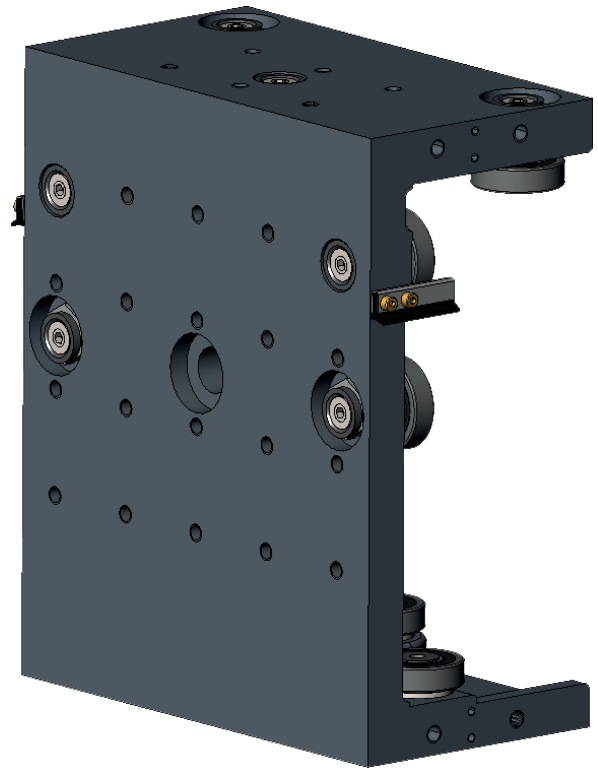


CARRELLI PER TUTTE LE POSIZIONI

CTP1/1D/2/2D

ISTRUZIONI DI SICUREZZA, USO E MANUTENZIONE

APPARECCHIO N° W000315329 - P91206740 - W000315347
W000315333 - W000315351



EDIZIONE : IT
REVISIONE : I
DATA : 06 - 2023

Nota tecnica

RIF : 8695 6885

Istruzioni originali

Il produttore vi ringrazia per la fiducia accordatagli con l'acquisto di questa attrezzatura, che vi darà piena soddisfazione se rispetterete le condizioni d'uso e manutenzione.

Il suo design, le specifiche dei componenti e la sua fabbricazione sono conformi alle direttive europee applicabili.

Vi invitiamo a consultare la dichiarazione CE allegata per conoscere le direttive alle quali è sottoposta.

Il produttore declina ogni responsabilità in caso di associazione con elementi non indicati dal produttore stesso.

Per la vostra sicurezza, vi indichiamo di seguito una lista non esaustiva di raccomandazioni o obblighi che figurano già in larga parte nel codice del lavoro.

Vi preghiamo infine di informare il vostro fornitore di tutti gli eventuali errori che potrebbero figurare nelle presenti istruzioni.

Indice

A - DISPOSIZIONI DI SICUREZZA	1
1 - Disposizioni particolari di sicurezza-----	1
B - DESCRIZIONE	2
1 - Tipo di utilizzo-----	2
2 - Caratteristiche -----	3
3 - Dimensioni -----	4
4 - Motorizzazione-----	5
5 - Accessori e protezione-----	6
5.1 Kit protezione carrello-----	6
5.2 Canalina collegamento carrello CTP2 / ghirlanda "P91206345"-----	7
5.3 Supporto cavi a ghirlanda trave CTP2 -----	7
5.4 Manovella per spostamento manuale, "consultateci"-----	8
5.5 Opzione velocità ridotta, "consultateci"-----	8
5.6 Freno CTP-----	8
5.7 Adattamento codificatore "P95248613" -----	9
6 - Trave-----	10
7 - Accessori trave -----	12
7.1 Set di 2 piedi trave CTP1 H=1 M, "consultateci"-----	12
7.2 Set di 2 piedi CTP1 H=1,5 M, "consultateci" -----	13
7.3 Set di 2 piedi trave CTP2 H=1,7 M, "consultateci" -----	14
7.4 Set di 2 piedi trave CTP2, "consultateci"-----	15
7.5 Piedi trave CTP2 "P91206314"-----	16
7.6 Piede stabilizzatore trave CTP1 verticale, "consultateci"-----	17
7.7 Piede stabilizzatore trave CTP2 verticale, "consultateci"-----	18
C - MONTAGGIO DELL'IMPIANTO	20
1 - Preparazione del suolo-----	20
2 - Fissaggio al suolo -----	20
3 - Imbracatura -----	21
4 - Montaggio di un carrello su una trave CTP -----	22
D - MANUTENZIONE	24
1 - Manutenzione periodica -----	24
2 - Programma di manutenzione -----	24
3 - Pezzi di ricambio -----	25
NOTE PERSONALI	30

INFORMAZIONI



Le presenti istruzioni, così come il prodotto a cui sono associate, fanno riferimento alle norme applicabili attualmente in vigore.



Leggere attentamente queste istruzioni prima di installare, utilizzare o sottoporre a manutenzione l'apparecchio. Conservare queste istruzioni in un luogo sicuro per poterle consultare successivamente. Queste istruzioni devono seguire l'apparecchio o la macchina descritti in caso di cambio di proprietario e accompagnarlo/a fino alla sua demolizione.



Display e manometro:

Gli apparecchi di misura o i display per la visualizzazione di tensione, intensità, velocità, pressione ecc., siano essi analogici o digitali, devono essere considerati come indicatori.



Per le istruzioni di funzionamento, le regolazioni, le riparazioni e i ricambi consultare le istruzioni di sicurezza, uso e manutenzione specifiche.

Questa documentazione tecnica è destinata alla o alle macchine / prodotti seguenti:

- Carrello CTP1
- Carrello CTP1 rinforzato
- Carrello CTP1 D
- Carrello CTP2
- Carrello CTP2 D

REVISIONI

REVISIONE : B DATA :

DESIGNAZIONE	PAGINA
Adattamento codificatore	B9

REVISIONE : C DATA : 06/06

DESIGNAZIONE	PAGINA
Cambiamento del logo	-

REVISIONE : D DATA : 01/08

DESIGNAZIONE	PAGINA
Revisione	C21-C23

REVISIONE : E DATA : 10/08

DESIGNAZIONE	PAGINA
Aggiornamento completo + ricambi nuova offerta	

REVISIONE : F DATA : 10/08

DESIGNAZIONE	PAGINA
Aggiunta motore 3A	B5-C24-C25

REVISIONE : G DATA : 07/18

DESIGNAZIONE	PAGINA
Cambiamento del logo	























REVISIONE : H DATA : 03/19

DESIGNAZIONE	PAGINA
Aggiornamento	

REVISIONE : I DATA : 06/23

DESIGNAZIONE	PAGINA
Aggiornamento	

SPIEGAZIONE DEI SIMBOLI

	Obbligo di leggere il manuale/libretto d'istruzioni.		Segnala un pericolo.
	Obbligo di indossare scarpe antinfortunistiche.		Avvertenza che segnala un rischio o un pericolo dovuto all'elettricità.
	Obbligo di indossare cuffie anti-rumore.		Avvertenza che segnala un rischio o un pericolo dovuto a un ostacolo a terra.
	Obbligo di indossare un casco protettivo.		Avvertenza che segnala un rischio o un pericolo di caduta con dislivello.
	Obbligo di indossare guanti protettivi.		Avvertenza che segnala un rischio o un pericolo dovuto a carichi sospesi.
	Obbligo di utilizzare occhiali protettivi.		Avvertenza che segnala un rischio o un pericolo dovuto alla presenza di una superficie calda.
	Obbligo di indossare una visiera protettiva.		Avvertenza che segnala un rischio o un pericolo dovuto a elementi meccanici in movimento.
	Obbligo di indossare indumenti protettivi.		Avvertenza che segnala un rischio o un pericolo dovuto a un movimento di chiusura degli elementi meccanici di un'attrezzatura.
	Obbligo di pulire la zona di lavoro.		Avvertenza che segnala un rischio o un pericolo dovuto alla presenza di raggi laser.
	Richiede un controllo visivo.		Avvertenza che segnala un rischio o un pericolo dovuto a un ostacolo situato in alto.
	Indica un'operazione di ingrassaggio.		Avvertenza che segnala un rischio o un pericolo dovuto alla presenza di un elemento appuntito.



Per quanto riguarda le norme di sicurezza generali, fare riferimento al manuale specifico fornito con questa attrezzatura.



RUMORE AEREO:

Consultare il manuale specifico "8695 7051" fornito con questa attrezzatura.

1 - Disposizioni particolari di sicurezza



Non appoggiare oggetti sulle vie di scorrimento.



**“È vietato salire sulla struttura della macchina se non sulle eventuali piattaforme e passerelle appositamente previste.
Per accedere alle attrezzature situate in alto, l'utente deve munirsi di un mezzo d'accesso regolamentare come una passerella mobile sicura, una piattaforma elevatrice ecc.”.**



Pulire periodicamente la zona di lavoro.



Lo spostamento di questa macchina può essere eseguito solo dal suo progettista, ossia **LINCOLN ELECTRIC**.



La macchina non deve essere modificata in nessun caso.
Il braccio **non** è un elemento di ancoraggio per un mezzo di movimentazione.



L'uso dei Dispositivi di Protezione Individuale (DPI) è **obbligatorio**.



ATTENZIONE: I carter di protezione sono adatti alle travi CTP1/1D/2/2D.
Un utilizzo su qualsiasi altro tipo di trave richiederà un adattamento delle protezioni



Prima di utilizzare la macchina, accertatevi che tutti gli elementi di protezione siano al loro posto.
Carter di protezione avvitati.



La manutenzione deve essere eseguita in assenza di alimentazione.
È obbligatorio interrompere tutte le alimentazioni e bloccarle con un lucchetto.

1 - Tipo di utilizzo

Spostamento ripetuto di un utensile:

- torcia di saldatura,
- testa di saldatura,
- pistola di metallizzazione,
- pistola a spruzzo,
- distributore di colla,
- ecc...

Movimentazione automatizzata.

Regolazione rapida in posizione e su lunga corsa.

Costruzione di macchine utensili:

- macchine di molatura o lucidatura,
- macchine di perforazione,
- macchine di saldatura o taglio,
- macchine da legno.

Carrello **CTP1**

W000315329

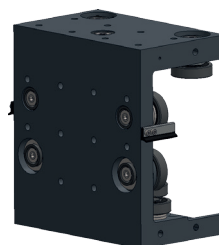


Carrello **CTP1** rinforzato

P91206740

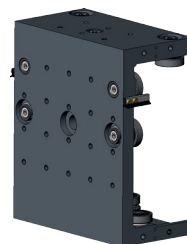
Carrello **CTP1 D**

W000315347



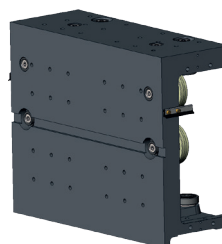
Carrello **CTP2**

W000315333



Carrello **CTP2 D**

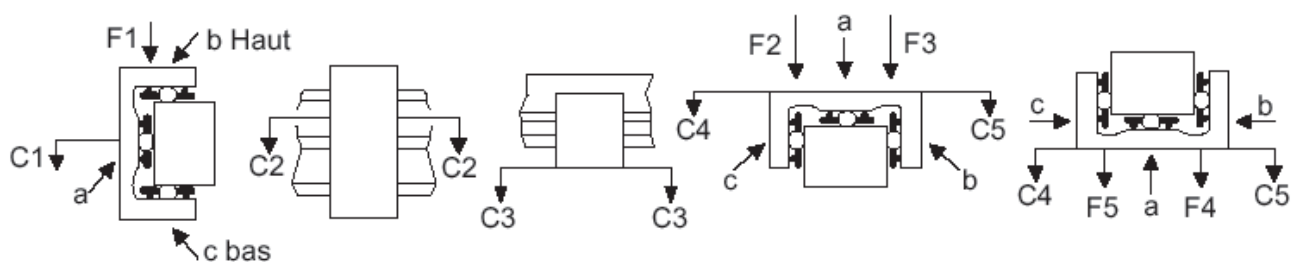
W000315351



2 - Caratteristiche

I carrelli **CTP** :

- si utilizzano in ogni posizione,
- lavorano in condizioni difficili senza precauzioni particolari,
- hanno uno scarsissimo sforzo di spostamento,
- sono guidati precisamente sulle rotaie mediante rulli a sfere,
- hanno una regolazione del gioco mediante eccentrico,
- hanno rulli stagni lubrificati a vita,
- non richiedono nessuna manutenzione,
- si riparano molto facilmente,
- sono perforati sui tre lati per il fissaggio di altri elementi,
- sono realizzati in una lega leggera stampata.

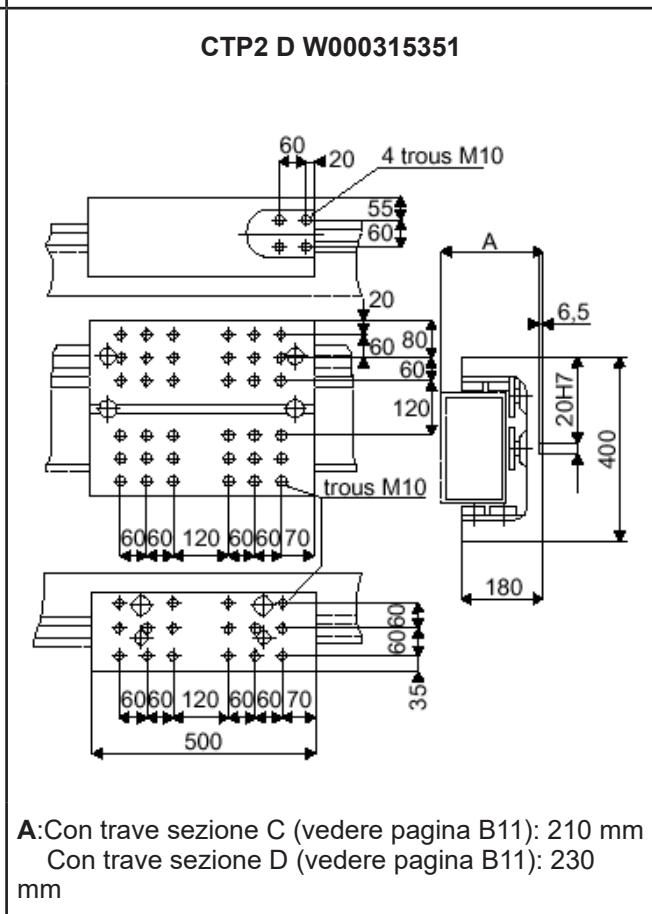
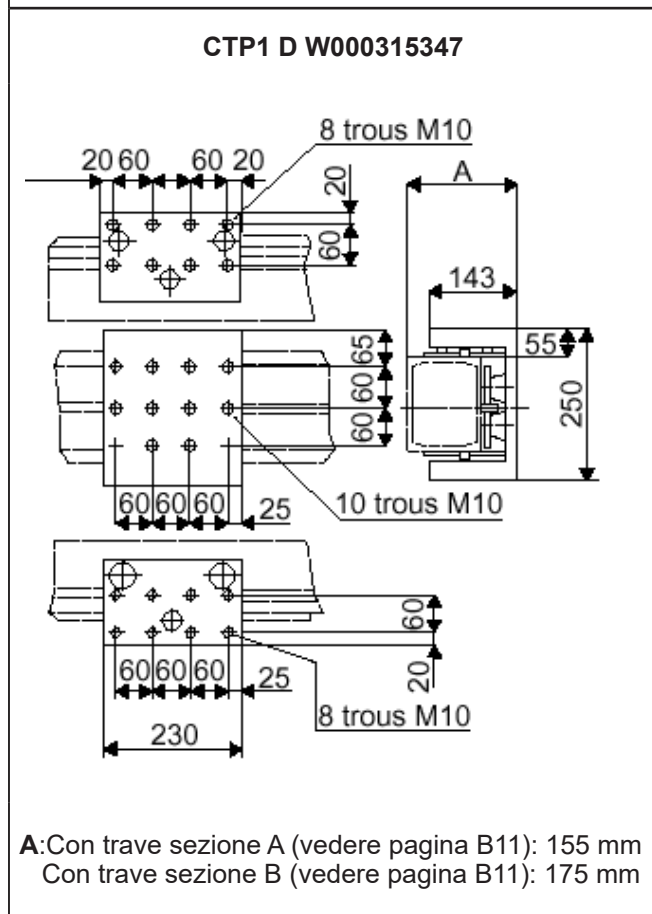
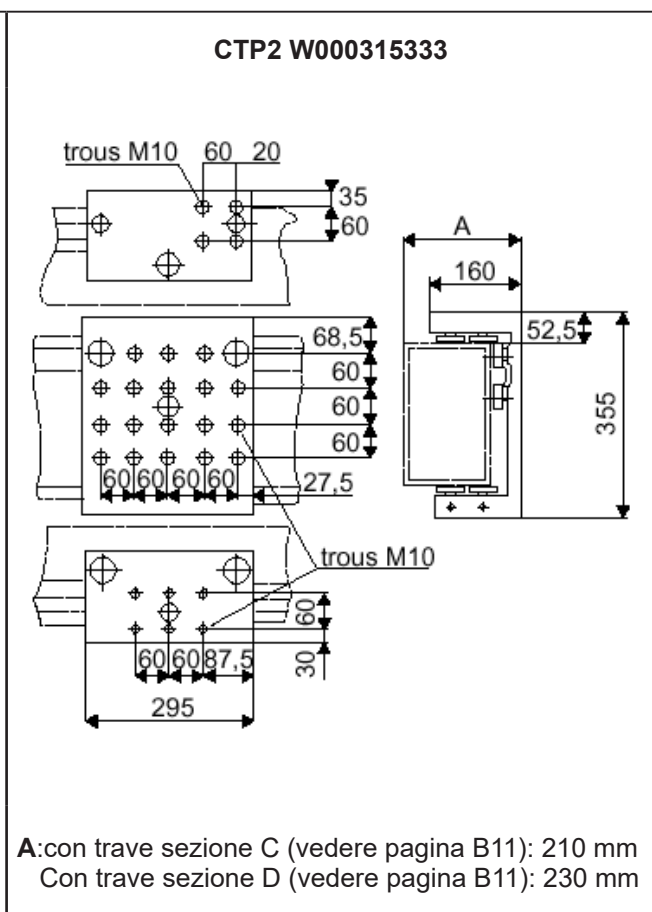
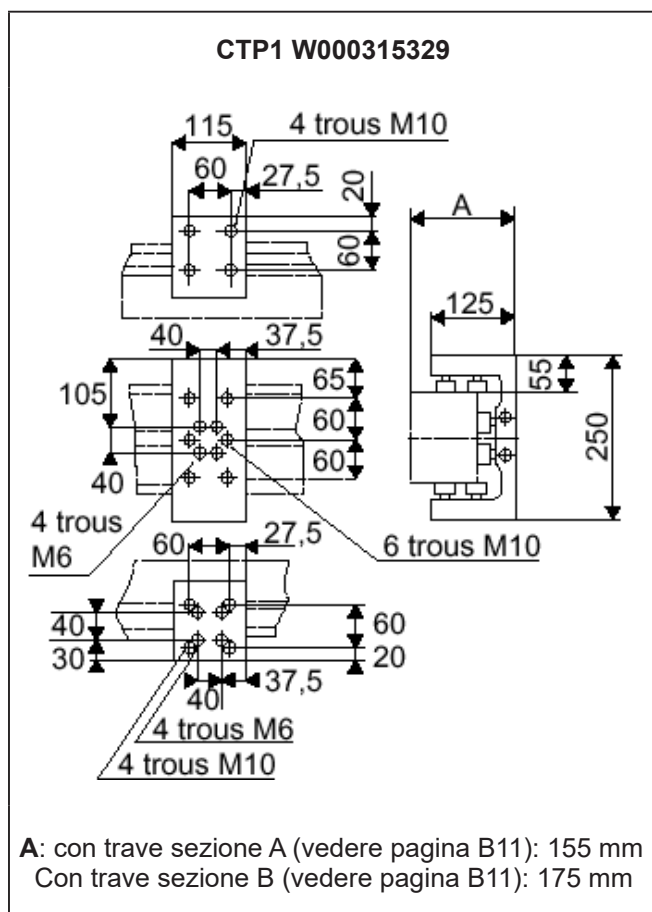


Carichi dinamici che possono essere applicati sui rulli del carrello (F in daN e C in m.daN)											
	F1	F2	F3	F4	F5	C1	C2	C3	C4	C5	PESO
Carrello CTP1	60	30	60	60	30	6	3	3	6	6	4 Kg
Carrello CTP1 rinforzato	100	50	100	100	50	10	5	5	10	10	4 Kg
Carrello CTP1 D	180	180	90	180	90	28	16	16	28	14	9 Kg
Carrello CTP2	180	180	90	180	90	50	22	22	50	25	13 Kg
Carrello CTP2 D	450	180	180	180	180	50	95	50	50	50	29 Kg

		Carico massimo per rullo	
		In modalità dinamica	In modalità statica
Carrello CTP1	Rullo Ø30	30 daN	45 daN
Carrello CTP1 rinforzato	Rullo Ø30	50 daN	80 daN
Carrello CTP1 D Carrello CTP2	Rullo Ø52	90 daN	135 daN
Carrello CTP2 D	Rullo Ø52 Rullo Ø85	90 daN 235 daN	135 daN 350 daN



NOTA: I carichi sopraindicati sono forniti a titolo indicativo. Accertarsi che gli sforzi sui rulli non superino i valori della tabella accanto (carichi su rotaie non trattate). Per i carichi su rotaie trattate, consultateci.



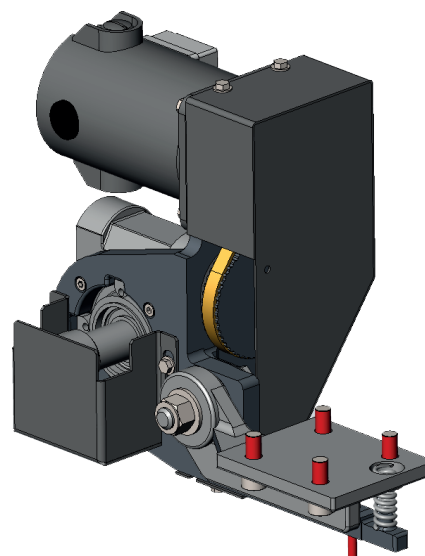
MOTORIZZAZIONE STANDARD	
Destra - V=3 m/min	W000315328
Destra -- V=3 m/min	P91097001
Sinistra - con tachimetro - V=3 m/min	P91097002
Destra -- V=10 m/min	W000315361
Sinistra - con tachimetro - V=10 m/min	P91208035

Caratteristiche tecniche:

- Motorizzazione robusta che può funzionare in ogni posizione.
- Catena cinematica irreversibile.
- Sforzo di spinta (vedere tabella sottoindicata).
- Regolazione di velocità mediante variatore elettronico (vedere tabella sottoindicata).

Standard

- Tensione di alimentazione del motore 42V continua.
- Potenza assorbita 300 Watt.
- Massa 9,1 Kg



Sforzo sul carrello		Gamma di velocità	
In spinta	In trazione	Standard con variatore MOTOVAR MV20	Con opzione dinamo tachimetro e variatore MOTOVAR MV20
60 daN	48 daN	da 0,3 a 3 m/min	da 0,03 a 3 m/min
20 daN	16 daN	da 1 a 10 m/min	da 0,1 a 10 m/min



In motorizzazione verticale:

1. Non superare lo sforzo di spinta indicato nella tabella.
2. Accertarsi che la vite di sicurezza che impedisce al pignone di fuoriuscire dalla cremagliera sia correttamente posizionata.
3. Prevedere una protezione anti-caduta, un equilibratore, un contrappeso o un paracadute.
4. Le motorizzazioni da 10 m/min sono reversibili.

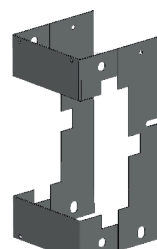
5 - Accessori e protezione

5.1 Kit protezione carrello

Questo kit protegge tutti i rulli del carrello dal pizzicamento o schiacciamento delle dita tra i rulli e le rotaie di guida. Il suo uso è indispensabile quando lo spostamento del carrello è assicurato da un dispositivo pneumatico o elettrico.

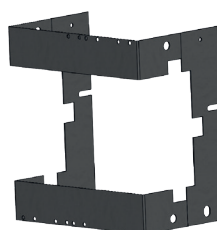
Carrello **CTP1**

W000315445



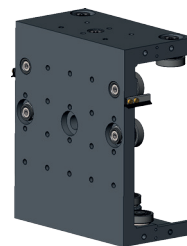
Carrello **CTP1 D**

W000315446



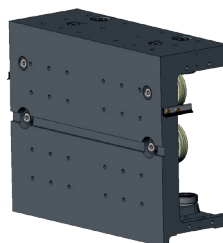
Carrello **CTP2**

W000315447



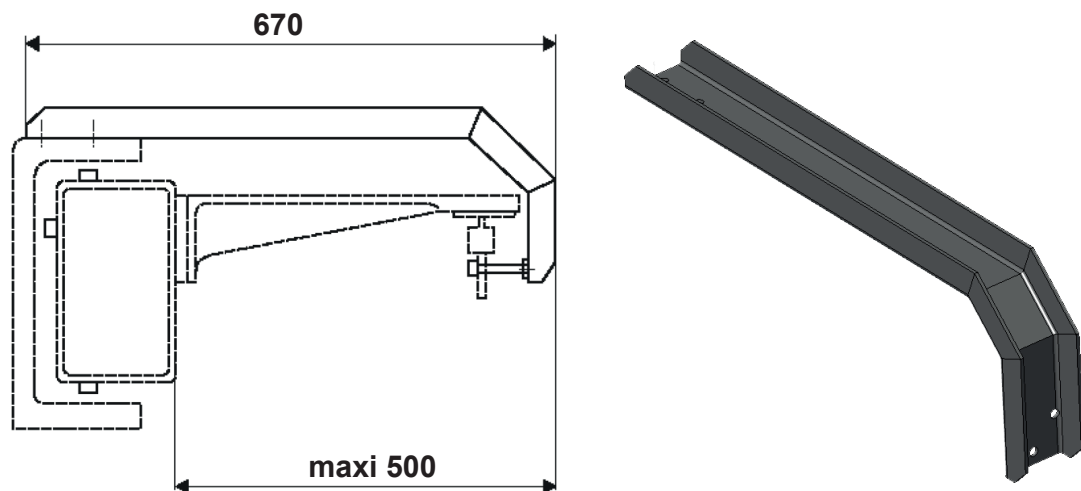
Carrello **CTP2 D**

W000315448



5.2 Canalina collegamento carrello CTP2 / ghirlanda "P91206345"

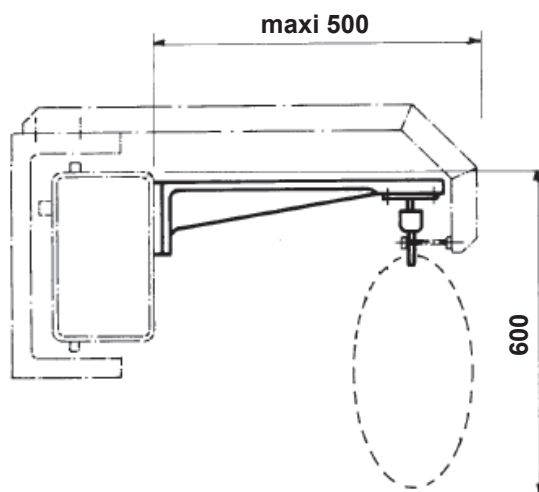
Fissata sul carrello, assicura il trascinamento della ghirlanda di cavo dal carrello.
Peso: 3,9 Kg



5.3 Supporto cavi a ghirlanda trave CTP2

Supporto di cavi mobili per alimentare i carrelli **CTP** durante lo spostamento.

Peso dei cavi o tubi supportati	Peso	Designazione	Riferimento
60 Kg	7 Kg	Supporto cavi a ghirlanda L= 3,5 m	P91206306
	8 Kg	Supporto cavi a ghirlanda L= 4,5 m	P91206307
90 Kg	9 Kg	Supporto cavi a ghirlanda L= 5,5 m	Consultateci
	11 Kg	Supporto cavi a ghirlanda L= 6,5 m	Consultateci
	13 Kg	Supporto cavi a ghirlanda L= 8 m	Consultateci

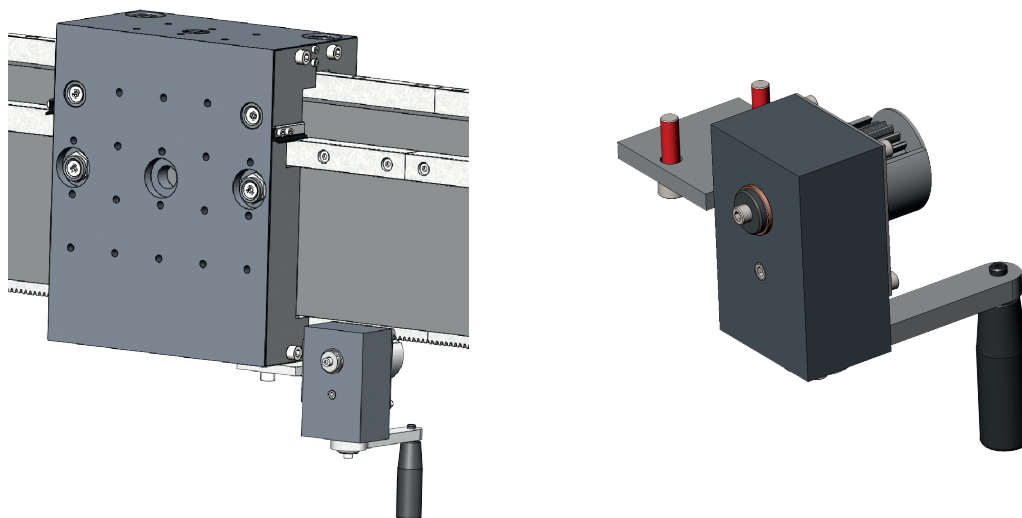


Per assicurare una buona ampiezza di corsa, la lunghezza dei cavi appesi dovrà essere compresa tra 1,5 e 2 volte la lunghezza del supporto.

5.4 Manovella per spostamento manuale, "consultateci"

Serve a spostare manualmente i carrelli di tipo **CTP**.

- Sistema autobloccante= impedisce lo spostamento del carrello senza girare la manovella.
- Peso = 3,5 Kg



5.5 Opzione velocità ridotta, "consultateci"

Permette di ridurre la velocità delle motorizzazioni **CTP**.

- Velocità con questa opzione= 2/3 della velocità della motorizzazione di base.
- Non modifica l'ingombro delle motorizzazioni **CTP**.
- Sostituisce il pignone di attacco cremagliera delle motorizzazioni **CTP**.
- Peso = 0,3 Kg

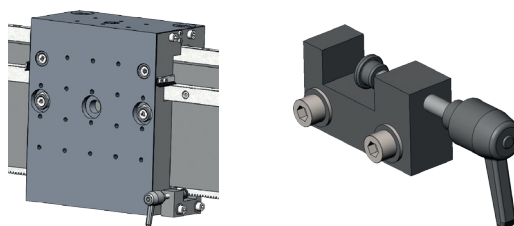
5.6 Freno CTP

Permette di immobilizzare il carrello **CTP** sulla trave della via di corsa.

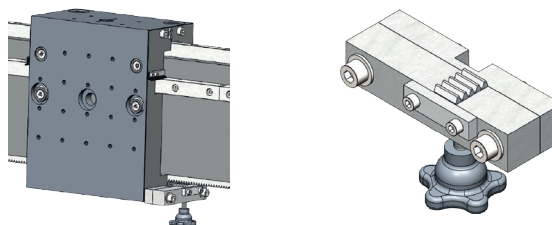
Sforzo di trattenimento del carrello: $F = 80 \text{ daN}$

Peso: 0,3 Kg

P91206067



P91303400

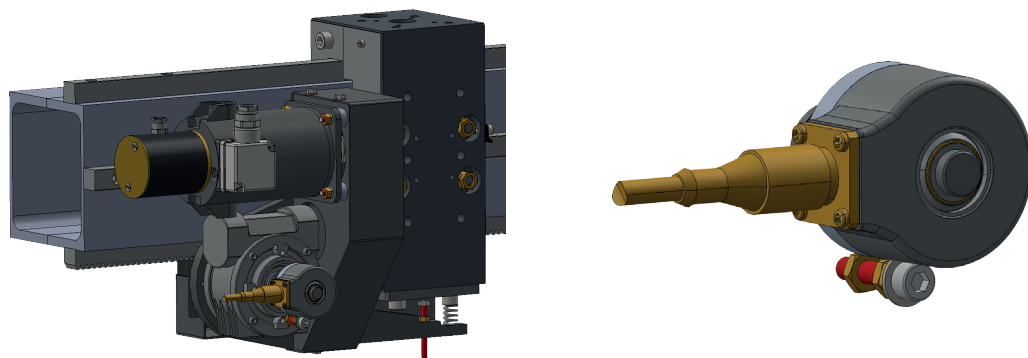


5.7 Adattamento codificatore "P95248613"

5000 punti

Precisione di un codificatore: 1 giro codificatore => 113 mm.

Peso: 0,3 Kg



6 - Trave

Serve da via di corsa per i carrelli **CTP**.

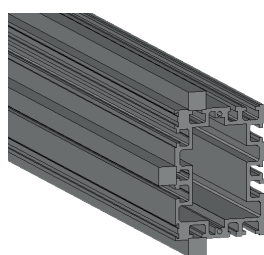
- Buona rigidità.
- Rotaie in acciaio semi-duro: R= 60 daN/mm².
- Possibilità di rotaie trattate su richiesta.
- Travi attrezzate con una cremagliera modulo 2.
- Travi sezioni B,C e D fornite con rotaia via di camma non fissata, e calibro di fissaggio.
- Fornite con i loro anelli di imbracatura.

Sezione	Quote in mm				Peso in Kg	Possibilità di giunzione	Designazione	Riferimento
	L	M	N	P				
A	1000				19	Travi giuntabili	Trave CTP1 lega leggera L=1m	P91206530
A	1500				28,5		Trave CTP1 lega leggera L=1,5m	P91206535
A	2000				38		Trave CTP1 lega leggera L=2m	P91206540
A	3000				57		Trave CTP1 lega leggera L=3m	P91206545
B	2000	1950	1000	498,5	82	Su richiesta queste travi possono essere fornite in versione giuntabile	Trave CTP1 acciaio L= 2 m	Consultateci
B	2997	2947	1000	498,5	126		Trave CTP1 acciaio L= 3 m	Consultateci
B	3997	3947	1000	498,5	168		Trave CTP1 acciaio L= 4 m	Consultateci
C	1745	1363	1000	347	103		Trave CTP2 acciaio L= 1,75 m	P91206625
C	2744	2635	2000	300	162		Trave CTP2 acciaio L= 2,75 m	P91206627
C	3494	3388	2000	300	205		Trave CTP2 acciaio L= 3,5 m	P91206296
C	4493	4387	3000	300	264		Trave CTP2 acciaio L= 4,5 m	P91206297
C	5492	5386	4000	300	323		Trave CTP2 acciaio L= 5,5 m	P91206299
D	6491	6385	5000	300	585		Trave CTP2 acciaio L= 6,5 m	P91206352
D	7992	7886	5000	830	720		Trave CTP2 acciaio L= 8 m	P91206350
D	9488	9382	6000	830	840		Trave CTP2 acciaio L= 9,5 m	P95300516

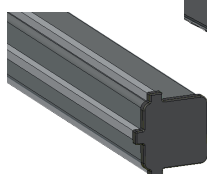
Altre lunghezze su richiesta



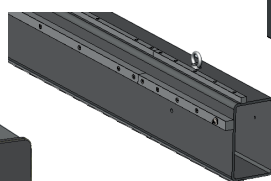
Le lunghezze utili delle travi non vanno confuse con le corse utili dei carrelli sulle travi, che dipendono dal tipo di carrello e di motorizzazione utilizzati.



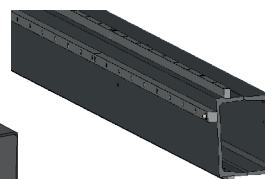
CTP1 alluminio
Sezione "A"



CTP1 acciaio
Sezione "B"



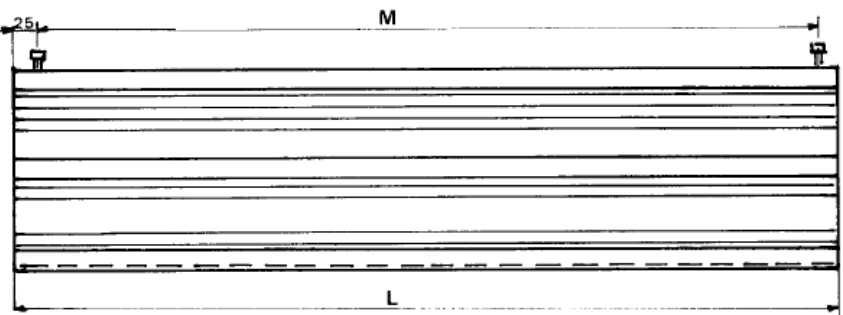
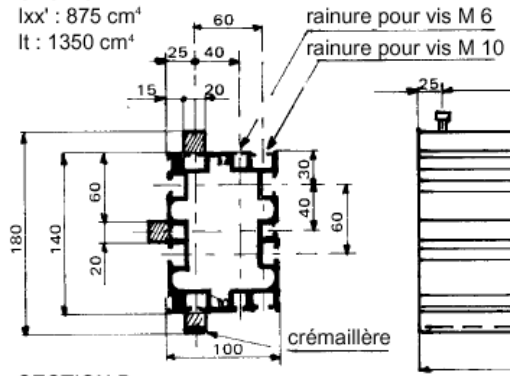
CTP2 acciaio
Sezione "C"



CTP2 acciaio
Sezione "D"

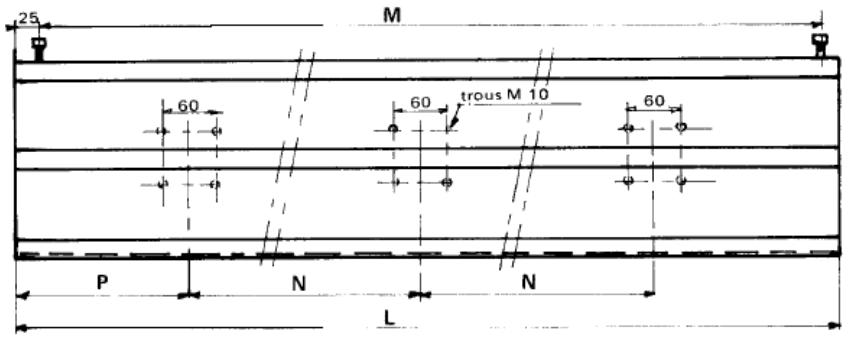
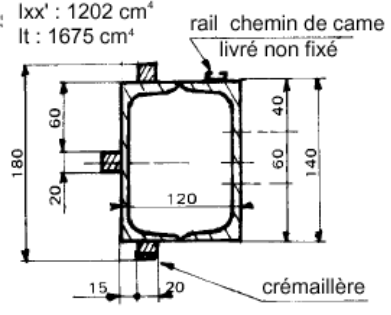
SECTION A

$I_{xx}' : 875 \text{ cm}^4$
 $I_t : 1350 \text{ cm}^4$



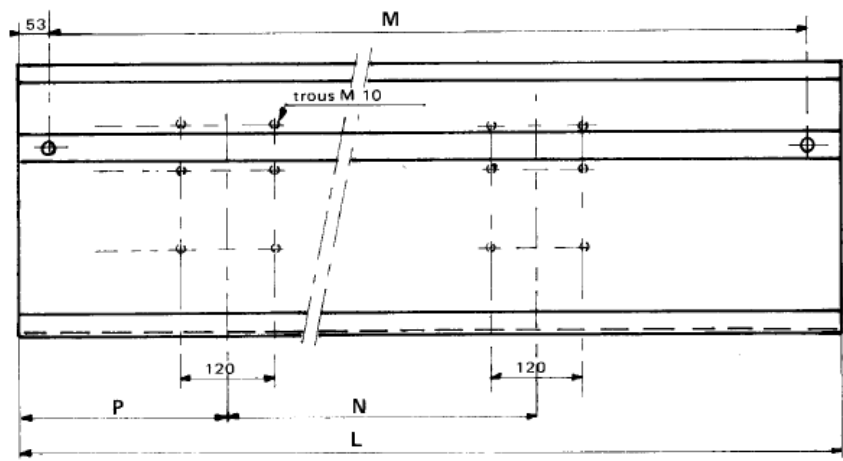
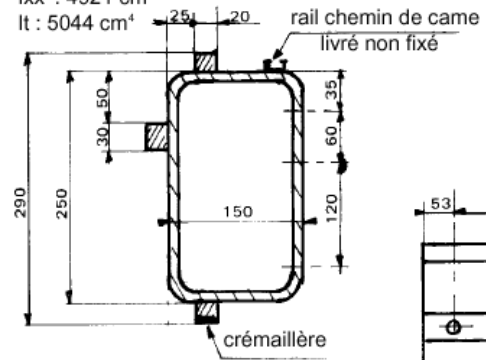
SECTION B

$I_{xx}' : 1202 \text{ cm}^4$
 $I_t : 1675 \text{ cm}^4$



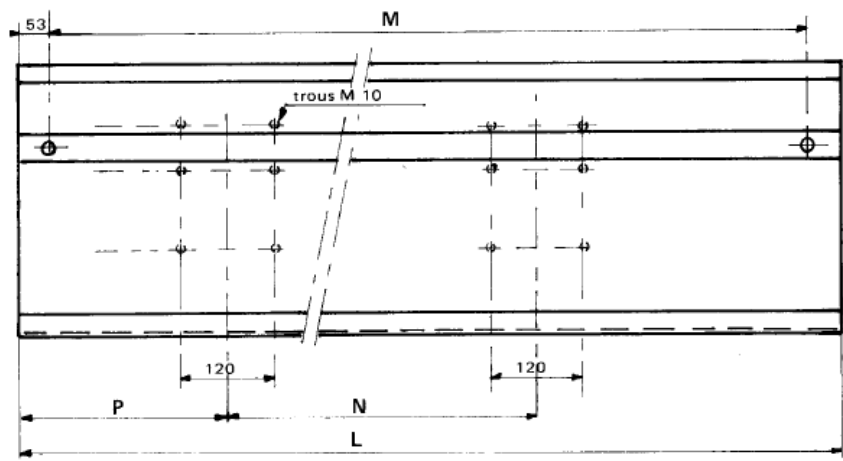
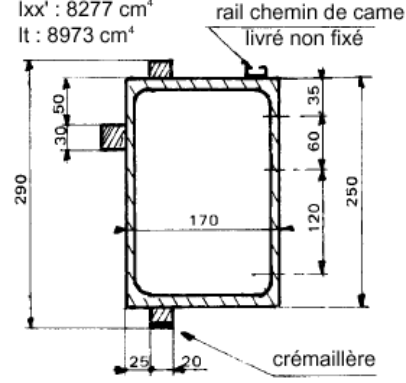
SECTION C

$I_{xx}' : 4921 \text{ cm}^4$
 $I_t : 5044 \text{ cm}^4$



SECTION D

$I_{xx}' : 8277 \text{ cm}^4$
 $I_t : 8973 \text{ cm}^4$



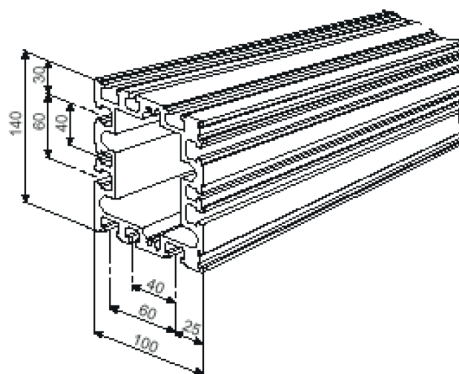
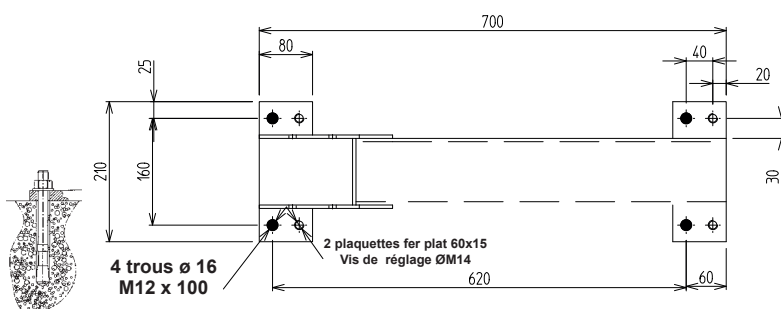
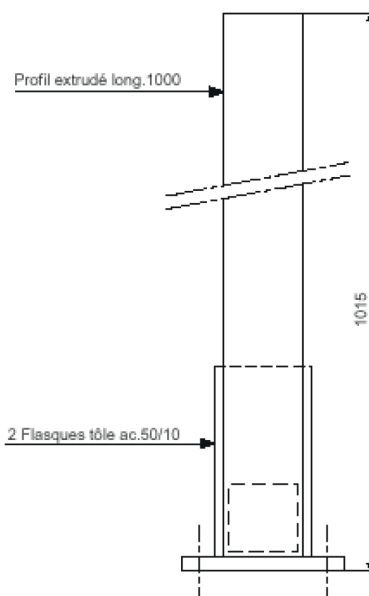
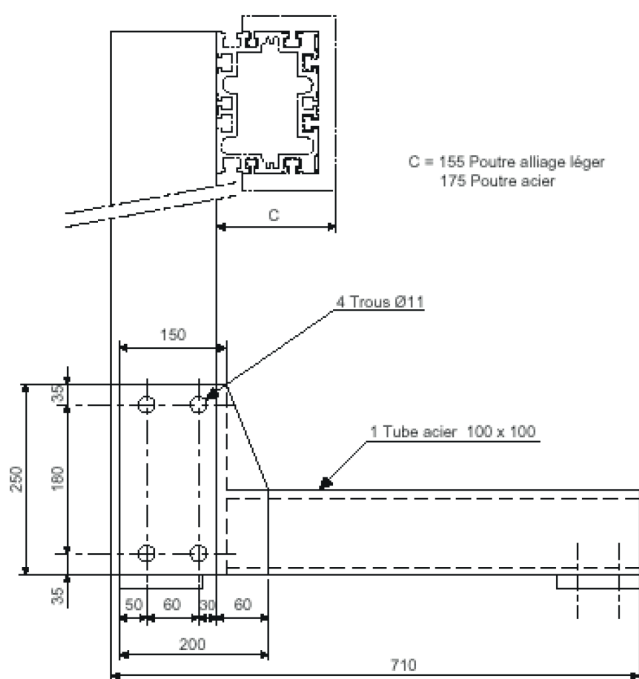
7 - Accessori trave

7.1 Set di 2 piedi trave CTP1 H=1 M, "consultateci"

Fissaggio e supporto trave via di corsa **CTP**.

Caratteristiche:

- Base meccanosaldata.
- Montante in profilo estruso che permette un aggiustamento in altezza della trave.
- Per assicurare la stabilità dei piedi ed evitare le vibrazioni, i piedi devono essere fissati a terra.
- Peso: 50 Kg per set



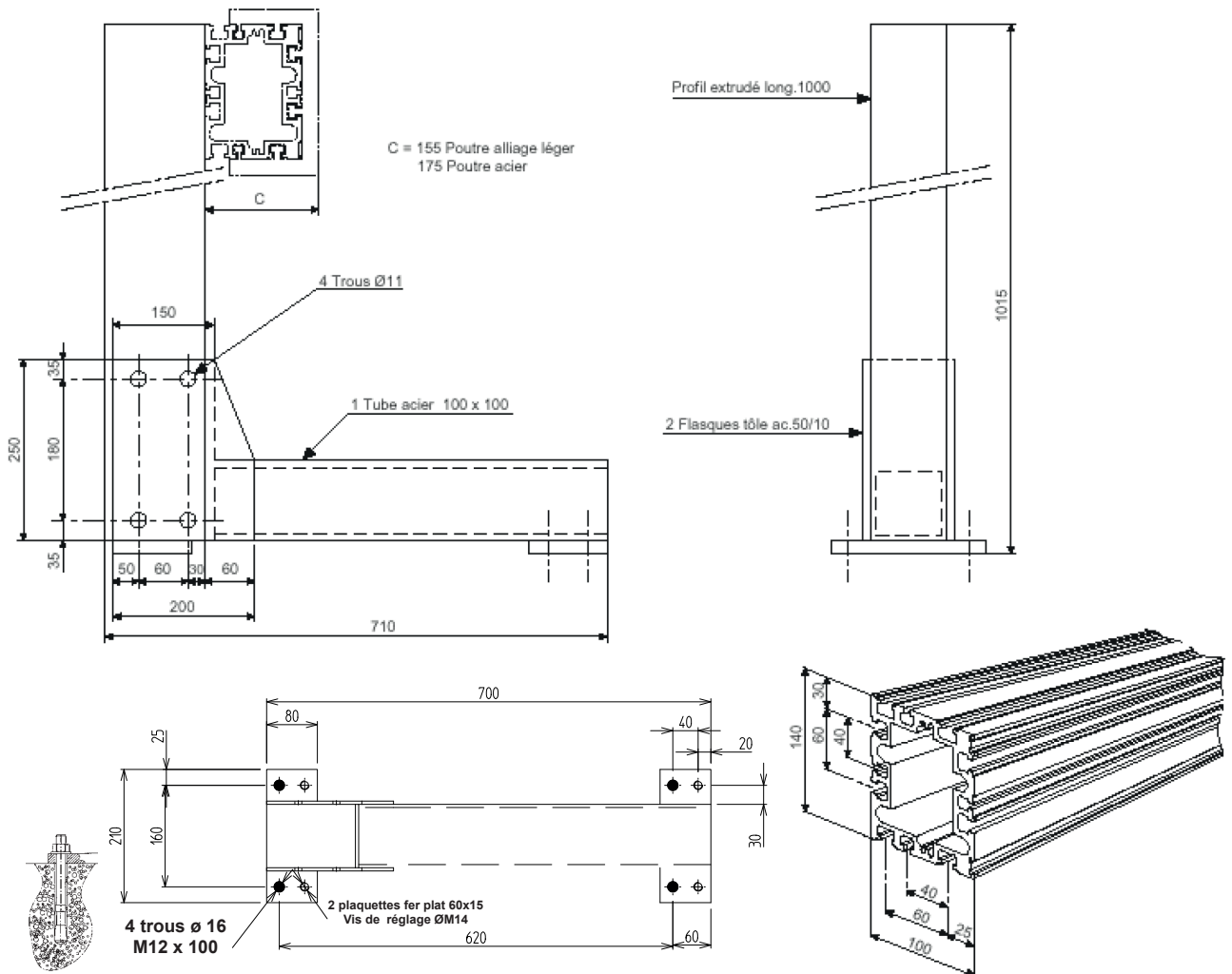
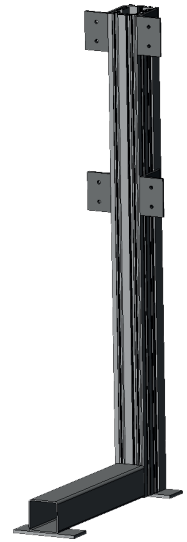
7.2 Set di 2 piedi CTP1 H=1,5 M, "consultateci"

Fissaggio e supporto trave via di corsa **CTP**.

Possibilità di fissare una 2a trave per realizzare, ad esempio, un tornio a doppio stadio.

Caratteristiche:

- Base meccanosaldata.
- Montante in profilo estruso che permette un aggiustamento in altezza della trave/delle travi.
- Per assicurare la stabilità dei piedi ed evitare le vibrazioni, i piedi devono essere fissati a terra.
- Peso: 60 Kg per set.

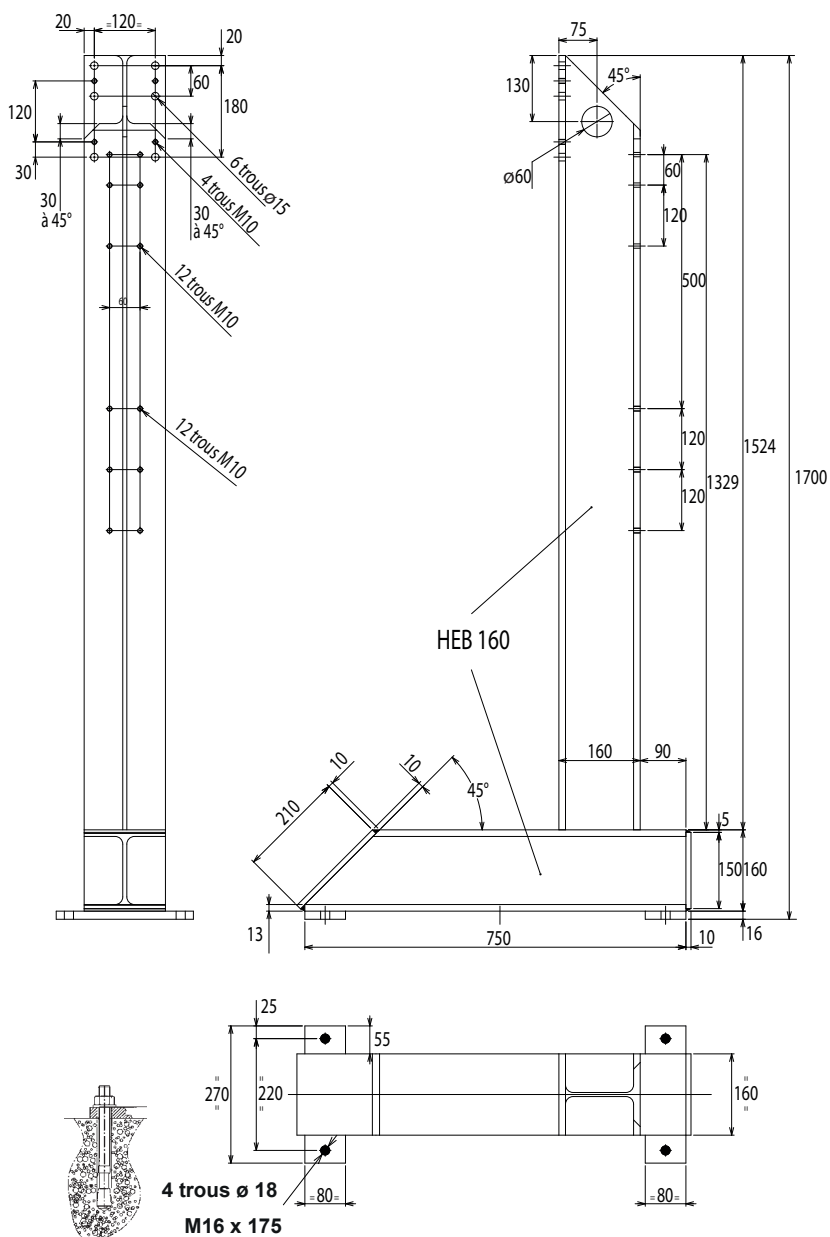
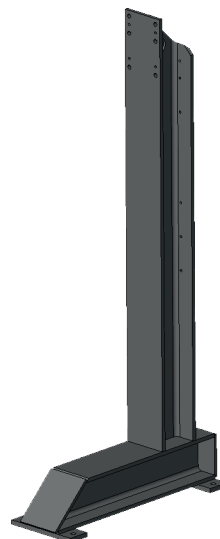


7.3 Set di 2 piedi trave CTP2 H=1,7 M, "consultateci"

Fissaggio e supporto trave via di corsa **CTP2**.

Caratteristiche:

- Base meccanosaldata.
- Montante in HEB 160.
- Vite di sigillatura e livellamento mediante cunei.
- Per assicurare la stabilità dei piedi ed evitare ogni vibrazione, i piedi devono essere fissati al suolo.
- Peso: 225 Kg per set

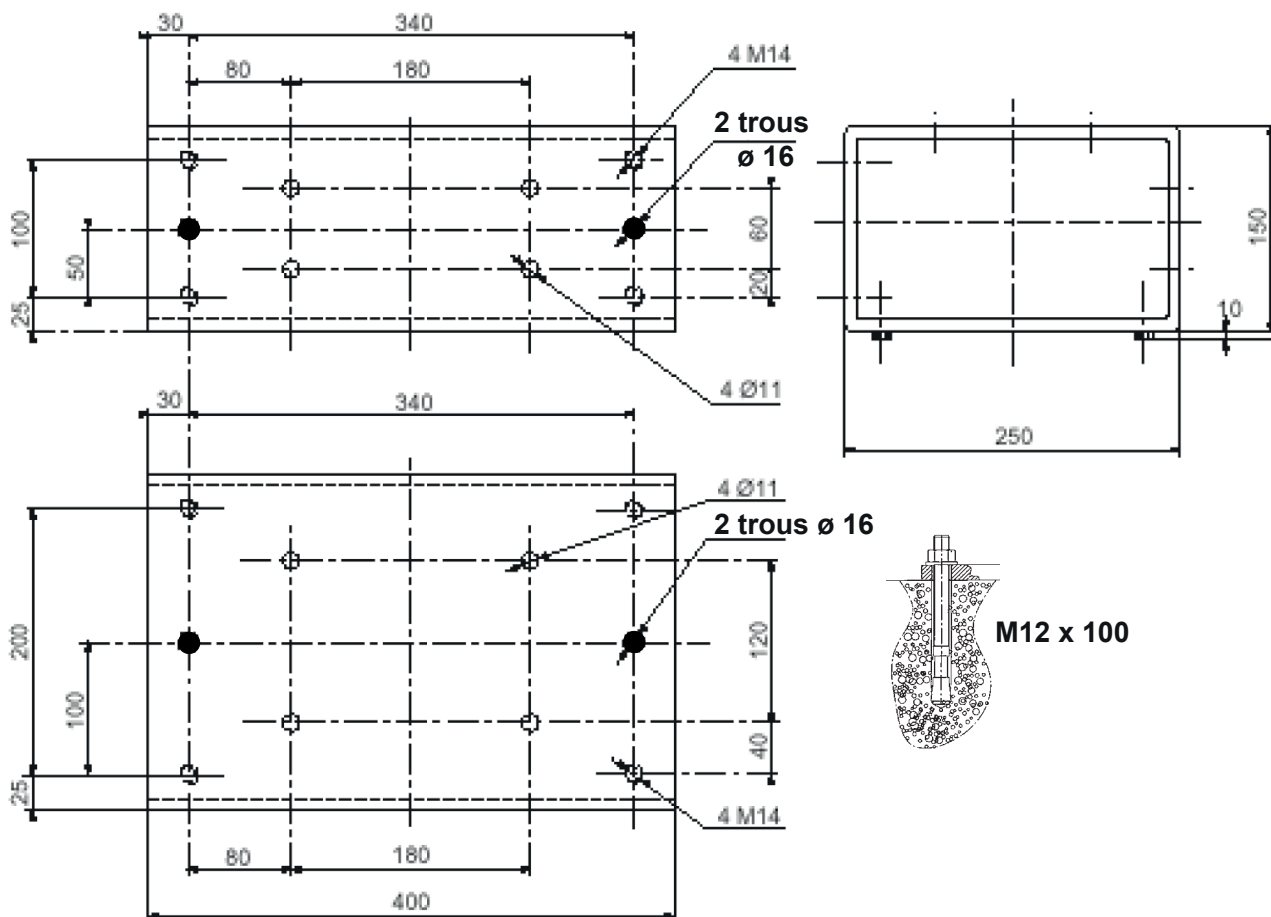
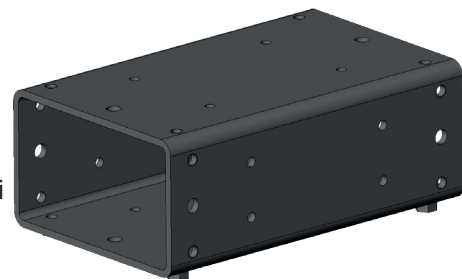


7.4 Set di 2 piedi trave CTP2, "consultateci"

Fissaggio e supporto trave via di corsa per realizzare torni orizzontali con trave al suolo.

Caratteristiche:

- Tubo rettangolare in acciaio.
- Permette il montaggio della trave dai due lati dei piedi (A al suolo 160 o 260 mm)
- Vite di sigillatura e martinetto di messa a livello.
- Per assicurare la stabilità dei piedi ed evitare ogni vibrazione, i piedi devono essere fissati al suolo. Vite di fissaggio e martinetto all'interno del piede.
- Flange di estremità sui piedi.
- Forniti con vite martinetto e caviglie di sigillatura.
- Peso: 40 Kg per set

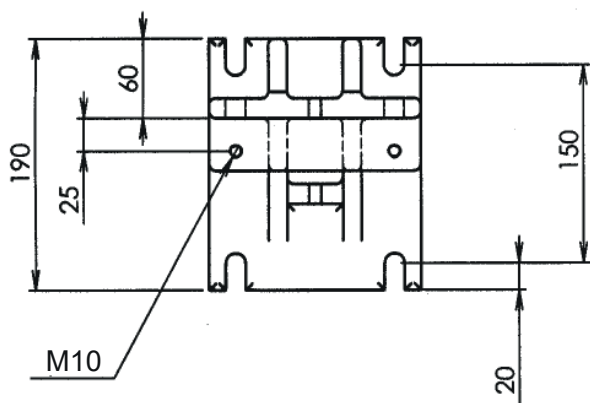
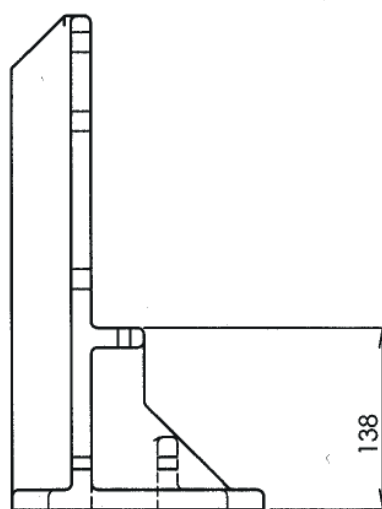
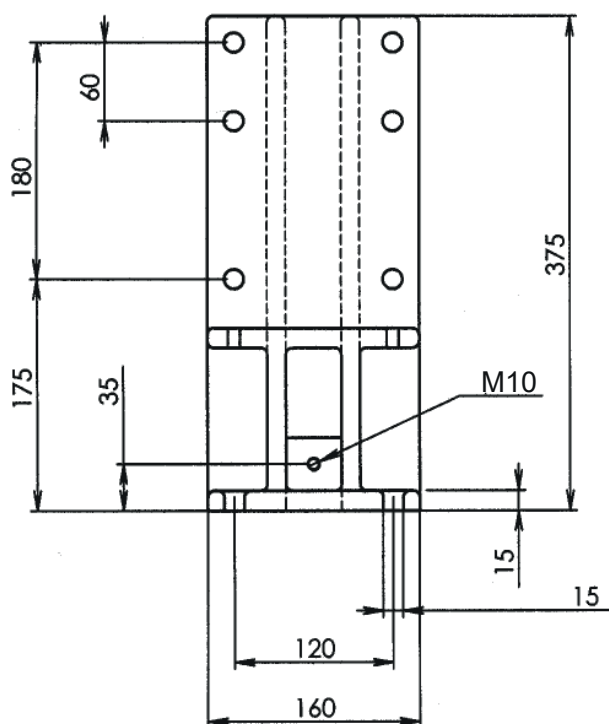
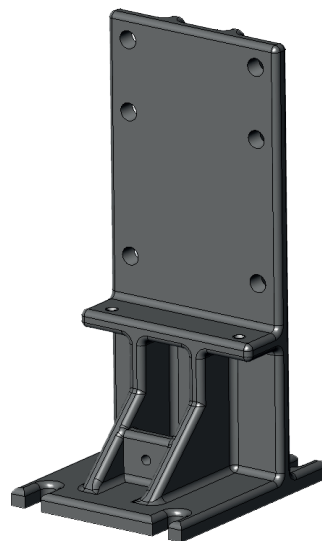


7.5 Piedi trave CTP2 "P91206314"

Fissaggio e supporto trave via di corsa **CTP** su banco di saldatura.

Caratteristiche:

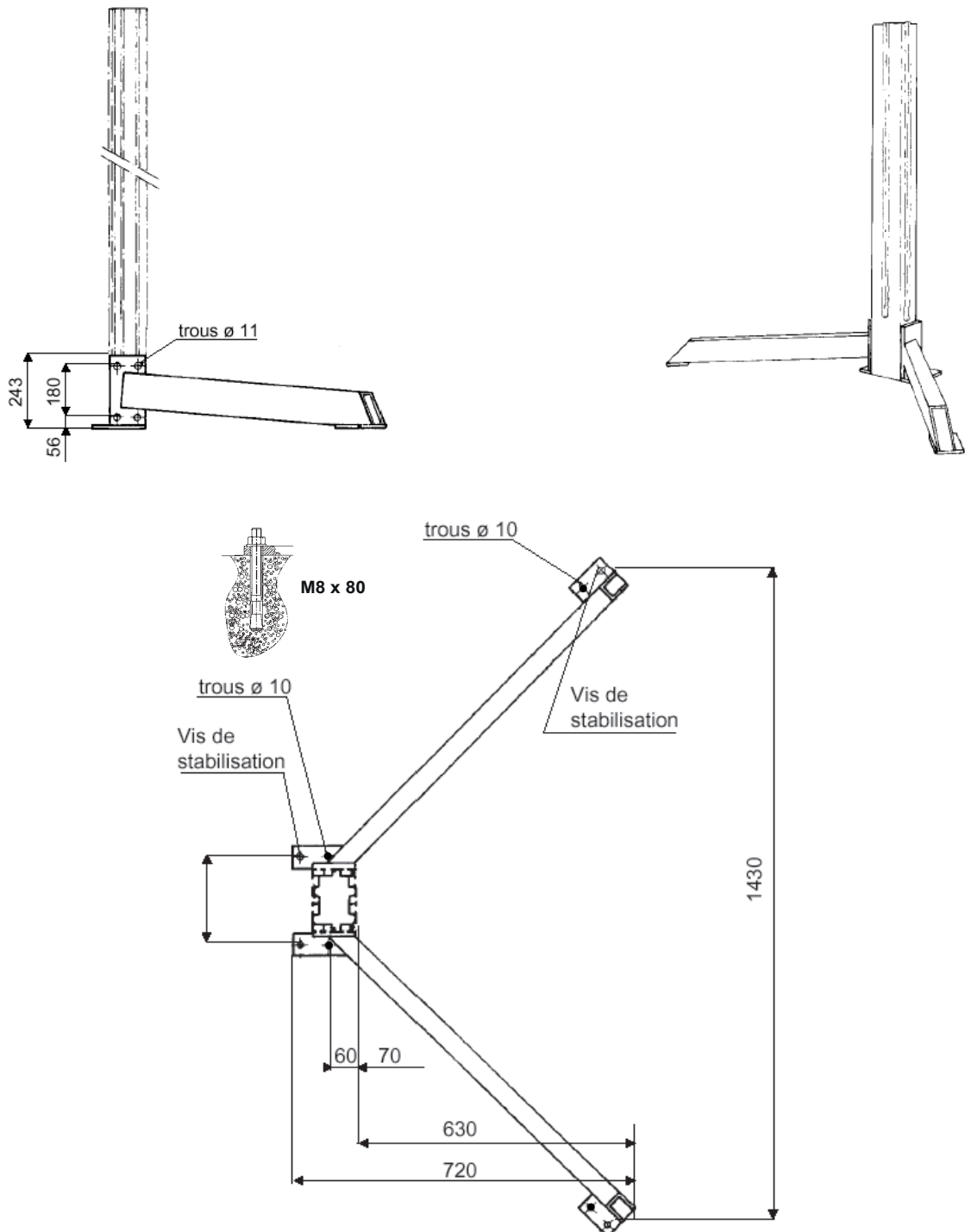
- Base in ghisa stampata.
- Peso: 14 Kg



7.6 Piede stabilizzatore trave CTP1 verticale, "consultateci"

Caratteristiche:

- Per sicurezza, il piede deve essere fissato al suolo.
- Altezza massima della trave 2 m.



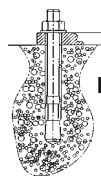
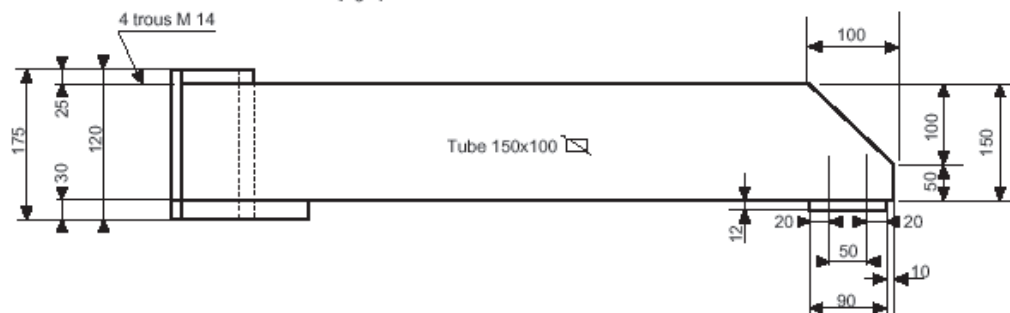
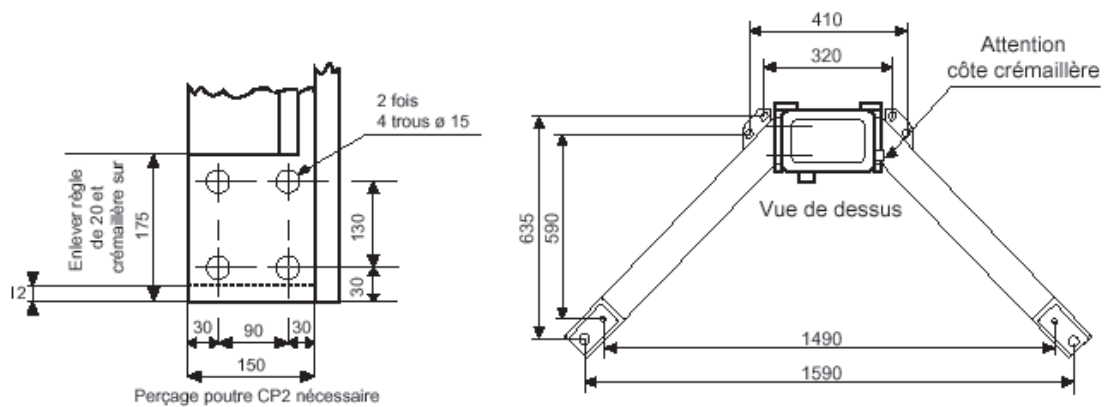
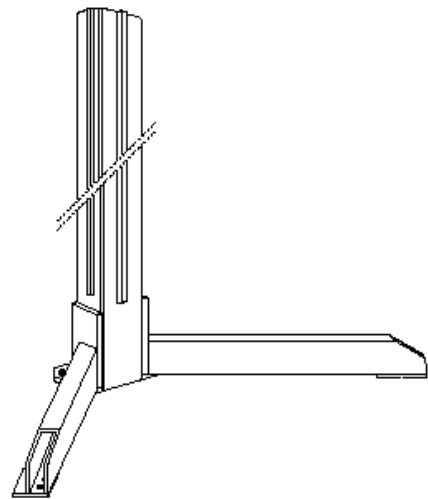
7.7 Piede stabilizzatore trave CTP2 verticale, "consultateci"

Uso corrente del piede stabilizzatore di trave **CTP2**

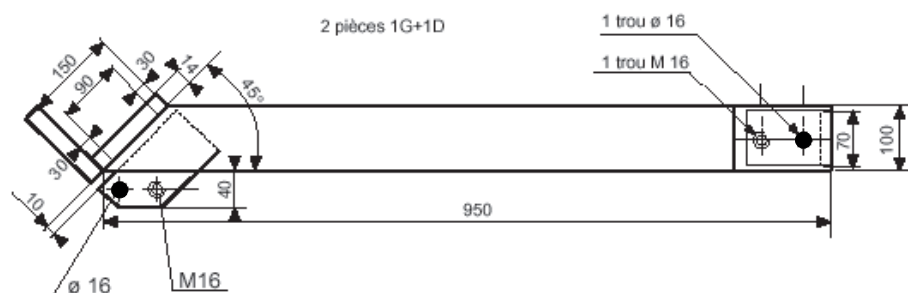
- Tornio verticale.
- Destinato soltanto alle travi
 - Trave **CTP2** acciaio L= 1,75 m
 - Trave **CTP2** acciaio L= 2,75 m

Caratteristiche

- Struttura meccanosaldata in tubo da 150 x 100 mm.
- Fornito con viti di fissaggio e caviglia.
- Per sicurezza, il piede deve essere fissato al suolo.
- Fissaggio della trave su 3 lati.
- Peso: 60 Kg



M12 x 100



1 - Preparazione del suolo

L'installazione della macchina richiede una preparazione particolare del suolo; raccomandiamo il calcestruzzo, che è in grado di assicurare una buona stabilità della macchina.

- Spessore della lastra di calcestruzzo: 200 mm
- Planarità nell'intero cantiere $\pm 5\text{mm}$
- Dislivello nell'intero cantiere 30mm
- Dislivello 5 mm/m
- Lastra di calcestruzzo in un solo pezzo
- Calcestruzzo 20 MPa (350kg/m^3) con armatura metallica



Lo spessore della lastra di calcestruzzo e della sua armatura sono dati indicativi e dovranno essere verificati in funzione delle caratteristiche del suolo.

2 - Fissaggio al suolo



Per il fissaggio delle attrezzature consultare il capitolo "B - DESCRIZIONE".



Le imbracature sono riportate a titolo indicativo, ma sono diverse per ogni macchina in base al modello e all'attrezzatura.



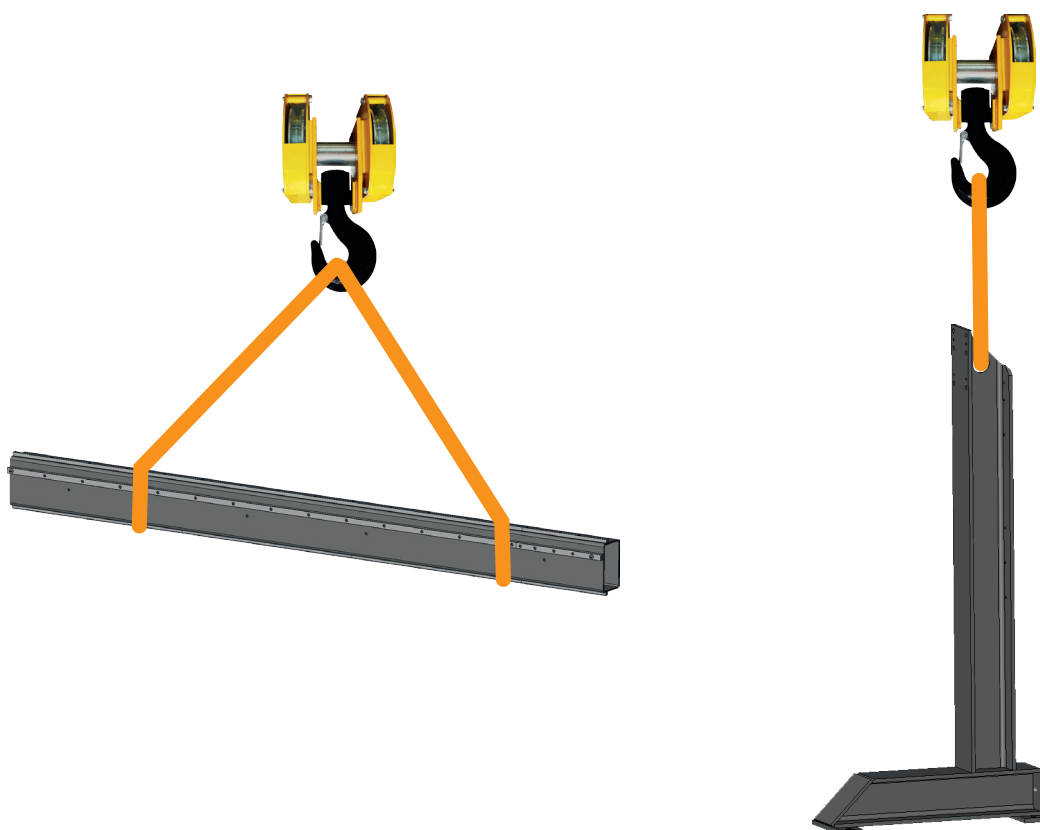
ATTENZIONE: Proteggere le parti sensibili al momento dell'imbracatura. Servirsi di cinghie



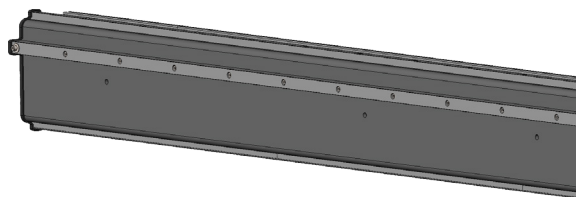
Per ogni azione di movimentazione, è **OBBLIGATORIO** indossare dispositivi di protezione individuale ("DPI") adatti.



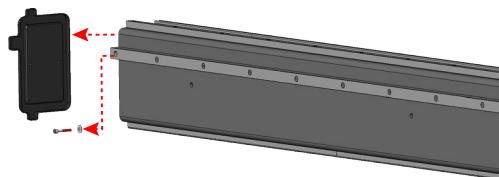
Per il peso delle attrezzature consultare il capitolo "B - DESCRIZIONE".



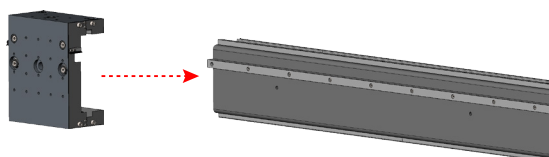
1



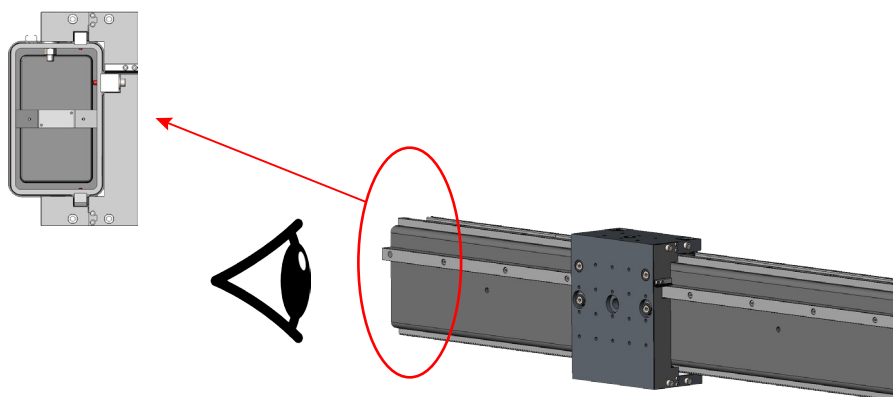
2



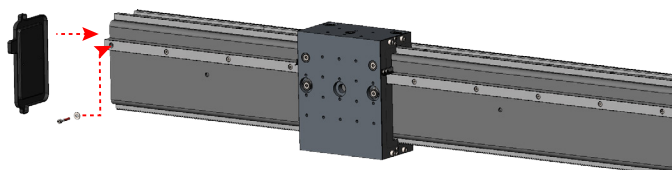
3



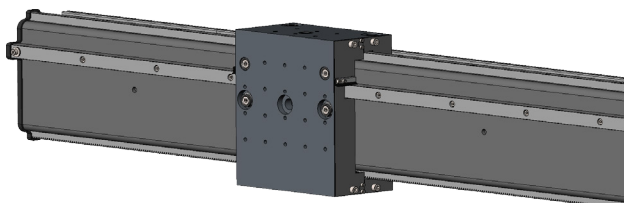
4



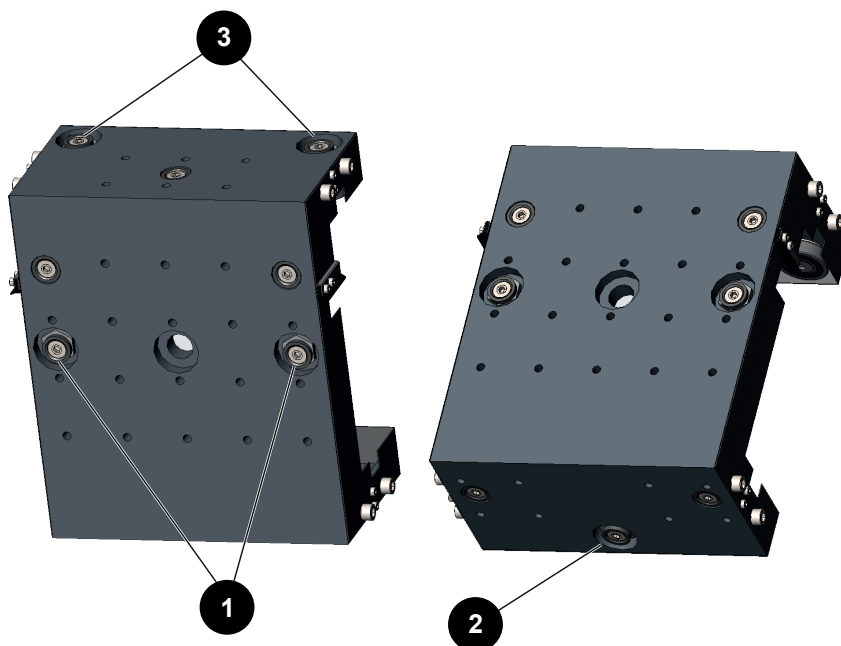
5



6



1. Verificare che la trave sia orizzontale.
2. Rimuovere la protezione all'estremità della trave e la vite di blocco meccanico.
3. Rimuovere i carter di protezione del carrello CTP2 per accedere ai rulli.
4. Posizionare il carrello.
5. Eseguire le regolazioni dei rulli eccentrici del carrello nel seguente ordine:
 - Dietro il carrello, regolare i due rulli eccentrici con una tolleranza affinché i rulli possano girare.
 - Sotto il carrello, regolare solo il rullo eccentrico per avvicinare il gruppo basso sulla trave.
 - Sotto il carrello, regolare i due rulli eccentrici per avvicinare il gruppo alto sulla trave.



6. Verificare che il carrello scorra sulla trave.
7. Rimontare i carter di protezione del carrello CTP2 per garantire la sicurezza.
8. Verificare che il carrello scorra sulla trave.
9. Rimontare la protezione all'estremità della trave e la vite di blocco meccanico.
10. Il montaggio del carrello è terminato.

1 - Manutenzione periodica

Affinché la macchina possa lavorare al meglio per molto tempo, è richiesto un minimo di cura e manutenzione.

La periodicità di queste manutenzioni è indicata per una produzione su 1 turno di lavoro al giorno. Per una produzione più intensa, aumentare la frequenza delle manutenzioni di conseguenza.

Il servizio manutenzione potrà fotocopiare queste pagine per seguire le frequenze e le scadenze di manutenzione e le operazioni effettuate (da barrare nell'apposita casella).

2 - Programma di manutenzione

Pas-saggio	Operazione	OK	Non OK
A	<u>Motore</u>	✓	✗
	Riduttore lubrificato a vita con grasso Verificare le condizioni delle spazzole motore dopo 2000 ore di funzionamento		

3 - Pezzi di ricambio

Come ordinare:

Le foto o gli schemi individuano la quasi totalità dei pezzi che compongono una macchina o un impianto.

Le tabelle descrittive comprendono 3 tipi di articoli:

- articoli normalmente in stock: ✓
- articoli non in stock: ✗
- articoli su richiesta : senza riferimenti

(Per questi, vi consigliamo di inviarci una copia della pagina della lista dei pezzi debitamente compilata. Indicare nella colonna Ordine il numero di pezzi desiderati e menzionare il tipo ed il numero di matricola del vostro apparecchio).

Per gli articoli riferiti sulle foto o schemi e che non figurano nelle tabelle, inviarci una copia della pagina interessata ed evidenziare il riferimento in questione.

Esempio:

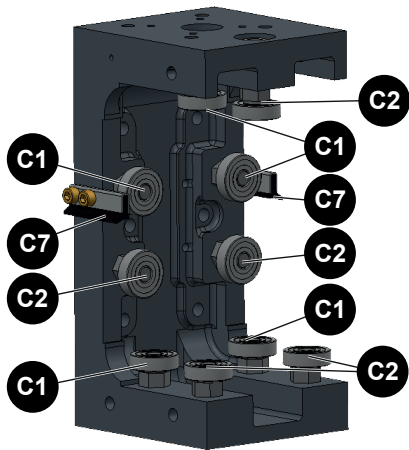
Rif	Rif.	Stock	Ord.	Designazione
E1	W000XXXXXX	✓		Scheda interfaccia macchina
G2	W000XXXXXX	✗		Misuratore di portata
A3	P9357XXXX			Lamiere faccia anteriore serigrafata

✓	normalmente in stock
✗	non in stock
	su richiesta

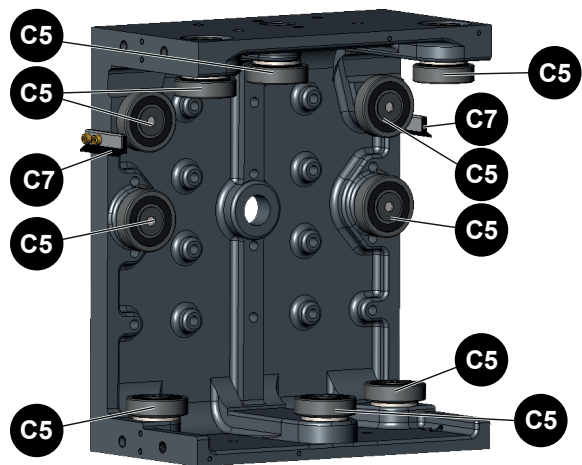
- In caso di ordine di pezzi, indicare la quantità e annotare il numero della macchina nel riquadro sottoindicato .

CE Type <input style="width: 80px;" type="text"/>	TIPO:
Matricule <input style="width: 80px;" type="text"/>	Numero:

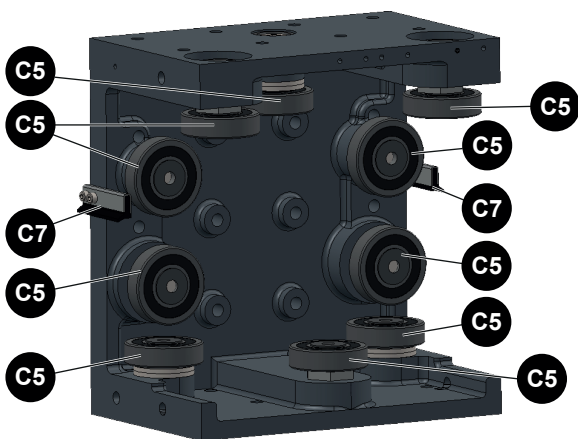
CARRELLO CTP1



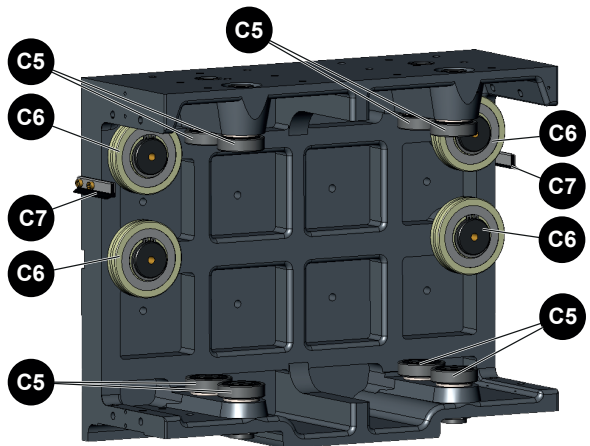
CARRELLO CTP2



CARRELLO CTP1 D




CARRELLO CTP2 D

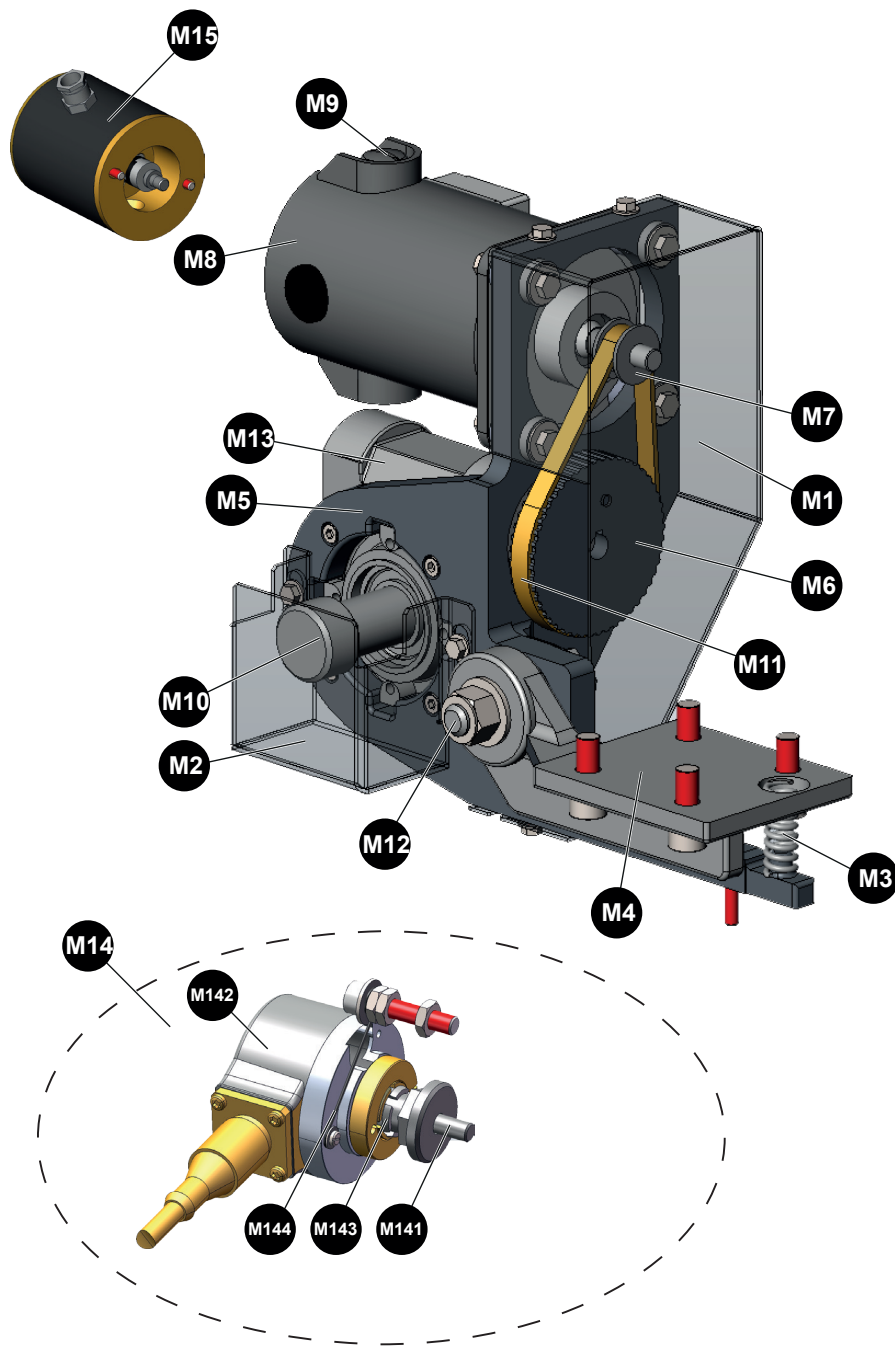


✓	normalmente in stock
✗	non in stock
	su richiesta

Rif	Rif.	Stock	Ord.	Designazione
	W000315329			Gruppo carrello CTP1
	P91206740			Gruppo carrello CTP1 rinforzato
	W000315347			Gruppo carrello CTP1 D
	W000315333			Gruppo carrello CTP2
	W000315351			Gruppo carrello CTP2 D
Carrello CTP1				
C1	W000140186	✗		Gr. rulli centrati
	P00321004			Cuscinetto 10 x 30 x 9 6200 2rs p
	P91206027			Asse destro
C2	W000140187	✗		Gr. rulli eccentrici
	P00321004			Cuscinetto 10 x 30 x 9 6200 2rs p
	P91206028			Asse eccentrico
Carrello CTP1 rinforzato				
C1	P91206741			Gr. rulli centrati
	PC6200571			Cuscinetto 10X 30X14 5200A2RS1
	P91206742			Asse destro
C2	P91206743			Gr. rulli eccentrici
	PC6200571			Cuscinetto 10X 30X14 5200A2RS1
	P91206744			Asse eccentrico
Carrello CTP1D e CTP2				
C5	W000140252	✗		Gr. rullo asse
	PC6200823			Rullo 20X 52X 14 LR204NPPU
	P91207156			Asse rullo
	P91207157			Distanziale rullo
Carrello CTP2 D				
C5	W000140252	✗		Gr. Rullo asse
	PC6200823			Rullo 20X 52X 14 LR204NPPU
	P91207156			Asse rullo
	P91207157			Distanziale rullo
C6	PC6200826			Rullo 40X 85X18 LR208-2RS
	P91206464			Asse rullo
C7	PC6201566			Nastro raschiatore (lunghezza 500)

- In caso di ordine di pezzi, indicare la quantità e annotare il numero della macchina nel riquadro sottoindicato .

	TIPO:
	Numero:



✓	normalmente in stock
✗	non in stock
	su richiesta

Rif	Rif.	Stock	Ord.	Designazione
	P91097001			Gruppo motorizzazione CTP 3 m/min - destra - con tachimetro
	W000315328			Gruppo motorizzazione CTP 3 m/min - destra
	P91097002			Gruppo motorizzazione CTP 3 m/min - sinistra - con tachimetro
	W000315361			Gruppo motorizzazione CTP 10 m/min - destra - con tachimetro
	P91208035			Gruppo motorizzazione CTP 10 m/min - sinistra - con tachimetro

M2	P91206414			Carter pignone motore
M3	PC6200144			Molla di compressione
M6	W000140191	X		Puleggia ricevente
M7	P91206250			Puleggia motrice
M8	W000164864	X		Motore A77 + adattabile
M9	P91614713			Set di 2 spazzole
M10	W000140179	X		Pignone albero 18 denti
M11	P91206049			Cinghia 130 XL 037
M12	P91206255			Asse per motorizzazione
	PC6200613			Cuscinetto di arresto ad aghi AXK2035
	PC6200614			Rondella di blocco AS2035
M14	P95248613			Opzione encoder albero cavo
M141	P95248614			Albero supporto encoder M6
M142	PC5708028			Encoder 5000 punti ALE=15 5-30V M12
M143	PC5708029			Inserto isolante
M144	P95248612			Staffa anti-rotazione
M15	P91300200			Dinamo tachimetrica
				Per versione: 3 m/min - destra - con tachimetro 3 m/min - destra 10 m/min - destra - con tachimetro
M1	P91206256			Carter motorizzazione
M4	P91206254			Forcella lavorata
M5	P91207343			Supporto articolato lavorato in fonderia
				Per versione: 3 m/min - sinistra - con tachimetro 10 m/min - sinistra - con tachimetro
M1	P91208038			Carter motorizzazione
M4	P91208037			Forcella lavorata
M5	P91208036			Supporto articolato lavorato in fonderia
				Per versione: 3 m/min - destra - con tachimetro 3 m/min - destra 3 m/min - sinistra - con tachimetro
M13	W000140180			Riduttore VF 44 1-46
				Per versione: 10 m/min - destra - con tachimetro 10 m/min - sinistra - con tachimetro
M13	W000140219			Riduttore VF 44 1/14

- In caso di ordine di pezzi, indicare la quantità e annotare il numero della macchina nel riquadro sottoindicato .



TIPO:
Numero:

