

COMPLEMENTO GAS

INSTRUCCIONES DE SEGURIDAD DE EMPLEO Y DE MANTENIMIENTO

N° W000273158 - W000273159



EDICIÓN : ES
REVISIÓN : M
FECHA : 03 - 2025

Manual de instrucciones

REF: 8695 5511

Manual original

LINCOLN[®]
ELECTRIC

El fabricante le agradece su confianza al comprar este equipo que le dará plena satisfacción si respeta sus instrucciones de uso y mantenimiento.

El diseño, las especificaciones de los componentes y la fabricación cumplen con las directivas europeas aplicables.

Le remitimos a la declaración CE adjunta si desea saber las directivas a las que este equipo está sometido.

El fabricante no se hace responsable de las asociaciones de elementos que no hayan sido realizadas por él mismo.

Para su seguridad, encontrará a continuación una lista no restrictiva de recomendaciones u obligaciones que constan, en su mayor parte, en el código del trabajo.

Finalmente, le rogamos informe a su proveedor de todo error que haya podido constatar en la redacción de estas instrucciones.

Sumario

A - PRESENTACIÓN.....	1
B - MONTAJE.....	2
C - CONFIGURACIÓN	3
1 - TIG solo	4
2 - TIG con gas auxiliar	4
3 - TIG con gas inverso.....	5
4 - Gas auxiliar solo	5
5 - Gas inverso solo	6
6 - Gas auxiliar mas gas inverso	6
D - SINÓPTICO DE CONEXIÓN	7
1 - TIG simple	7
2 - Plasma RDM	8
E - MANTENIMIENTO.....	9
1 - Piezas de repuesto	9
NOTAS PERSONALES.....	12

INFORMACIÓN

Esta documentación técnica está destinada para las máquinas/productos siguientes:

- Caja de gas auxiliar
- Gas auxiliar adicional



Estas instrucciones y el producto al que se refieren hacen referencia a las normas vigentes aplicables.



Lea atentamente estas instrucciones antes de instalar, poner en funcionamiento o efectuar el mantenimiento del aparato. Guarde estas instrucciones en un lugar seguro para futuras consultas. Estas instrucciones deben seguir al aparato o máquina descrita en caso de cambio de propietario y acompañarlo hasta su desmontaje.



Indicador y manómetro:

Los aparatos de medición o indicadores de tensión, intensidad, velocidad, presión... ya sean analógicos o digitales, deben considerarse como indicadores.



Para las instrucciones de funcionamiento, ajustes, reparaciones y piezas de repuesto, consultar el manual de seguridad de empleo y de mantenimiento específico.

REVISIÓN

REVISIÓN : B FECHA : 02/03

Designación	PAGINA
Plasma RDM	10

REVISIÓN : C FECHA : 06/06

Designación	PAGINA
Cambio del logo	-

REVISIÓN : D FECHA : 10/07

Designación	PAGINA
Cambio girómetro	02.05.11

REVISIÓN : E FECHA : 11/08

Designación	PAGINA
Puesta al día completa + spareparts newoffer	-

REVISIÓN : F FECHA : 09/09

Designación	PAGINA
Cambio girómetro	11

REVISIÓN : G FECHA : 04/11

Designación	PAGINA
Añadido «Reglajes»	3

REVISIÓN : H FECHA : 04/11

Designación	PAGINA
Spare parts	

REVISIÓN : I FECHA : 03/13

Designación	PAGINA
Spare parts	

REVISIÓN : J FECHA : 07/03

Designación	PAGINA
Actualización NERTAMATIC Plus	10 - 11

REVISIÓN : K FECHA : 04/18

Designación	PAGINA
Cambio del logo	

REVISIÓN : L FECHA : 04/23

Designación	PAGINA
Actualización Adición de «Instalación LINC-MASTER »	

REVISIÓN : M FECHA : 03/25

Designación	PAGINA
Agregar "Lectura"	1

SIGNIFICADO DE LOS SÍMBOLOS

	Obligación de leer el manual de instrucciones.		Señal de peligro.
	Obligación de llevar calzado de seguridad.		Advertencia de un riesgo o peligro debido a la electricidad.
	Obligación de llevar protección auditiva.		Advertencia de un riesgo o peligro debido a un obstáculo en el suelo.
	Obligación de llevar casco de protección.		Advertencia de riesgo o peligro de caída desde una altura.
	Obligación de llevar guantes de protección.		Advertencia de un riesgo o peligro debido a las cargas suspendidas.
	Obligación de utilizar gafas de protección.		Advertencia de un riesgo o peligro debido a la presencia de una superficie caliente.
	Obligación de llevar una visera de protección.		Advertencia de un riesgo o peligro debido a piezas mecánicas en movimiento.
	Obligación de llevar ropa de protección.		Advertencia de un riesgo o peligro debido a un movimiento de cierre de las partes mecánicas del equipo.
	Obligación de limpiar la zona de trabajo.		Advertencia de un riesgo o peligro debido a la presencia de radiación láser.
	Obligación de llevar una protección de las vías respiratorias.		Advertencia de un riesgo o peligro debido a un obstáculo situado en altura.
	Requiere una inspección visual.		Advertencia de un riesgo o peligro debido a la presencia de un elemento punzante.
	Indica una operación de engrasado.		Los portadores de marcapasos no pueden acceder a la zona designada.
	Requiere una acción de mantenimiento.		



W000273158

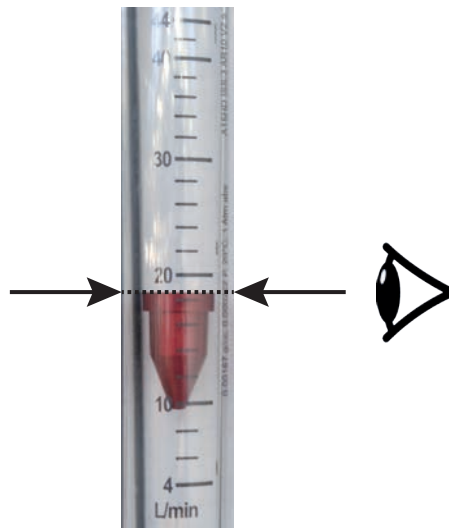
W000273159

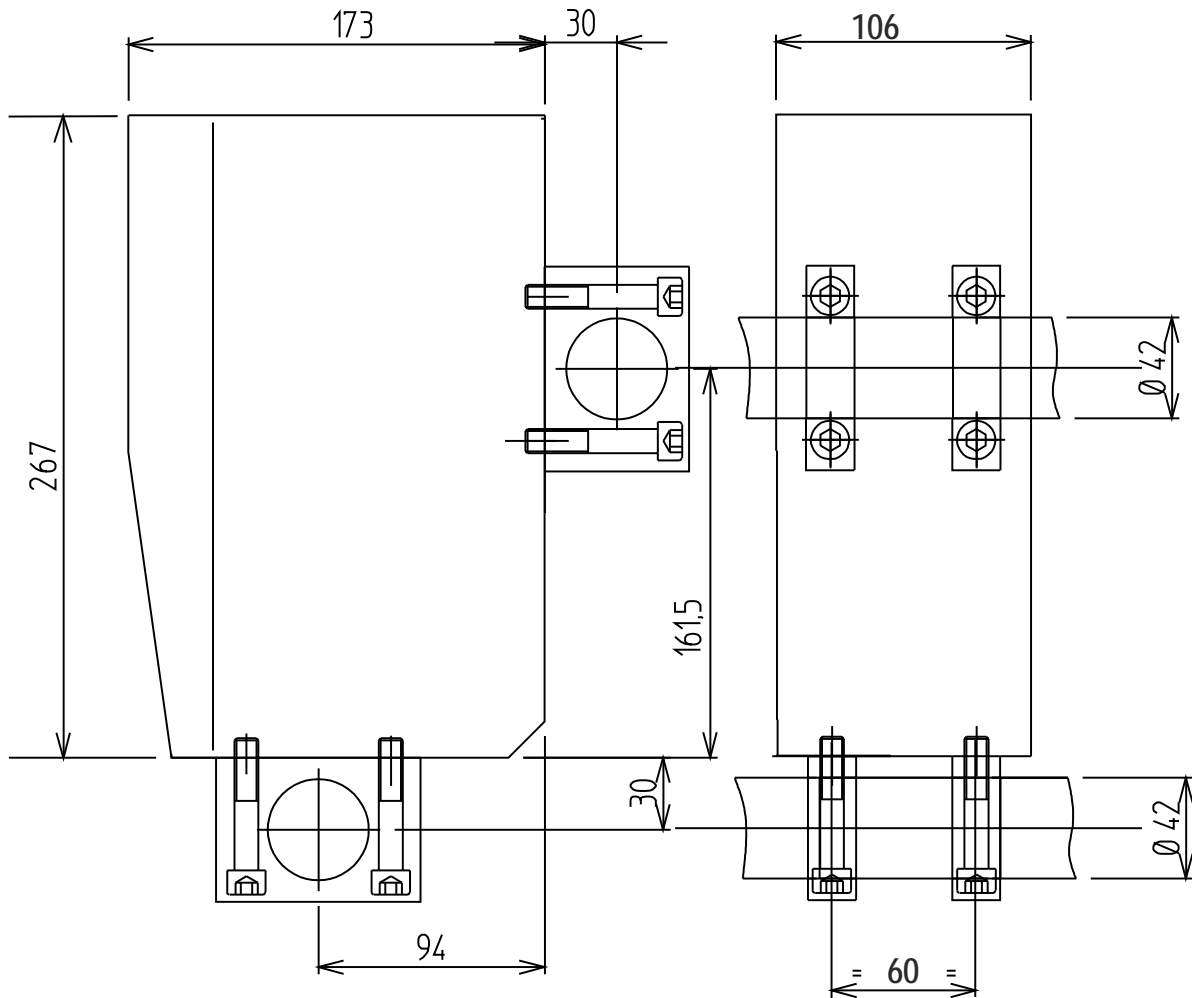
La caja gas W000273158 puede gestionar hasta dos caudales de gas: anular antorcha, inverso o auxiliar. Incluye en estándar un girómetro de 4-40 l/mn más una electroválvula y permite recibir la opción segunda línea gas W000273159 que incluye también un girómetro y una electroválvula.

Reglajes:

- 3 bares → 4 - 30 l/mn

La lectura se realiza desde la parte superior del flotador.





Fijar los collares soportes sobre el frontal o parte inferior de la caja (tomar el mismo costado que el pupitre).

Fijar la caja sobre el tubo soporte junto al pupitre.

C - CONFIGURACIÓN

Elegir el tipo de montaje deseado en función de la instalación de soldadura.

La caja estándar se suministra con un juego de plaquitas **D4 D5** a instalar según el tipo de uso (ver las páginas siguientes)



Para montar las diferentes plaquitas o para instalar la opción segundo caudalímetro:

- Desmontar los costados delantero y trasero **D1 D2**, desmontando previamente las tuercas **D3**
- Montar las plaquitas elegidas **D4 y D5**
- Volver a montar los costados y las tuercas.

Conectar la botella de gas en la parte trasera de la caja (entrada gas).

< 45 psi
< 3 bar



Conectar los tubos procedentes de la caja **BRT** sobre las salidas gas.

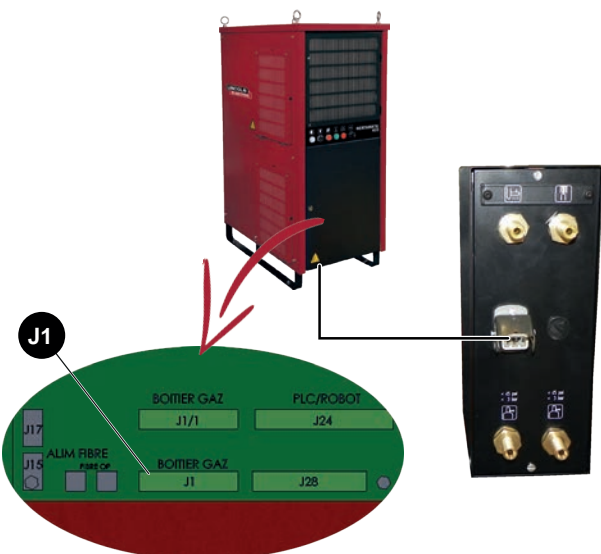


Consultar el documento:

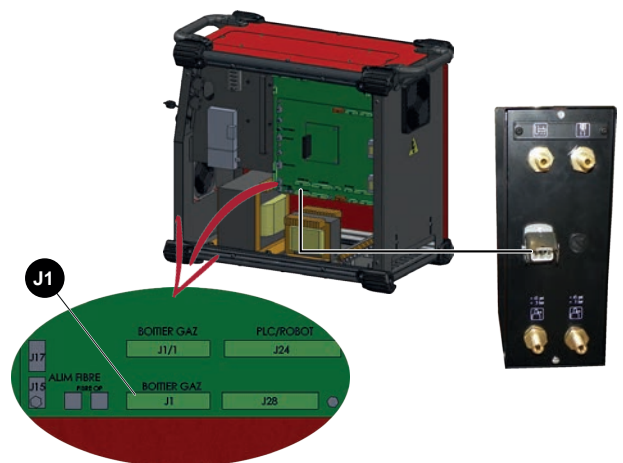
- **86955510:** Instalación **NERTAMATIC 450 Plus**
- **86955520:** Instalación **LINC-MASTER**

Conectar la toma harting en **P1** y el otro extremo en **J1** de la tarjeta interfaz.

Instalación **NERTAMATIC 450 Plus**



Instalación **LINC-MASTER**

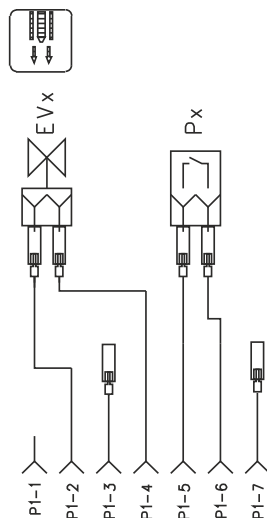
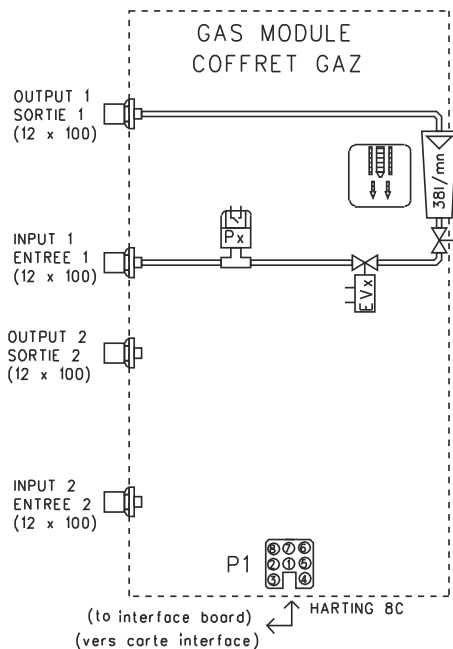


1 - TIG solo

Frontal



Parte trasera

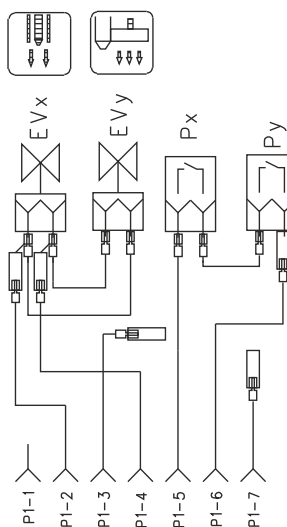
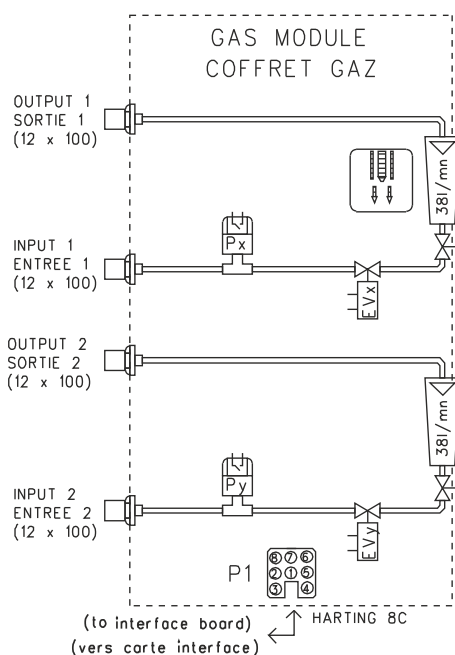


2 - TIG con gas auxiliar

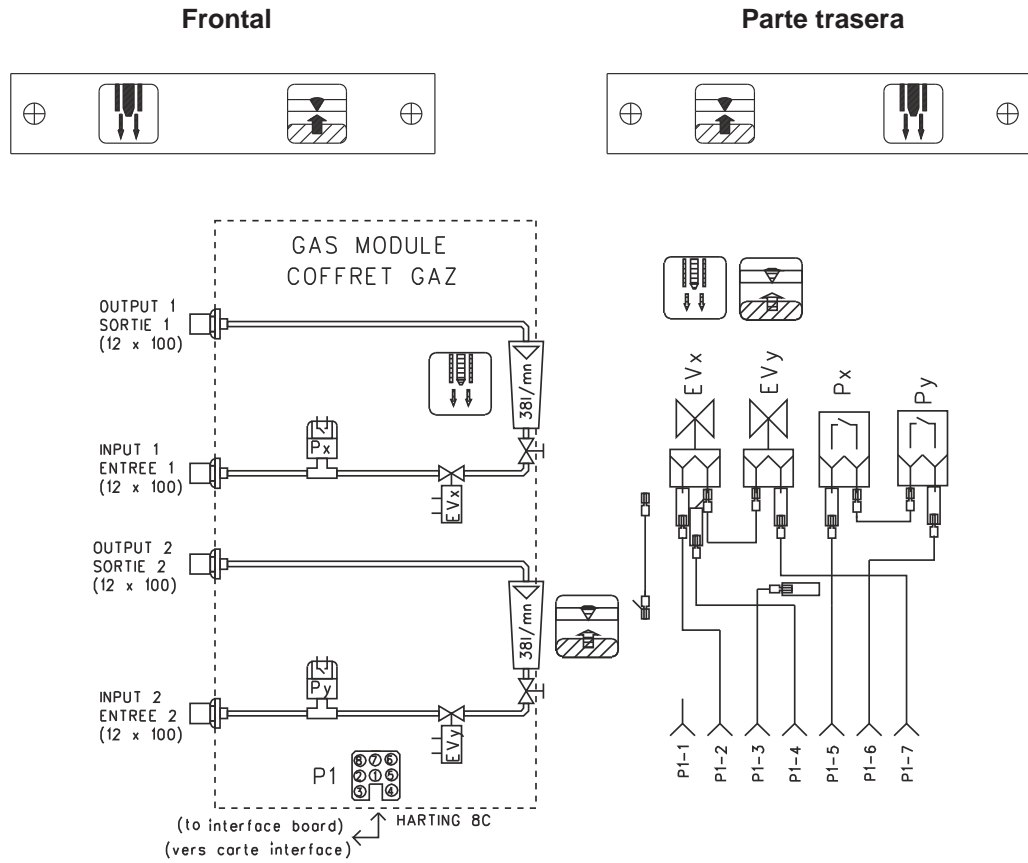
Frontal



Parte trasera

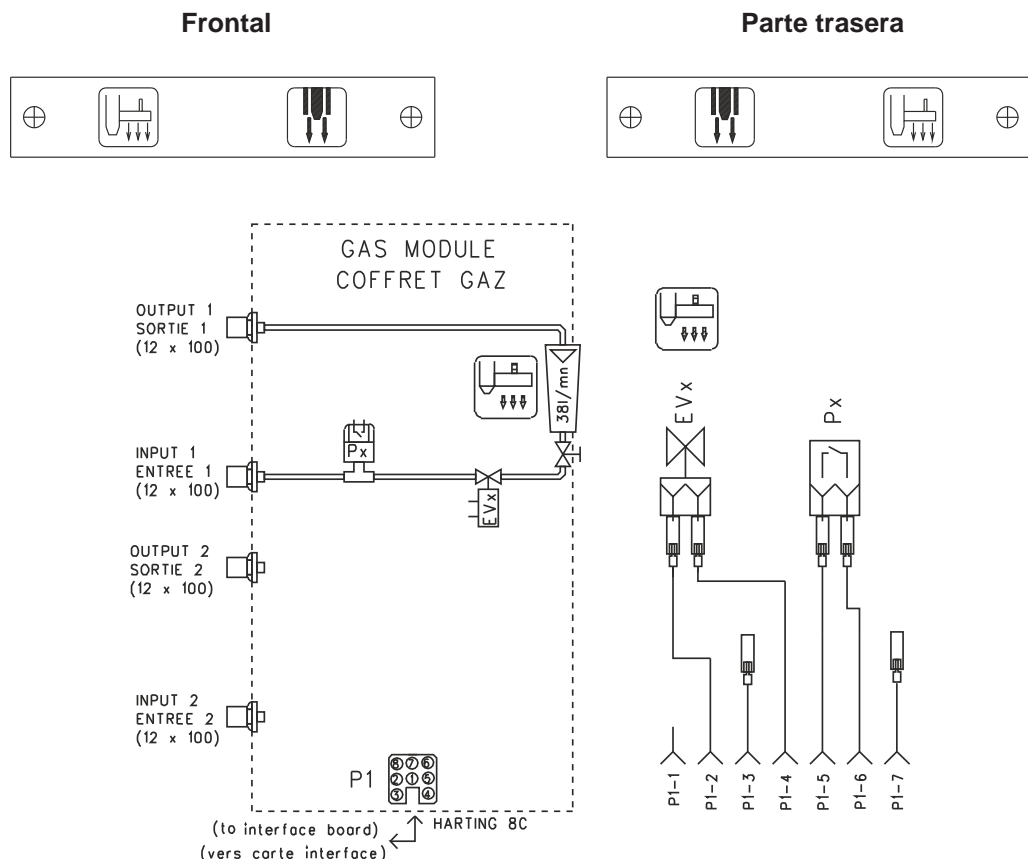


3 - TIG con gas inverso



4 - Gas auxiliar solo

➤ segunda caja en el caso de un montaje TIG + gas inverso + gas auxiliar

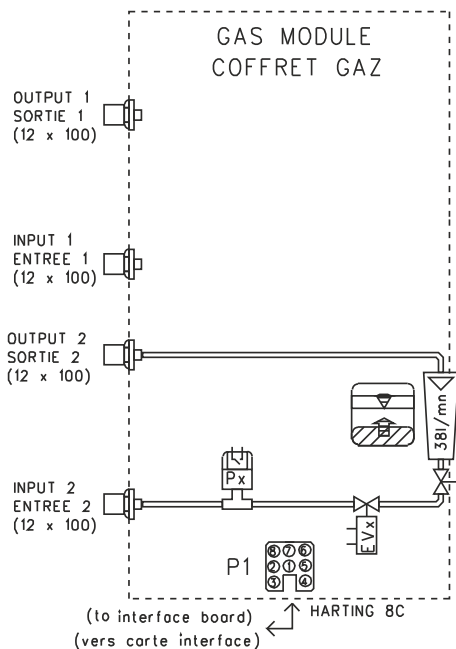


5 - Gas inverso solo

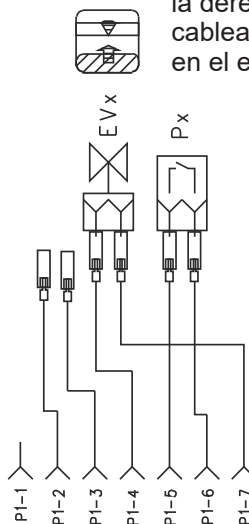
Frontal



Parte trasera



Nota: para este caso, montar el caudalímetro a la derecha y cambiar el cableado como se muestra en el esquema de al lado.



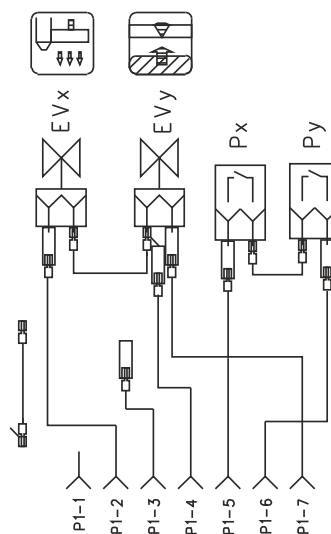
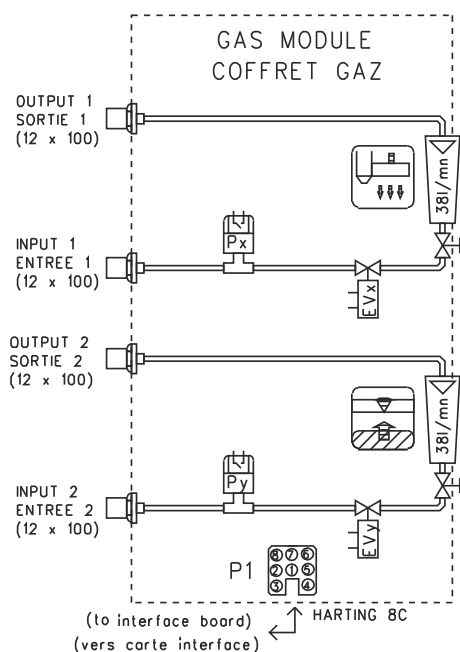
6 - Gas auxiliar mas gas inverso

uso con caja RDM

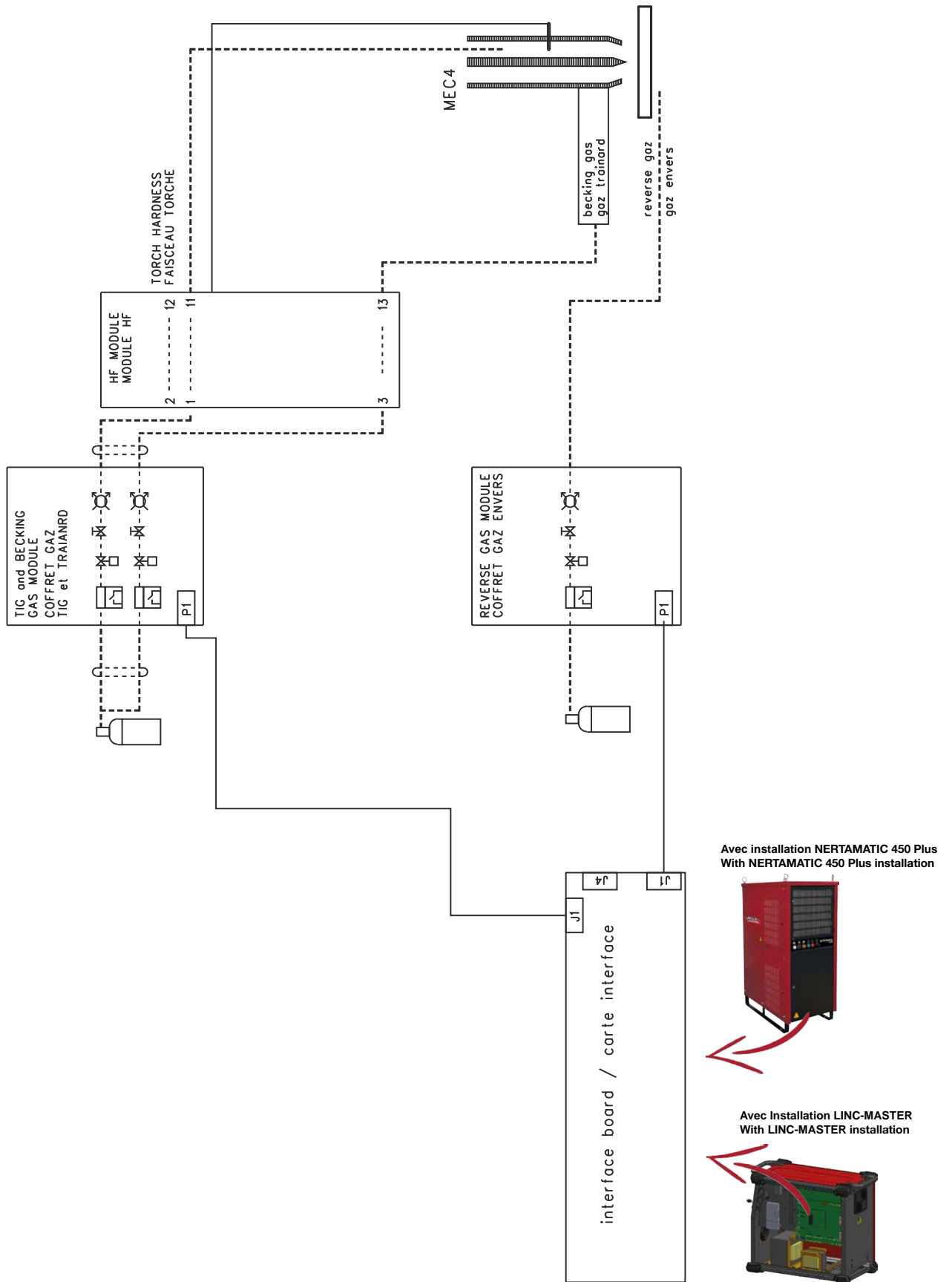
Frontal

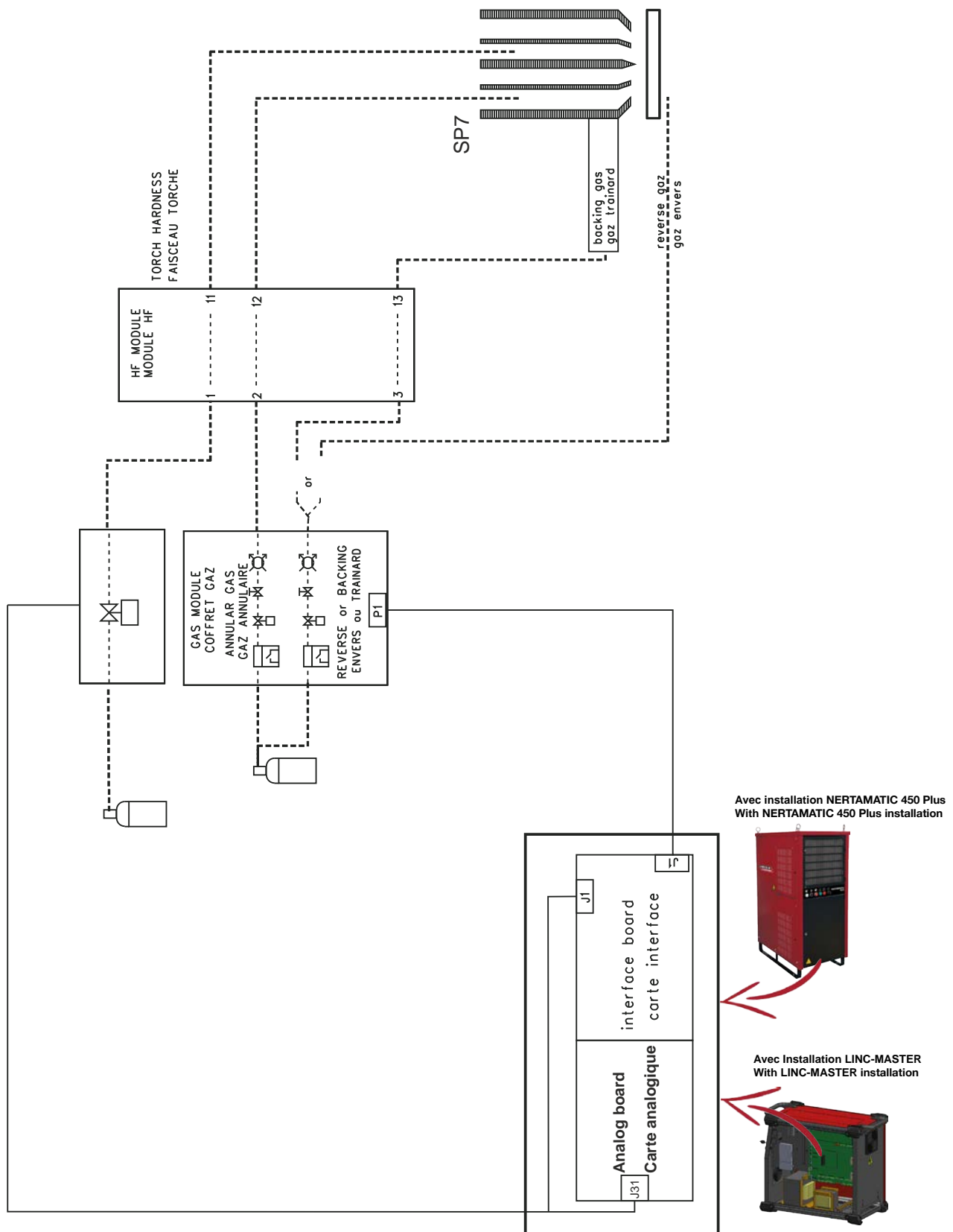


Parte trasera



1 - TIG simple





1 - Piezas de repuesto

Para encargar:

Las fotos o los croquis permiten identificar casi todas las piezas que componen una máquina o una instalación.

Los cuadros descriptivos incluyen 3 tipos de artículos:

- artículos normalmente disponibles en almacén : ✓
- artículos no guardados en stock: ✗
- artículos por encargo: sin marcas

(Para estos últimos, le aconsejamos que nos envíe una copia de la página de la lista de piezas debidamente rellena, indicando en la columna Pedido la cantidad de piezas deseada así como el tipo y el número de matrícula de su aparato)


Para los artículos identificados en las fotos o en los croquis y que no aparecen en los cuadros, es preciso enviarnos una copia de la página concernida subrayando el número de identificación en cuestión.

Ejemplo:

Rep	Ref.	Stock	Pedido	Designación
E1	W000XXXXXX	✓		Tarjeta interface de la máquina
G2	W000XXXXXX	✗		Indicador volumétrico
A3	P9357XXXX			Cara delantera con serigrafía

✓	normalmente disponible en almacén
✗	no en stock
	por encargo

- En caso de pedido, indique la cantidad y apunte el número de su máquina en el cuadro abajo.

	TIPO:
	Matrícula:

Versión anterior:
(hasta el n° 00467LD366)

Nueva versión:
(a partir del n° 00468LD366)

Cambiar la caja por la nueva versión:

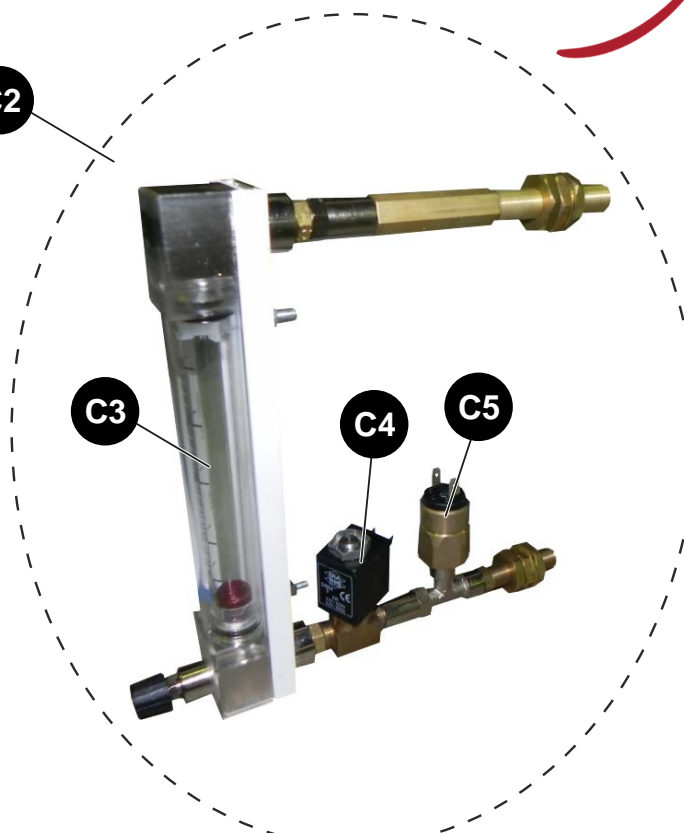
- W000273158 para 1 gas
- W000273158 + W000273159 para 2 gases



C1



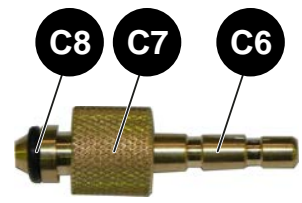
C2



C8

C7


C6



✓	normalmente disponible en almacén
✗	no en stock
	por encargo

Rep	Ref.	Stock	Pedido	Designación
C1	W000273158	✓		Caja completa
C2	W000273159	✓		Complementar el segundo gas
C3	W000352160	✓		Girómetro solo
C4	W000147385	✓		Electroválvula 2/2NF 24V50Hz 0-10b 1/8G
C5	W000352161	✓		Captor de presión 0 - 10 bares
C6	W000352152	✓		Oliva
C7	S33760211	✓		Tuerca argón
C8	W000147372	✓		Junta tórica

- En caso de pedido, indique la cantidad y apunte el número de su máquina en el cuadro abajo.

 Type <input type="text"/> Matricule <input type="text"/>	TIPO:
	Matrícula:

