



LINGGUN[®] PROMIG[™]

RĂCIT CU AER	
W000275408-2	LINGGUN PROMIG 230T 3M
W000275419-2	LINGGUN PROMIG 230T 4M
W000275420-2	LINGGUN PROMIG 230T 5M
W000345060-2	LINGGUN PROMIG 270 3M
W000345061-2	LINGGUN PROMIG 270 4M
W000345062-2	LINGGUN PROMIG 270 5M
W000345066-2	LINGGUN PROMIG 300 3M
W000345067-2	LINGGUN PROMIG 300 4M
W000345068-2	LINGGUN PROMIG 300 5M
W000345072-2	LINGGUN PROMIG 400 3M
W000345073-2	LINGGUN PROMIG 400 4M
W000345074-2	LINGGUN PROMIG 400 5M

Pentru limbi suplimentare, vizitați site-ul nostru:
www.lincolnelectric.eu > Asistență > Manuale de utilizare și piese de schimb UE

VĂ MULȚUMIM PENTRU SELECTAREA UNUI PRODUS DE CALITATE DE LA LINCOLN ELECTRIC.

INSTRUCȚIUNI PRIVIND SIGURANȚA



AVERTISMENT

Acest echipament trebuie utilizat de personal calificat. Asigurați-vă că toate procedurile de instalare, operare, întreținere și reparare sunt efectuate numai de o persoană calificată. Citiți și înțelegeți acest manual înainte de a folosi acest echipament. Nerespectarea instrucțiunilor din acest manual ar putea cauza vătămări personale grave, deces sau deteriorarea acestui echipament. Citiți și înțelegeți următoarele explicații ale simbolurilor de avertizare. Compania Lincoln Electric nu este responsabilă pentru daunele cauzate de instalarea sau de îngrijirea necorespunzătoare sau de funcționarea normală.

	AVERTISMENT: Acest simbol indică faptul că trebuie urmate instrucțiunile pentru a evita vătămările personale grave, decesul sau deteriorarea acestui echipament. Protejați-vă pe dumneavoastră și protejați alte persoane împotriva vătămărilor corporale grave sau împotriva decesului.
	CITEȘTE ȘI ÎNȚELEGEȚI INSTRUCȚIUNILE: Citiți și înțelegeți acest manual înainte de a folosi acest echipament. Sudarea cu arc poate fi periculoasă. Nerespectarea instrucțiunilor din acest manual ar putea cauza vătămări personale grave, deces sau deteriorarea acestui echipament. Înainte de orice verificare internă și de orice lucrări de reparații, asigurați-vă că echipamentul este separat de instalația electrică prin izolare electrică (prin izolare electrică se înțelege un grup de operațiuni concepute pentru a separa și a menține echipamentul nealimentat cu energie electrică).
	ELECTROCUTAREA POATE UCIDE: Echipamentele de sudură generează tensiuni mari. Nu atingeți electrodul, clema de lucru sau piesele de prelucrare racordate atunci când echipamentul este pornit. Izolați-vă față de electrod, de clema de lucru și de piesele de lucru conectate.
	ECHIPAMENT ACȚIONAT ELECTRIC: Verificați în mod regulat cablurile de intrare, ale electrodului și ale clemei de lucru. Dacă există o deteriorare a izolației, înlocuiți cablul imediat. Nu așezați suportul electrodului direct pe masa de sudură sau pe orice altă suprafață în contact cu clema de lucru, pentru a evita riscul de aprindere accidentală a arcului. Cel puțin o dată la șase luni, trebuie să verificați starea corespunzătoare a izolației și a conexiunilor echipamentelor și a accesoriilor electrice, cum ar fi prize, cabluri flexibile, conducte, conectori, cabluri de extensie, suporturi pentru piese, suporturi pentru electrozi sau arzătoare etc.
	CÂMPUL ELECTROMAGNETIC POATE FI PERICULOS: Curentul electric care se deplasează prin orice conductor creează câmpuri electromagnetice (EMF). Câmpurile EMF pot interfera cu unele stimulatoare cardiace, iar sudorii care au un stimulator cardiac trebuie să consulte medicul înainte de a folosi acest echipament. Nu înfășurați niciodată cablul de sudare/tăiere în jurul corpului și nu îl așezați niciodată pe umăr;
	CONFORMITATE CE: Acest echipament este conform cu Directivele Comunității Europene.
	RADIAȚIE OPTICĂ ARTIFICIALĂ: Potrivit cerințelor din Directiva 2006/25/CE și din Standardul EN 12198, echipamentul este din categoria 2. Este obligatorie folosirea Echipamentelor individuale de protecție (EIP) cu filtru cu grad de protecție de maximum 15, așa cum impune standardul EN169.
	FUMUL ȘI GAZELE POT FI PERICULOASE: Sudarea poate produce vapori și gaze periculoase pentru sănătate. Evitați să inhalați acești vapori și aceste gaze. Pentru a evita aceste pericole, operatorul trebuie să folosească suficientă ventilație sau evacuare, pentru a menține fumul și gazele la distanță de zona de inhalare.
	RAZELE ARCULUI POT ARDE: Folosiți un scut cu filtru și cu plăci de acoperire adecvate, pentru a vă proteja ochii de scântei și de razele arcului atunci când sudăți sau observați. Pentru a vă proteja pielea, utilizați îmbrăcăminte adecvată, realizată dintr-un material ignifug durabil. Protejați alte persoane din apropiere cu un ecran adecvat, neinflamabil și avertizați-le să nu privească arcul și să nu se expună la acesta.
	SCÂNTEILE DE SUDURĂ POT PROVOCA INCENDIU SAU EXPLOZIE: Îndepărtați pericolele de incendiu din zona de sudare și aveți un stingător de incendii ușor accesibil. Scânteele de sudare și materialele fierbinți din procesul de sudare pot trece cu ușurință prin mici fisuri și deschideri către zonele adiacente. Nu sudăți pe rezervoare, tamburi, containere sau materiale până când nu au fost luate măsurile corespunzătoare pentru a vă asigura că nu vor fi prezenți vapori inflamabili sau toxici. Nu utilizați niciodată acest echipament atunci când sunt prezente gaze, vapori sau lichide inflamabile.
	MATERIALELE SUDATE POT ARDE: Sudarea generează o cantitate mare de căldură. Suprafețele și materialele calde din zona de lucru pot provoca arsuri grave. Folosiți mănuși și clești atunci când atingeți sau deplasați materiale în zona de lucru.
	BUTELIA POATE EXPLODA DACĂ ESTE DETERIORATĂ: Folosiți numai butelii de gaz comprimat certificate, care conțin gaz de ecranare corect pentru procesul utilizat și regulator care funcționează corespunzător și care sunt proiectate pentru gazul și pentru presiunea utilizate. Mențineți întotdeauna buteliile într-o poziție verticală, bine fixate pe un suport fix. Nu mișcați și nu transportați buteliile de gaz cu capacul de protecție îndepărtat. Nu permițeți electrodului, suportului electrodului, clemei de lucru sau oricărei alte piese alimentate electric să atingă o butelie de gaz. Cilindrii de gaz trebuie amplasați departe de zonele în care pot fi supuse deteriorărilor fizice sau procesului de sudare, inclusiv scântei și surse de căldură.
	AGENTUL DE RĂCIRE FIERBINTE POATE ARDE PIELEA: Asigurați-vă întotdeauna că agentul de răcire NU ESTE FIERBINTE înainte de a efectua activități de reparare a răcitorului.

Producătorul își rezervă dreptul de a modifica și/sau de a îmbunătăți proiectul, fără a actualiza în același timp manualul de utilizare.

DESCRIEREA GENERALĂ

Pistoalele LINGGUN® PROMIG™ Amps au fost proiectate pentru a satisface specificațiile IEC 60974-7 pentru sudarea cu electrod din oțel utilizând procesele GMAW (sudură cu arc metalic cu gaz) și FCAW (sudură cu arc cu miez de flux) protejate cu gaz. Pistoalele LINGGUN® PROMIG™ sunt ghidate manual și răcite cu aer sau cu apă (modelele cu „W”).

Pistoalele LG PROMIG pot fi conectate la orice alimentator cu conector EURO. Pentru cea mai bună performanță, se recomandă utilizarea acestor pistoale cu aparatele de sudură, răcitoarele și FREEZCOOL Lincoln Electric.

Vă rugăm să utilizați întotdeauna piese de uzură originale.

SPECIFICAȚII TEHNICE

PN	Descriere	Ciclu de lucru
W000275408-2	LINGGUN PROMIG 230T 3M	230A CO2, 200A M21 @60%
W000275419-2	LINGGUN PROMIG 230T 4M	
W000275420-2	LINGGUN PROMIG 230T 5M	
W000345060-2	LINGGUN PROMIG 270 3M	270A CO2@, 235A M21 @60%
W000345061-2	LINGGUN PROMIG 270 4M	
W000345062-2	LINGGUN PROMIG 270 5M	
W000345066-2	LINGGUN PROMIG 300 3M	300A CO2, 270A M21 @60%
W000345067-2	LINGGUN PROMIG 300 4M	
W000345068-2	LINGGUN PROMIG 300 5M	
W000345072-2	LINGGUN PROMIG 400 3M	400A CO2, 370A M21 @60%
W000345073-2	LINGGUN PROMIG 400 4M	
W000345074-2	LINGGUN PROMIG 400 5M	

Versiuni răcite cu aer

Clasă de tensiune	113 V	
Debit de gaz	10 - 18 l/min	
Utilizarea de sârme	LG PROMIG 230T	0,6 - 1,2 mm
	LG PROMIG 270, 300	0,8 - 1,2 mm
	LG PROMIG 400	1,0 - 1,6 mm
Contact declanșator	50 mA, 32 V c.c.	
Conectare la alimentare	NF A85-631	

ECHIPAMENT ORIGINAL MONTAT LA PISTOL

Pistol	Sârmă de utilizat	Vârf de contact	Duză	
LG Promig 230T	Oțel de 0,8 mm	W000345574	W000345408	Ø12
LG Promig 270	Oțel de 1,0 mm	W000345575	W000345411	Ø14
LG Promig 300	Oțel de 1,2 mm	W000345582	W000345422	Ø16
LG Promig 400	Oțel de 1,2 mm	W000345589	W000345427	Ø16

PIESE DE SCHIMB CONSUMABILE

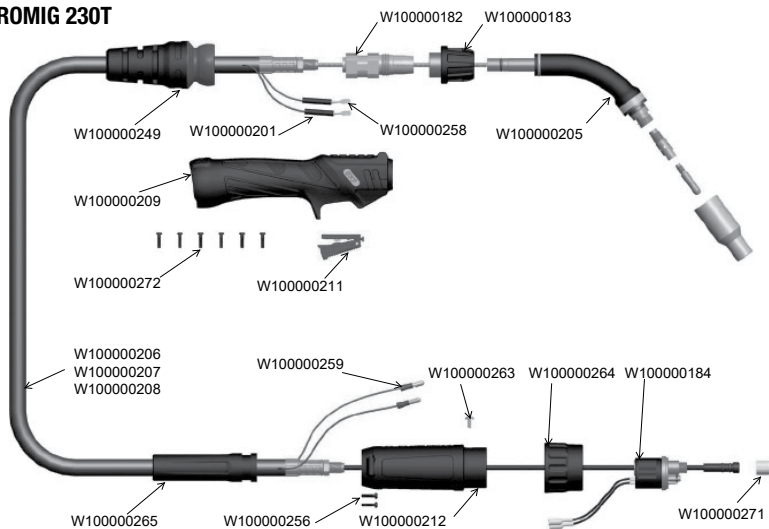
LG PROMIG	Ø mm	Vârf de contact	Difuzor	Duză	Căptușeală interioară			
					3 m	4 m	5 m	
răcit cu aer								
230T	Oțel	0,8	W000345574	W000345335	W000345408 (D12) sau W000345409 D14	W100000273	W100000274	W100000275
		1,0	W000345575			W100000276	W100000277	W100000278
		1,2	W000345577			W100000276	W100000277	W100000278
270	Oțel	0,8	W000345574	W000345335	W000345410 (D12) sau W000345411 (D14)	W100000273	W100000274	W100000275
		1,0	W000345575			W100000276	W100000277	W100000278
		1,2	W000345577			W100000276	W100000277	W100000278
	Aluminiu	1,0	W000345576			W100000279	W100000280	W100000281
		1,2	W000345578			W100000279	W100000280	W100000281

PIESE DE SCHIMB CONSUMABILE

LG PROMIG	Ø mm	Vârf de contact	Difuzor	Duză	Căptușeală interioară			
					3 m	4 m	5 m	
răcit cu aer								
300	Oțel	1,0	W000345580	W000345341	W000345420 (D12) sau W000345421 (D14) sau W000345422 (D16)	W100000282	W100000283	W100000284
		1,2	W000345582			W100000282	W100000283	W100000284
		1,4	W000345584			W100000285	W100000286	W100000287
		1,6	W000345585			W100000285	W100000286	W100000287
	Aluminiu	1,0	W000345581			W100000288	W100000289	W100000290
		1,2	W000345583			W100000288	W100000289	W100000290
400	Oțel	1,0	W000345587	W000345347	W000345427 (D16) sau W000345428 (D19)	W100000282	W100000283	W100000284
		1,2	W000345589			W100000282	W100000283	W100000284
		1,4	W000345591			W100000285	W100000286	W100000287
		1,6	W000345592			W100000285	W100000286	W100000287
	Aluminiu	1,0	W000345588			W100000288	W100000289	W100000290
		1,2	W000345590			W100000288	W100000289	W100000290
		1,6	W000345593			W100000291	W100000292	W100000293
		1,6	W000345593			W100000291	W100000292	W100000293

PIESE DE SCHIMB

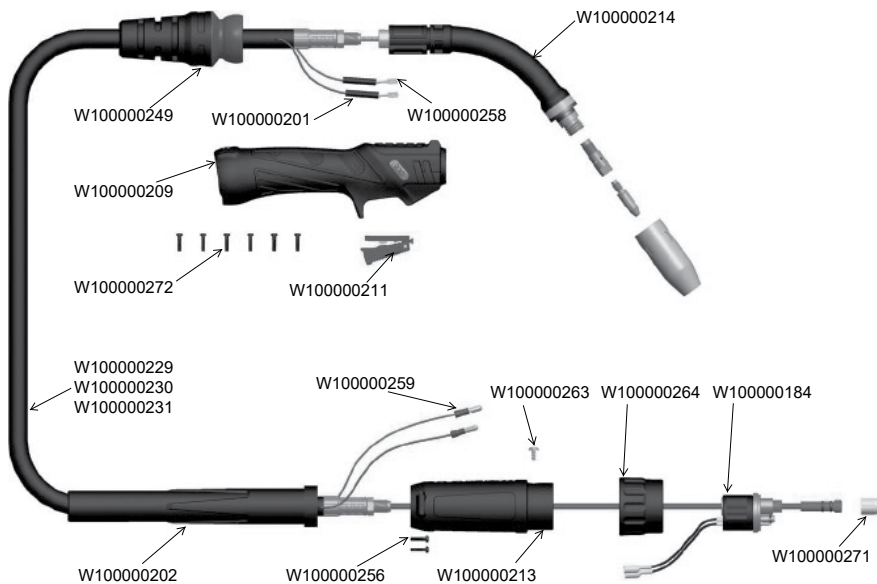
LG PROMIG 230T



PN.	Descriere
W100000184	LG PROMIG 230/270 corp priză pistol hibrid C/W cu pini cu arc
W100000202	SUPORT CABLU LG PROMIG 270
W100000209	Mâner mic LG PROMIG Promig
W100000211	Declanșator LG PROMIG
W100000213	Support mare fitting pentru carcasă priză pentru pistol LG PROMIG 270
W100000214	Gât de leabădă LG PROMIG 270
W100000229	Ansamblu cablu coaxial LG PROMIG 270 x 3m
W100000230	Ansamblu cablu coaxial LG PROMIG 270 x 4m
W100000231	Ansamblu cablu coaxial LG PROMIG 270 x 5m

PN.	Descriere
W100000249	Support cablu LG PROMIG 230T/270 C/W articulație mobilă
W100000256	ȘURUB CARCASĂ PRIZĂ PISTOL LG PROMIG 230T/270
W100000258	TERMINAL CABLU LG PROMIG
W100000259	TERMINAL TĂȚĂ CABLU LG PROMIG MASCUL
W100000263	ȘURUB PRIZĂ PISTOL LG PROMIG 230T/270
W100000264	PIULIȚĂ PRIZĂ PISTOL LG PROMIG 230T/270
W100000271	PIULIȚĂ DE FIXARE IZOLAȚIE LG PROMIG
W100000272	LG PROMIG DELTA-PT-WN5452-25X12-DIN50962-TX8

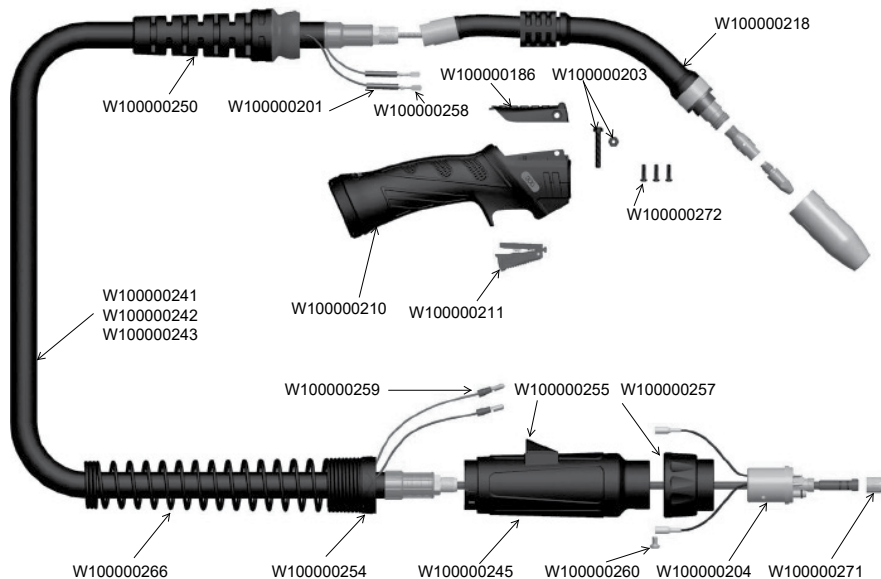
LG PROMIG 270



PN.	Descriere
W100000184	LG PROMIG 230/270 corp priză pistol hibrid C/W cu pini cu arc
W100000201	LG PROMIG TUB CONTRACTABIL LA CĂLDURĂ 3MM
W100000202	SUPORT CABLU LG PROMIG 270
W100000209	Mâner mic LG PROMIG Promig
W100000211	Declanșator LG PROMIG
W100000213	Suport mare fitting pentru carcasă priză pentru pistol LG PROMIG 270
W100000214	Gât de leabă LG PROMIG 270
W100000229	Ansamblu cablu coaxial LG PROMIG 270 x 3m
W100000230	Ansamblu cablu coaxial LG PROMIG 270 x 4m

PN.	Descriere
W100000231	Ansamblu cablu coaxial LG PROMIG 270 x 5m
W100000249	Suport cablu LG PROMIG 230T/270 C/W articulație mobilă
W100000256	ȘURUB CARCASĂ PRIZĂ PISTOL LG PROMIG 230T/270
W100000258	TERMINAL CABLU LG PROMIG
W100000259	TERMINAL TATĂ CABLU LG PROMIG MASCUL
W100000263	ȘURUB PRIZĂ PISTOL LG PROMIG 230T/270
W100000264	PIULIȚĂ PRIZĂ PISTOL LG PROMIG 230T/270
W100000271	PIULIȚĂ DE FIXARE IZOLAȚIE LG PROMIG
W100000272	LG PROMIG DELTA-PT-WN5452-25X12-DIN50962-TX8

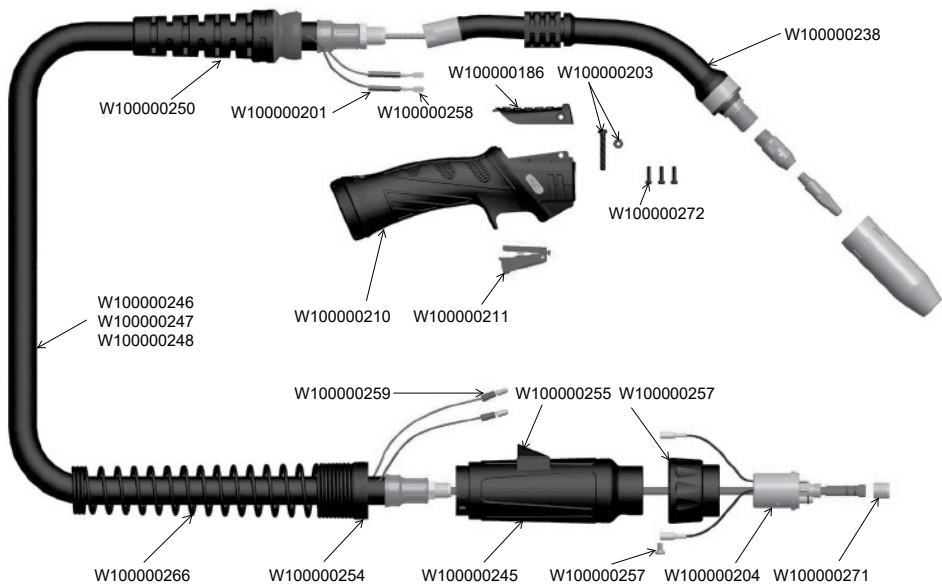
LG PROMIG 300



PN.	Descriere
W100000186	Capac de control al mânerului LG PROMIG 300/400/500W
W100000201	LG PROMIG TUB CONTRACTABIL LA CĂLDURĂ 3MM
W100000203	KIT ȘURUB LG PROMIG 300/400/500W
W100000204	LG PROMIG 300/400 corp priză pistol C/W cu pini cu arc
W100000210	Mâner mare LG PROMIG Promig
W100000211	Declanșator LG PROMIG
W100000218	Gât de lebădă LG PROMIG 300
W100000241	Ansamblu cablu coaxial LG PROMIG 300 x 3m
W100000242	Ansamblu cablu coaxial LG PROMIG 300 x 4m
W100000243	Ansamblu cablu coaxial LG PROMIG 300 x 5m

PN.	Descriere
W100000245	LG PROMIG 300/400 Ansamblu de carcasă mare pentru dop pentru pistol
W100000250	Suport cablu LG PROMIG 300/400 C/W articulație mobilă
W100000254	PIULIȚĂ CU ARC SUPORT CABLURI LG PROMIG
W100000255	CAPAC DE SĂRMĂ CARCASĂ MARE LG PROMIG 300/400
W100000257	PIULIȚĂ PRIZĂ PISTOL LG PROMIG
W100000258	TERMINAL CABLU LG PROMIG
W100000259	TERMINAL TATĂ CABLU LG PROMIG MASCUL
W100000260	ȘURUB PRIZĂ PISTOL LG PROMIG
W100000266	ARC DE CARCASĂ LG PROMIG 300/400 (SCURT)
W100000271	PIULIȚĂ DE FIXARE IZOLAȚIE LG PROMIG
W100000272	LG PROMIG DELTA-PT-WN5452-25X12-DIN50962-TX8

LG PROMIG 400



PN.	Descriere
W100000186	Capac de control al mânerului LG PROMIG 300/400/500W
W100000201	LG PROMIG TUB CONTRACTABIL LA CĂLDURĂ 3MM
W100000203	KIT ȘURUB LG PROMIG 300/400/500W
W100000204	LG PROMIG 300/400 corp priză pistol C/W cu pini cu arc
W100000210	Mâner mare LG PROMIG Promig
W100000211	Declanșator LG PROMIG
W100000238	Gât de lebedă LG PROMIG 400
W100000245	LG PROMIG 300/400 Ansamblu de carcasă mare pentru dop pentru pistol
W100000246	Ansamblu cablu coaxial LG PROMIG 400 x 3m
W100000247	Ansamblu cablu coaxial LG PROMIG 400 x 4m
W100000248	Ansamblu cablu coaxial LG PROMIG 400 x 5m

PN.	Descriere
W100000250	Suport cablu LG PROMIG 300/400 C/W articulație mobilă
W100000254	PIULIȚĂ CU ARC SUPTOR CABLURI LG PROMIG
W100000255	CAPAC DE SĂRMĂ CARCASĂ MARE LG PROMIG 300/400
W100000257	PIULIȚĂ PRIZĂ PISTOL LG PROMIG
W100000258	TERMINAL CABLU LG PROMIG
W100000259	TERMINAL TATĂ CABLU LG PROMIG MASCUL
W100000260	ȘURUB PRIZĂ PISTOL LG PROMIG
W100000266	ARC DE CARCASA LG PROMIG 300/400 (SCURT)
W100000271	PIULIȚĂ DE FIXARE IZOLAȚIE LG PROMIG
W100000272	LG PROMIG DELTA-PT-WN5452-25X12-DIN50962-TX8

Îndepărtați și curățați periodic duza, vârful de contact și difuzorul de gaz. Înlocuiți duza dacă este deteriorată. Utilizarea regulată a unui compus anti-stropire va reduce aderența stropilor și va ușura eliminarea acestora. Curățați căptușeala cablului după ce utilizați aproximativ 140 kg de electrod. Scoateți cablul din dispozitivul de alimentare cu sârmă și așezați-l direct pe podea. Scoateți vârful de contact din pistol. Folosind un furtun de aer și doar presiune parțială, suflați ușor aer de la capătul difuzorului de gaz prin căptușeala de cablu.

ATENȚIE!

Presiunea excesivă la început poate cauza formarea unui dop de murdărie. Flexați cablul pe întreaga sa lungime și suflați din nou cablul. Repetați această procedură până când nu mai iese deloc murdărie.

Lincoln Electric Europe DECLARAȚIE DE CONFORMITATE UE



Producător și titular al
documentației tehnice:

Lincoln Electric Iberia SL
Ctra. Laureà Miró 396-398
08980 Sant Feliu de Llobregat (Barcelona)
Spania

Prezenta declarație de conformitate este emisă cu responsabilitatea exclusivă a producătorului.

Obiectul declarației:

Pistoale de sudură PROMIG MAGNUM MIG

Echipamente de sudare

Numere de produs:

**W000275408-2, W000275419-2, W000275420-2
W000345060-2, W000345061-2, W000345062-2
W000345066-2, W000345067-2, W000345068-2
W000345072-2, W000345073-2, W000345074-2
W000345063-2, W000345064-2, W000345065-2
W000345069-2, W000345070-2, W000345071-2
W000345075-2, W000345076-2, W000345077-2**

Obiectul declarației descrise mai sus este în conformitate cu legislația de armonizare cu cea relevantă a Uniunii:

Este în conformitate cu Directivele
Consiliului și cu amendamentele la
acestea:

**Directiva de joasă tensiune 2014/35/UE
Directiva RoHS 2011/65/UE**

Referințe la standardele armonizate relevante utilizate și referințe la celelalte specificații tehnice în legătură cu care este declarată conformitatea:

**EN 60974-7: 2013; Echipamente de sudare cu arc -
Partea a 7-a: Arzătoare**

Semnat pentru și în numele:

Lincoln Electric Iberia

Agnieszka Kujacz - Koralewska
Product Manager Equipment Welding Guns EMEAR

Barcelona, 27.09.2021