

PRESTOMIG 201C

F

INSTRUCTION DE SECURITE D'EMPLOI ET D'ENTRETIEN
CONSERVER CE LIVRET D'INSTRUCTIONS

GB

SAFETY INSTRUCTION FOR USE AND MAINTENANCE
DO NOT DESTROY THIS MANUAL

D

BETRIEBS- WARTUNGS UND SICHERHEITSANLEITUNG
DAS VORLIEGENDE HANDBUCH GUT AUFBEWAHREN

I

ISTRUZIONI PER LA SICUREZZA NELL'USO E PER LA MANUTENZIONE
CONSERVARE IL PRESENTE LIBRETTO

E

INSTRUCCIONES DE SEGURIDAD, EMPLEO Y MANTENIMIENTO
CONSERVAR EL PRESENTE MANUAL

P

INSTRUÇÕES DE SEGURANÇA DE UTILIZAÇÃO E DE MANUTENÇÃO
CONSERVE ESTE MANUAL

NL

VEILIGHEIDSINSTRUCTIES VOOR GEBRUIK EN ONDERHOUD
BEWAAR DEZE HANDLEIDING

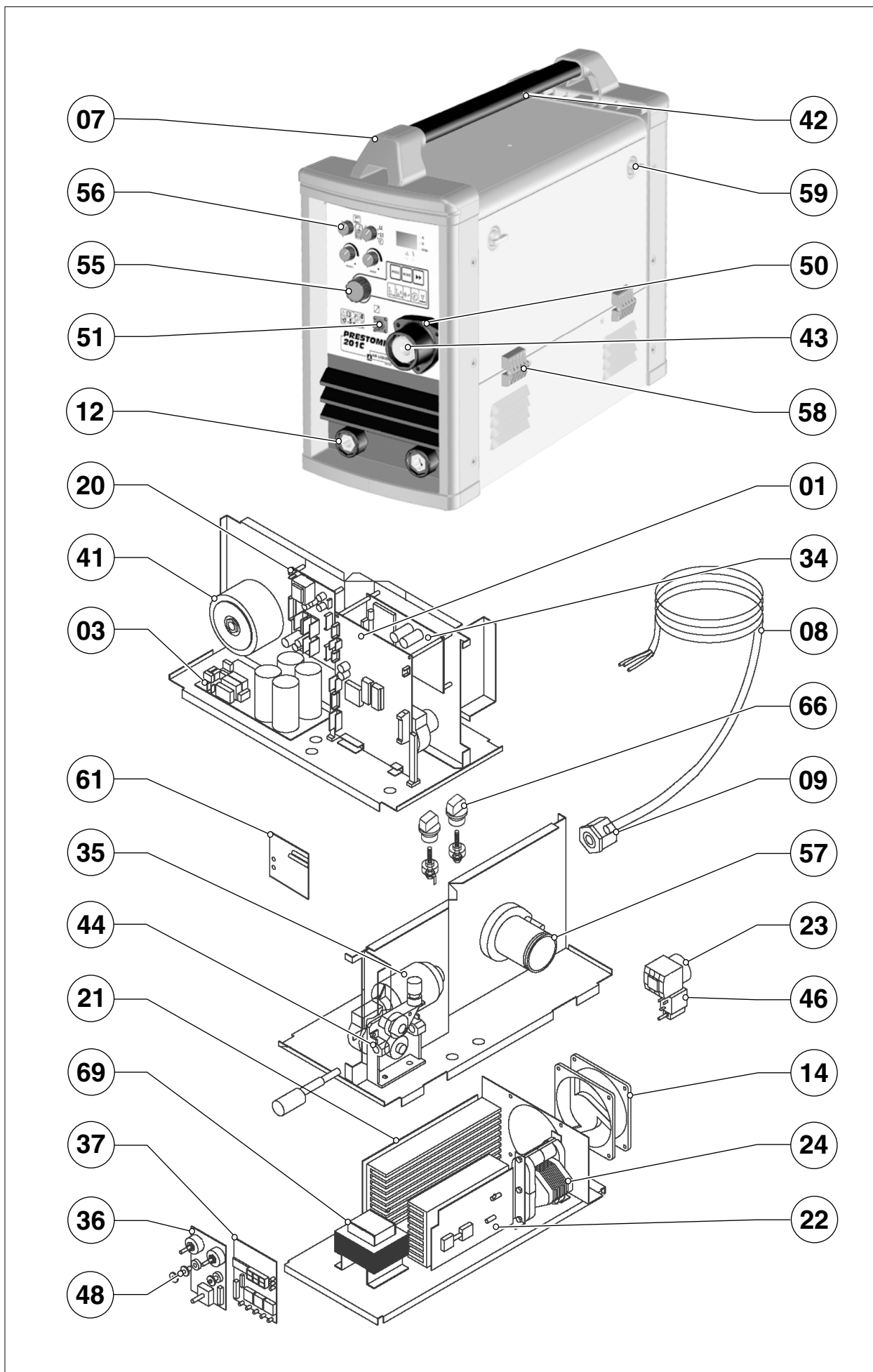
S

INSTRUKTIONER FÖR SÄKERHET, ANVÄNDNING OCH UNDERÅLL
SPAR DENNA HANDLEDNING

CE

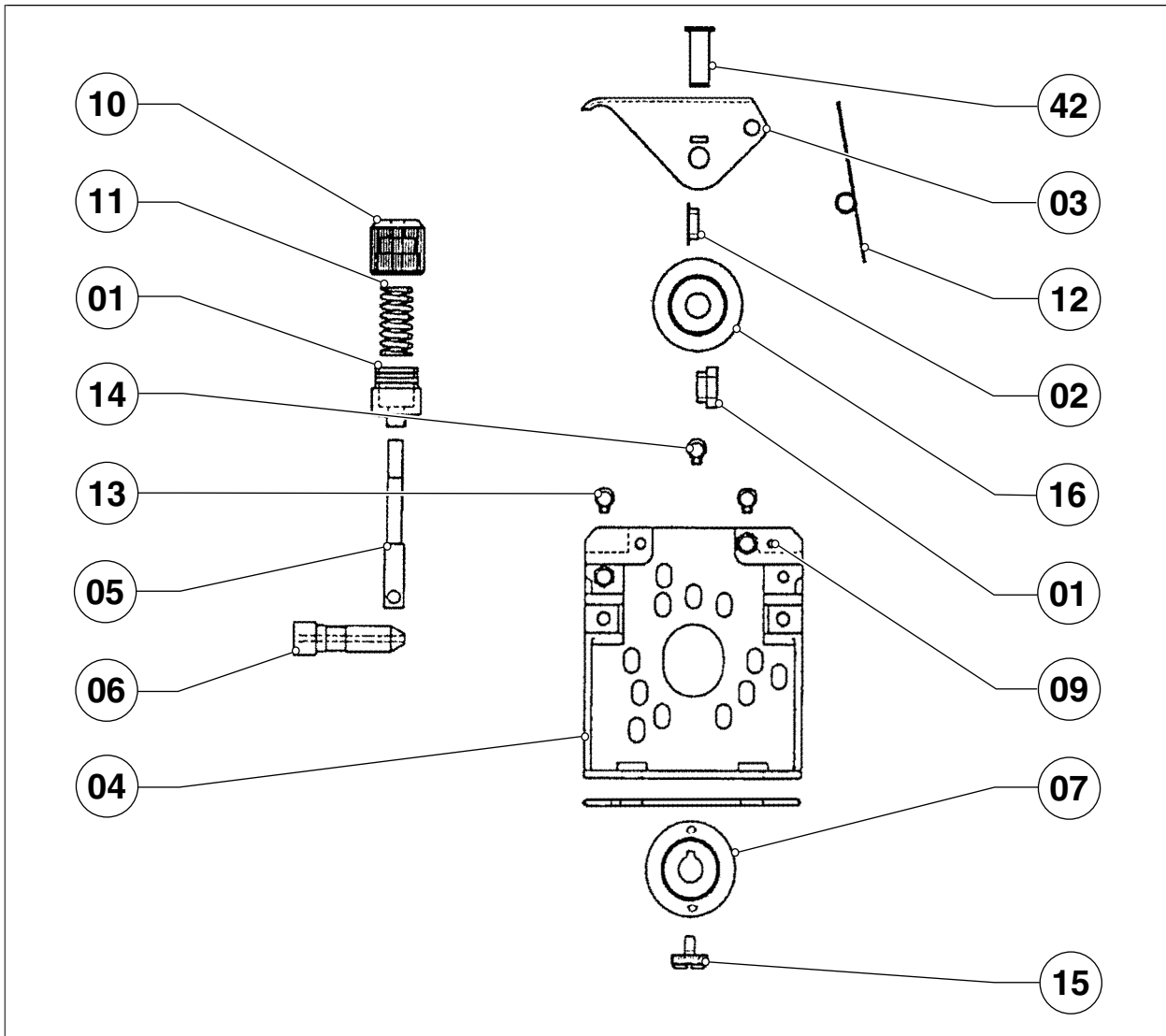
■ Les informations, les schemas électriques et les instructions pour l'utilisation et la manutention contenus dans ce livret sont valables uniquement pour le type de modèle ayant le numero de matricule indique sur l'adhesif. ■ *The technical specifications and the wiring diagrams contained in this user manual are valid only for the model system which has the serial number indicated on the sticker.* ■ *Die in diesem Handbuch enthaltenen Daten, Schaltpläne und Gebrauchs- und Wartungshinweise sind nur für das Modell der Anlage gültig, das zusammen mit der entsprechenden Seriennummer auf dem Aufkleber angegeben wird.* ■ I dati, gli schemi elettrici e le istruzioni d'uso e manutenzione contenuti nel presente libretto sono validi soltanto per l'impianto del modello e con il numero di matricola indicato nell'adesivo. ■ Los datos, los esquemas eléctricos y las instrucciones de uso y mantenimiento contenidos en el presente manual son válidos sólo para la instalación del modelo y con el número de matrícula indicado en el adhesivo. ■ *Os dados, esquemas eléctricos, instruções de utilização e manutenção contidos neste Manual são válidos apenas para o sistema do modelo com o número de matrícula indicado no adesivo.* ■ Gegevens, elektrische schema's en gebruiks- en onderhoudsaanwijzingen van deze handleiding gelden uitsluitend voor het op de sticker vermelde model en serienummer. ■ *Data, kopplingscheman och anvisningar för användning och underhåll som finns i denna handledning gäller endast för maskinmodellen med serienumret som anges på etiketten.*





LISTA PEZZI DI RICAMBIO - SPARE PARTS LIST - PIÈCES DÉTACHÉES - ERSATZTEILLISTE - LISTA DE LAS PIEZAS DE RECAMBIO - LISTA DE PEÇAS SOBRESSELENTES - STUKLIJST - RESERVDIELSLISTA

R.	CODE	DESCRIZIONE	DESCRIPTION	DESCRIPTION	BESCHREIBUNG	DESCRIPCIÓN	DESCRIÇÃO	BESCHRIJVING	BESKRIVNING
01	W000232467	CIRCUITO ELETTRONICO HF 240	CIRCUIT BOARD HF 240	CIRCUIT ÉLECTRONIQUE HF 240	ELEKTRONISCHE SCHALTUNG HF 240	CIRCUITO ELECTRÓNICO HF 240	CIRCUITO ELECTRÓNICO HF 240	PRINTPLAAT HF 240	ELEKTRONISK KRETS HF 240
03	W000242512	CIRCUITO ELETTRONICO HF 230	CIRCUIT BOARD HF 230	CIRCUIT ÉLECTRONIQUE HF 230	ELEKTRONISCHE SCHALTUNG HF 230	CIRCUITO ELECTRÓNICO HF 230	CIRCUITO ELECTRÓNICO HF 230	PRINTPLAAT HF 230	ELEKTRONISK KRETS HF 230
07	W000237975	CORNICE	PLASTIC TRIM	PROFILARÊTE	RAHMENPROFIL	MOLDURA	QUADRO	LIJSTPROFIL	RAMPROFIL
08	W000242513	CAVO DI ALIMENTAZIONE	POWER CABLE	CABLE D'ALIMENTATION	NETZKABEL	CABLE DE ALIM.	CABO DE ALIMENTAÇÃO	VOEDINGSKABEL	NÄTKABEL
09	W000227612	PRESSA CAVO	CABLE CLAMP	SERRE-CABLE	KABELKLEMME	PRENSACABLE	FIXADOR DO CABO	KABELKLEM	KABELKLÄMMA
09.1	W000227620	DADO NYLON	NUT NYLON	ECROU SERRE-CABLE	SECHSKANTMUTTER	TUERCA NYLON	PORCA EM NYLON	KUNSTSTOF MOER	NYLONMUTTER
12	W000231163	RACCORDO DINSE	DINSE COUPLING	EQUERRE SUPPORT DINSE	VERSCHRAUBUNG	EMPALME DINSE	UNIÃO DINSE	AANSLUITSTUK DINSE	DINSE KOPPLING
14	W000050067	MOTOVENTILATORE	ELECTRIC FAN	MOTOVENTILATEUR	MOTORLÜFTER	VENTILADOR ELÉC.	VENTILADOR ELÉCTRICO	MOTOR-VENTILATOR	FLÄKT
20	W000232474	CIRCUITO ELETTRONICO HF 273	CIRCUIT BOARD HF 273	CIRCUIT ÉLECTRONIQUE HF 273	ELEKTRONISCHE SCHALTUNG HF 273	CIRCUITO ELECTRÓNICO HF 273	CIRCUITO ELECTRÓNICO HF 273	PRINTPLAAT HF 273	ELEKTRONISK KRETS HF 273
21	W000254195	CIRCUITO ELETTRONICO HF 235	CIRCUIT BOARD HF 235	CIRCUIT ÉLECTRONIQUE HF 235	ELEKTRONISCHE SCHALTUNG HF 235	CIRCUITO ELECTRÓNICO HF 235	CIRCUITO ELECTRÓNICO HF 235	PRINTPLAAT HF 235	ELEKTRONISK KRETS HF 235
22	W000232976	CIRCUITO ELETTRONICO HF 272	CIRCUIT BOARD HF 272	CIRCUIT ÉLECTRONIQUE HF 272	ELEKTRONISCHE SCHALTUNG HF 272	CIRCUITO ELECTRÓNICO HF 272	CIRCUITO ELECTRÓNICO HF 272	PRINTPLAAT HF 272	ELEKTRONISK KRETS HF 272
23	W000050197	INTERRUTTORE 20A.	SWITCH	SÉLECTEUR	KIPPSCHALTER	DESVIADOR	INTERRUPTOR 20A.	SCHAKELAAR 20A.	STRÖMBRYTARE 20A.
24	W000232642	TRASFORMATORE PRINCIPALE	TRANSFORMER	TRANSFORMATEUR	TRANSFORMATOR	TRANSFORMADOR	TRANSFORMADOR PRINCIPAL	HOOFDTRANSFORMATOR	HUVUDTRANSFORMATOR
34	W000232491	CIRCUITO ELETTRONICO MP 261A	CIRCUIT BOARD MP 261A	CIRCUIT ÉLECTRONIQUE MP 261A	ELEKTRONISCHE SCHALTUNG MP 261A	CIRCUITO ELECTRÓNICO MP 261A	CIRCUITO ELECTRÓNICO MP 261A	PRINTPLAAT MP 261A	ELEKTRONISK KRETS MP 261A
35	W000227857	MOTORE TRAINAFILO	WIRE FEED MOTOR	MOTEUR D'ENTRAÎNEMENT DU FIL	DRAHTVORSCHUB-MOTOR	MOTOR DE ARRASTRE DEL HILO	MOTOR DO ROLO DE TRACÇÃO DO FIO	DRAADMEENEEM-MOTOR	TRÅDMATARE-MOTOR
36	W000232483	CIRCUITO ELETTRONICO TE 281	CIRCUIT BOARD TE 281	CIRCUIT ÉLECTRONIQUE TE 281	ELEKTRONISCHE SCHALTUNG TE 281	CIRCUITO ELECTRÓNICO TE 281	CIRCUITO ELECTRÓNICO TE 281	PRINTPLAAT TE 281	ELEKTRONISK KRETS TE 281
37	W000232482	CIRCUITO ELETTRONICO TE 280	CIRCUIT BOARD TE 280	CIRCUIT ÉLECTRONIQUE TE 280	ELEKTRONISCHE SCHALTUNG TE 280	CIRCUITO ELECTRÓNICO TE 280	CIRCUITO ELECTRÓNICO TE 280	PRINTPLAAT TE 280	ELEKTRONISK KRETS TE 280
41	W000232614	TRASF. AUSILIARIO	AUXILIARY TRANSFORMER	TRANSFORMATEUR AUXILIAIRE	HILFS TRANSFORMATOR	TRANSFORMADOR AUXILIAR	TRANSFORMADOR AUXILIAR	HULP- TRANSF.	HJÄLP TRANSFORMATOR
42	W000257940	TUBO MANIGLIA	HANDLE (TUBE)	POIGNÉE (TUBE)	GRIFF (ROHR)	MANILLA (TUBO)	TUBO DA ALÇA	BUISSHANDGREEP	HANDTAGSRÖR
43	W000050146	ATTACCO CENTRALIZZATO	CENTRALISED COUPLING	RACCORD CENTRALISÉ	MITTIGER ANSCHLUß	CONEXIÓN CENTRALIZADA	LIGAÇÃO CENTRALIZADA	CENTRALE AANSLUITING	CENTRAL-ANSLUTNING
44	W000232325	CASSA TRAINO	WIRE FEED UNIT	GROUPE D'ENTRAÎNEMENT DU FIL	BAUGRUPPE DRAHTVORSCHUB	GRUPO DE ARRASTRE DEL HILO	CAIXA DE TRACÇÃO	BEHUIZING MEENEEMENHEID	FRAMMATNINGS-LÅDA
46	W000070045	ELETTRORVALVOLA	SOLENOID VALVE	ÉLECTROVANNE	MAGNETVENTIL	ELECTROVÁLVULA	SOLENOÍDE	ELEKTROMAGNETISCHE KLEP	ELEKTROVENTIL
48	W000050179	ALBERINO PER TRIMMER	LONG TRIMMER PIN	ARBRE LONG POUR TRIMMER	LANGE WELLE FÜR TRIMMER	EJE LARGO DEL TRIMMER	PINO PARA O TRIMMER	AS VOOR TRIMMER	TRIMMERSPINDEL
50	W000228294	FLANGIA	FLANGE	ÉTRIER	FLANSCH	BRIDA	FLANGE	FLENS	FLÄNS
51	W000233274	CABLAGGIO CONNETTORE	REMOTE RECEPTACLE CABLING	CÂBLAGE CONNECTEUR	VERKABELUNG STECKER	CABLEADO CONECTOR	CABLAGEM CONECTOR	BEDRADING CONNECTOR	LEDNINGS-DRAGNING FÖR KONTAKTDON
55	W000231637	MANOPOLA GRANDE	KNOB	VOLANT POIGNÉE	DREHKNOPF	VOLANTE PERILLA	MANÍPULO GRANDE	GROTE KNOP	STOR RATT
55	W000231638	CAPPUCCIO	HOOD	CAPUCHON	KAPPE	CAPUCHÓN	TAMPÃO	DOPJE	NIPPEL
56	W000227980	MANOPOLA PICCOLA	KNOB	VOLANT POIGNÉE	DREHKNOPF	VOLANTE PERILLA	BOTÃO PEQUENO	KLEINE KNOP	LITEN RATT
56	W000228005	CAPPUCCIO	HOOD	CAPUCHON	KAPPE	CAPUCHÓN	TAMPÃO	DOPJE	NIPPEL
57	W000236186	ROCCETTO PORTA BOBINA	REEL HOLDER	DÉVIDOIR PORTE-BOBINE	DRAHTROLLENHALTERUNG	CARRETE PORTA BOBINA	CARRETO DE BOBINAS	SPOELKLOS	TRÅDRULLE-HÅLLARESPINDEL
58	W000232400	CERNIERA	HINGE	CHARNIÈRE	SCHARNIER	BISAGRA	DOBRADIÇA	SCHARNIER	GÄNGJÄRN
59	W000228022	CHIUSURA	SPRING CLOSURE	FERMETURE À RESSORT	SCHNAPPVER-SCHLUß	CIERRE DE MUELLE	FECHO	SLUITING	STÄNGNING
61	W000232495	CIRCUITO ELETTRONICO C.E.-22418	CIRCUIT BOARD C.E.-22418	CIRCUIT ÉLECTRONIQUE C.E.-22418	ELEKTRONISCHE SCHALTUNG CE 22418	CIRCUITO ELECTRÓNICO C.E.-22418	CIRCUITO ELECTRÓNICO C.E.-22418	PRINTPLAAT C.E.-22418	ELEKTRONISK KRETS C.E.-22418
66	W000233515	VOLANTINO DI SERRAGGIO	KNOB	VOLANT	DREHKNOPF	POMO	VOLANTE DE APERTO	AANDRAAIWIELTJE	ÅTDRAGNINGSHANDRATT
69	W000233524	IMPEDENZA SECONDARIO	CHOKE ASSEMBLY	IMPEDANCE	IMPEDANZ	IMPEDANCIA	IMPEDÂNCIA SECUNDÁRIA	SECUNDAIRE IMPEDANTIE	SEKUNDÄR IMPEDANS



R.	CODE	DESCRIZIONE	DESCRIPTION	DESCRIPTION	BESCHREIBUNG	DESCRIPCIÓN	DESCRIÇÃO	BESCHRIJVING	BESKRIVNING
01	W000227902	GHIERA DI FISSAGGIO	THRUST RING NUT	ÉCROU DE POUSSÉE	NUTMUTTER	VIROLA DE EMPUJE	BUCHA DE FIXAÇÃO	BEVESTIGINGSMOER	LÅSRING
02	W000227890	DISTANZIATORE	NARROW SPACER	ENTRETOISE	DISTANZSTÜCK	ESPACIADOR DELGADO	ESPAÇADOR	AFSTANDSSTUK	MELLANSTYCKE
03	W000227894	LEVA CUSCINETTO PREMIFILO	WIRE PRESSER BEARING LEVER	LEVIER COUSSINET SERRE-FIL	HEBEL DRAHTNIED. LAGER	PALANCA DEL COJINETE	ALAVANCA DO ROLAMENTO DO PRENSOR DO FIO	HEFBOOM LAGER DRAADKLEM	SPÅK FÖR TRÅDPRESSAR-KULLAGER
04	W000227871	SCATOLA TRAINO	DRIVE CABINET	BOÎTIER AVANCE	VORSCHUBKASTEN	CAJA DEL ARRASTRE	CAIXA DE TRACÇÃO	BEHUIZING MEENEEMENHEID	FRAMMATNINGSLÅDA
05	w000227903	ASTA	TIE ROD	TIRANT	BOLZEN	TIRANTE	HASTE	STANG	STÅNG
06	W000227907	GUIDA FILO	WIRE GUIDE	GUIDE-FIL	DRAHTFÜHRUNGS	GUÍA DEL HILO	GUIA DO FIO	DRAADGELEIDER	TRÅDSTYRNING
07	W000227931	RULLO TRAINO 0,6 - 0,8	WIRE FEED ROLLER 0,6 - 0,8	GALET D'AVANCE 0,6 - 0,8	VOSCHUBROLLE 0,6 - 0,8	RODILLO DE ARRASTRE 0,6 - 0,8	ROLO DE TRACÇÃO 0,6 - 0,8	DRAADMEENEEMROL 0,6 - 0,8	TRÅDMATARRULLE 0,6 - 0,8
07	W000227930	RULLO TRAINO 1,0 - 1,2	WIRE FEED ROLLER 1,0 - 1,2	GALET D'AVANCE 1,0 - 1,2	VOSCHUBROLLE 1,0 - 1,2	RODILLO DE ARRASTRE 1,0 - 1,2	ROLO DE TRACÇÃO 1,0 - 1,2	DRAADMEENEEMROL 1,0 - 1,2	TRÅDMATARRULLE 1,0 - 1,2
08	W000227896	RULLO PREMIFILO	WIRE PRESSER ROLLER	GALET SERRE-FIL	DRAHTNIEDERHALT ERROLLE	RODILLO PRENSACABLE	ROLO PRENSOR DO FIO	DRAADKLEMROL	TRÅDPRESSARRULLE
09	W000227906	SPINA	PIN	GOUPILLE	STIFT	CLAVIJA	CAVILHA	STEKKER	STICKKONTAKT
10	W000227897	NOTTOLINO DI REGOLAZIONE	ADJUSTER PAWL	ERGOT DE RÉGLAGE	EINSTELLKLINKE	PESTILLO DE REGULACIÓN	CAVILHA DE REGULAÇÃO	REGELPAL	REGLAGEHAKE
11	W000227899	MOLLA	SPRING	RESSORT	DRUCKFEDER	MUELLE	MOLA	VEER	FJÄDER
12	W000227901	MOLLA	SPRING	RESSORT	DRUCKFEDER	MUELLE	MOLA	VEER	FJÄDER
13	W000227904	ANELLO ELASTICO	CIRCLIP	ANNEAU ÉLASTIQUE	SPRENGRING	ANILLO ELÁSTICO	ANEL ELÁSTICO	VEERRING	SEEGERSÅKRING
14	W000227876	ANELLO ELASTICO	CIRCLIP	ANNEAU ÉLASTIQUE	SPRENGRING	ANILLO ELÁSTICO	ANEL ELÁSTICO	VEERRING	SEEGERSÅKRING
15	W000227908	VITE	SCREW	VIS	SCHRAUBE	TORNILLO	PARAFUSO	SCHROEF	SKRUV
16	W000227898	DISTANZIATORE	WIDE SPACER	ENTRETOISE	DISTANZSTÜCK	ESPACIADOR GRUESO	DISTANCIADOR	AFSTANDSSTUK	MELLANSTYCKE