



# LINGUN<sup>®</sup> PROMIG<sup>™</sup> UD

## PARAMETERSTEUERUNG

|                      |                          |
|----------------------|--------------------------|
| <b>LUFTGEKÜHLT</b>   |                          |
| W100000297           | LINGUN PROMIG 300 UD 4M  |
| <b>WASSERGEKÜHLT</b> |                          |
| W100000298           | LINGUN PROMIG 500W UD 4M |



For additional languages please visit our website / Pour plus de langues, veuillez consulter notre site web / Übersetzungen in weitere Sprachen finden Sie auf unserer Website / Para otros idiomas, visite nuestra página web/ Per ulteriori lingue visitate il nostro sito web / Voor bijkomende talen kunt u terecht op onze website / Pozostale wersje językowe znajdą Państwo w naszej stronie internetowej / Дополнительные языки можно найти на нашем веб-сайте / Diğer diller için lütfen web sitemizi ziyaret edin:

[www.lincolnelectric.eu](http://www.lincolnelectric.eu) > Support > Bedienungsanleitungen und Ersatzteile EU

**VIELEN DANK, DASS SIE SICH FÜR EIN QUALITÄTSPRODUKT VON LINCOLN ELECTRIC ENTSCIEDEN HABEN.**

**SICHERHEITSANWEISUNGEN**



**ACHTUNG**

Dieses Gerät darf nur von geschultem Fachpersonal bedient werden. Installation, Bedienung, Wartung und Reparaturen dürfen nur von qualifiziertem Personal durchgeführt werden. Sie dürfen dieses Gerät erst betreiben, wenn Sie diese Bedienungsanleitung gelesen und verstanden haben. Bei Nichtbeachtung der Anweisungen in diesem Handbuch kann es zu gefährlichen Verletzungen bis hin zum Tod oder Schäden am Gerät kommen. Beachten Sie auch die folgenden Beschreibungen der Warnsymbole. Lincoln Electric ist nicht verantwortlich für Fehler, die durch fehlerhafte Installation, mangelnde Sorgfalt oder Fehlbenuztung des Geräts entstehen.

|  |  |
|--|--|
|  | <p><b>ACHTUNG</b> Dieses Symbol weist darauf hin, dass die folgenden Hinweise beachtet werden müssen, um gefährliche Verletzungen bis hin zum Tode bzw. Schäden am Gerät zu verhindern. Schützen Sie sich und andere vor gefährlichen Verletzungen oder dem Tode.</p>  |
|  | <p><b>LESEN SIE SICH ALLES GENAU DURCH:</b> Sie dürfen dieses Gerät erst betreiben, wenn Sie diese Bedienungsanleitung gelesen und verstanden haben. Lichtbogenschweißen kann gefährlich sein. Bei Nichtbeachtung der Anweisungen in diesem Handbuch kann es zu gefährlichen Verletzungen bis hin zum Tod oder Schäden am Gerät kommen. Bevor interne Verifizierungs- und Reparaturarbeiten ausgeführt werden, ist sicherzustellen, dass das Gerät durch elektrische Isolation vom elektrischen Netz getrennt ist (elektrische Isolation bezeichnet eine Reihe von Maßnahmen, die ergriffen werden, um das Gerät vom Stromnetz zu trennen und stromlos zu halten).</p>   |
|  | <p><b>STROMSCHLÄGE KÖNNEN TÖDLICH SEIN:</b> Schweißgeräte erzeugen hohe Spannungen. Berühren Sie die Elektrode, das Elektrodenkabel oder angeschlossene Werkstücke nicht, wenn das Gerät eingeschaltet ist. Schützen Sie sich selbst vor der Elektrode, dem Elektrodenkabel und angeschlossenen Werkstücken.</p>   |
|  | <p><b>ELEKTRISCHE GERÄTE:</b> Überprüfen Sie regelmäßig Netz-, Elektroden- und Massekabel. Tauschen Sie diese bei Beschädigung sofort aus. Legen Sie den Elektrodenhalter niemals direkt auf den Schweißbühnen oder eine andere Oberfläche, um die Gefahr eines ungewollten Lichtbogens zu vermeiden. Spätestens alle sechs Monate müssen Sie den einwandfreien Zustand der Isolierung und der Anschlüsse der elektrischen Geräte und Zubehörteile wie Stecker, flexible Leitungen, Kanäle, Stecker, Verlängerungskabel, Teilehalter, Elektrodenhalter oder Brenner usw. überprüfen.</p>   |
|  | <p><b>ELEKTROMAGNETISCHE FELDER KÖNNEN GEFÄHRLICH SEIN:</b> Ein durch einen Leiter fließender elektrischer Strom erzeugt ein elektromagnetisches Feld (EMF). EMF-Felder können Herzschrittmacher beeinflussen. Bitte fragen Sie Ihren Arzt, wenn Sie einen Herzschrittmacher haben, bevor Sie dieses Gerät benutzen. Wickeln Sie das Schweiß-/Schneidkabel niemals um Ihren Körper oder führen Sie es über Ihrer Schulter.</p>   |
|  | <p><b>CE-KENNZEICHNUNG:</b> Dieses Gerät erfüllt die Richtlinien der Europäischen Union.</p>   |
|  | <p><b>OPTISCHE STRAHLUNG AUS KÜNSTLICHEN QUELLEN:</b> Gemäß den Bestimmungen der Richtlinie 2006/25/EG und der Norm EN12198 wird dieses Produkt in Kategorie 2 eingestuft. Es verpflichtet zum Tragen einer persönlichen Schutzausrüstung (PSA) mit Schutzgläsern bis Stufe 15, wie in EN169 gefordert.</p>  |
|  | <p><b>RAUCH UND GASE KÖNNEN GEFÄHRLICH SEIN:</b> Schweißen erzeugt Dunst und Gase, die gesundheitsschädlich sein können. Vermeiden Sie das Einatmen dieser Schweißdämpfe. Benutzen Sie eine ausreichende Belüftung oder eine Absauganlage, um Dunst und Gase von Ihrem Atmungsbereich fernzuhalten.</p>  |
|  | <p><b>LICHTBÖGEN KÖNNEN VERBRENNUNGEN HERVORRUFEN:</b> Benutzen Sie einen Schild mit dem richtigen Filter und Schutzmasken zum Schutz der Augen vor Spritzern und Strahlungen des Lichtbogens beim Schweißen oder Beobachten. Verwenden Sie zum Schutz der Haut geeignete Schutzkleidung aus strapazierfähigem, feuerfestem Material. Schützen Sie in der Umgebung befindliche Personen mit angemessener, nicht brennbarer Abschirmung und warnen Sie sie davor, den Lichtbogen zu beobachten oder sich ihm auszusetzen.</p>   |
|  | <p><b>SCHWEISSSPRITZER KÖNNEN BRÄNDE ODER EXPLOSIONEN VERURSACHEN:</b> Entfernen Sie feuergefährliche Gegenstände vom Schweißplatz und halten Sie einen Feuerlöscher bereit. Beim Schweißen entstehende Funken und heiße Materialteile können sehr leicht durch kleine Ritzen und Öffnungen in umliegende Bereiche gelangen. Schweißen Sie keine Tanks, Fässer, Behälter oder andere Gegenstände, bis die erforderlichen Maßnahmen durchgeführt wurden, um sicherzustellen, dass keine entflammaren oder giftigen Dämpfe mehr vorhanden sind. Bedienen Sie dieses Gerät nicht, wenn brennbare Gase, Dämpfe oder Flüssigkeiten vorhanden sind.</p>  |
|  | <p><b>GESCHWEISSTES MATERIAL KANN VERBRENNEN:</b> Beim Schweißen entsteht eine große Hitze. Heiße Oberflächen und Materialien im Arbeitsbereich können ernsthafte Verbrennungen verursachen. Benutzen Sie Handschuhe und Zangen, wenn Sie geschweißte Materialien berühren oder bewegen.</p>   |
|  | <p><b>WENN DIE GASFLASCHE BESCHÄDIGT IST, KANN SIE EXPLODIEREN:</b> Ausschließlich zertifizierte Druckgasflaschen verwenden, die das korrekte für das verwendete Verfahren enthalten sowie Regler die für das verwendete Gas bei dem verwendeten Druck konzipiert sind. Die Flaschen immer aufrecht und fest an einem Untergestell oder festen Träger befestigt halten. Gaszylinder nie ohne Schutzkappe bewegen oder transportieren. Die Elektrode, der Elektrodenhalter, die Masseklemme oder ein anderes stromführendes Teil darf nicht mit der Gasflasche in Berührung kommen. Gaszylinder dürfen nicht in Bereichen platziert werden, in denen sie physisch beschädigt werden können oder der Schweißprozess Funken und Wärmequellen umfasst.</p> |
|  | <p><b>HEISSES KÜHLMITTEL KANN VERBRENNUNGEN DER HAUT VERURSACHEN:</b> Bevor Sie den Kühler bedienen, überzeugen Sie sich, dass das Kühlmittel NICHT HEISS ist.</p>   |

Der Hersteller behält sich das Recht vor, Änderungen und/oder Verbesserungen am Design vorzunehmen, ohne die Bedienungsanleitung gleichzeitig zu revidieren.

## ALLGEMEINE BESCHREIBUNG

Die LINCUN® PROMIG™ UD Amps-Pistolen wurden gemäß der IEC 60974-7-Spezifikation für das Schweißen mit Stahlelektroden im Metall-schutzgasschweißverfahren und Fülldrahtschweißverfahren unter Schutzgas entwickelt. LINCUN® PROMIG™ UD-Pistolen werden mit der Hand geführt. Sie sind luft- oder wassergekühlt (Modellbezeichnung mit „W“).

Die LG PROMIG UD-Modelle verfügen über Auf/Ab- und Querschalt-Funktionen, mit denen die Schweißparameter an der Pistole eingestellt

werden können. Diese Funktion ist für LINCON ELECTRIC Maschinen mit 12-poligem Stecker verfügbar.

Für optimale Leistung wird empfohlen, diese Pistolen mit der umfassenden LINCON Electric-Lösung zu verwenden: Schweißgeräte, Kühler und FREEZCOOL.

**Bitte verwenden Sie stets die Original-Verschleißteile.**

## FUNKTIONSBESCHREIBUNG

Die mitgelieferte Schweißpistole ist bereits mit einem 2-Tasten-Modul (Auf/Ab) ausgestattet. Es kann leicht durch ein Querschalt-Modul ersetzt werden, das der Box hinzugefügt wird.

### Auf/Ab-Funktionalität



Das Auf/Ab-Modul ermöglicht die Einstellung der Drahtvorschubgeschwindigkeit (WFS). Durch Drücken der oberen Taste wird die Geschwindigkeit auf den Höchstwert gestellt, durch Drücken der unteren Taste wird sie verringert, entsprechend der Regelung der Drahtvorschubparameter.

In allen Konfigurationen außer „Joystick deaktivieren“, die am Schweißgerät gewählt werden, passt das Auf/Ab-Modul die Drahtvorschubgeschwindigkeit an, während Sie schweißen und wenn Sie nicht schweißen.

### Querschalt-Funktionalität

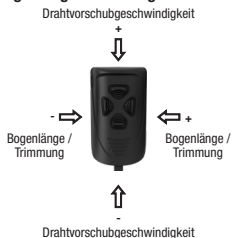


Mit dem Querschalt-Modul können Sie zwischen verschiedenen Schweißmodi umschalten (linke und rechte Taste) und die Drahtvorschubgeschwindigkeit einstellen (obere und untere Taste). Die Einstellung der Drahtvorschubgeschwindigkeit kann jederzeit vorgenommen werden: beim Schweißen und außerhalb des Schweißvorgangs.

Bei Verwendung eines Querschalt-Moduls kann eine der unten aufgeführten Einstellmöglichkeiten gewählt werden:

1. Drahtvorschubgeschwindigkeit und Lichtbogenlänge / Trimmung
2. Drahtvorschubgeschwindigkeit und Auftrag
3. Drahtvorschubgeschwindigkeit und Verfahren A-B

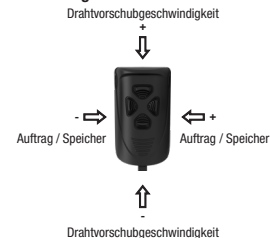
#### Drahtvorschubgeschwindigkeit und Lichtbogenlänge / Trimmung



Mit der linken und rechten Taste wird die Lichtbogenlänge bzw. die Trimmung (Lichtbogenspannung) entsprechend dem Schweißmodus eingestellt.

Diese Änderungen können während des Schweißens vorgenommen werden.

#### Drahtvorschubgeschwindigkeit und Auftrag



Mit der linken und rechten Taste kann zwischen den gespeicherten Schweißparametern (einem Benutzerspeicher) gewechselt werden, während nicht geschweißt wird.

#### Drahtvorschubgeschwindigkeit und Verfahren A-B



Die linke und die rechte Taste werden genutzt, um das Verfahren A oder B auszuwählen – während des Schweißens und wenn nicht geschweißt wird.

Hinweis: Beim Wechsel der Verfahren kann es zu einer leichten Verzögerung kommen, was kein Produktfehler ist.

## TECHNISCHE DATEN

| Art.-Nr.   | Beschreibung              | Kühlung | Einschaltdauer               | Länge |
|------------|---------------------------|---------|------------------------------|-------|
| W100000297 | LINGGUN PROMIG 300 UD 4M  | Luft    | 300 A CO2 / 270 A M21 @ 60%  | 4 m   |
| W100000298 | LINGGUN PROMIG 500W UD 4M | Wasser  | 500A CO2 / 450A M21 bei 100% | 4 m   |

|                   |                           |              |
|-------------------|---------------------------|--------------|
| Spannungsklasse   | 113 V                     |              |
| Gasfluss          | 10 - 18 l/min             |              |
| Verwendete Drähte | LINGGUN PROMIG 300 UD 4M  | 0,8 - 1,2 mm |
|                   | LINGGUN PROMIG 500W UD 4M | 1,0 - 1,6 mm |
| Auslösekontakt    | 50 mA, 32V DC             |              |
| Stromanschluss    | NF A85-631                |              |

### LINGGUN PROMIG 500W UD:

|                                     |                   |
|-------------------------------------|-------------------|
| Minimaler Wasserdurchfluss          | 1,5 l/min         |
| Wasserdruck                         | min.2, max. 5 bar |
| Max. Einlasswassertemperatur        | 45°C              |
| Min. Leistung des Wasserkühlsystems | 1000 W            |

## AN DER PISTOLE ANGEBRACHTE ORIGINALTEILE

| Schweißpistole       | Zu verwendender Draht | Kontaktspitze | Düse       |     |
|----------------------|-----------------------|---------------|------------|-----|
| LG PROMIG 300 UD 4M  | 1,2 mm Stahl          | W000345582    | W000345422 | Ø16 |
| LG PROMIG 500W UD 4M | 1,2 mm Stahl          | W000345589    | W000345427 | Ø16 |

## VERBRAUCHS-/ERSATZTEILE

| LG PROMIG          | Ø mm      | Kontaktspitze | Diffusor   | Düse   | Innenauskleidung  |            |            |            |
|--------------------|-----------|---------------|------------|--|---|------------|------------|------------|
|                    |           |               |            |  | 3 m   | 4 m        | 5 m        |            |
| <b>Luftgekühlt</b> |           |               |            |  |   |            |            |            |
| 300 UD             | Stahl     | 1,0           | W000345580 | W000345341                                   | W000345420* (D12)<br>oder<br>W000345421 (D14)<br>oder<br>W000345422 (D16) | W100000282 | W100000283 | W100000284 |
|                    |           | 1,2           | W000345582 |  |   | W100000282 | W100000283 | W100000284 |
|                    |           | 1,4           | W000345584 |  |   | W100000285 | W100000286 | W100000287 |
|                    |           | 1,6           | W000345585 |  |   | W100000285 | W100000286 | W100000287 |
|                    | Aluminium | 1,0           | W000345581 |  |   | W100000288 | W100000289 | W100000290 |
|                    |           | 1,2           | W000345583 |  |   | W100000288 | W100000289 | W100000290 |
| 500W UD            | Stahl     | 1,0           | W000345587 | W000345427 (D16)<br>oder<br>W000345428 (D19) | W100000282  | W100000283 | W100000284 |            |
|                    |           | 1,2           | W000345589 |  | W100000282  | W100000283 | W100000284 |            |
|                    |           | 1,4           | W000345591 |  | W100000285  | W100000286 | W100000287 |            |
|                    |           | 1,6           | W000345592 |  | W100000285  | W100000286 | W100000287 |            |
|                    | Aluminium | 1,0           | W000345588 |  | W100000288  | W100000289 | W100000290 |            |
|                    |           | 1,2           | W000345590 |  | W100000288  | W100000289 | W100000290 |            |
|                    |           | 1,6           | W000345593 |  | W100000291  | W100000292 | W100000293 |            |
|                    |           |               |            |  |   |            |            |            |

\* Die schmale Düse W000345420 (D12) kann nur mit einem speziellen Kontaktspitzenhalter verwendet werden: W000345342

## WIE MAN DAS PARAMETER-STEUERMODUL WECHSELT



1

2

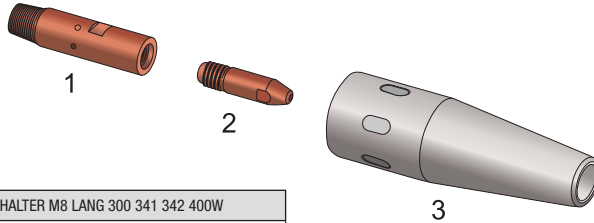
3

4

## OPTIONEN

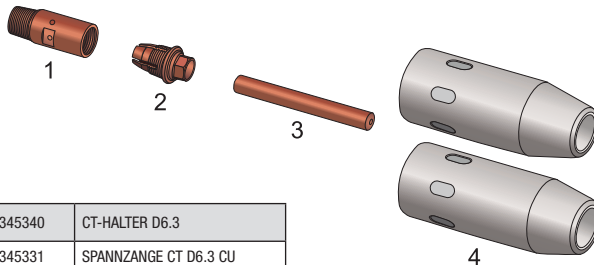
### LG PROMIG 300 UD

Erweiterte Reichweite



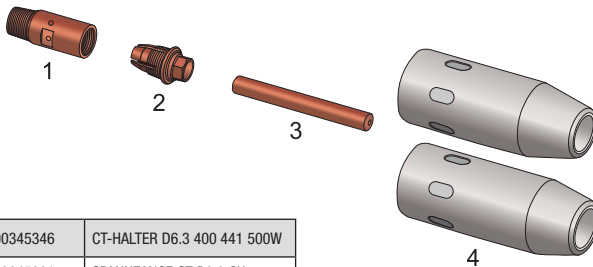
|   |                         |                                    |
|---|-------------------------|------------------------------------|
| 1 | W000345342              | CT-HALTER M8 LANG 300 341 342 400W |
| 2 | Standard-Kontaktspitzen |                                    |
| 3 | W000345420              | DÜSE D12 XL 300 341 400W           |

Einstellbare lange Spitze:



|   |                              |   |                               |
|---|------------------------------|---|-------------------------------|
| 1 | Spezial-Kontaktspitzenhalter | W000345340                                    | CT-HALTER D6.3                |
| 2 | Spannhülse                   | W000345331                                    | SPANNZANGE CT D6.3 CU         |
| 3 | Spezial-Kontaktspitze        | W000345561                                    | C-SPITZE D6.3X55 1,0ST CUCRZR |
| 3 | Spezial-Kontaktspitze        | W000345563                                    | C-SPITZE D6.3X55 1,2ST CUCRZR |
| 3 | Spezial-Kontaktspitze        | W000345566                                    | C-SPITZE D6.3X55 1,6ST CUCRZR |
| 3 | Spezial-Kontaktspitze        | W000345564                                    | C-SPITZE D6.3X55 1,2AL CU     |
| 4 | Düsen                        | Bitte verwenden Sie für LGP 300 Standarddüsen |                               |

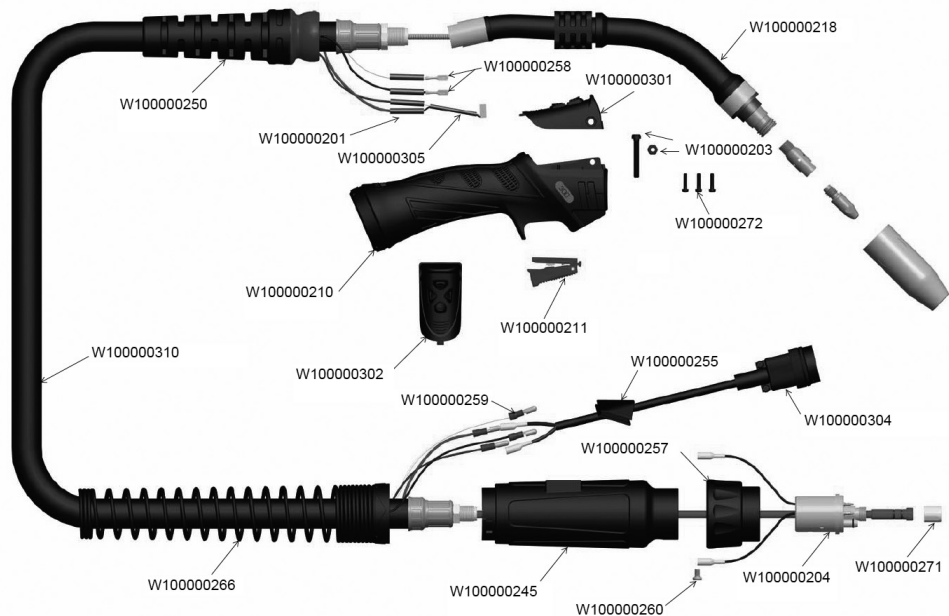
### LG PROMIG 500W UD



|   |                              |  |                               |
|---|------------------------------|--|-------------------------------|
| 1 | Spezial-Kontaktspitzenhalter | W000345346                                     | CT-HALTER D6.3 400 441 500W   |
| 2 | Spannhülse                   | W000345331                                     | SPANNZANGE CT D6.3 CU         |
| 3 | Spezial-Kontaktspitze        | W000345561                                     | C-SPITZE D6.3X55 1,0ST CUCRZR |
| 3 | Spezial-Kontaktspitze        | W000345563                                     | C-SPITZE D6.3X55 1,2ST CUCRZR |
| 3 | Spezial-Kontaktspitze        | W000345566                                     | C-SPITZE D6.3X55 1,6ST CUCRZR |
| 3 | Spezial-Kontaktspitze        | W000345564                                     | C-SPITZE D6.3X55 1,2AL CU     |
| 4 | Düsen                        | Bitte verwenden Sie für LGP 500W Standarddüsen |                               |

# ERSATZTEILE

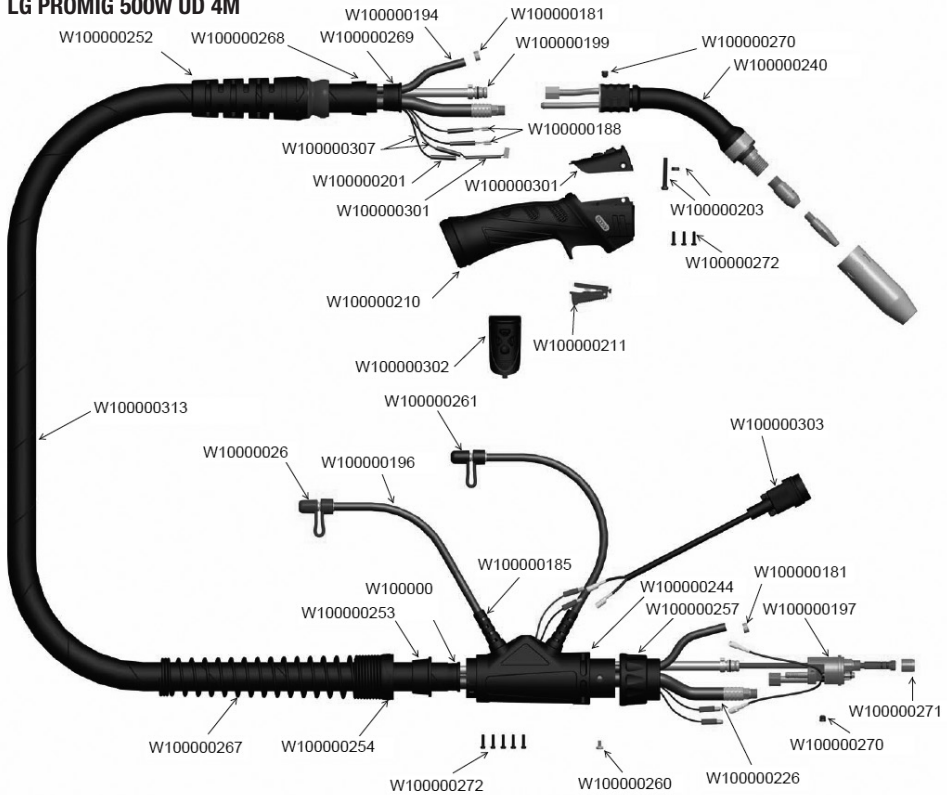
## LG PROMIG 300 UD 4M



| Art.-Nr.          | Beschreibung   |
|-------------------|--|
| <b>W100000201</b> | LG PROMIG SCHRUMPFSCHLAUCH 3 MM                                  |
| <b>W100000203</b> | LG PROMIG 300/400/500W SCHRAUBEN-KIT                             |
| <b>W100000204</b> | LG PROMIG 300/400-Pistolensteckergehäuse kompl. mit Federstiften |
| <b>W100000210</b> | LG PROMIG Großer Griff   |
| <b>W100000211</b> | LG PROMIG Tigger   |
| <b>W100000218</b> | LG PROMIG 300 Schwannenhals                                      |
| <b>W100000245</b> | LG PROMIG 300/400-Pistolenstecker, große Gehäuseeinheit          |
| <b>W100000250</b> | LG PROMIG 300/400 Kabelträger kompl. mit Kugelgelenk             |
| <b>W100000255</b> | LG PROMIG 300/400 GRÖSSES GEHÄUSE, DRAHTABDECKUNG                |
| <b>W100000257</b> | LG PROMIG PISTOLENSTECKER, MUTTER                                |
| <b>W100000258</b> | LG PROMIG KABELANSCHLUSS   |

| Art.-Nr.          | Beschreibung  |
|-------------------|---|
| <b>W100000259</b> | LG PROMIG KABELANSCHLUSS MÄNNLICH                         |
| <b>W100000260</b> | LG PROMIG PISTOLENSTECKER, SCHRAUBE                       |
| <b>W100000266</b> | LG PROMIG 300/400 GEHÄUSEFEDER (KURZ)                     |
| <b>W100000271</b> | LG PROMIG HÜLLE, SICHERUNGSMUTTER                         |
| <b>W100000272</b> | LG PROMIG DELTA-PT-WN5452-25X12-DIN50962-TX8              |
| <b>W100000301</b> | 2-TASTEN-MODUL FÜR LGP UD                                 |
| <b>W100000302</b> | KREUZSCHALTMODUL FÜR LGP UD                               |
| <b>W100000304</b> | 12-POLIGER AMPHENOL-STECKER MIT KABELABDECKUNG FÜR LGP UD |
| <b>W100000305</b> | BUSANSCHLUSSLEITUNG FÜR LGP UD                            |
| <b>W100000310</b> | LG PROMIG 300 UD Koaxialkabeleinheit x 4m                 |

# LG PROMIG 500W UD 4M



| Art.-Nr.   | Beschreibung  |
|------------|---|
| W100000181 | LG PROMIG W KLEMME (10,5 MM)                          |
| W100000185 | LG PROMIG W Schlauchhalter                            |
| W100000186 | LG PROMIG 300/400/500 W Steuerhebel, Abdeckung        |
| W100000188 | LG PROMIG W Schalterzuleitungseinheit X 4M            |
| W100000194 | LG PROMIG 500 W Wasserzuleitungsschlaucheinheit X 4 M |
| W100000196 | LG PROMIG Wasseraustrittsschlaucheinheit              |
| W100000199 | LG PROMIG Steckergehäuseeinheit, wassergekühlt        |
| W100000197 | LG PROMIG W Außenhülleneinheit X 4 M                  |
| W100000201 | LG PROMIG SCHRUMPFSCHLAUCH 3 MM                       |
| W100000203 | LG PROMIG 300/400/500W SCHRAUBEN-KIT                  |
| W100000210 | LG PROMIG Großer Griff                                |
| W100000211 | LG PROMIG Tigger                                      |
| W100000226 | LG PROMIG 500 W Stromkabeleinheit x 4 M               |
| W100000240 | LG PROMIG 500W Schwanenhals                           |
| W100000244 | LG PROMIG Pistolensteckergehäuseeinheit               |
| W100000252 | LG PROMIG 500 W Kabelträger kompl. mit Kugelgelenk    |
| W100000253 | LG PROMIG W SEGELTUCHABDECKUNG KLEMME                 |

| Art.-Nr.   | Beschreibung                                    |
|------------|---|
| W100000254 | LG PROMIG FEDERMUTTER KABELHALTER               |
| W100000257 | LG PROMIG PISTOLENSTECKER, MUTTER               |
| W100000260 | LG PROMIG PISTOLENSTECKER, SCHRAUBE             |
| W100000261 | LG PROMIG BLAUE ANSCHLAGKAPPE                   |
| W100000262 | LG PROMIG ROTE ANSCHLAGKAPPE                    |
| W100000267 | LG PROMIG GEHÄUSE, FEDER                        |
| W100000268 | LG PROMIG W MANTELBLOCK                         |
| W100000269 | LG PROMIG W SEGELTUCHABDECKUNG HALTERUNG, KLEIN |
| W100000270 | LG PROMIG W SCHRAUBE GB/T78 M6X6 (12.9)         |
| W100000271 | LG PROMIG HÜLLE, SICHERUNGSMUTTER               |
| W100000272 | LG PROMIG DELTA-PT-WN5452-25X12-DIN50962-TX8    |
| W100000301 | 2-TASTEN-MODUL FÜR LGP UD                       |
| W100000302 | KREUZSCHALTMODUL FÜR LGP UD                     |
| W100000303 | 12-POLIGER AMPHENOLSTECKER FÜR LGP UD           |
| W100000305 | BUSANSCHLUSSLEITUNG FÜR LGP UD                  |
| W100000307 | SCHALTERLEITUNGSEINHEIT 4M FÜR LGP 500W UD      |
| W100000313 | KABELEINHEIT 4M FÜR LGP 500W UD                 |

Entfernen und reinigen Sie die Düse, Kontaktspitze und den Gasverteiler regelmäßig. Ersetzen Sie die Düse bei Beschädigung. Der regelmäßige Einsatz von Antihafspray verringert die Anhaftung von Schweißspritzern und erleichtert den Ausbau. Reinigen Sie den Drahtleiter nach Verwendung von 140 kg der Elektrode. Entfernen Sie den Draht aus dem Drahtvorschub und legen Sie ihn gerade auf den Boden. Entfernen Sie die Kontaktspitze von der Pistole. Blasen Sie den Drahtleiter vom Gasverteilerende aus mit einem Druckluftschlauch und Teildruck aus.

### VORSICHT!

Ist der Druck beim Start zu hoch, kann sich aus den Schmutzpartikeln ein Pfropfen bilden. Biegen Sie den Draht auf der gesamten Länge und blasen Sie den Drahtleiter erneut aus. Wiederholen Sie dieses Verfahren, bis keine Schmutzpartikel mehr austreten.

## Lincoln Electric Europe EU-KONFORMITÄTSERKLÄRUNG



Hersteller und  
Dokumentationseigner:

**Lincoln Electric Iberia S.L.**  
**Ctra. Laureà Miró 396-398**  
**08980 Sant Feliu de Llobregat (Barcelona)**  
**Spanien**

Die alleinige Verantwortung für die Ausstellung dieser Konformitätserklärung trägt der Hersteller.

Gegenstand der Erklärung:

Schweißausrüstung

**LINGGUN PROMIG 300 UD 4M**  
**LINGGUN PROMIG 500W UD 4M**

Produktnummern:

**W100000297, W100000298**

Der zuvor beschriebene Gegenstand der Erklärung entspricht den geltenden Harmonisierungsrechtsvorschriften:

Entspricht den folgenden Richtlinien  
des Rates und deren Änderungen:

**Niederspannungsrichtlinie 2014/35/EU**  
**RoHS-Richtlinie 2011/65/EU**

Referenzen der geltenden verwendeten harmonisierten Normen und Referenzen anderer technischer Daten, deren Einhaltung hier erklärt wird:

**EN 60974-7: 2013; Lichtbogenschweißeinrichtung**  
**- Teil 7: Schweißbrenner**

Unterzeichnet im Namen von:  
Lincoln Electric Iberia

**Agnieszka Kujacz - Koralewska**  
**Product Manager Equipment Welding Guns EMEAR**

Barcelona, 27.03.2022