

ZUSÄTZLICH
90 MIN

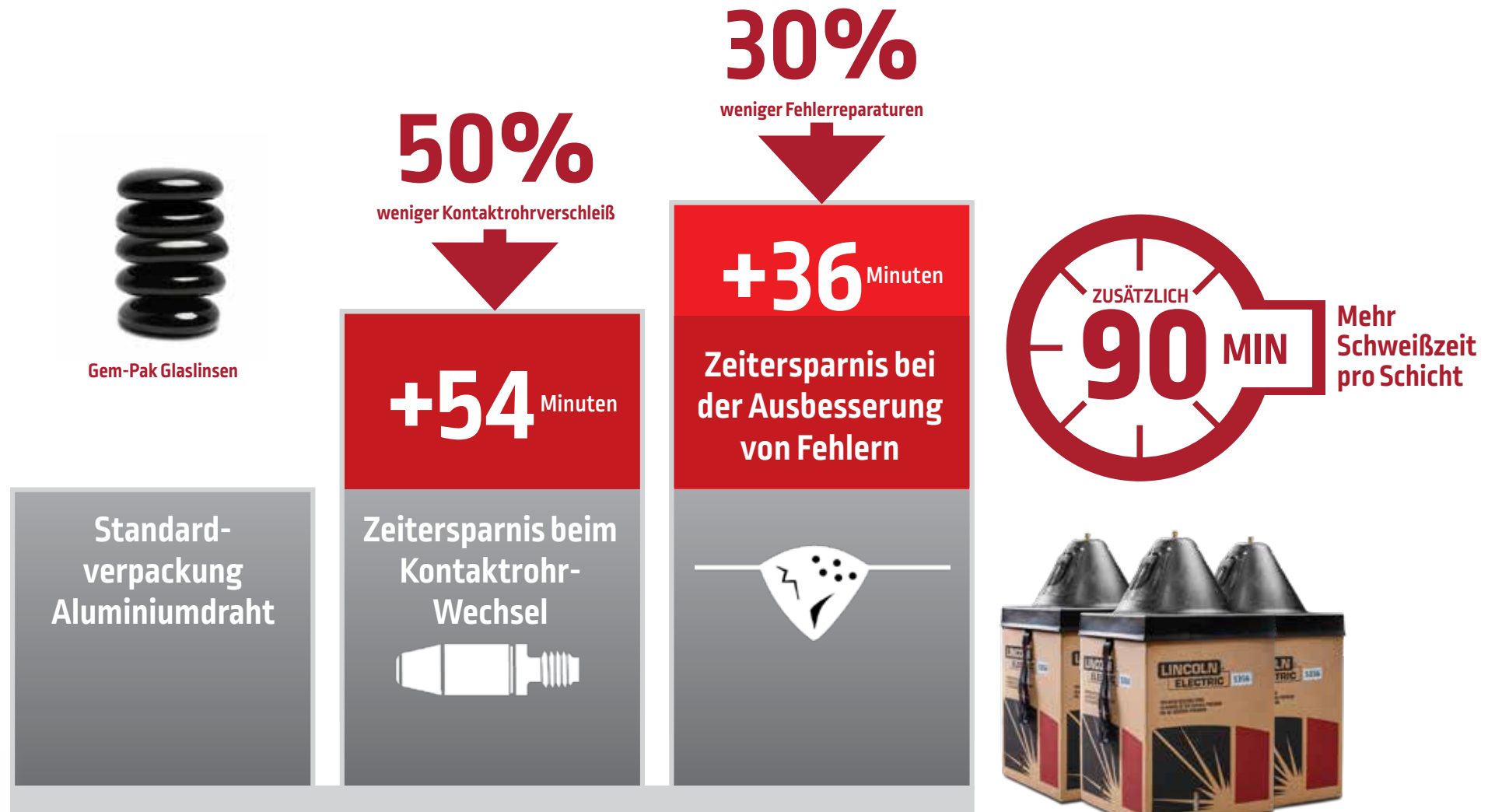
MEHR SCHWEISSZEIT PRO SCHICHT MIT

Gem-Pak[®] -
Großbinde für
Aluminiumdraht!



LINCOLN[®]
ELECTRIC

Produktivitätssteigerung beim Aluminiumschweißen



Offenlegung der Produktionszeit

Die oben angegebenen Produktions- und Ausfallzeiten sind lediglich eine Schätzung. Kundenergebnisse können je nach den spezifischen Schweißparametern im Einzelfall erheblich variieren und von den obigen Angaben abweichen. Die Betriebszeit wird berechnet, indem die unproduktive Rüstzeit des Roboters von der Gesamtzeit abgezogen wird. Zusätzliche Betriebszeit, berechnet durch Abzug der Reparaturzeit pro Teil und Roboter. Spezifische Fallstudie eines Kunden aus der Automobilindustrie: 3/64" (1,2 mm) 4043-Draht von anderen Drahtfässern im Vergleich zum SuperGlaze® 4043 Gem-Pak® bei einem Jahresverbrauch von 12,25 Tonnen Draht.

GARANTIERT VERSCHLAUFUNGSFREI

Gem-Pak® Großgebilde

Wettbewerb



VS



- » Einfache Konstruktion, keine komplexen externen Ausspulsysteme
- » Der Draht verläuft mit minimalem Widerstand gerade nach oben
- » Das patentierte Design minimiert Störlichtbögen und den Rückbrand des Drahtendes

- » Komplexe und teure mechanische Ablaufvorrichtungen
- » Kunststoffringe erzeugen mehr Widerstand
- » Drahtwindungen hemmen sich gegenseitig im Inneren des Fasses und verursachen Rückbrand

Gem-Pak®-Großgebilde mit SuperGlaze® -Aluminiumdraht jetzt testen!

RICHTLINIEN FÜR DEN KUNDENDIENST

Die Geschäftstätigkeiten der Lincoln Electric sind die Herstellung und der Verkauf hochwertiger Schweißanlagen, Schweißmaterialien sowie Brennschneideanlagen. Dabei ist es stets unser Ziel, den Anforderungen unserer Kunden gerecht zu werden und ihre Erwartungen zu übertreffen. Kunden wenden sich regelmäßig an Lincoln Electric, um sich über den Einsatz unserer Produkte beraten zu lassen. Unsere Mitarbeiter bemühen sich nach bestem Wissen und auf der Grundlage der ihnen von den Kunden zur Verfügung gestellten Informationen, sachgerechte Antworten zu geben. Unsere Mitarbeiter haben jedoch nicht die Möglichkeit, die bereitgestellten Informationen oder die technischen Anforderungen an die jeweilige Schweißanwendung zu überprüfen oder konstruktionstechnische Ratschläge für eine bestimmte Situation zu geben. Deshalb kann Lincoln Electric keinerlei Zusicherungen und Garantien im Zusammenhang mit herausgegebenen Informationen und Empfehlungen geben und übernimmt keine Haftung. Die Herausgabe von Informationen und technischen Empfehlungen führt nicht zur Gewährung, Erweiterung oder Modifikation von Garantien im Hinblick auf unsere Produkte. Jegliche ausdrückliche oder stillschweigende Gewährleistung, welche sich aus der Information oder Beratung ergeben kann, einschließlich stillschweigender Gewährleistung der Marktfähigkeit oder Eignung für die besonderen Zwecke eines Kunden oder einer anderen gleichwertigen oder ähnlichen Gewährleistung, wird ausdrücklich abgelehnt.

Lincoln Electric geht gern auf die Bedürfnisse und Wünsche seiner Kunden ein, jedoch obliegen Auswahl und Einsatz der einzelnen von Lincoln Electric verkauften Produkte ausschließlich der Entscheidung des Käufers. Die Ergebnisse der Anwendung von Herstellungsverfahren und Serviceanforderungen unterliegen vielen Variablen außerhalb des Einflussbereichs von Lincoln Electric.

