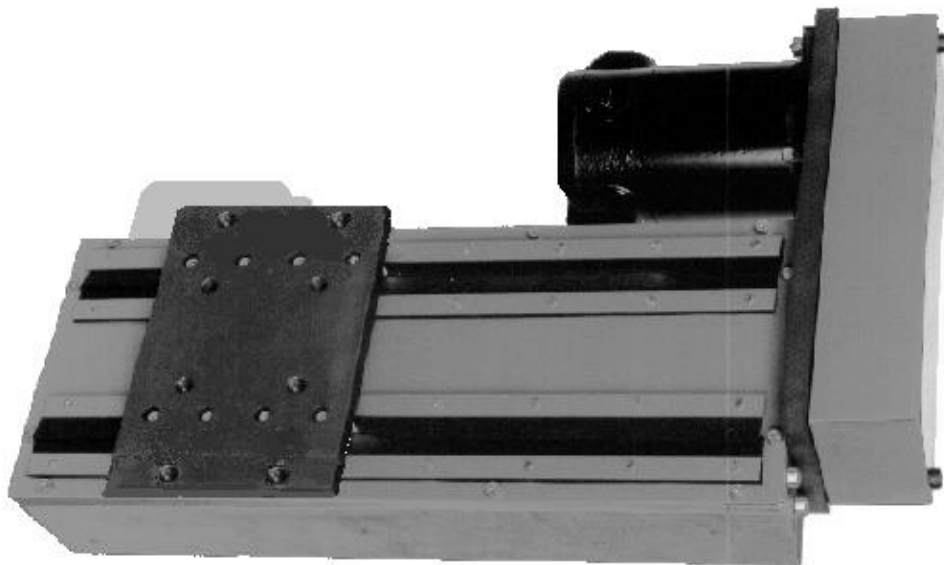


CSÚSZIK

SLIDEMATIC M100E / M200E

ÜZEMELTETÉSI ÉS KARBANTARTÁSI BIZTONSÁGI UTASÍTÁS

ESZKÖZ No W000276817
W000315480
W000271181
9530 3011
9530 3012



KIADÁS: HU
REVÍZIÓ: I
DÁTUM: 12-2020

Hasznalati utasítás

REF: **8695 6844**

Eredeti használati utasítás

LINCOLN[®]
ELECTRIC

A gyártó hálás azért a bizalomért, amit Ön ennek a berendezésének a megvásárlásával fejezett ki. Reméljük, hogy amennyiben követi a gép jelen használati és karbantartási utasítását, teljes mértékben meg lesz vele elégedve.

A berendezés koncepciója, alkotórészeinek specifikációja és gyártása megfelel a követendő európai irányelveknek.

A berendezésre vonatkozó irányelvek felsorolása a csatolt EK megfelelőségi nyilatkozatban található.

A gyártó nem visel felelősséget azokért az esetekért, amikor nem ajánlott tételeket kapcsolnak össze ezzel a géppel.

Az Ön biztonságát szolgálóan itt egy nem korlátozó ajánlás-gyűjtemény, illetve követelménylista következik, amelynek nagy része a foglalkoztatási kódban is szerepel.

Végezetül arra kérjük, szíveskedjen informálni az Ön szállítóját bármilyen hibáról, amelyet ebben a használati utasításban találna.

TARTALOM

A - AZONOSITAS	1
B - BIZTONSAGI UTASITASOK	2
LEVEGO TOVABBITOTTA ZAJOK.....	2
KÜLÖNLEGES BIZTONSÁGI UTASÍTÁSOK	3
C - MŰSZAKI LEÍRÁS	4
1 - MŰSZAKI ADATOK	5
2 - FELSZERELÉS	10
3 - MAXIMÁLIS TERHELŐERŐ ÉS NYOMATÉK.....	11
4 - SEBESSÉG	12
5 - CSATLAKOZTATÁS	12
6 - A SZÁNVEZETÉK KAPCSOLÁSI RAJZAI	13
7 - SZERVIZ	14
D - TARTALÉK ALKATRÉSZEK.....	15
SLIDEMATIC M100E / M200E	16
MOTOR A77	18
MOTOR SANYO.....	19
MOTOR 3A.....	20
SZEMÉLYES FELJEGYZÉSEK	22

REVÍZIÓK

REVÍZIÓ D

07/08

JELÖLÉS	OLDAL
Magyar nyelvű változat	

REVÍZIÓ E

09/08

JELÖLÉS	OLDAL
Complete update + sparesparts newoffer	-

REVÍZIÓ F

01/09

JELÖLÉS	OLDAL
Update 3A	

REVÍZIÓ G

06/10

JELÖLÉS	OLDAL
Tartalék alkatrészek	D16-17-20

REVÍZIÓ H

02/13

JELÖLÉS	OLDAL
Spare parts	

REVÍZIÓ I

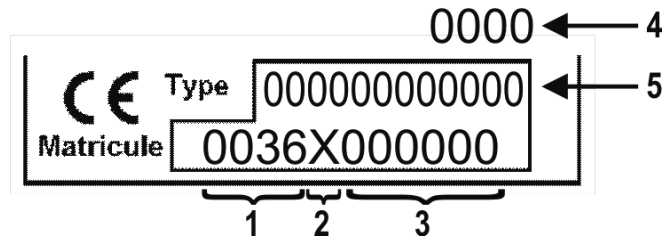
12/20

JELÖLÉS	OLDAL
Logócsere	

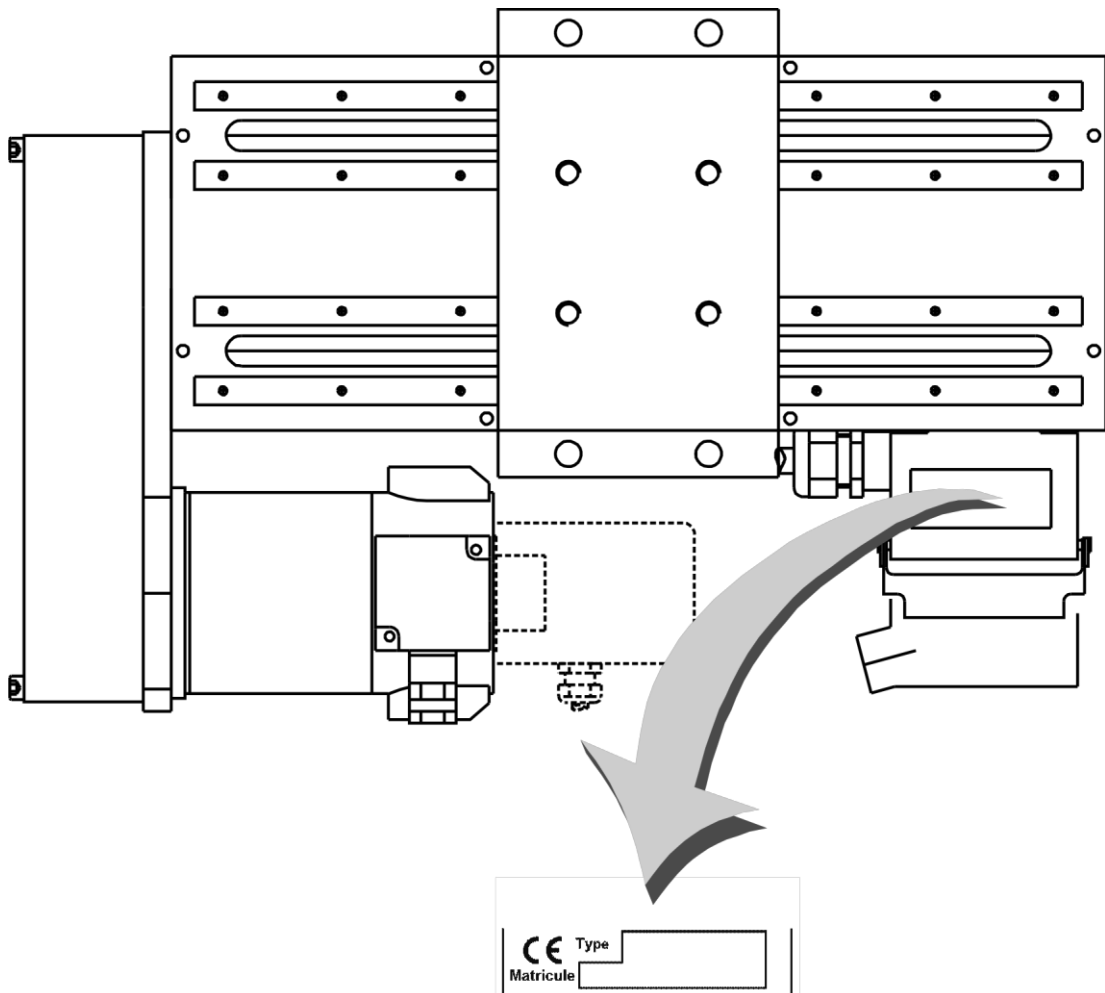
A - AZONOSITAS

Kérjük, jegyezze fel gépének számát az alábbi keretben.

Ezt az információt valamennyi hozzánk intézett levelében szíveskedjék feltüntetni.



1	A gyártóüzem kódja	4	Gyártási év
2	A gyártási év kódja	5	A termék típusa
3	A termék gyári száma		



B - BIZTONSÁGI UTASÍTÁSOK

Az általános biztonsági utasításokat a berendezéshez tartozó biztonsági tájékoztató tartalmazza



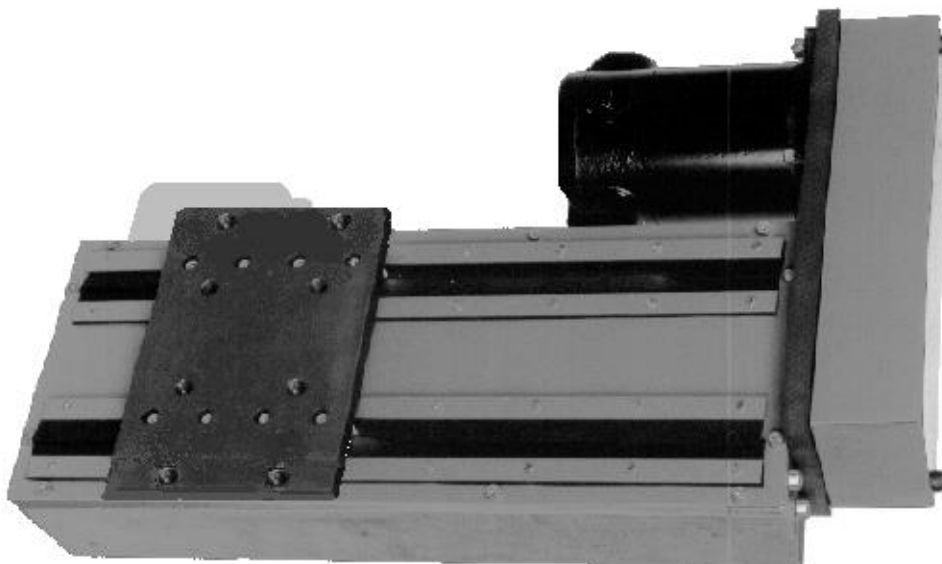
LEVEGO TOVABBITOTTA ZAJOK

Olvassa el a berendezéshez tartozó biztonsági tájékoztatót!

KÜLÖNLEGES BIZTONSÁGI UTASÍTÁSOK

- A pisztolyfelfogó szánegységet szilárdan csatlakoztassa a merev tartójához a 4 db M 10-es metrikus csavarral.
- Semmilyen tárgy ne akadályozza a szán, vagy a hozzárögzített alkatrészek mozgását.
- Legyen tekintettel a szán biztonságos terhelhetőségére.
- A hordozott terhet erősen rögzítse a szánhoz.

C - MŰSZAKI LEÍRÁS



A standard verzióban a szánvezeték egy egyenáramú (DC) motorral van szerelve.

42 V A77 (W000276817 és W000315480)

42 V SANYO tachogenerátorral (W000271181)

42 V BRUSHLESS (.570 0187)

A szánvezeték a következő elemekből áll :

- alumínium szánvezeték-test,
- golyós vezeték,
- szíjhajtás,
- 2 végálláskapcsoló.

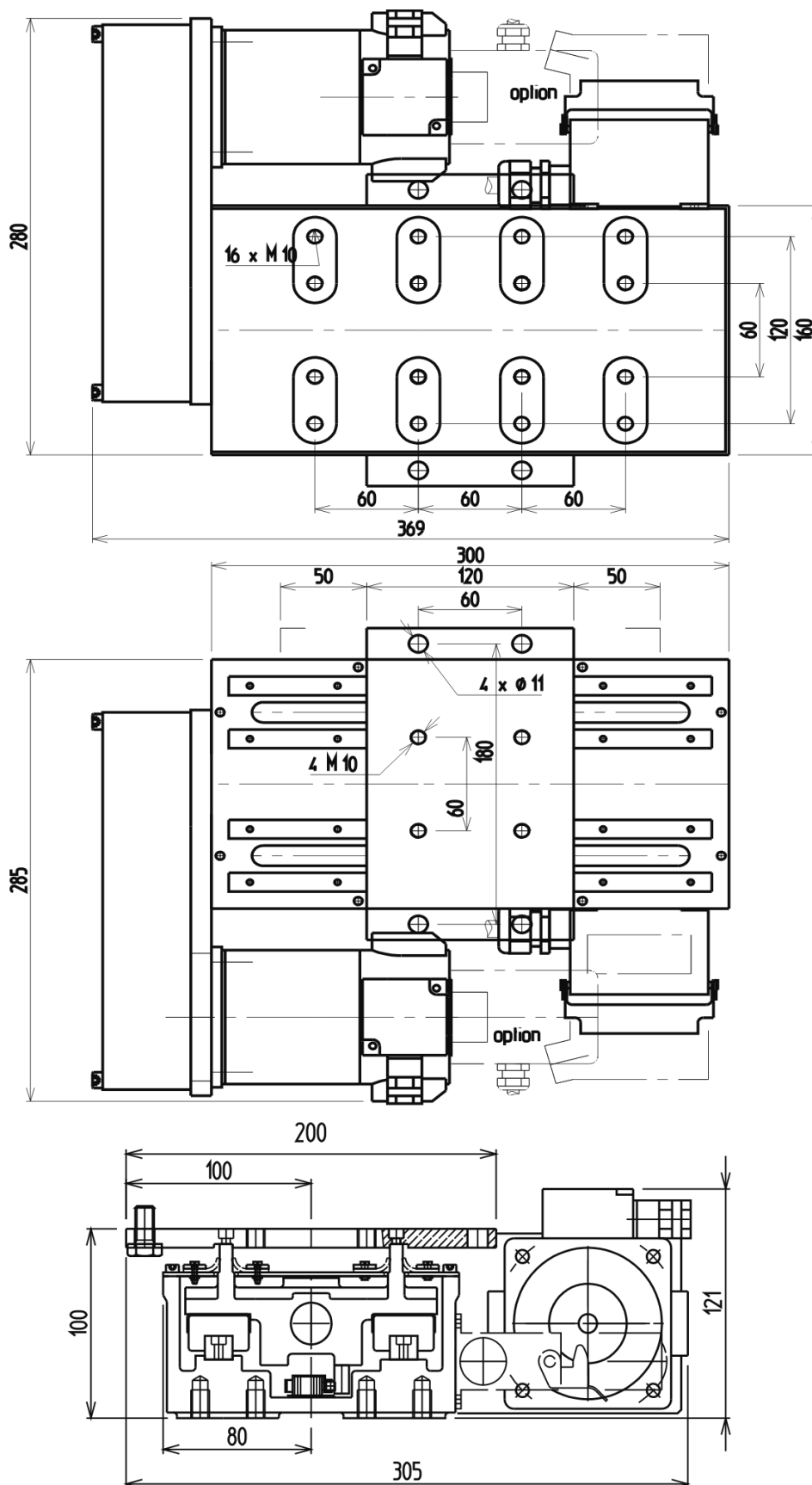
Opciók:

=>9120 8200 (a W000276817 - W000315480)

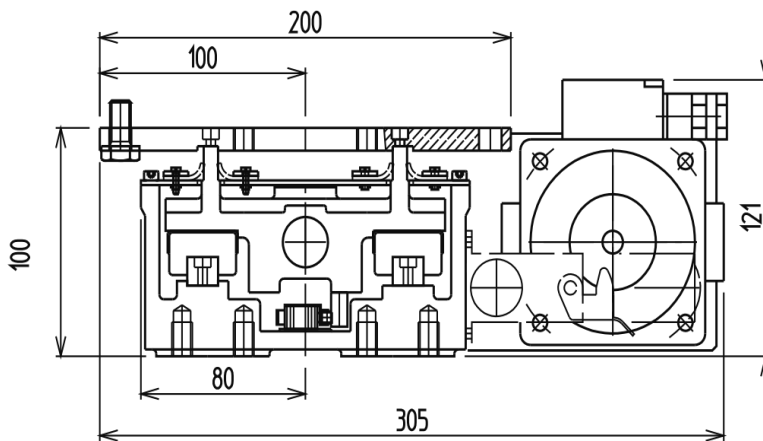
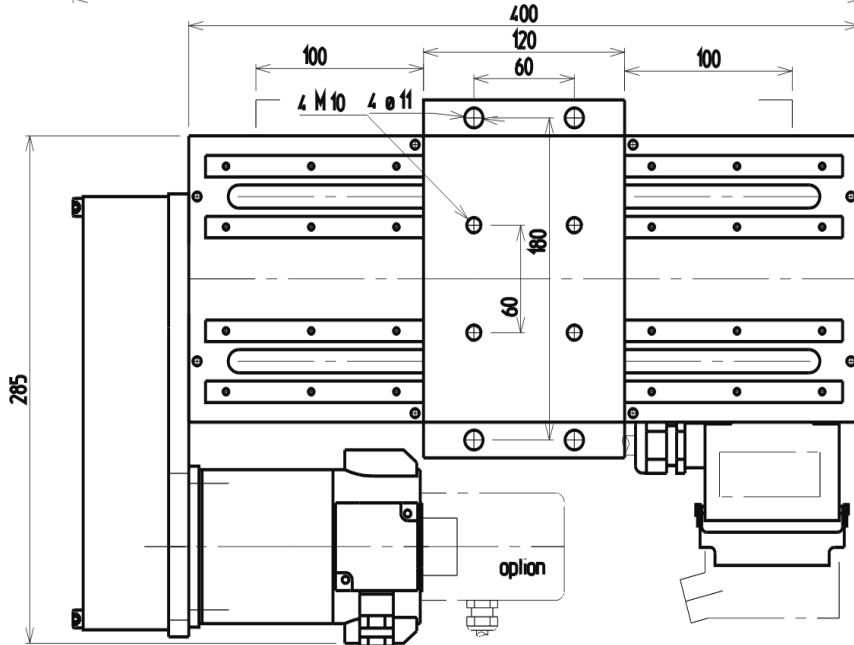
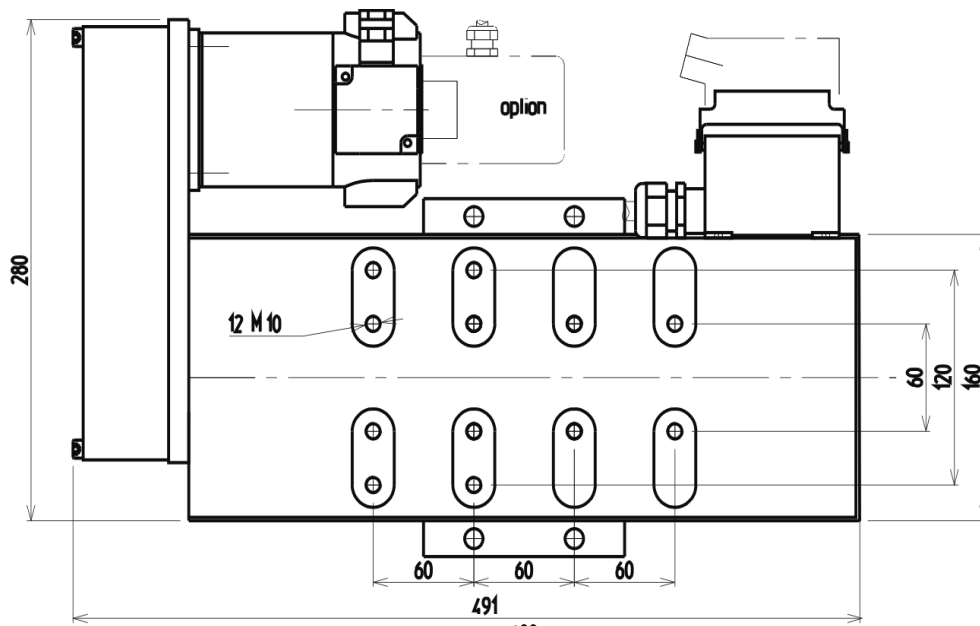
- Egy tachogenerátor (n° 9120 8200) a sebességszabályozóhoz kapcsolhatóan (a C100 esetében a csatlakozót ki kell cserélni egy kábel gland-re).

1 - MŰSZAKI ADATOK

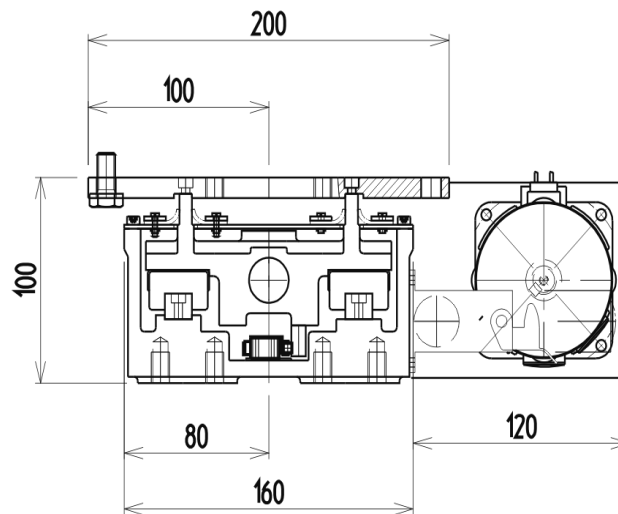
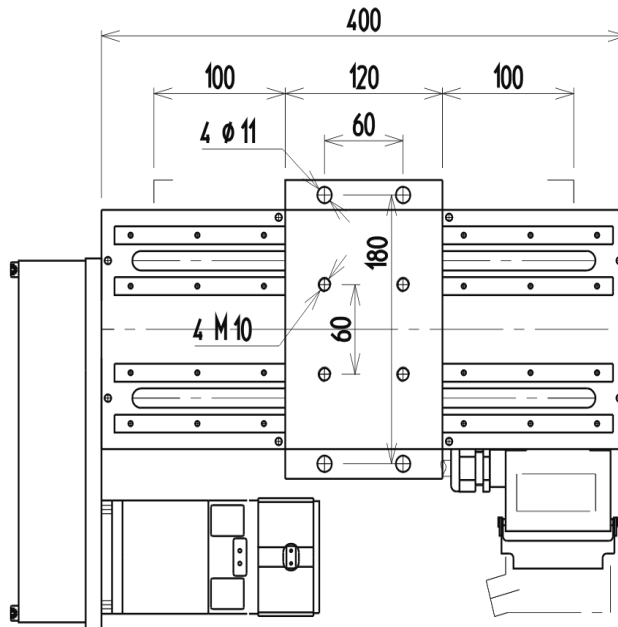
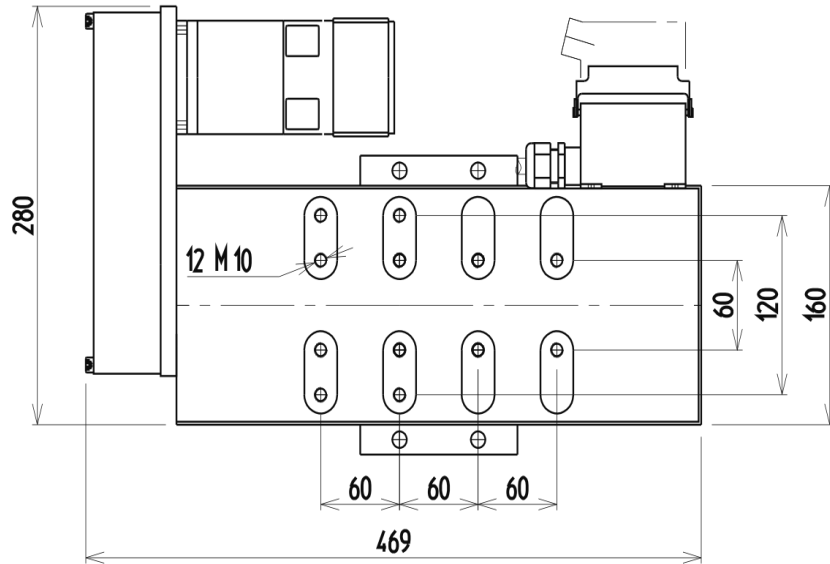
W000276817 C=100



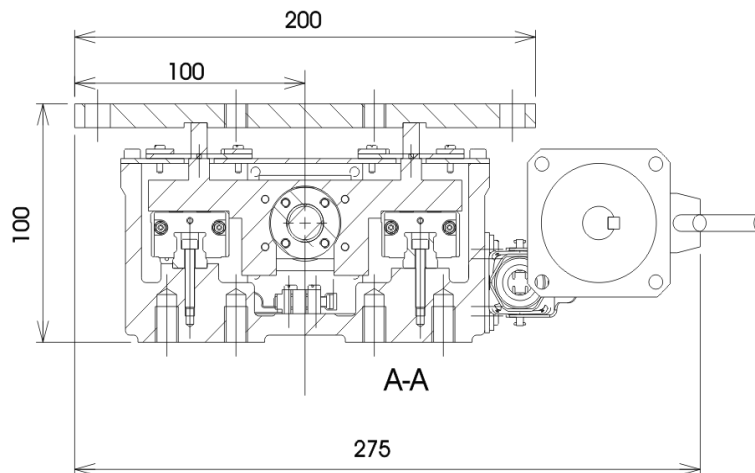
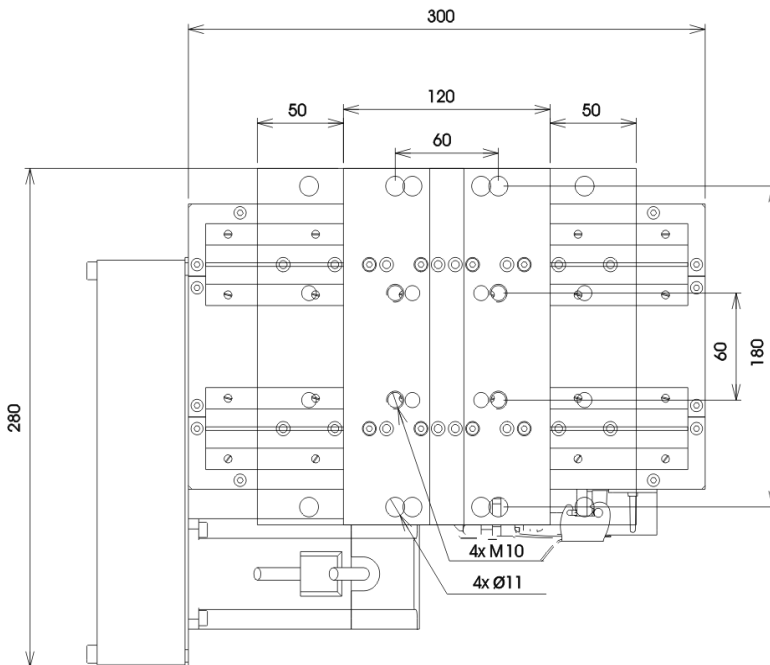
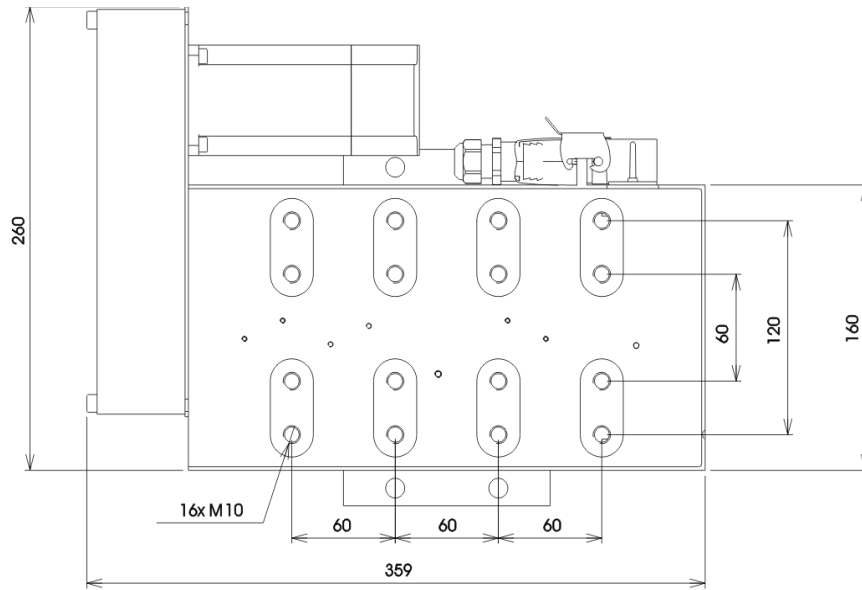
W000315480 C=200



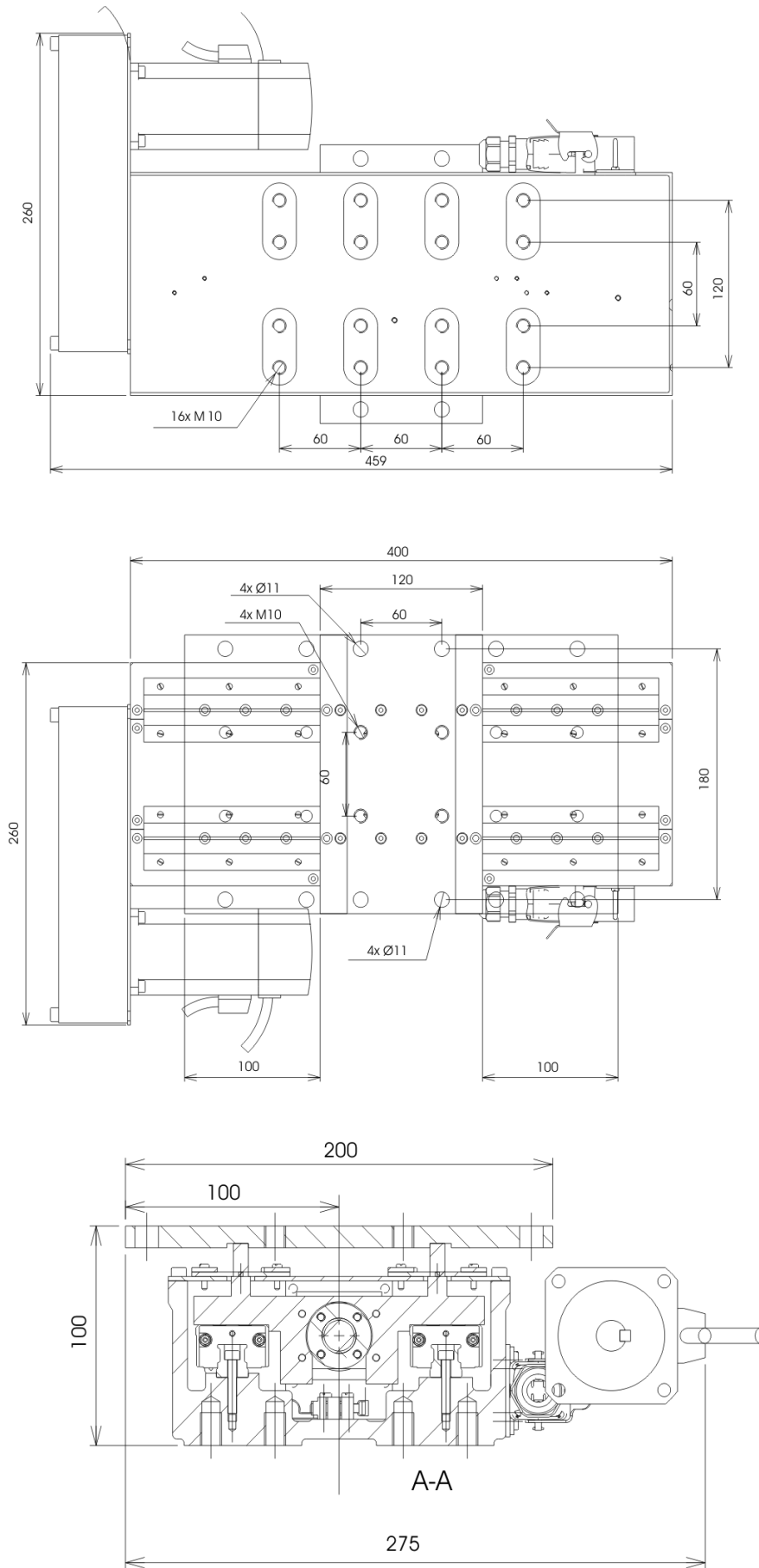
W000271181 C=200



9530 3011 C=100



9530 3012 C=200



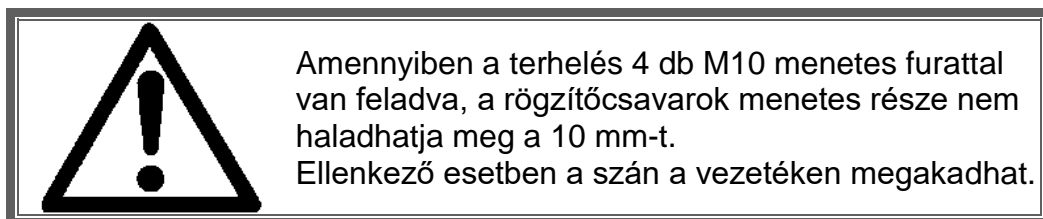
	Hosszúság	Szélesség	Magasság	Tömeg
SLIDEMATIC M100 A77	369	305	121	13 kg
SLIDEMATIC M200 A77	491	305	121	15 kg
SLIDEMATIC M200 Sanyo	469	300	100	15 kg
SLIDEMATIC M100 3A	359	275	100	15 kg
SLIDEMATIC M200 3A	459	275	100	16 kg

2 - FELSZERELÉS

A szánvezeték gépre vagy másik vezetékre M10-es csavarokkal szerelhető fel (menetes furat a szántestben).

A terhelésseladás a szánra a következő módokon lehetséges:

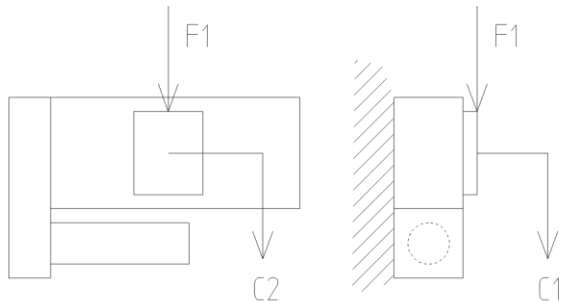
- 4 db M10 furat, 60x60 mm osztás vagy
- 4 db sima furat, 60x180 mm osztás.



3 - MAXIMÁLIS TERHELŐERŐ ÉS NYOMATÉK

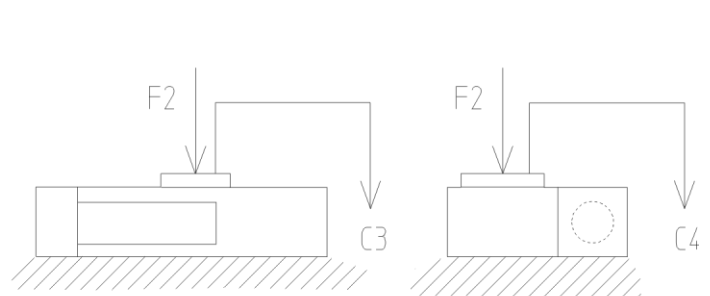
A FELSZERELESI MOD FÜGGVENEYBEN

①	A vezeték függőleges lemezre vízszintesen van felszerelve.	③	A vezeték vízszintes lemezre van felszerelve, fejfeletti helyzetben.
②	A vezeték vízszintes lemezre van felszerelve, vályúhelyzetben.	④	A vezeték függőleges lemezre függőlegesen van felszerelve.



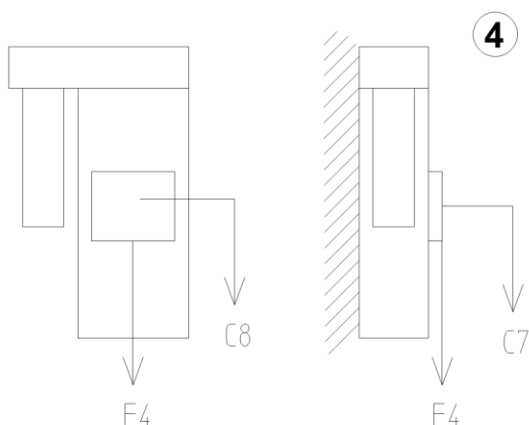
* $F1 = 150 \text{ daN}$
 $C1 = 30 \text{ m. daN}$
 $C2 = 30 \text{ m. daN}$

①



* $F2 = 150 \text{ daN}$
 $C3 = 40 \text{ m. daN}$
 $C4 = 40 \text{ m. daN}$

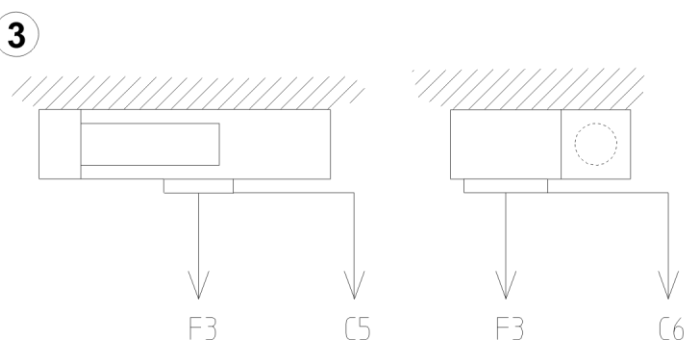
②



* $F4 = 50 \text{ daN}$
 $C7 = 20 \text{ m. daN}$
 $C8 = 20 \text{ m. daN}$

④

③



* $F3 = 100 \text{ daN}$
 $C5 = 30 \text{ m. daN}$
 $C6 = 30 \text{ m. daN}$

* A standard értékeket a rendeléskor adjuk át. Ezek a motor energiaellátásának módja szerint változhatnak.

4 - SEBESSÉG

A77 típusú motor:

A szíjhajtás lassító áttétele: $48 / 12 = 4$.

A trapézmenetű csavar menetemelkedése 2 mm .

Motor: 5000 ford/min.

Max. elmozdulási sebesség: 2500 mm/min .

Az 1500 mm/min elmozdulási sebesség értékhez állítsa a motor fordulatszámát 3000 ford/min-re.

SANYO motor:

A szíjhajtás lassító áttétele: $20 / 48 = 5 / 12$.

A trapézmenetű csavar menetemelkedése 2 mm.

Motor: 1000 ford/min.

Max. elmozdulási sebesség : 833 mm/min.

3A motor:

A szíjhajtás lassító áttétele: $20 / 48 = 5 / 12$.

A trapézmenetű csavar menetemelkedése 2 mm.

Motor: 3000 ford/min.

Max. elmozdulási sebesség : 2500 mm/min.

5 - CSATLAKOZTATÁS

A77 motor:

Tápfeszültség a **MOTOVAR MV 20** (ref: W000140676)-nek megfelelően.

SANYO motor:

Tápfeszültség a **MOTOVAR MV 20** (ref : 9109 6220)-nek megfelelően.

Teljesítmény: 180 W.

3A motor:

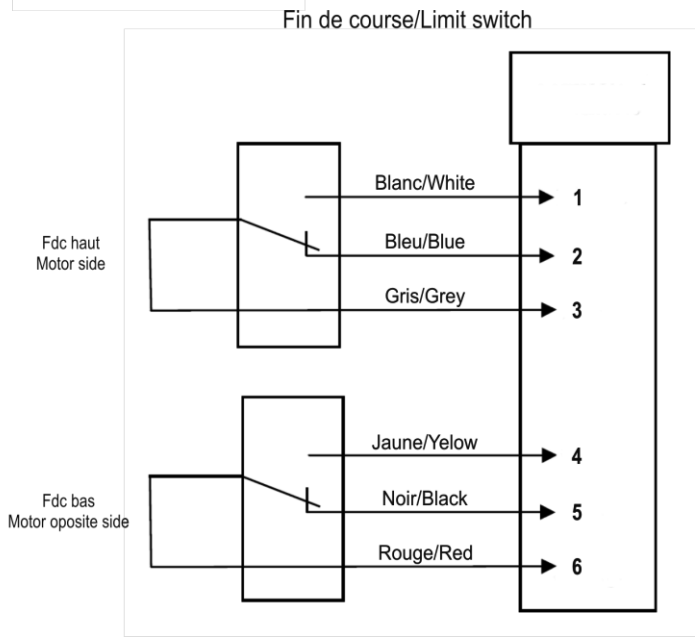
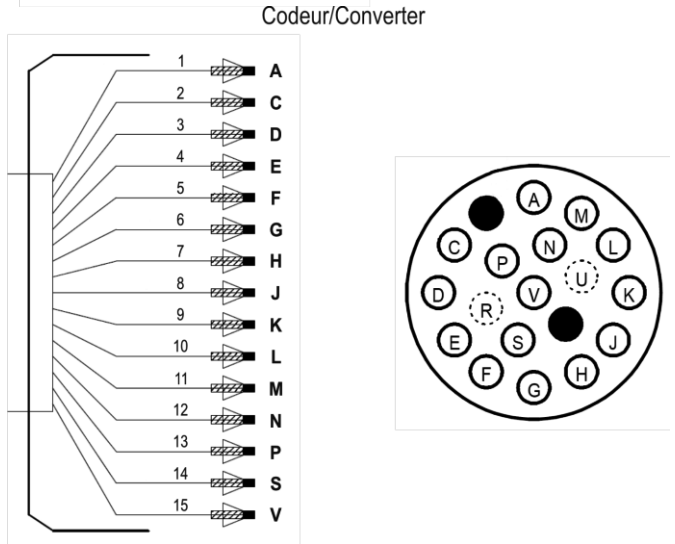
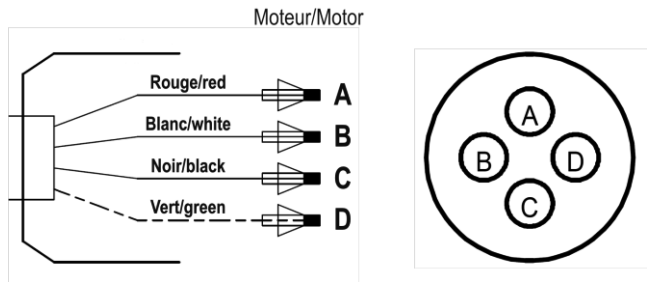
Tápfeszültség a **MOTORPACK 3A** 48 Vdc (ref : 95307802)-nek megfelelően.

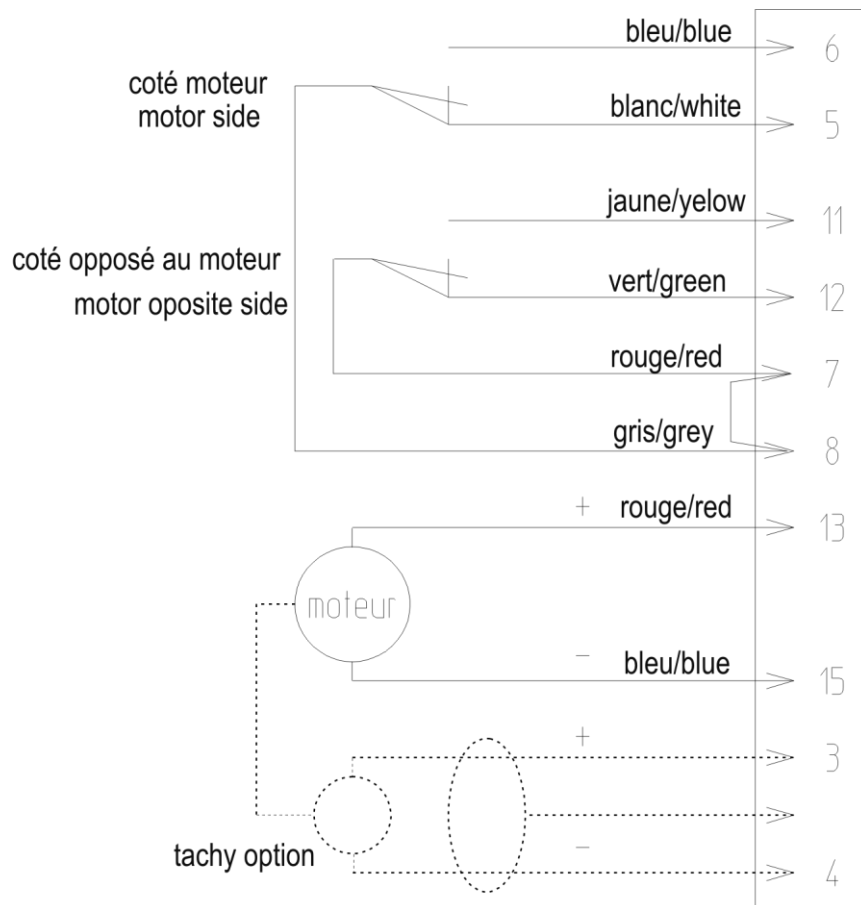
Teljesítmény: 300 W.

A fordítóegység csatlakozó kábeleire vonatkozó tájékoztatásért lásd a megfelelő hegesztő installációt.

6 - A SZÁNVEZETÉK KAPCSOLÁSI RAJZAI

3A



A77 - Sanyo**7 - SZERVIZ**

A lehető leghosszabb ideig tartó üzemképesség fenntartásáért egy bizonyos minimális mennyiségű gondoskodásra és karbantartásra van szükség.

A használati gyakoriságtól függően kenje rendszeresen a golyóscsapágyakat és a hajtó kereket.

Lithium bázisú szappanzsír (class NLGI = 2) használatát ajánljuk.
(pl. Type HPG a WYNN'S-től vagy MOUWAN GREASE a HAFA-tól)

Kenjen meg minden golyóscsapágyat újra, miután az üzemi hőmérsékleten működtette azokat.

Részesítse előnyben a több alkalommal kis mennyiségű kenőanyaggal végzett kenést.

D - TARTALÉK ALKATRÉSZEK

Hogyan rendelhet?

A gép vagy installáció csaknem minden alkatrészét fotók vagy rajzok azonosítják.

A leíró táblázatok háromféle tételt tartalmaznak:

- Normál esetben raktáron tartott tételek: ✓
- Tételek, amelyek nincsenek raktáron: ✗
- Csak kívánságra kapható tételek: nincs jele

(Ennek érdekében azt ajánljuk, hogy küldjön egy másolatot a teljesen kitöltött alkatrészlistát tartalmazó oldalról. A Megrendelés (order) oszlopban adja meg a kívánt alkatrész számát és jelölje meg az ön gépének típusát és gyári sorozatszámát.)


A fotókon vagy rajzokon jelölt, de a táblázatokban nem szereplő tételek esetében küldje el a vonatkozó oldal fénymásolatát, megjelölve azon a kért tételt.

Például:

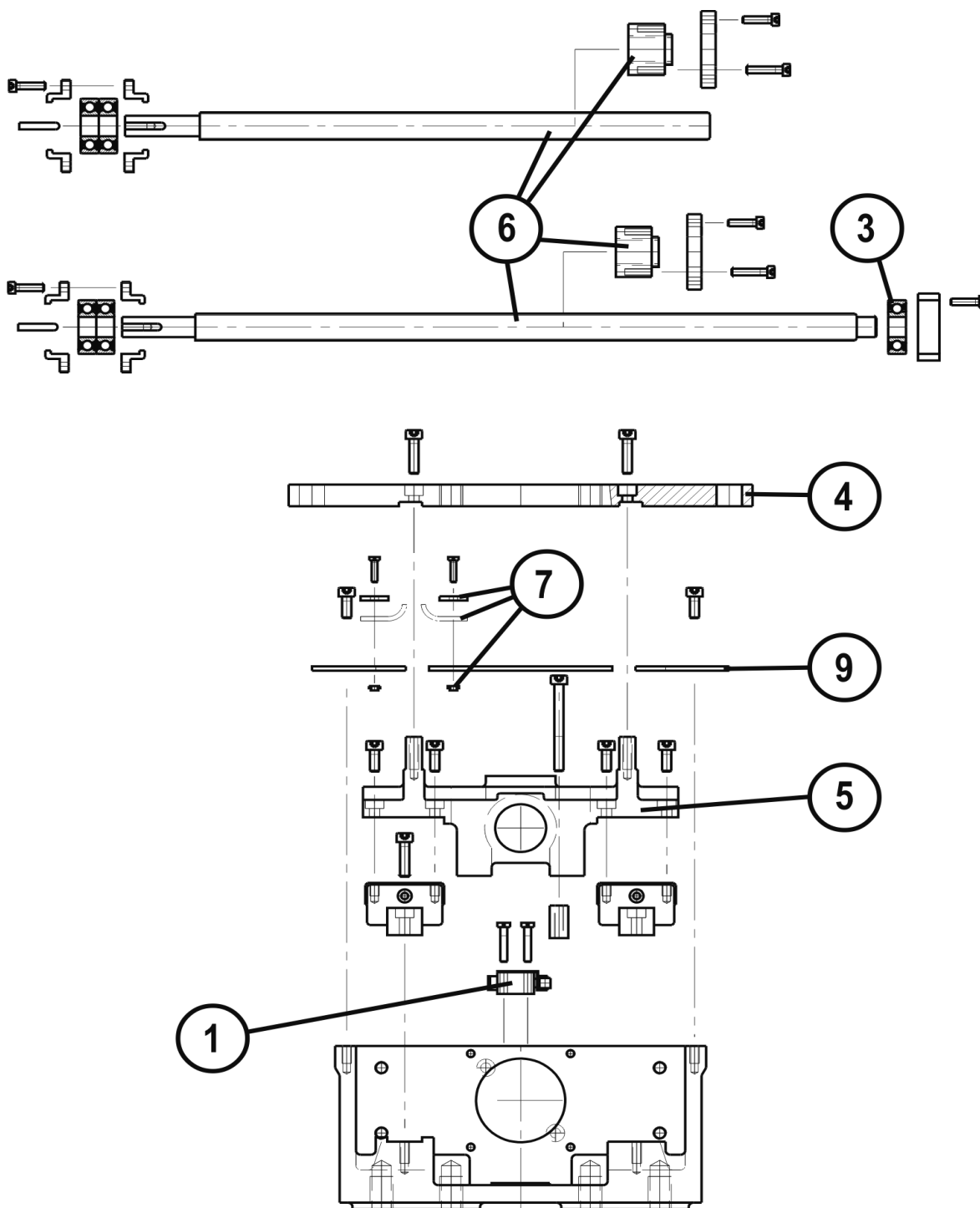
Tétel	Ref.	Jelzet	Db	Megnevezés
1	W000XXXXXX	✓		Gép interfész alaplap
2	W000XXXXXX	✗		Átfolyásmérő
3	9357 XXXX			Selyem-ernyős nyomtatott homlokpanel

✓	Normál esetben raktáron
✗	Nincs raktáron
	Kívánságra

- A megrendelendő alkatrészek esetében adja meg a szükséges mennyiséget és írja be az alábbi keretbe az ön gépének a számát.

	TYPE :	TYPE:
	Matricule :	Number:

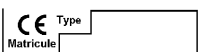
SLIDEMATIC M100E / M200E



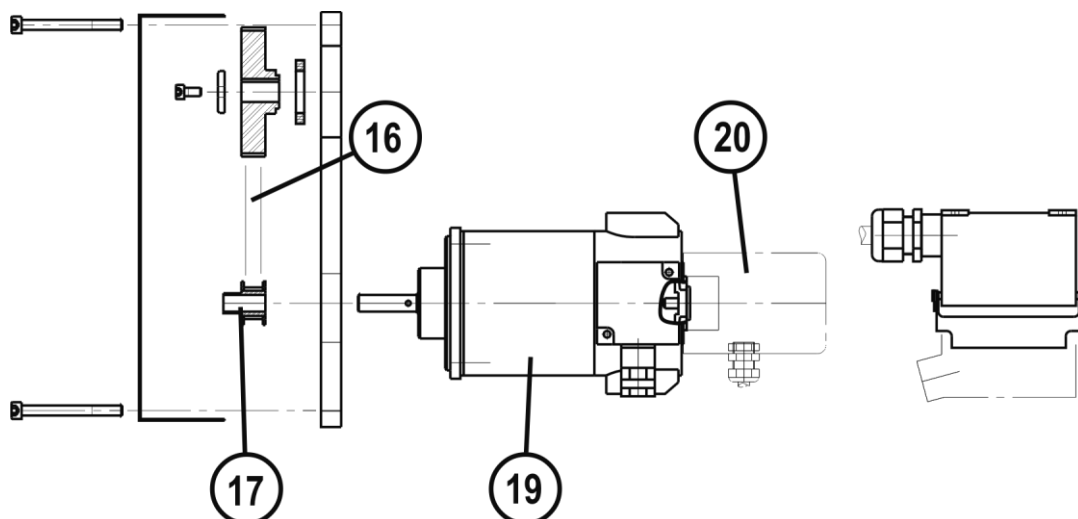
✓	Normál esetben raktáron
✗	Nincs raktáron
	Kívánságra

Tétel	Ref.	Jelzet	Db	Megnevezés
SLIDEMATIC M100E / M200E				
1	W000352100	✓		Mikrokapcsoló (2 alkatrész)
3	W000365917	✗		Csapágy 6201 2RS 12x32x10
5	W000140716	✓		Szántest
SLIDEMATIC M100E				
6	W000365994	✗		Trapézmenetes csavar + anya egység 16x2 C=100 mm
7 9	W000366001	✗		Gumiszalag 100 Gumi nyomólap 100 Menetes szalag M2,5
SLIDEMATIC M200E				
6	W000140718	✓		Trapézmenetes csavar + anya egység 16x2 C=200 mm
7 9	W000140717	✓		Gumiszalag 200 Gumi nyomólap 200 Menetes szalag M2,5

- A megrendelendő alkatrészek esetében adja meg a szükséges mennyiséget és írja be az alábbi keretbe az ön gépének a számát.

	TYPE :	TYPE:
	Matricule :	Number:

MOTOR A77



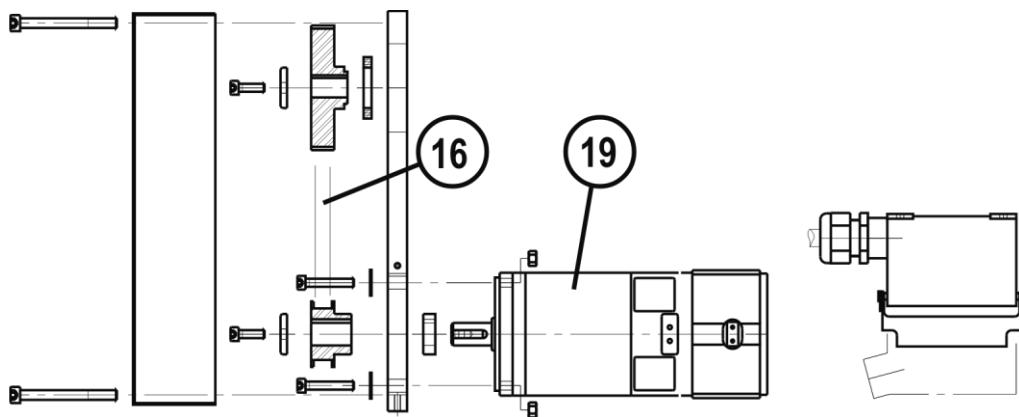
✓	Normál esetben raktáron
✗	Nincs raktáron
	Kívánságra

Tétel	Ref.	Jelzet	Db	Megnevezés
16	W000140719	✓		Szój 180 XL 037
17	W000352137	✓		Hajtó szíjtárcsa 12 XL 037
19	W000164864	✓		Motor
20	W000315477	✓		Tachogenerátor

➤ A megrendelendő alkatrészek esetében adja meg a szükséges mennyiséget és írja be az alábbi keretbe az ön gépének a számát.

	TYPE :	TYPE:
	Matricule :	Number:

MOTOR SANYO



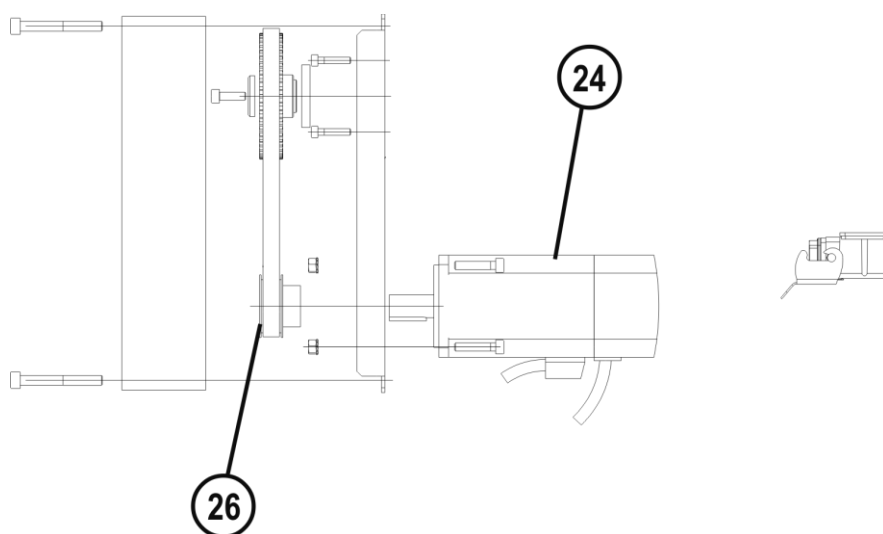
✓	Normál esetben raktáron
✗	Nincs raktáron
	Kívánságra

Tétel	Ref.	Jelzet	Db	Megnevezés
16	W000140767	✓		Drivrem190 XL 037
19	W000365996	✗		Motor

➤ A megrendelendő alkatrészek esetében adja meg a szükséges mennyiséget és írja be az alábbi keretbe az ön gépének a számát.

	TYPE :	TYPE:
	Matricule :	Number:

MOTOR 3A



✓	Normál esetben raktáron
✗	Nincs raktáron
	Kívánságra

Tétel	Ref.	Jelzet	Db	Megnevezés
24	W000276837	✓		Motor Brushless 48V 300 W
26	W000137860	✓		Drivrem 170 XL 037

- A megrendelendő alkatrészek esetében adja meg a szükséges mennyiséget és írja be az alábbi keretbe az ön gépének a számát.

	TYPE :	TYPE:
	Matricule :	Number:

