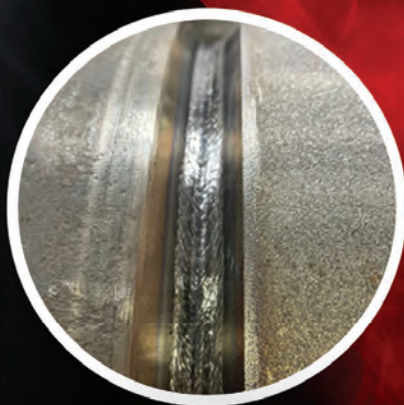


根部打底

行走速度可提高 57%

LINCOLN[®]
ELECTRIC

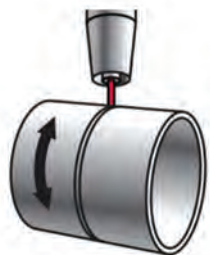


HYPERFILL[®] STT[®]

双丝GMAW解决方案

行走速度对比

*焊接电弧时间研究：基于100%的操作因数，在直径为25.4厘米的碳钢管上根部焊接（5-6毫米的焊接厚度）的电弧时间。



焊接位置: 1G



行走速度: mm/分钟

76

GTAW
1 x 2.4 mm 焊丝



行走速度: mm/分钟

177

STT® 单丝
1 x 1.2 mm 焊丝



行走速度: mm/分钟

278

HyperFill® STT®
2 x 1.0 mm 双丝

57% 提高行走速度

266% 提高行走速度

HyperFill®工艺仅能在POWERWAVE®和PIPEFAB™电源系统上激活使用

当您购买林肯电气POWERWAVE®和PIPEFAB™焊接系统时，附带林肯电气标准的POWERWAVE®和PIPEFAB™焊接波形的许可，可以直接使用。而对于HyperFill®焊接波形，您需要额外购买授权或林肯电气的优质焊丝，否则不能使用HyperFill®焊接波形。

HYPERFILL® STT® GMAW简介

林肯电气STT® (Surface Tension Transfer®)工艺解决了管道根部打底焊接熔池控制问题，与我们的HyperFill® 双丝GMAW解决方案搭配使用，实现了管道焊接生产力的革新。

- » **更优化生产力** - HYPERFILL® STT® 提高了根部打底焊接速度；
- » **增加行走速度** - 根部打底行走速度可提高至28cm/min；
- » **简易设置** - 单电源，单送丝机，单导电嘴；
- » **卓越的电弧控制** - 在管道焊接应用中具有出色的根部打底表现。



GTAW
1 x 2.4 mm 焊丝



STT®单丝
1 x 1.2 mm 焊丝



HyperFill® STT®
2 x 1.0 mm 双丝

波形控制技术®

林肯电气先进的软件驱动和硬件技术得以实现如STT®, Rapid X®, HyperFill®及Low Fume Pulse®等独特的焊接工艺。有关可用的焊接工艺和波形的完整清单，及Power Wave®先进工艺焊接系统要求和软件更新等信息，请访问我们的网站。

HyperFill®工艺仅能在POWERWAVE®和PIPEFAB™电源系统上激活使用

当您购买林肯电气POWERWAVE®和PIPEFAB™焊接系统时，附带林肯电气标准的POWERWAVE®和PIPEFAB™焊接波形的许可，可以直接使用。而对于HyperFill®焊接波形，您需要额外购买授权或林肯电气的优质焊丝，否则不能使用HyperFill®焊接波形。

HyperFill® STT®可以提高生产力

HyperFill® STT® - 实现了在根部焊接中更轻松地实现更快行走速度的机会。

更小化复杂性:

- » 单电源
- » 单送丝机
- » 单焊枪
- » 单导电嘴
- » 单电弧



Power Feed® 25M Portable Wire Feeders

* The PowerFeed 25M® 送丝机
适配Power Wave®和HyperFill® STT
先进工艺方案



HyperFill® PIPEFAB™ Ready Pak®

* 图示为HyperFill® PIPEFAB™ 送丝机



**HyperFill® Power Wave® S500 with
Power Wave® STT® Process Module**

* 图示为Power Feed® 84 双头送丝机

HyperFill®

双丝GMAW解决方案



REVEAL 平台

REVEAL平台是一个嵌入式软件包，集成在所有林肯电气® 先进工艺焊接设备中。通过控制器的简单扫描功能，REVEAL平台允许用户激活某些经过优化的工艺解决方案，使用多个林肯电气组件 - 如电源、特定的焊接模式和消耗品 - 以更优化焊接性能并提供解决方案的真正价值。点击此处获取更多信息、条款和条件。



林肯电气

林肯电气是全球焊接领域的领导者，专注于设计、研发、制造高级弧焊解决方案、自动化焊接、装配和切割系统以及等离子和火焰切割设备。同时，林肯电气在钎焊合金行业亦全球闻名。作为业界公认的“焊接专家”，林肯电气凭卓越的材料科学、软件开发、自动化工程和应用专业知识，助力客户提升制造能力，建设更美好的世界。林肯电气总部位于美国俄亥俄州的克利夫兰市，在全球21个国家设有71个生产和自动化系统集成工厂，分销网络和销售办事处覆盖全球160多个国家。

客户协助政策

林肯电气的业务是制造和销售高质量的焊接设备、自动化焊接系统、耗材和切割设备。我们面临的挑战是满足作为各自领域专家的客户的需求，并超越他们的期望。有时，购买者可能会向林肯电气询问有关他们使用我们产品的信息或技术信息。我们的员工会根据购买者提供的产品信息和类型以及他们对应用程序的了解，尽最大努力回应当购买者的询问。然而，我们的员工无法核实购买者所提供的信息或评估购买者关于特定焊接件的工程要求，也无法针对特定情况提供工程建议。因此，林肯电气不就此类信息或对话提供任何保证或担保，也不承担任何责任。此外，提供此类信息或技术信息并不会产生、扩大或更改我们的任何产品保修责任范畴。在此，我们明确否认任何明示或暗示的保修承诺的表达，这包括任何适销性或任何适用于客户特定目的或任何其他等效或类似保证的保修承诺表达。

林肯电气是一家负责任的制造商，但产品类型的定义以及林肯电气销售的特定产品的选择和使用则完全由客户控制，并由客户独自承担责任。许多超出林肯电气控制范围的变量会对应用这些产品类型的制造方法和服务要求所获得的结果产生不可控的影响。

截止打印之前，本资料已反映了最精确的信息，如需最新信息，请参考：www.lincolnelectric.com.cn

测试结果免责声明

本手册所涉及的相关实验数据、统计资料、调查结果，均来自于林肯电气实验室。除特殊说明外，焊机产品相关实验均按照国际通用标准IEC60974-1进行测试；焊材产品相关实验均按照AWS标准进行测试，焊材产品实验具体适用标准详见各产品网站页面标注。

本手册涉及的个别用于林肯电气产品描述的极限词语，仅在林肯电气公司的产品范围内进行比对，不涉及与任何其他公司产品的比较，且仅面向林肯电气客户作为林肯电气产品使用的技术性概括指导，不作为产品推销使用，非广告宣传用语！

MC-238125 (R1) 01/24 | ©Lincoln Electric Global, Inc. All Rights Reserved. www.lincolnelectric.com.cn

林肯电气管理（上海）有限公司
上海市宝山区沪太路5008弄195号
客户服务热线：800 820 0269
售后服务热线：400 820 9755
www.lincolnelectric.com.cn

LINCOLN®
ELECTRIC