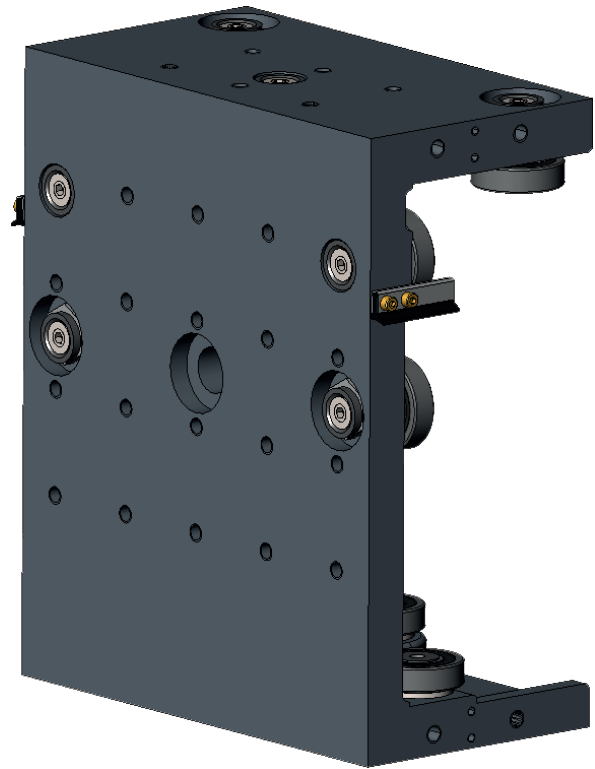
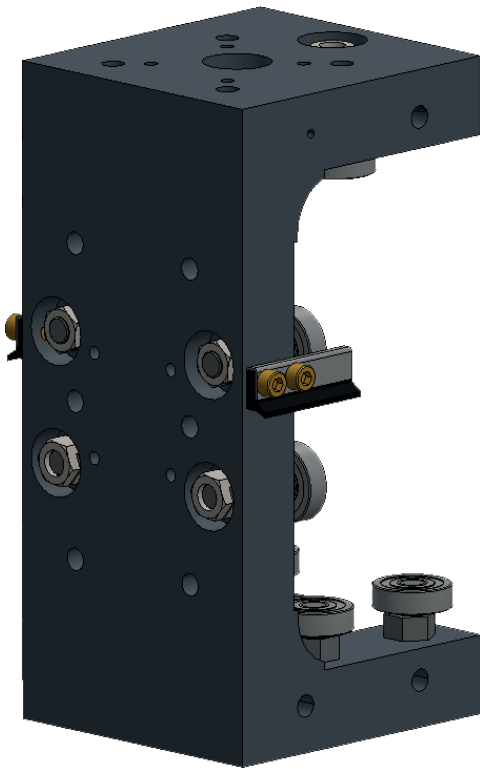


CARROS TODAS POSICIONES

CTP1/1D/2/2D

INSTRUCCIONES DE SEGURIDAD DE EMPLEO Y DE MANTENIMIENTO

APARATO N° W000315329 - P91206740 - W000315347
W000315333 - W000315351



EDICIÓN : ES
REVISIÓN : I
FECHA : 02 - 2022

Manual de instrucciones

REF : 8695 6885

Manual original

El fabricante le agradece su confianza al comprar este equipo que le dará plena satisfacción si respeta sus instrucciones de uso y mantenimiento.

El diseño, las especificaciones de los componentes y la fabricación cumplen con las directivas europeas aplicables.

Le remitimos a la declaración CE adjunta si desea saber las directivas a las que este equipo está sometido.

El fabricante no se hace responsable de las asociaciones de elementos que no hayan sido realizadas por él mismo.

Para su seguridad, encontrará a continuación una lista no restrictiva de recomendaciones u obligaciones que constan, en su mayor parte, en el código del trabajo.

Finalmente, le rogamos informe a su proveedor de todo error que haya podido constatar en la redacción de estas instrucciones.

Sumario

A - CONSIGNAS DE SEGURIDAD.....	1
1 - Consignas particulares de seguridad-----	1
B - DESCRIPCIÓN	2
1 - Tipo de uso-----	2
2 - Características -----	3
3 - Dimensiones-----	4
4 - Motorización -----	5
5 - Accesorios y protección-----	6
5.1 Kit protección carro -----	6
5.2 Canaleta de conexión carro CTP2 / guirnalda “P91206345”-----	7
5.3 Soporte de cables en guirnalda viga CTP2-----	7
5.4 Manivela para desplazamiento manual “Consultez-nous”-----	8
5.5 Opción velocidad reducida “Consultez-nous” -----	8
5.6 Freno CTP-----	8
5.7 Adaptación encoder “P95248613”-----	9
6 - Viga10	
7 - Accesorios viga-----	12
7.1 Juego de 2 pies viga CTP1 H=1 M “Consultez-nous”-----	12
7.2 Juego de 2 pies CTP1 H=1,5 M “Consultez-nous” -----	13
7.3 Juego de 2 pies viga CTP2 H=1,7 M “P91206304” -----	14
7.4 Juego de 2 pies viga CTP2 “Consultez-nous”-----	15
7.5 Pies viga CTP2 “P91206314” -----	16
7.6 Pie estabilizador viga CTP1 vertical “Consultez-nous”-----	17
7.7 Pie estabilizador viga CTP2 vertical “Consultez-nous”-----	18
C - MONTAGE INSTALLATION	20
1 - Préparation du sol -----	20
2 - Fixation au sol -----	20
3 - Elingage -----	21
4 - Montage d’un chariot sur une poutre CTP -----	22
D - MANTENIMIENTO.....	24
1 - Entretien -----	24
2 - Planning de maintenance -----	24
3 - Piezas de repuesto -----	25
NOTAS PERSONALES.....	30

INFORMACIÓN



Estas instrucciones y el producto al que se refieren hacen referencia a las normas vigentes aplicables.



Lea atentamente estas instrucciones antes de instalar, poner en funcionamiento o efectuar el mantenimiento del aparato. Guarde estas instrucciones en un lugar seguro para futuras consultas. Estas instrucciones deben seguir al aparato o máquina descrita en caso de cambio de propietario y acompañarlo hasta su desmontaje.



Indicador y manómetro:

Los aparatos de medición o indicadores de tensión, intensidad, velocidad, presión... ya sean analógicos o digitales, deben considerarse como indicadores.



Para las instrucciones de funcionamiento, ajustes, reparaciones y piezas de repuesto, consultar el manual de seguridad de empleo y de mantenimiento específico.

Esta documentación técnica está destinada para las máquinas/productos siguientes:

- Carro CTP1
- Carro CTP1 reforzado
- Carro CTP1 D
- Carro CTP2
- Carro CTP2 D

REVISIÓN

REVISIÓN : B FECHA :

Designación	PAGINA
Adaptación encoder	B9

REVISIÓN : C FECHA : 06/06

Designación	PAGINA
Cambio del logo	-

REVISIÓN : D FECHA : 01/08

Designación	PAGINA
Puesta al día	C21-C23

REVISIÓN : E FECHA : 10/08

Designación	PAGINA
Puesta al día completa + spareparts newoffer	

REVISIÓN : F FECHA : 10/08

Designación	PAGINA
Añadido motorización 3A	B5-C24-C25

REVISIÓN : G FECHA : 07/18

Designación	PAGINA
Cambio del logo	

REVISIÓN : H FECHA : 03/19

Designación	PAGINA
Puesta al día	

REVISIÓN : I FECHA : 02/22

Designación	PAGINA
Puesta al día	

SIGNIFICADO DE LOS SÍMBOLOS

	Obligación de leer el manual de instrucciones.		Señal de peligro.
	Obligación de llevar calzado de seguridad.		Advertencia de un riesgo o peligro debido a la electricidad.
	Obligación de llevar protección auditiva.		Advertencia de un riesgo o peligro debido a un obstáculo en el suelo.
	Obligación de llevar casco de protección.		Advertencia de riesgo o peligro de caída desde una altura.
	Obligación de llevar guantes de protección.		Advertencia de un riesgo o peligro debido a las cargas suspendidas.
	Obligación de utilizar gafas de protección.		Advertencia de un riesgo o peligro debido a la presencia de una superficie caliente.
	Obligación de llevar una visera de protección.		Advertencia de un riesgo o peligro debido a piezas mecánicas en movimiento.
	Obligación de llevar ropa de protección.		Advertencia de un riesgo o peligro debido a un movimiento de cierre de las partes mecánicas del equipo.
	Obligación de limpiar la zona de trabajo.		Advertencia de un riesgo o peligro debido a la presencia de radiación láser.
	Requiere una inspección visual.		Advertencia de un riesgo o peligro debido a un obstáculo situado en altura.
	Indica una operación de engrasado.		Advertencia de un riesgo o peligro debido a la presencia de un elemento punzante.

A - CONSIGNAS DE SEGURIDAD



Para las consignas generales sobre seguridad lea el manual que se entrega junto con el equipo.



RUIDO AÉREO:

Consulte el manual específico «8695 7051» suministrado con este equipo.

1 - Consignas particulares de seguridad



No debe colocarse ningún objeto sobre el carril de rodadura.



«Está prohibido subir en la estructura de la máquina fuera de las posibles plataformas y pasarelas previstas para este fin.
Para acceder a los equipos en altura, el usuario debe proveerse de un medio de acceso reglamentario como una pasarela móvil asegurada, cesta elevadora, etc...»



Limpiar periódicamente la zona de trabajo.



El desplazamiento de esta máquina sólo puede ejecutarlo su fabricante, es decir **LINCOLN ELECTRIC**.



La máquina no debe modificarse bajo ningún concepto.
La potencia **no es** un medio de anclaje para un medio de mantenimiento.



Llevar equipos de protección individual (EPI) es **obligatorio**.



ATENCIÓN: Los capós de protección están adaptados a las vigas **CTP1/1D/2/2D**.
Una utilización en cualquier otro tipo de viga necesitará una adaptación de las protecciones.



Antes de la utilización de la máquina, asegúrese de que todos los elementos de protección están en su lugar.
Capós de protección atornillados.



El mantenimiento debe realizarse sin conexión a energía.
El seccionamiento y el bloqueo mediante candados de todas las energías es obligatorio.

1 - Tipo de uso

Desplazamiento repetido de una herramienta :

- torcha de soldadura,
- cabezal de soldadura,
- pistola de metalización,
- pistola de pintura,
- distribuidor de pegamento,
- etc...

Manutención automatizada.

Ajuste rápido en posición y sobre larga carrera.

Construcción de máquinas-herramientas:

- máquinas de esmerilado o pulido,
- máquinas de perforación,
- máquinas de soldadura o corte,
- máquinas de madera.

Carro **CTP1**

W000315329

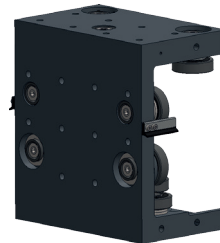


Carro **CTP1** reforzado

P91206740

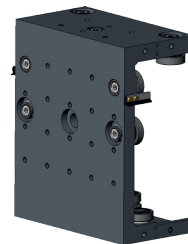
Carro **CTP1 D**

W000315347



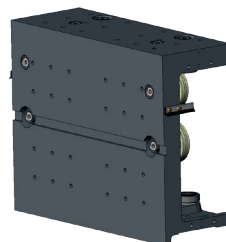
Carro **CTP2**

W000315333



Carro **CTP2 D**

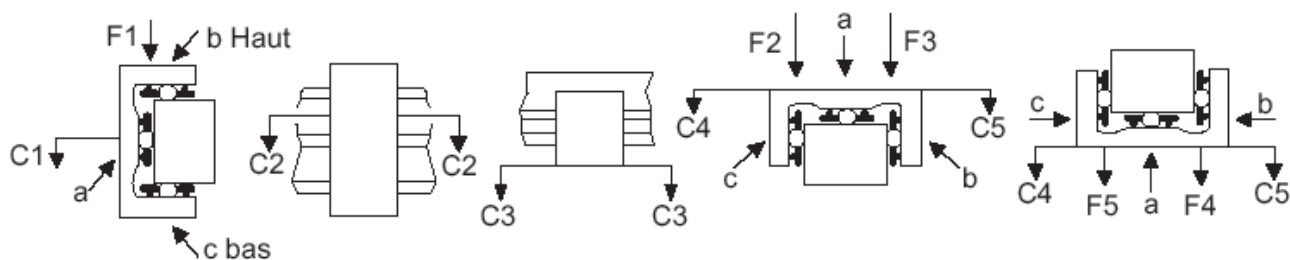
W000315351



2 - Características

Los carros **CTP** :

- se utilizan en todas las posiciones,
- trabajan en condiciones rigurosas sin precisar precauciones especiales,
- tienen un muy débil esfuerzo de desplazamiento,
- están guiados precisamente sobre los raíles por rodillos de bolas,
- tienen un ajuste del juego por excéntrico,
- tienen rodillos estancos engrasados de por vida,
- no requieren ningún mantenimiento,
- se reparan muy fácilmente,
- están perforados sobre las tres caras para la fijación de otros elementos,
- están realizados en una aleación ligera moldeada.

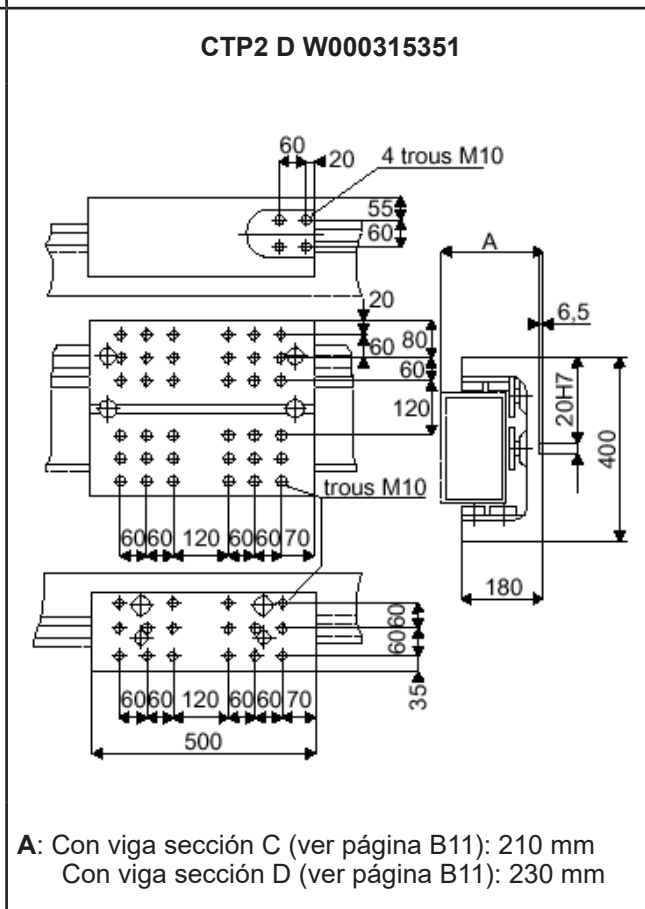
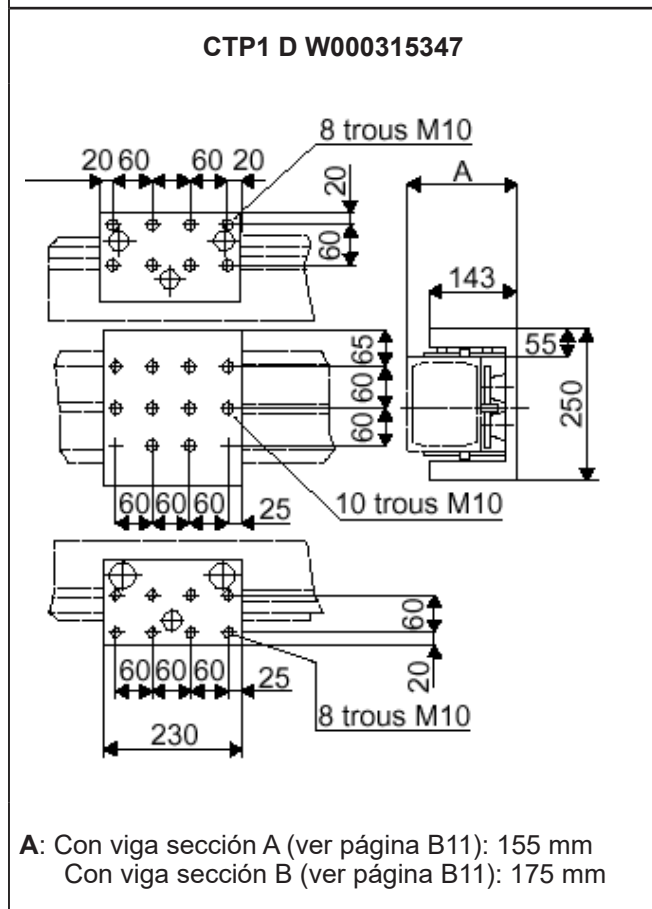
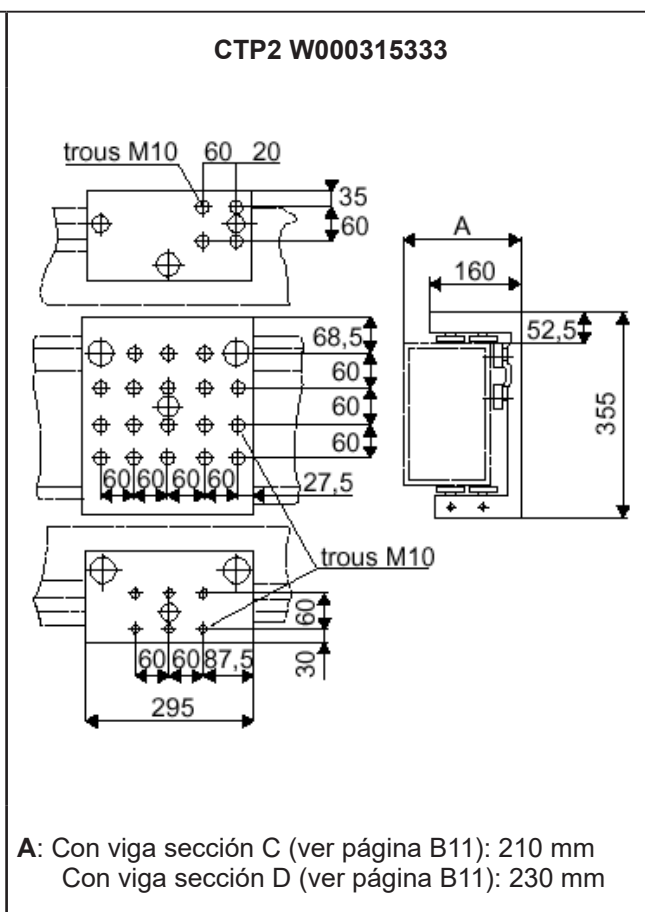
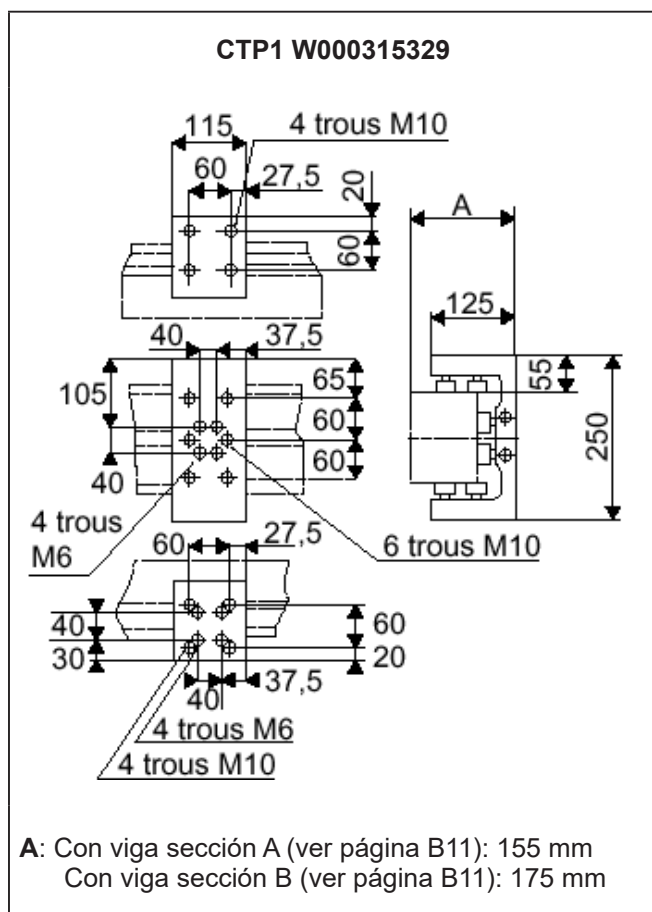


Cargas dinámicas que pueden ser aplicadas sobre los rodillos del carro (F en daN y C en m.daN)											
	F1	F2	F3	F4	F5	C1	C2	C3	C4	C5	PESO
Carro CTP1	60	30	60	60	30	6	3	3	6	6	4 Kg
Carro CTP1 reforzado	100	50	100	100	50	10	5	5	10	10	4 Kg
Carro CTP1 D	180	180	90	180	90	28	16	16	28	14	9 Kg
Carro CTP2	180	180	90	180	90	50	22	22	50	25	13 Kg
Carro CTP2 D	450	180	180	180	180	50	95	50	50	50	29 Kg

		Carga máxima por rodillo	
		En dinámico	En estático
Carro CTP1	Rodillo Ø30	30 daN	45 daN
Carro CTP1 reforzado	Rodillo Ø30	50 daN	80 daN
Carro CTP1 D Carro CTP2	Rodillo Ø52	90 daN	135 daN
Carro CTP2 D	Rodillo Ø52 Rodillo Ø85	90 daN 235 daN	135 daN 350 daN



NOTA: Las cargas indicadas anteriormente están proporcionadas a título informativo. Asegúrese de que los esfuerzos sobre los rodillos no superen los valores del cuadro adjunto (cargas sobre raíles no tratados). Para las cargas sobre raíles tratados, consultarnos.



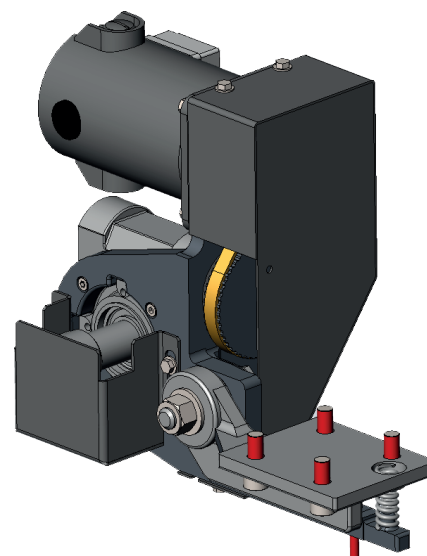
MOTORIZACIÓN ESTÁNDAR	
Derecha - V=3 m/mn	W000315328
Derecha - con taquímetro- V=3 m/mn	P91097001
Izquierda - con taquímetro- V=3 m/mn	P91097002
Derecha - con taquímetro- V=10 m/mn	W000315361
Izquierda - con taquímetro- V=10 m/mn	P91208035

Características técnicas:

- Motorización robusta que puede funcionar en todas las posiciones.
- Cadena cinemática irreversible.
- Esfuerzo de empuje (ver cuadro siguiente).
- Ajuste de velocidad por variador electrónico (ver cuadro siguiente).

Estándar

- Tensión de alimentación del motor 42V continua.
- Potencia absorbida 300 vatios.
- Masa 9,1 Kg



Esfuerzo sobre el carro		Gama de velocidad	
Empujando	Tirando	Estándar con variador MOTOVAR MV20	Con opción dínamo taquimétrica y variador MOTOVAR MV20
60 daN	48 daN	0,3 a 3 m/mn	0,03 a 3 m/mn
20 daN	16 daN	1 a 10 m/mn	0,1 a 10 m/mn



En motorización vertical:

1. No superar el esfuerzo de empuje indicado en el cuadro.
2. Asegúrese de que el tornillo de seguridad impidiendo al piñón escaparse de la cremallera esté colocado.
3. Prever una seguridad anticaída, equilibrador, contrapeso o anticaída.
4. Las motorizaciones 10 m/min son reversibles.

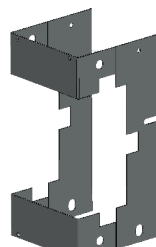
5 - Accesorios y protección

5.1 Kit protección carro

Este kit protege el conjunto de los rodillos del carro contra cualquier pellizcado o aplastamiento de los dedos entre los rodillos y los raíles de guiado. Su uso es imprescindible cuando el desplazamiento del carro está asegurado por un dispositivo neumático o eléctrico.

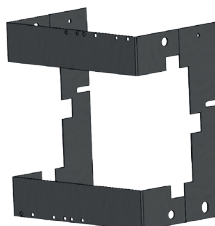
Carro **CTP1**

W000315445



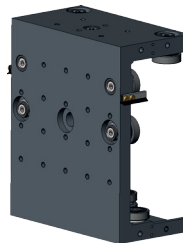
Carro **CTP1 D**

W000315446



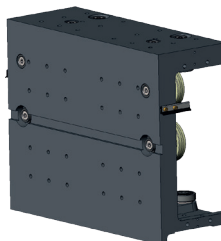
Carro **CTP2**

W000315447



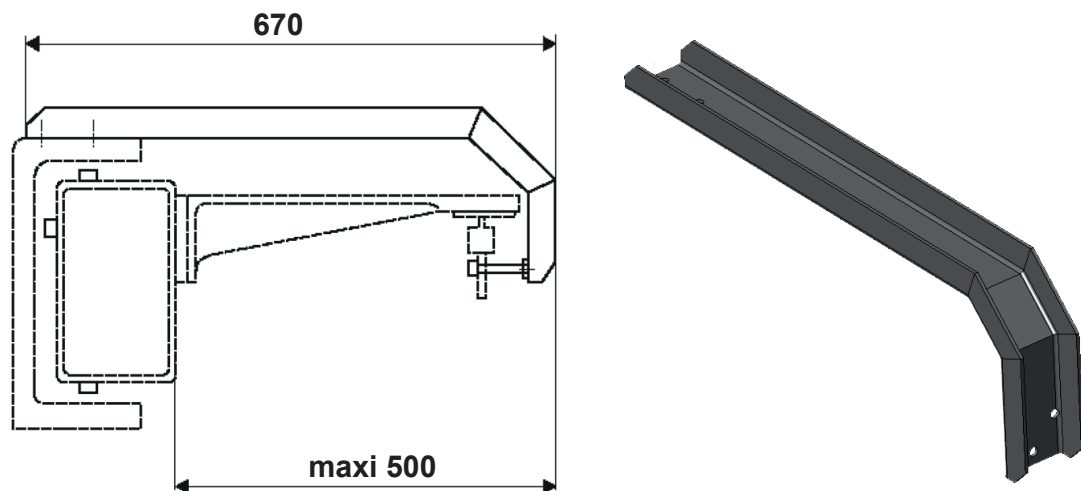
Carro **CTP2 D**

W000315448



5.2 Canaleta de conexión carro CTP2 / guirnalda "P91206345"

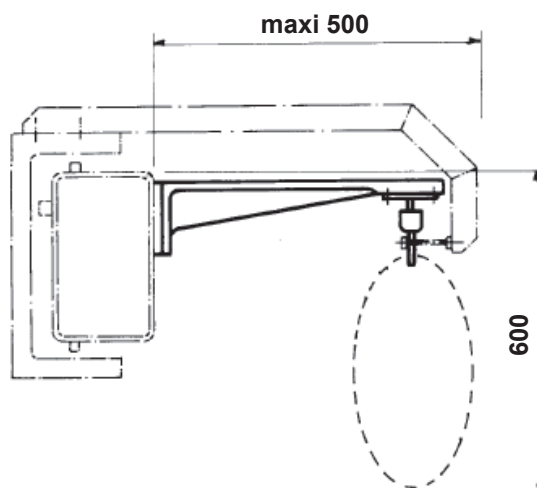
Fijada sobre el carro, ésta asegura el accionamiento de la guirnalda de cable por el carro.
Peso: 3,9 Kg



5.3 Soporte de cables en guirnalda viga CTP2

Soporte de cables móviles para alimentar los carros **CTP** en desplazamiento.

Peso de los cables o tubos soportados	Peso	Designación	Referencia
60 Kg	7 Kg	Soporte de cables en guirnalda L= 3,5 m	P91206306
	8 Kg	Soporte de cables en guirnalda L= 4,5 m	P91206307
90 Kg	9 Kg	Soporte de cables en guirnalda L= 5,5 m	Consúltenos
	11 Kg	Soporte de cables en guirnalda L= 6,5 m	Consúltenos
	13 Kg	Soporte de cables en guirnalda L= 8 m	Consúltenos

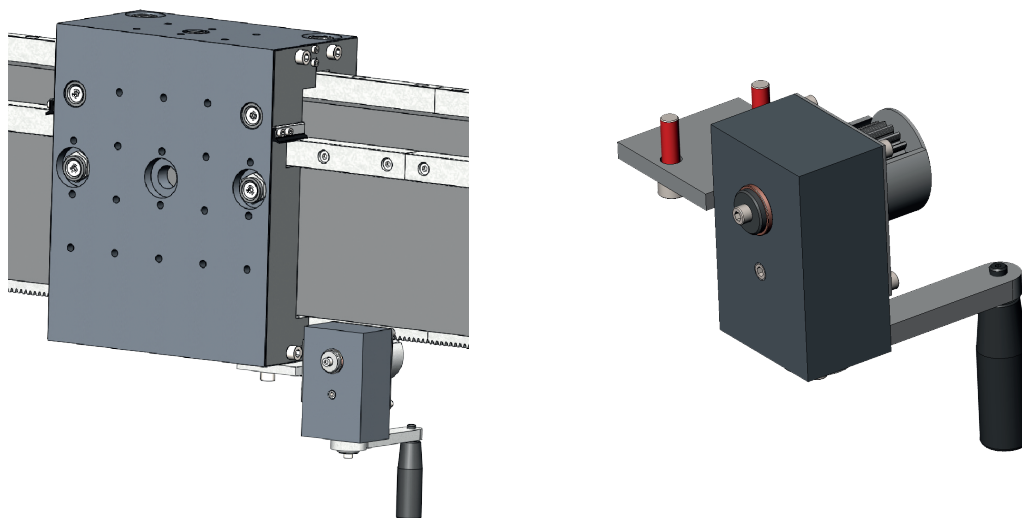


Para asegurar un espacio libre suficiente, la longitud de los cables suspendidos deberá estar incluida entre 1,5 y 2 veces la longitud del soporte de cables.

5.4 Manivela para desplazamiento manual «Consúltenos»

Ésta sirve para desplazar manualmente los carros de tipo **CTP**.

- Sistema autobloqueante = prohíbe el desplazamiento del carro sin girar la manivela.
- Peso = 3,5 Kg



5.5 Opción velocidad reducida «Consúltenos»

Ésta permite reducir la velocidad de las motorizaciones **CTP**.

- Velocidad con esta opción = 2/3 de la velocidad de la motorización básica.
- No modifica las dimensiones de las motorizaciones **CTP**.
- Sustituye el piñón de ataque cremallera de las motorizaciones **CTP**.
- Peso = 0,3 Kg

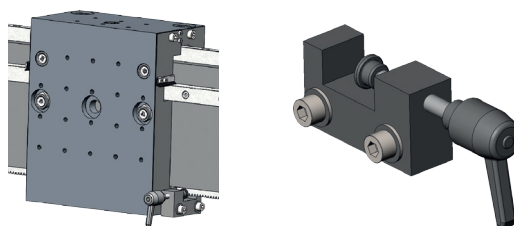
5.6 Freno CTP

Permite inmovilizar el carro **CTP** sobre la viga pista de rodadura.

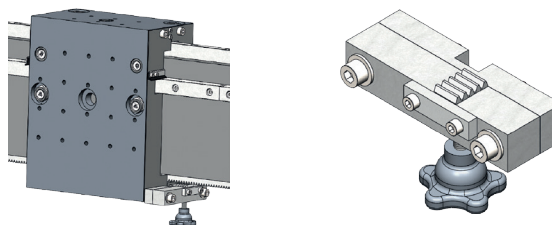
Esfuerzo de retención del carro: $F = 80 \text{ daN}$

Peso: 0,3 Kg

P91206067

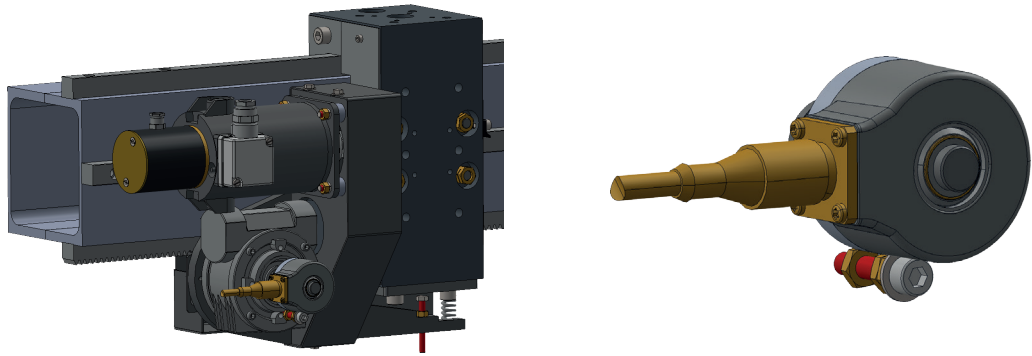


P91303400



5.7 Adaptación encoder «P95248613»

5000 puntos
precisión de un encoder: 1 tornos encoder => 113 mm.
Peso: 0,3 Kg



6 - Viga

Ésta sirve de pista de rodadura para los carros **CTP**.

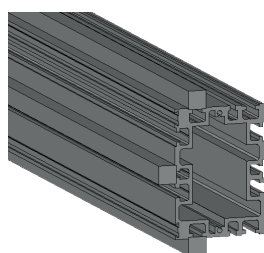
- Buena rigidez.
- Raíles de acero medio-duro: $R= 60 \text{ daN/mm}^2$.
- Posibilidad de raíles tratados sobre pedido.
- Vigas equipadas de una cremallera Módulo 2.
- Vigas de secciones B, C y D suministradas con rail camino de leva no fijado, y plantilla de fijación.
- Suministradas con sus anillos de eslingaje.

Sección	Cotas en mm				Peso en Kg	Posibilidades de empalme	Designación	Referencia
	L	M	N	P				
A	1000				19	Vigas empalmables	Viga CTP1 al. ligera L= 1 m	P91206530
A	1500				28,5		Viga CTP1 al. ligera L= 1,5 m	P91206535
A	2000				38		Viga CTP1 al. ligera L= 2 m	P91206540
A	3000				57		Viga CTP1 al. ligera L= 3 m	P91206545
B	2000	1950	1000	498,5	82	Sobre pedido estas vigas pueden ser suministradas en versión empalmable	Viga CTP1 acero L= 2 m	Consúltenos
B	2997	2947	1000	498,5	126		Viga CTP1 acero L= 3 m	Consúltenos
B	3997	3947	1000	498,5	168		Viga CTP1 acero L= 4 m	Consúltenos
C	1745	1363	1000	347	103		Viga CTP2 acero L= 1,75 m	P91206625
C	2744	2635	2000	300	162		Viga CTP2 acero L= 2,75 m	P91206627
C	3494	3388	2000	300	205		Viga CTP2 acero L= 3,5 m	P91206296
C	4493	4387	3000	300	264		Viga CTP2 acero L= 4,5 m	P91206297
C	5492	5386	4000	300	323		Viga CTP2 acero L= 5,5 m	P91206299
D	6491	6385	5000	300	585		Viga CTP2 acero L= 6,5 m	P91206352
D	7992	7886	5000	830	720		Viga CTP2 acero L= 8 m	P91206350
D	9488	9382	6000	830	840	Viga CTP2 acero L= 9,5 m	P95300516	

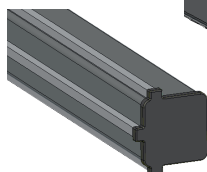
Otras longitudes sobre pedido



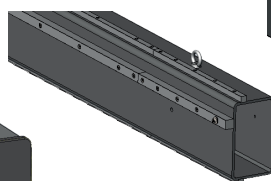
Las longitudes útiles de las vigas no deben ser confundidas con las carreras útiles de los carros sobre las vigas, que dependen del tipo de carro y de motorización utilizados.



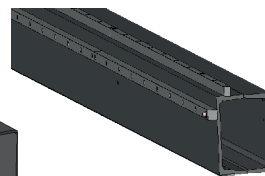
CTP1 aluminio
Sección "A"



CTP1 acero
Sección "B"



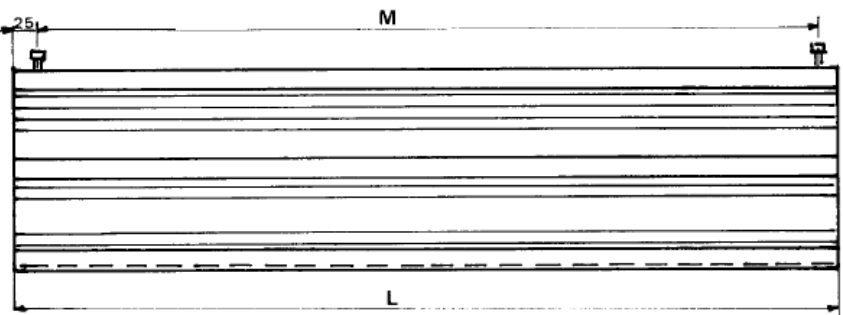
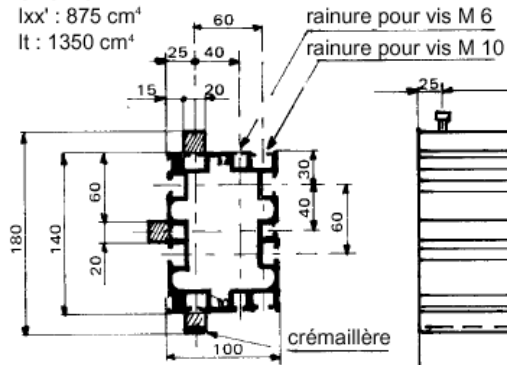
CTP2 acero
Sección "C"



CTP2 acero
Sección "D"

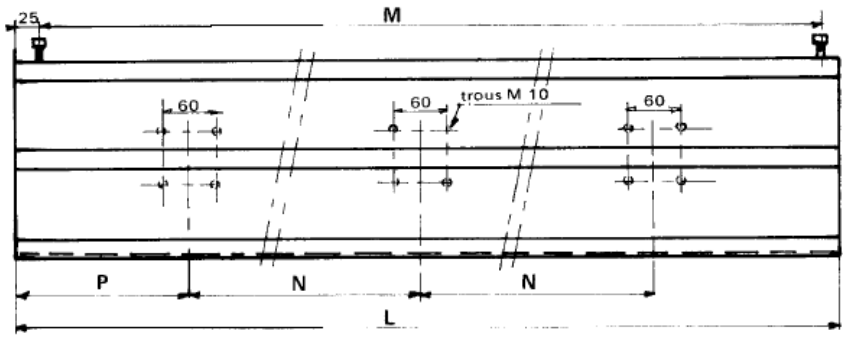
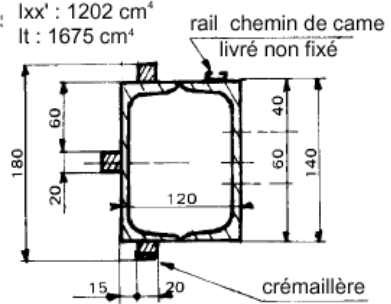
SECTION A

$I_{xx}' : 875 \text{ cm}^4$
 $I_t : 1350 \text{ cm}^4$



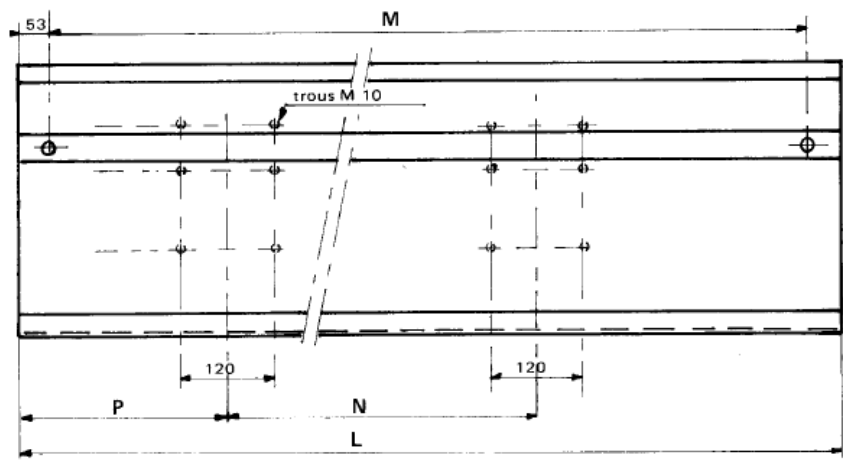
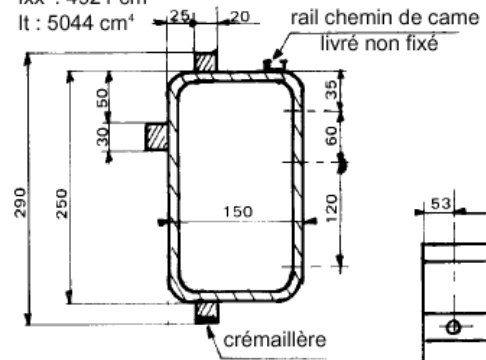
SECTION B

$I_{xx}' : 1202 \text{ cm}^4$
 $I_t : 1675 \text{ cm}^4$



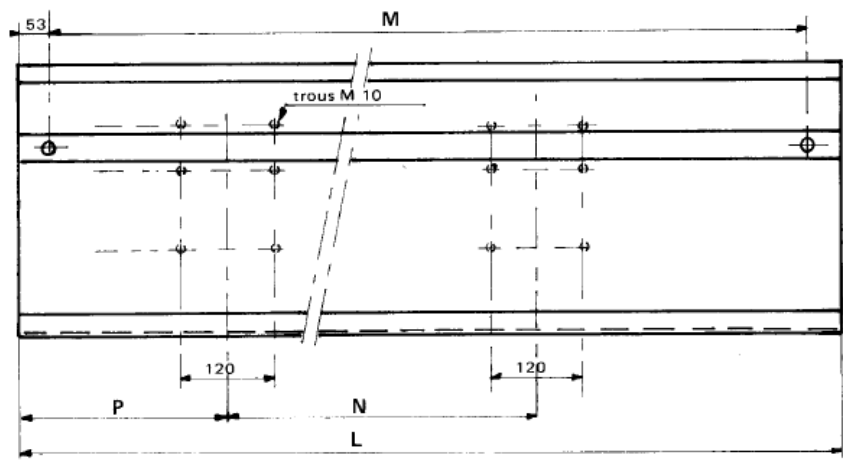
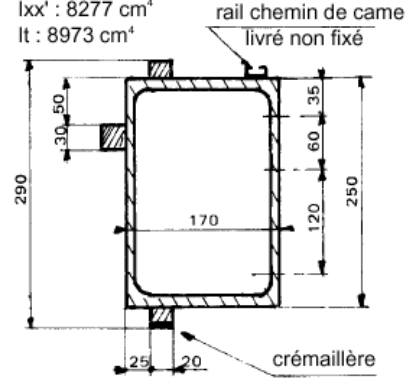
SECTION C

$I_{xx}' : 4921 \text{ cm}^4$
 $I_t : 5044 \text{ cm}^4$



SECTION D

$I_{xx}' : 8277 \text{ cm}^4$
 $I_t : 8973 \text{ cm}^4$



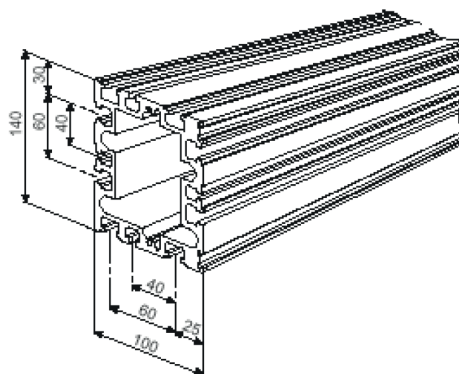
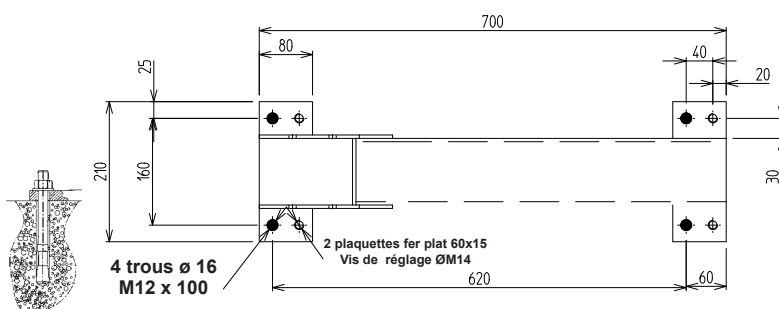
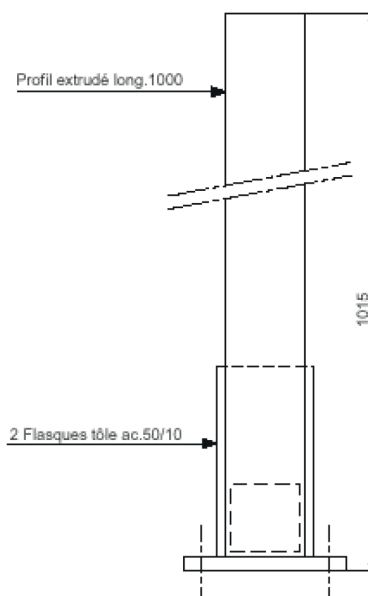
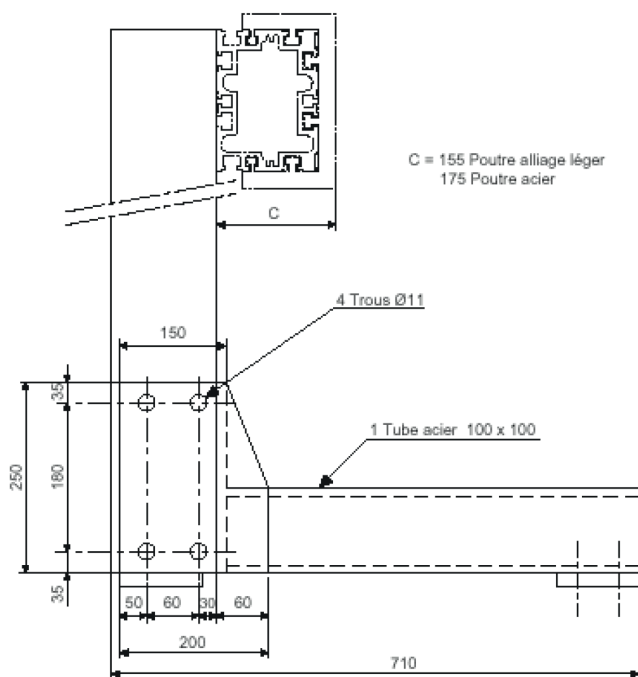
7 - Accesorios viga

7.1 Juego de 2 pies viga CTP1 H=1 M «Consúltenos»

Fijación y soporte de viga pista de rodadura **CTP**.

Características:

- Base mecosoldada.
- Montante de perfil extrudido que permite un ajuste en altura de la viga.
- Para asegurar una estabilidad de los pies y evitar cualquier vibración, le aconsejamos fijar los pies en el suelo.
- Peso: 50 Kg el juego



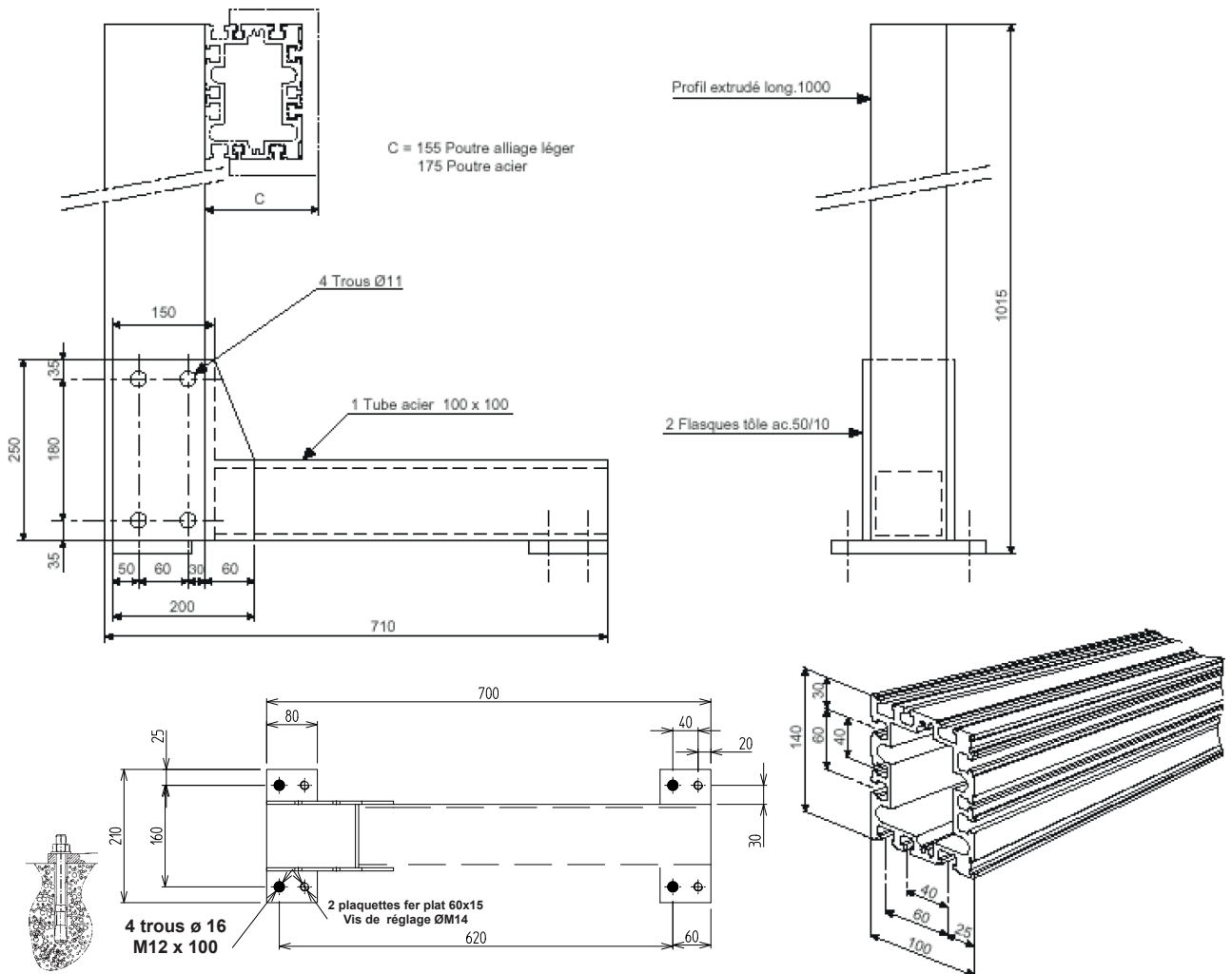
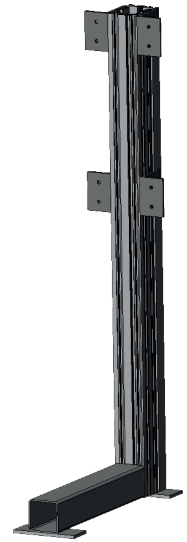
7.2 Juego de 2 pies CTP1 H=1,5 M «Consúltenos»

Fijación y soporte de viga pista de rodadura **CTP**.

Posibilidad de fijar una 2a viga con el fin de realizar, por ejemplo, un torno doble etapa.

Características:

- Base mecosoldada.
- Montante de perfil extrudido que permite un ajuste en altura de la(s) viga(s).
- Para asegurar una estabilidad de los pies y evitar cualquier vibración, le aconsejamos fijar los pies en el suelo.
- Peso: 60 Kg el juego.

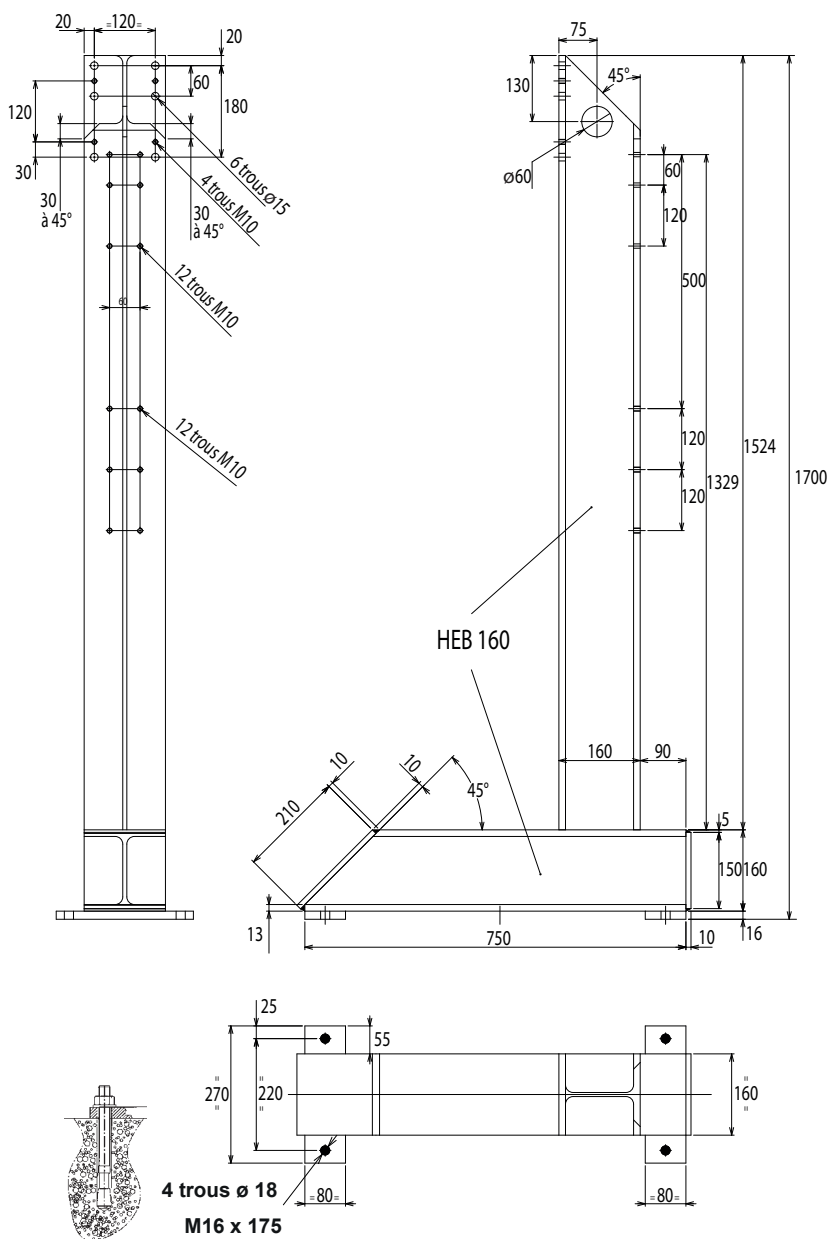
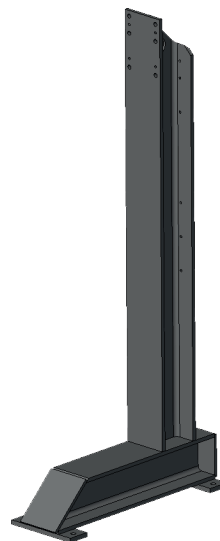


7.3 Juego de 2 pies viga CTP2 H=1,7 M "P91206304"

Fijación y soporte de viga pista de rodadura **CTP2**.

Características:

- Base mecosoldada.
- Montante HEB 160.
- Tornillos para el sellado y la nivelación mediante calzos.
- Para asegurar una estabilidad de los pies y evitar cualquier vibración, le aconsejamos fijar los pies en el suelo.
- Peso: 225 Kg el juego

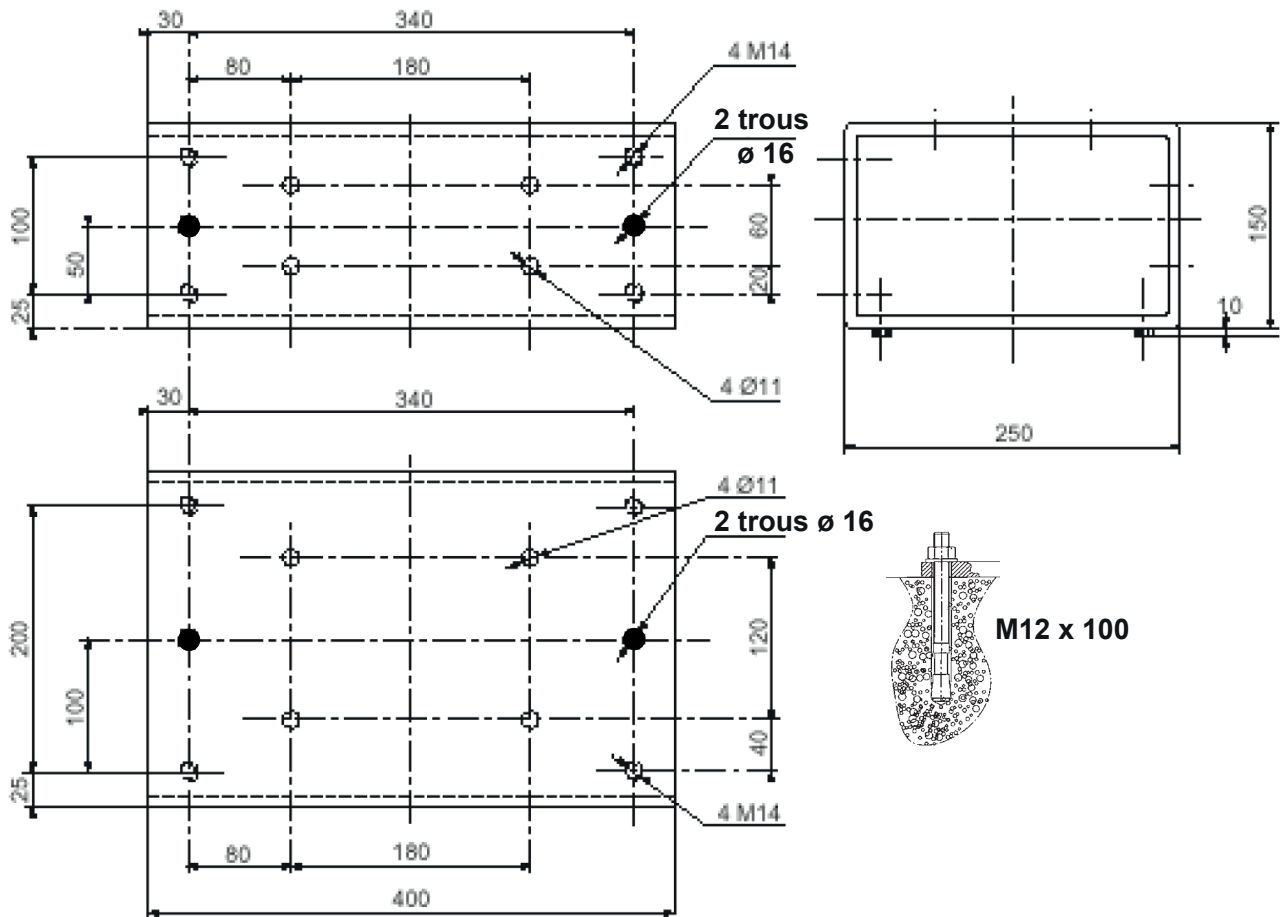
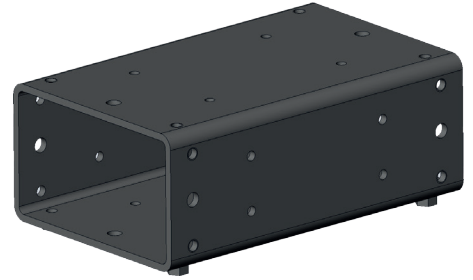


7.4 Juego de 2 pies viga CTP2 «Consúltenos»

Fijación y soporte de viga pista de rodadura para la realización de tornos horizontales con viga en el suelo.

Características:

- Tubo rectangular de acero.
- Permite el montaje de la viga sobre los dos lados de los pies (H al suelo 160 o 260 mm)
- Tornillo de sellado y tornillo de gato de puesta a nivel.
- Para asegurar una buena estabilidad de montaje, le aconsejamos fijar los pies en el suelo. Tornillo de fijación y de gato en el interior del pie.
- Placas de extremos sobre los pies.
- Suministrados con tornillo de gato y clavijas de sellado.
- Peso: 40 Kg el juego

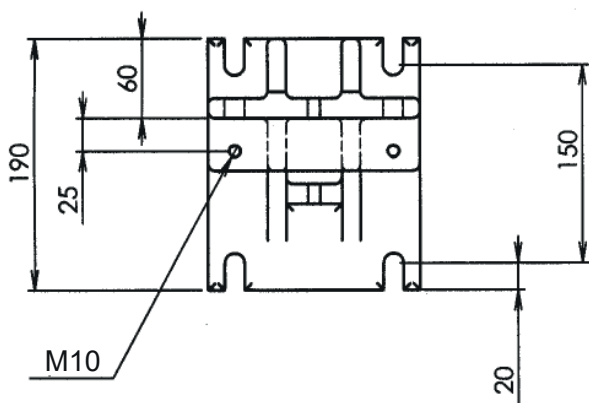
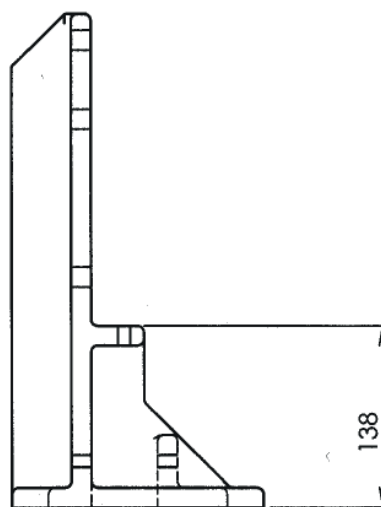
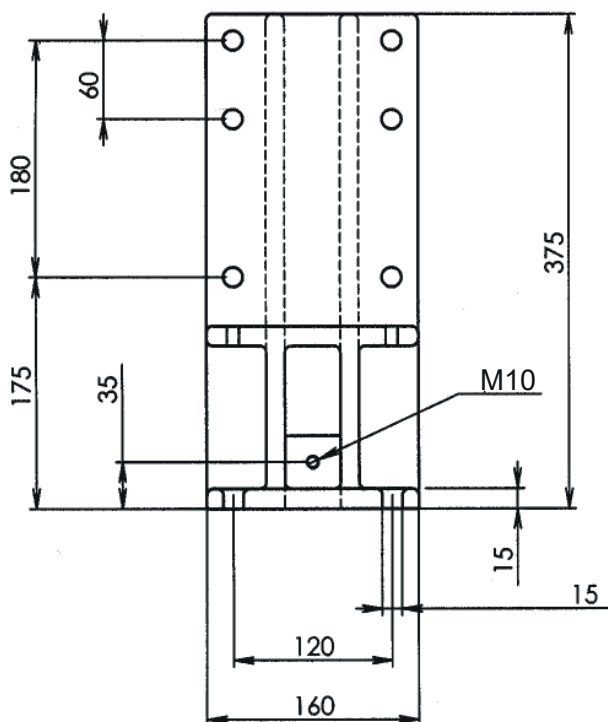
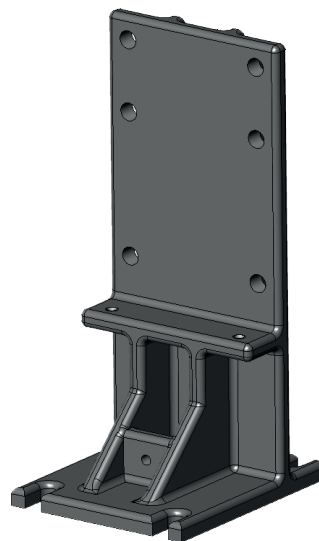


7.5 Pies viga CTP2 "P91206314"

Fijación y soporte de viga pista de rodadura **CTP** sobre banco de soldadura.

Características:

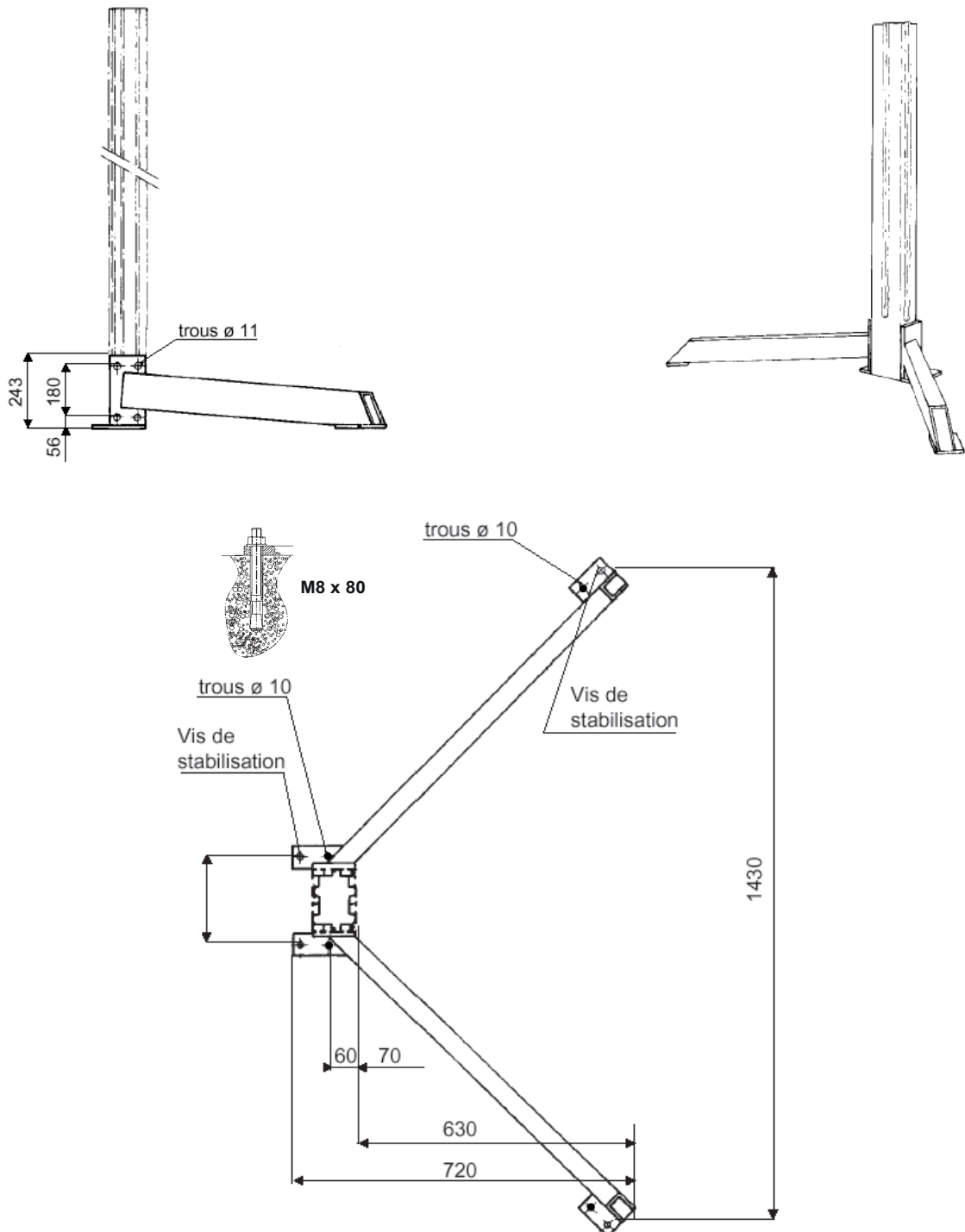
- Base de fundición moldeada.
- Peso: 14 Kg



7.6 Pie estabilizador viga CTP1 vertical «Consúltenos»

Características:

- Por seguridad el pie debe ser fijado al suelo.
- Altura máxima de la viga 2 m.



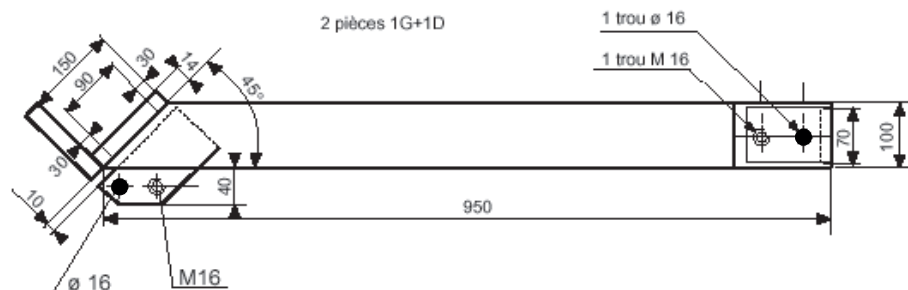
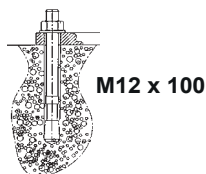
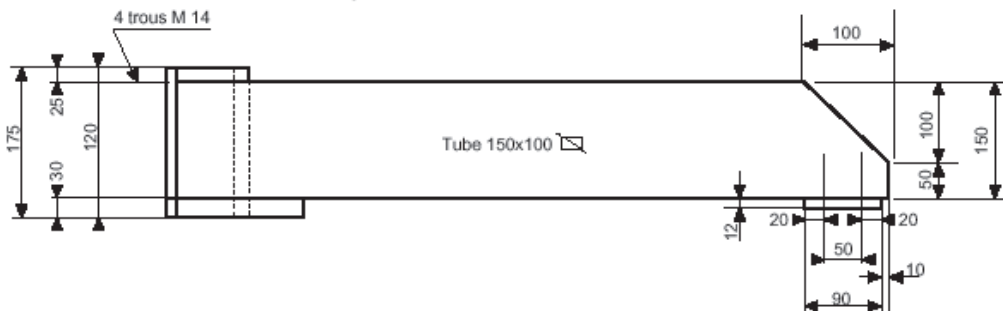
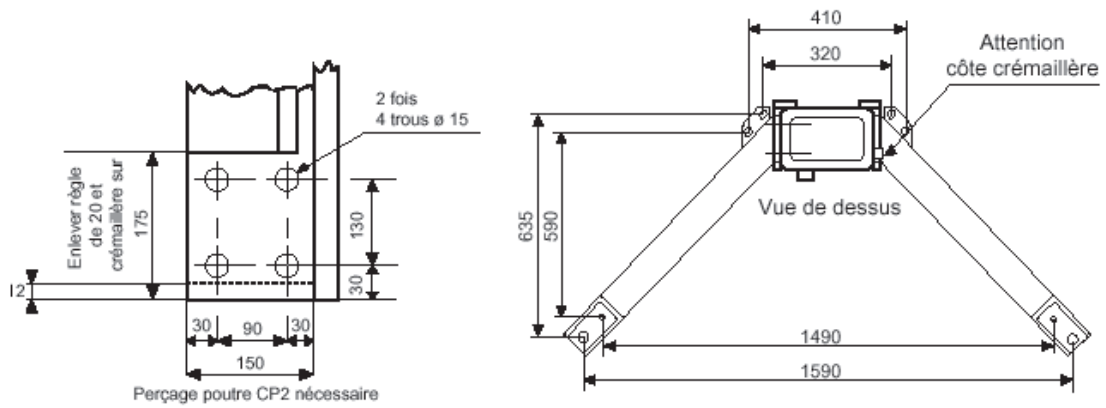
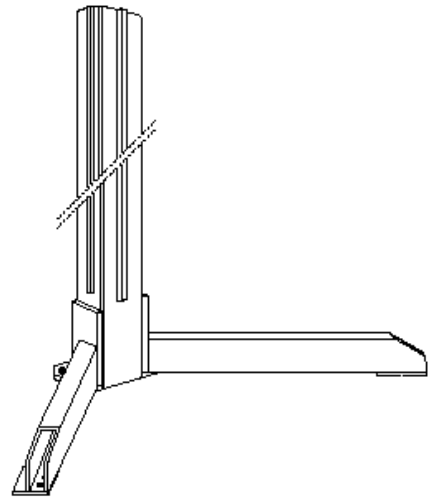
7.7 Pie estabilizador viga CTP2 vertical «Consúltenos»

Uso habitual del pie estabilizador de viga **CTP2**

- Torno vertical.
- Destinado únicamente a las vigas
Viga **CTP2** acero L= 1,75 m
Viga **CTP2** acero L= 2,75 m

Características

- Estructura mecanosoldada en tubo de 150 x 100 mm.
- Suministrado con tornillo de fijación y clavija.
- Por seguridad, el pie debe ser fijado al suelo.
- Fijación de la viga sobre 3 caras.
- Peso: 60 Kg



1 - Preparación del suelo

La instalación de la máquina requiere una preparación particular del suelo; recomendamos un hormigón para garantizar una buena estabilidad de la máquina.

- Losa de hormigón, espesor: 200 mm
- Planitud en todo el sitio ± 5 mm
- Desnivel en todo el sitio 30 mm
- Desnivel 5 mm/m
- Losa de hormigón de una sola pieza
- Hormigón 20 Mpa (350 kg/m^3) con armadura metálica



El grosor de la losa de hormigón y su armadura metálica se dan a título indicativo y deben comprobarse en función de las características del terreno.

2 - Fijación al suelo



Para la fijación del equipo, consulte el capítulo «B - DESCRIPCIÓN».

3 - Eslingaje



Los eslingajes se dan a título orientativo, pero son diferentes para cada máquina en función del modelo y del equipamiento.



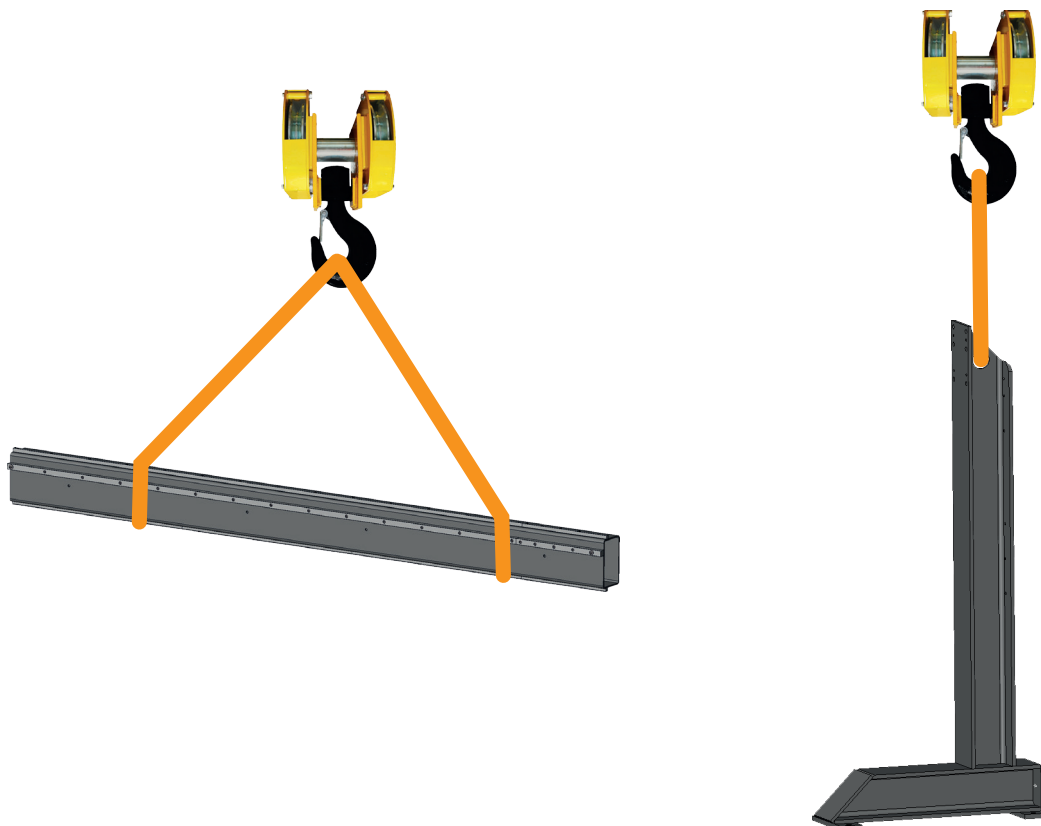
ATENCIÓN: Proteja las partes sensibles al eslingar.
Use correas



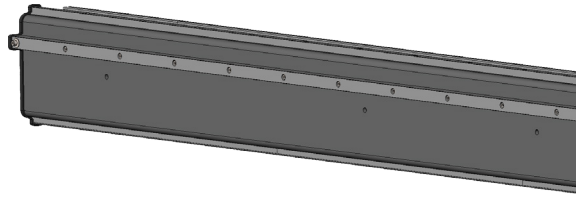
Para cualquier acción de manipulación, es **OBLIGATORIO** llevar el Equipo de Protección Individual (EPI) adecuado.



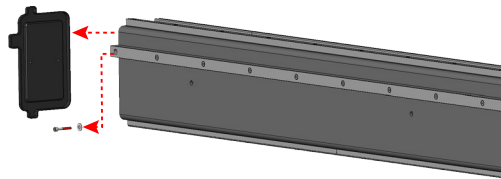
Para el peso del equipo, consulte el capítulo «B - DESCRIPCIÓN».



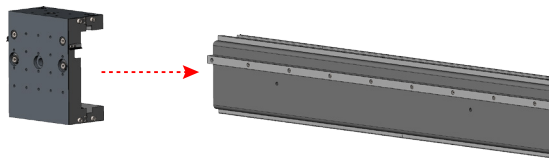
1



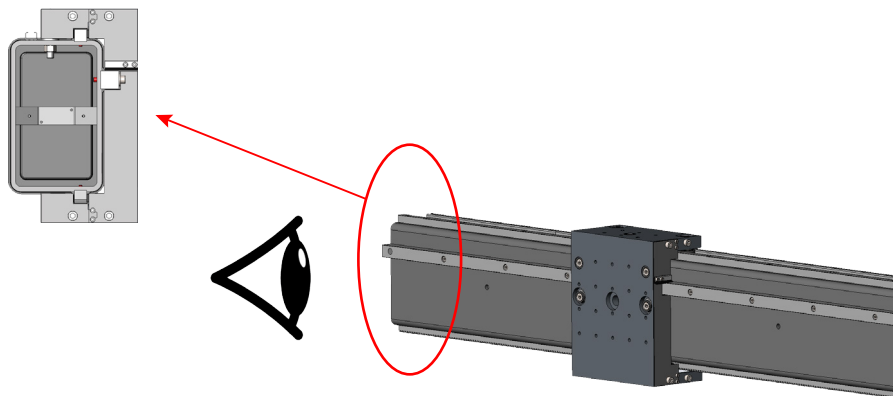
2



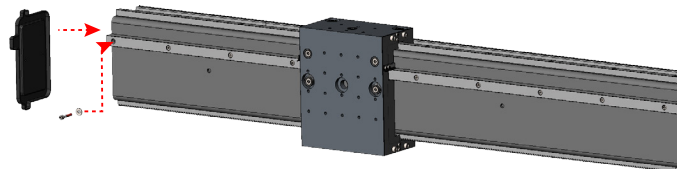
3



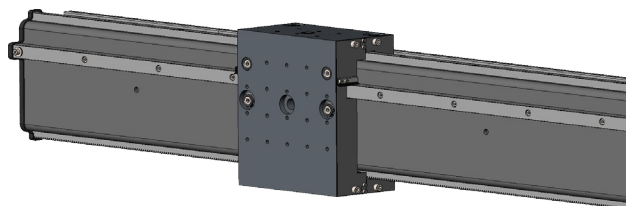
4



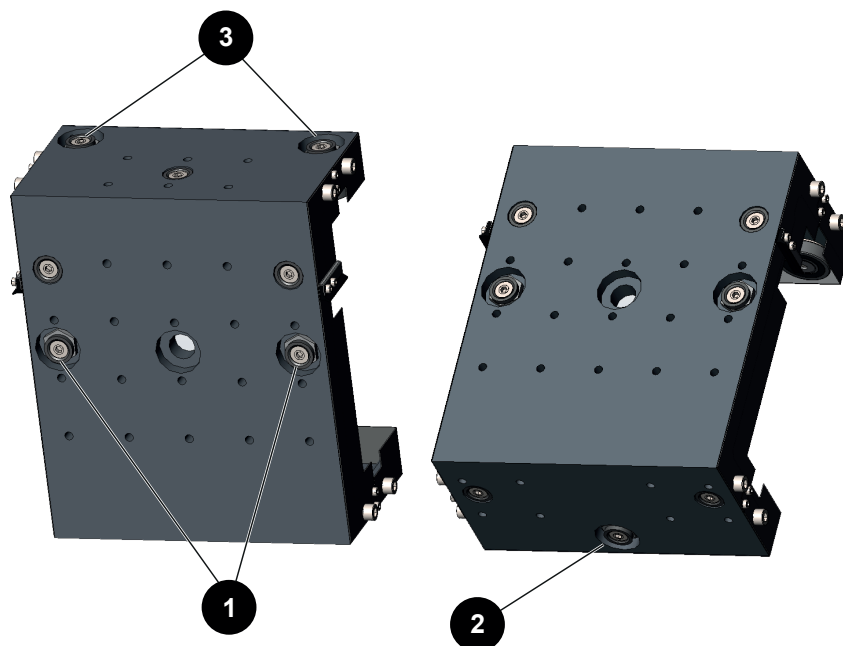
5



6



1. Compruebe que la viga está horizontal.
2. Retire la protección del extremo de la viga y el tornillo de tope mecánico.
3. Retire las cubiertas protectoras del carro CTP2 para acceder a los rodillos.
4. Coloque el carro en su lugar.
5. Ajuste los rodillos excéntricos del carro en el siguiente orden:
 - Detrás del carro se ajustan los dos rodillos excéntricos, con una tolerancia para que los rodillos puedan girar.
 - Por debajo del carro, ajuste el único rodillo excéntrico para acercar el conjunto inferior a la viga.
 - Por encima del carro, ajuste los dos rodillos excéntricos para acercar el conjunto superior a la viga.



6. Compruebe que el carro se desliza sobre la viga.
7. Vuelva a colocar las cubiertas protectoras del carro CTP2 para garantizar la seguridad.
8. Compruebe que el carro se desliza sobre la viga.
9. Vuelva a colocar la protección del extremo de la viga y el tornillo de tope mecánico.
10. El montaje del carro está terminado.

1 - Mantenimiento

Para que la máquina pueda ofrecer los mejores servicios de forma duradera, son necesarios un mínimo de cuidados y mantenimiento.

La frecuencia del mantenimiento se da para una producción de 1 puesto de trabajo al día. Para una mayor producción, aumente la frecuencia de mantenimiento en consecuencia.

Su departamento de mantenimiento puede fotocopiar estas páginas para seguir la frecuencia y la escala del mantenimiento y las operaciones efectuadas (marque la casilla correspondiente).

2 - Plan de mantenimiento

Etapa	Operación	OK	NOK
A	<i>Motor</i>	✓	✗
	Reductor engrasado de por vida con grasa Verificar el estado de las escobillas del motor después de 2000 horas de funcionamiento		

3 - Piezas de repuesto

Para encargar:

Las fotos o los croquis permiten identificar casi todas las piezas que componen una máquina o una instalación.

Los cuadros descriptivos incluyen 3 tipos de artículos:

- artículos normalmente disponibles en almacén : ✓
- artículos no guardados en stock: ✗
- artículos por encargo: sin indicaciones

(Para estos últimos, le aconsejamos que nos envíe una copia de la página de la lista de piezas debidamente rellena, indicando en la columna Pedido la cantidad de piezas deseada así como el tipo y el número de matrícula de su aparato)

Para los artículos identificados en las fotos o en los croquis y que no aparecen en los cuadros, es preciso enviarnos una copia de la página concernida subrayando el número de identificación en cuestión.

Ejemplo:

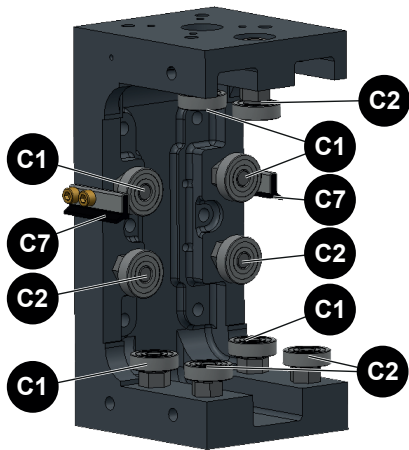
Rep	Ref.	Stock	Pedido	Designación
E1	W000XXXXXX	✓		Tarjeta interface de la máquina
G2	W000XXXXXX	✗		Indicador volumétrico
A3	P9357XXXX			Cara delantera con serigrafía

✓	normalmente disponible en almacén
✗	no en stock
	por encargo

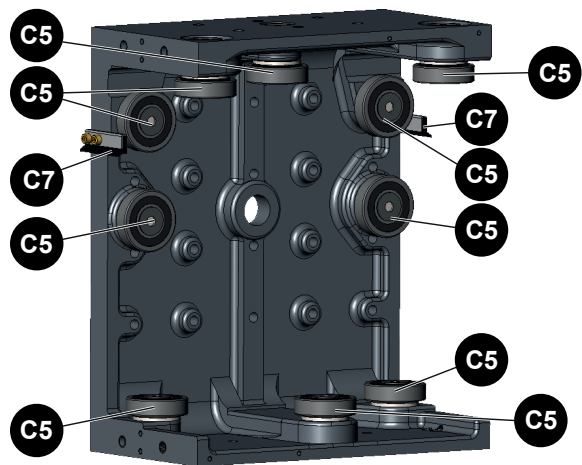
- En caso de pedido, indique la cantidad y apunte el número de su máquina en el cuadro abajo.

CE Type <input style="width: 100px;" type="text"/>	TIPO:
Matricule <input style="width: 100px;" type="text"/>	Matricula :

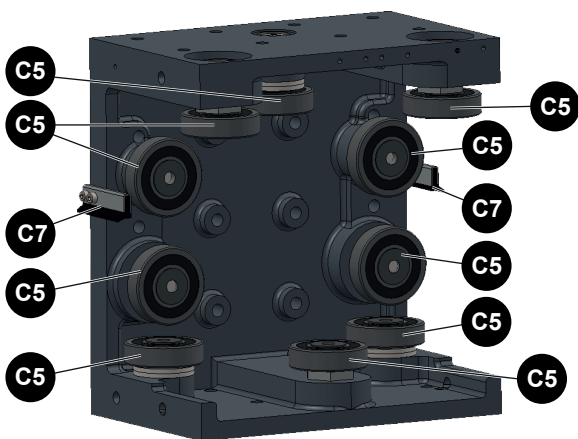
CARRO CTP1



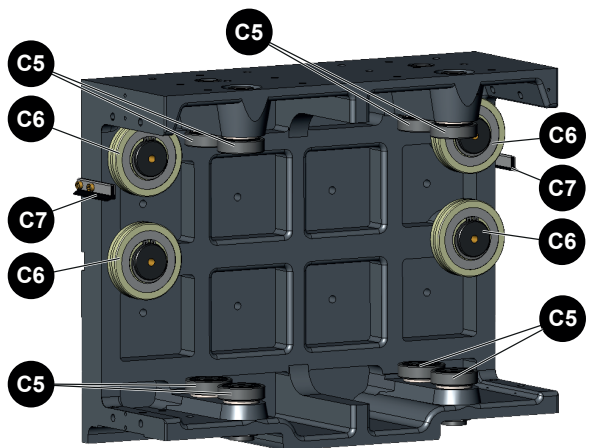
CARRO CTP2



CARRO CTP1 D



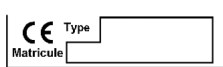
CARRO CTP2 D

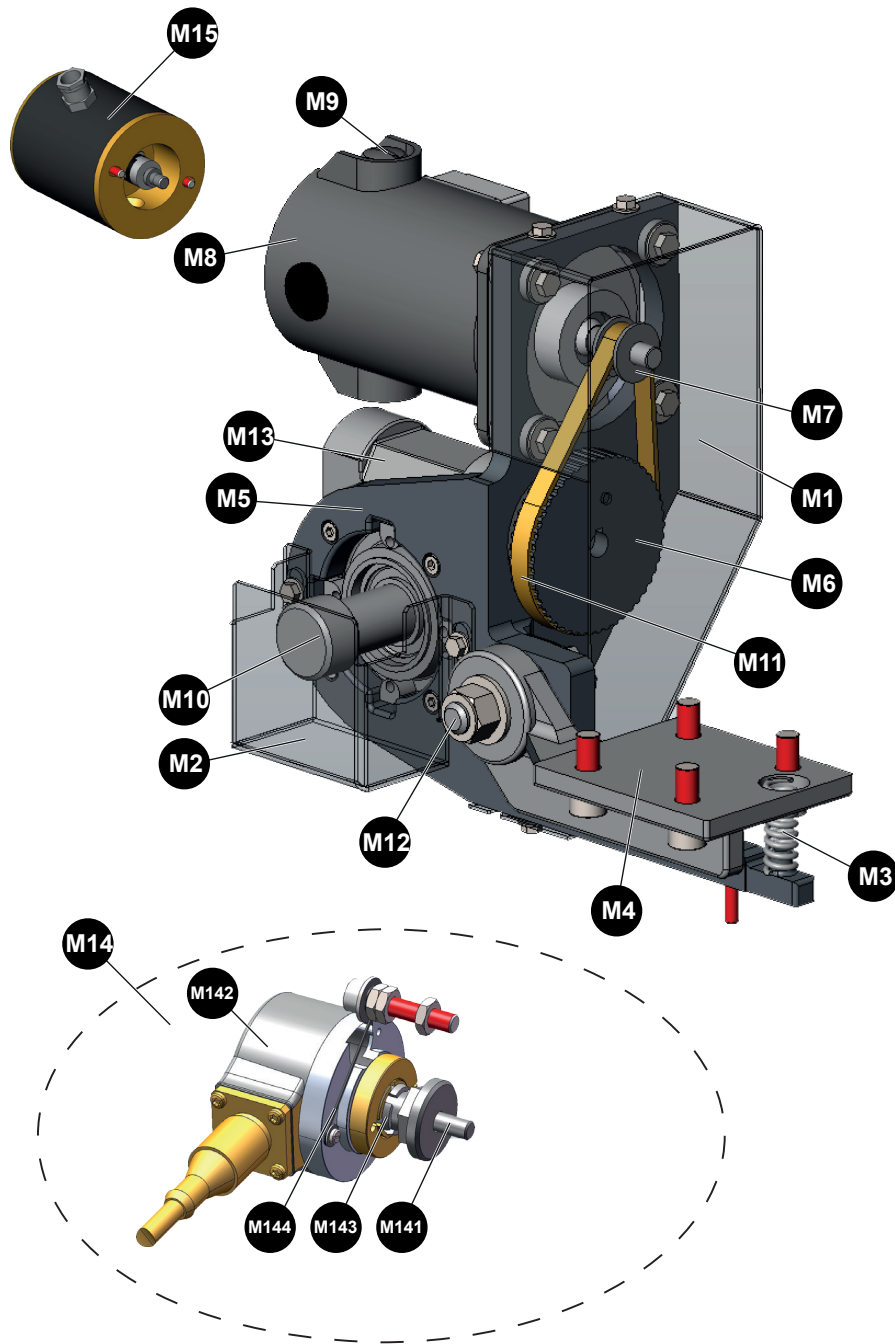


✓	normalmente disponible en almacén
✗	no en stock
	por encargo

Rep	Ref.	Stock	Pedido	Designación
	W000315329			Conjunto de carro CTP1
	P91206740			Conjunto de carro CTP1 reforzado
	W000315347			Conjunto de carro CTP1 D
	W000315333			Conjunto de carro CTP2
	W000315351			Conjunto de carro CTP2 D
Carro CTP1				
C1	W000140186	✗		Conj. Rodillos concéntricos
	P00321004			Rodamiento 10 x 30 x 9 6200 2rs p
	P91206027			Eje derecho
C2	W000140187	✗		Conj. Rodillos excéntricos
	P00321004			Rodamiento 10 x 30 x 9 6200 2rs p
	P91206028			Eje excéntrico
Carro CTP1 reforzado				
C1	P91206741			Conj. Rodillos concéntricos
	PC6200571			Rodamiento 10X 30X14 5200A2RS1
	P91206742			Eje derecho
C2	P91206743			Conj. Rodillos excéntricos
	PC6200571			Rodamiento 10X 30X14 5200A2RS1
	P91206744			Eje excéntrico
Carro CTP1D y CTP2				
C5	W000140252	✗		Conj. Rodillo eje
	PC6200823			Rodillo 20X 52X 14 LR204NPPU
	P91207156			Eje rodillo
	P91207157			Espaciador rodillo
Carro CTP2 D				
C5	W000140252	✗		Conj. Rodillo eje
	PC6200823			Rodillo 20X 52X 14 LR204NPPU
	P91207156			Eje rodillo
	P91207157			Espaciador rodillo
C6	PC6200826			Rodillo 40X 85X18 LR208-2RS
	P91206464			Eje rodillo
C7	PC6201566			Banda raspador (longitud 500)

- En caso de pedido, indique la cantidad y apunte el número de su máquina en el cuadro abajo.

	TIPO:
	Matricula :

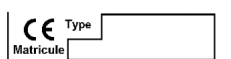


✓	normalmente disponible en almacén
✗	no en stock
	por encargo

Rep	Ref.	Stock	Pedido	Designación
	P91097001			Conjunto motorización CTP 3 m/min - derecho - con taquímetro
	W000315328			Conjunto motorización CTP 3 m/min - derecho
	P91097002			Conjunto motorización CTP 3 m/min - izquierdo - con taquímetro
	W000315361			Conjunto motorización CTP 10 m/min - derecho - con taquímetro
	P91208035			Conjunto motorización CTP 10 m/min - izquierdo - con taquímetro

M2	P91206414			Tapa piñón del motor
M3	PC6200144			Resorte de compresión
M6	W000140191	X		Polea receptora
M7	P91206250			Polea motriz
M8	W000164864	X		Motor A77 + adaptable
M9	P91614713			Juego de 2 escobillas
M10	W000140179	X		Piñón árbol de 18 dientes
M11	P91206049			Correa 130 XL 037
M12	P91206255			Eje para motorización
	PC6200613			Tope de agujas AXK2035
	PC6200614			Arandela de tope AS2035
M14	P95248613			Opción codificador de árbol hueco
M141	P95248614			Árbol de soporte del codificador M6
M142	PC5708028			Codificador 5000 puntos ALE=15 5-30V M12
M143	PC5708029			Inserto aislante
M144	P95248612			Pata antirrotación
M15	P91300200			Dinamo taquímetro
Para versión: 3 m/min - derecho - con taquímetro 3 m/min - derecho 10 m/min - derecho - con taquímetro				
M1	P91206256			Tapa motorización
M4	P91206254			Chapa mecanizada
M5	P91207343			Fundición mecanizada soporte articulado
Para versión: 3 m/min - izquierdo - con taquímetro 10 m/min - izquierdo - con taquímetro				
M1	P91208038			Tapa motorización
M4	P91208037			Chapa mecanizada
M5	P91208036			Fundición mecanizada soporte articulado
Para versión: 3 m/min - derecho - con taquímetro 3 m/min - derecho 3 m/min - izquierdo - con taquímetro				
M13	W000140180			Reductor VF 44 1-46
Para versión: 10 m/min - derecho - con taquímetro 10 m/min - izquierdo - con taquímetro				
M13	W000140219			Reductor VF 44 1/14

- En caso de pedido, indique la cantidad y apunte el número de su máquina en el cuadro abajo.



TIPO:
Matricula :

