

WYPOSAŻENIE PODAJNIKA DRUTU AS

WYDANIE : PL
POPRAWKA : M
DATA : 02-2019

Instrukcje obsługi

REF. : **8695 5242**

Instrukcją oryginalną

Producent dziękuje za zaufanie, którym Państwo go obdarzyliście nabywając niniejsze urządzenie. Spełni ono Państwa oczekiwania pod warunkiem przestrzegania warunków jego użytkowania i konserwacji.

Koncepcja tego urządzenia, specyfikacja jego elementów i jego produkcja są zgodne z mającymi zastosowanie przepisami dyrektyw europejskich.

Zachęcamy Państwa do odwołania się do załączonej deklaracji CE w celu poznania dyrektyw, którym ono podlega.

Producent nie ponosi odpowiedzialności za szkody powstałe w użytkowaniu urządzenia nie zgodnie z jego przeznaczeniem.

Dla Państwa bezpieczeństwa: w niniejszej instrukcji pominięto podstawowe wymogi bezpieczeństwa w miejscu pracy, które opisują stosowne przepisy.

Jeśli znajdziecie Państwo jakiegokolwiek błędy w niniejszej instrukcji proszę nas o tym poinformować.

SPIS TREŚCI

MONTOWANIE ZESTAWU JEDNODRUTOWEGO - STANDARD DUTY (SD).....	6
MONTOWANIE ZESTAWU DWUDRUTOWEGO - STANDARD DUTY (SD)	8
MONTOWANIE ZESTAWU JEDNODRUTOWEGO - HEAVY DUTY (HD)	10
MONTOWANIE ZESTAWU DWUDRUTOWEGO - HEAVY DUTY (HD).....	12
NOTATKI.....	14

POPRAWKI**POPRAWKA C****05/06**

OPIS	STRONA
Création en pl	-

POPRAWKA D**11/08**

OPIS	STRONA
Kompletna aktualizacja + spareparts newoffer	-

POPRAWKA E**11/13**

OPIS	STRONA
Aktualizacja elementów zestawu podawania drutu	Wszystkie

POPRAWKA F**07/14**

OPIS	STRONA
Dodanie części pomocniczych dla wewnętrznej głowicy	4-5

POPRAWKA G**01/15**

OPIS	STRONA
Dodanie części pomocniczych dla wewnętrznej głowicy 1100mm Spare parts	4-5

POPRAWKA H**04/15**

OPIS	STRONA
Aktualizacja elementów zestawu podawania drutu	Wszystkie

POPRAWKA I**06/15**

OPIS	STRONA
Zmiana odniesienia « D23 »	5 ; 7

POPRAWKA J**01/16**

OPIS	STRONA
Aktualizacja	

POPRAWKA K**11/17**

OPIS	STRONA
Aktualizacja	5 ; 7 ; 11

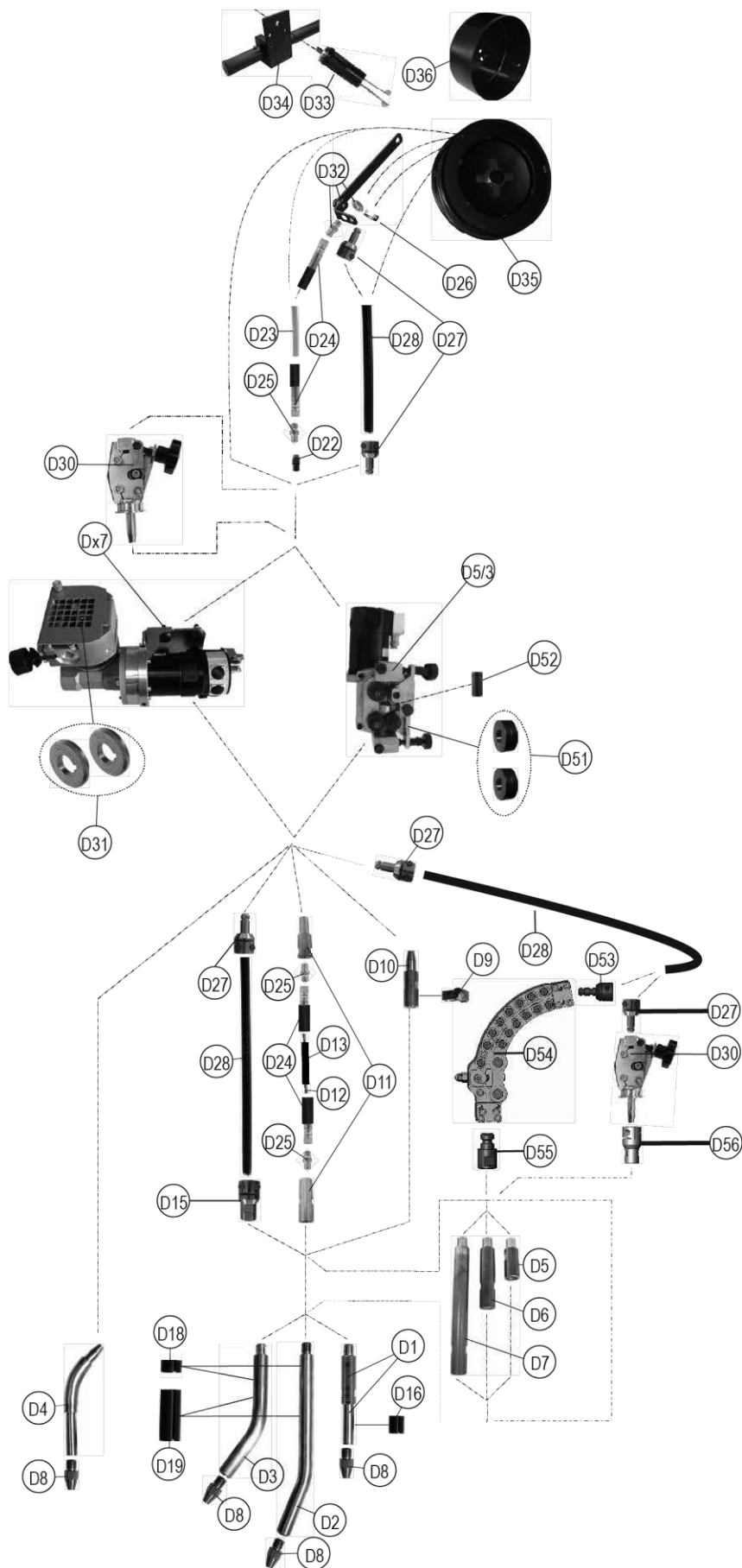
POPRAWKA L**02/19**

OPIS	STRONA
Zmiana logo	

POPRAWKA M**02/19**

OPIS	STRONA
Aktualizacja	6-7-8-9

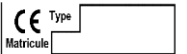
MONTOWANIE ZESTAWU JEDNODRUTOWEGO - STANDARD DUTY (SD)



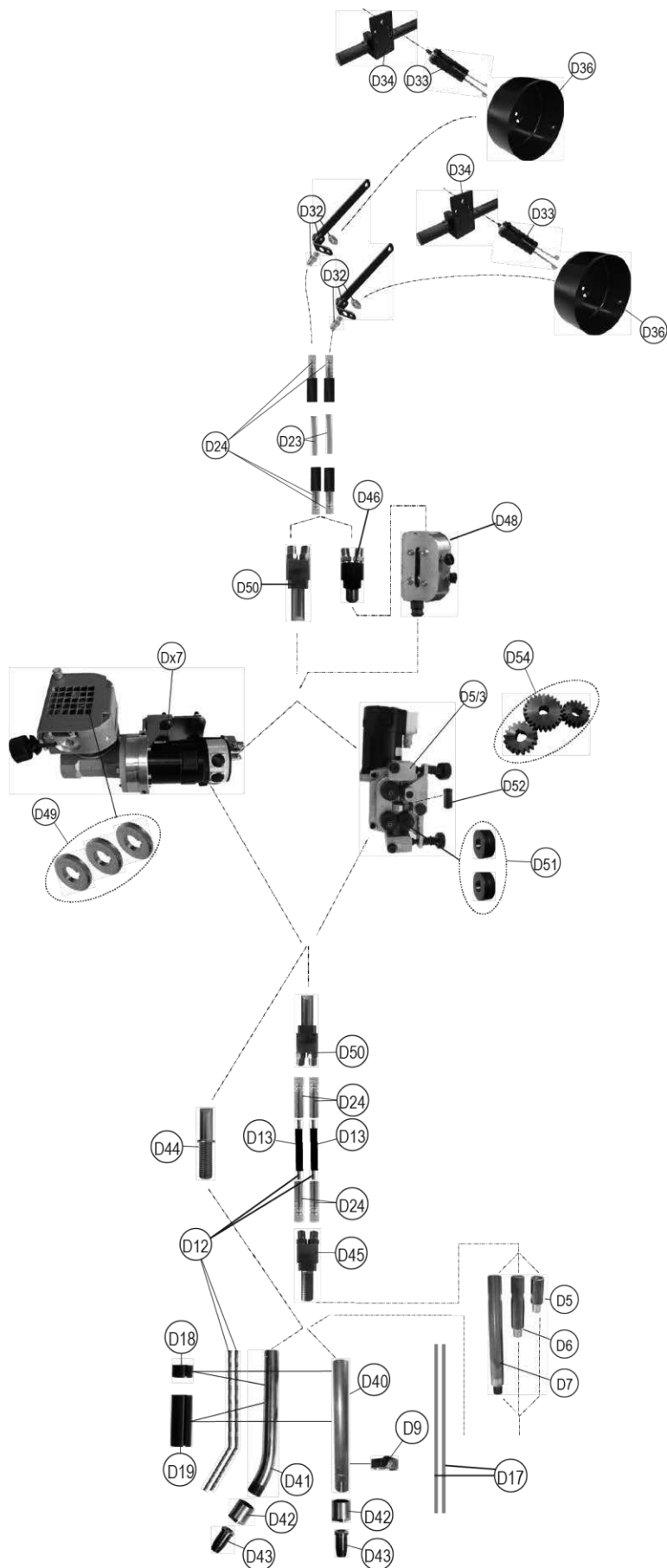
✓	Dostępne
✗	Dostępność ograniczona
	Dostępne na zamówienie

Elem.	Ref.	Magazyn	Zamów.	Opis
DX7 SUBARC 5 → 4,2m/min				
Dx7	W000315118	✓		DX7 SUBARC 5 podawanie wolne
DX7 SUBARC 5 → 15m/min				
Dx7	W000315119	✓		DX7 SUBARC 5 podawanie szybkie
DX7 3A → 10m/min				
Dx7	W000373837	✗		DX7 3A podawanie wolne
DX5/3 SUBARC 2				
D5/3	W000315106	✓		D5/3 SUBARC 2 podawanie wolne
DX7i Inverter → 8m/min				
Dx7	W000383785	✓		DX7i Inverter podawanie wolne
DX7i Inverter → 28m/min				
Dx7	W000383786	✓		DX7i Inverter podawanie szybkie
D1	W000234779	✓		Prowadzenie drutu z wpustem
D2	W000234780	✓		Prowadzenie kątowe Subarc 22°
D3	W000234781	✓		Prowadzenie kątowe Subarc 35°
D4	W000234782	✓		Prowadzenie kątowe Subarc 45°
D5	W000234774	✓		Przedłużenie proste długości 50-mm dla
D6	W000234775	✓		Przedłużenie proste długości 100-mm dla
D7	W000234776	✓		Przedłużenie proste długości 200-mm dla
D8	W000315848	✓		Dysza AS średnicy 1.6-mm
	W000315849	✓		Dysza AS średnicy 2.0-mm
	W000315850	✓		Dysza AS średnicy 2.4-mm
	W000315851	✓		Dysza AS średnicy 3.2-mm
	W000315852	✓		Dysza AS średnicy 4.0-mm
	W000315853	✓		Dysza AS średnicy 5.0-mm
D9	W000234770	✓		Zasilanie prądowe
D10	W000234773	✓		Płyta wyjściowa prowadzenia drutu
D11	W000234777	✓		Zestaw łączący osłonę drutu 1.2 – 2.4-mm
D12	W000374666	✓		Pancerz zbrojony 1.2-1.6 mm (długość 10-m)
	W000374667	✓		Pancerz zbrojony 2.0-2.4 mm (długość 10-m)
D13	W000401805	✓		Czarna pochwa "Polypenco"
D15	W000379483	✓		Zestaw łączący osłonę drutu (>1,6mm)
D16	W000139805	✓		Pierścień izolujący, Ø19, szerokości 28-mm
D18	W000315844	✓		Pierścień izolujący, Ø25, szerokości 20-mm
D19	W000352240	✓		Pierścień izolujący, Ø25, szerokości 80-mm
D22	S91110403	✓		Prowadzenie wejściowe drutu
D23	W000373395	✓		Ośłona żółta – mL
D24	W000145285	✓		Połączenie obrotowe
D25	Z03710051	✓		Łącznik do węża M12x100
D26	W000379507	✓		Pierścień blokujący
D27	W000379485	✓		Zestaw łącznika osłony (>1,6mm)
D28	W000382072	✓		Ośłona drutu (>1,6mm)
D30	W000234767	✓		Prostownik drutu Subarc
D31	W000315686	✓		Zestaw 2 gładkich rolek dla drutu Ø 1.6 – Ø 2.4
	W000315687	✓		Zestaw 2 gładkich rolek dla drutu Ø 3.2 – Ø 5
	S9109 6175	✓		Zestaw 2 żłobionych rolek dla drutu Ø 1.6 – Ø 2.4
	S9109 6176	✓		Zestaw 2 żłobionych rolek dla drutu Ø 3.2 – Ø 5
D32	W000315701	✓		Wspornik mocowania osłony
D33	W000149164	✓		Walek szpuli podajnika drutu
D34	W000139679	✓		Wspornik wałka szpuli drutu
D35	W000315086	✓		Uchwyt szpuli drutu AS
D36	W000100148	✓		Ośłona szpuli Ø 300
D51	W000305225	✓		Zestaw 2 rolek jednodrutowych 1,6 mm
	W000315828	✗		Zestaw 2 rolek jednodrutowych 2,0 mm
	W000315829	✓		Zestaw 2 rolek jednodrutowych 2,4 mm
	W000315830	✓		Zestaw 2 rolek jednodrutowych 3,2 mm
	W000315831	✗		Zestaw 2 rolek jednodrutowych 4,0 mm
	W000315835	✓		Zestaw 2 rolek jednodrutowych 5,0 mm
D52	W000315846	✓		Prowadnica wewnętrzna 1 x 1,6 mm
	W000315847	✓		Prowadnica wewnętrzna 1 x 4,0 mm
D53	W000381680	✓		Zestaw podłączenia prowadnicy do doprowadzenia zgiętego
D54	W000381679	✓		Doprowadzenie zgięte na krążkach
D55	W000381681	✓		Łącznik doprowadzenia drutu dla doprowadzenia zgiętego
D56	W000382613	✗		Łącznik doprowadzenia drutu

➤ Przy zamówieniu części należy podać żądaną ilość oraz numer urządzenia w poniższej tabeli.

	TYPE :
	Numer :


MONTOWANIE ZESTAWU DWUDRUTOWEGO - STANDARD DUTY (SD)



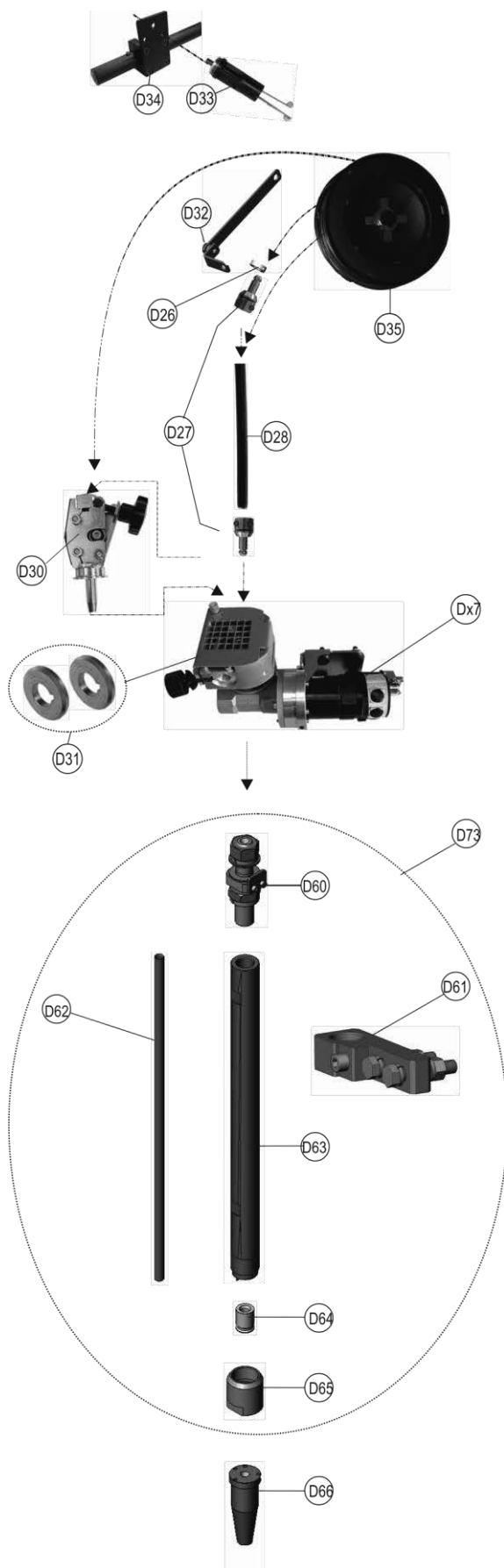
✓	Dostępne
✗	Dostępność ograniczona
	Dostępne na zamówienie

Elem.	Ref.	Magazyn	Zamów.	Opis
				DX7 SUBARC 5 → 15m/min
Dx7	W000315119	✓		DX7 SUBARC 5 podawanie szybkie
				DX7 SUBARC 3A → 20m/min
Dx7	W000373838	✗		DX7 3A podawanie szybkie
				DX5/3 SUBARC 2
D5/3	W000315106	✓		D5/3 SUBARC 2 podawanie wolne
D54	W000315081	✓		Opcja podawania szybkiego dla D5/3
				DX7i Inverter → 28m/min
Dx7	W000383786	✓		DX7i Inverter podawanie szybkie
D5	W000234774	✓		Przedłużenie proste długości 50-mm dla
D6	W000234775	✓		Przedłużenie proste długości 100-mm dla
D7	W000234776	✓		Przedłużenie proste długości 200-mm dla
D9	W000234770	✓		Zasilanie prądowe
D12	W000374666	✓		Pancerz zbrojony 1.2-1.6 mm (długość 10-m)
D13	W000401805	✓		Czarna pochwa "Polypenco"
D17	W000373840	✓		2 rury do prowadzenia drutu d=1,2 mm do d= 1,6 mm l=500 mm
D18	W000315844	✓		Dwa pierścienie izolujące, Ø25, szerokości 20-mm
D19	W000352240	✓		Pierścień izolujący, Ø25, szerokości 80-mm
D23	W000373395	✓		Ośłona żółta - mL
D24	W000145285	✓		Połączenie obrotowe
D32	W000315701	✓		Wspornik mocowania osłony
D33	W000149164	✓		Walek szpuli podajnika drutu
D34	W000139679	✓		Wspornik wałka szpuli drutu
D36	W000100148	✓		Ośłona szpuli Ø 300
D40	W000379491	✓		Prowadnik dwudrutowy prosty
D41	W000379493	✓		Prowadnik kątowy dwudrutowy Subarc 35°
D42	W000373866	✓		Pierścień zaciskowy
D43	W000315839	✓		Dysza drutu 2x1,2 mm
	W000315840	✓		Dysza drutu 2x1,6 mm
D44	W000379488	✓		Końcówka dwudrutowa 1.2 - 1.6 mm
D45	W000379490	✓		Dwudrutowa końcówka wyjściowa
D46	W000234896	✓		Dwudrutowa końcówka wprowadzająca
D48	W000234768	✓		Prostownik dwudrutowy dx7
D49	W000234765	✓		Zestaw 3 żłobionych rolek dwudrutowych 1.2 / 2.4 mm
	S91095156	✓		Zestaw 3 rolek gładkich zestaw dwudrutowy 1,2 mm
	S91095157	✓		Zestaw 3 rolek gładkich zestaw dwudrutowy 1,6 / 2,4 mm
D50	W000379487	✓		Końcówka wejścia zestaw dwudrutowy DX7
D51	W000315832	✓		Zestaw 2 rolek zestaw dwudrutowy 1,2 mm
	W000315833	✓		Zestaw 2 rolek zestaw dwudrutowy 1,6 mm
D52	W000315845	✓		Prowadnica wewnętrzna 2x1,6 mm

- Przy zamówieniu części należy podać żądaną ilość oraz numer urządzenia w poniższej tabeli.

	TYPE :
	Numer :


MONTOWANIE ZESTAWU JEDNODRUTOWEGO - HEAVY DUTY (HD)



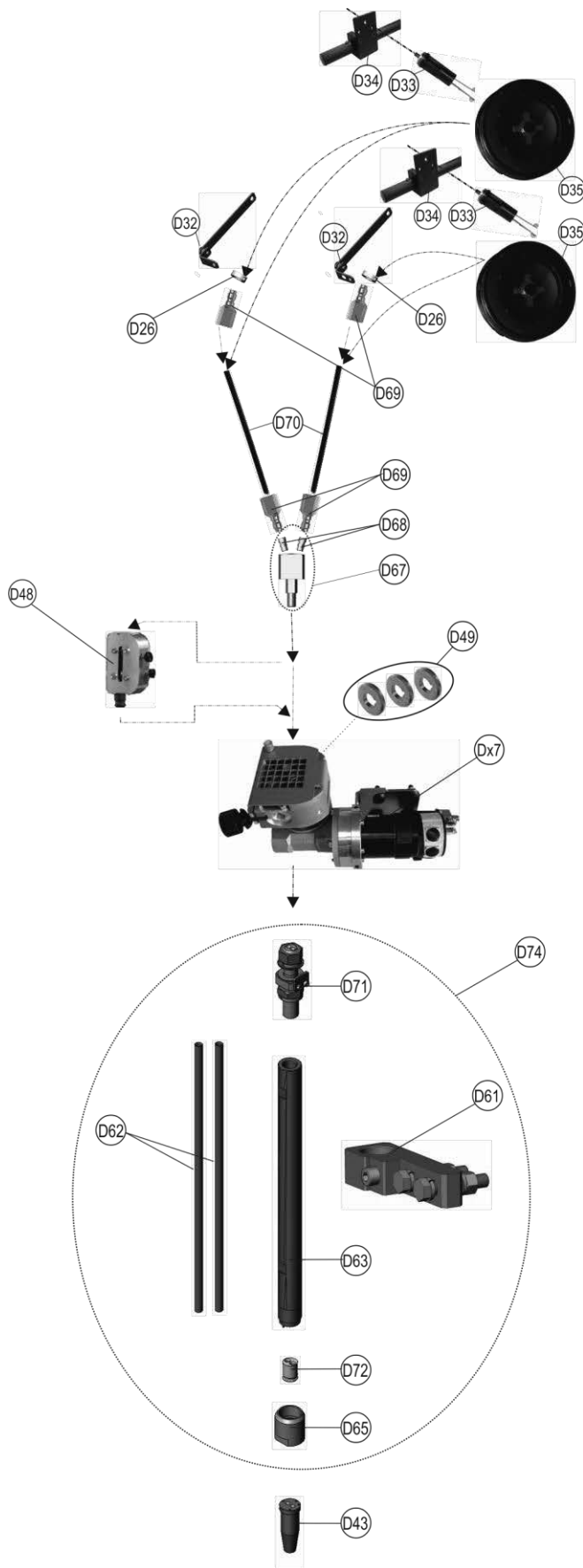
✓	Dostępne
✗	Dostępność ograniczona
	Dostępne na zamówienie

Elem.	Ref.	Magazyn	Zamów.	Opis
				DX7 SUBARC 5 → 4,2m/min
Dx7	W000315118	✓		DX7 SUBARC 5 podawanie wolne
				DX7 SUBARC 5 → 15m/min
Dx7	W000315119	✓		DX7 SUBARC 5 podawanie szybkie
				DX7 3A → 10m/min
Dx7	W000373837	✗		DX7 3A podawanie wolne
				DX7i Inverter → 8m/min
Dx7	W000383785	✓		DX7i Inverter podawanie wolne
D26	W000379507	✓		Pierścień blokujący
D27	W000379485	✓		Zestaw łącznika osłony (>1,6mm)
D28	W000382072	✓		Osłona drutu (>1,6mm)
D30	W000234767	✓		Prostownik drutu Subarc
D31	W000315686	✓		Zestaw 2 gładkich rolek dla drutu Ø 1.6 - Ø 2.4
	W000315687	✓		Zestaw 2 gładkich rolek dla drutu Ø 3.2 - Ø 5
	S9109 6175	✓		Zestaw 2 żłobionych rolek dla drutu Ø 1.6 - Ø 2.4
	S9109 6176	✓		Zestaw 2 żłobionych rolek dla drutu Ø 3.2 - Ø 5
D32	W000315701	✓		Wspornik mocowania osłony
D33	W000149164	✓		Walek szpuli podajnika drutu
D34	W000139679	✓		Wspornik wałka szpuli drutu
D35	W000315086	✓		Uchwyt szpuli drutu AS
D60	W000379767	✗		Tuleja DX7 zestaw jednodrutowy 2,4mm
	W000379768	✗		Tuleja DX7 zestaw jednodrutowy 3,2 do 5 mm
D61	W000379770	✗		Pierścień przytrzymujący przewód doprowadzający prąd
D62	W000379499	✓		Rura prowadząca drut 2,4 mm
	W000379498	✓		Rura prowadząca drut 3,2 do 5 mm
D63	W000379771	✗		Rdzeń palnika prawego
D64	W000379501	✓		Pierścień izolujący zestaw jednodrutowy 2,4mm
	W000379500	✓		Pierścień izolujący zestaw jednodrutowy 3,2 do 5 mm
D65	W000377235	✓		Nakrętka dokręcania dyszy HD
D66	W000377231	✓		Dysza jednodrutowa 2,4 mm HD
	W000377232	✓		Dysza jednodrutowa 3,2 mm HD
	W000377233	✓		Dysza jednodrutowa 4,0 mm HD
	W000377234	✓		Dysza jednodrutowa 5,0 mm HD
D73	W000379496	✓		Podstawa palnika jednodrutowego 2,4 HD
	W000379495	✓		Podstawa palnika jednodrutowego 3,2 do 5 HD

➤ Przy zamówieniu części należy podać żądaną ilość oraz numer urządzenia w poniższej tabeli.

	TYPE :
	Numer :

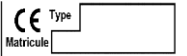
MONTOWANIE ZESTAWU DWUDRUTOWEGO - HEAVY DUTY (HD)



✓	Dostępne
✗	Dostępność ograniczona
	Dostępne na zamówienie

Elem.	Ref.	Magazyn	Zamów.	Opis
				DX7 SUBARC 5 → 4,2m/min
Dx7	W000315118	✓		DX7 SUBARC 5 podawanie wolne
				DX7 SUBARC 5 → 15m/min
Dx7	W000315119	✓		DX7 SUBARC 5 podawanie szybkie
				DX7 3A → 10m/min
Dx7	W000373837	✗		DX7 3A podawanie wolne
				DX7i Inverter → 8m/min
Dx7	W000383785	✓		DX7i Inverter podawanie wolne
D26	W000379507	✓		Pierścień blokujący
D32	W000315701	✓		Wspornik mocowania osłony
D33	W000149164	✓		Walek szpuli podajnika drutu
D34	W000139679	✓		Wspornik wałka szpuli drutu
D35	W000315086	✓		Uchwyt szpuli drutu AS
D43	W000377229	✓		Dysza dwudrutowa 2,0 mm HD
	W000377230	✓		Dysza dwudrutowa 2,4 mm HD
D48	W000234768	✓		Prostownik dwudrutowy dx7
D49	W000234765	✓		Zestaw 3 żłobionych rolek dwudrutowych 1,2 / 2,4 mm
	S91095156	✓		Zestaw 3 rolek gładkich zestaw dwudrutowy 1,2 mm
	S91095157	✓		Zestaw 3 rolek gładkich zestaw dwudrutowy 1,6 / 2,4 mm
D61	W000379770	✗		Pierścień przytrzymujący przewód doprowadzający prąd
D62	W000379499	✓		Rura prowadzenia drutu 2,0 do 2,4 mm
D63	W000379771	✗		Rdzeń palnika prawego
D65	W000377235	✓		Nakrętka dokrecania dyszy HD
D67	W000379506	✓		Końcówka wejścia dwudrutowego EB + Łącznik żeński EB
D68	W000379504	✓		Łącznik żeński EB
D69	W000379503	✓		Łącznik męski do osłony EB
D70	W000379505	✓		Ośłona EB
D71	W000379769	✗		Tuleja DX7 dwudrutowa 2,0 do 2,4 mm
D72	W000379502	✓		Pierścień izolujący zestawu dwudrutowego 2,0 do 2,4 mm
D74	W000379497	✓		Podstawa palnika dwudrutowego 2,0 – 2,4 HD

➤ Przy zamówieniu części należy podać żądaną ilość oraz numer urządzenia w poniższej tabeli.

	TYPE :
	Numer :

