

MONTAŻ AKCESORIÓW PODAWANIA DRUTU AS

INSTRUKCJE BEZPIECZEŃSTWA UŻYTKOWANIA I KONSERWACJI

WYDANIE : PL
WERSJA : G
DATA : 10 - 2024

Instrukcja

NR KAT. : 8695 5239

Tłumaczenie instrukcji oryginalnej



Producent dziękuje za zaufanie, jakim obdarzyli go Państwo, kupując niniejsze urządzenie. Zapewni ono Państwu pełne zadowolenie pod warunkiem przestrzegania zaleceń dotyczących użytkowania i konserwacji.

Jego konstrukcja, specyfikacja podzespołów i sposób wykonania są zgodne z obowiązującymi dyrektywami europejskimi.

Aby poznać dyrektywy, którym podlega, zachęcamy do zapoznania się z załączoną deklaracją WE.

Producent nie ponosi żadnej odpowiedzialności za łączenie elementów, które nie zostały przez niego wyprodukowane.

W trosce o bezpieczeństwo użytkownika podajemy poniżej otwartą listę zaleceń lub obowiązków, których znaczna część znajduje się w kodeksie pracy.

Na koniec prosimy o poinformowanie dostawcy o wszelkich błędach, które mogły wkraść się do niniejszej instrukcji obsługi.

Spis treści

A – ZALECENIA DOTYCZĄCE BEZPIECZEŃSTWA	1
B – OPIS MONTAŻU „STANDARD DUTY (SD)”	2
1 – Montaż z drutem pojedynczym „Standard Duty (SD)”:	2
2 – Montaż z drutem podwójnym „Standard Duty (SD)”:	6
C – OPIS MONTAŻU „HEAVY DUTY (HD)”	8
1 – Montaż z drutem pojedynczym „Heavy Duty (HD)”:	8
2 – Montaż z drutem podwójnym „Heavy Duty (HD)”:	10
D – OPIS MONTAŻU PALNIKA LSO	12
1 - Montaż z pojedynczym drutem do zastosowań „intensywnych” Ø 2,4-5,8 mm, łuk kryty:12	
2 - Montaż z pojedynczym drutem do zastosowań „long stick out” Ø 4 mm:	14
E – OPIS MONTAŻU PALNIKA NARROW GAP	16
F – OPIS MONTAŻU ZWOJU	18
1 – Montaż zwoju 100 kg	18
2 – Montaż zwoju 25–30 kg	21
NOTATKI OSOBISTE.....	24

PRZEGLĄD : Z DATA : 08/21

OPIS	STRONA
Opracowanie	Wszystkie

PRZEGLĄD : B DATA : 10/21

OPIS	STRONA
Aktualizacja	8-9-10-11

PRZEGLĄD : C DATA : 11/21

OPIS	STRONA
Aktualizacja	8-9-10-11

PRZEGLĄD : D DATA : 01/22

OPIS	STRONA
Aktualizacja	3-5-7-9-11-15

PRZEGLĄD : E DATA : 10/22

OPIS	STRONA
Aktualizacja	12-13-15

WERSJA : F DATA : 03/23

OPIS	STRONA
Aktualizacja	5; 7; 12-15

WERSJA : G DATA : 09/24

OPIS	STRONA
Aktualizacja	7-18-19-20-21-22

A – ZALECENIA DOTYCZĄCE BEZPIECZEŃSTWA



Stosowanie środków ochrony indywidualnej (ŚOI) jest **obowiązkowe**.



Okresowo czyścić strefę roboczą.

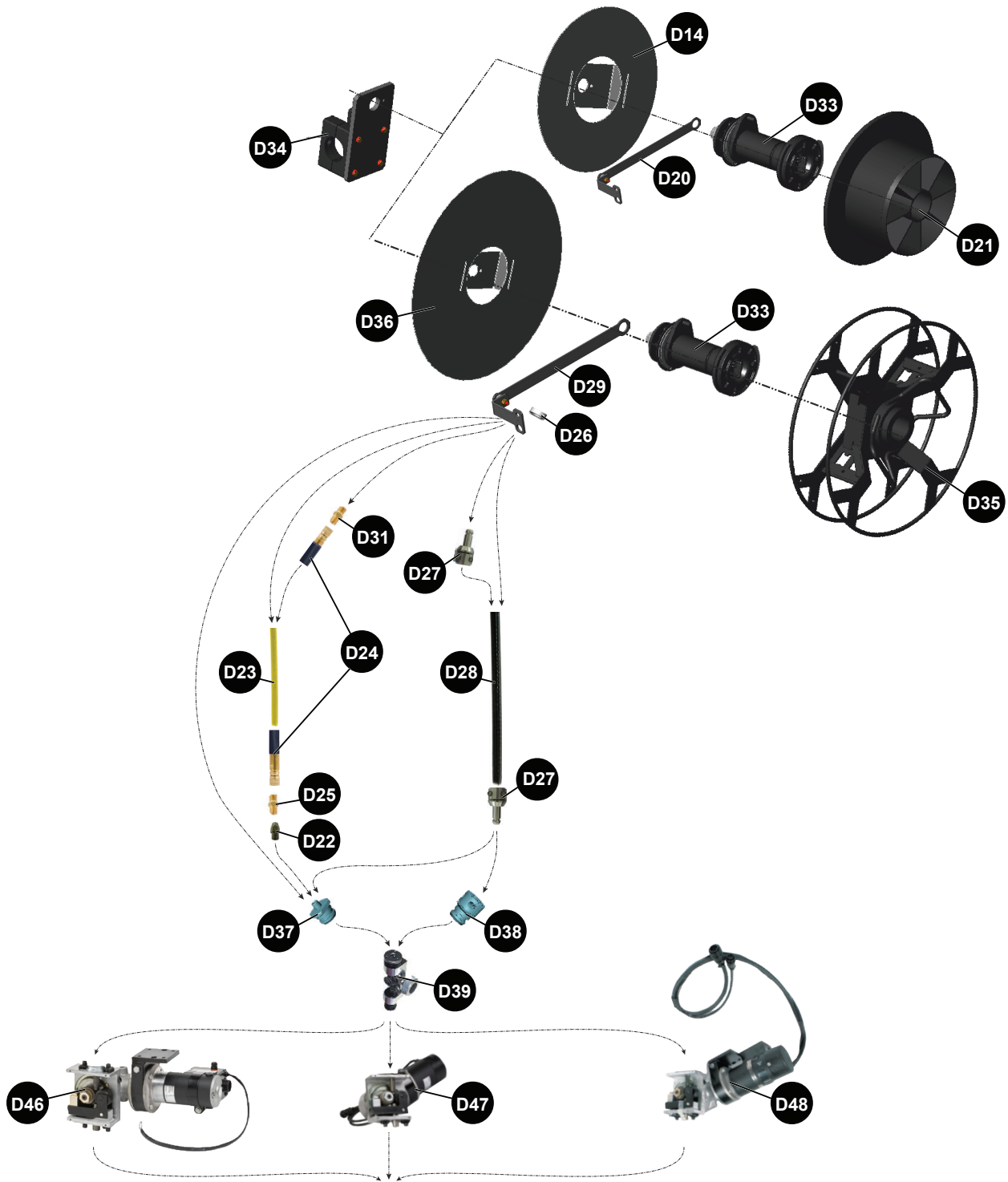


Konserwacja **musi** być wykonywana po odłączeniu źródeł energii.
Odłączanie i blokowanie za pomocą kłódki wszystkich źródeł energii jest **obowiązkowe**.



Przed wykonaniem jakiegokolwiek czynności na latorce należy się upewnić, czy generator nie jest pod napięciem.

1 – Montaż z drutem pojedynczym „Standard Duty (SD)”:




Voir page 4
See page 4

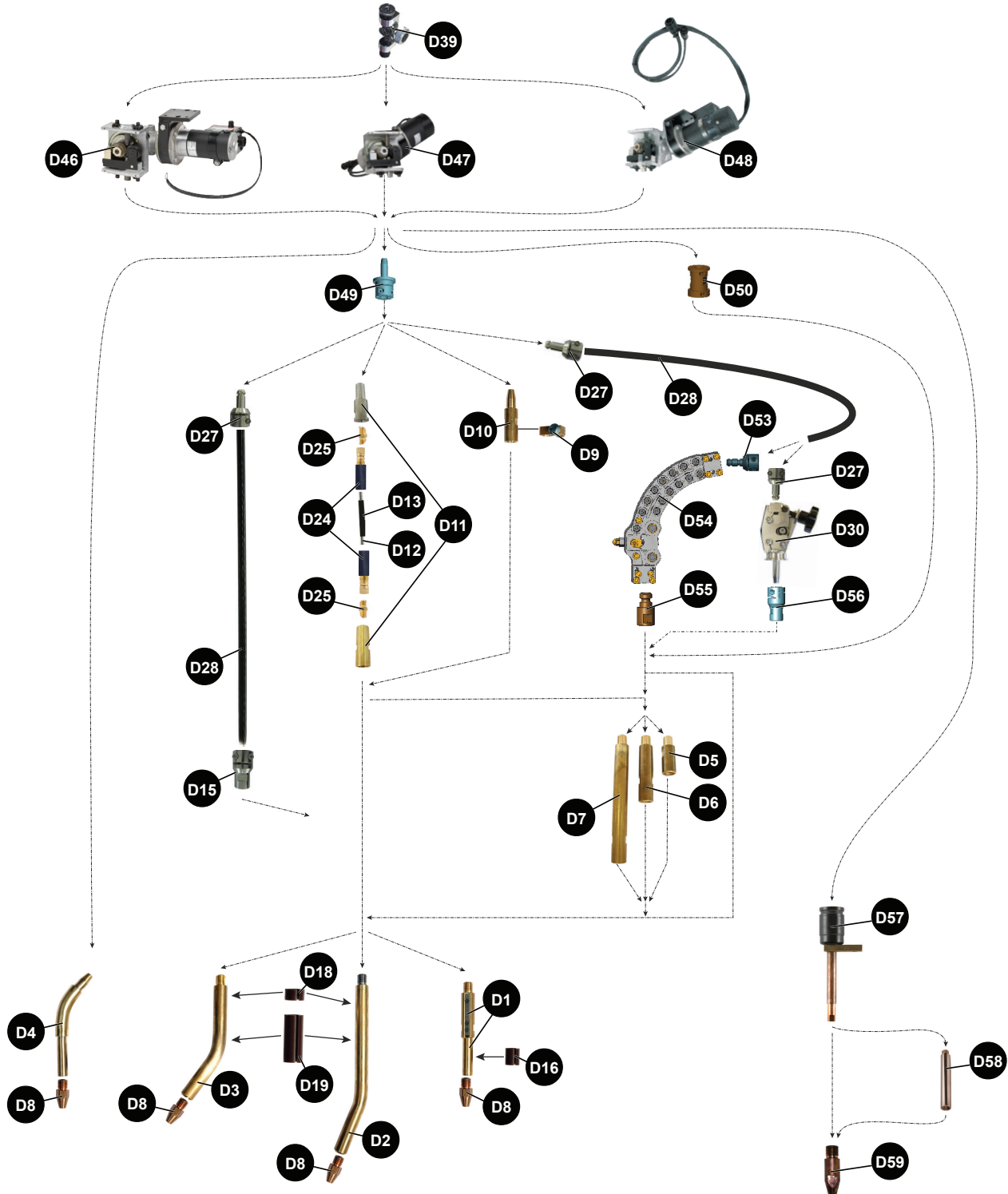
✓	normalnie w zapasach
✗	brak w zapasach
	na zamówienie

Nr ozn.	Nr kat.	Zapas	Za- mó- wie- nie	Opis
D14	W000403688			Ośłona zwoju Ø 300 (dla zwoju 15–16 kg)
D20	W000403698			Zespół mocujący osłonę izolacyjną (dla zwoju 15–16 kg)
D21	W000378887			Uchwyt wieńca drutu AS Ø 300 (dla zwoju 15–16 kg)
D22	S91110403			Prowadnica wejściowa drutu
D23	W000373395			Żółta osłona – ml
D24	W000145285			Złącze obrotowe
D25	Z03710051			Złączka nasadowa M12x100
D26	W000379507			Pierścień oporowy
D27	W000379485			Zespół łączący osłonę (> 1,6 m)
D28	W000382072			Ośłona drutu (> 1,6 m)
D29	W000403697			Zespół mocujący osłonę izolacyjną (dla zwoju 25 kg)
D31	P91095273			Złącze męskie/męskie M12x100
D33	K162-1			Oś zwoju podajnika drutu
D34	W000403696			Wspornik osi zwoju drutu
D35	K1504-1			Uchwyt wieńca drutu AS Ø 450 (dla zwoju 25 kg)
D36	W000403699			Ośłona zwoju Ø 450 (dla zwoju 25 kg)
D37	P95094180			Końcówka pojedynczego drutu Ø 31,5 – M12x1
D38	P95094177			Końcówka pojedynczego drutu Ø 31,5 – zacisk Ø19
D39	K1733-5			Formowarka drutu
D46	K2312-2			Podajnik drutu MAXsa 29 + formowarka drutu (D39)
D47	K209A			Podawarka drutu NA-3SF / NA-4F Ø 2,4 do 5,6 mm
	K209B			Podawarka drutu NA-3SF / NA-4F Ø 1,6 do 2,4 mm
D48	K347A			Podawarka drutu NA-5SF Ø 2,4 do 5,6 mm
	K347B			Podawarka drutu NA-5SF Ø 1,6 do 2,4 mm

- Jeśli zamawiasz części, podaj ich ilość i zanotuj numer swojej maszyny w polu poniżej.

 Type <input type="text"/> Matricule <input type="text"/>	→	TYP:
	→	Numer ewidencyjny:


Voir page 2
See page 2



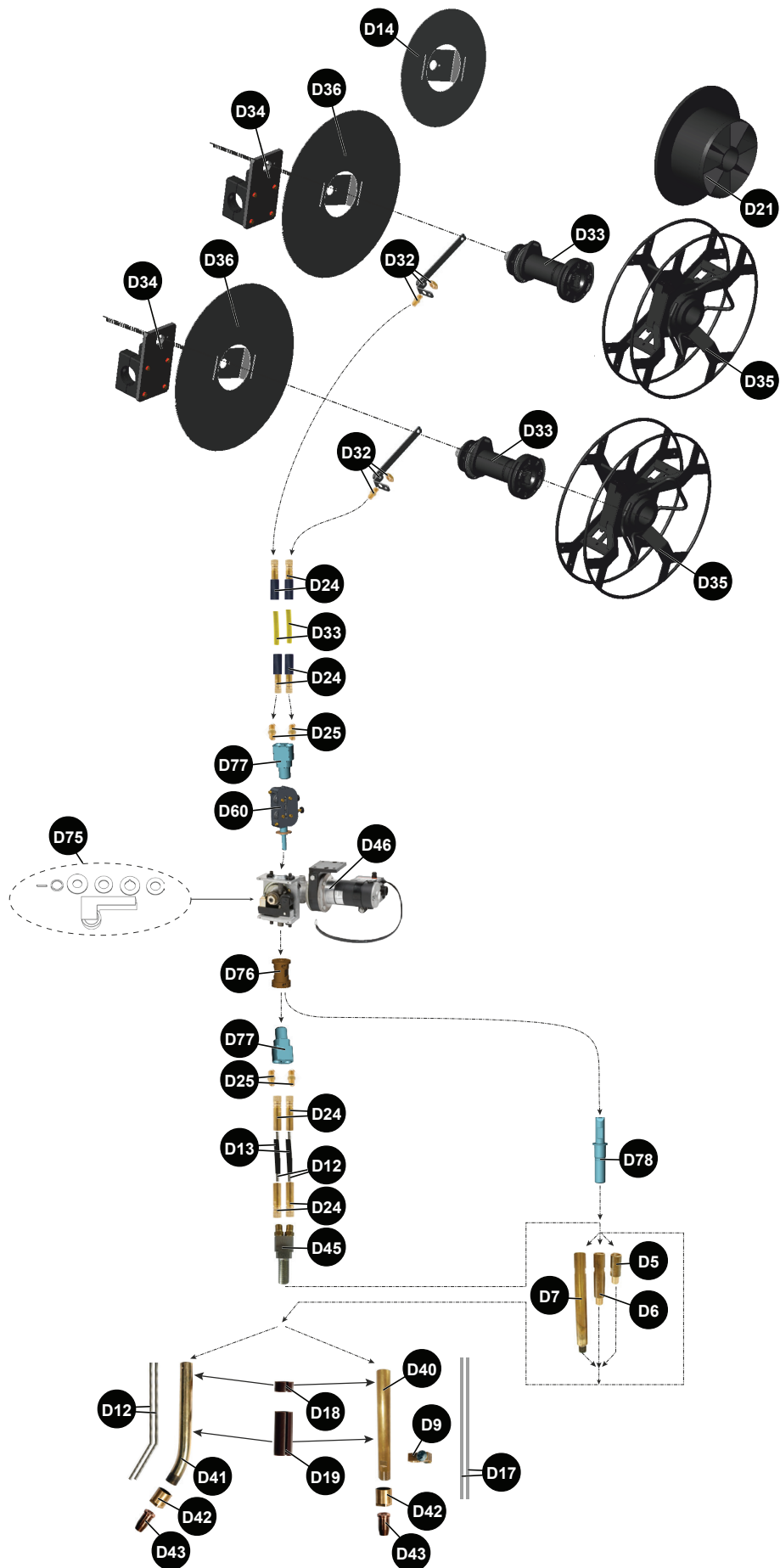
✓	normalnie w zapasach
✗	brak w zapasach
	na zamówienie

Nr ozn.	Nr kat.	Zapasy	Za- mó- wie- nie	Opis
D1	W000234779			Suwakowy podajnik drutu
D2	W000234780			Podajnik pojedynczego drutu pod kątem 22°
D3	W000234781			Podajnik pojedynczego drutu pod kątem 35°
D4	W000234782			Podajnik pojedynczego drutu pod kątem 45°
D5	W000234774			Przedłużacz prosty l=50 mm
D6	W000234775			Przedłużacz prosty l=100 mm
D7	W000234776			Przedłużacz prosty l=200 mm
D8	W000315848			Dysza drut pojedynczy 1,6 mm SD
	W000315849			Dysza drut pojedynczy 2 mm SD
	W000315850			Dysza drut pojedynczy 2,4 mm SD
	W000315851			Dysza drut pojedynczy 3,2 mm SD
	W000315852			Dysza drut pojedynczy 4 mm SD
	W000315853			Dysza drut pojedynczy 5 mm SD
D9	W000234770			Zasilacz prądowy
D10	W000234773			Prowadnik drutu wyjściowy z płytki
D11	W000234777			Zespół złącza osłony drutów 1,2 – 2,4 mm
D12	W000374666			Osłona sprężynowa 1,2 – 1,6 mm (l = 10 m)
	W000374667			Osłona sprężynowa 2 – 2,4 mm (l = 10 m)
D13	W000401805			Czarna osłona „Polypenco”
D15	W000379483			Złącze osłony drutów (> 1,6 mm)
D16	W000139805			Pierścień izolacyjny Ø19 mm; dł. = 28 mm
D18	W000315844			Pierścień izolacyjny Ø25 mm; dł. = 20 mm
D19	W000352240			Pierścień izolacyjny Ø25 mm; dł. = 80 mm
D24	W000145285			Złącze obrotowe
D25	Z03710051			Złączka nasadowa M12x100
D27	W000379485			Zespół łączący osłonę (> 1,6 m)
D28	W000382072			Osłona drutu (> 1,6 m)
D30	W000234767			Prostownica drutu
D39	K1733-5			Prostownica drutu
D46	K2312-2			Podajnik drutu MAXsa 29 + formowarka drutu (D39)
D47	K209A			Podawarka drutu NA-3SF / NA-4F Ø 2,4 do 5,6 mm
	K209B			Podawarka drutu NA-3SF / NA-4F Ø 1,6 do 2,4 mm
D48	K347A			Podawarka drutu NA-5SF Ø 2,4 do 5,6 mm
	K347B			Podawarka drutu NA-5SF Ø 1,6 do 2,4 mm
D49	P95094237			Końcówka pojedynczego drutu Ø 15,8 – zacisk Ø19
D50	AS-WS-95094257			Łączenie
D53	W000381680			Zespół złączy osłony do podajnika łukowego
D54	W000381679			Podajnik łukowy rolkowy
D55	W000381681			Złącze podajnika drutu do podajnika łukowego
D56	W000382613			Złącze podajnika drutu
D57	K231-1			Podajnik drutu
D58	KP2721-1			Przedłużacz
D59	S10125-5/64C			Dysza Ø 2
	S10125-3/32C			Dysza Ø 2,4
	S10125-1/8C			Dysza Ø 3,2
	S10125-5/32C			Dysza Ø 4
	S10125-5/16C			Dysza Ø 4,8

- Jeśli zamawiasz części, podaj ich ilość i zanotuj numer swojej maszyny w polu poniżej.

 Type <input type="text"/> Matricule <input type="text"/>	→	TYP:
	→	Numer ewidencyjny:


2 – Montaż z drutem podwójnym „Standard Duty (SD)”:



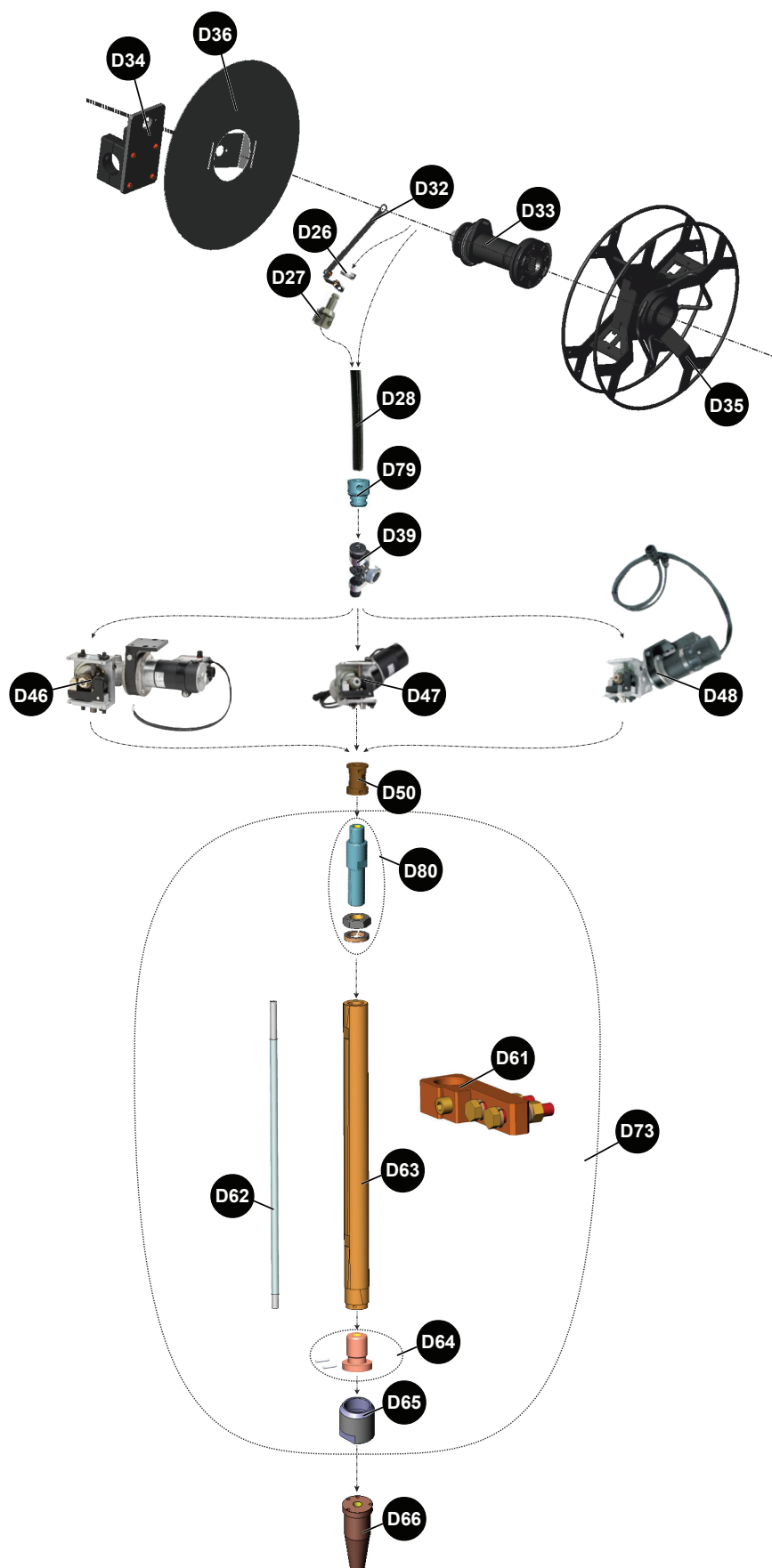
✓	normalnie w zapasach
✗	brak w zapasach
	na zamówienie

Nr ozn.	Nr kat.	Zapasy	Za- mó- wie- nie	Opis
D5	W000234774			Przedłużacz prosty l=50 mm
D6	W000234775			Przedłużacz prosty l=100 mm
D7	W000234776			Przedłużacz prosty l=200 mm
D9	W000234770			Zasilacz prądowy
D12	W000374666			Ośłona sprężynowa 1,6 mm (l = 10 mm)
D13	W000401805			Czarna osłona „Polypenco”
D14	W000403688			Ośłona zwoju Ø 300 (dla zwoju 15–16 kg)
D17	W000373840			2 rury prowadzące drut Ø 1,6 mm (dł. = 500 mm)
D18	W000315844			Pierścień izolacyjny Ø25 mm; dł. = 20 mm
D19	W000352240			Pierścień izolacyjny Ø25 mm; dł. = 80 mm
D21	W000378887			Uchwyt wieńca drutu AS Ø 300 (tylko zwoj 16 kg B300)
D23	W000373395			Żółta osłona – ml
D24	W000145285			Złącze obrotowe
D25	Z03710051			Złączka nasadowa M12x100
D32	W000315701			Wspornik mocujący osłonę
D33	W000149164			Oś zwoju podajnika drutu
D34	W000139679			Wspornik osi zwoju drutu
D35	W000315086			Uchwyt wieńca drutu AS Ø 450 (dla zwoju 25 kg)
D36	W000100148			Ośłona zwoju Ø 450 (dla zwoju 25 kg)
D40	W000379491			Prosty podajnik podwójnego drutu
D41	W000379493			Podajnik podwójnego drutu pod kątem 35°
D42	W000373866			Pierścień zaciskowy
	W000373839			Przedłużacz z podwójnego drutu 60 mm (P91113163)
D43	W000315840			Dysza drutu 2 x 1,6 mm
D44	W000379488			Końcówka wyjściowa prostego podwójnego drutu 1,6 mm
D45	W000379490			Końcówka wyjściowa podwójnego drutu
D46	K2312-2			Podajnik drutu MAXsa 29 + formowarka drutu (D39)
D60	P95094187			Końcówka wejściowa podwójnego drutu 1,6 mm
D67	AS-WS-95094184			Prostownica podwójnego drutu
D71	P95094183			Końcówka podwójnego drutu Ø 2,4
D75	KP1888-1			Rolka podwójnego drutu Ø 1,2 do 1,6
	KP1888-2			Rolka podwójnego drutu Ø 1,6 do 2
	9S514905			
	9ST12146-1			
	9SM8776-6			
	9S513165			
D76	AS-WS-95094257			Łączenie
D77	P95094187			Końcówka wejściowa podwójnego drutu 1,6 mm
D78	P95094182			Końcówka wyjściowa podwójnego drutu 1,6 mm

- Jeśli zamawiasz części, podaj ich ilość i zanotuj numer swojej maszyny w polu poniżej.

 Type <input type="text"/> Matricule <input type="text"/>	→ TYP:
	→ Numer ewidencyjny:

1 – Montaż z drutem pojedynczym „Heavy Duty (HD)”:



✓	normalnie w zapasach
✗	brak w zapasach
	na zamówienie

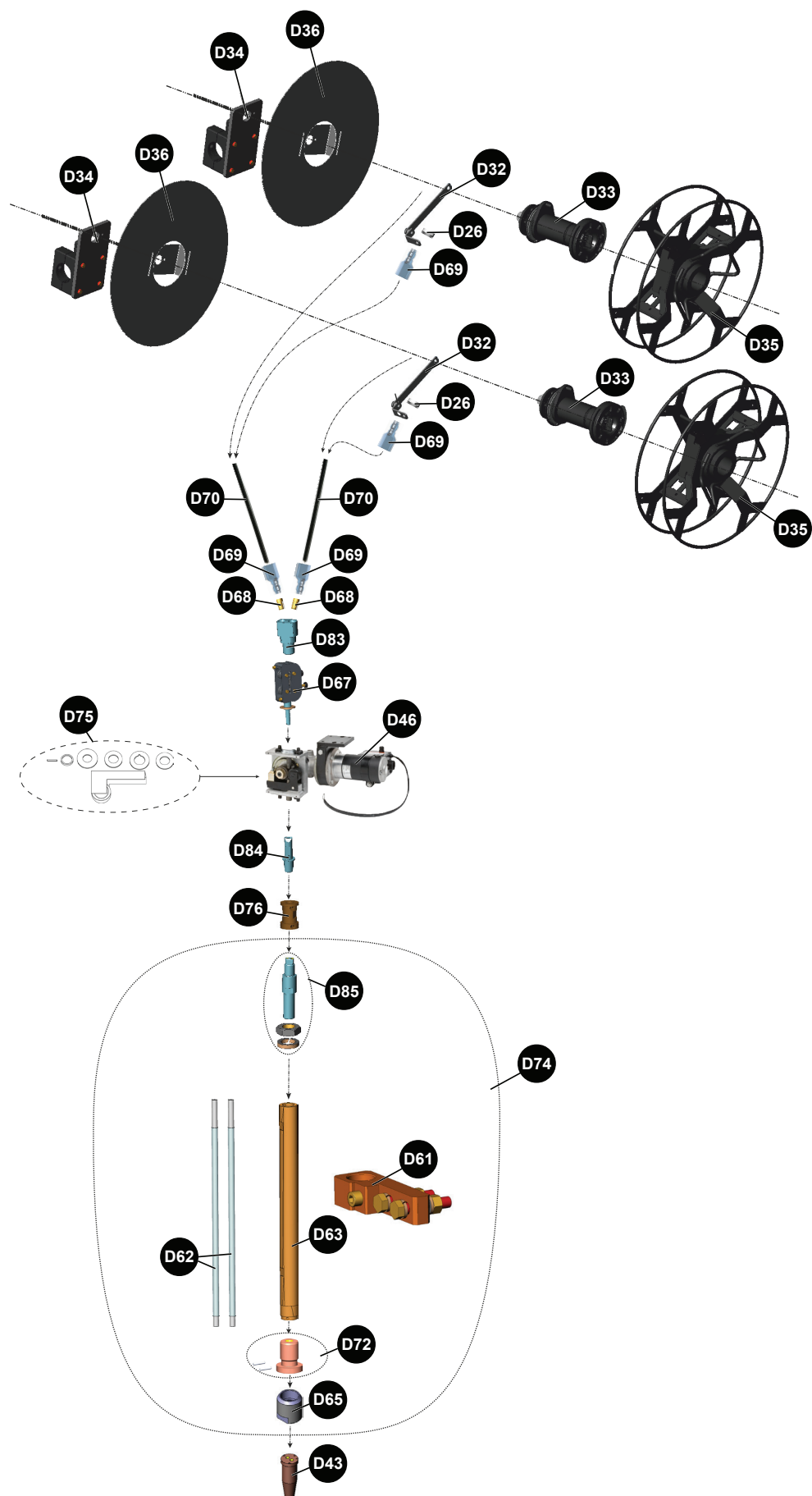
Nr ozn.	Nr kat.	Za- pas	Za- mó- wie- nie	Opis
D26	W000379507			Pierścień oporowy
D27	W000379485			Zespół łączący osłonę (> 1,6 mm)
D28	W000382072			Ośłona drutu (> 1,6 mm)
D32	W000315701			Wspornik mocujący osłonę
D33	W000149164			Oś zwoju podajnika drutu
D34	W000139679			Wspornik osi zwoju drutu
D35	W000315086			Uchwyt wieńca drutu AS Ø 450 (dla zwoju 25 kg)
D36	W000100148			Ośłona zwoju Ø 450 (dla zwoju 25 kg)
D39	K1733-5			Prostownica drutu
D46	K2312-2			Podajnik drutu MAXsa 29 + formowarka drutu (D39)
D47	K209A			Podawarka drutu NA-3SF / NA-4F Ø 2,4 do 5,6 mm
	K209B			Podawarka drutu NA-3SF / NA-4F Ø 1,6 do 2,4 mm
D48	K347A			Podawarka drutu NA-5SF Ø 2,4 do 5,6 mm
	K347B			Podawarka drutu NA-5SF Ø 1,6 do 2,4 mm
D50	AS-WS-95094257			Łączenie
D61	W000379770			Opaska zasilacza prądowego
D62	W000379499			Przewód na drut 2,4 mm z izolacją
	W000379498			Przewód na drut 3,2 do 5 mm z izolacją
D63	W000379771			Korpus prostego palnika
D64	AS-WS-95094247			Pierścień pojedynczego drutu 2,4 mm
	AS-WS-95094248			Pierścień pojedynczego drutu 3,2 do 5 mm
D65	AS-WS-95094245			Nakrętka mocująca dyszy HD
D66	W000377231			Dysza na drut pojedynczy Ø2,4 mm HD
	W000377232			Dysza na drut pojedynczy Ø3,2 mm HD
	W000377233			Dysza na drut pojedynczy Ø4 mm HD
	W000377234			Dysza na drut pojedynczy Ø5 mm HD
D73	AS-WS-95094225			Podstawa palnika na drut pojedynczy Ø2,4 mm HD
	AS-WS-95094228			Podstawa palnika na drut pojedynczy Ø3,2 do 5 mm HD
D79	P95094177			Końcówka pojedynczego drutu Ø 31,5 – zacisk Ø19
D80	AS-WP-95094226			Ośłona pojedynczego drutu Ø 2,4 mm + nakrętka + podkładka
	AS-WP-95094229			Ośłona pojedynczego drutu Ø 3,2 do 5 mm + nakrętka + podkładka

- Jeśli zamawiasz części, podaj ich ilość i zanotuj numer swojej maszyny w polu poniżej.

CE	Type	<input type="text"/>
Matricule		<input type="text"/>

TYP:	<input type="text"/>
Numer ewidencyjny:	<input type="text"/>

2 – Montaż z drutem podwójnym „Heavy Duty (HD)”:



✓	normalnie w zapasach
✗	brak w zapasach
	na zamówienie

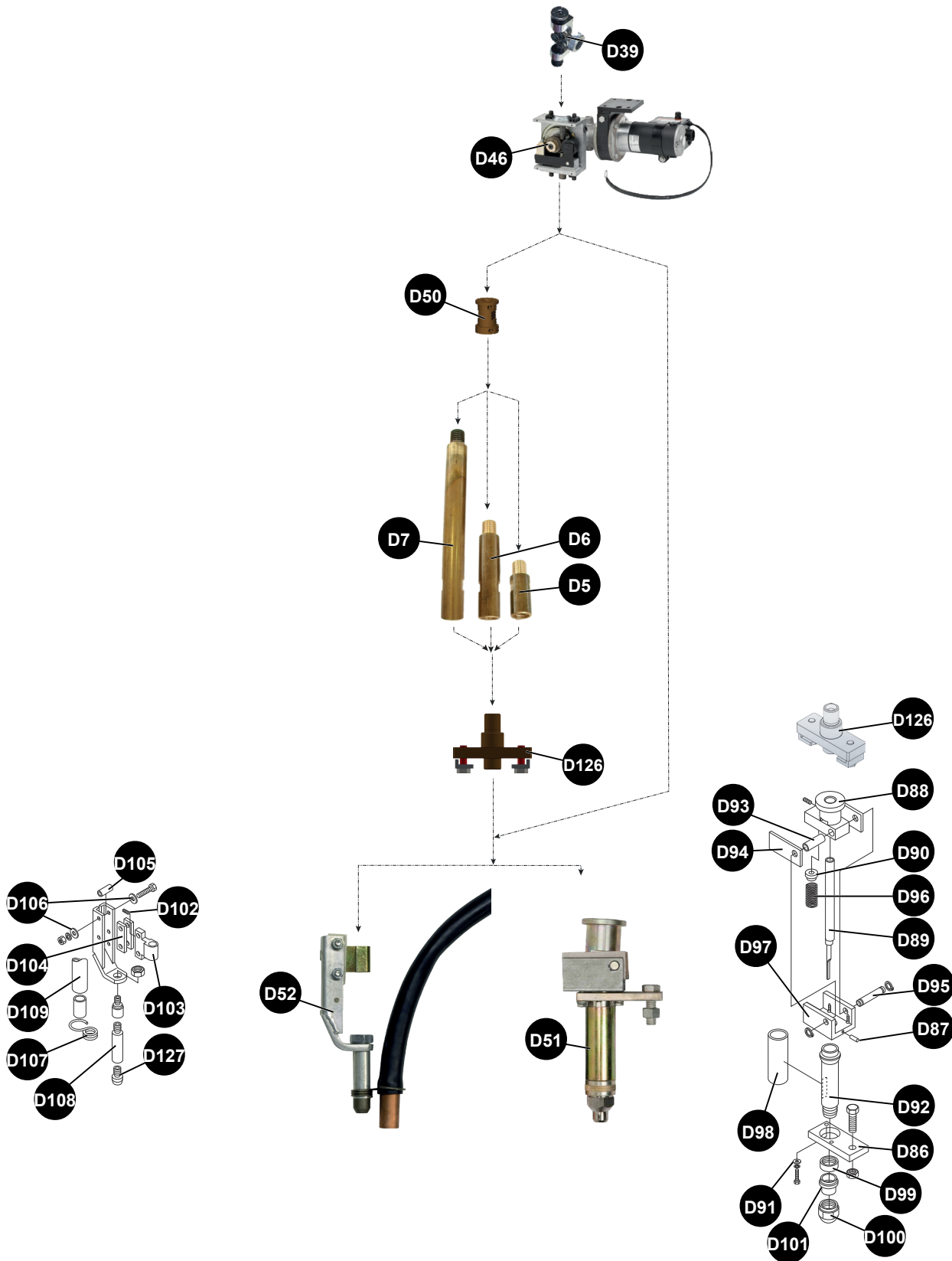
Nr ozn.	Nr kat.	Za- pas	Za- mó- wie- nie	Opis
D26	W000379507			Pierścień oporowy
D32	W000315701			Wspornik mocujący osłonę
D33	W000149164			Oś zwoju podajnika drutu
D34	W000139679			Wspornik osi zwoju drutu
D35	W000315086			Uchwyt wieńca drutu AS Ø 450 (dla zwoju 25 kg)
D36	W000100148			Oś zwoju Ø 450 (dla zwoju 25 kg)
D43	W000377229			Dysza drut podwójny Ø2 mm HD
	W000377230			Dysza drut podwójny Ø2,4 mm HD
D46	K2312-2			Podajnik drutu MAXsa 29 + formowarka drutu (D39)
D61	W000379770			Opaska zasilacza prądowego
D62	W000379499			Przewód na drut 2,4 mm z izolacją
D63	W000379771			Korpus prostego palnika
D65	AS-WS-95094245			Nakrętka mocująca dyszy HD
D67	AS-WS-95094184			Prostownica podwójnego drutu
D68	W000379504			Złącze żeńskie EB
D69	W000379503			Złącze męskie do osłony EB
D70	W000379505			Oś osłony EB
D72	AS-WS-95094244			Pierścień podwójnego drutu Ø2 do 2,4 mm
D74	AS-WP-95094231			Podstawa palnika na drut podwójny Ø2 do 2,4 mm HD
D75	KP1888-1			Rolka podwójnego drutu Ø 1,2 do 1,6
	KP1888-2			Rolka podwójnego drutu Ø 1,6 do 2
	KP1889-1			Rolka podwójnego drutu Ø 2,4
	9S514905			
	9ST12146-1			
	9SM8776-6			
	9S513165			
D76	AS-WS-95094257			Łączenie
D83	P95094235			Końcówka wejściowa podwójnego drutu 2,4 mm
D84	AS-WP-95094233			Końcówka wyjściowa podwójnego drutu 2,4 mm
D85	AS-WP-95094232			Oś podwójnego drutu + nakrętka + podkładka

- Jeśli zamawiasz części, podaj ich ilość i zanotuj numer swojej maszyny w polu poniżej.

CE Type	<input type="text"/>
Matricule	<input type="text"/>

TYP:	<input type="text"/>
Numer ewidencyjny:	<input type="text"/>


1 - Montaż z pojedynczym drutem do zastosowań „intensywnych” Ø 2,4-5,8 mm, łuk kryty:



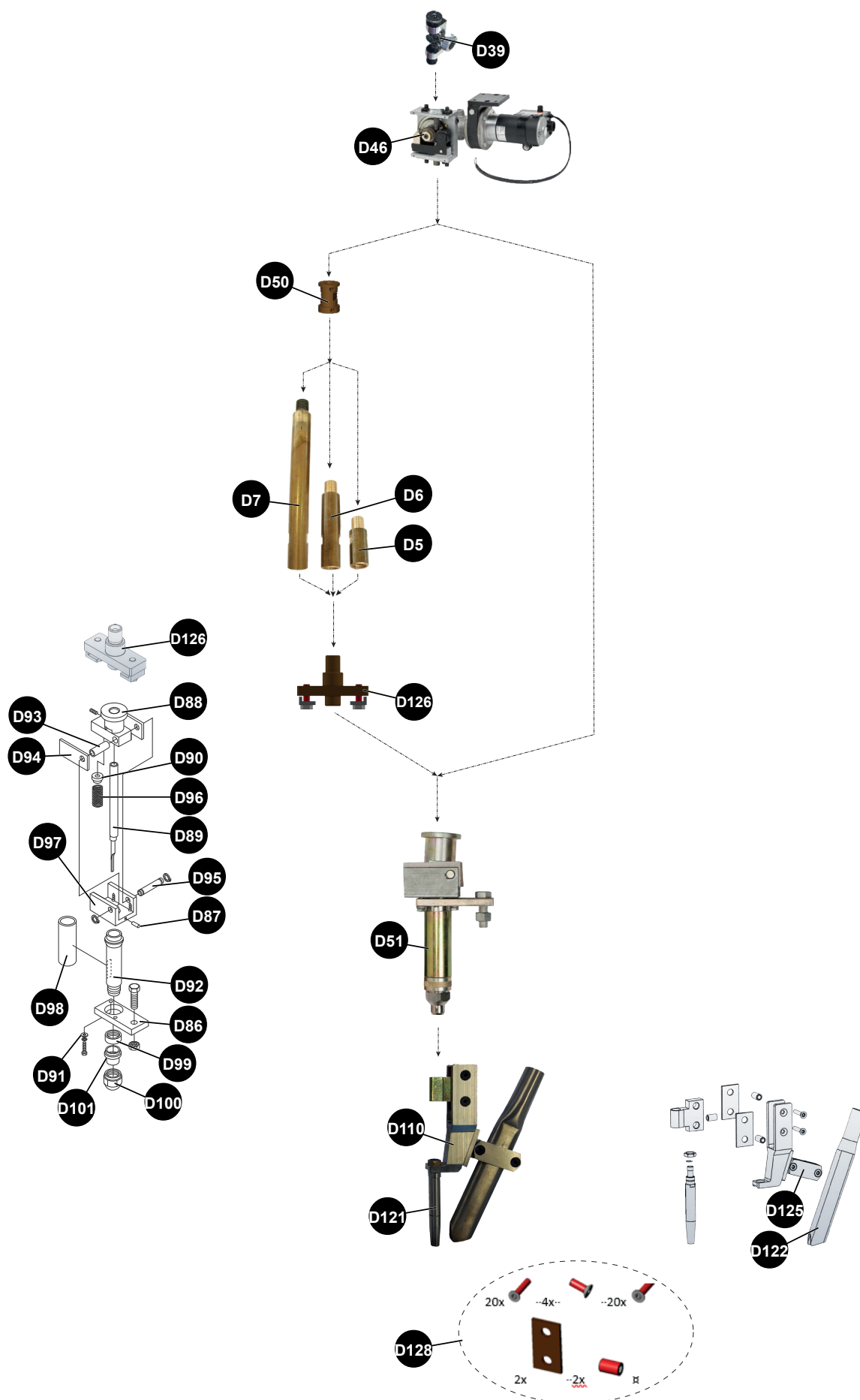
✓	normalnie w zapasach
X	brak w zapasach
	na zamówienie

Nr ozn.	Nr kat.	Zapas	Za- mó- wie- nie	Opis
D5	W000234774			Przedłużacz prosty l=50 mm
D6	W000234775			Przedłużacz prosty l=100 mm
D7	W000234776			Przedłużacz prosty l=200 mm
D39	K1733-5			Prostownica drutu
D46	K2312-2			Podajnik drutu MAXsa 29 + formowarka drutu (D39)
	KP1899			Zestaw rolek napędowych
	KP1899-1			Rolka napędowa 2,7–5,5 mm
	KP1899-2			Rolka napędowa 1,6–2–2,4 mm
	KP1899-3			Rolka napędowa 0,9–1,2–1,3mm
D50	AS-WS-95094257			Łączenie
D51	K148A			Palnik LSO Ø 2,4 do 3,2 mm
	K148B			Palnik LSO Ø 4 do 4,8 mm
D52	K149-5/32			Rozszerzenie Ø 4
D86	9SS12576			Płytką przyłączeniową
D87	9ST9967-35			Zawlecza
D88	9SM10340-1			Korpus sworznia
D89	KP1974-1			Zmontowana prowadnica drutu, 3/32, .120, 1/8
	KP1974-2			Zmontowana prowadnica drutu, 5/32, 3/16
D90	9ST12157			Izolacja dystansowa
D91	9SS9262-23			Podkładka płaska
D92	9SM11327			Korpus dyszy
D93	9ST7028-51			Rura izolacyjna
D94	9SS12579			Izolacja
D95	9ST12158			Oś sworznia
D96	9ST10247-8			Sprężyna
D97	9SS13762			Uchwyt dyszy
D98	9SS7748-64			Wieczko z okienkiem
D99	9SS13805			Opaska zabezpieczająca drut
D100	9SS13804			Opaska dyszy
D101	KP1973-1			Końcówka dyszy
D102	9SS13758			Blok montażowy
D103	9SS13757			Zespół ramienia przedłużającego
D104	9ST8477-16			Izolacja
D105	T11851-3			Rura izolacyjna
D106	S9262-23			Podkładka płaska
D107	9ST12929			Opaska zaciskowa do rury przepływowej
D108	KP1975-2			Przedłużenie rury
D109	9SS7748-35			Rura przepływowa
D126	AS-WS-95093460			Zestaw adaptacyjny K148
D127	KP1976-1			Rura prowadząca przedłużenie
	KP1976-3			Rura prowadząca przedłużenie

- Jeśli zamawiasz części, podaj ich ilość i zanotuj numer swojej maszyny w polu poniżej.

 Type <input type="text"/> Matricule <input type="text"/>	→	TYP:
	→	Numer ewidencyjny:

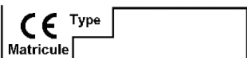
2 - Montaż z pojedynczym drutem do zastosowań „long stick out” Ø 4 mm:

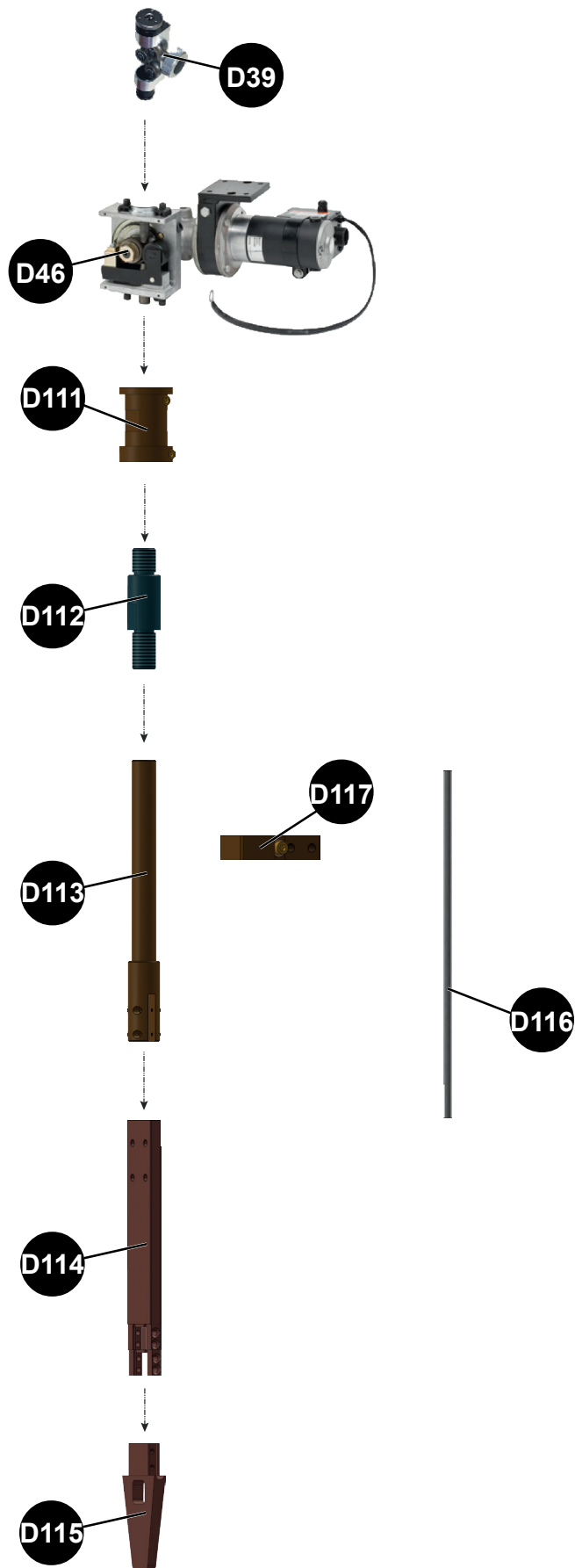


✓	normalnie w zapasach
X	brak w zapasach
	na zamówienie

Nr ozn.	Nr kat.	Zapasy	Za- mó- wie- nie	Opis
D5	W000234774			Przedłużacz prosty l=50 mm
D6	W000234775			Przedłużacz prosty l=100 mm
D7	W000234776			Przedłużacz prosty l=200 mm
D39	K1733-5			Prostownica drutu
D46	K2312-2			Podajnik drutu MAXsa 29 + formowarka drutu (D39)
D50	AS-WS-95094257			Łączenie
D51	K148A			Palnik LSO Ø 2,4 do 3,2 mm
	K148B			Palnik LSO Ø 4 do 4,8 mm
D86	9SS12576			Płytkę przyłączeniową
D87	9ST9967-35			Zawlecza
D88	9SM10340-1			Korpus sworznia
D89	KP1974-1			Zmontowana prowadnica drutu, 3/32, .120, 1/8
	KP1974-2			Zmontowana prowadnica drutu, 5/32, 3/16
D90	9ST12157			Izolacja dystansowa
D91	9SS9262-23			Podkładka płaska
D92	9SM11327			Korpus dyszy
D93	9ST7028-51			Rura izolacyjna
D94	9SS12579			Izolacja
D95	9ST12158			Oś sworznia
D96	9ST10247-8			Sprężyna
D97	9SS13762			Uchwyt dyszy
D98	9SS7748-64			Wieżko z okienkiem
D99	9SS13805			Opaska zabezpieczająca drut
D100	9SS13804			Opaska dyszy
D101	KP1973-1			Końcówka dyszy
D110	AS-WP-95093400			Podstawa rozszerzenia LSO
D121	AS-WP-95093408			Dysza LSO lutowana, długość 110 mm
D122	AS-WW-95093420			Dysza zasilająca
D125	AS-WS-95093425			Uchwyt podstawki
D126	AS-WS-95093460			Zestaw adaptacyjny K148
D128	AS-WS-95093426			Zestaw śrub i izolacji do przedłużenia „Long Stick out”

- Jeśli zamawiasz części, podaj ich ilość i zanotuj numer swojej maszyny w polu poniżej.


	→ TYP:
	→ Numer ewidencyjny:



✓	normalnie w zapasach
✗	brak w zapasach
	na zamówienie

Nr ozn.	Nr kat.	Zapas	Za- mó- wie- nie	Opis
D39	K1733-5			Prostownica drutu
D46	K2312-2			Podajnik drutu MAXsa 29 + formowarka drutu (D39)
D47	K209A			Podawarka drutu NA-3SF / NA-4F Ø 2,4 do 5,6 mm
	K209B			Podawarka drutu NA-3SF / NA-4F Ø 1,6 do 2,4 mm
D48	K347A			Podawarka drutu NA-5SF Ø 2,4 do 5,6 mm
	K347B			Podawarka drutu NA-5SF Ø 1,6 do 2,4 mm
D111	AS-WS-95094257			Łączenie
D112	AS-WS-95094251			Złącze palnika
D113	AS-WS-95094252			Uchwyt palnika
D114	AS-WS-95094253			Palnik LG200
D115	W000378020			Końcówka stykowa 4,0 mm
	W000378027			Końcówka stykowa 3,2 mm
D116	AS-WS-95094254			Przewód
D117	AS-WS-95094255			Zasilacz prądowy
	AS-WS-95094256			Torebka ze śrubami

- Jeśli zamawiasz części, podaj ich ilość i zanotuj numer swojej maszyny w polu poniżej.

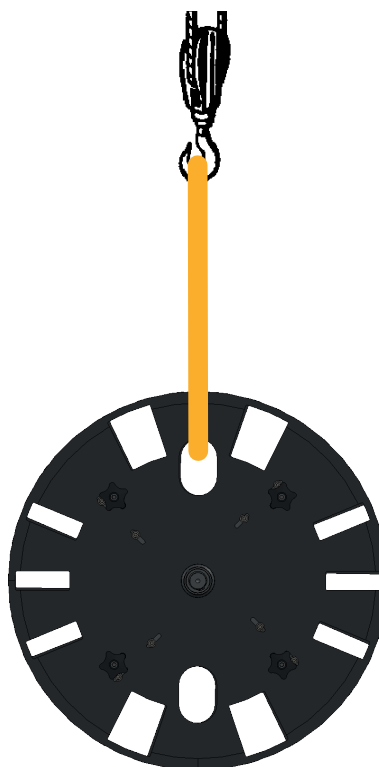
 Type <input type="text"/> Matricule <input type="text"/>	→	TYP:
	→	Numer ewidencyjny:

1 – Montaż zwoju 100 kg



- » Prace przy zwoju i jego podporze muszą być wykonywane przez osoby doświadczone i przeszkolone w zakresie ryzyk związanych z maszyną.
- » Prace przy zwoju i jego podporze muszą być wykonywane przy odłączonych wszystkich źródłach zasilania. Odłączanie i blokowanie za pomocą kłódki wszystkich źródeł zasilania jest obowiązkowe.
- » **UWAGA:** Wszelkie prace na wysokości (konserwacja, naprawy itp.) muszą być wykonywane przy użyciu odpowiednich urządzeń podnoszących.
- » W strefie roboczej obowiązkowe jest noszenie środków ochrony indywidualnej i odzieży ochronnej zakrywającej ciało, bez krawata oraz zakrywanie włosów.

1

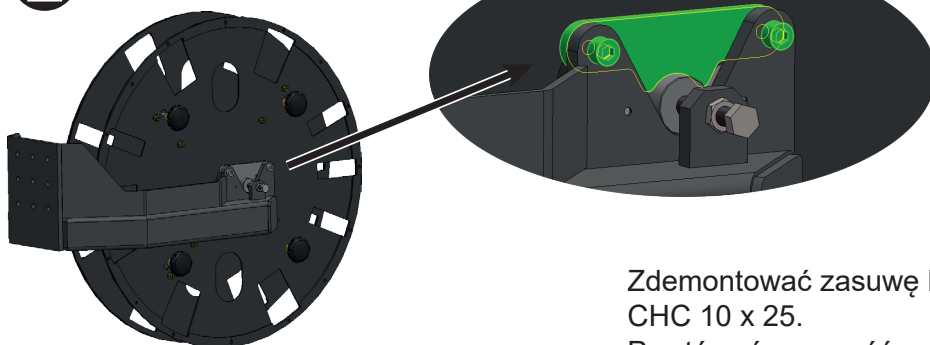


Zamocować zawiesia do wspornika zwoju.

* Ciężar ze zwojem pełnym: 130 daN

* Ciężar ze zwojem pustym: 30 daN

2

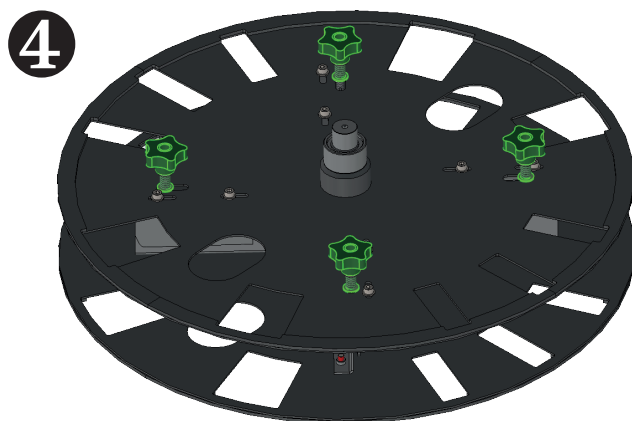
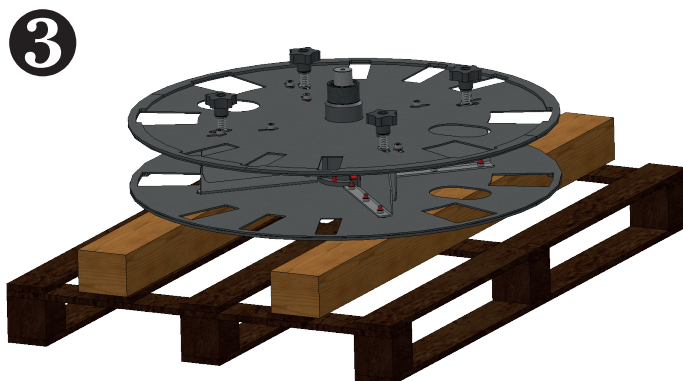


Zdemontować zasuwę blokady, wykręcając 2 śruby CHC 10 x 25.

Powtórzyć czynność po drugiej stronie.

Zdemontować wspornik zwoju.

Ułożyć całość na płasko na podporze (np. palecie).

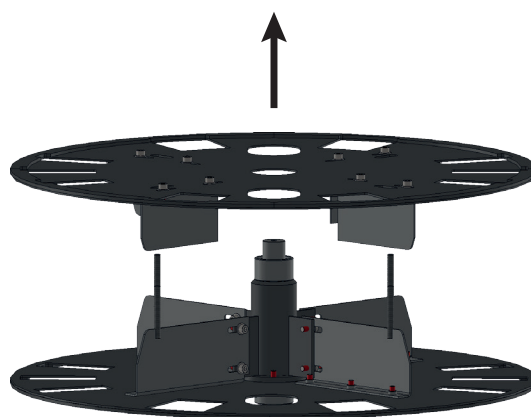


Odkręcić 4 pokrętki, a następnie zdjąć sprężyny i podkładki w celu zwolnienia trzpieni.



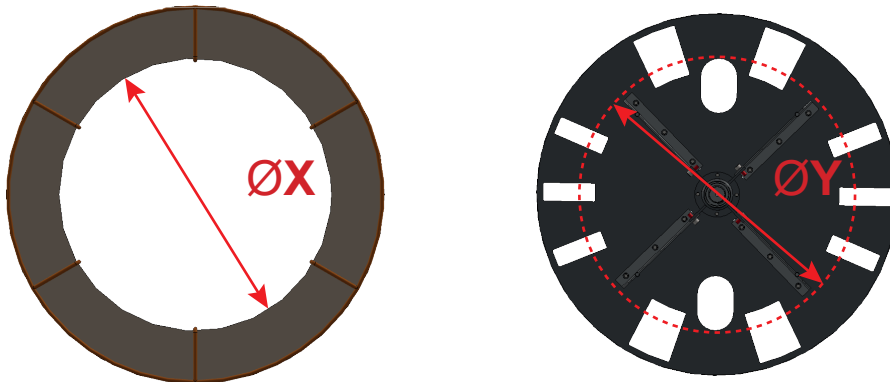
5

Podnieść część górną wspornika zwoju.

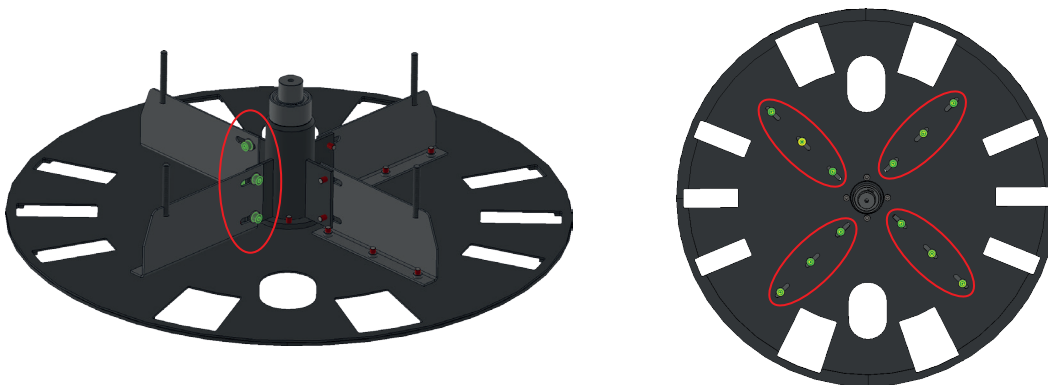


6 Jeżeli zwój jest pusty, zdjąć go, a następnie założyć zwój drutu.

UWAGA: Należy obowiązkowo sprawdzić, czy średnica zwoju jest zgodna z regulacją wspornika zwoju ➔ $\varnothing X = \varnothing Y$.



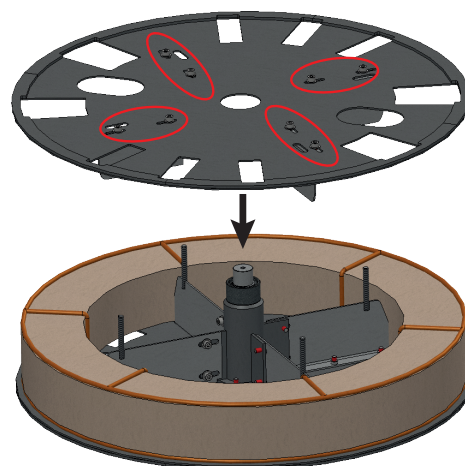
Regulacja odbywa się przez poluzowanie 20 śrub CHC M8 x 20 w dolnej części wspornika zwoju i dopasowaniu 4 przegród środkujących. Taką samą regulację należy wykonać w górnej części wspornika zwoju (8 śrub CHC M8 x 20).



7

Zamontować zwój drutu i dokręcić 20 śrub CHC 10 x 25.

8 śrub części górnej można dokręcać dopiero po zamontowaniu części górnej.

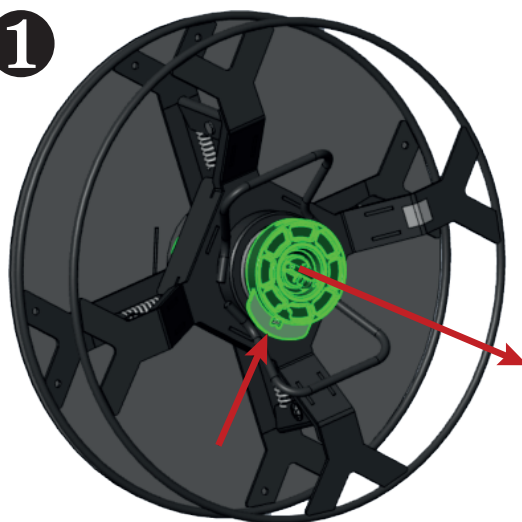


8 Wykonać montaż w odwrotnej kolejności.



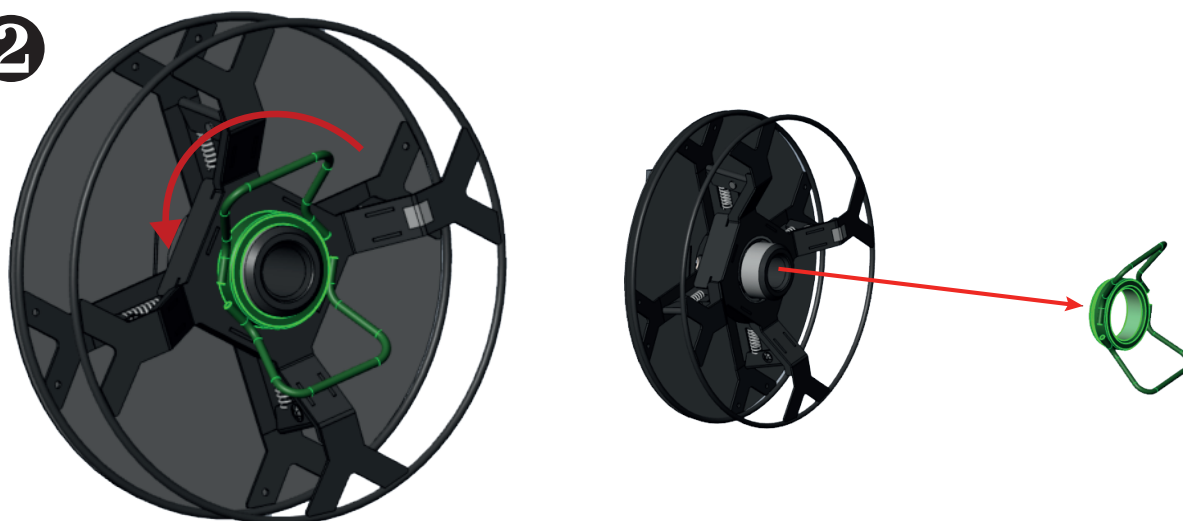
- » Prace przy zwoju i jego podporze muszą być wykonywane przez osoby doświadczone i przeszkolone w zakresie ryzyk związanych z maszyną.
- » Prace przy zwoju i jego podporze muszą być wykonywane przy odłączonych wszystkich źródłach zasilania. Odłączanie i blokowanie za pomocą kłódki wszystkich źródeł zasilania jest obowiązkowe.
- » **UWAGA:** Wszelkie prace na wysokości (konserwacja, naprawy itp.) muszą być wykonywane przy użyciu odpowiednich urządzeń podnoszących.
- » W strefie roboczej obowiązkowe jest noszenie środków ochrony indywidualnej i odzieży ochronnej zakrywającej ciało, bez krawata oraz zakrywanie włosów.

1

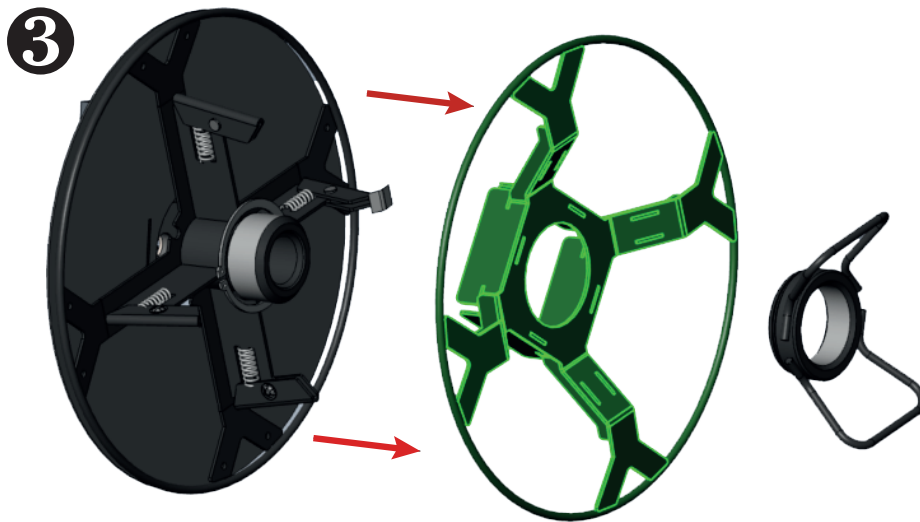


Nacisnąć i zdjąć element blokujący K162-1.

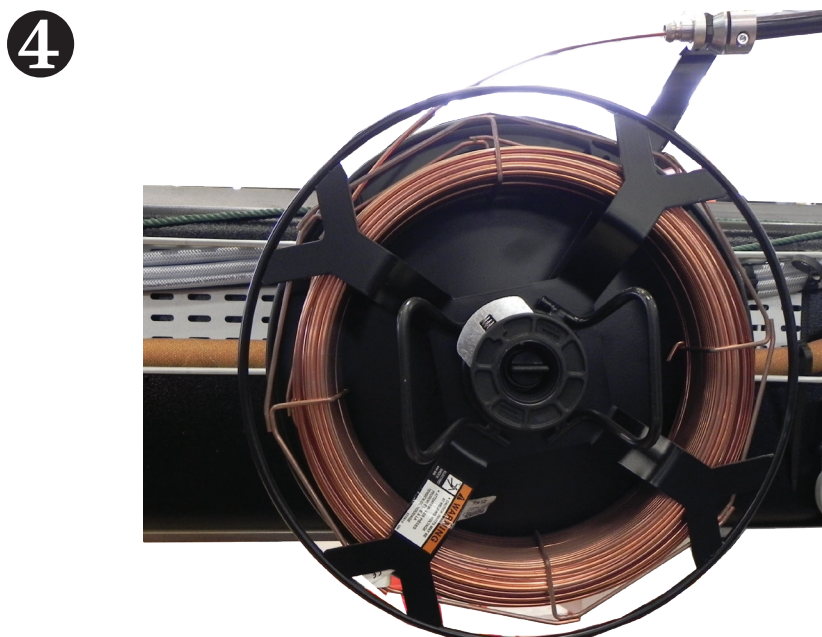
2



Odkręcić i zdjąć nakrętkę zaciskową 95093534.



Zdemontować wspornik zwoju.



Zamontować zwoj drutu i wykonać montaż w odwrotnej kolejności.

