

PANTALLAS CON PURIFICADORES DE AIRE

PAPR

SERIE EUROPUREPLUS™



www.lincolnelectric.es

LINCOLN®
ELECTRIC

SOLUCIÓN DE PROTECCIÓN RESPIRATORIA DE LINCOLN ELECTRIC – PAPR

GAMA EuropurePLUS™ Clase TH3

Protección versátil con valor añadido y modularidad!

Protección ergonómica e inteligente. Seguridad totalmente integrada, con opciones de protección respiratoria de cabeza, ojos y piel. Diseñados para trabajar juntos y ofrecer la máxima comodidad.



SOLDADURA/CORTE/
AMOLADO



WAVE 3.0 LS

ver página 3



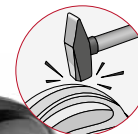
5500 LS

ver página 7

CORTE/
AMOLADO



CARCASA
DURA



CLEAR

ver página 14



LE FACE SHIELD

ver página 11

EuropurePLUS™ WAVE 3.0 LS

NUEVO

PANTALLA CON PURIFICADOR DE AIRE Clase TH3

El filtro EuropurePLUS™ WAVE 3.0 LS ofrece **la máxima claridad óptica 1/1/1, garantizando un grado uniforme de oscurecimiento y una visión clara del baño de fusión desde cualquier ángulo.** El caudal de aire se dirige desde la parte superior de la pantalla, y la ventilación lateral adicional a ambos lados proporciona una mayor comodidad de trabajo y una mejor refrigeración.

Peso: 635 + 1020 g

**SOLDADURA, CORTE,
AMOLADO**



Incluye

- EuropurePLUS™ WAVE 3.0 LS con purificador de aire automático
- Pantalla con purificador
- Lente cubierta frontal x5
- Lente cubierta interior x2
- Pre-filtro
- Filtro P3
- Batería de iones de litio
- Pantalla anti-proyecciones
- Cargador batería
- Manguera con funda
- Cinturón acolchado, Cubre cabeza, Correas de hombro
- Indicador de caudal de aire
- Bandana
- Pegatinas adhesivas
- Bolsa de viaje



**CLARIDAD
ÓPTICA DE
PRIMER NIVEL
1/1/1**

**EUROPURE PLUS™
WAVE 3.0 LS**
(incluido purificador)

W403677

**SISTEMA DE
VENTILACIÓN
INTELIGENTE**

ver página 17

EN ISO 16321-1:2022, EN ISO 16321-2:2021, EN 12941 TH3

Certificación CE

(EU) 2016/425 (PPE) 2011/65/EU (ROHS)



Pantalla



Purificador



Lente auto-oscureciente de gran dimensión

La lente de oscurecimiento automático de **6 014 mm²** proporciona un amplio campo de visión para aumentar la versatilidad y el control del operario.



ver página 6

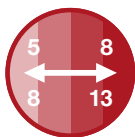
EuropurePLUS™ **WAVE 3.0 LS**

BOTÓN EXTERIOR PARA AMOLADO

El botón de amolado externo de bajo perfil proporciona una transición perfecta entre el modo de soldadura y el de amolado



Tono variable



Sensores de arco



Clase óptica



TIG con bajos amps



Modo de amolado / Control de tono



Velocidad cambio de tono



Confort



Área de visión



Clase



EuropurePLUS™ WAVE 3.0 LS

Aplicaciones	Clasificación claridad óptica	Velocidad cambio de tono [s]	Número de sensores de arco	Control de tono variable	Tecnología óptica	Capacidad para Lente de Aumento	Tono modo amolado / Control	Clase Amp. TIG	Control de sensibilidad de la luz	Control Retardo Oscuro a Claro [s]	Tamaño del cartucho [mm]	Campo de visión del filtro [mm]
Soldadura, Corte, Amolado	1/1/1	1/25,000	4	5-13 / digital	Tecnología Light Shade	Sí	DIN 3 / Exterior	≥ 2 A / DC ≥ 2 A / AC	Variable	0,05-1,0 totalmente ajustable	133 x 114	97 x 62

Atalaje perfeccionado

- La diadema frontal suave y acolchada ayuda a eliminar los puntos de presión
- Dos correas superiores ajustables para la cabeza ayudan a distribuir el peso para una mayor comodidad
- La banda de cabeza trasera ajustable con trinquete permite al operario ajustar la tensión
- Ajustes de giro y deslizamiento hacia delante y hacia atrás



Cubre cabeza comfortable

- Algodón ignífugo y resistente al agua con tacto super suave.
- Buenas propiedades de sellado para garantizar la creación de un estado de presión micropositiva en la máscaras de protección
- Fácilmente reemplazable mediante cierre de velcro.
- Dos pequeños cordones



MEJORA LA
VISIBILIDAD

REDUCE LA
FATIGA OCULAR

PROPORCIONA UNA MAYOR
VISIÓN Y CLARIDAD DEL
BAÑO DE SOLDADURA

Tecnología Light Shade

Perfecta claridad óptica 1/1/1/1

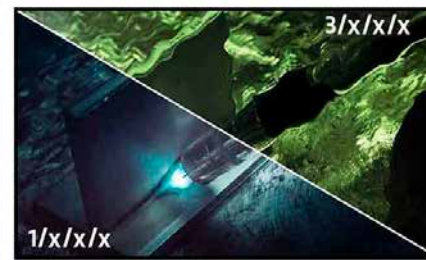


Filtro de soldadura **Light Shade**

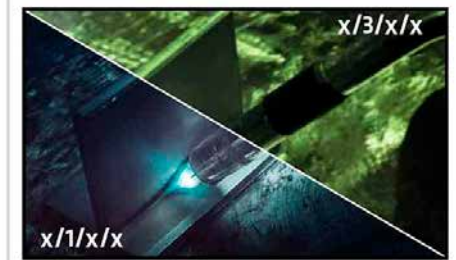


Filtro de soldadura **anterior**

Eliminación de la distorsión



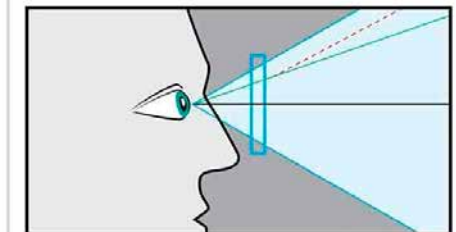
Eliminación de la borrosidad



Sombra uniforme



Rendimiento angular constante



Sombra consistente en todos los ángulos

EuropurePLUS™ 5500 LS

PANTALLA CON PURIFICADOR DE AIRE Clase TH3

La pantalla EuropurePLUS™ 5500 LS con purificador de aire automático cuenta con un sistema de caudal de aire inteligente y viene equipada con filtro para amolado, ventanas laterales y **una lente con la exclusiva tecnología Light Shade de auto-oscurcimiento.**

Peso de la pantalla: 793g

**SOLDADURA, CORTE,
AMOLADO**



Incluye

- EuropurePLUS™ 5500 LS con Purificador de Aire Automático
- 5pcs lente cubierta frontal
- 2pcs lente cubierta interior
- 1 juego de cubierta lentes laterales
- 2 piezas Pre-filtro
- 2 piezas Filtro P3
- Batería de iones de litio
- 2 piezas Pantalla anti-proyecciones
- Cargador batería
- Manguera con funda
- Cinturón acolchado
- Cubre cabeza
- Bolsa de viaje
- Correas de hombro
- Bandana
- Indicador de caudal de aire
- Pegatina adhesiva



**MÁXIMO
CAMPO DE
VISIÓN**



**EUROPURE PLUS™
5500 LS**
(incluido purificador)

W403676

EN ISO 16321-1:2022, EN ISO 16321-2:2021,
EN 12941 TH3

Certificación CE

(EU) 2016/425 (PPE) 2011/65/EU (ROHS)



Pantalla



Purificador



**SISTEMA DE
VENTILACIÓN
INTELIGENTE**

ver página 17

Lente auto-oscoreciente de gran dimensión

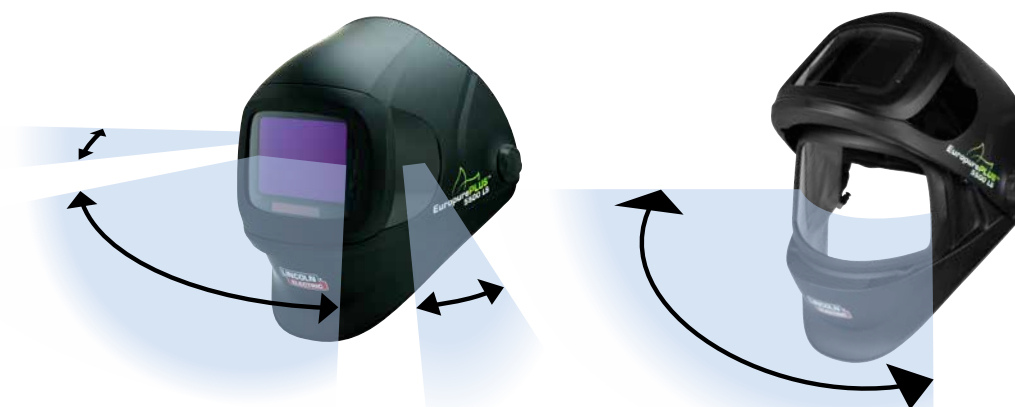
EuropurePLUS™ 5500 LS

La lente de oscurecimiento automático de **8 025 mm²** proporciona un amplio campo de visión para aumentar la versatilidad y el control del operario.



MÁXIMO CAMPO DE VISIÓN

El filtro transparente integrado para amolado y las ventanas laterales de tono 5 aumentan el campo de visión tanto en la posición abierta como en la cerrada, para mejorar la productividad y la seguridad.



Ajustes de oscurecimiento

Protección adaptada a cada tarea:

- Modo amolado: fijo en nivel de oscurecimiento 3,
- Modo de corte: regulable en un rango de 5 a 8,
- Modo de soldadura: regulable en un rango de 9 a 13

Modo amolado

- Ideal para trabajos de amolado y montaje. Disfrute de una visión clara y sin oscurecimiento, sin interrupciones.

Control de sensibilidad

- Ajuste con precisión el sensor para adaptarlo a su método de soldadura y a las condiciones de trabajo, obteniendo así un rendimiento óptimo.

Función de retardo

- Evita que la lente cambie demasiado pronto al modo claro, ideal cuando la pieza de trabajo sigue caliente y al rojo vivo.

Nuevas funciones

EuropurePLUS™ 5500 LS

Modo oscuro

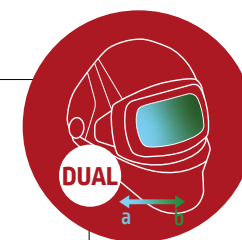
- Posibilidad de utilizar el filtro como cristal tintado pasivo. Sin auto-oscorecimiento: protección uniforme y fiable.



Pantalla bicolor

A elegir entre dos tonos:

- Un tono blanquecino que proporciona una visión más clara y natural
- Tono verdoso para una visibilidad tradicional en la soldadura



Modo mixto

Diseñado para soldadura por puntos y aplicaciones de alta intensidad. Reduce la fatiga ocular causada por cambios bruscos de oscurecimiento.

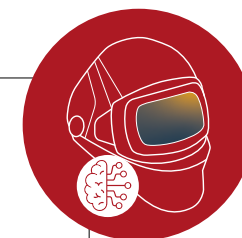
Cambio de oscurecimiento en tres etapas:

- Retardo del cambio de tono de oscuro a intermedio
- Aclaramiento suave y gradual
- Retraso en el paso del modo intermedio al modo claro



Modo inteligente

- Deja que el casco piense por ti. El filtro ajusta automáticamente el grado de oscurecimiento en tiempo real en función de la intensidad de la corriente de soldadura.



Velocidad cambio de tono



Confort



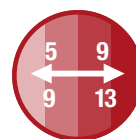
Área de visión



Clase



Tono variable



Sensores de arco



Clase óptica



TIG con bajos amps



Modo de amolado / Control de tono



EuropurePLUS™ 5500 LS

Aplicaciones	Clasificación claridad óptica	Velocidad cambio de tono [s]	Número de sensores de arco	Control de tono variable	Tecnología óptica	Capacidad para Lente de Aumento	Tono modo amolado / Control	Clase Amp. TIG	Control de sensibilidad de la luz	Control Retardo Oscuro a Claro [s]	Tamaño del cartucho [mm]	Campo de visión del filtro [mm²]
Soldadura, Corte, Amolado	1/1/1	1/25,000	4+2	Digital; 5-13; DIN 16	Tecnología Light Shade	Sí	DIN 3 / FLIP UP	≥ 2 A /DC ≥ 2 A /AC	Continuo	0,1-1,0 totalmente ajustable	156 x 123	8025

Atalaje perfeccionado

- Correa ajustable
- El arnés multiteje y la parte trasera pueden ajustarse para adaptarse a las necesidades de las distintas formas de cabeza (distancia, tensión/ soltura, ajuste a la parte superior de la cabeza, fuerza de rotación y rango de rotación)
- El arnés almohadado elimina los puntos de presión y distribuye uniformemente el peso del protector facial para ofrecer comodidad durante todo el día

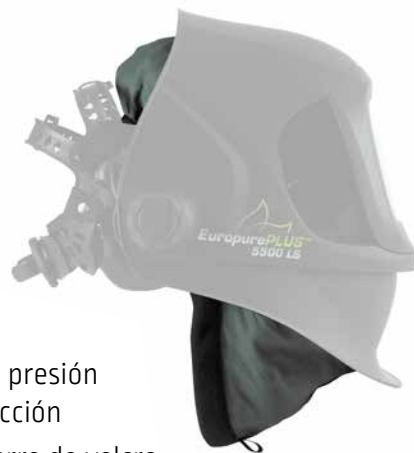
FÁCIL AJUSTE
de deslizamiento
hacia delante y
hacia atrás

BLOQUEO DE
LA POSICIÓN
VERTICAL



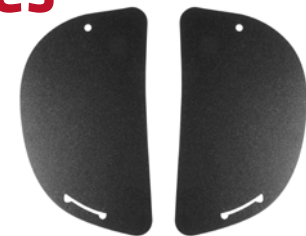
Cubre cabeza confortable

- Algodón ignífugo y resistente al agua con tacto super suave.
- Buenas propiedades de sellado para garantizar la creación de un estado de presión micropositiva en la máscaras de protección
- Fácilmente reemplazable mediante cierre de velcro.
- Dos pequeños cordones



Cubiertas para ventanas laterales

- Se utilizan para bloquear la luz que pueda entrar por las ventanas laterales.
- Ligeras y fáciles de instalar



EuropurePLUS™ LE FACE SHIELD

PANTALLA CON PURIFICADOR DE AIRE Clase TH3



Pantalla



Purificador

La pantalla con purificador de aire EuropurePLUS™ LE FACE SHIELD cuenta con un sistema de purificación de aire inteligente, **máscara de protección** profesional integrada de **doble revestimiento**. La dirección del caudal de aire puede modificarse mediante el regulador de dirección del viento integrado para garantizar un confort óptimo.

Peso de la pantalla: 120 g

**AMOLADO, SOLDADURA
FUERTE, OXICORTE**



Incluye

- EuropurePLUS™ LE FACE SHIELD con Purificador de Aire Automático
- 1 Pre-filtro
- 1 Filtro P3
- Batería de iones de litio
- 1 Pantalla anti-proyecciones
- Cargador batería
- Manguera con funda
- Cinturón acolchado
- Cubre cabeza
- Correas de hombro
- Indicador de caudal de aire
- Bolsa de viaje
- Mascarilla de protección TONO 5

**90%
MÁS GRUESA**

que una máscaras
de protección
tradicional

**AJUSTE DE LA
DIRECCIÓN DEL
CAUDAL DE AIRE**



**SISTEMA DE
VENTILACIÓN
INTELIGENTE**

ver página 17

**EUROPURE PLUS™
LE FACE SHIELD**
(incluido purificador)

W403679

EN 166:2022 EN 12941:1998
+ A1:2003 + A2:2008

Certificación CE
(EU) 2016/425 (PPE) 2011/65/EU (ROHS)

Máscara de protección CLEAR

EuropurePLUS™ **LE FACE SHIELD**

- Visión clara y de alta resolución
- Lentes anti-arañazos
- Protección reforzada
- Lentes de policarbonato transparente de alta resistencia
- Sin distorsión de la visión
- Alto índice de transmisión de la luz
- Buena resistencia al desgaste



**LENTE
TRANSPARENTE**

WP403679-1

Número de tonos del **filtro ultravioleta** con buen reconocimiento del color: **3-1,2**

Clase óptica **1**

Lente de alta densidad resistente a los impactos

protege contra los golpes a alta velocidad

Lentes de policarbonato de alta calidad tienen una claridad óptica excelente, lo que proporciona una visión clara y sin obstrucciones.

Resistencia al impacto intensidad media: **B**

El Tono 5 IR protege de la luz infrarroja en el amolado, soldadura fuerte o aplicaciones de corte

Máscara de protección TONO 5

- Alta resolución
- Lentes anti-arañazos
- Sin distorsión de la visión
- Alto índice de transmisión de la luz
- Buena resistencia al desgaste



LENTE TONO 5

WP403679-2



Atalaje perfeccionado

- Correa ajustable
- El arnés multiuje y la parte trasera pueden ajustarse para adaptarse a las necesidades de las distintas formas de cabeza (distancia, tensión/ soltura, ajuste a la parte superior de la cabeza, fuerza de rotación y rango de rotación)
- El arnés almohadado elimina los puntos de presión y distribuye uniformemente el peso del protector facial para ofrecer comodidad durante todo el día

FÁCIL AJUSTE de deslizamiento hacia delante y hacia atrás

BLOQUEO DE LA POSICIÓN VERTICAL



EuropurePLUS™ **LE FACE SHIELD**



Cubre cabeza comfortable

- El tejido tiene una buena resistencia al agua y al fuego, así como buenas propiedades de sellado, lo que garantiza la creación de un efecto de presión microaditiva en la máscaras de protección.
- Algodón ignífugo y resistente al agua con tacto super suave
- Fácilmente reemplazable mediante cierre de velcro

EuropurePLUS™ **CLEAR**

PANTALLA CON PURIFICADOR DE AIRE **Clase TH3**



Pantalla

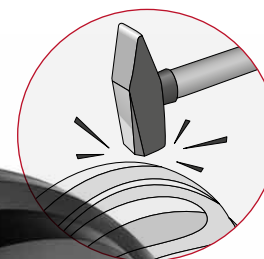


Purificador

EuropurePLUS™ **CLEAR** es la solución de diseño moderno a la protección con **alta resistencia a los impactos**. EuropurePLUS™ **CLEAR** combina la cobertura facial con un amplio campo de visión. La dirección del caudal de aire puede modificarse mediante el regulador de dirección del viento integrado para garantizar un confort óptimo.

Peso de la pantalla: 792g

**AMOLADO, SOLDADURA
FUERTE, OXICORTE**



PROTECCIÓN DE LA CABEZA
**GRAN RESISTENCIA
A LOS IMPACTOS**

Incluye

- **EuropurePLUS™ CLEAR con Purificador de Aire Automático**
- 1 pieza Pre-filtro
- 1 pieza Filtro P3
- Batería de iones de litio
- 1 Pantalla anti-proyecciones
- Cargador batería
- Manguera con funda
- Cinturón acolchado
- Cubre cabeza
- Correas de hombro
- Indicador de caudal de aire
- Bolsa de viaje



**SISTEMA DE
VENTILACIÓN
INTELIGENTE**

ver página 17

**AJUSTE DE LA
DIRECCIÓN DEL
CAUDAL DE AIRE**

**EUROPURE PLUS™
CLEAR**
(incluido purificador)

W403678

EN 397:2012+A1:2012 EN 166:2022
EN 12941:1998 + A1:2003 + A2:2008

Certificación CE
(EU) 2016/425 (PPE) 2011/65/EU (ROHS)

Máscara de protección CLEAR

- Policarbonato transparente
- Lentes anti-arañazos
- Visión clara y de alta resolución
- Sin distorsión de la visión
- Alto índice de transmisión de la luz
- Protección reforzada con lentes de policarbonato transparente de alta resistencia
- Buena resistencia al desgaste



LENTE
TRANSPARENTE

Wp403678-10

Lentes tono 5

- Posibilidad de añadir a la cubierta transparente
- Visera de alta intensidad
- Protección contra rayos UV/IR



LENTE
PEQUEÑA
TONO 5 con pivote

Wp403678-16



LENTE GRANDE
TONO 5

Wp403678-17

PROTECCIÓN DE LA CABEZA

- Gran resistencia a los impactos
- Forma compacta
- Centro de gravedad equilibrado

- Protección contra **gotas y proyecciones** de líquidos: **3**
- Protección contra **metales fundidos y sóleos calientes**: **9**
- Resistencia al **impacto intensidad media**: **B**
- Resistencia a **partículas de alta velocidad** a temperaturas extremas: **T**

EuropurePLUS™ CLEAR

- Capacidad de **absorción de impactos** de hasta 5 kN
- Resistencia a la **penetración**
- Resistencia a las **llamas**
- Resistencia del **barboquejo** de hasta 25 daN
- Resistencia a la **penetración a temperaturas extremas** (bajas y altas): resistencia al riesgo de penetración a temperaturas extremas, tanto muy bajas como extremadamente altas.
- Resistencia a la **deformación lateral**
- Resistencia a las **proyecciones de metal fundido**



Atalaje perfeccionado

EuropurePLUS™ CLEAR

- Correa ajustable
- El arnés multiteje y la parte trasera pueden ajustarse para adaptarse a las necesidades de las distintas formas de cabeza (distancia, tensión/ soltura, ajuste a la parte superior de la cabeza, fuerza de rotación y rango de rotación)
- El arnés almohadado elimina los puntos de presión y distribuye uniformemente el peso del protector facial para ofrecer comodidad durante todo el día



FÁCIL AJUSTE
de deslizamiento
hacia delante y
hacia atrás

**BLOQUEO DE
LA POSICIÓN
VERTICAL**



Cubre cabeza comfortable

- El tejido tiene una buena resistencia al agua y al fuego, así como buenas propiedades de sellado, lo que garantiza la creación de un efecto de presión microaditiva en la máscaras de protección.
- Algodón ignífugo y resistente al agua con tacto super suave
- Fácilmente reemplazable mediante cierre de velcro

EuropurePLUS™ PURIFICADOR

EuropurePLUS™ PURIFICADOR



Excelente duración de la batería¹

Los operarios pueden trabajar un turno entero (o más) sin interrupción. El PAPR se suministra con una batería estándar que supera la duración de las baterías de los sistemas de la competencia.

Además, Lincoln Electric ofrece una batería con un tiempo de funcionamiento ampliado de hasta 16 horas. Esta batería adicional proporciona flexibilidad a la hora de trabajar horas extras y seguridad cuando el sistema no se carga durante la noche.

¹Resultados basados en un ajustes de caudal de aire y un filtro bloqueado al 50%.

ver Accesorios opcionales en la página 19

**Batería prolongada
Lincoln Electric**

16 horas

**Batería estándar
Lincoln Electric**

9 horas

Competidor

6 horas

PURIFICADOR Especificación

EuropurePLUS™ PURIFICADOR

Rango del caudal de aire	Baja velocidad: 170+ lpm(6+cfm)
	Alta velocidad: 210+ lpm(7,4+cfm)
Alimentado por	Tipo de batería: Batería de iones de litio recargable <i>[Mayor eficiencia]</i>
Batería	Duración de la batería: 9 horas <i>[Batería estándar, 170+lpm]</i> 5-6 horas <i>[Batería estándar, 210+lpm]</i>
	Tiempo de carga de la batería: 1 hora <i>[Batería estándar]</i>
	Duración de la batería: 550 cargas
Funcionamiento filtro	Eficiencia del filtro: ≥99,97%
	Ofrece protección contra las partículas de polvo y los peligros de los humos de soldadura. Para utilizar en todas las aplicaciones de soldadura.
	Alarma visible, audible y con vibración para garantizar una mayor seguridad.
	-5 °C ~ +55 °C [23 °F ~ 131 °F]
Temperatura de almacenamiento	-10 °C ~ +55 °C [14 °F ~ 131 °F]
Humedad relativa de funcionamiento	< 90%
Humedad relativa de almacenamiento	< 85%
Cubre cabeza	Material ignífugo (FR)
Peso	2,66 kg (mascara + sistema de aspiración)
Certificación PAPR	EN 12941 TH3 P R SL
Garantía-Conjunto purificador	3 años
Garantía - Pantalla de soldadura con lentes auto-oscorecientes	2 años – EUROPLUS CLEAR & EUROPLUS LE FACE SHIELD
	3 años – EUROPLUS 5500 LS

Sistema de filtro de múltiples componentes

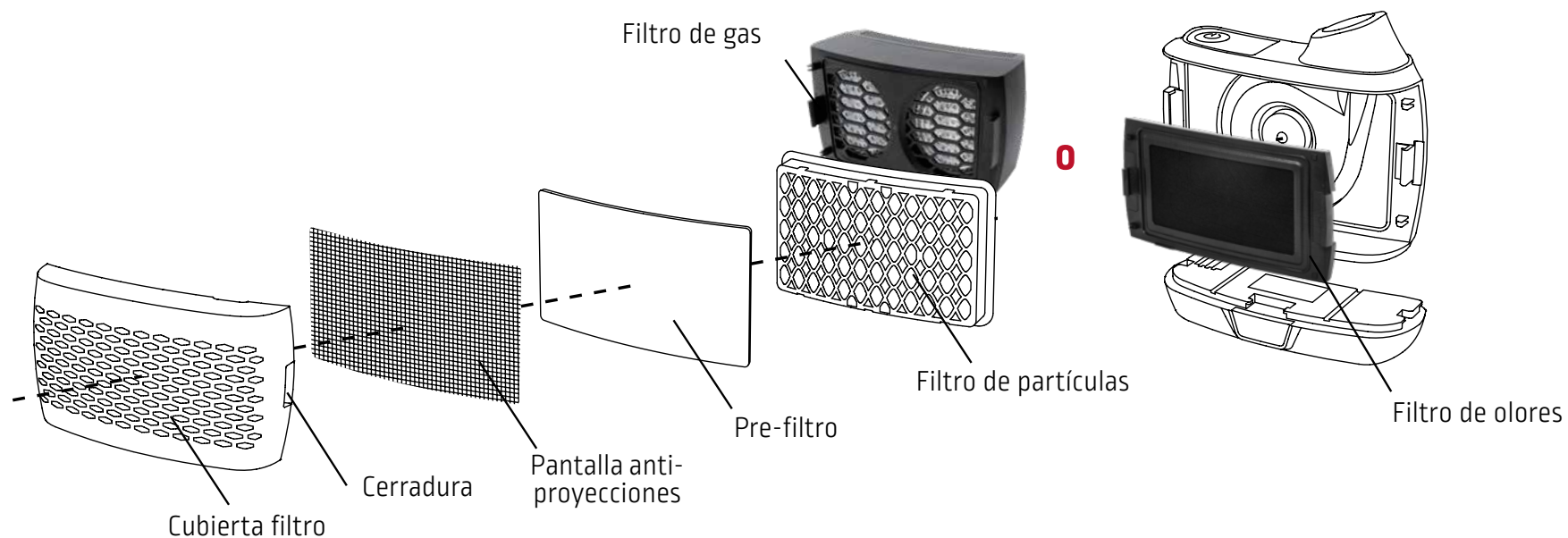
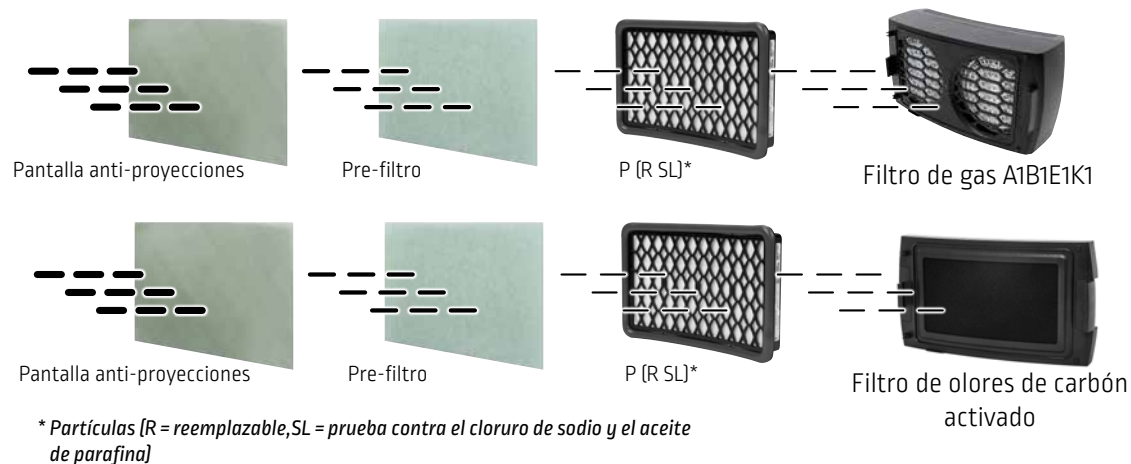
EuropurePLUS™ PURIFICADOR

Filtro TDS

Combinación de filtros:

Unidad de ventilación EuropurePLUS™ sólo admite 2 filtros. Instale todos los componentes del filtro según la imagen.

- P3 Filtro partículas + A1B1E1K1 Filtro de gas
- P3 Filtro partículas + Filtro de olores de carbón activado



Especificación del filtro

EuropurePLUS™ PURIFICADOR

	Filtro de olores	Filtro partículas P3	Filtro de gas
Artículo	WP403676-36	WP403676-17	WP403676-30
PAPR adecuado	EuropurePLUS™		
Protección contra	Elimina el olor cuando no se utiliza el filtro de gas	Partículas sólidas y líquidas (incluidas las que contienen aceite), polvos, nieblas y humos de lijado, soldadura, amolado, corte, taladrado de metales, gotas de niebla de pulverización y vapores y gases orgánicos.	Gas amoníaco ácido orgánico e inorgánico
Peso	138g	105g	829g
Talla	208 x 117 x 30 mm	175 x 112 x 35 mm	223 x 117 x 85 mm
Tipo de caja de filtro	Filtro de olores de carbón activado	Filtro partículas P3	A1B1E1K1
Aplicaciones más comunes	Montaje, servicio de mantenimiento, amolado, mecanizado, soldadura, pintura		
Aplicaciones industriales	Industria química y de procesamiento, minería		
Instrucciones de uso	El filtro de olores debe utilizarse siempre con el filtro de partículas, el prefiltro y la pantalla anti proyecciones. No utilice el filtro de olores solo.	El filtro de partículas P3 permite una eficacia de filtración del 99,997%	Este filtro de gas debe utilizarse siempre junto con el filtro de partículas EUROPURE PLUS 5500LS.
Advertencia	Lea las instrucciones antes de usar. El filtro debe instalarse correctamente, de acuerdo con las instrucciones. No debe limpiarse. Sustitúyalos por otros nuevos si están dañados o sucios.		

Clase de protección del equipo

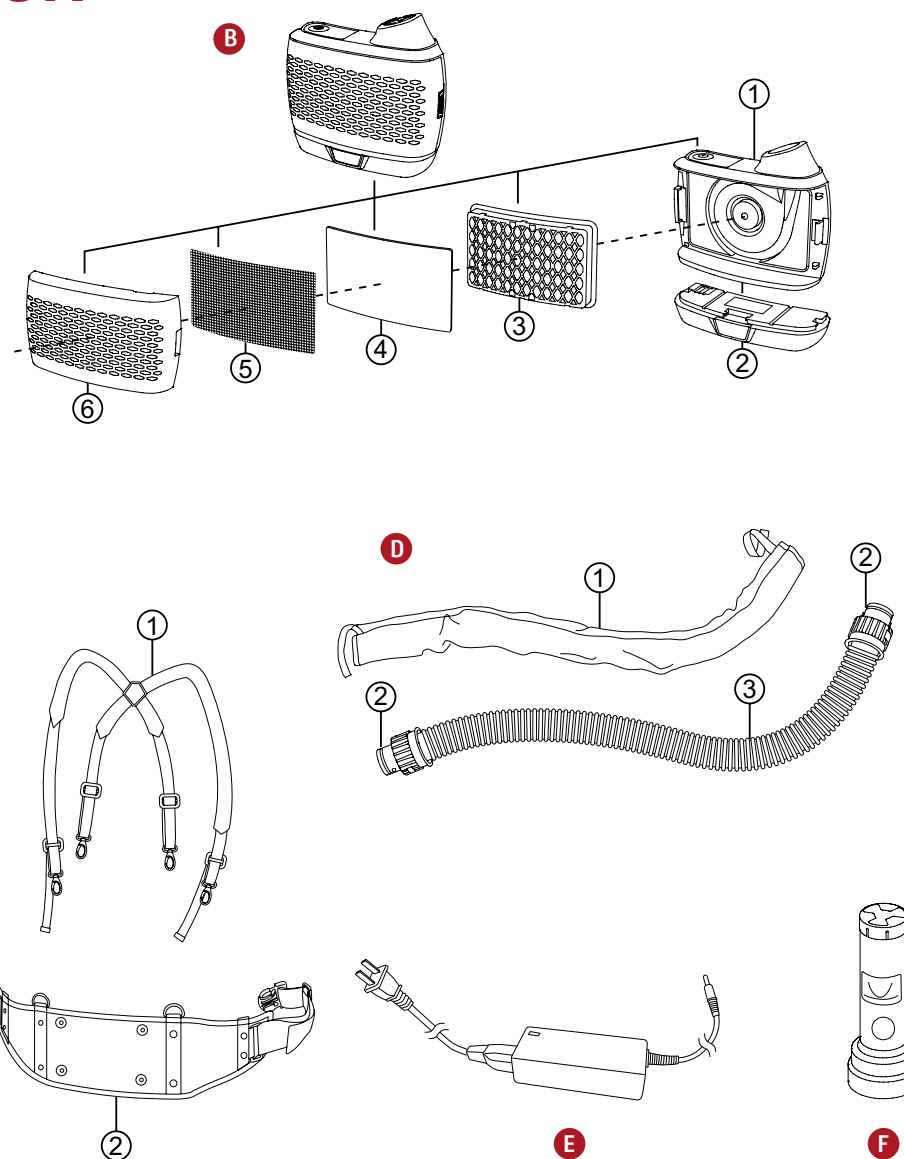
Marcado	Filtro de olores (carbón)	P (R SL)	A1B1E1K1
Nº de pieza	WP403676-36	WP403676-17 (1 pieza) o WP403676-32 (paquete de 5 piezas)	WP403676-30
Código de color		Blanco	Marrón / Gris / Amarillo / Verde
Protección contra	Olor	Partículas (R = reemplazable, SL = prueba contra el cloruro de sodio y el aceite de parafina)	Gases orgánicos / gases inorgánicos / dióxido de azufre, gases ácidos / amoníaco y derivados orgánicos del amoníaco
Certificación		CE2849 The particle filter are marked according to EN12941:1998. UKCA0194	CE2849 The gas filter are marked according to EN12941:1998. UKCA0194

EuropurePLUS™ PURIFICADOR

EuropurePLUS™ PURIFICADOR

Referencia	Descripción	Ctd/paq	Referencia
B Purificador			
①	Cuerpo	1	WP403676-16
②	Batería estándar de carga rápida	1	WP403676-1
③	Filtro partículas (filtro P3)*	1	WP403676-17
	Filtro partículas (filtro P3)*	5	WP403676-32
④	Pre-filtro	5	WP403676-18
⑤	Pantalla anti-proyecciones	10	WP403676-19
⑥	Cubierta filtro	1	WP403676-20
	Filtro de gas	1	WP403676-21
	Filtro de gas A1B1E1K1*	1	WP403676-30
	Batería prolongada de carga rápida*	1	WP403676-2
	Filtro de olores*	1	WP403676-36
	Cargador batería multioperador	1	WP403676-39
C Arnés			
①	Correas de hombro	1	WP403676-22
②	Cinturón (incluye tornillos y arandelas)	1	WP403676-23
	Respirador de mochila*	1	WP403676-31
	Conjunto de cinturón de cuero ajustable*	1	WP403676-29
D Manguera			
①	Funda manguera	1	WP403676-24
②	Junta tórica	2	WP403676-25
③	Manguera (incluye juntas tóricas)	1	WP403676-26
	Conexión rápida mangueras (EuropurePLUS™ CLEAR)	1	WP403678-13
	Extensión de manguera de conexión rápida*	1	WP403676-38
E Cargador batería			
	Cargador rápido de batería	1	WP403676-3
F Indicador de caudal de aire			
	Indicador de caudal de aire EuropurePLUS™ 5500 LS + FACE SHIELD	1	WP403676-27
	Indicador de caudal de aire EuropurePLUS™ CLEAR	1	WP403678-14
Otros			
	Bolsa de viaje	1	WP403676-28

* ver la sección Accesorios opcionales

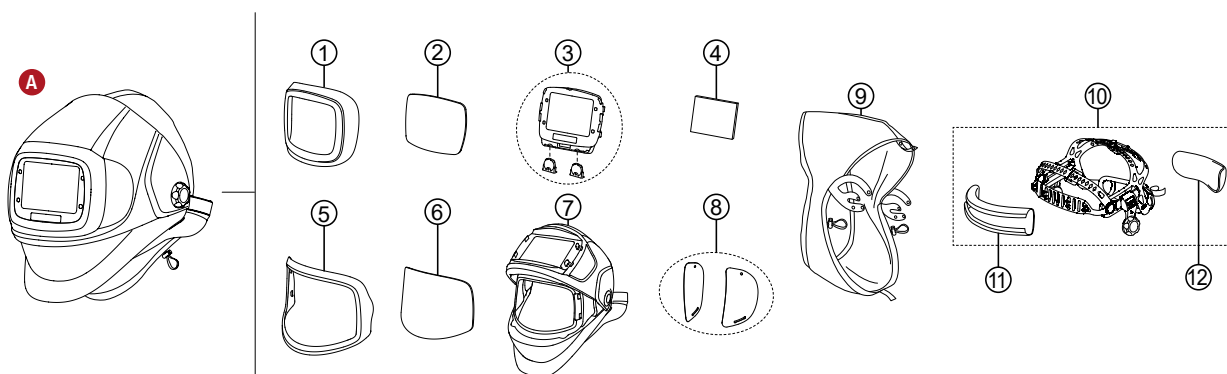


Sistemas completos y piezas de recambios

EuropurePLUS™

EuropurePLUS™ 5500 LS

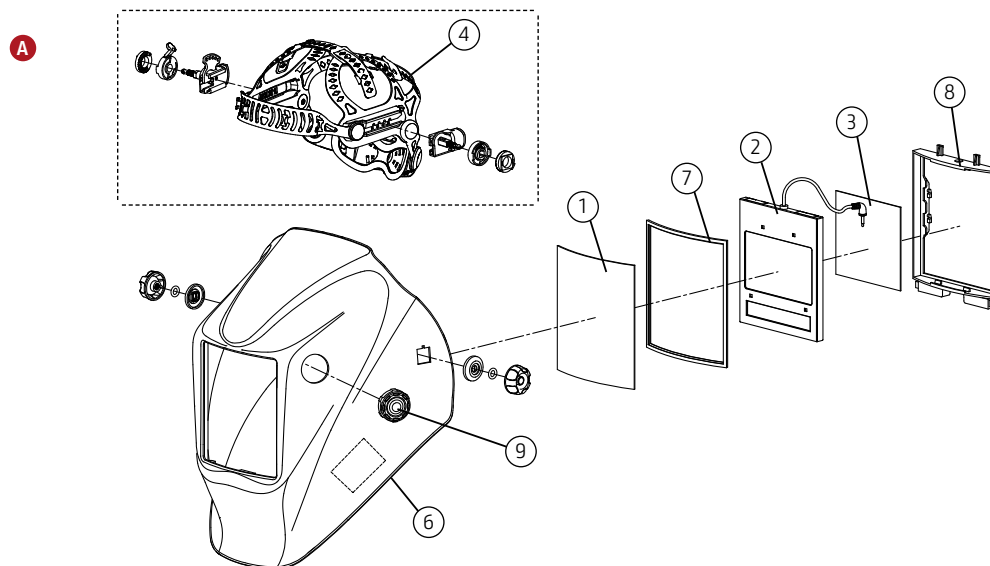
Referencia	Descripción	Ctd/paq	Referencia
A	Pantalla con conducto de aire	1	WP403676-35
1	Soporte lente frontal	1	WP403676-4
2	Cubierta exterior lente (160,36 x 107,3 mm)	5	WP403676-5
3	Filtro de automático-oscurecimiento	1	WP403676-6
4	Cubierta lente interior (107 x 80 mm)	5	WP403676-7
	Cubierta lente interior (112,2 x 80 mm, para el nuevo ADF)	5	WP403676-41
5	Soporte lente para amolado	1	WP403676-8
6	Lente para amolado (anti-vaho, 223 x 129,8 mm)	5	WP403676-9
7	Carcasa de pantalla con conducto de aire	1	WP403676-10
8	Cubierta lentes laterales	2	WP403676-11
9	Cobertura protectora de la cara	1	WP403676-12
10	Atalaje (incluye banda anti sudor & almohadilla suave)	1	WP403676-13
11	Banda anti-sudor	2	WP403676-14
12	Almohadilla suave	2	WP403676-15
	Velcro	1	WP403676-40
	Muelle	1	WP403676-37



EuropurePLUS™ WAVE 3.0 LS

Referencia	Descripción	Ctd/paq	Referencia
A	Pantalla	1	XXX
1	Cubierta exterior lente (133,0 x 114,0 x 1,0 mm)	5	KP2898-1
2	Cartucho ADF	1	KPW4039-2
3	Cubierta lente interior (98,5 x 66,5 x 1,0 mm)	5	KP2931-1
4	Atalaje (incluye banda anti sudor)	1	KPW4039-1
5	Banda anti sudor*	2	KP2930-1
6	Carcasa de recambio BLACK (VHT1)	1	KPW4039-3
7	Junta de la lente exterior transparente	1	S27978-32
8	Soporto ADF	1	S27978-153
9	Botón amolado	1	KP4562-1
10	Batería de recambio (CR 2450)*	1	KP4491-1

* sin ilustraciones

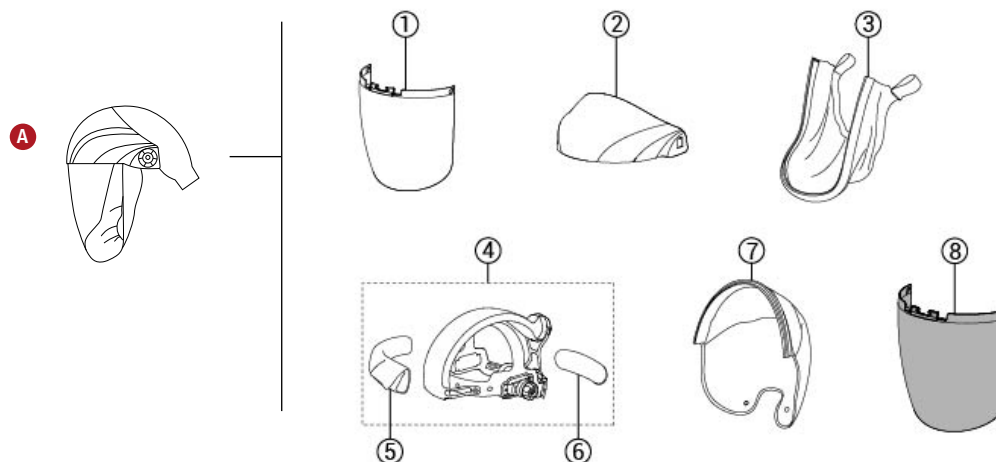


Sistemas completos y piezas de recambios

EuropurePLUS™

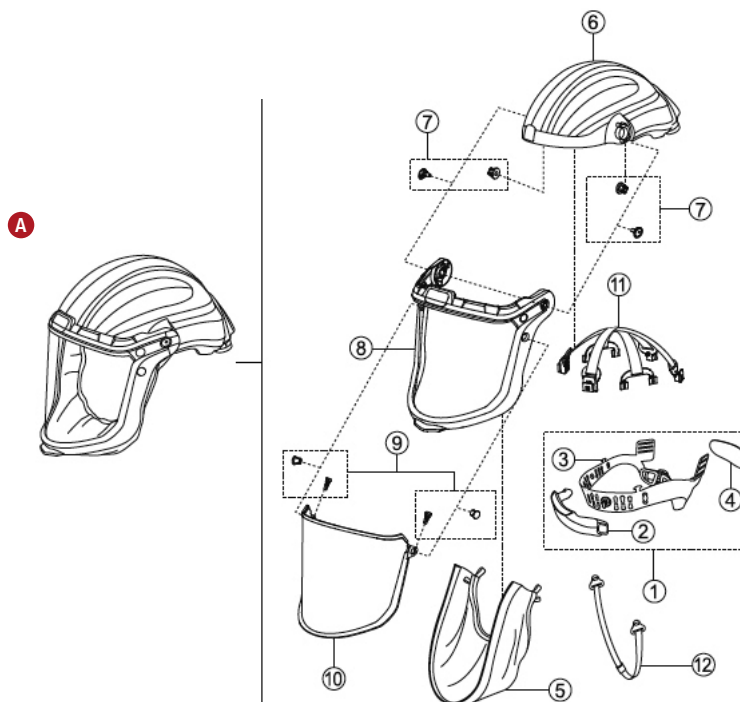
EuropurePLUS™ LE FACE SHIELD

Referencia	Descripción	Ctd/paq	Referencia
A	Pantalla con conducto de aire	1	WP403679-15
①	LE Lente transparente	1	WP403679-1
②	Carcasa LE	1	WP403679-3
③	Manguito LE	1	WP403679-4
④	Atalaje LE	1	WP403679-5
⑤	Banda anti-sudor	1	WP403679-6
⑥	Almohadilla suave	2	WP403679-7
⑦	LE Extensión carcasa	3	WP403679-8
⑧	LE Lente tono oscuro 5	4	WP403679-2



EuropurePLUS™ CLEAR

Referencia	Descripción	Ctd/paq	Referencia
A	Pantalla con conducto de aire	1	WP403678-15
①	Atalaje	1	WP403678-1
②	Banda anti-sudor	1	WP403678-2
③	Suspensión de la cabeza	1	WP403678-3
④	Almohadilla suave	1	WP403678-4
⑤	Cobertura protectora de la cara	1	WP403678-5
⑥	Cabecera	1	WP403678-6
⑦	Botones de cabecera	1	WP403678-7
⑧	Kit de carcasa de protección	1	WP403678-8
⑨	Botones del bastidor de la visera	1	WP403678-9
⑩	Funda protectora	1	WP403678-10
⑪	Cinta	1	WP403678-11
⑫	Mentonera	1	WP403678-12
	Lente pequeña tono 5	1	WP403678-16
	Lente grande tono 5	1	WP403678-17



EuropurePLUS™ ACCESORIOS OPCIONALES

EuropurePLUS™



BATERÍA PROLONGADA DE CARGA RÁPIDA

WP403676-2

Batería prolongada de carga rápida

Características:

- ◆ Tipo de batería: batería de iones de litio recargable
- ◆ Duración de la batería: 15 horas (baja velocidad: 170+ l/min)
9 horas (alta velocidad: 210+ l/min)
- ◆ Tiempo de carga de la batería: 2 horas
- ◆ Duración de la batería: 550 cargas

Batería prolongada
Lincoln Electric

16 horas

Batería estándar
Lincoln Electric

9 horas

¹Resultados basados en un ajustes de caudal de aire y un filtro bloqueado al 50%.

Cargador de batería PAPR para varios operarios

- ◆ Carga 4 Baterías ION LITHIUM a la vez
- ◆ Carga en 3 horas
- ◆ Compatible con batería estándar y prolongada
- ◆ Indicador del cargador de batería: LED conmutable (rojo: cargando, verde: carga completa)
- ◆ Norma: CE 62368



CARGADOR DE BATERÍAS PAPR VARIOS OPERARIOS

WP403676-39



TIPO DE FILTRO:
A1B1E1K1

WP403676-30

FILTRO
PARTÍCULAS P3

WP403676-17

Paquete de 50 piezas
WP403676-32



FILTRO DE
OLORES

WP403676-36



EXTENSIÓN DE
MANGUERA DE
CONEXIÓN RÁPIDA

WP403676-38

EuropurePLUS™ ACCESORIOS OPCIONALES EuropurePLUS™

Conjunto de cinturón de cuero ajustable

El conjunto cinturón de cuero ajustable fija el respirador purificador de aire EUROPURE PLUS 5500 LS a la cintura del operario.

Características:

- ◆ Almohadilla trasera acolchada para una mayor comodidad
- ◆ El cinturón de cuero ofrece una excelente durabilidad contra el calor, proyecciones, chispas y más
- ◆ El ajuste deslizante permite al operario ajustar la tensión



PAPR - CONJUNTO CINTURÓN DE CUERO AJUSTABLE

WP403676-29

Mochila

Sustituye al cinturón y a las correas de los hombros para mejorar la distribución del peso y la comodidad



MOCHILA

WP403676-31

ORGANICE SU SET





EuropurePLUS™
5500 LS



POLÍTICA DE ASISTENCIA AL CLIENTE

En Lincoln Electric® nos dedicamos a la fabricación y la venta de equipos de soldadura y corte, así como de consumibles. Nuestro reto es satisfacer las necesidades de nuestros clientes y superar sus expectativas. En ocasiones, puede que los clientes se dirijan a Lincoln Electric para solicitar información o asesoramiento acerca del uso de los productos de nuestra marca. Nuestra plantilla responde a las dudas del mejor modo posible, basándose en la información aportada por los clientes y su conocimiento sobre la aplicación. Sin embargo, nuestros empleados no están en posición de verificar la información proporcionada ni evaluar los requisitos técnicos asociados al proceso de soldadura en cuestión. Por consiguiente, Lincoln Electric no ofrece ningún tipo de garantía ni asume responsabilidad alguna en relación con dicha información o dicho asesoramiento. Asimismo, el hecho de proporcionar dicha información o dicho asesoramiento no conlleva, amplía ni altera ningún tipo de garantía en relación con nuestros productos. Toda garantía explícita o implícita que pudiera derivarse de la información o el asesoramiento, incluidas todas las garantías implícitas de comerciabilidad o adecuación para fines concretos de los clientes, queda excluida específicamente.

Lincoln Electric es un fabricante responsable, pero la elección y uso de cada producto vendido por Lincoln Electric depende únicamente del cliente y es responsabilidad exclusiva de este. Hay muchas variables que escapan al control de Lincoln Electric y que pueden afectar a los resultados obtenidos al aplicar métodos de fabricación y requisitos de servicio de diversa índole.

Sujeta a cambio. Esta información es precisa según nuestro leal saber y entender en el momento de la impresión. Visite www.lincolnelectric.eu para consultar información más actualizada.

www.lincolnelectric.es

