

PROGRAM EDITOR SETUP

č. P9557 7003

VYDÁNÍ: CS
REVIZE: E
DATUM: 06-2023

Návod k použití

KAT. Č.: **8695 5514**

Původní návod k používání

Výrobce vám děkuje za projevenou důvěru vyjádřenou nákupem tohoto příslušenství. Při dodržování pokynů pro používání a údržbu budete naprosto spokojeni.

Jeho konstrukce, specifikace komponentů a jeho výroba jsou v soulasu s platnými evropskými směrnici.





Vyzýváme vás, abyste nahlédli na přiložené prohlášení CE, kde se seznámíte se směrnicemi, kterým příslušenství podléhá.

Výrobce neručí za škody vzniklé připojením součástí, které nebyly doporučeny pro tento výrobek.

Pro vaši bezpečnost následuje výtah ze seznamu doporučení a požadavků, z nichž mnohé se vyskytují v zákoníku práce.

Nakonec bychom vás chtěli laskavě požádat, abyste informovali svého dodavatele o případných chybách, které najdete v tomto návodu k použití.

OBSAH

A - IDENTIFIKACE	5
B - INSTALACE PROGRAMU	6
C - OBRAZOVKA PŘI SPUŠTĚNÍ	8
HLAVNÍ FUNKCE	8
D - ZMĚNA PROGRAMU 	9
1 - VOLBA PROGRAMU	9
2 - DEFINOVÁNÍ OBLASTÍ KE ZMĚNĚ.....	10
3 - VOLITELNÉ FUNKCE.....	11
E - ULOŽIT PROGRAM 	12
1 - ULOŽIT AKTUÁLNÍ PROGRAM	12
2 - ULOŽIT POD	12
F - EXPORT PROGRAMU 	13
1 - FORMÁT EXPORTOVANÉHO SOUBORU	14
G - ZMĚNA JAZYKA 	15
OSOBNÍ POZNÁMKY	16

REVIZE

REVIZE B 02/16

Označení	Strana
Česká verze	

REVIZE C 05/18

Označení	Strana
Změna loga	

REVIZE D 06/18

Označení	Strana
Instalace pro uživatele bez administrátora	5

REVIZE E 06/23

Označení	Strana
Dodatek „Instalace LINC-MASTER “	

A - IDENTIFIKACE



„Program Editor Setup“ je určen pro instalace:

- **NERTAMATIC 450 Plus**
- **LINC-MASTER**

Tento editor umožňuje:

- číst soubor programu,
- upravovat soubor programu,
- importovat soubor programu změněný v instalaci přes klíč USB.
- exportovat soubor programu do formátu Excel, aby je bylo možné tisknout a archivovat.

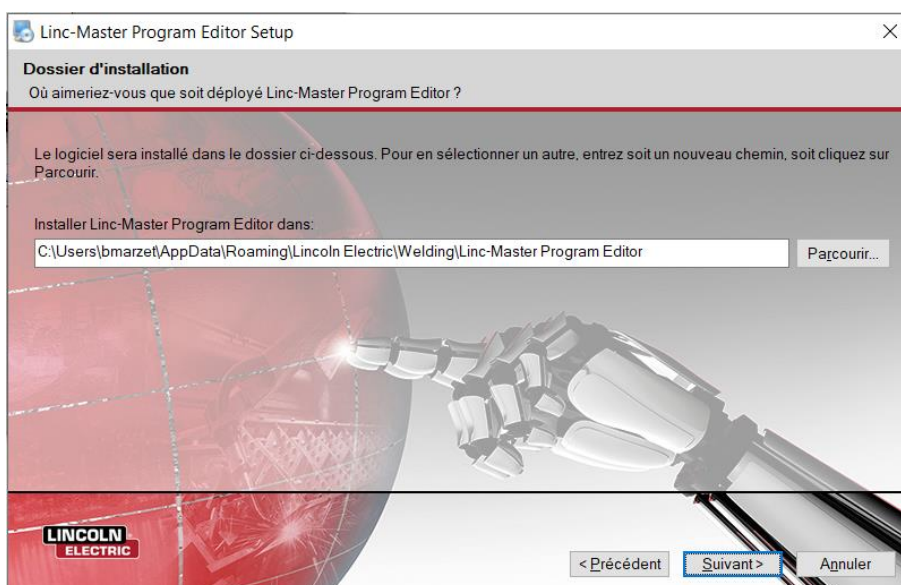
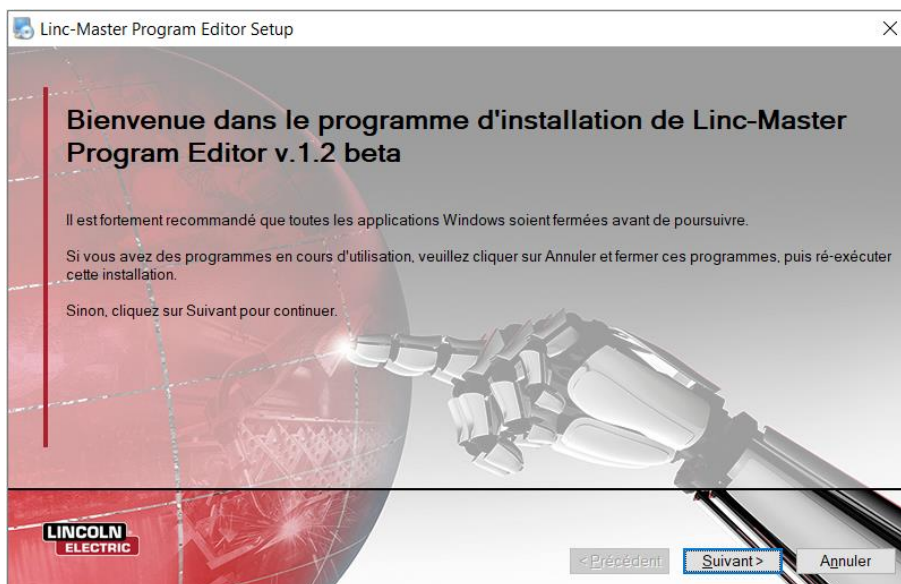
Aplikace spravuje ve struktuře instalačního programu určitý počet doplňujících informací (název, materiál, tloušťku, parametry DOM, horký drát, pohyb). Tyto informace umožňují doplnit export souboru excel z programu. Tyto údaje jsou dostupné pouze jako informativní a nejsou řízeny přímo numericky prostřednictvím instalace.

B - INSTALACE PROGRAMU

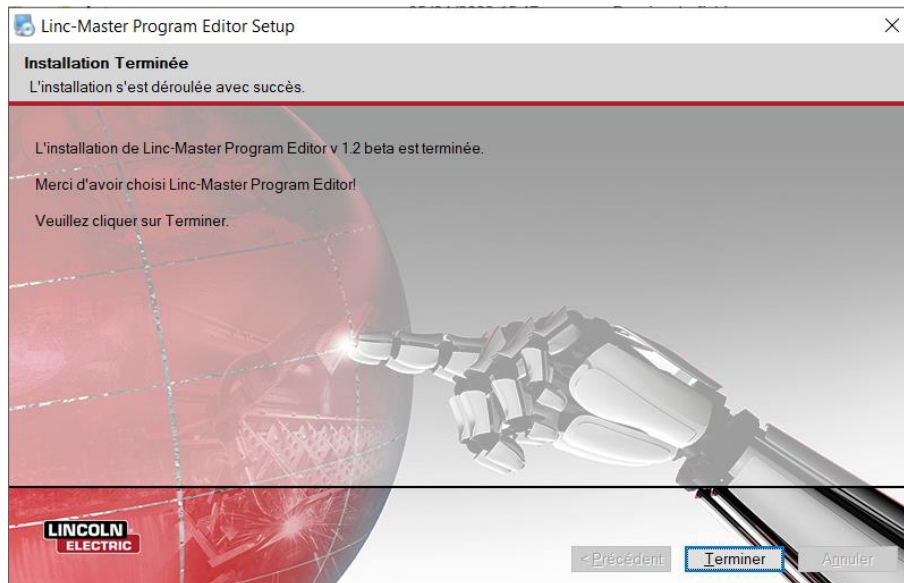
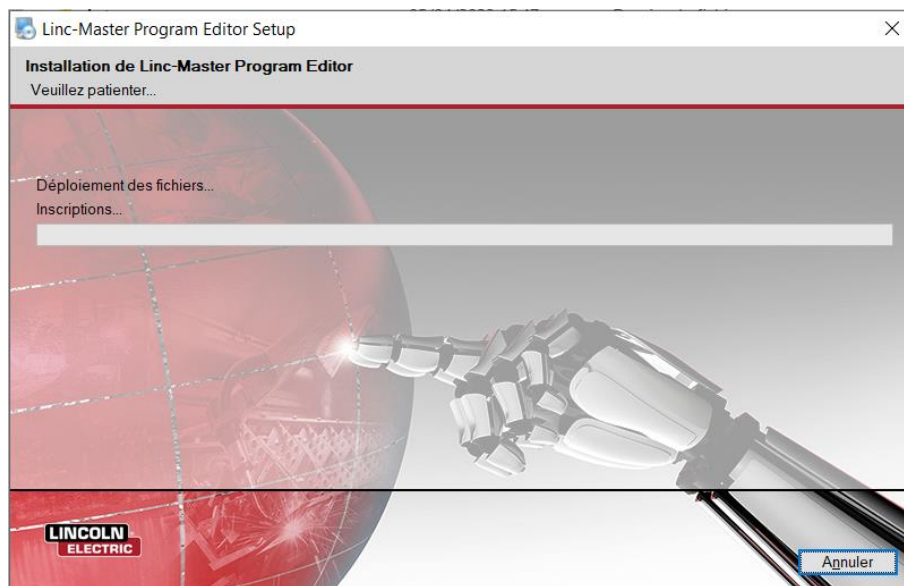
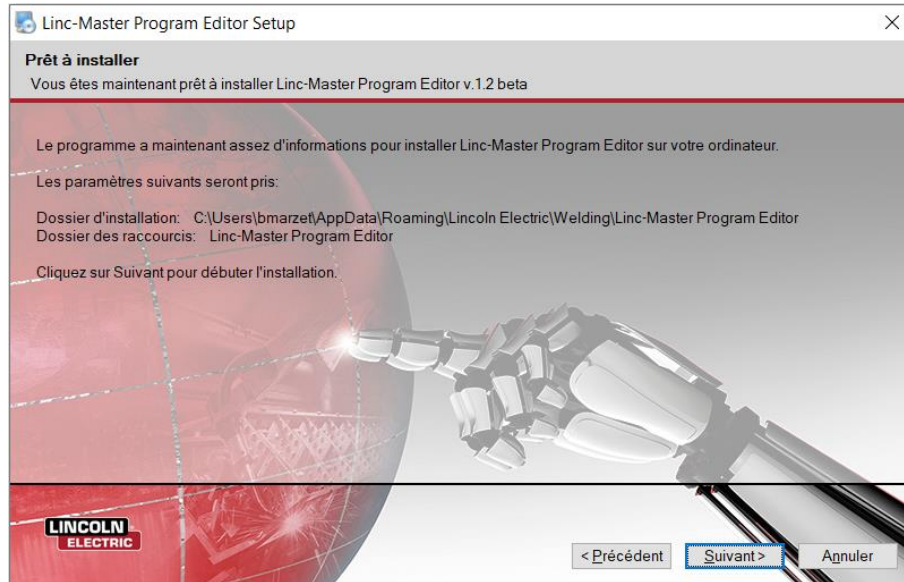
Spustte program „LINC-MASTER Program Editor Setup“ a pokračujte podle kroků.



Poznámka: Software je kompatibilní s Windows Seven (s instalací .Net framework 4.6); Windows 10. Exporty vyžadují minimálně verzi Excel 2007.



Složka instalace se standardně nachází na „C:\Program Files\...“ (instalace pro všechny uživatele). Pokud uživatel nemá nezbytná práva správce, přejde složka instalace automaticky do speciální složky aktuálního uživatele.



C - OBRAZOVKA PŘI SPUŠTĚNÍ

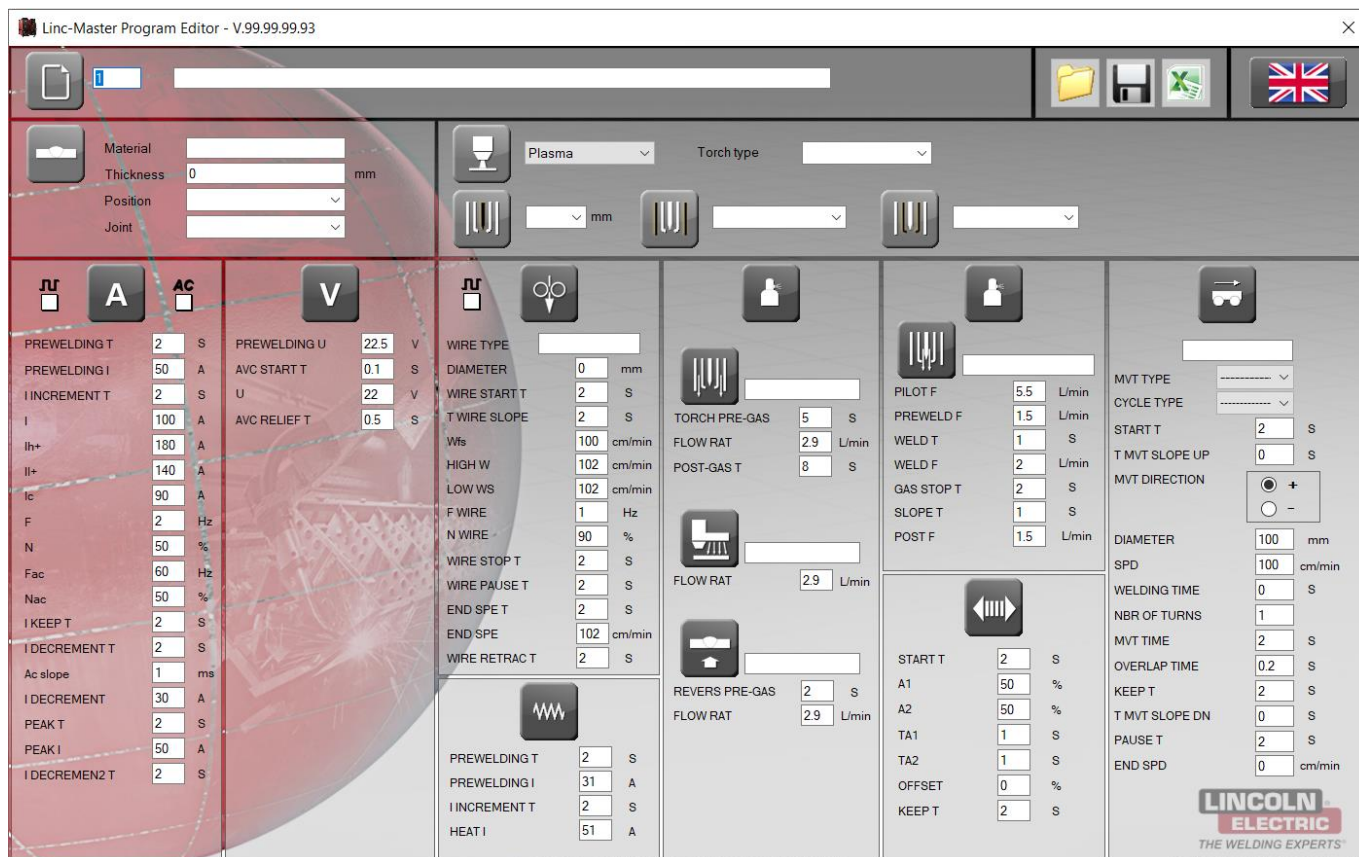
Spustte dříve instalovaný program, který se nachází zde:

Spustit





→ Všechny programy

→ Linc-Master Program Editor

→ Linc-Master Program Editor



HLAVNÍ FUNKCE

	Otevření programu
	Uložení aktuálního programu
	Export aktuálního programu do souboru Excel
	Změna jazyka aplikace


D - ZMĚNA PROGRAMU

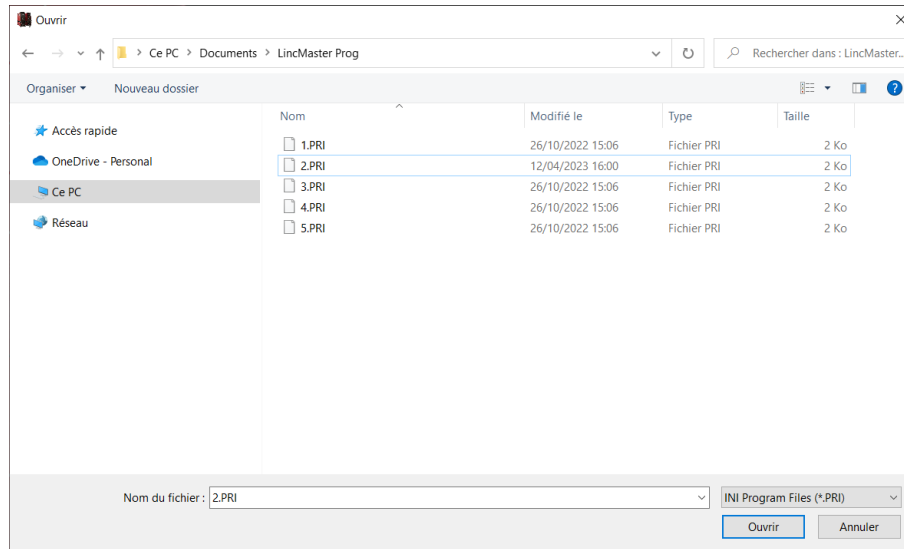


1 - VOLBA PROGRAMU

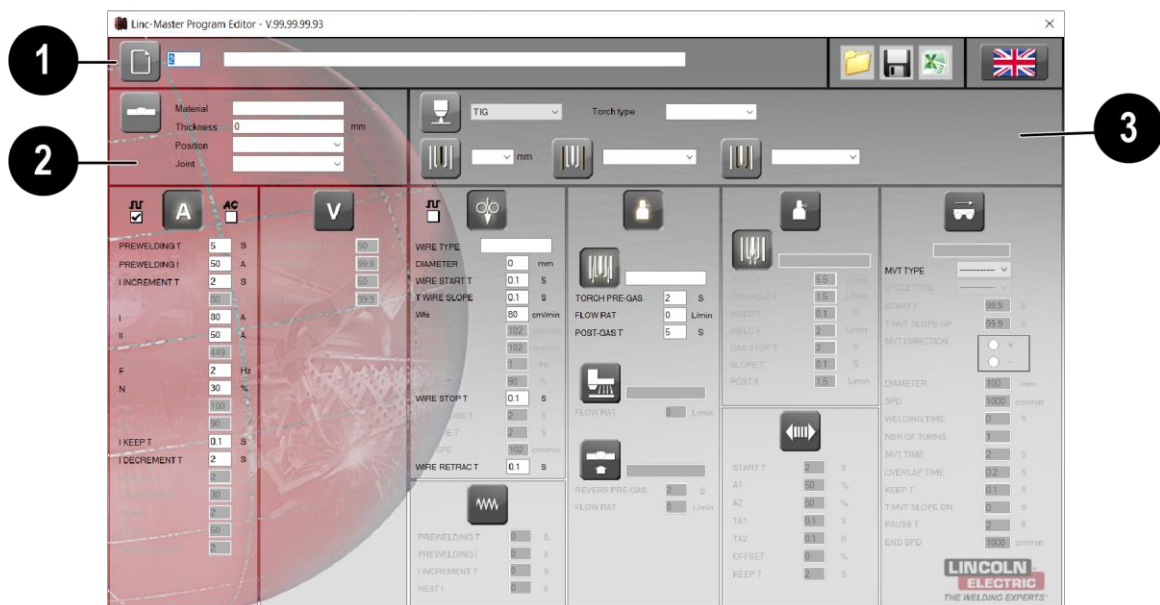
Musíte nejprve získat programy z vaší instalace prostřednictvím klíče USB.



Stiskněte tlačítko  pro otevření standardního okna Windows pro volbu souboru.







Zvolte soubor programu vycházející z vaší instalace, poté klikněte na tlačítko Otevřít pro zobrazení parametrů programu.







2 - DEFINOVÁNÍ OBLASTÍ KE ZMĚNĚ









VŠEOBECNÉ INFORMACE

1	Číslo programu je spuštěno dle názvu souboru. Zadejte název pro daný program.
2	Zadejte materiál a jeho odstín, jakož i jeho tloušťku. Zadejte pozici svařování a typ spoje.
3	<p>Zadat typ metody :</p> <ul style="list-style-type: none"> - Plasma - Plasma* - TIG - TIG BP - TIG DF <p>Zadejte parametry svařovacího hořáku:</p> <ul style="list-style-type: none"> - Typ hořáku <ul style="list-style-type: none"> • SP7 • MEC4 - Průměr elektrody  - Typ trysky  - Typ hubice 

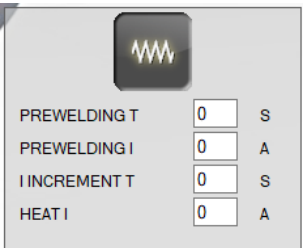

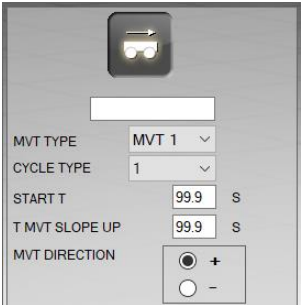

ZÁKLADNÍ FUNKCE

	<p>Elektrické parametry generátoru. <u>Volby:</u>  <input type="checkbox"/> Pro naprogramování pulzního svařování zaškrtněte toto pole. AC <input type="checkbox"/> Pro naprogramování pulzního svařování zaškrtněte toto pole.</p>
	Parametry prstencového vstřikování plynu
	Parametry plynu PLASMA nebo TIG s dvojitým tokem

3 - VOLITELNÉ FUNKCE

	Parametry regulace pomocí napětí oblouku
	Parametry navíjení drátu. <u>Volby:</u>  <input type="checkbox"/> Pro definování pulzního vodiče zaškrtněte toto pole.
	Parametry horkého drátu
	Parametry plynu jednotky držení nástroje
	Parametry opačného plynu
	Parametry DOM (odchylka magnetické oscilace)
	Parametry pohybu

Pro zvolení / nezvolení určité funkce klikněte na obrázek v horní části.


Zvolená funkce	Nezvolená funkce
<p>Rozsvícené tlačítko: Aktivní pole pro změnu</p> 	<p>Zhasnuté tlačítko: Všechna pole jsou označena šedě</p> 
Zvláštní případ: definice pohybu	
<p>Zvolte ze seznamu „MVT 1“ nebo „MVT 2“</p> 	<p>Zvolte ze seznamu „-----“</p> 

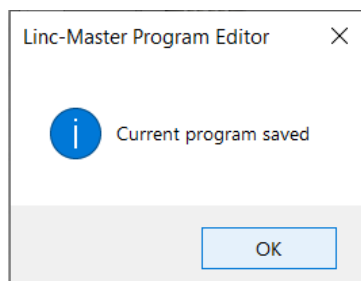
E - ULOŽIT PROGRAM



1 - ULOŽIT AKTUÁLNÍ PROGRAM



Pro uložení programu při provádění změn stiskněte tlačítko . V případě úspěšného uložení se zobrazí následující hlášení.



2 - ULOŽIT POD

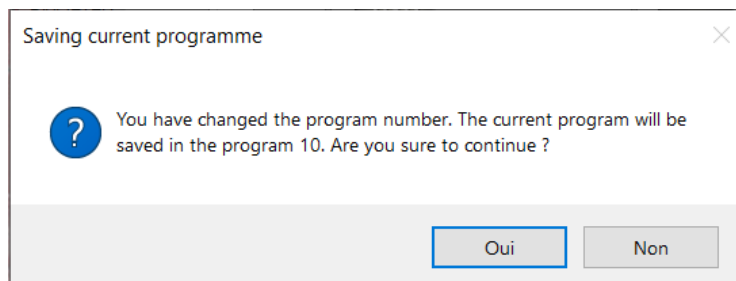
Pro uložení aktuálního programu pod jiným číslem programu stačí změnit číslo programu (mezi 1 a 99)



, poté kliknout na tlačítko



Aplikace detekuje změnu čísla a zobrazí následující hlášení.



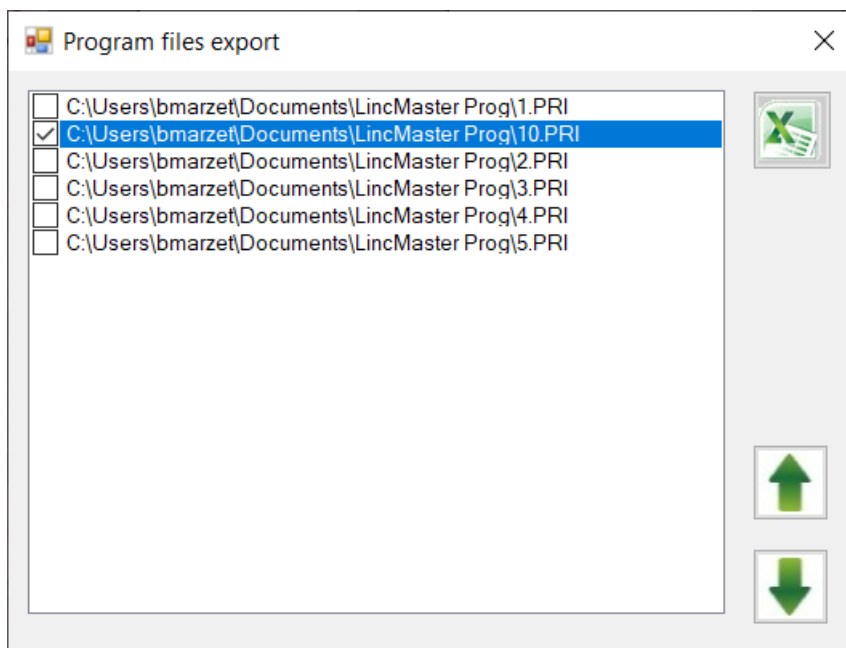
Kliknutím na tlačítko Ano bude program uložen pod jiným číslem (viz předchozí odstavec) a stane se z něj aktuální program.

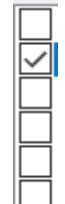


F - EXPORT PROGRAMU



Klikněte na tlačítko  abyste exportovali programy 1 až 5 do souboru Excel.

Obrazovka volby programů zobrazí všechny soubory programu uložené v adresáři aktuálního programu, který je vybrán jako výchozí.



	<p>Pole pro volbu programů k zaškrtnutí</p>
	<p>Klikněte na šipky, abyste změnili pořadí zobrazení programu v souboru Excel.</p>
	<p>Pro export zvolených souborů do souboru Excel (koncovka XLSX) klikněte na toto tlačítko. Aplikace otevře standardní okno Windows „Uložit jako“. Zvolte adresář a název pro soubor, poté klikněte na Uložit. V případě úspěchu je soubor následně exportován s hlášením „export dokončen“.</p>

1 - FORMÁT EXPORTOVANÉHO SOUBORU

WELDING PROGRAM EDITION		LINCOLN ELECTRIC			
LINC-MASTER		Customer :			
		Project :			
		Date :			
		Rev. :			
		Page(s) :	1 / 1		
Piece					
Material					
Thickness	0.0				
Position					
Joint					
Consumables		Process	TIG		
Wire Type		Torch			
Wire Ø (mm)	0.0	Torch Type			
Plasma Gas		Electrode Ø (mm)			
Annular Gas		Shielding Nozzle			
Trailer Gas		Plasma Nozzle			
Backing Gas					
Program parameters					
Program number	10				
Program Name					
Current	Pulsed DC				
PREWELDING T (s)	5.0				
PREWELDING I (A)	50				
I INCREMENT T (s)	2.0				
I (A)					
I (A)	80				
I (A)	50				
Ic (A)					
F (Hz)	2.0				
N (%)	30				
Fac (Hz)					
Nac (%)					
I KEEP T (s)	0.1				
I DECREMENT T (s)	2.0				
Ac slope (ms)					
I DECREMENT (A)					
PEAK T (s)					
PEAK I (A)					
I DECREMEN2 T (s)					
Voltage					
PREWELDING U (V)					
AVC START T (s)					
U (V)					
AVC RELIEF T (s)					
Wire	-				
WIRE START T (s)	0.1				
T WIRE SLOPE (s)	0.1				
Wfs (cm/min)	80				
HIGH W (cm/min)					
LOW WS (cm/min)					
F WIRE (Hz)					
N WIRE (%)					
WIRE STOP T (s)	0.1				
WIRE PAUSE T (s)					
END SPE T (s)					
END SPE (cm/min)					
WIRE RETRAC T (s)	0.1				
Hot Wire					
PREWELDING T (s)	0.0				
PREWELDING I (A)	0				
I INCREMENT T (s)	0.0				
HEAT I (A)	0				
Annular Gas					
TORCH PRE-GAS (s)	2.0				
FLOW RAT (l/min)	0.0				
POST-GAS T (s)	5.0				
Trailer Gas					
FLOW RAT (l/min)					
Backing Gas					
REVERS PRE-GAS (s)					
FLOW RAT (l/min)					
Plasma Gas					
PILOT F (l/min)					
PREWELD F (l/min)					
WELD T (s)					
WELD F (l/min)					
GAS STOP T (s)					
SLOPE T (s)					
POST F (l/min)					
Magnetic Deviation					
START T (s)					
L AMPLI (%)					
R AMPLI (%)					
L PAUSE T (s)					
R PAUSE T (s)					
OFFSET (%)					
KEEP T (s)					
Principal Movement					
MVT TYPE	MVT 1				
CYCLE TYPE	1				
MVT START T (s)	99.9				
T MVT SLOPE UP (s)	99.9				
MVT DIRECTION	+				
DIAMETER (mm)					
SPD (cm/min)	1000				
WELDING TIME (s)					
NBR OF TURNS					
MVT TIME (s)					
OVERLAP TIME (s)					
MVT STOP T (s)	0.1				
T MVT SLOPE DN (s)	0.0				
MVT RESTART T (s)	2.0				
END SPD (cm/min)	1000				

G - ZMĚNA JAZYKA



Levým tlačítkem myši klikněte na , abyste změnili aktuální jazyk programu na jazyk podle seznamu. Klikněte pomocí pravého tlačítka myši, abyste se vrátili k předchozímu jazyku. Uvnitř tlačítka se následně zobrazí vlaječka s aktuálním jazykem.

Francouzština	Angličtina	Němčina	Nizozemština	Italština	Španělština	Portugalština	Poština

