

# EXTRA POTENCIA, EXTRA DESEMPEÑO

## Ranger® 250 GXT



Se muestra:  
Ranger 250 GXT, K2382-4

### CARACTERÍSTICAS PRINCIPALES

El Ranger 250 GXT tiene todos los extras que necesita para trabajos de construcción y mantenimiento. Su versátil salida de soldadura CA / CD permite trabajar con Electrodo Revestido, TIG, MIG y Alambre Tubular. El depósito de combustible de 12 galones permite largos periodos de funcionamiento sin interrupciones para reabastecer.

- Motor completamente cerrado.
- Potencia de generador C.A de 11,000 Watts
- Robusto y Confiable

#### Procesos »

Electrodo Revestido, TIG, MIG, Alambre Tubular, Corte/Desbaste por Arco-Aire

#### Salida »



#### Entrada »



#### Código de Producto »

K2382-4 Carcasa Pintada  
K2382-5 Carcasa de Acero Inoxidable  
K2382-7 Carcasa White Tail Camo™

## CARACTERÍSTICAS

- **Equipo totalmente cerrado**
  - Motor completamente protegido
  - 3 puertas para acceso a servicios
  - Bajo Ruido – 74 dB de nivel de sonido a 7m(23ft). 100.7 dB de sonido [Lwa] a salida nominal.
  - Elíjalo ya sea con las puertas de acceso al motor y la carcasa pintadas en color rojo o recubierta de camuflaje o en acero inoxidable.
- **Soldadura Versátil C.A/C.D**
  - Salida de soldadura de CA/CD para una extensa gama de diferentes tipos de electrodos revestidos.
  - Excelente soldadura TIG de C.A. con un módulo de TIG opcional para un control de pedal o de mano para soldaduras de aluminio y otras aleaciones.
  - Capacidad de soldar MIG y Alambre Tubular (con accesorios opcionales).
  - ¡Control remoto listo! Conector de 6 pines y un interruptor para cambio de operación local/remoto.
- **11,000 Watts Pico de Generador de CA a una fase**
  - Valor pico en el arranque del motor
  - 10,000 Watts continuos del generador, para conectar una cortadora de plasma o una soldadora tipo inversor
  - Lámparas, esmeriladoras, herramientas electricas
- **Motor a Gasolina Kohler® de 23 HP**
  - 2 cilindros, motor de 4 tiempos, diseño enfriado por aire
  - Bomba de gasolina eléctrica evita bloqueos de vapor
  - Extensión de drenado para un fácil cambio de aceite
  - Tanque de gasolina de 12 galones para una extensa jornada de trabajo
  - Indicador de combustible eléctrico situado en el panel frontal para una fácil comprobación del combustible durante el funcionamiento y recarga del combustible
- **Confiabilidad Robusta**
  - Salidas de Generador de C.A. y soldadora calificadas para trabajar en un rango de 40°C(104°F)

## DESEMPEÑO

### Desempeño de Arco

- Xtra Rendimiento! Salida nominal de 250 amps/25 Volts en CA, CA y VC. Todos los rangos de salida al 100% ciclo de trabajo a 40°C(104°F).
- Salidas para soldadura de CA/CD para una extensa gama de electrodos revestidos como Lincoln Excalibur® 7018 (AWS E7018) y Fleetweld® 5P+ (AWS E6010). También con capacidad de soldar MIG, Alambre Tubular y TIG.
- Utilice DC(+) para lograr una mayor penetración o DC(-) para una penetración moderada en espesores delgados. Elija CA para un uso general y una excelente soldadura en aluminio con TIG.



- Selector de rango de salida para seleccionar uno de sus cuatro rangos de amperaje para soldadura a traslape con Electrodo Revestido o TIG o dos rangos para alimentadores de alambre.
- Un control fino permite que la perilla para el ajuste de corriente sea la necesaria para cada aplicación
- Agregue productividad con un alambre tubular soldando con CV. Compatible con un alimentador LN-25 PRO o Activ8™ Across-the-Arc para utilizar con una gran variedad de alambres tubulares.
- Corte/Desbaste por Arco-Aire con electrodo de carbón de hasta 3/16" [4.8mm].

### Desempeño del generador de C.A.

- Xtra Potencia! 11,000 watts pico del generador de CA. Utilice la potencia máxima del motor.
- Xtra Potencia! 10,000 watts continuos del generador de CA – La mayor potencia continua en su tipo. Diseñado para atender las necesidades de alta capacidad que se requieren en un generador de respaldo, potencia suficiente para conectar una cortadora de plasma o una soldadora Invertec®. Utilice también para lámparas, esmeriladoras y otra herramientas eléctricas.
- Entrega hasta 42 amps en los receptáculos de 120/240V. Circuitos de protección para proteger tanto a la maquina como a las herramientas eléctricas.
- Entrega hasta 40 amps en los dos receptáculos dúplex de 120V.
- Obtiene dos herramientas en una cuando utiliza el Ranger® 250 GXT como planta de emergencia y/o como soldadora.
- Modulo GFCI (Ground Fault Circuit Interrupter) disponible como accesorio opcional para protección de descargas eléctricas.
- Soldadora y generador de CA simultáneos – potencia hasta de 5,100 Watts cuando suelda a 180 amps (salida auxiliar de CA se reduce cuando se esta soldando simultáneamente, tal como se indica en la tabla)

### CARGA SIMULTANEA DE SOLDADURA Y POTENCIA

Salida de soldadura (Amps)	Potencia Continua (Watts)
0	10,000
80	8,700
130	7,200
180	5,100
250	0

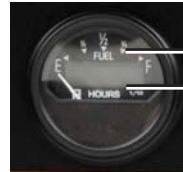
## CARACTERÍSTICAS

- Xtra Protección! Las puertas del equipo ofrecen protección al motor y un fácil acceso a sus servicios.
- Motor Kohler® Comand® 23HP CH730 OHV Motor a Gasolina
- Ruido nominal con carga:
  - 100.7 dB potencia acústica (Lwa)
  - 76.4 dBA de nivel de sonido a 7m(23ft)
- ¡Listo para control remoto! Conector de 6 pines e interruptor para el control de operación vía remota/local. También puede utilizar un modulo de TIG para soldar con CA/CD use un control de mano o de pedal Amptrol™.



- Tanque de gasolina con capacidad de 12 galones (45 litros) que permite ejecutar una jornada larga de trabajo
- Circuito de protección de la batería de 12V que ofrece una protección adicional
- Remolque con perforaciones delantera y traseras en la base para montaje.

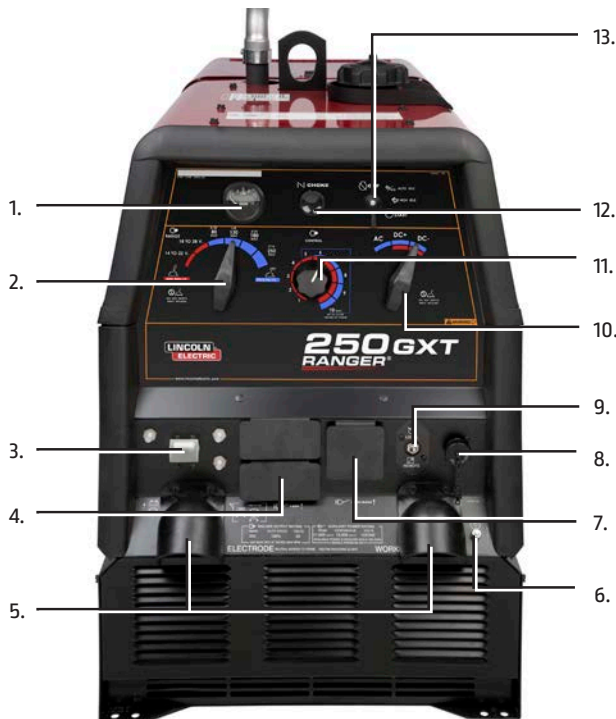
- Bomba de gasolina eléctrica, evita el bloqueo por vapor. Asegura un suministro constante en lugares en donde se combinan gran altitud, ambientes con temperaturas altas y aditivos anti-contaminación para gasolina.
- Combinación del medidor eléctrico y horómetro localizados en el panel de control. Fácil revisión del nivel de gasolina y tiempo de operación. Los medidores de gasolina le ayudan para que evite que el generador se quede sin combustible durante trabajos críticos. Contador de horas que le ayuda a planificar los mantenimientos programados del motor.



Combustible (Fuel)  
Horas (Hours)

- Tapa del depósito de combustible de fácil acceso para recarga de combustible
- Interruptor de arranque eléctrico para un fácil inicio. El interruptor combina OFF, START y la función del automático, esto en un simple y compacto interruptor.
- Válvula para drenado de aceite (no requiere herramientas) con una extensión de tubo removible.

## CONTROLES CLAVE



1. Indicador eléctrico de gasolina y horómetro
2. Selector de rango de salida de 6 posiciones
3. Circuitos de protección
4. Receptáculos de 120V CA (NEMA 5-20R)
5. Cubre bornes de salida
6. Terminal a tierra
7. Receptáculos de 120/240V CA (NEMA 14-50R)
8. Conector para control remoto de 6 pines
9. Interruptor de Local/Remoto
10. Interruptor de polaridad
11. Perilla de ajuste fino
12. Control para el ahogador (Cable de acero inoxidable)
13. Interruptor de encendido con el control del automático

- Varilla para medición de aceite, filtros, bujías, etc, son de fácil acceso por las puertas laterales izquierdas, derechas y superior. Puertas izquierdas y derechas son removibles
- Ajuste del escape con un montaje superior, silenciador giratorio de 360°. Silenciador hecho de acero aluminizado para prolongar su vida útil.
- Pintura en polvo color rojo y negro que ofrece una mayor durabilidad y protección contra el óxido y la corrosión. También resistencia a los rayos UV para retener el color y el brillo.
- Tapas laterales y puertas para el acceso al motor con opción de que sean de acero inoxidable o con camuflaje.



- Mayor vida útil del motor, reducciones de emisiones de ruido y con el automático del motor se reduce el consumo de combustible.
- Etiqueta de mantenimiento del motor ubicada en la parte de debajo de la tapa del motor.
- Protección del motor por baja presión de aceite.
- Confiable puesta en marcha con batería Grupo 58 con 435 amperios para arranque en frío.
- Cubierta de la batería de fácil acceso



- Confiabilidad y larga vida gracias a los bobinados de cobre del rotor y estator con un aislamiento de alta calidad.
- Aprobado por Canadian Standards Association (CSA).
- Fabricado bajo un sistema de calidad certificado por ISO 9001
- Tres años de garantía de Lincoln Electric (piezas y mano de obra) en la soldadora (la garantía del motor es por parte del fabricante).
- El respaldo del servicio en refacciones es un compromiso de Lincoln – Enviaremos piezas en existencia en 24 horas desde la recepción de la orden a cualquier lugar de los EE.UU. (solo se aplica en los Estados Unidos)

ESPECIFICACIONES DE LA SOLDADORA

Nombre del Producto	Códigos de Producto	Descripción	Salida Nominal CC Corriente/Voltaje/Ciclo de Trabajo	Salida Nominal VC Corriente/Voltaje/Ciclo de Trabajo	Generador de Potencia C.A. (2)(3)	Dimensiones Alto x ancho x profundidad pulg. (mm)	Peso lbs. (kg)
Ranger® 250 GXT	K2382-4 tapas laterales y tapa superior pintadas	250 Amp CA/CD corriente de soldadura	Corriente Constante C.A 250A/25V/100%	Voltaje Constante CD (1) 250A/25V/100% 14-22V 18-28V	11,000 Watts Pico 10,000 Watts Continuos 60 Hz a una fase	29.9 x 21.5 x 42.3 (759 x 546 x 1073)	602 (273)
	K2382-5 Tapas laterales y tapa superior de acero inoxidable	11,000 Watts Pico 10,000 Watts continuos de Potencia CA	Corriente Constante C.D 250A/25V/100%		Dos Receptáculos Dúplex de 120V 20A por Dúplex 40A Total (4)	Hasta la punta del tubo de escape 36.2 (920)	
	K2382-7 CAMO Camuflaje		Rangos de corriente 160-250A 110-180A 70-130A 50-80A  Max OCV @ 3700 RPM 80V RMS		120V/240V Cada receptáculo de 42A 120V derivación (4) 42A @ 240V		

(1) CD Capacidad de voltaje constante que proporciona mayor seguridad y comodidad al soldar en condiciones eléctricas peligrosas\*  
 (2) Durante la soldadura, se reduce la energía auxiliar disponible. Tensión de salida esta dentro de +/- 10% en todas las cargas en su capacidad nominal.  
 (3) 120V funcionarán bien a 50 o 60 Hz con herramientas eléctricas, luces, etc  
 (4) Los circuitos no pueden ser conectados en paralelo para operar con el mismo dispositivo.

ESPECIFICACIONES DEL MOTOR

Modelo del motor	Descripción	Caballos de Fuerza & Desplazamiento	Ignición	Capacidad	Velocidades de operación	Consumo de Combustible
Kohler® OHV (5) Command CH730 (Gasolina)	2 cilindros, 4 tiempos, OHV enfriado por aire, motor a gasolina, aleación de Aluminio con revestimientos de fundición de hierro bomba de gasolina eléctrica	23 HP @ 3600 RPM 44 pulg. <sup>3</sup> (725 cc)	Arranque Eléctrico Batería de 12V  435 Amps para Arranque en frío con el Choke Manual	COMBUSTIBLE: 12 Galones (45 Litros.)  ACEITE: 2.0 Qts (1.9 Litros)	Plena Carga 250A C.D 3,500 RPM Velocidad Alta 3,700 RPM Velocidad Baja 2,400 RPM	1.7 Gals/Hr 6.6 Ltr/Hr. 0.9 Gals/Hr 3.5 Ltr/Hr 0.4 Gals/Hr 1.5 Ltr/Hr

(5) Garantía de Kohler® de 3 años





120V



**OPCIONES GENERALES**

**Kit de enchufe de energía (20A)**  
Proporciona cuatro salidas auxiliares de 120V a 20 A y una doble , enchufe completo de KVA(1 fase) clasificado en 120/240V, 50 Amperes. Enchufe de 120V no es compatible con enchufes de aparatos domésticos comunes. Solicite K802N



**Enchufe completa-KVA (1 fase)** Un enchufe de voltaje nominal de 120/240V, 50 Amperes. NEMA 14-50P Solicitar T12153-9



**Kit adaptador de KVA completo (1 Fase)**  
Proporciona una conexión conveniente para equipos Lincoln Electric que tengan enchufes monofásicos de CA a 240V (NEM6-50P) al receptáculo de KVA. Solicitar K1816-1



**Kit de receptáculo GFCI** Incluye un UL aprobado con interruptor dúplex de 120V e instrucciones de instalación. Cada receptáculo dúplex GFCI soporta 20 Amp. El máximo de corriente total de cada modulo GFCI dúplex esta limitada a 20 Amp. Se requiere dos kit por cada equipo. Solicitar K1690-1



**Arrestador de chispa**  
Se coloca al tubo del escape del silenciador. Elimina virtualmente la emisión de chispas. Solicitar K1690-1



**Cubierta de lona**  
Para proteger la unidad del motor cuando no este en uso. Hecha de material de lona roja resistente al fuego, resistente al moho y repelente al agua. Solicite K886-2



**Remolque todo terreno**  
Para mover manualmente. Ancho total 27in(0,7m) incluye neumáticos resistentes a las perforaciones de alta resistencia (tubo interior y sellador) Solicite K1737-1



**Remolque para fabrica**  
Para mover manualmente en pisos lisos. Neumáticos de uso rudo resistentes a los pinchazos (tubo interior y sellador) con rueda delantera. Manija de dirección. Solicitar K1770-1



**Cilindro para gas de soldadura/Soporte de gas LPG** Sostiene cilindro o tanque de gas LPG para soldadura (para productos que utilizan gas LPG). Para LPG: utilice uno de los soportes para el cilindro de gas de soldadura. Ambos soportes se unirán a la K1770-1 tren de aterrizaje. Solicite K1745-1

**Remolque mediano de dos ruedas**

Para usos de servicio pesado: caminerio, fuera del camino, en planta y en taller. Incluye una torre de soporte pivotante, además de seguridad y ruedas de 33.0 cm (13"). Tiene una construcción fuerte, con un marco de tubos rectangulares de acero de 3.0 mm (0.120") soldados, fosfatados y con recubrimiento de pintura al polvo, para garantizar una resistencia superior al óxido y la corrosión. La suspensión de baja oscilación brinda una sobresaliente estabilidad con una carga manejable sobre la horquilla. Los rodamientos de las ruedas están rellenos con la grasa lubriplate® de alta viscosidad, alta presión y bajo lavado. Incluye un Duo-Hitch™(enganche combinado de bola de 50.8 mm/2" y argolla). Ancho total 1.52 m (60").

**Pida:**  
K2635-1 Remolque

K2639-1 Juego de guardafangos y luz  
K2640-1 Bastidor para cables



**Opciones para electrodo**

**Kit de accesorios**

Para soldar con electrodo incluye: 35ft (10.7m) de cable porta electrodo 2/0 con zapata, 30ft(9.1m) de cable para trabajo con zapata, careta, sombra, pinza de tierra y porta electrodo de 400A.

Ordenar K704



**Kit de Accesorios**

Para soldar electrodo. Incluye 6.1m(20ft) de cable del #6 para electrodo con zapata, 4.6m(15ft) de cable #6 para pinza de trabajo con zapatas, pinza de tierra y porta electrodo. Capacidad de 150Amp. Solicitar K875



**Salida a control remoto**

Consiste en una caja de control remoto con la opción de dos longitudes de cable. Permite ajustar la salida vía remota. Solicitar

K857 25ft(7.6m)  
K857-1100ft(30.5m)



**Control remoto con receptáculos de 120V CA**

Caja de control de salida de soldadura remota con dos receptáculos de CA de 120V con GFCI (circuito por falla a tierra Protección de interruptor). Un cable para remoto y energía. 100 pies.(30,5 m) de longitud. Permite control remoto ajuste de salida de soldadura y alimentación para herramientas (como una esmerilladora) en el trabajo. capacidad de 20 amp Solicite K2627-1



**Opciones para TIG**

**Antorcha PTA-26**

Antorcha enfriada por agua de 200 A (antorcha de dos hilos que separan el cable conductor y el conducto del gas) Solicitar K1783-4



**Kit de consumibles antorcha PTA-26V**

Proporciona todos los accesorios de la antorcha que necesita para soldar. Este kit contiene mordazas, cuerpos, tapa trasera, boquillas de alúmina y tungstenos en una variedad de tamaños todo en uno fácil de llevar. Solicitar KP509



**Modulo TIG**

Unidad de alta frecuencia para un inicio superior, control del contactor, capacidad de control remoto y una válvula de gas para soldaduras con TIG (no se puede utilizar con equipos que tengan VRD™) Solicite K930-2



**Cable de control**

Conecta el modulo de TIG a la fuente de poder, viene con conector de 9 clavijas para el modulo de TIG y un conector de 6 clavijas para la fuente de poder y un plug de 120V Solicite K936-3



**Extensión cable de control**

Permite operar al modulo de TIG a distancias de 61m(200ft) desde la fuente de poder. Disponible en secciones de 13,7m(45ft) Solicite K937-45



**Control de Mando**

Incluye 25ft(7.6m) de cable de control para soldaduras TIG (conexión de 6 pines). Correas de velcro para asegurar la antorcha Solicitar K963-3 (Un solo tamaño de cable antorchas Pro Torch



**Control de pedal**

El valor actual varia durante la soldadura en soldaduras críticas con TIG y relleno de cráter. Presione el pedal para aumentar el valor de corriente. Presiones el pedal al máximo para alcanzar al valor máximo actual. Puede levantar completamente el pedal para lograr acabado de soldadura y comenzar otro ciclo. Incluye 25ft(7.6m) de cable de control Solicitar K870



**Kit de contactor**

Se instala en el modulo de TIG K930-2 para usar con soldadoras que no tienen contactor. Hace que el electrodo de la antorcha TIG este eléctricamente frío hasta que se active el Amptrol™ Solicite K938-1



**Kit de acoplamiento**

Asegura el modulo de TIG al frente del generador en la parte superior. Solicite K939-1

## ACCESORIOS RECOMENDADOS

### WIRE FEEDER OPTIONS



**Alimentador LN-25 PRO** Unidad portátil de CC/CV para la soldadura con alambres tubulares y MIG con sistema de alimentación MAXTRAC®. Incluye válvula solenoide y contactor interno. **Solicite K2613-5**



**Pistola K126 PRO Innershield®** Para alambre tubular auto protegido con 15ft(4.5m) de cable. Para .062"-5/64"(1.6-2.0mm) diámetro de alambre. Incluye kit de conexión K466-10. **Solicitar K126-12**



**Kit de rodillos y guías** Para alambre tubular y alambre sólido. **Solicitar KP1697-068** Para .068"- .072"(1.8mm) **Solicitar KP1697-5/64** Para 5/64"(2.0mm)



**Magnum® PRO 350 Ready-Pack® 15 pies, .035"-5/64"** Magnum® PRO MIG/Tubular pistolas de soldadura clasificadas para uso nominal del 100% ciclo de trabajo. Las pistolas están diseñadas para alto amperaje, alto ciclo de trabajo, aplicaciones extremas donde hay calor y una rápida capacidad de servicio son clave. **Solicitar K2652-2-10-45**



**Kit de rodillos y guías** Para .035" y .045" (0.9-1.1mm) para alambre sólido. **Solicite KP1696-1**



**POWERMIG® 180C** Soldadora compacta de voltaje constante para soldaduras MIG y Flux Core (Máxima salida no esta disponible, la entrada de corriente es desde el generador de CA y esta limitada) Agregue la Magnum 100SG Spool Gun para aluminio K2532-1 **Solicitar K2473-1**



**Magnum® 100SG Spool Gun** Diseñada para carretes de 4in (102mm) carretes de 1lb(0.45kg) de .030"(0.8mm) o 0.035"(0.9mm) de diámetro de micro alambre de aluminio SuperGlaze®. Incluye pistola, kit de adaptación, tres puntas de contacto de 0.035"(0.9mm), difusor de gas y un carrete de 1lb(0.45kg) de alambre SuperGlaze® 4043 de 0.035"(0.9mm). **(Requiere la POWER MIG® 140C o 180C)** **Solicitar K2532-1**



### CORTE POR PLASMA

**Tomahawk® 1000** Realice cortes de metal conectando un plasma a la salida auxiliar de CA del generador. Requiere el plug T12153-9. **Solicite K2808-1**

## ESPECIFICACIONES DEL PRODUCTO

Nombre del Producto	Código de Producto	Salida Nominal Corriente/Voltaje/Ciclo de Trabajo	Rango de Salida	Motor	Número de Cilindros	HP@ Velocidad (rpm)	Alto x Ancho x Profundidad pulg. (mm)	Peso Neto lbs. (kg)
Ranger® 250 GXT	K2382-4	250A CA/CD CC/25V/100% 250A CD VC/25V/100%	50-250A CA/CD 14-28V VC 11,000 Watts pico 10,000 Watts continuos	Kohler® OHV Command® CH730	2	23 @ 3600	29.9 x 21.5 x 42.3 (759 x 546 x 1074)	602 (273)
	K2382-5						Hasta la punta del tubo de escape 36.2 (920)	
	K2382-7							
	White Tail Camo™ Camuflaje							

Para mejores resultados de soldadura con equipos Lincoln Electric, siempre use consumibles de Lincoln Electric.

Visite [www.lincolnelectric.com](http://www.lincolnelectric.com) para más detalles. Fabricado dentro de un complejo bajo un sistema de calidad certificado por ISO

y Sistemas de Gestión Ambiental.

## POLITICA DE ASISTENCIA AL CLIENTE

El negocio de The Lincoln Electric Company es la fabricación y venta de equipos de soldadura, consumibles y equipos de corte. Nuestro reto es satisfacer las necesidades de nuestros clientes y exceder sus expectativas. En ocasiones, los compradores pueden pedir Lincoln Electric para obtener información o asesoramiento sobre el uso de nuestros productos. Nuestros empleados responden a las consultas a la medida de sus posibilidades, basándose en la información proporcionada a ellos por los clientes y el conocimiento que pueden haber relativo a la aplicación. Nuestros empleados, sin embargo, no están en condiciones de verificar la información recibida, o de evaluar los requerimientos de ingeniería para la soldadura en particular. En consecuencia, Lincoln Electric no garantiza, ni asume ninguna responsabilidad con respecto a dicha información o asesoramiento. Por otra parte, el suministro de dicha información o asesoramiento no crea, ampliar o modificar ninguna garantía sobre nuestros productos. Cualquier garantía expresa o implícita que pudiera derivarse de la información o asesoría, incluyendo cualquier garantía implícita de comerciabilidad o cualquier garantía de aptitud para el uso de cualquier cliente particular está específicamente excluida.

Lincoln Electric es un fabricante responsable, pero la selección y uso de productos específicos vendidos por el mismo está exclusivamente bajo el control de, y sigue siendo responsabilidad exclusiva del cliente. Muchas variables más allá del control de Lincoln Electric afectan los resultados obtenidos al aplicar estos tipos de métodos de fabricación y requerimientos de servicio.

Sujeto a Cambios - Esta información es exacta al mejor de nuestro conocimiento en el momento de la impresión. Consulte [www.lincolnelectric.com](http://www.lincolnelectric.com) para obtener información actualizada

