



OERLIKON®

SELECTION BEST OF 2023

MMA			
Générateurs	p 3 - 5	Protection des yeux et des oreilles	p 39
Électrodes de gougeage	p 5	Vêtements - Gants	p 40 - 41
Consommables	p 6 - 8	Accessoires	
Accessoires	p 9	Prises de masse et positionneurs magnétiques	p 42
TIG		Disques de tronçonnage, meulage et ponçage -	
Générateurs	p 10 - 12	Câbles secondaires - Connecteurs	p 43
Consommables	p 13	Liquide de refroidissement -	
Torches	p 14 - 15	Marqueurs - Traitement de l'acier inoxydable	p 44
Accessoires	p 16	Rideaux et toiles de protection	p 45
MIG-MAG		Aspiration de fumées	
Générateurs	p 18 - 24	Torches aspirantes	p 46
Consommables	p 25 - 29	Extraction de fumées et filtration	p 47
Torches	p 30 - 31	FLAMME	
Accessoires	p 32	Équipements flamme	p 48
PLASMA		Chalumeaux	p 49
Générateurs	p 33 - 34	Détendeurs	p 50 - 52
Accessoires	p 35	Accessoires	p 52
Équipement de Protection Individuelle		Consommables	p 53
Masques de soudage automatiques	p 36 - 37		
Masques électroniques avec ventilation assistée	p 38		

SIGNIFICATION DES PICTOGRAMMES

	Contrôle du facteur de puissance et limitation des harmoniques dans les réseaux électriques		Période de garantie des matériels professionnels		TIG LIFT : Amorçage au touché
	Possibilité de souder avec électrodes cellulosiques		Période de garantie des matériels industriels		TIG LIFT +: Amorçage au touché avec simulation 4 temps
	Compatible groupe électrogène		Utilisation avec câble primaire de grande longueur		Installation plasma avec raccord central
	Installation modulaire		Dévidage 4 galets		Possibilité de faire du gougeage
	Voltage Reduce Device = réduction de la valeur de tension à vide (<i>tension de repos</i> : pour plus de sécurité)		Dévidage 2 galets		FLEX LINE technologie : générateur pouvant recevoir diverses tensions d'alimentation
	Poste synergique		Refroidissement par eau		Régulation de la ventilation
			Connectivité USB		Nouveau produit

GÉNÉRATEURS MMA

Onduleurs portables monophasés pour soudage MMA

MINIARC 3.2

Électrodes de Ø 1,6 à 3,2 mm

SERRURERIE

Le MINIARC 3.2 est un excellent compromis entre puissance et encombrement. Avec son poids plume, il est la solution du soudage prête à l'emploi pour les services d'entretien et maintenance ainsi que pour tous les travaux occasionnels de soudage.

LES + PRODUITS

- Facile à utiliser : excellent amorçage et grande stabilité d'arc grâce aux fonctions Hot Start, Arc Force et Anti-Collage intégrées.
- Alimentation : 230 V monophasée.
- Ultra léger : poids plume de 3,8 kg.
- Prêt à l'emploi : livré complet avec valise de transport et accessoires de soudage.

GARANTIE
2
ANS



2015-821

COMPATIBLE
GROUPE
ÉLECTROGÈNE

		MINIARC 3.2
Alimentation primaire (50-60 Hz)		230 V (+/-15%) - 1 Ph
Consommation maxi		35 A
Consommation effective		10 A - 11 A
Puissance max. absorbée		4,8 kW
Tension à vide		69 V
Courant de soudage		10 - 150 A
Facteur de marche à 40°C (EN 60974-1)	10%	150 A
	60%	70 A
	100%	55 A
Dimension des connecteurs		9 mm
Indice de protection		IP 23S
Dimensions H x l x L		220 x 120 x 320 mm
Poids		3,8 kg
Normes		EN 60974-1 / EN 60974-10

Pour commander :

Générateur ⁽¹⁾	W000385238
---------------------------	------------

(1) Générateur + valisette + kit arc + Accessoires

CITOARC 1600 / 1750

Électrodes de Ø 1,6 à 3,2 mm

CHAUFFAGISTE

Générateurs de soudage MMA convenant aux professionnels mais aussi à la l'industrie. Installations compactes et fiables.

GARANTIE
2
ANS

LES + PRODUITS

- Facile à utiliser : excellent amorçage et stabilité d'arc.
- Grande performance : facteur de marche élevé à 40°C.
- Contrôle d'arc exceptionnel.
- Faible consommation d'énergie.

COMPATIBLE
GROUPE
ÉLECTROGÈNE



2015-765

	CITOARC 1600	CITOARC 1750
Alimentation primaire (50-60 Hz)	230 V (+/-20%) - 1 Ph	
Consommation maxi	31 A	36 A
Consommation effective	19 A	16 A
Puissance max. absorbée	4,6 kW	5 kW
Tension à vide	85 V	
Courant de soudage	5 - 150 A	5 - 160 A
Facteur de marche à 40°C (EN 60974-1)	35%	150 A
	60%	120 A
	100%	100 A
Dimension des connecteurs	9 mm	
Indice de protection	IP 23S	
Dimensions H x l x L	145 x 230 x 365 mm	
Poids	7 kg	
Normes	EN 60974-1 / EN 60974-10	

Pour commander :

Générateur nu	W000385242	W000385243
Package ⁽²⁾	W000387208	W000387209
Pack EXPLORATOR ⁽³⁾	W000265028	W000265029

(2) Générateur + kit arc - (3) Générateur + kit arc + Valise EXPLORATOR

ONDULEURS PORTABLES MONOPHASÉS POUR SOUDAGE MMA

CITOARC FORCE 1650 / 1850

Électrodes de Ø 1,6 à 4,0 mm

LES + PRODUITS

- Facile à utiliser : Excellent amorçage et stabilité d'arc.
- Performances exceptionnelles : facteur de marche élevé à 40%.
- Réduction du bruit avec le « ventilateur intelligent ».
- Hot start et anti collage inclus.
- Design compact.
- Faible consommation électrique : consommation effective de 16 A.



Conçus pour être utilisés dans des conditions extrêmes. Ils assurent une grande fiabilité et un facteur de marche important.

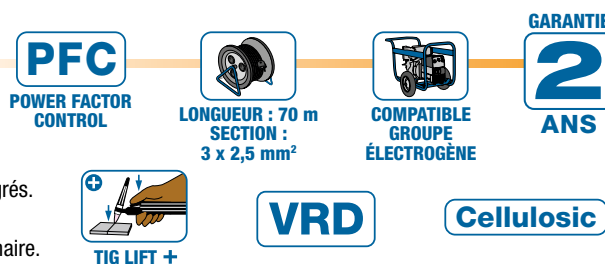


CITOARC 1900C FORCE

Électrodes de Ø 1,6 à 4,0 mm

LES + PRODUITS

- Concept "chantier".
- Hot Start et anti-collage intégrés.
- Dynamisme d'arc réglable.
- Faible consommation au primaire.



Le dispositif PFC permet de respecter les limitations des courants harmoniques des équipements raccordés au réseau public suivant la réglementation EN 61000-3-12, obligatoire en Europe. Grâce au dispositif PFC, la consommation d'énergie électrique est réduite en moyenne de 30% par rapport à un générateur équivalent conventionnel. Le PFC permet aussi l'amélioration des durées de vie des composants électroniques.

	CITOARC 1650 FORCE	CITOARC 1850 FORCE	CITOARC 1900C FORCE
Alimentation primaire (50-60 Hz)	230 V (+15/-20%) - 1 Ph		230 V (+/- 20%) - 1 Ph
Consommation effective	15 A	15 A	16 A
Puissance groupe électrogène	6,8 kVA	6,8 kVA	7,3 kVA
Tension à vide	48,4 V	48,4 V	67 V (14 V VRD)
Courant de soudage	10 - 160 A	10 - 180 A	5 - 160 A
Facteur de marche à 40°C (EN 60974-1)	-	160 A (30%)	160 A (50%)
	60%	140 A	150 A
	100%	120 A	130 A
Diamètre d'électrode	1,6 - 4,0 mm		1,6 - 4,0 mm
Type de connecteur	9 mm		13 mm
Dimensions H x l x L	320 x 170 x 395 mm		200 x 365 x 475 mm
Poids	6,6 kg		9 kg
Indice de protection	IP 23 / H		IP 23 / H
Normes	EN 60974-1 / EN 60974-10 / EN 61000-3-2/12		EN 60974-1 / EN 60974-10

Pour commander :

	W000385252	W000385253	W000385258
Générateur	W000271909	W000274479	W000277646
Package (1)	W000274477	W000274480	-
Pack EXPLORATOR (2)			

Options :

	W000260683 (25C25+)	W000260684
Kit Arc	-	W000242069
Commande à distance	W000278876	-
Torche TIG WTT2 - 9 V - 4 m	-	W000278885
Torche TIG WTT2 - 26 V - 4 m	-	W000371536
Boîte de maintenance pour torches WTT2 - 26 V	-	-

(1) Générateur + kit arc - (2) Générateur + kit arc + Valise EXPLORATOR

GÉNÉRATEURS MMA

GRUPE DE SOUDAGE AUTONOME

OUTBACK® 200

Groupe de soudage autonome de grande robustesse. Conçu pour l'extérieur ! L'OUTBACK® 200 est idéal pour les travaux de réparation d'engins de génie civil et agricoles ou la pose de canalisations. Indispensable lors des travaux externes, il fournit un courant DC pour le soudage à l'électrode enrobée et un courant AC pour les équipements auxiliaires !

CONÇU POUR L'EXTÉRIEUR !

ENTRÉE SORTIE

AUXILIAIRE SOUDAGE

CONFORME
STAGE V

GARANTIE
2
ANS



OUTBACK® 200	
Gamme de courant	20 -170 A
Intensité nominale	170 A@60% 150 A@60%
Caractéristiques moteur	Moteur thermique 4 temps refroidi par air. Modèle : Honda GX 390 OHV 11,1 CV8,2 kW
Puissance du générateur CA	8,2 W
Prise de générateurs CA	2,1 KVA / 110 V / 19 A 3,3 KVA / 230 V / 13,3 A
Cylindrée	389 cm ³
Vitesse	3 000 RPM

Pour commander :

Groupe de soudage	K14294-1
-------------------	----------

Accessoires vendus séparément :

- Kit bras de maintenance : K14295-1
- Kit roues : K14296-1
- Kit de soudage 35C50 : W000011139

LES + PRODUITS

- Courant génératrice jusqu'à 200 A.
- Puissance du moteur de 11,1 Cv capable de fournir jusqu'à 4,6 kW de puissance en soudage et simultanément 3,5 kW de puissance électrique auxiliaire.
- Un moteur à essence alimente une source de courant continu pour souder à l'électrode et un générateur de courant alternatif 230 / 110 V. Le moteur thermique entraîne une génératrice qui fournit un courant DC pour le soudage et un courant alternatif monophasé pour les outils électroportatifs.
- Soudage des électrodes enrobées jusqu'à un diamètre de 5 mm.
- Convient au soudage des électrodes rutiles, basiques et cellulosiques.

ÉLECTRODES DE GOUGEAGE

CARBONAIR

Non raboutable.



	Ø x longueur (mm)	Quantité par boîte	Poids de la boîte (kg)	I mini (A)	I Max (A)	Pression d'air (bars)	Débit d'air (m ³ /h)	Référence
①	4 x 305	100	0,7508	150	200	5.0	10	W000010645
	5 x 305	100	1,1582	200	300	5.0	10	W000010443
	6,4 x 305	50	0,935	300	400	6.0	10,5	W000010444
	8 x 305	50	1,4026	450	550	7.0	12	W000010445
	10 x 305	50	1,9154	600	700	8.0	13	W000010446
	13 x 305	50	3,4112	900	1 100	9.0	14	W000010447
②	5 x 15 x 305	50	2,0934	500	600	8.0	13	W202010453
	5 x 18 x 355	25	1,6945	600	750	8.0	13	W202010454
③	5 x 305	100	1,0472	200	300	5.0	10	W202010455
	8 x 305	50	1,3394	450	550	7.0	12	W202010456
	9,5 x 305	50	2,0554	500	700	7.0	12	W202010457
	12,7 x 305	50	3,3476	850	1100	8.0	13	W202010458



CARBONAIR PLUS

Raboutable (pas de perte de mégot).

- Ce procédé de coupage requiert une source de courant DC, une torche de gougeage et un compresseur d'air.



	Ø x longueur (mm)	Quantité par boîte	Poids de la boîte (kg)	I mini (A)	I Max (A)	Pression d'air (bars)	Débit d'air (m ³ /h)	Référence
④	8 x 355	50	1,713	400	500	7.0	12	W000010448
	10 x 430	50	3,0726	700	850	8.0	13	W000010449
	13 x 430	50	5,0886	1 000	1 200	9.0	14	W000010450
	16 x 430	25	3,8728	1 300	1 500	10.0	16	W000010451
	19 x 430	25	5,3048	1 500	1 700	10.0	16	W000010452

ATTENTION : avant utilisation, lisez attentivement la fiche de données de sécurité disponible sur nos sites internet.

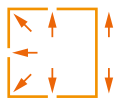
ÉLECTRODES DE SOUDAGE À L'ARC

Électrode rutile universelle toutes positions

OVERCORD R12

Caractéristiques et applications :

Électrode rutile universelle toutes positions y compris verticale descendante. Utilisation facile sur tôles rouillées, calaminées ou mal préparées. Travaux d'entretien, réservoirs, tuyauteries. Canalisations, constructions tubulaires.



Normes
EN ISO 2560 A
E 380 RC 11
AWS SFA-5.1
E 6013

Nature du courant :

- Courant continu : Pôle - à l'électrode.
- Courant alternatif : $U_o > 50$ V.

Ø (mm)	Long. (mm)	Nbre / étui	Nbre / carton	Emballage	Référence
2,0	350	160	960	CBOX	W000384854
2,5	350	260	780	CBOX	W000258223
3,2	350	160	480	CBOX	W000258224
4,0	350	105	315	CBOX	W000258226

OVERCORD R92

Caractéristiques et applications :

Électrode rutile universelle toutes positions y compris verticale descendante. Fusion douce, cordon de bel aspect. Utilisable sur tous types de générateur même à faible tension à vide. Charpentes moyennes ou légères, constructions tubulaires, entretiens.



Normes
EN ISO 2560 A
E 35 0 RC 11
AWS SFA-5.1
E 6013

Nature du courant :

- Courant continu : Pôle - à l'électrode.
- Courant alternatif : $U_o > 45$ V.

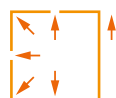
Ø (mm)	Long. (mm)	Nbre / étui	Nbre / carton	Emballage	Référence
1,6	300	240	1440	CBOX	W000384785
2,5	350	230	690	CBOX	W000258232
3,2	350	165	495	CBOX	W000258233
4,0	350	110	330	CBOX	W000258235

Électrode rutile bel aspect

FINCORD

Caractéristiques et applications :

Électrode rutile de bel aspect, convient pour tous travaux artisanaux de tôlerie et de charpente. Serrureries - Menuiseries métalliques - Pièces galvanisées.



Normes
EN ISO 2560 A
E 420 RR 12
AWS SFA-5.1
E 6013

Nature du courant :

- Courant continu : Pôle - à l'électrode.
- Courant alternatif : $U_o > 48$ V.

Ø (mm)	Longueur (mm)	Nbre / étui	Nbre / carton	Emballage	Référence
1,6	250	220	1320	CBOH	W000287198
2,0	250	170	1020	CBOH	W000287199
2,0	350	170	1020	CBOH	W000380798
2,5	350	210	630	CBOX	W000287201
3,2	350	125	375	CBOX	W000287202
3,2	450	118	354	CBOX	W000287203
4,0	350	78	234	CBOX	W000287204
4,0	450	78	234	CBOX	W000287205
5,0	450	50	150	CBOX	W000287206
6,0	450	33	99	CBOX	W000287207

Électrode basique

SUPERCITO 7018 S

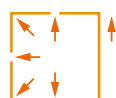
Caractéristiques et applications :

Électrode basique recommandée pour assemblages de haute sécurité en toutes positions. Électrode proposée en packaging carton (CBOX) ou en packaging sous-vide (VPMD).

Conduites forcées, chaudronnerie lourde - Plates-formes, mécano-soudure.

Nature du courant :

- Courant continu : Pôle + à l'électrode.
- Courant alternatif : $U_o > 70$ V.



Normes
EN ISO 2560 A
E 425 B 32 H5
AWS SFA-5.1
E 7018-1 H4

Ø (mm)	Longueur (mm)	Nbre / étui	Nbre / carton	Emballage	Référence
2,5	350	90	540	VPMD	W000258282
2,5	350	195	585	CBOX	W000258277
3,2	350	55	330	VPMD	W000258283
3,2	350	120	360	CBOX	W000258278
3,2	450	55	330	VPMD	W000258284
3,2	450	120	360	CBOX	W000258279
4,0	450	40	240	VPMD	W000258285
4,0	450	85	255	CBOX	W000258280
5,0	450	55	165	CBOX	W000258281

Électrode double-enrobage

SPEZIAL

Caractéristiques et applications :

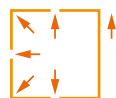
Emploi général pour acier ayant une rupture inférieure à 550 Mpa.

Électrode basique à double enrobage (assimilable à une électrode rutile), particulièrement adaptée pour le soudage en position.

Faible tension d'amorçage. Le laitier se détache facilement.

Nature du courant :

- Courant continu : Pôle + à l'électrode.
- Courant alternatif : $U_o > 65$ V.



Normes
EN ISO 2560-A
E 38 3 B 12 H10
AWS A5.1
E 7016-H8

Ø (mm)	Longueur (mm)	Nbre / étui	Nbre / carton	Emballage	Référence
2,0	350	160	960	VPMD	W000287407
2,0	350	330	990	CBOX	W000287401
2,5	350	100	600	VPMD	W000287408
2,5	350	200	600	CBOX	W000287402
3,2	350	55	330	VPMD	W000287409
3,2	350	125	375	CBOX	W000287403
3,2	450	55	330	VPMD	W000287410
3,2	450	125	375	CBOX	W000287404
4,0	450	40	240	VPMD	W000287411
4,0	450	80	240	CBOX	W000287405
5,0	450	50	150	CBOX	W000287406

ÉLECTRODES DE SOUDAGE À L'ARC

Électrode inoxydable à enrobage rutile

SUPRANOX 308L

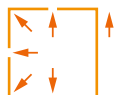
Caractéristiques et applications :

Électrode inox pour le soudage des aciers type 18.8 et 20.10.

Grande facilité d'emploi. Très bel aspect. Soudage des aciers inoxydables du type Z 2 CN 18.10 à Z 12 CN 18.10. Soudage en toutes positions sauf verticale descendante.

Proposée en packaging carton (CBOX).

Nature du courant : ■ Courant continu : Pôle + à l'électrode. ■ Courant alternatif : $U_0 > 50$ V.



Normes
EN ISO 3581-A
E 19 9 L R 12
AWS A-5.4
E 308L-17

Ø (mm)	Long. (mm)	Nbre / étui	Nbre / carton	Emballage	Référence
2,0	300	340	1020	CBOX	W000375882
2,5	300	90	540	VPMD	W000375875
2,5	300	190	570	CBOX	W000375886
3,2	350	120	360	CBOX	W000375888
4,0	350	80	240	CBOX	W000375891

SUPRANOX 316L

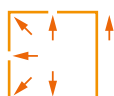
Caractéristiques et applications :

Électrode inox pour le soudage des aciers type 18.8.3 et 20.10.3.

Grande facilité d'emploi. Très bel aspect. Soudage des aciers inoxydables du type Z 2 CND 17.12. Soudage de bel aspect en toutes positions sauf verticale descendante.

Proposée en packaging carton (CBOX).

Nature du courant : ■ Courant continu : Pôle + à l'électrode. ■ Courant alternatif : $U_0 > 60$ V.



Normes
EN ISO 3581-A
E 19 12 3 L R 12
AWS A-5.4
E 316L-17

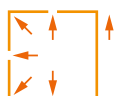
Ø (mm)	Long. (mm)	Nbre / étui	Nbre / carton	Emballage	Référence
1,6	300	250	1500	VPMD	W000375922
2,0	300	310	930	CBOX	W000375872
2,5	300	90	540	VPMD	W000375924
2,5	300	190	570	CBOX	W000375873
3,2	350	55	330	VPMD	W000375925
3,2	350	120	360	CBOX	W000375876
4,0	350	40	240	VPMD	W000375865
4,0	350	80	240	CBOX	W000375878
5,0	350	50	150	CBOX	W000375881

SUPRANOX 309L

Caractéristiques et applications :

Électrode pour le soudage des aciers inoxydables des nuances 24% de Cr, 12% de Ni à très basse teneur en carbone et pour le soudage des aciers dissemblables non alliés ou faiblement alliés avec acier inoxydable. Cordon lisse de très bel aspect et laitier d'enlèvement très facile.

Nature du courant : ■ Courant continu : Pôle + à l'électrode.



Normes
EN ISO 3581-A
E 23 12 L R 12
AWS A-5.4
E 309L-17

Ø (mm)	Long. (mm)	Nbre / étui	Nbre / carton	Emballage	Référence
2,5	300	90	540	VPMD	W000375900
2,5	300	190	570	CBOX	W000375906
3,2	350	55	330	VPMD	W000375902
3,2	350	120	360	CBOX	W000375907
4,0	350	80	240	CBOX	W000375909



ÉLECTRODES DE RÉPARATION ET DE RECHARGEMENT

Électrode pour la réparation et l'assemblage

SUPRANOX RS 312

Caractéristiques et applications :

Électrode inox d'emploi général. Soudage homogène et hétérogène. Réparation, sous-couche avant rechargement. Soudage des aciers difficilement soudables. Bon compromis aspect - maniabilité sauf verticale descendante. Soudage des aciers dissemblables et acier avec Inox. Idéal en sous-couche avant rechargement. Proposée en packaging sous-vide (VPMD).

Nature du courant :

- Courant continu : Pôle + à l'électrode.
- Courant alternatif : $U_o > 55$ V.



Normes
EN ISO 3581-A
EZ (29 9) R 12
AWS A-5.4
E312L-16

Ø (mm)	Long. (mm)	Nbre / étui	Nbre / carton	Emballage	Référence
2,5	300	95	570	VPMD	W100258455
3,2	350	55	330	VPMD	W100258456
4,0	350	35	210	VPMD	W100258457

Électrode pour la réparation des fontes

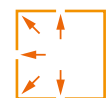
SUPERFONTE NiFe

Caractéristiques et applications :

Électrode conçue pour le soudage des fontes à haute résistance, des fontes nodulaires, des fontes difficilement soudables. Assemblage fonte-acier. Rattrapage des défauts de fonderie. Rechargement à froid de toutes pièces en fonte. Proposée en packaging sous-vide (VPMD).

Nature du courant :

- Courant continu : Pôle +/- à l'électrode.
- Courant alternatif : $U_o > 50$ V.



Normes
EN ISO 1071
E Ni Fe Ci 1
AWS SFA-5.15
E Ni Fe Ci

Ø (mm)	Long. (mm)	Nbre / étui	Nbre / carton	Emballage	Référence
2,5	300		0	VPMD	W100258513
3,2	300		0	VPMD	W100258514
4,0	350		0	VPMD	W100258515

Électrode de rechargement

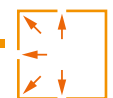
SUPRAMANGAN

Caractéristiques et applications :

Électrode pour le rechargement des coeurs de voie en acier au manganèse. Elle est recommandée pour les pièces soumises à l'usure par choc. C'est une électrode à enrobage basique déposant un acier austénitique à 13% de manganèse pour reconstitution et rechargement des aciers du même type.

Nature du courant :

- Courant continu : Pôle + à l'électrode.



Normes
EN 14700
E Z (Fe9)

Ø (mm)	Long. (mm)	Nbre / étui	Nbre / carton	Emballage	Référence
3,2	450	135	405	CBOX	W000258522
4,0	450	95	285	CBOX	W000258523

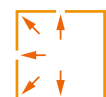
SUPRADUR 600RB

Caractéristiques et applications :

Électrode à enrobage rutile pour la protection contre l'usure abrasive excessive combinée à des efforts de pression ou avec chocs importants. Rechargement dur de structure martensitique. Dépôt usinable par meulage uniquement. Température de service jusqu'à 600°C.

Nature du courant :

- Courant continu : Pôle - à l'électrode.



Normes
EN 14700
E Z (Fe2)

Ø (mm)	Long. (mm)	Nbre / étui	Nbre / carton	Emballage	Référence
2,5	350	270	810	CBOX	W000258541
3,2	350	160	480	CBOX	W000258542
4,0	350	105	315	CBOX	W000258543

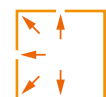
SUPRADUR 600B

Caractéristiques et applications :

Électrode à enrobage basique pour la protection contre l'usure abrasive excessive combinée à des efforts de pression ou avec chocs importants. Rechargement dur de structure martensitique. Dépôt usinable par meulage uniquement. Température de service jusqu'à 600°C.

Nature du courant :

- Courant continu : Pôle - à l'électrode.
- Courant alternatif : $U_o > 60$ V.



Normes
EN 14700
E Z (Fe2)

Ø (mm)	Long. (mm)	Nbre / étui	Nbre / carton	Emballage	Référence
3,2	450	130	390	CBOX	W000258538
4,0	450	85	255	CBOX	W000258539

ÉTUVES PORTABLES

WELDRY 372 INOX

Étuves portables pour le maintien en température des électrodes enrobées à proximité du lieu de soudage. Préserve les électrodes de la reprise d'humidité pour éviter la présence d'hydrogène dans les cordons de soudure.

LES + PRODUITS

- Corps en acier inoxydable pour résistance accrue aux conditions difficiles.
- Poignée de manutention qui la rend transportable à souhait.
- Prérégulé à 120°C ce qui évite les erreurs d'opérateurs.
- Résistance électrique entourant le réservoir à électrode ce qui permet une excellente répartition de température.

W000383150



Capacité maximale 5 kg

EN 61000-6-2
EN 61000-6-3
EN 60204-1

PINCES PORTE-ÉLECTRODES (PPE)

CAÏMAN 200/400/600

- Pince porte-électrodes économique.
- Manche polyamide chargé fibre de verre.
- Contact par mâchoires laiton.
- Classe d'isolation : B.



2004-491

W000010567 CAÏMAN 200
W000010568 CAÏMAN 400
W000010569 CAÏMAN 600

PPE à levier tête ouverte

OPTIMUS 300/400/500

- La pince dédiée aux applications intensives.
- Manche aéré et ergonomique qui permet un excellent maintien de l'électrode.
- Classe d'isolation : A.



2004-647

W000010410 OPTIMUS 300
W000010411 OPTIMUS 400
W000010412 OPTIMUS 500

PPE à levier tête fermée

STUBBY

- 400 A à 35%.
- Câble Ø : 70 mm².
- Électrode Ø : 6,3 mm.
- Tête monobloc en fibre de verre + pièces de rechange disponibles.
- Serrage pas à droite.



2004-215_ref

W000010036



ACCESSOIRES DE SOUDAGE

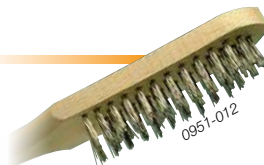
Brosse 4 rangs en acier trempé



0951-013

W000010163

Brosse 4 rangs en inox



0951-012

W000010165

Marteau tête acier et manche bois



2004-632

W000010801

KITS ARC

Kit accessoires pour l'électrode prêt à l'emploi pour un gain de temps assuré.

KIT 25C25

- Pour le soudage semi professionnel.
- Maxi 200 A à 35%.
- Connecteur 9 mm (câble 16-25 mm²).
- Prise de masse CAÏMAN 200 (câble 3 m).
- Prise de masse HIPPO 200 (câble 3 m).

W000011138



2009-163

KIT 25C25+

- Idéal pour petit générateurs sur interventions chantier.
- Maxi 300 A à 35%.
- Diamètre de l'électrode : 4 mm.
- Connecteur 9 mm (câble 16-25 mm²).
- Prise de masse SEGURA 300 (câble 3 m).
- Prise de masse HIPPO 400 (câble 2 m).

W000260683

KIT 35C50

- Idéal pour application soutenue.
- Maxi 300 A à 35%.
- Diamètre de l'électrode : 4 mm.
- Connecteur 13 mm (câble 25-50 mm²).
- Prise de masse SEGURA 300 (câble 4 m).
- Prise de masse HIPPO 400 (câble 4 m).

W000011139

ONDULEURS MONOPHASES POUR SOUDAGE TIG DC

CITOTIG 1600 HPF

CHAUFFAGISTE

LES + PRODUITS

- Technologie modulaire.
- PFC intégré.
- Fourni avec sa prise 16 A.
- Mode TIG DC ou MMA.
- Amorçage par HF ou TIG Lift.
- Réglage des temps de pré-gaz ou de post-gaz.
- Mode 2T / 4T.



2010-890

		CITOTIG 1600 HPF
Alimentation primaire (50-60 Hz)		230 V (+/- 20%) - 1 Ph
Consommation effective		11 A
Tension à vide		49,5 V
Courant de soudage		10 - 160 A
Facteur de marche (à 40°C)	35%	160 A
	60%	140 A
	100%	120 A
Indice de protection		IP 23 S
Poids		9,5 kg
Dimensions H x l x L		205 x 345 x 460 mm
Normes		EN 60974.1 / EN 60974.10 / EN 61000-3-2/12

Pour commander :

Générateur	W000273517
Package ⁽¹⁾	W000278055
Pack EXPLORATOR ⁽²⁾	W000371667

(1) Générateur + Torche + Détendeur + Câble de masse
 (2) Générateur + Torche + Détendeur + Kit arc + Boîte de maintenance + Valise
 Cet équipement est conçu pour un usage strictement professionnel ou industriel



CITOTIG 1800 FORCE / 2200 FORCE

SERRURERIE

La gamme des CITOTIG FORCE propose une technologie innovante en TIG DC avec une interface utilisateur conviviale. Des caractéristiques supplémentaires telles que la possibilité de stocker des programmes ou la technologie PFC sont également disponibles sur certaines versions.

LES + PRODUITS

- Courant TIG pulsé.
- 2 niveaux de courant en mode 4T.
- Affichage digital des paramètres.
- Mode d'amorçage HF ou TIG Lift.
- Modes 2T, 4T et Point.
- Stockage de 30 programmes.
- Réglage à distance par CAD ou pédale (en option).

	CITOTIG 1800 FORCE	CITOTIG 2200 FORCE
Alimentation primaire (50-60 Hz)	230 V (+/- 20%) - 1 Ph	
Consommation effective	11 A	12 A
Tension à vide	50 V	
Courant de soudage	5 - 160 A	5 - 220 A
Facteur de marche (à 40°C)	35%	160 A (40%)
	60%	140 A
	100%	130 A
Dimensions H x l x L	205 x 345 x 460 mm	
Poids	9,5 kg	
Indice de protection Standard	IP 23 S	
	EN 60974-1 / EN 60974-10 / EN 61000-3-2/12	

Pour commander :

Générateur nu	W000382579	W000382580
Package AIR ⁽¹⁾	W000278042	W000278043
Package EAU ⁽²⁾	-	W000383494
Pack EXPLORATOR ⁽³⁾	W000371669	W000371668

Options :

Chariot universel	W000375730
Groupe de refroidissement FREEZTIG	W000382728
Liquide de refroidissement FREEZCOOL 9,6l	W000010167



2014-598



2015-142-ret

(1) Générateur + Torche + Détendeur + Câble de masse. (2) Générateur + Groupe de refroidissement + Chariot + Torche + Détendeur + Câble de masse + Bidon de liquide de refroidissement.

(3) Générateur + Torche + Détendeur + Kit arc + Boîte de maintenance + Valise.
 Cet équipement est conçu pour un usage strictement professionnel ou industriel

GÉNÉRATEURS TIG

ONDULEURS TRIPHASES POUR SOUDAGE TIG DC

CITOTIG 315 DC & 415 DC (W)

LES CITOTIG 315DC & 415DC sont assemblés dans une carrosserie métallique légère mais extrêmement robuste, ce qui les rend portables et parfaits lors des utilisations dans les environnements les plus sévères. Ils disposent de fonctions telles que l'amorçage par haute fréquence (HF), l'amorçage au contact (PAC System), le mode 2T /4T, le réglage du pré-gaz et du courant de présoudage, le réglage de l'évanouissement et du post-gaz et un mode de pulsation entièrement réglable.

GARANTIE

3
ANS



GARANTIE

3
ANS

LES + PRODUITS

- Technologie Onduleur Avancée pour des performances supérieures.
- Interface simple et conviviale permettant de régler tous les paramètres de soudage.
- Conception robuste et fiable.
- Amorçage Haute fréquence (HF) ou PAC system "Au contact".
- Excellent amorçage en TIG HF, avec démarrage en mode pré-réglage.
- Réglage possible de la fréquence de pulsation, 10 mémoires pour des réglages personnalisés et soudage par point.
- Modulaire : groupe de refroidissement et chariot disponibles en option.



WATER COOLING



COMPATIBLE
GROUPE
ÉLECTROGÈNE

Cellulosic

	CITOTIG 315DC	CITOTIG 415DC
Alimentation primaire (50-60 Hz)	400 V - 3 Ph	
Courant de soudage	5-300 A	5-400 A
Facteur de marche à 40°C	35%	400 A / 26 V
	40%	-
	100%	300 A / 22 V
Fusible (retardé)	20 A	30 A
Dimensions H x l x L	404 x 240 x 533 mm	464 x 290 x 660 mm
Poids	21 kg	35 kg
Indice de protection	IP 23 / S	
Normes	EN 60974-1 / EN 60974-10	

Pour commander :

Générateur	W000403581	W000403583
Pack AIR ⁽¹⁾	W000404273	W000404277
Pack EAU ⁽²⁾	W000404274	W000404278
Chariot	W000404145 (CART 3)	W000404146 (CART 4)
Groupe de refroidissement	W000403940 (COOLERTIG 3)	W000403941 (COOLERTIG 4)

(1) Générateur + Torche + Détendeur + Boîte de maintenance + Câble de masse. (2) Générateur + Refroidisseur + Chariot + Torche + Détendeur + Câble de masse + Liquide de refroidissement+ Boîte de maintenance.

Cet équipement est conçu pour un usage strictement professionnel ou industriel



ONDULEURS POUR SOUDAGE TIG AC/DC

CHAUDRONNERIE

CITOTIG 200 AC/DC (W)

Les fonctions avancées du CITOTIG 200 AC/DC (4 formes d'onde, mode Pulsé, Balance et offset réglables) en font un équipement particulièrement adapté aux applications de soudage TIG AC ou DC critiques. Afficheurs numériques et système de commande innovant, à partir de la torche, rendent le réglage des paramètres de soudage encore plus simple. Un refroidisseur et un chariot sont disponibles en option.

GARANTIE

3
ANS



COMPATIBLE GROUPE ÉLECTROGÈNE



WATER COOLING

Cellulosic



LES + PRODUITS

- Technologie avancée des forme d'ondes pour une haute performance TIG AC.
- Excellentes caractéristiques de soudage pour les procédés TIG AC, TIG DC et EE.
- Découpage et pénétration réglables pour d'excellents résultats en soudage aluminium.
- Fréquence AC variable pour le contrôle de la vitesse de déplacement et de la pénétration.

CITOTIG 315 AC/DC (W)

Le générateur CITOTIG 315 AC/DC est un équipement industriel TIG AC/DC dédié aux applications de soudage et fabriqué selon la dernière technologie onduleur. Conçu et étudié pour fonctionner dans les environnements les plus difficiles avec des courants de soudage de 300 A à 35%.

Le panneau de contrôle offre toutes les possibilités disponibles sur un onduleur industriel TIG AC/DC grâce à une interface utilisateur conviviale. Le réglage de vos paramètres en TIG n'a jamais été aussi simple !

GARANTIE

3
ANS

LES + PRODUITS

- Technologie Onduleur Avancée pour des performances TIG supérieures.
- Excellentes caractéristiques de soudage avec les procédés TIG AC, TIG DC et MMA.
- Découpage et pénétration réglables pour un parfait soudage de l'aluminium.
- Fréquence AC variable (40-400 Hz) pour un contrôle précis de la vitesse du déplacement et de la pénétration.
- Panneau de contrôle convivial et nombreuses fonctionnalités.
- Avantages du PFC (Contrôle du Facteur de Puissance) : 30% de plus pour les courants de sortie avec le même courant d'entrée.
- Refroidisseur et chariot disponibles en option.

	CITOTIG 200 AC/DC (W)	CITOTIG 315 AC/DC (W)
Alimentation primaire (50-60 Hz)	115 / 230 V (+/-15%) - 1 Ph	230 / 400 V (+/-10%) - 3 Ph
Tension à vide	107 V	-
Facteur de marche (à 40°C)	35%	100%
Courant de soudage	200 A	300 A
Fusible (retardé)	130 A	200 A
Dimensions H x l x L	2 à 200 A	2 à 300 A
Poids	16 A	32/20 A
Indice de protection Standard	419 x 246 x 506 mm	545 x 290 x 660 mm
	23 kg	42 kg
	IP 23 C / H	
	EN 60974-1 / EN 60974-10	

Pour commander :

	CITOTIG 200 AC/DC (W)	CITOTIG 315 AC/DC (W)
Générateur	W000404214	W000403604
Pack AIR ⁽¹⁾	W000404337	W000404281
Pack EAU ⁽²⁾	W000404338	W000404282
Chariot	K14191-1 (Cart 24)	W000404146 (CART 4)
Groupe de refroidissement	k14190-1 (COOLER ARC 24)	W000403941 (COOLERTIG 4)

(1) Générateur + Torche + Détendeur + Câble de masse. (2) Générateur + Groupe de refroidissement + Chariot + Torche + Détendeur + Câble de masse + Bidon de liquide de refroidissement.

Cet équipement est conçu pour un usage strictement professionnel ou industriel.



COMPATIBLE GROUPE ÉLECTROGÈNE



WATER COOLING



POWER FACTOR CONTROL

Cellulosic



CONSOMMABLES TIG

BAGUETTES POUR LE SOUDAGE TIG

Assemblage des aciers non et faiblement alliés

CARBOROD / CARBOROD 1 / CARBOROD 1A

Gaz associé selon norme EN ISO 14175 : I1.

Caractéristiques et applications : CARBOROD est une baguette de métal d'apport pour le soudage TIG des aciers doux et au carbonemanganèse. Ce produit est généralement utilisé pour les passes de racine et en support quand il n'est pas possible de faire une passe envers. Il permet d'obtenir d'excellentes propriétés mécaniques et de résiliences en particulier pour les applications à basse température.

CARBOROD

Normes

AWS A 5-18
ER 70S-3

EN ISO 636-A
W42 4 W2Si1

Ø (mm)	Long. (mm)	Emballage	Poids (kg)	Référence
2,0	1000	Étui plastique	5	T20T005R1S11
2,4	1000	Étui plastique	5	T24T005R1S11

CARBOROD 1

Normes

AWS A 5-18
ER 70S-6

EN ISO 636-A
W42 4 W3Si1

Ø (mm)	Long. (mm)	Emballage	Poids (kg)	Référence
1,2	1000	Étui plastique	5	W000283321
1,6	1000	Étui plastique	5	T16T005R6S11
2,0	1000	Étui plastique	5	T20T005R6S11
2,4	1000	Étui plastique	5	T24T005R6S11
3,2	1000	Étui plastique	5	T32T005R6S11

CARBOROD 1A

Normes

AWS A 5-18
ER 70S-6

EN ISO 636-A
W46 5 W4Si1

Ø (mm)	Long. (mm)	Emballage	Poids (kg)	Référence
1,6	1000	Étui plastique	5	T16T005R3S11
2,0	1000	Étui plastique	5	T20T005R3S11
2,4	1000	Étui plastique	5	T24T005R3S11
3,2	1000	Étui plastique	5	T32T005R3S11

Assemblage et rechargement des aciers inoxydables et spéciaux

INERTROD 308L

Gaz associé selon norme EN ISO 14175 : I1.

Caractéristiques et applications :

INERTROD 308L sont des baguettes de métal d'apport pour le soudage TIG des aciers inoxydables austénitiques à 18% de Cr, 8% de Ni (AISI 304 et 304L). Ils montrent une excellente résistance à la corrosion et de bonnes propriétés mécaniques. Applications principales : industries chimiques et alimentaires.

Ø (mm)	Long. (mm)	Emballage	Poids (kg)	Référence
1,0	1000	Étui plastique	5	W000283413
1,2	1000	Étui plastique	5	W000283414
1,2	1000	Étui plastique	5	W000404116
1,6	1000	Étui plastique	5	W000283415
1,6	1000	Étui plastique	5	W000404169
2,0	1000	Étui plastique	5	W000283416
2,0	1000	Étui plastique	5	W000404117
2,4	1000	Étui plastique	5	W000283417
3,2	1000	Étui plastique	5	W000283418

Normes

AWS A 5-9
ER 308L

EN ISO 14343-A
W 19 9L

INERTROD 316L

Gaz associé selon norme EN ISO 14175 : I1.

Caractéristiques et applications :

INERTROD 316L sont des baguettes de métal d'apport pour le soudage TIG conformes à la classification ER 316L de l'AWS A 5-9 et avec Carbone = 0,03 max. (Si = 0,85 pour la nuance 316L Si). Elles sont utilisées pour le soudage et le rechargement des aciers inoxydables à 18% de Cr, 12% de Ni et 3% de Mo. Elles permettent d'obtenir d'excellentes caractéristiques mécaniques et une résistance à la corrosion chimique, ainsi que des joints de bel aspect. Applications principales : chaudronneries, industries chimiques et alimentaires.

Ø (mm)	Long. (mm)	Emballage	Poids (kg)	Référence
1,0	1000	Étui plastique	5	W000283449
1,2	1000	Étui plastique	5	W000283450
1,6	1000	Étui plastique	5	W000283451
2,0	1000	Étui plastique	5	W000283452
2,4	1000	Étui plastique	5	W000283453
3,2	1000	Étui plastique	5	W000283454

Normes

AWS A 5-9
ER 316L

EN ISO 14343-A
W 19 12 3 L

Assemblage des alliages d'aluminium

ALUROD Al Mg 5

Gaz associé selon norme EN ISO 14175 : I1.

Caractéristiques et applications :

L'ALUROD Al Mg 5 est une baguette de métal d'apport pour le soudage TIG des alliages d'aluminium à 5% de magnésium. Bonnes caractéristiques mécaniques du métal déposé. Applications principales : chaudronneries, constructions navales, industries chimiques, alimentaires, ferroviaires et automobiles.

Ø (mm)	Long. (mm)	Emballage	Poids (kg)	Référence
1,6	1000	Étui plastique	5	W000283582
2,0	1000	Étui plastique	5	W000283583
2,4	1000	Étui plastique	5	W000283584
3,2	1000	Étui plastique	5	W000283585
4,0	1000	Étui plastique	5	W000283586

Normes

AWS A 5-10
ER 5356

EN 18273
S Al 5356

ALUROD Al Si 5

Gaz associé selon norme EN ISO 14175 : I1.

Caractéristiques et applications :

L'ALUROD Al Si 5 est une baguette de métal d'apport pour le soudage TIG des alliages aluminium silicium. Cordon de bel aspect. Bonne conductibilité du métal déposé. Applications principales :

Assemblages hétérogènes entre alliage de fonderie et alliage corroyé. Soudage des alliages d'aluminium contenant 5% de silicium.

Ø (mm)	Long. (mm)	Emballage	Poids (kg)	Référence
1,6	1000	Étui plastique	5	W000378507
2,0	1000	Étui plastique	5	W000283559
2,4	1000	Étui plastique	5	W000283560
3,2	1000	Étui plastique	5	W000283561

Normes

AWS A 5-10
ER 4043

EN ISO 18273
S Al 4043

TORCHES TIG



PROTIG III S Poignée ronde à lamelle métallique (RL)

La poignée ronde est la poignée standard qui réponds à toutes vos situations de soudage.

LES + PRODUITS

- Fabrication française.
- Gaine néoprène.
- Lamelle métallique et orientable.
- Pièces d'usure brevetées.



GAMME INDUSTRIELLE

Excellente sensibilité au toucher.
Nouveau design avec gâchette métallique robuste.

La gaine néoprène et le manchon de la poignée procurent une excellente flexibilité.

PROTIG NG S Poignée ergo à bouton (EB)

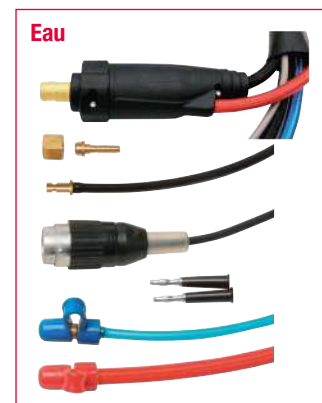
Le top des torches TIG OERLIKON avec son manche ergo à grip étudié pour un confort inégalé.

LES + PRODUITS

- Gaine cuir montée sur rotule.
- Nombreuses options de type tête orientable et bouton de commande.
- Pièces d'usure brevetées.



Connectiques



Refroidissement air

MODÈLE	10	20	30	40
Facteur de marche 35%	125 A	150 A	200 A	250 A
Facteur de marche 60%	80 A	100 A	130 A	200 A
Bouchon	long	long	long	long
Équipement d'origine				
Buse	Ø 10 mm	Ø 10 mm	Ø 12 mm	Ø 12 mm
Électrode	Ø 1,6 mm	Ø 2,0 mm	Ø 2,4 mm	Ø 2,4 mm

Pour commander en longueur 5 mètres* :

PROTIG NG S (EB-C5B/S)	W000278394-2	W000278396-2	W000278398-2	W000278400-2
PROTIG III S (RL-C5B/S)	W000382715-2	W000382717-2	W000382719-2	W000382721-2

Refroidissement eau

MODÈLE	10 W	35 W	40 W
Facteur de marche 100%	220 A	350 A	450 A
Bouchon	long	long	long
Équipement d'origine			
Buse	Ø 12 mm	Ø 15 mm	Ø 14 mm
Électrode	Ø 2,4 mm	Ø 4,0 mm	Ø 4,8 mm

Pour commander en longueur 5 mètres* :

PROTIG NG S (EB-C5B/S)	W000278402-2	W000278404-2	W000278406-2
PROTIG III S (RL-C5B/S)	W000382723-2	W000382725-2	W000382727-2

* Disponible en 8 m

Autres boutons	Référence	
	4.7 Kohm	10 Kohm
1 Commande horizontale	W000279370	WP10529-3
2 Commande verticale	W000279246	WP10529-4
3 3 boutons	WP10529-2	-
4 Lamelle	W000279245	-

Autres boutons



Boîte de maintenance

Boîte complète pour répondre à l'ensemble de vos applications. Cette boîte se compose pour chaque torche de séries complètes de pinces, de buses, de bouchons et d'un siège.



Désignation	Référence
Torche 10/10W	W000306441
Torche 20	W000306442
Torche 30	W000306443
Torche 40/35W	W000306444
Torche 40W	W000306445

TORCHES TIG

WTT2

GAMME STANDARD

Simple et fiable cette gamme est adaptée aux applications les plus courantes.

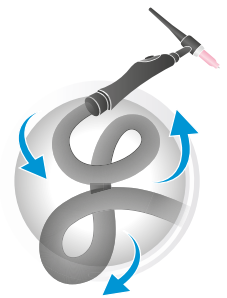


Pièces d'usure standard

Poignée en élastomère siliciné résistant aux hautes températures



Poignée à rotule (pour modèles à poignée EB)

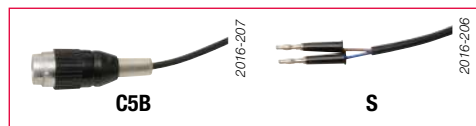


Faisceau haute performance extra flexible



Nouveau connecteur :
sortie câble moulée pour plus de robustesse.

Connectique



C5B

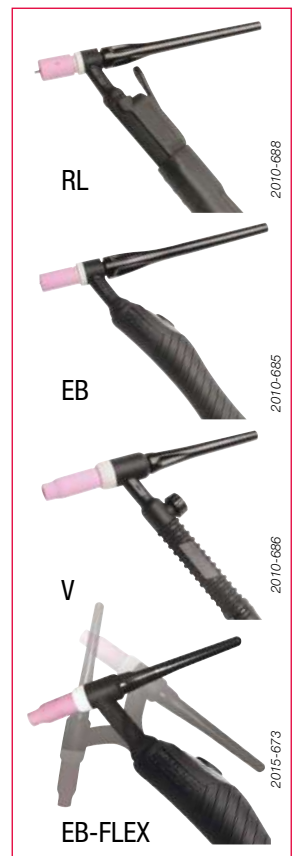
S



Air cooling

Water cooling

Poignée



RL

EB

V

EB-FLEX

Refroidissement air

MODÈLE		WTT2 9	WTT2 17	WTT2 26	
Facteur de marche à 40°C	60%	80 A	100 A	130 A	
	35%	110 A	135 A	180 A	
Équipement d'origine	Bouchon	Long			
	Buse	Ø 10 mm			
	Électrode	Ø 1,6 mm	Ø 2,0 mm	Ø 2,4 mm	
Longueur *		4 m			
Poignée	Connectique	RL S	W000278878	W000278883	W000278888
		RL C5B	W000278879	W000278884	W000278890
EB	Connectique	EB S	W000278877	W000278881	W000278886
		EB C5B	W000278875	W000278882	W000278887
V	Connectique	V (Conn. 9 mm)	W000278876	W000278880	-
		V (Conn. 13 mm)	-	W10529-17-4V	W000278885
EB-FLEX	Connectique	EB-FLEX C5B/S	W000382781	W000382782	W000382784

Refroidissement eau

MODÈLE		WTT2 20 W	WTT2 18 W	
Facteur de marche à 40°C	100%	200 A	320 A	
	60%	250 A	350 A	
Équipement d'origine	Bouchon	Long		
	Buse	Ø 12 mm		
	Électrode	Ø 2,4 mm		
Longueur *		4 m		
Poignée	Connectique	RL S	W000278893	W000278897
		RL C5B	W000278894	W000278898
EB	Connectique	EB S	W000278891	W000278895
		EB C5B	W000278892	W000278896
EB-FLEX	Connectique	EB-FLEX C5B/S	W000382786	W000382788

BOÎTES DE MAINTENANCE



Désignation	Référence
Kit WTT2 9/9V/20W	W000371535
Kit WTT2 17/26/18W	W000371536



* Existe en 8 m (voir catalogue général)

Électrodes tungstène WP - WC 20 - WL 15 - WL 20 - WS 2

Longueur 150 mm (sauf pour WS 2 175 mm).

Ø mm	WP Tungstène pur En courant alternatif	WL15 Lanthane 1.5% En courant alternatif ou continu	WL20 Lanthane 2% En courant alternatif ou continu	WCe 20 Cérium 2% En courant continu	WS 2 Terres rares 2% En courant alternatif ou continu
1,0	-	-	W000010373	-	-
1,6	W000010010	W000402663	W000010016	W000010023	W000335167
2,0	W000010011	W000402664	W000010017	W000010024	-
2,4	W000010012	W000402665	W000010018	W000010025	W000335169
3,2	W000010014	W000402667	W000010020	W000335150	W000335171
4,0	W000010015	-	W000010021	W000010028	-

D'autres modèles et longueurs disponibles (voir catalogue Weldline).



2006-528

TIG SHARP

Outil électroportatif permettant l'affûtage des électrodes tungstène en toute sécurité pour un résultat optimal. L'angle d'affûtage est très précis et l'électrode est impeccable.

- Tension d'alimentation : 220-230 V.
- Puissance : 400 W.
- Intensité consommée : 1,8 A.
- Vitesse de rotation : 30 000 tours/min.

LES + PRODUITS

- Tête bleue standard pour les électrodes de diamètre 1,6 / 2,0 / 2,4 / 3,2 mm.
- Buse d'aspiration connectable sur un système d'aspiration pour extraction des poussières de tungstène.



W000011035

2002-002

OPTICLEAN II

Installation à technologie "Inverter" pour le décapage, le polissage et le marquage des aciers inoxydables.

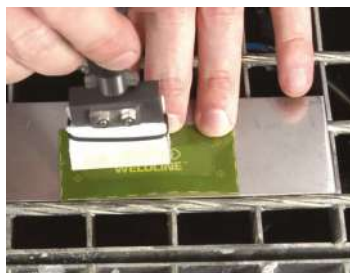
Avantages :

- **Esthétique** : ne laisse pas d'auréoles sur l'inox.
- **Écologique** : pas besoin de porter de gant ou de masque de protection avec la solution neutre. De grandes espaces extérieurs ne sont pas nécessaires : pas d'émissions de vapeurs toxiques, pas besoin de station de traitement d'eau.
- **Économique** : il n'est pas nécessaire de passiver après avoir décapé.
- **Gain de productivité** : l'opérateur ne doit plus tremper la pompe dans le liquide pour décaper la pièce et il n'est donc plus nécessaire d'interrompre plusieurs fois l'opération. L'augmentation du courant permet d'augmenter la vitesse de nettoyage. Meilleure efficacité avec le pinceau carbone.

TECHNOLOGIE ONDULEUR



2014-157



Caractéristiques techniques :

	OPTICLEAN II
Tension d'alimentation	230 V - 1 Ph
Fréquence	50/60 Hz
Puissance	450 W
Tension à vide	10/30 V AC/DC
Classe d'isolation	IP 23
Niveau sonore	< 10 dB (A)
Poids net	7 kg
Dimensions H x l x L	300 x 230 x 240 mm

W000382322 Machine OPTICLEAN II
W000271936 Kit de marquage



WELDLINE™

by Lincoln Electric



WELD'her

Équipement pour soudeur professionnelle

PLUS DE CONFORT ET DE SÉCURITÉ POUR LES SOUDEURS

ONDULEURS MIG-MAG TRIPHASÉS COMPACTS PROFESSIONNELS

CITOLINE i 250, 300

Les générateurs MIG-MAG CITOLINE i 250 et 300 sont des générateurs professionnels dotés d'excellentes performances en soudage MIG-MAG et en soudage MMA. Ils sont peu encombrants et très faciles à transporter dans les zones de travail.

Les CITOLINE i disposent de 24 programmes synergiques assurant un soudage de qualité sur fines ou en moyennes épaisseurs pour les aciers carbone, les inox et les aluminiums.

LES + PRODUITS

- Multiprocédés : MIG / MAG / FCAW (*Manuel & Synergique*), MMA (DC).
- Faible consommation électrique et consommation en mode veille < 50 W.
- Interface utilisateur intuitive et simple d'utilisation.
- Afficheurs LEDs digitaux pour une lecture facile et rapide.
- Platine de dévidage à 4 galets pour une sortie de fil régulière.
- Inversion de polarité en face avant, idéal pour le soudage de certains fils fourrés.
- Compatible groupe électrogène.
- Carrosserie solide en métal pour une plus grande robustesse en atelier.

	CITOLINE i 250	CITOLINE i 300
Tension d'alimentation	400 V 3Ph +/- 10%	
Intensité au facteur de marche	250 A / 29 V@35%	300 A / 29 V @35%
Gamme de courant	30 - 250 A	30 - 300 A
Rendement	> 85 %	
Consommation en veille	< 50 W	
Poids	49 kg	50 kg
Dimensions H x L x P	760 x 395 x 830 mm	
Indice de protection	IP23	

Pour commander :

Générateur	W100000317	W100000318
------------	------------	------------

Fournis avec câble d'alimentation, câble avec prise de masse et tuyau gaz 2m

NOUVEAU

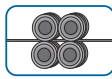
GARANTIE
2
ANS



ALIMENTATION



SORTIE



S300 /S200



COMPATIBLE GROUPE ÉLECTROGÈNE

Excellent dévidage



	CITOLINE i 250	CITOLINE i 300
Type d'affichage	LED	
Système de dévidage	4 galets / Ø 30 mm	
Vitesse dévidage fil	1,5 - 18 m/min	
Diamètres de fils	Acier / Inox	0,6 - 1,2 mm
	Aluminium	1,0 - 1,2 mm
	Fils Fourrés	0,8 - 1,2 mm

GÉNÉRATEURS MIG-MAG

ONDULEURS MIG-MAG MONOPHASÉS MULTI-PROCÉDÉS

CITOMIG 185MP & 210MP

Les CITOMIG 185MP & 210MP sont des onduleurs MIG-MAG compacts, légers et faciles à transporter.

Ils permettent de réaliser des soudures précises et de haute qualité. Entièrement professionnels et pleins de fonctionnalités, les CITOMIG 185MP & 210MP ont un faible encombrement.

Faciles à utiliser et extrêmement polyvalents, les CITOMIG 185MP et 210 MP accompagnent le soudeur en tous lieux lors des opérations de soudage MIG-MAG, TIG et à l'électrode enrobée.

Ils intègrent la technologie PFC (*Correction du Facteur de Puissance*) qui leur confère une haute intensité de soudage à partir d'une simple alimentation monophasée (230 V / 1 Ph / 50-60 Hz) ce qui permet l'utilisation de rallonges électriques allant jusqu'à 100 mètres réduisant ainsi la consommation d'énergie. Ces installations peuvent être alimentées par le secteur ou peuvent également être utilisées avec des groupes électrogènes. Les performances de soudage donnent d'excellents résultats pour l'acier carbone, l'acier inoxydable et l'aluminium (avec des bobines de diamètre 200 mm).



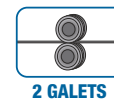
CV MIG
FIL FOURRÉ
ÉLECTRODE
ENROBÉE

LES + PRODUITS

- Compact, robuste, innovant, portable, léger, utilisation en tout lieu et à tout moment.
- Multiprocédés :
CITOMIG 185MP : CV MIG, Fil fourré, EE.
CITOMIG 210MP : CV MIG, CV Synergique, Fil fourré, EE, TIG Lift.
- Correction du facteur de puissance (PFC) pour plus de puissance de soudage et moins de consommation (*réduite de 30%*), compatible avec les groupes électrogènes.
- Menu convivial :
Panneau de commande par icônes (185MP)
Menu des commandes sur écran couleur TFT (210MP).
- Performance supérieure de l'arc électrique.



GARANTIE



LONGUEUR : 70 m
SECTION :
3 x 2,5 mm²



CV MIG
CV SYNERGIQUE
FIL FOURRÉ
ÉLECTRODE ENROBÉE
TIG LIFT

	CITOMIG 185MP	CITOMIG 210MP
Alimentation primaire (50-60 Hz)	230 V - 1 Ph	115 / 230 V - 1 Ph
Courant de soudage	20 - 200 A	
Facteur de marche à 40°C	200 A @ 25%	
Fusible (<i>retardé</i>)	16 A	
Poids	17,3 kg	
Dimensions H x l x L	396 x 246 x 527 mm	
Indice de protection	IP 23	

Pour commander :

Générateur nu	W000403579	W000403578
Package ⁽¹⁾	W000404287	W000404288

(1) Comprend : générateur + torche 3 m et détendeur.

GÉNÉRATEURS MIG-MAG

OERLIKON®

ONDULEURS MIG-MAG COMPACTS

CITOSTEEL C / CITOSTEEL C PRO

Les générateurs de la GAMME CITOSTEEL COMPACTS sont conçus à partir de la dernière plateforme OERLIKON, pour une performance en soudage MIG-MAG et MMA optimale avec un excellent rendement énergétique.

Six modèles sont disponibles: des générateurs délivrant 250 A, 320 A, 380 A et 450 A, équipés soit d'un écran avec afficheurs (modèles 250C & 320C) soit d'un écran TFT haute résolution (modèles 250C PRO, 320C PRO, 380C PRO & 450C PRO), pour répondre au mieux aux besoins des clients en fonction de leurs applications de soudage. Les générateurs CITOSTEEL 380C PRO & 450C PRO peuvent être refroidis par eau en ajoutant simplement le nouveau COOLARC® 26.



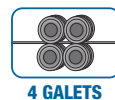
LES + PRODUITS

- Interface utilisateur innovante avec écran couleur TFT de 7" supportant tutoriels, prise en charge directe sur l'écran de l'interface utilisateur (pour la version PRO).
- ARC Premium, stabilité de l'arc électrique pour toutes les nuances à souder.
- Nouvelle sortie du fil pour un dévidage souple et régulier et entraînement par 4 galets.
- Visualisation du joint à souder, mémorisation, connexion USB pour mise à jour rapide (version PRO).
- Soudage MIG-MAG et électrode enrobée (MIG-MAG synergique pour la version PRO).
- Générateur livré d'origine avec une torche LG PROMIG air ou eau selon version.

GARANTIE

3
ANS

SYN
RÉGLAGE
SYNERGIQUE



	CITOSTEEL 250C & 250C PRO	CITOSTEEL 320C & 320C PRO	CITOSTEEL 380C PRO	CITOSTEEL 450C PRO
Alimentation primaire (50-60 Hz)	3 x 400 V (+/- 15%)			
Consom. courant eff. primaire	14,7 A	19,6 A	26 A	29,8 A
Efficience à courant max.	86%	88%	85%	92%
Consommation à vide	< 25 W		30 W	30 W
Facteur de puissance	0,85	0,90	0,92	0,92
Facteur de marche (à 40°C)	40% 60% 100%	- 250 A 195 A	320 A 320 A 240 A	- 450 A (80%) 420 A
Courant de soudage	10 A / 250 A	10 A / 320 A	10 A / 380 A	10 A / 450 A
Dimensions H x l x L	900 x 540 x 870 mm		560 x 900 x 870	
Poids	67 kg		69,2 kg	80,4 kg

	CITOSTEEL	
	① C VERSION	② C PRO VERSION
Procédés de soudage	MIG / Fil fourré / Électrode enrobée	
Réglage	Manuel	Synergique / Manuel
Affichage	Afficheurs numériques	Large écran TFT couleur
Programmes	-	Jusqu'à 33 pré-réglages
JOB Mode / A-B	-	✓
ARCFX™	-	✓
Selection langage	-	✓
Mémorisation	-	✓
Connexion USB	-	✓
Connexion refroidisseur	-	✓ (CITOSTEEL 385&455)

Pour commander :

	CITOSTEEL 250	CITOSTEEL 320	CITOSTEEL 380	CITOSTEEL 450
C version ⁽¹⁾	W100000096-1	W100000098-1	-	-
Package air ⁽²⁾	W000404291	W000404292	-	-
C PRO version ⁽¹⁾	W100000097-1	W100000099-1	W100000100-1 Air W100000100-2 Eau	W100000101-1 Air W100000101-2 Eau
Package air ⁽²⁾	W000404293	W000404294	W000404462	W000404470
Package eau ⁽³⁾	-	-	W000404463	W000404471

⁽¹⁾ Comprend : générateur + torche 4 m.

⁽²⁾ Comprend : générateur + torche 4 m et détendeur.

⁽³⁾ Comprend : générateur + torche 4 m + détendeur + refroidisseur + liquide de refroidissement.

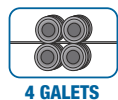
GÉNÉRATEURS MIG-MAG

ONDULEURS MIG-MAG À DÉVIDOIRS SÉPARÉS

CITOSTEEL 355S, 425S & 505S

LES + PRODUITS

- Performances optimales de soudage en procédés MIG/MAG et Électrode enrobée.
- Conçus pour une utilisation en environnements difficiles.
- Capacité synergique.
- Ergonomie optimisée, fiabilité Lincoln (True HD).
- Version refroidie par eau (COOLARC® 26 en option).



	CITOSTEEL 355S	CITOSTEEL 425S	CITOSTEEL 505S
Alimentation primaire (50-60 Hz)	400 V 3Ph +/- 15%		
Fusible d'alimentation	25 A	32 A	32 A
Intensité nominale	350 A@50% 300 A@100%	420 A@100%	500 A@60% 420 A@100%
Gamme de courant	20-350 A	20-420 A	20-500 A
Efficacité	> 85%		
Consommation à vide	< 35 W		
Poids	68 kg	78 kg	79 kg
Dimensions H x L x P	932 x 560 x 925 mm		
Classe de protection	IP23		

Pour commander :

Générateur nu	W000404457	W000404458	W000404459
PACKAGE AIR composé de : générateur + chariot + dévidoir + faisceau 10m + torche longueur 4 m + détendeur			
Standard	W000404501	W000404502	W000404503
Advanced	W000404489	W000404490	W000404491
PACKAGE EAU composé de : générateur + chariot + dévidoir + faisceau 10 m + torche longueur 4 m + détendeur + groupe de refroidissement + liquide de refroidissement + kit de gestion des câbles			
Standard	W000404513	W000404505	W000404506
Advanced	W000404492	W000404493	W000404494

Groupe de refroidissement

	COOLARC® 26
Puissance de refroidissement @1L/min	0,84
Capacité du réservoir	4 L
Position	Vertical
Poids	18 kg
Dimensions H x L x P	680 x 260 x 150 mm

Pour commander :

COOLARC®26	K14182-1
------------	----------

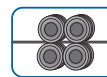
Dévidoirs

Conçu pour fonctionner avec les nouvelles sources de soudage CITOSTEEL S.

- NOUVELLES PERFORMANCES: Historique de soudage, Haut-parleurs, Nouveaux encodeurs (WF56D).
- Petit, robuste et facile à manipuler, le WF 52D est un dévidoir SYNERGIQUE qui dispose de 2 afficheurs numériques ; Le WF 56D possède un écran TFT 7" haute résolution.
- Fenêtre latérale d'inspection et anneau de levage.



BOBINE 300 MM



4 GALETS



RÉGLAGE SYNERGIQUE



3 ANS

	WF52D	WF56D
Galets	4	
Vitesse de dévidage	1,5 - 22 m/min	
Diamètre de fil	Fils Acier / Inox	0,8 - 1,6 mm
	Fils Fourrés	1,0 - 1,6 mm
	Fils Alu	1,0 - 1,6 mm
Poids	17 kg	17,7 kg
Dimensions (L x l x h)	516 x 302 x 642 mm	

Pour commander :

Dévidoir	W100000176	W100000177
----------	------------	------------

ONDULEURS MIG-MAG COMPACTS

CITOPULS III 320 C

Un poste MIG/MAG à dévidoir intégré, petit par la taille mais grand par le talent et les performances.

- Poste synergique.
- Courant de soudage 320 A à 40%.
- 99 programmes.
- Appel des programmes à la gâchette.
- Mode Séquenceur de soudage.
- Faible consommation électrique au primaire (16 A).
- Poids réduit, châssis aluminium.
- Facilite à transporter.

LES + PRODUITS



2015-805

		CITOPULS III 320C
Alimentation primaire (50-60 Hz)		400 V (+20% / -20%) - 3 Ph
Consommation effective		11 A
Fusible		16 A
Facteur de marche à 40°C	40%	320 A
	60%	280 A
	100%	220 A
Facteur de marche (à 25°C) à 100%		300 A
Plage d'intensité de soudage		15 A - 320 A
Dimensions H x l x L		720 x 295 x 525 mm
Poids		29 kg
Normes		EN 60974-1 & EN 60974-10

Pour commander :

Générateur nu	W000385051
Package (1)	W000385888

(1) Générateur + Détendeur + Torche + Chariot universel

Groupe de refroidissement



2010-464

COOLER III
PW COMPACT
W000404340

Chariot

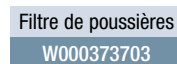


2011-166

Universal
trolley
W000375730

Filtre anti-poussière

Protection du générateur



Filtre de poussières
W000373703

2011-166

Kit de soudage aluminium



ALUKIT DVU 1.0-1.2
W000277622

Kit composé de guide-fil et galets de dévidage pour optimiser votre soudage aluminium.

Commande à distance



RC SIMPLE (10 m)
W000275904



Chariot pour installation



2015-030

TROLLEY II
W000383000



2016-064



* Eco Friendly Welding and Cutting.

Ce label est attribué par Lincoln electric aux produits et équipements permettant de contribuer au développement durable et d'assurer de meilleures conditions de travail aux utilisateurs.

GÉNÉRATEURS MIG-MAG

ONDULEURS MIG-MAG ADVANCED À DÉVIDOIR SÉPARÉ

CITOPULS III est une gamme innovante de générateur de soudage MIG/MAG offrant des performances de soudage exceptionnelles et une interface très ergonomique. Le CITOPULS III a été conçu sous forme modulaire pour faciliter la mobilité en atelier et s'adapter à toutes les applications de soudage (*manuel ou automatique*). De nombreuses options permettent de simplifier le travail du soudeur. Le mode pulsé procure un arc très stable sans aucune projection. Ce mode est idéal pour souder les tôles fines en acier inoxydable et en aluminium.

CITOPULS III 420 / 520

LES + PRODUITS

- Nombreux régimes d'arc et procédés : courant pulsé, SSA (*Speed Short Arc*), HPS (*High Penetration Speed*), Séquenceur, Électrode enrobée, gougeage, MIG Brazing.
- En mode synergique plus de 100 synergies disponibles.
- Installation puissante et légère (*36 Kg pour le générateur*).
- Jusqu'à 99 programmes mémorisables.
- Faisceau possible jusqu'à 50 m de longueur.
- Compatible groupe électrogène.
- Interface automatique A1 pour automatisation simple.



	CITOPULS III 420	CITOPULS III 520
Alimentation primaire (50-60 Hz)	400 V (+ 20% / - 20%) - 3 Ph	
Consommation maximum	27,1 A	33,9 A
Fusible temporisé	25 A	32 A
Tension à vide	73 V	
Intensité de soudage	15 - 420 A	15 - 500 A
Facteur de marche (10 min cycle à 40°C)	60%	420 A
	100%	350 A
		450 A
Dimensions H x l x L	720 x 295 x 525 mm	
Poids	36 kg	40 kg
Indice de protection	IP 23 S	
Normes	EN 60974-1 - EN 60974-10	

Pour commander :

Générateur nu	W000383663	W000383664
PACKAGE AIR composé de : générateur + chariot + pied pivot + dévidoir + faisceau air 10 m + torche longueur 4 m + détendeur-débimètre		
Pack standard, avec dévidoir DMU P400	W000279436	W000376314
Pack expert, avec dévidoir DMU P500	W000279437	W000376315
PACKAGE EAU composé de : générateur + chariot + pied pivot + dévidoir + faisceau eau 10 m + détendeur-débimètre + torche longueur 4 m + groupe de refroidissement + liquide de refroidissement		
Pack standard, avec dévidoir DMU P400	W000279438	W000376316
Pack expert, avec dévidoir DMU P500	W000279439	W000376318



Dévidoirs

	DMU P400	DMU P500 expert
Galets	4 galets moteurs	
Vitesse de dévidage	1 à 25 m/min	
Diamètre de fil	Acier / inox	0,6 - 1,6 mm
	Fil fourré / Aluminium	1,0 - 1,6 mm
Réglage	2 potentiomètres	2 codeurs
Caractéristiques supplémentaires	-	Gestion de programmes
Afficheur	-	2 afficheurs LCD
Indice de protection	IP 23S - H	
Normes	EN 60974-5 - EN 60974-10	
Dimensions (L x l x h)	265 x 590 x 383 mm	
Poids	17,5 kg	

Pour commander :

Dévidoir	W000275265	W000275915
----------	------------	------------

Groupe de refroidissement

	COOLER III
Puissance	1,3 kW
Pression maximale	4,5 bar
Dimension	720 x 280 x 270 mm
Poids	16 kg

Pour commander :

COOLER III	W000273516
------------	------------

* Eco Friendly Welding and Cutting.
Ce label est attribué par Lincoln electric aux produits et équipements permettant de contribuer au développement durable et d'assurer de meilleures conditions de travail aux utilisateurs.

GÉNÉRATEURS MIG-MAG

OERLIKON®

ONDULEURS MIG-MAG ADVANCED MULTI-PROCÉDÉS À DÉVIDOIR SÉPARÉ

CITOWAVE III

LES + PRODUITS

- Poste multiprocédés : MIG-MAG, Fil Fourré avec ou sans gaz, TIG, Électrode Enrobée, Gougeage.
- Régulation et contrôles numériques : contrôle total de la forme d'onde par technologie onduleur à commutation douce.
- Nombreuses formes d'ondes spéciales : SSA (Speed Short Arc), SSP (Soft Silence Pulse), HPS (High Penetration Speed), SM (Spray Modal), PCM (Pure Control Metal), Advanced Sequencer, MIG Brazing.
- Contrôle parfait du soudage de l'aluminium grâce au Spray Modal™, idéal pour les applications exigeantes (réduction des micro-porosités et pénétration accrue).
- 153 synergies disponibles pour toutes les applications de soudage.
- Mémorisation : 100 programmes sélectionnables via le dévidoir, la commande à distance ou de la torche.
- Plus de contrôles : traçabilité des paramètres de soudage et gestion par logiciel dédié (SWAN en option).



SWAN est un logiciel de Monitoring et de traçabilité pour toutes vos activités de soudage

	CITOWAVE III 420	CITOWAVE III 520
Alimentation primaire (50-60 Hz)	400 V (+/-20%) - 3 Ph	
Consommation prim. à I max.	27,1 A	33,9 A
Courant de soudage	15 - 420 A	15 - 500 A
Facteur de marche (10 min cycle à 40°C)	60%	420 A
	100%	350 A
Dimensions H x l x L	720 x 295 x 525 mm	
Poids	36 kg	40 kg
Indice de protection	IP 23	
Normes	EN 60974-1 / EN 60974-10	

Pour commander :

Générateur nu	W000384991	W000384992
PACKAGE AIR composé de : générateur + chariot + pied pivot + dévidoir + faisceau air 10 m + torche longueur 4 m + détendeur-débimètre		
Pack expert, avec dévidoir DMU W500	W000380203	W000404301
PACKAGE EAU composé de : générateur + chariot + pied pivot + dévidoir + faisceau eau 10 m + détendeur-débimètre + torche longueur 4 m + groupe de refroidissement + liquide de refroidissement		
Pack expert, avec dévidoir DMU W500	W000380204	W000380205



GARANTIE
3
ANS

Dévidoir

	DMU W500
Poids	16 kg
Dimensions H x l x L	265 x 590 x 383 mm
Galets moteurs	4
Diamètre fil	0,6 à 1,6 mm
Vitesse fil	0-25 m/min
Diamètre bobine de fil	300 mm

Pour commander :

Dévidoir	W000371926
----------	------------

Groupe de refroidissement

	COOLER III
Puissance	1,3 kW
Pression maximale	4,5 bar
Dimension	720 x 280 x 270 mm
Poids	16 kg

Pour commander :

COOLER III	W000273516
------------	------------

* Eco Friendly Welding and Cutting.
Ce label est attribué par Lincoln electric aux produits et équipements permettant de contribuer au développement durable et d'assurer de meilleures conditions de travail aux utilisateurs.

CONSOMMABLES MIG-MAG

FILS MASSIFS POUR LE SOUDAGE MIG-MAG

Soudage des aciers non et faiblement alliés

ULTRAFIL

Gaz associé selon norme EN ISO 14175 :
M21 ou C1.

Caractéristiques et applications :

Fils cuivrés adaptés à tous les types d'applications générales. Le meilleur produit pour un usage quotidien. Bonnes performances en termes de soudabilité et de soudabilité, avec un rapport qualité-prix optimisé.

ULTRAFIL 1			
Normes			
AWS A 5-18 ER 70S-6			
EN ISO 14341-A G 42 3 C1 3Si1 / G 42 4 M21 3Si1			

ULTRAFIL 1A			
Normes			
AWS A 5-18 ER 70S-6			
EN ISO 14341-A G 46 4 C1 4Si1 / G 46 5 M21 4Si1			

ULTRAFIL 1			
Ø (mm)	Emb.	Poids (kg)	Référence
0,8	B300	16	E08K016P6E11
0,8	BS300	16	E08L016P6E11
1,0	B300	16	E10K016P6E11
1,0	BS300	16	E10L016P6E11
1,0	DRUM	300	E10D300E6E11
1,2	B300	16	E12K016P6E11
1,2	BS300	16	E12L016P6E11

ULTRAFIL 1A			
Ø (mm)	Emb.	Poids (kg)	Référence
1,0	B300	16	E10K016P3E11
1,0	BS300	16	E10L016P3E11
1,0	DRUM	300	E10D300E3E11
1,2	B300	16	E12K016P3E11
1,2	B300	16	E12L016P3E11
1,2	DRUM	300	E12D300E6E11
1,2	DRUM	300	E12D300E3E11

Soudage des aciers non et faiblement alliés

CARBOFIL / CARBOFIL GOLD

Gaz associé selon norme EN ISO 14175 :
M21 ou C1.

Caractéristiques et applications :

Fils avec un revêtement spécial à utiliser lorsqu'un consommable exigeant est requis. Composition chimique contrôlée et qualité de surface améliorée, sans résidus.

Nombreux avantages pour les utilisateurs :

- un excellent contact électrique qui donne un arc rigide et stable,
- un meilleur glissement du fil dans les gaines,
- une excellente soudabilité.

Convient à la fois pour le soudage manuel et le soudage mécanisé.

CARBOFIL 1			
Ø (mm)	Emb.	Poids (kg)	Référence
0,6	S200	5	C06P005R6E11
0,6	S300	15	C06P015R6E11
0,8	S200	5	C08P005R6E11
0,8	S300	15	C08P015S6E11
0,8	B300	16	C08K016P6E11
0,8	BS300	16	C08L016S6E11
0,8	SUPA	300	W000282594
0,8	DRUM	300	C08D300E6E11
0,9	B300	16	C09K016P6E11
1,0	S200	5	C10P005R6E11
1,0	S300	15	C10P015S6E11
1,0	B300	16	C10K016P6E11
1,0	BS300	16	C10L016S6E11
1,0	SUPA	150	W000282608
1,0	SUPA	300	W000282609
1,0	DRUM	300	C10D300E6E11
1,0	SUPA	450	W000282610

CARBOFIL 1			
Ø (mm)	Emb.	Poids (kg)	Référence
1,0	SUPA	550	W000282611
1,0	DRUM	600	C10D600E6Z11
1,2	S200	5	C12P005R6E11
1,2	S300	15	C12P015S6E11
1,2	B300	16	C12K016P6E11
1,2	BS300	16	C12L016S6E11
1,2	SUPA	300	W000282622
1,2	DRUM	300	C12D300E6E11
1,2	SUPA	450	W000282623
1,2	SUPA	550	W000282624
1,2	DRUM	600	C12D600E6Z11
1,4	B300	16	C14K016P6E11
1,6	B300	16	C16K016P6E11
1,6	DRUM	250	C16D250E6E11
1,6	SUPA	300	W000282629
1,6	SUPA	450	W000282630
1,6	SUPA	550	W000282631

CARBOFIL 1 GOLD			
Ø (mm)	Emb.	Poids (kg)	Référence
0,8	B300	16	G08K016P6E11
0,8	DRUM	300	G08D300E6E11
1,0	S300	15	G10P015P6E11
1,0	B300	16	G10K016P6E11
1,0	DRUM	300	G10D300E6E11
1,0	DRUM	300	G10D300N6E11
1,2	S300	15	G12P015P6E11
1,2	B300	16	G12K016P6E11
1,2	BS300	16	G12L016P6E11
1,2	DRUM	300	G12D300N6E11
1,2	DRUM	300	G12D300E6E11
1,2	DRUM	600	G12D600E6Z11
1,3	BS300	16	G13L016PSE11
1,3	Fût	300	G13D300ESE11
1,6	B300	16	G16K016P6E11

CARBOFIL 1A			
Ø (mm)	Emb.	Poids (kg)	Référence
1,2		550,00	W000375745
0,8	B300	16,00	C08K016P3E11
0,8	DRUM	300,00	C08D300E3E11
0,8	SUPA	300,00	W000282743
1,0	S300	15,00	C10P015S3E11
1,0	B300	16,00	C10K016P3E11
1,0	BS300	16,00	C10L016S3E11
1,0	SUPA	150,00	W000282759
1,0	DRUM	300,00	C10D300E3E11
1,0	SUPA	300,00	W000282760
1,0	SUPA	450,00	W000282761
1,0	SUPA	550,00	W000282762
1,0	DRUM	600,00	C10D600E3Z11
1,2	S300	15,00	C12P015S3E11

CARBOFIL 1A			
Ø (mm)	Emb.	Poids (kg)	Référence
1,2	B300	16,00	C12K016P3E11
1,2	BS300	16,00	C12L016S3E11
1,2	DRUM	300,00	C12D300ETE11
1,2	DRUM	300,00	C12D300E3E11
1,2	SUPA	300,00	W000282771
1,2	SUPA	450,00	W000282772
1,2	SUPA	550,00	W000282773
1,2	DRUM	600,00	C12D600E3Z11
1,2	DRUM	800,00	C12D800E3Z11
1,6	B300	16,00	C16K016P3E11
1,6	SUPA	300,00	W000282784
1,6	SUPA	450,00	W000282785
1,6	SUPA	550,00	W000282786
1,6	SUPA	550,00	W000375833
1,6	SUPA	550,00	W000380648

CARBOFIL 1A GOLD			
Ø (mm)	Emb.	Poids (kg)	Référence
0,8	B300	16	G08K016P3E11
0,8	DRUM	300	G08D300E3E11
1,0	B300	16	G10K016P3E11
1,0	DRUM	300	G10D300ETE11
1,0	DRUM	300	G10D300E3E11
1,0	DRUM	600	G10D600E3Z11
1,2	B300	16	G12K016P3E11
1,2	B300	16	G14K016P3E11
1,2	DRUM	300	G12D300E3E11
1,2	DRUM	600	G12D600E3Z11
1,2	DRUM	800	G12D800E3Z11
1,3	BS300	16	G13L016PTE11
1,6	DRUM	400	G16D450E3E11
1,0	BS300	16	G10L016PTE11
1,0	Fût	600	G10D600ETZ11

CARBOFIL 1 / CARBOFIL 1 GOLD			
Normes			
AWS A 5-18 ER 70S-6			
EN ISO 14341-A G 42 3 C1 3Si1 / G 42 4 M21 3Si1			

CARBOFIL 1A / CARBOFIL 1A GOLD			
Normes			
AWS A 5-18 ER 70S-6			
EN ISO 14341-A G 46 4 C1 4Si1 / G 46 5 M21 4Si1			

FILS MASSIFS

Soudage des aciers revêtus

CARBOFIL GALVA

Gaz associé selon norme EN ISO 14175 : M21.

Caractéristiques et applications :

Le CARBOFIL GALVA se différencie du CABOFIL 1 / 1A par une meilleure fusion sur aciers électro-zingués et galvanisés.

Ø (mm)	Emb.	Poids (kg)	Référence
0,8	B300	16	C08K016SIE11
1,0	B300	16	C10K016SIE11
1,2	B300	16	C12K016SIE11

Normes
AWS A 5.18
~ER 70S-2
EN ISO 14341-A
G 42 4 M21 2Ti



Soudage des aciers inoxydables et spéciaux

INERTFIL 308L Si

Gaz associé selon norme EN ISO 14175 : M13.

Caractéristiques et applications :

INERTFIL 308LSi est un fil massif pour le soudage MAG des aciers inoxydables de type 304 ou 304L avec un métal déposé de type 19Cr9Ni à faible C. Il est utilisé pour un large éventail d'applications, y compris la tuyauterie, le rabotage de tôles ou la fabrication de navires, etc.

Son faible taux de carbone réduit sa sensibilité à la précipitation de carbures, ce qui augmente sa résistance à la corrosion intergranulaire sans l'utilisation de stabilisants. L'augmentation de la teneur en silicium entraîne une augmentation de la fluidité du bain de soudage contribuant à un aspect lisse du cordon obtenu.

Ø (mm)	Emb.	Poids (kg)	Référence
0,8	S200	5	W000283000
0,8	BS300	15	W000283002
1,0	S200	5	W000283005
1,0	BS300	15	W000283007
1,0	Drum	250	W000283008
1,2	S200	5	W000283011
1,2	BS300	15	W000283013
1,2	Drum	250	W000384757
1,6	BS300	15	W000283018

Normes
AWS A 5-9
ER 308L Si
EN ISO 14343-A
G 19 9L Si

INERTFIL 316L Si

Gaz associé selon norme EN ISO 14175 : M13.

Caractéristiques et applications :

INERTFIL 316LSi est un fil solide de soudage MAG utilisé pour le soudage des aciers inoxydables de type 316 et 316L. Le métal déposé est de type 19Cr12Ni2.5Mo à faible teneur en C. INERTFIL 316LSi est utilisé dans une large gamme d'applications incluant la fabrication de tuyaux et le soudage de tôles, dans l'industrie chimique et alimentaire. Le niveau plus élevé de Si donne un bain de soudure lisse et un excellent pied de cordon, favorable en soudures d'angle. Le métal déposé présente une résistance élevée à la corrosion par piqûre et à la corrosion pénétrante en milieu acide. Utilisation pour des applications dont la température de service n'excède pas 400°C.

Ø (mm)	Emb.	Poids (kg)	Référence
0,6	S200	5	W000283055
0,8	S200	5	W000283058
0,8	BS300	15	W000283060
0,8	S300	15	W000283059
1,0	S200	5	W000283063
1,0	BS300	15	W000283065
1,0	Drum	200	W000283066
1,2	S200	5	W000283068
1,2	BS300	15	W000283070
1,6	BS300	15	W000283075

Normes
AWS A 5-9
ER 316L Si
EN ISO 14343-A
G 19 12 3 L Si

Soudage des Aluminiums et alliages légers

ALUFIL Al Mg 5

Gaz associé selon la norme EN ISO 14175 : I1.

Caractéristiques et applications :

ALUFIL AlMg5 est un fil solide pour le soudage MIG des alliages de type Al-Mg et Al-Mg-Zn ainsi que pour le soudage des alliages d'aluminium dissemblables contenant jusqu'à 5% Mg.

ALUFIL AlMg5 est le fil de soudage aluminium le plus standard, en raison de sa haute limite d'élasticité et sa bonne résistance à la corrosion. Applications principales : chaudronnerie, construction navale, industrie chimique, alimentaire, ferroviaire et automobile.

Ø (mm)	Bobine	Poids (kg)	Référence
0,8	S200	2	W000283216
0,8	BS300	7	W000283218
1,0	S100	0,5	W000378502
1,0	S200	2	W000283219
1,0	BS300	7	W000283221
1,2	S200	2	W000283223
1,2	BS300	7	W000283225
1,2	S300	7	W000283224
1,2	S300	7	W000378505
1,6	BS300	7	W000283229
1,6	DRUM	200	W000403691

Normes
AWS A 5-10
ER 5356
EN 18273
S Al 5356

ALUFIL Al Si 5

Gaz associé selon la norme EN ISO 14175 : I1.

Caractéristiques et applications :

L'ALUFIL AlSi5 est un fil massif pour le soudage des alliages d'aluminium-silicium. Bonne conductibilité du métal déposé. Grâce à sa teneur en Si, le bain de soudure est facilement contrôlable. La soudure n'est pas sensible à la fissuration. Son aspect est brillant.

Applications principales : assemblages hétérogènes entre alliage de fonderie et alliage corroyé. Soudage des alliages d'aluminium contenant 5% de silicium.

Ø (mm)	Emb.	Poids (kg)	Référence
1,0	BS300	7	W000283183
1,2	BS300	7	W000283184
1,6	BS300	7	W000283185

Normes
EN ISO 18273
S Al 4043
AWS A 5.10
ER 40 43

CONSOMMABLES MIG-MAG

FILS MASSIFS

Soudage des aciers à Haute Limite Élastique (HLE)

CARBOFIL Ni Cu

Gaz associé selon norme EN ISO 14175 : M21 / C1.

Caractéristiques et applications :

CARBOFIL Ni Cu est un fil massif cuivré utilisé pour le soudage MAG des aciers semi-inoxydables du type corten, patinax. Bon niveau de résilience à basse température. Applications principales : chaudronnerie lourde, transport et stockage à basse température, pétrochimie.

Normes
AWS A 5.18
ER 80 S-G
EN ISO 14341-A
G424 M21 Z / G423 C12

Ø (mm)	Emb.	Poids (kg)	Référence
0,8	B300	16	S08K016PCE11
1,0	B300	16	S10K016PCE11
1,2	B300	16	S12K016PCE11

CARBOFIL NiMo1

Gaz associé selon norme EN ISO 14175 : M21.

Caractéristiques et applications :

CARBOFIL Ni Mo 1 est un fil massif cuivré allié au Ni et Mo pour le soudage des aciers à haute résistance mécanique. Il présente d'excellentes propriétés mécaniques. Lors du soudage un faible apport de chaleur est recommandé afin d'obtenir des propriétés mécaniques optimales.

Normes
AWS A 5.18
ER 100 S-G
EN ISO 16834-A
G Mn3Ni1Mo

Ø (mm)	Emb.	Poids (kg)	Référence
1,0	B300	16	W000282914
1,2	B300	16	W000282916
1,2	Fût	250	W000374560
1,2	Fût	550	W000378371

CARBOFIL NiMoCr

Gaz associé selon norme EN ISO 14175 : M21.

Caractéristiques et applications :

CARBOFIL Ni Mo Cr est un fil massif cuivré utilisé pour le soudage MAG des aciers à haute résistance mécanique. Il présente d'excellentes propriétés mécaniques. Un faible apport de chaleur est recommandé afin d'obtenir des propriétés mécaniques optimales.

Normes
AWS A 5.18
ER 110 S-G
EN ISO 16834-A
G Mn3Ni1CrMo

Ø (mm)	Emb.	Poids (kg)	Référence
1,0	S300	15	S10P015PVE11
1,0	B300	16	S10K016PVE11
1,0	Fût	300	S10D300EVE11
1,2	B300	16	S12K016PVE11
1,2	Fût	300	S12D300EVE11
1,6	B300	16	S16K016PVE11



FILS FOURRÉS

Fils fourrés pour le soudage des aciers non et faiblement alliés

CITOFLEX M60A

Gaz associé selon la norme EN ISO 14175 : M21.

Caractéristiques et applications :

Le CITOFLEX M60 A est un fil fourré de technologie Chemetron à poudre métallique à bas taux d'H, diffusible (<4 ml/100 g de métal déposé), produisant des cordons finement striés. Utilisable sur acier avec Re entre 355 et 420 MPa. Résiliences à -20°C sous gaz mixte. Haut taux de dépôt et très bonne stabilité d'arc, quasiment sans silicates sur tôle propre. Utilisable pour le soudage automatique mono ou multipasses. Applications principales : constructions mécaniques, génie civil et engins de terrassement.

Normes
EN ISO 17632-A
 T 42 2 M M 1 H5
AWS A 5.20
 E 70C-3M-H4
AWS A 5.36
 E 71T15-M21A2-CS1-H4

Ø (mm)	Emb.	Poids (kg)	Référence
1,0	B200	5	W000281039
1,0	B300	16	W000281040
1,2	B300	16	W000281042
1,2	Drum	200	W000281043
1,4	B300	16	W000281044
1,6	B300	16	W000281046
1,6	Drum	200	W000281047

CRISTAL F206

Gaz associé selon la norme EN ISO 14175 : M21 / M14.

Caractéristiques et applications :

Fil fourré produisant moins de fumées que les productions standards. Réduction d'environ 50% (avec mélange gazeux M21) à 80% (avec mélange gazeux M14). Supporte de forts courants, presque pas de projections en soudage mode spray arc. Bon réamorçage même avec une extrémité de fil froide. Conseillé pour les applications robotiques. Petites formations de silicates sur la surface du bain de fusion ne nécessitant pas un nettoyage inter passes.

Normes
AWS A5.36
 E71T15-M21A2-CS1-H4
EN ISO 17632-A
 T 42 3 M M 1 H5

Ø (mm)	Emb.	Poids (kg)	Référence
1,2	B300	16	W000262195
1,4	Drum	200	W001262198

FLUXOFIL M10

Gaz associé selon la norme EN ISO 14175 : M21.

Caractéristiques et applications :

Le FLUXOFIL M 10 est un fil fourré tubulaire cuivré de grande qualité pour le soudage des aciers de Re compris entre 355 et 460 Mpa. Il est caractérisé par une très faible teneur en hydrogène diffusible - inférieure à 4 ml/100 g et un fort rendement (95-97%). Le FLUXOFIL M 10 permet d'obtenir des résiliences à -40°C sous gaz mixte. Les soudures obtenues sont régulières avec une quantité réduite de silicates. Utilisable en toutes positions. Parfait pour le soudage pulsé et pour les applications robotiques.

Normes
EN ISO 17632-A
 T 46 4 M M 1 H5
AWS A 5.20
 E 70C-6M-H4
AWS A 5.36
 E 71T15-M21A4-CS1-H4

Ø (mm)	Emb.	Poids (kg)	Référence
1,0	B300	16	W000281014
1,2	B300	16	W000281017
1,2	Drum	400	W000281019
1,6	B300	16	W000281022

FLUXOFIL 14 HD

Gaz associé selon la norme EN ISO 14175 : M21 ou C1.

Caractéristiques et applications :

Le FLUXOFIL 14 HD est un fil fourré tubulaire, cuivré et étanche de type rutile avec un haut taux de dépôt (rendement : 89-90%) et un taux d'H, diffusible <4 l/100 g. Préconisé pour le soudage d'acier avec Re entre 355 et 460 MPa avec des résiliences à -30°C sous gaz mixte. Utilisable en toutes positions avec un seul réglage. Adapté pour un soudage manuel ou automatique. Applications principales : Soudage des aciers au carbone, grosse chaudronnerie, mécano soudure, engins de travaux publics.

Normes
EN ISO 17632-A
 T 46 3 P M 1 H5
AWS A 5.20
 E 71T-1M-JH4
AWS A 5.36
 E 71T1-M21A4-CS1-H4

Ø (mm)	Emb.	Poids (kg)	Référence
1,0	S200	5	W000281096
1,0	B300	16	W000281097
1,2	S200	5	W000281098
1,2	B300	16	W000281099
1,2	Drum	200	W000281100
1,4	B300	16	W000281102
1,6	B300	16	W000281105

Fil fourré sans gaz

CITOFLEX B13-0

Caractéristiques et applications :

Fil fourré sans gaz, soudage en toutes positions. Réglage unique quelque soit la position de soudage. Assemblage sur chantier de tôles et profilés (épaisseur 3 à 15 mm), pointage des ronds de béton, utilisable sur acier galvanisé. Le fil doit être utilisé en courant continu polarité négative.

Normes
EN ISO 17632-A
 T 42 Z Y 1 H15
AWS A 5.20
 E71-T7
AWS A 5.36
 E71T7-AZ-G-H16

Ø (mm)	Emb.	Poids (kg)	Référence
1,0	S200	4	W000281393
1,2	B300	16	W000281394
1,6	B300	16	W000281395

Fil fourré de rechargement

FLUXOFIL M58

Gaz associé selon la norme EN ISO 14175 : M21.

Caractéristiques et applications :

Fil fourré tubulaire étanche sans laitier pour le rechargement en procédé MAG pour protection contre l'usure abrasive excessive combinée à des efforts

de pression ou avec des chocs importants. Adapté pour pièces d'excavateur, marteaux de broyeur, concasseurs, malaxeurs, lames de scraper, lames et cônes de broyeurs, hélices de transports... Il présente des duretés de 57 à 60 HRC.

Normes
EN 14700
 T Fe 8

Ø (mm)	Emb.	Poids (kg)	Référence
1,2	B300	16	W000281401

CONSOMMABLES MIG-MAG

FILS FOURRÉS POUR LE SOUDAGE MIG-MAG

Fils fourrés pour le soudage des aciers inoxydables

FLUXINOX 308L / 308L PF

Gaz associé selon la norme EN ISO 14175 : M21.

Caractéristiques et applications :

Fil fourré rutile allié utilisable pour le soudage d'aciers Cr-Ni (304L) résistant à la corrosion. Les cordons obtenus sont plats sans vagues ni amorces dans le métal de base. Soudage à plat (308L) ou toute position (308L PF).

Normes

AWS A 5-22
E308LT10-4
E308LT1-4
EN ISO 17633-A
T 19 9 L R M 3
T 19 9 L P M 1

FLUXINOX 308L			
Ø (mm)	Emb.	Poids (kg)	Référence
1,2	BS300	15	W000281257

FLUXINOX 308L PF			
Ø (mm)	Emb.	Poids (kg)	Référence
1,0	BS300	15	W000281259
1,2	BS300	15	W000281261

FLUXINOX 316L / 316L PF

Gaz associé selon la norme EN ISO 14175 : M21.

Caractéristiques et applications :

Fil fourré rutile allié pour le soudage des aciers Cr Ni Mo stabilisés et non stabilisés résistant à la corrosion. Le métal déposé est résistant à la corrosion intergranulaire jusqu'à 400°C. Enlèvement facile du laitier. Soudage à plat (316L) ou toute position (316L PF).

Normes

AWS A 5-22
E316LT0-4
E316LT1-4
EN ISO 17633-A
T 19 12 3 L R M 3
T 19 12 3 L P M 1

FLUXINOX 316L			
Ø (mm)	Emb.	Poids (kg)	Référence
1,2	BS300	15	W000281274

FLUXINOX 316L PF			
Ø (mm)	Emb.	Poids (kg)	Référence
1,2	BS300	15	W000281278

FLUXINOX 309L / 309L PF

Gaz associé selon la norme EN ISO 14175 : M21.

Caractéristiques et applications :

Fil fourré rutile à solidification rapide pour le soudage des aciers austénitiques ou le soudage hétérogène aciers inoxydables - aciers au carbone ou non alliés. Ses cordons ont un bel aspect avec un laitier auto-détachable. Soudage à plat (309L) ou toute position (309L PF).

Normes

AWS A 5-22
E309LT0-4 / E309LT1-4
EN ISO 17633-A
T 23 12 L R M 3 / T 23 12 L P M 1

FLUXINOX 309L			
Ø (mm)	Emb.	Poids (kg)	Référence
1,2	BS300	15	W000281304

FLUXINOX 309L PF			
Ø (mm)	Emb.	Poids (kg)	Référence
1,2	BS300	15	W000281308

Fil fourré à faible émission de Chrome VI dans les fumées pour le soudage MAG des aciers inoxydables

CLEARINOX F 316L

Gaz associé selon la norme EN ISO 14175 : M21.

Caractéristiques et applications :

Le CLEARINOX F 316L est un fil fourré allié rutile à solidification rapide pour le soudage des aciers inoxydables type 20%Cr, 10% de Ni et 3% de Mo. La faible teneur en Cr VI dans les fumées améliore les conditions de travail dans l'atelier pour l'ensemble du personnel. Recommandé dans les espaces confinés et dans les cas d'une faible présence d'appareils d'extraction des fumées. Peu de projections et très bon détachement du laitier, spécialement en cordon d'angle. Bel aspect du cordon. Applications principales : Soudage en toutes positions des aciers inoxydables Z2CND1712. Tenue en service avec une résistance à la corrosion intergranulaire jusqu'à 400°C.

Normes

EN ISO 17633-A : T 19 12 3 L P M 1
AWS A 5.22 : E 316L T1-1

Ø (mm)	Emb.	Poids (kg)	Référence
1,2	BS 300	15	W000387177

CLEARINOX F 308L

Gaz associé selon la norme EN ISO 14175 : M21.

Caractéristiques et applications :

Le CLEARINOX F 308L est un fil fourré allié rutile à solidification rapide pour le soudage des aciers inoxydables type 18%Cr et 8% de Ni. La faible teneur en Cr VI dans les fumées améliore les conditions de travail dans l'atelier pour l'ensemble du personnel. Recommandé dans les espaces confinés et dans les cas d'une faible présence d'appareils d'extraction des fumées. Peu de projections et très bon détachement du laitier, spécialement en cordon d'angle. Bel aspect du cordon. Applications principales : Soudage en toutes positions des aciers inoxydables Z2CN1810 et Z12CN1810. Tenue en service avec une résistance à la corrosion intergranulaire jusqu'à 350°C.



Normes

EN ISO 17633-A : T 19 9 L P M 1
AWS A 5.22 : E 308L T1-1

Ø (mm)	Emb.	Poids (kg)	Référence
1,2	BS 300	15	W000387175



TORCHES MIG-MAG

LGS2

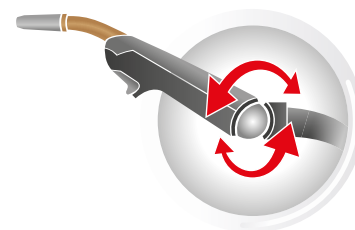
GAMME STANDARD

Simple et fiable, cette gamme est adaptée aux applications les plus courantes.

Voir aussi notre gamme LINC GUN FX pour les torches aspirantes à la page 46



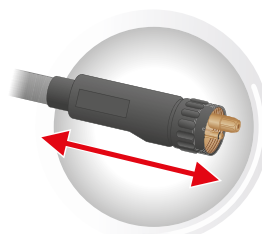
Pièces d'usure compatibles avec le standard le plus répandu en Europe.



Poignée à rotule facile à pivoter.



Câble extra-flexible.



Connecteur arrière extra-long permettant un dévidage de fil régulier, constant et sans à coups.



MODÈLE

	Refroidissement AIR				Refroidissement EAU
	LGS2-150G	LGS2-250G	LGS2-240G	LGS2-360G	LGS2-505W
Facteur de marche (avec gaz de protection : CO ₂)	180 A @ 60%	230 A @ 60%	250 A @ 60%	330 A @ 60%	500 A @ 100%
Applications	Tôles fines, automobile, maintenance	Tôles fines, fabrication légère	Tôles fines, fabrication légère	Fabrication navale, structures en acier, serrurerie	Industrie, chaudronnerie
Diamètre de fil	Jusqu'à 1,0 mm	Jusqu'à 1,2 mm	Jusqu'à 1,2 mm	Jusqu'à 1,6 mm	Jusqu'à 2,4 mm
Équipement d'origine	Tube contact	0,8 mm	1,0 mm	1,0 mm	1,2 mm
	Buse conique	12 mm	15 mm	12,5 mm	16 mm

Pour commander :

3 m	W10429-15-3M	W10429-25-3M	W10429-24-3M	W10429-36-3M	W10429-505-3M
4 m	W10429-15-4M	W10429-25-4M	W10429-24-4M	W10429-36-4M	W10429-505-4M
5 m	W10429-15-5M	W10429-25-5M	W10429-24-5M	W10429-36-5M	W10429-505-5M

PINCES MIG (original FIX®)

L'outil essentiel pour :

- Couper les fils.
- Dévisser les tubes contacts.
- Nettoyer les buses.
- Dévisser les buses.

W000010453 Buse Ø 12-15 mm
W000010454 Buse Ø 15-18 mm



TORCHES MIG-MAG

LG PROMIG

GAMME INDUSTRIE

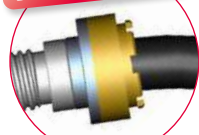
Des torches MIG-MAG avec de très hautes performances pour l'industrie, les plus solides du marché.

- Buses vissées
- Tube contact CuCrZr
- 70% de soudage en plus
- Moins de pièces d'usure
- Garantie 2 fois supérieure à la norme industrielle.
- La plus faible perte du puissance.



* pour les modèles refroidis par eau uniquement

NOUVEAU



Anneau de renforcement supplémentaire protégeant le col de cygne des chocs mécaniques

NOUVEAU

Base en nylon avec une isolation du col de cygne en fibre de verre

NOUVEAU



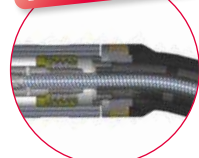
Une poignée spécialement conçue au moyen de poches d'air pour l'isoler de la chaleur et prolonger la durée de vie de la torche

NOUVEAU



Câbles d'alimentation conçus pour résister à plus d'un million de flexions

NOUVEAU



Buse monobloc : siège de la buse à double isolation PTFE et verre siliciné

Cols de cygne refroidis à eau*

Poignée à prise ferme, deux tailles

NOUVEAU



Poignée ergonomique et flexible à rotule

NOUVEAU

Gâchette fiable testée sous conditions difficiles



MODÈLES REFROIDIS AIR



		LG PROMIG 230T	LG PROMIG 270	LG PROMIG 300	LG PROMIG 400
Facteur de marche	CO ₂ M21	230 A @ 60% 200 A @ 60%	270 A @ 60% 240 A @ 60%	300 A @ 60% 270 A @ 60%	400 A @ 60% 370 A @ 60%
Options de diamètre du fil		0,8-1,0 mm	0,8-1,0 mm	1,0-1,2 mm	1,0-1,6 mm
Equipement d'origine	Tube contact Buse	0,8 mm acier Ø 12 mm	1,0 mm acier Ø 14 mm	1,2 mm acier Ø 16 mm	1,2 mm acier Ø 16 mm
Taille de la poignée, autres options		Petit, Col de cygne pivotant pour un soudage confortable même dans les endroits difficiles d'accès	Petit	Large	Large
Applications typiques		Tôles fines, industrie automobile, soudage hors position	Tôles fines, fabrication légère, serrurerie	Fabrication de navires, structures en acier, chaudronnerie, charpente métallique	Tôles épaisses, soudage à forte intensité lorsque le refroidissement par l'eau n'est pas possible
3 m		W000275408-2	W000345060-2	W000345066-2	W000345072-2
4 m		W000275419-2	W000345061-2	W000345067-2	W000345073-2
5 m		W000275420-2	W000345062-2	W000345068-2	W000345074-2



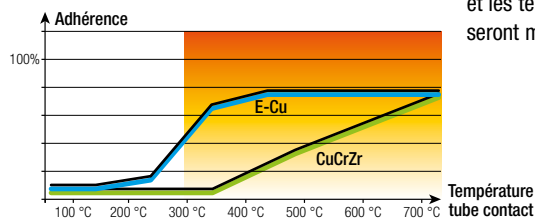
MODÈLES REFROIDIS EAU

		LG PROMIG 330W	LG PROMIG 400W	LG PROMIG 500W
Facteur de marche	CO ₂ M21	330 A @ 100% 300 A @ 100%	400 A @ 100% 370 A @ 100%	500 A @ 100% 450 A @ 100%
Options de diamètre du fil		0,8-1,0 mm	1,0-1,2 mm	1,0-1,6 mm
Equipement d'origine	Tube contact Buse	1,0 mm acier Ø 14 mm	1,2 mm acier Ø 16 mm	1,2 mm acier Ø 16 mm
Taille de la poignée		Petit	Petit	Large
Type d'applications		Utilisation intensives et de précision	Applications intensives telles que la chaudronnerie, la charpente métallique et la mécanosoudure	Tôles épaisses, soudage à forte intensité
3 m		W000345063-2	W000345069-2	W000345075-2
4 m		W000345064-2	W000345070-2	W000345076-2
5 m		W000345065-2	W000345071-2	W000345077-2

TUBES CONTACT ZIRCONIUM (CuCrZr)

Les torches MIG/MAG LG PROMIG sont livrées avec des tubes contacts CuCrZr. Les torches standard peuvent aussi être équipées de tubes contact CuCrZr qui apportent d'excellentes performances par rapport à un tube contact standard en cuivre (Cu).

- Conductibilité électrique supérieure qui procure moins de résistance donc un tube contact qui s'usera moins rapidement.
- Résistances mécanique et thermique supérieures : les frottements du fil et les températures seront mieux tolérées.



Modèle de torche	Pas de vis	Diamètre de fil (mm)	Référence
LGS2 150 G / LGS2 240 G	M6 x 25	0,6	W000010823
		0,8	W000010824
		1,0	W000010825
		1,2	WP10440-12C
LGS2 250 G	M6 x 28	0,8	W000010830
		1,0	W000010831
		1,2	W000010832
LGS2 360 G / LGS2 505 W	M8 x 30	0,8	W000010840
		1,0	W000010841
		1,2	W000010842
		1,32	WP10445-132C
		1,6	W000010843

Modèle de torche	Pas de vis	Diamètre de fil (mm)	Référence
PROMIG 230T / 270 / 330W	M6 x 32	0,6	-
		0,8	W000345574
		1,0	W000345575
		1,2	W000345577
PROMIG 300 / 400W	M8 x 32	0,8	-
		1,0	W000345580
		1,2	W000345582
PROMIG 400 / 500W	M8 x 43,5	0,8	-
		1,0	W000345587
		1,2	W000345589
		1,32	W000345591
		1,6	W000345592

ANTI ADHÉRENT

SPRAYMIG H₂O

- À base d'eau, il est inodore.
- Sans influence pour les pièces à peindre.
- Aucune influence de la teneur en hydrogène diffusible dans le métal de soudure.
- Sans solvant et sans silicone.
- Biodégradable.
- Sans Dichlorométhane.

W000010001
carton de 12



CERASKIN

- À base de céramique.
- Un revêtement à séchage exceptionnellement rapide, très résistant et durable.
- La couche à base en céramique constitue une barrière et empêche les projections de soudure d'adhérer à l'équipement de soudage.
- Permet une protection pendant 8h de soudage sans apport additionnel de produit.

W000277679



ANTI CORROSION

GALVASPRAY

- En projetant une couche d'aluminium, il protège les soudures et sèche rapidement. Peut être peint.

W000011094



RESSUAGE / CONTRÔLE NON DESTRUCTIF DE CRIQUES ET FISSURES

FLUXO

Solvant, pénétrant et révélateur.

FLUXO S 190

- Dégraissage et nettoyage des pièces avant application du pénétrant.

W000374827



Normes
EN 3452-2,
ASME, RCCM



FLUXO P125

- Pénétrant à appliquer avant révélateur.
- Température d'utilisation : 0°C à 50°C.
- Sans rhodamine.
- Bonne imprégnation.
- Une seule pulvérisation dure plus de 30 min sans séchage.

W000374825



FLUXO R175

- Révélateur des fissures et des défauts de surface. Des fissures sont visibles à la surface des plaques, grâce aux indications rouge vif bien visibles à l'œil nu (pas besoin de lumière UV).

W000374826



Adaptateur bobine

W000378887



GÉNÉRATEURS PLASMA

ONDULEURS MONOPHASÉS POUR LE COUPAGE PLASMA

NOUVEAU

CITOCUT 30K & 45

Les générateurs de découpe plasma CITOCUT 30K & 45 sont prêts à l'emploi pour une découpe rapide et précise.

GARANTIE
2
ANS

LES + PRODUITS

- Portabilité maximale - y compris avec le compresseur intégré sur 30K.
- Amorçage fiable de l'arc plasma sans haute fréquence.
- Réamorçage rapide de l'arc - Coupe rapide même sur métal déployé.
- Réglage en continu de la puissance de sortie.
- Réglage en face avant de la pression d'air.
- Durée de vie des pièces d'usure améliorée grâce à une nouvelle conception des électrodes et des tuyères.
- Sécurité accrue - avec le système *Parts-in-Place*.
- Compatible Groupe Autonome.



Torche **LC45** incluse (W100000325)

Torche **LC30** incluse (W100000325)

ALIMENTATION

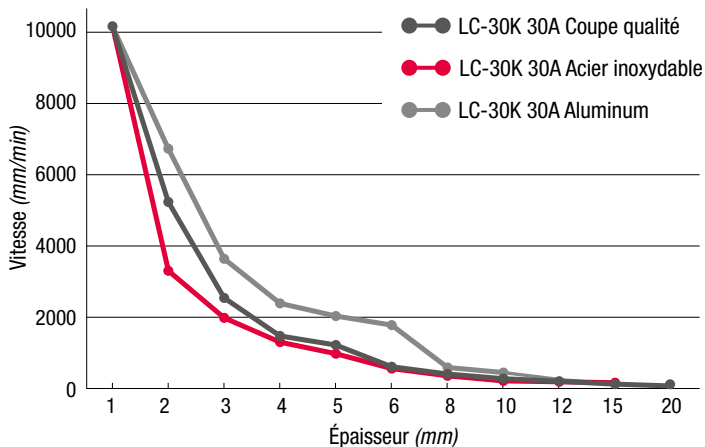


SORTIE

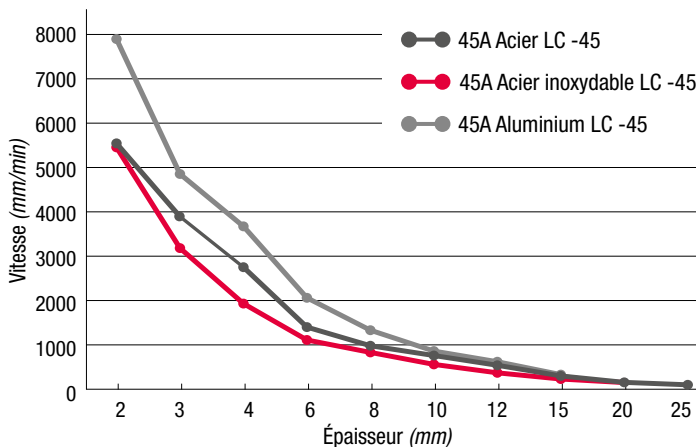


PERFORMANCES

CITOCUT 30K



CITOCUT 45



Capacités de coupe

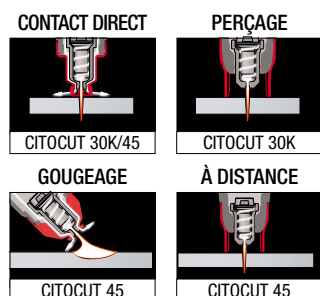
Performance de découpe - Acier doux - Torche manuelle



CITOCUT 30K



CITOCUT 45



Équipements inclus

- Compresseur d'air interne pour le 30K
- Torche plasma - LC30 (4 m) pour le 30K
- LINCOLN ELECTRIC - LC45 (6 m) pour le 45
- Régulateur de pression et manomètre
- Déshumidificateur interne
- Pince et câble de masse
- Lot de pièces d'usure pour la torche
- Sangle de transport
- Câble d'alimentation

	CITOCUT 30K	CITOCUT 45
Alimentation primaire	230 / 1 / 50	120 / 230 / 1 / 50/60
Intensité nominale / Tension / Facteur de marche	30 A @ 60% 25 A @ 100%	à 230 V AC : 45 A @ 45% 30 A @ 100%
		à 120 V AC : 22 A @ 60% 15 A @ 100%
Fusible (retardé) ou disjoncteur	16 A	
Courant pilote	20 A	
Plage de sortie	15 - 30 A	15 - 45 A (230 V AC) 15 - 22 A (120 V AC)
Pression de service	5.0 - 6.0 bar	
Débit d'air requis	125 ±10% l/min	200 ±10% l/min
Dimensions	385 x 215 x 480 mm	385 x 215 x 480 mm
Poids net sans torche plasma	18 kg	11,1 kg

Pour commander :

Package	W100000319	W100000321

ONDULEURS TRIPHASÉS POUR LE COUPAGE PLASMA

CITOCUT 60 & 100

Postes de coupage plasma hautes performances, conçus pour répondre aux sollicitations les plus exigeantes, adaptés à une utilisation sur les chantiers comme en atelier.

LES + PRODUITS

- Amorçage : procédé innovant par système de butoir sans H.F.
- Performances : électrodes et buses innovantes.
- Durée de vie des consommables améliorée.
- Flexible : nombreuses configurations de torche.
- Plus rapide : vitesses de coupe plus élevées en fonction de l'épaisseur de tôles.
- Variété des matériaux : Acier, Acier inoxydable, Aluminium et plus encore...

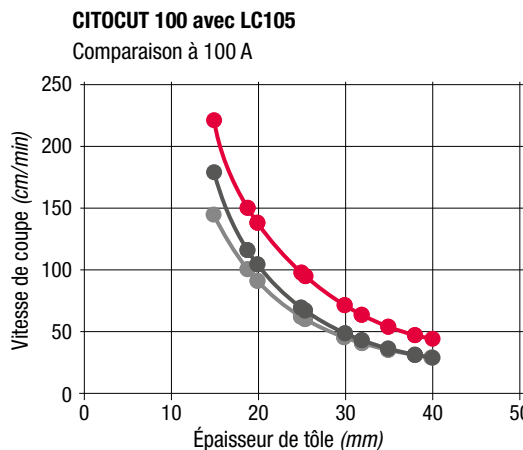
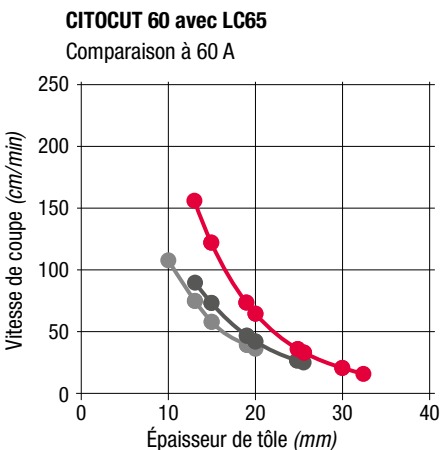
AUSSI PERFORMANTS QUE LES MEILLEURS DE LEUR CATÉGORIE, À DES PRIX TRÈS INFÉRIEURS

GARANTIE
3
ANS

Recommandé jusqu'à 25 mm
Coupe de séparation jusqu'à 30 mm

Capacités de coupe
CITOCUT 60

PERFORMANCES



● Aluminium ● Acier non allié ● Acier inoxydable

	CITOCUT 60	CITOCUT 100
Alimentation primaire (50-60 Hz)	400 V - 3 Ph	
Courant de coupage	20 - 60 A	20 - 100 A
Capacité de coupe	25 mm	40 mm
Facteur de marche (10 min à 40°C)	40%	60 A
	100%	40 A
Débit d'air (l/min ± 20% @ 5,0 bar)	130	280
Pression d'entrée	6,0 bar	7,0 bar
Poids	23 kg	38 kg
Dimensions H x l x L	405 x 235 x 535 mm	465 x 290 x 670 mm

Pour commander :

Package	W000403595	W000403597
---------	------------	------------

Équipements inclus

- Câble d'alimentation de 2 m
- Torche de coupage manuelle de 3 m
- Pince et câble de masse
- Kit de connexion air
- Jeu de pièces consommables pour torche

Recommandé jusqu'à 40 mm
Coupe de séparation jusqu'à 45 mm

Capacités de coupe
CITOCUT 100



COMPATIBILITÉ GROUPE ÉLECTROGÈNE :
- Puissance minimale 9,2 kW (CITOCUT 60),
18 kW (CITOCUT 100).



ACCESSOIRES PLASMA

TORCHES PLASMA

Désignation	Facteur de marche 60%	Débit	Épaisseur à couper (mm)		Longueur (m)	Référence
			Coupage	Séparation		
LC25	25 A	96 l/min @5,0 bar	10	12	3	PTH-C25A-SL-3MR
LC30	30 A	125 l/min @5,0 bar	12	20	4	W100000325
LC45	45 A (@45%)	200 l/min @5,0 bar	16	25	6	W100000327
LC65	60 A	130 l/min @5,0 bar	25	30	7,5 15	PTH-061A-CX-7M5A PTH-061A-CX-15MA
LC65M	60 A	130 l/min @5,0 bar	25	30	7,5 15	PTM-061A-CX-7M5A PTM-061A-CX-15MA
LC105	100 A	280 l/min @5,5 bar	40	45	7,5 15	PTH-101A-CX-7M5A PTH-101A-CX-15MA
LC105M	100 A	280 l/min @5,5 bar	40	45	7,5 15	PTM-101A-CX-7M5A PTM-101A-CX-15MA

M : Machine

BOÎTE DE MAINTENANCE POUR TORCHES PLASMA

PLASMA-BOX LC25



W03X0893-118A

PLASMA-BOX LC105



W03X0893-115A

PLASMA-BOX LC65



W03X0893-113A

PLASMA-BOX LC105M



W03X0893-117A

Filtre à air LAF1250



■ Filtre Sub-micronique pour air comprimé. Capable de filtrer l'humidité, les particules et les aérosols d'huile, il fournit donc un air propre, sans huile et sec. Idéal pour augmenter la durée de vie des torches plasma.

W88X1456A

W8800117R Cartouche filtrante

Découpe circulaire

W0300699A



Outil de chanfreinage

W03X0893-119A



Photos non contractuelles

MASQUES DE SOUDAGE AUTOMATIQUES

Cellule
CE EN 379

Masque
CE EN 175

CHAMELEON 3VO

Tous procédés de soudage

LES + PRODUITS

- Teinte variable DIN 3/8-13.
- Champ de vision 97 x 40 mm.
- Temps de réaction 1/600000 s.
- 2 capteurs indépendants.

W000403546
STREET ART ÉDITION

W403547
SQUAD ÉDITION



GARANTIE
1
AN

EUROSPEED LS

Tous les procédés de soudage, spécialement pour MMA et MIG-MAG

LES + PRODUITS

- Teinte variable DIN 3,5/9-13.
- Zone de vision 98 x 44 mm.
- Temps de réaction clair-sombre : 1/25000 s.
- Alimentation : cellules solaires + 2 piles alcalines.
- 2 capteurs optiques indépendants.



W000403824
BLACK ÉDITION

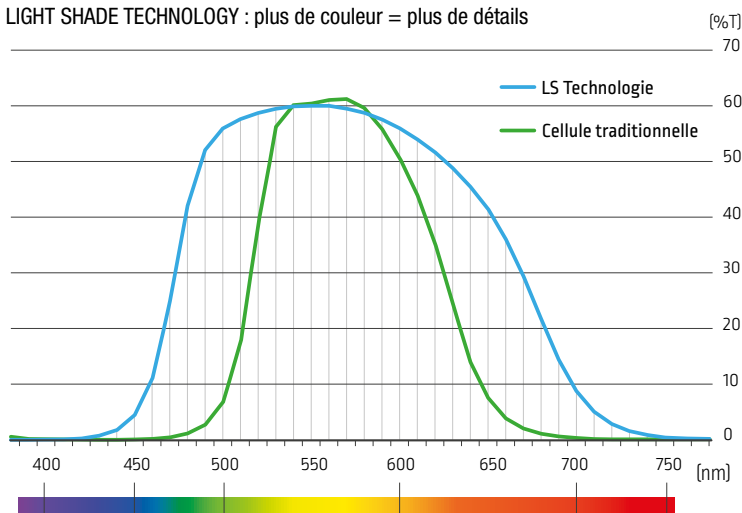
W000403824-6
WELDPLAY ÉDITION



GARANTIE
18
MOIS



LIGHT SHADE TECHNOLOGY : plus de couleur = plus de détails



MASQUES DE SOUDAGE AUTOMATIQUES

Eurowave 3.0 LS

NOUVEAU

Le confort des yeux

LES + PRODUITS

- Technologie LS.
- Classe optique : 1/1/1/1.
- Teinte variable : 8 - 13.
- 4 capteurs.
- Déclenchement ≥ 2 A en AC et DC.
- Teinte mode meulage : DIN3.
- Bouton meulage extérieur.
- Serre-tête sur pivot 4 axes.

GARANTIE
2
ANS



W403900
EUROWAVE 3.0 LS BLACK

W403901
EUROWAVE 3.0 LS STREETART

VIKING
WELDING HELMETS

NOUVEAU

VIKING™ 3350 - Série 4

Le haut de gamme des masques automatiques

LES + PRODUITS

- Technologie 4C.
- Excellente classification – classe optique 1/1/1/1 (EN 379).
- Commande variable de la teinte 5-13 avec contrôle interne.
- Réglage de la sensibilité et délai.
- Mode Meulage avec bouton extérieur.
- Zone de vision 95 x 85 mm : le plus large dans la gamme VIKING.
- Cartouche large 133 x 114 mm.
- 4 capteurs optiques.
- Alimentation : cellules solaires avec batteries à lithium remplaçables.
- Loupes de grossissement adaptables.
- Serre-tête sur pivot 6 axes.

GARANTIE
3
ANS

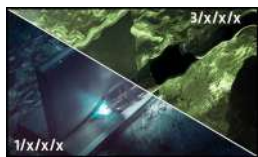


K3034-4-CE VIKING™ 3350 BLACK
K3100-4-CE VIKING™ 3350 MOTORHEAD™

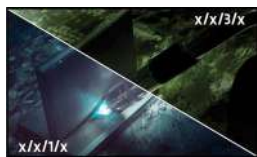
K3101-4-CE VIKING™ 3350 MOJO™
K3683-4-CE VIKING™ 3350 DARDEVIL

La clarté optique parfaite 1/1/1/1

Pas de distortion



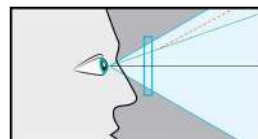
Pas de flou



Teinte uniforme



Visibilité uniforme



Peu importe l'angle

VIKING
WELDING HELMETS

VIKING™ 3250D FGS

Maximiser le champ de vision

LES + PRODUITS

- La technologie de lentille 4C® offre une vue inégalée du bain de fusion.
- La clarté optique parfaite 1/1/1/1 élimine la distorsion et les zones de flou.
- La cellule à auto-obscurcissement $> 8\ 000$ mm² offre un écran large.
- Les fenêtres latérales teintées 5 augmentent la vision périphérique.

K3540-3-CE



GARANTIE
3
ANS

VIKING
WELDING HELMETS

NOUVEAU

VIKING™ 2450 - Série 4

Le choix idéal pour l'utilisateur régulier

LES + PRODUITS

- Technologie 4C.
- Excellente classification – classe optique 1/1/1/1 (EN 379).
- Commande variable de la teinte 5-13 avec contrôle interne.
- Réglage de la sensibilité et délai.
- Mode Meulage avec bouton extérieur.
- Zone de vision 97 x 62 mm.
- Cartouche large 133 x 114 mm.
- 4 capteurs optiques.
- Alimentation : cellules solaires avec batteries à lithium remplaçables.
- Loupes de grossissement adaptables.
- Serre-tête sur pivot 6 axes.

lens
technology
4CTM



K3028-4-CE
VIKING™ 2450 BLACK

K3029-4-CE
VIKING™ 2450 HEAVY METAL®

lens
technology
4CTM

GARANTIE
3
ANS

MASQUES ÉLECTRONIQUES AVEC VENTILATION ASSISTÉE

ZEPHYR LS / FLIP'AIR LS

LES + PRODUITS

- Les masques ZEPHYR/FLIP'AIR LS sont livrés dans un solide sac de transport comprenant :
 - le masque ZEPHYR ou FLIP'AIR LS,
 - le système de ventilation assistée avec ceinture prête à l'emploi,
 - un flexible d'air et sa protection,
 - un harnais 4 points,
 - un chargeur de batterie,
 - un indicateur de débit d'air,
 - un filtre à particule supplémentaire.
- 2 réglage de débit d'air (160 l/min et 200 l/min).
- 2 alarmes en cas d'insuffisance de débit d'air (alarme et vibration).
- 2 réglages de l'insufflation d'air (latéral ou/et haut en bas).



Normes
CE EN 175
CE EN 379
CE EN 12 941 TH2

GARANTIE
2
ANS

MASQUE AVEC VENTILATION ASSISTÉE FILTRÉE



ZEPHYR LS

FLIP'AIR LS

Masque ventilé complet :

W000403674 ZEPHYR LS
W000403675 FLIP'AIR LS



Retrouvez notre offre complète d'accessoires et d'équipements de protection individuelle et collective de soudage-coupage sur www.lincolnelectric.fr

EuropurePLUS™ 5500 LS

LES + PRODUITS

- Vision panoramique.
- Serre-tête innovant.
- Classe 1/1/1/1.
- Étanchéité TH3.
- Conseillé par l'Assurance Maladie (aide mémoire technique programme CMR).

Normes
CE EN 175
CE EN 379
CE EN 12 941 TH3

GARANTIE
2
ANS

WP403676-31
Sac à dos

NOUVEAU

WP403676-30*
Filtre antigaz

W403676



* à utiliser avec batterie longue durée WP403676-2

BAVETTES POUR MASQUE DE SOUDAGE

- Protection du cou contre les coups d'arc et des projections.
- Connection innovante avec un contour en silicone à pression unique sur le bord du masque.

LES + PRODUITS

- Résistance (bavette croûte de cuir) ou légèreté (bavette pleine fleur).



KP3729-1
Bavette croûte de cuir pour masque de soudage



NOUVEAU



KP3730-1
Bavette pleine fleur pour masque de soudage

2015-023

BOUCHON D'OREILLE

- Boîte de 500 pièces en vrac.
- Sans cordons.
- SNR 34db.

LES + PRODUITS

- Revêtement en mousse non irritant et hypoallergénique.

W000010989



EN 352

SAC DE TRANSPORT

- Sac WELDLINE BY LINCOLN ELECTRIC pour transporter votre équipement de soudage et/ou vos vêtements.
- Noir/Rouge Noir/Rouge.

LES + PRODUITS

- Grande capacité : 62 x 29,5 x 29,5 cm.

SPORTBAG



NOUVEAU

1198-022

Verres incolores grossissants (loupes)

- Blister à l'unité.
- Dimensions : 108 x 50 mm.
- Les lentilles doivent être utilisées avec des verres filtrants teintés.



LES + PRODUITS

- Ces verres grossissants peuvent être utilisés avec les masques Eurowave 3.0 LS, les séries Viking 2450, les séries Viking 3350, Viking FGS et EUROPURE 5500 LS.

Dioptrie	Référence
1	KP3046-100
1.25	KP3046-125
1.5	KP3046-150
1.75	KP3046-175

Dioptrie	Référence
2	KP3046-200
2.25	KP3046-225
2.5	KP3046-250

- Bliox de 5 pièces.
- Les lentilles doivent être utilisées avec des verres filtrants teintés.

LES + PRODUITS

- Ils s'adaptent sur les masques passifs 105 x 50 mm, ainsi que sur les masques à cristaux liquides (EUROSPEED, CHAMELEON 3, CITOLUXE ADVANCE et ZEPHYR).

105 x 50 à la pièce

Dioptrie	Référence
1.0D	W000335031
1.5D	W000335032
2.0D	W000335033
2.5D	W000335034



GAMME CUIR

Une expertise italienne de l'élevage en passant par l'analyse des fibres jusqu'à la couture du produit fini. Chaque processus est contrôlé et validé. Un savoir-faire de haute qualité, pour un produit d'excellence.



TABLIER PLEINE FLEUR

- Sangles supérieure et arrière en cuir, maintenues par des oeillets renforcés et à connexion rapide.
- Taille unique.
- 1 100 x 800 mm.

W000404085 Tablier pleine fleur 1 100 x 800



TABLIER CROÛTE

- Sangles supérieure et arrière en cuir, maintenues par des oeillets renforcés et à connexion rapide.
- Taille unique.
- Existe en 1 100 x 800 mm et 900 x 600 mm.

W000404086 Tablier croûte 1 100 x 800

W000404087 Tablier croûte 900 x 600



VESTE PLEINE FLEUR HOMME

- La moitié du dos est en tissu coton ignifugé.
- La veste se ferme sur le devant avec un rabat en cuir et pression velcro.
- Double molletonnage à l'intérieur.
- Tailles disponibles : L, XL et XXL.

W000404092-L Veste L

W000404092 Veste XL

W000404093 Veste XXL



VESTE CROÛTE

- La veste se ferme par devant avec un recouvrement de cuir et velcro pour plus de protection contre les projections.
- Double molletonnage à l'intérieur du cou pour améliorer le confort.
- Poignets élastiqués.
- Finitions cousues avec bordures tissu.
- Tailles disponibles : L, XL et XXL.

W000404090-L Veste L

W000404090 Veste XL

W000404091 Veste XXL

NOUVEAU

VESTE PLEINE FLEUR FEMME

- 100% cuir.
- Double molletonnage au cou.
- Finitions cousues avec bordures tissu.
- Livré avec un sac de rangement.



WJL-S-2019 Taille S

WJL-M-2019 Taille M

WJL-L-2019 Taille L

WJL-XL-2019 Taille XL



EN 388:
3111X

GANTS DE MANUTENTION

- Croûte de cuir et pleine fleur.
- Fermeture souple et autoagrippante au poignet.
- Paume rembourrée.

W2977-S-CE Taille S

W2977-M-CE Taille M

W2977-L-CE Taille L

W2977-XL-CE Taille XL

GANT TIG

- Cuir de chèvre.
- Haute sensibilité au touché.

EN 388: 2132x

EN 407: 41324x

WG-TIG-8-CE Taille 8

WG-TIG-9-CE Taille 9

WG-TIG-10-CE Taille 10

WG-TIG-11-CE Taille 11



GANT MIG

- Manchette en cuir fendu.
- Renfort d'index.

EN 388: 234x
EN 407: 41324x

WG-MIG-2-CE-T9 Taille 9

WG-MIG-2-CE Taille 10

WG-MIG-2-CE-T11 Taille 11



GAMME COTON

Les vêtements WELD'fit sont fabriqués à partir d'un tissu ignifugé retardateur de flamme de 305 g/m². Ils résistent fortement à la chaleur ainsi qu'aux projections. Ils respectent la norme de fabrication EN ISO 11611:2015 Classe 1/A1+A2.



PANTALON

- Protection des genoux.
- Poche arrière gauche avec fermeture velcro.
- Fil Kevlar noir (*Tissu d'aramide*).
- Lavable en machine 40°C.

WP10570-M Taille M

WP10570-L Taille L

WP10570-XL Taille XL

WP10570-2XL Taille 2XL



VESTE DE SOUDAGE COTON

- Poche intérieure.
- Manches réglables par boutons pression.
- Col avec fermeture velcro.
- Fil Kevlar noir.
- Lavable en machine 40°C.

W2985-M-CE Taille M

W2985-L-CE Taille L

W2985-XL-CE Taille XL

W2985-2XL-CE Taille 2XL



VESTE DE SOUDAGE COTON / MANCHE CROÛTE

- Manches résistantes en croûte de cuir.
- Manches réglables par boutons pression.
- Poche intérieure.
- Col avec fermeture velcro.
- Fil Kevlar noir.

W3106-M-CE Taille M

W3106-L-CE Taille L

W3106-XL-CE Taille XL

W3106-2XL-CE Taille 2XL

W3106-3XL-CE Taille 3XL



VESTE DE SOUDAGE COTON / MANCHE FLEUR

- Manches souples en pleine fleur.
- Manches réglables par boutons pression.
- Deux poches extérieures avec fermeture velcro.
- Col avec fermeture velcro.
- Fil Kevlar noir (*Tissu d'aramide*).

W2987-M-CE Taille M

W2987-L-CE Taille L

W2987-XL-CE Taille XL

W2987-2XL-CE Taille 2XL

W2987-3XL-CE Taille 3XL



BANDANA

- Bandana tissu 305 gr/m² ignifugé.
- Doublure pour évaporation rapide de la sueur.
- Lavable en machine.
- Conforme à la norme EN 11611.

W2993-ALL-CE



CALOTS DE SOUDAGE

- Matériau ignifuge pour la protection de la tête.
- Taille unique.
- Lavable en machine.
- Conforme à la norme EN 11611.

W2994-ALL-CE



COIFFE DE SOUDAGE

- Taille unique.
- Fil Kevlar noir (*Tissu d'aramide*).
- Lavable en machine 40°C.
- Conforme à la norme EN 11611.

W2995-ALL-CE



Personnalisez votre
veste de soudage grâce à
la bande velcro amovible



PRISES DE MASSE ET POSITIONNEURS MAGNÉTIQUES AVEC CONTRÔLE DE L'AIMANT

MAGSWITCH

Prises de masse et positionneurs magnétiques.

Si vous travaillez l'acier, MAGSWITCH vous aide et ce, grâce à une plus grande productivité avec des économies de temps dès la première minute. Vous travaillez avec davantage de sécurité car vous n'avez plus besoin de vos mains pour maintenir les pièces en position. A tout moment depuis la réception des tôles, jusqu'à leur transport et la manutention de vos pièces dans votre atelier, un outil MAGSWITCH est à votre disposition.

	Désignation	Dimension (mm)			Poids (kg)	Intensité de soudage (A)	Référence
		L	H	P			
1	Prise de masse magnétique 300	155	104	67	0,3	300 A	W000373781
	Prise de masse magnétique 600	180	155	77	0,8	600 A	W000373782
2	Mini Multi Angle	76	76	32	0,18	N/A	W000373783
	Mini multi angle prise de masse 300 A	95	89	44	0,36	300 A	W000373784
3	Multi angle étau Mag-vice 400	221	193	81	1,13	N/A	W000373785
	Multi angle étau Mag-vice 1000	160	200	125	4,25	N/A	W000373786
4	Mag Square 150	169	96	53	0,3	N/A	W000373787
	Mag Square 600	215	190	80	1,5	N/A	W000373788
5	Pivot Angle 200	250	180	65	1,72	N/A	W000373789
6	Aimant de levage électrique sans fil 60 CE	254	178	102	1,45	N/A	W000373791



PRISES DE MASSE

POUR USAGE COURANT

HIPPO 200/400/600



- 200 A à 35% (HIPPO 200).
- 400 A à 35% (HIPPO 400).
- 600 A à 35% (HIPPO 600).
- Ø câble : 25 mm² (HIPPO 200).
- Ø câble : 70 mm² (HIPPO 400/600).
- Modèle économique.

W000010579 HIPPO 200

W000010580 HIPPO 400

W000010597 HIPPO 600

CROCODILE 300/600



- 300 A à 35% (CROCODILE 300).
- 600 A à 35% (CROCODILE 600).
- Ø câble : 50 mm² (CROCODILE 300).
- Ø câble : 95 mm² (CROCODILE 600).
- Prise de masse laiton.
- Contact par mâchoires laiton.
- Surface de contact importante.

W000010577 CROCODILE 300

W000010578 CROCODILE 600

POUR PIÈCES VOLUMINEUSES

ROTARY 800

- 800 A à 35%.
- Ø câble : 2 x 95 mm².
- Permet la rotation du câble autour de la pièce.

W000010555



POUR USAGE INTENSIF

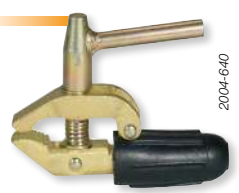
MUSCLOR 300A



- Prise de masse laiton.
- Mâchoires permettant une très bonne prise.
- Serrage très puissant.

W000010583

DRAGON 600



- 600 A à 35%.
- Ø câble : 95 mm².

W000010582

DÉTENDEUR

DELTAREG LE651

Détendeur débitmètre haute performance pour économie gaz.

- Débit de 0 à 30 L/min.
- Garantie 7 ans.
- Existe en version cadenassable et version réseau.

3100615



DISQUES DE TRONÇONNAGE, MEULAGE ET PONÇAGE

DUCTIFLEX PRO

Disques de tronçonnage de qualité supérieure pour une utilisation professionnelle.

Normes

EN 12413
EN 13743

Dimension	Forme	Matériau	Spécification	Quantité / boîte	Référence
125 x 1 x 22 mm	plat	acier/inox	61A 60 S7 BF	50	W000261931
125 x 1,6 x 22 mm	plat	acier/inox	61A 60 S7 BF	50	W000335002
125 x 1 x 22 mm	plat	alu	AC 46 S7 BF	50	W000401338
230 x 2 x 22 mm	plat	acier	A 36 S7 BF	25	W000261935
230 x 2,5 x 22 mm	plat	acier	A 36 S7 BF	25	W000261937
230 x 3,2 x 22 mm	plat	acier	A 36 S7 BF	25	W000261940
125 x 3 x 22 mm	centre déporté	alu	AC 36 S7 BF	25	W000401348
125 x 3,2 x 22 mm	centre déporté	acier	A 36 S7 BF	25	W000335006
230 x 2,5 x 22 mm	centre déporté	acier	A 36 S7 BF	25	W000261944
230 x 3,2 x 22 mm	centre déporté	acier	A 36 S7 BF	25	W000335004



Lorsque vous achetez ces produits, exigez la certification OSA (*Organisation pour la Sécurité des Abrasifs*). La garantie que le produit est conforme à la norme de sécurité et aux exigences supplémentaires de l'Organisation pour la Sécurité des Abrasifs.

DUCTIFLEX PRO

Disques de meulage.

Dimension	Forme	Matériau	Spécification	Quantité / boîte	Référence
125 x 6 x 22 mm	centre déporté	acier standard	A 30 S7 BF	10	W000261946
230 x 6 x 22 mm	centre déporté	acier standard	A 30 S7 BF	10	W000261948



DUCTIFLAP

Disques de ponçage à lamelles abrasives.

Dimension	Grain	Quantité / boîte	Forme	
			Bombés à 15% en fibre de verre	Plats en nylon
125 x 22 mm	40	10	W000264535	W000273757
125 x 22 mm	60	10	W000264534	W000273756
125 x 22 mm	80	10	W000335008	W000273755



CÂBLE SECONDAIRES

Sécurité renforcée : résistance aux particules incandescentes.

Ce câble caoutchouc est isolé en néoprène et conforme à la norme soudage.



HD 516 S2/A1

LES + PRODUITS

Grande flexibilité et excellente tenue à la déformation.

Ø	A max	Couronne (50 m)	Mètre linéaire
16 mm ²	150 A	W000260274	W000260272
25 mm ²	213 A	W000260275	W000260273
35 mm ²	279 A	W000260276	W000260271
50 mm ²	371 A	W000260277	W000260270
70 mm ²	482 A	W000260278	W000260269
95 mm ²	606 A	W000260279	W000260268

KIT CÂBLE DE MASSE

Câbles de masse GRD.



Ø	A max	Longueur	Référence
35 mm ²	200	5 m	GRD-200A-35-5M
50 mm ²	300	5 m	GRD-300A-50-5M
70 mm ²	400	10 m	GRD-400A-70-10M
70 mm ²	400	15 m	GRD-400A-70-15M
95 mm ²	500	10 m	GRD-600A-95-10M

Retrouvez notre offre complète d'accessoires et d'équipements de protection individuelle et collective de soudage-coupage sur www.weldline.eu/fr

LIQUIDE DE REFROIDISSEMENT



2004-216_ret

9,6 litres

FREEZCOOL (ROUGE) T° -27°C

Pour les équipements manuel.

- Haute résistivité électrique.
- Antigel -27°C.
- Anti corrosion et anti-algues.

W00010167

FREEZCOOL (Vert) T° -5°C

Pour les équipements automatique.

- Plus fluide.
- Antigel -5°C.
- Moins sensible à la friction il supportera des débits plus importants.

W000404005

TRAITEMENT ACIER INOXYDABLE

- 1 LE DÉGRAISSAGE 2 LE DÉCAPAGE 3 LA PASSIVATION

1 CLEANOX

Nettoyant liquide.

- Le dégraissage est le processus essentiel avant n'importe quel traitement thermique.
- Il permet d'éviter les restes éventuels d'huile ou de poussières qui pourraient interagir (*polluer*) avec le métal pendant le soudage ou le traitement thermique de l'acier inoxydable.
- Il peut être répété dans les phases suivantes, si un traitement thermique supplémentaire est nécessaire, avant la passivation finale.

W000266423 CLEANOX 6 kg

W000266425 CLEANOX 30 kg



Liquide 6 kg



Liquide 30 kg



2 PICKLINOX G

Décapage des aciers inoxydables après soudage.

- Le décapage est l'opération qui permet d'éliminer tous les oxydes après le soudage, en enlevant la surface appauvrie à la suite du traitement thermique.
- C'est l'étape la plus importante du processus de traitement. En effet, nous devons tenir compte du fait qu'un cordon de soudure et une surface ayant été chauffée perdent généralement leur propriété inoxydable ($Cr < 12\%$).
- Pour ces raisons l'opération de décapage ne signifie pas seulement nettoyer les cordons de soudure mais consiste surtout à rendre à l'acier inoxydable ses caractéristiques.

W000266426 GEL 2 kg

W000266428 PÂTE 2 kg

W000266422 LIQUIDE 30 kg



Gel 2 kg

2008-386

3 RESTORINOX G

L'opération finale qui redonne à l'acier ses caractéristiques inoxydables.

- Ceci est la phase finale de tout le processus, nécessaire pour rendre à un acier sa propriété inoxydable.
- Ceci permet de dépolluer la surface de l'acier inoxydable contaminée après différentes phases de travail et ainsi de régénérer la couche d'oxyde donnant à l'acier ses propriétés d'inoxidabilité. Ainsi, cette phase de travail recrée la couche de chrome endommagée par la chaleur, tout en réduisant le temps d'oxydation spontanée.
- Par ce biais, la couche d'oxyde qui protège des agents externes est reconstituée.

W000266430 GEL 2 kg



2008-389

RIDEAUX ET TOILES DE PROTECTION

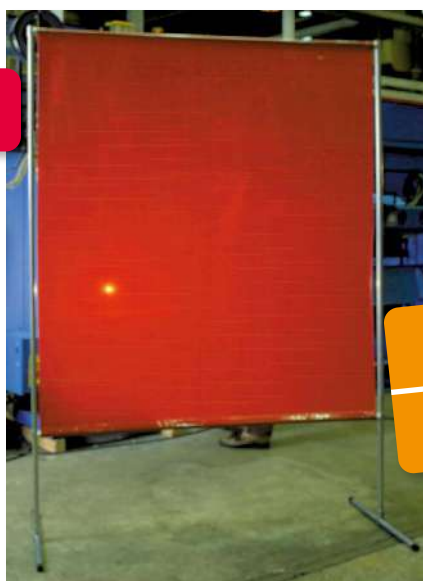
PREMIUM

Écran portable, robuste et stable. Le rideau est tendu sur une armature en tubes ronds galvanisés.

- Diamètre des tubes : 25 x 1 mm.
- Écran : 1 700 mm x 1 700 mm.

Pour commander l'ensemble complet :

Désignation	Référence
Écran PREMIUM	W000370400-PACK



Normes
EN ISO 25980

PROTECTION
ANTI IR/UV
AUTO
EXTINGUIBLE

0823-18

UNIVERSAL

L'écran triptyque à roulettes UNIVERSAL est le plus stable et le plus robuste de notre gamme.

- Le cadre en tubes ronds laqués 35 x 2,5 mm supporte des lanières de 300 mm.
- Sur roulette Ø 75 mm.

Pour commander l'ensemble complet* :

Désignation	Qté	Référence
Cadre seul	1	W000010269
Extension Lg 1,10 m	2	W000010274
Lot d'accessoires	1	W000010253
Kit 4 lanières Orange CE	5	W000010333
Kit 4 lanières Vert T9	5	W000010335

* Cadre hauteur 2 100 mm.
Écran longueur 4 300 mm
= 1 100 + 2 100 + 1 100 mm.
1 cadre sur roulettes,
+ 2 extensions pivotantes
(longueur 1,10 m),
+ 1 lot d'accessoires,
+ 5 kits 4 lanières
(hauteur 1 800 mm).



Normes
EN ISO 25 980

0823-23

OPTILAM (lanières)

L'écran OPTILAM est un écran spécial à lanières 300 x 2 mm. Son cadre a un design étudié pour permettre sa bonne portabilité tout en lui offrant une très bonne stabilité. Ses pieds en "canard" permettent un montage de 2 écrans à l'équerre pour la construction rapide de cabines.

- Largeur 1 860 mm, hauteur 1 930 mm.
- Structure peinte en acier.
- Équipé de 7 lanières d'une hauteur de 1750 mm (conforme à la norme EN 1598).

Pour commander l'ensemble complet :

Désignation	Qté	Référence
Cadre seul avec crochets de suspension	1	W000010254
Kit 7 lanières Orange CE	1	W000010257

Normes
EN ISO 25 980



0823-19

VULCAIN TOILE

Toile anti-chaueur en fibre de verre enduite de polyuréthane sur les 2 faces.

- Résistance 600°C en pointe.
- Pour les applications de soudage arc et meulage.
- En position horizontale et vertical.
- Épaisseur : 0,7 mm.
- Poids : 710 g/m².

Dimensions H x L	Référence
2 000 x 1 000 mm	W000010319
2 000 x 2 000 mm	W000010320

RÉSISTANCE AU FEU

MO CERTIFIÉ



2009-263_ref

TORCHES ASPIRANTES

NOUVEAU LINC GUN FX

Les torches aspirantes LINC GUN FX de LINCOLN ELECTRIC profitent de l'expérience acquise depuis l'introduction de ces produits dans la gamme.

Elles utilisent la technique du captage indirect offrant une excellente efficacité sans occulter la qualité du cordon de soudure.

Les développements de la torche LGFX nous permettent d'assurer une excellente maniabilité.

- Sphère de captage importante.
- Capteur de fumée fixe.
- Buse vissée en Cuivre Tellure (Cu Te) - Ø 12, 15 ou 19 mm.
- Gaine de protection cuir sur le faisceau - longueur 1,5 m.
- Version DUALFLOW permettant de moduler le débit d'aspiration de la torche.
- Existe en 3, 4 et 5 m.



Refroidissement AIR



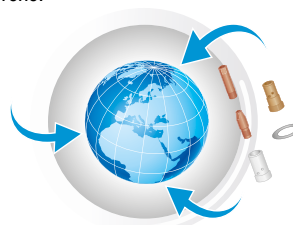
Refroidissement EAU

		LGFX 2R	LGFX 4R	LGFX 4W	LGFX 5W
Intensité de soudage	CO ₂	250 A @60%	400 A @60%	360 A @100%	450 A @100%
	Ar / CO ₂	225 A @60%	320 A @60%	320 A @100%	410 A @100%
Longueur	4 m	EM61000323	EM61000326	EM61000330	EM61000333

Torches DUALFLOW ou autres longueurs : voir catalogue général.



Conforme à la norme EN 60974-7



Pièces d'usure compatibles avec le standard le plus répandu en Europe.

TURBINES À ASSOCIER AUX TORCHES ASPIRANTES

ESSENTIAL TE35

- Utilisable avec 1 ou 2 torches LGFX (sous conditions).
- Débit de 80 à 135 m³/h selon la torche.
- Préfiltre métallique.
- Livré avec un capteur de détection d'arc et un câble d'alimentation de 5 m.
- Débit maxi 310 m³/h.
- Dépression maxi 30 000 Pa.
- Turbine 3 kW - 400 V - 3 Phases.
- Poids 51 kg.

A raccorder en extérieur de local ou à un réseau centralisé par la sortie en Ø 80 mm.



2012-466

W000278334 ESSENTIAL TE 35 STANDARD
W000379431 ESSENTIAL TE 35 DUALFLOW

MODULO MD 2

- Utilisable avec 1 ou 2 torches LGFX (sous conditions).
- Préfiltre métallique.
- Livré avec un capteur de détection d'arc et un câble d'alimentation de 5 m.
- Unité mobile sur 2 roues.
- À commander séparément :
 - Cartouche filtrante haute efficacité de 5 m²,
 - Filtre et régulateur de pression.
- Nettoyage par air comprimé, activé manuellement.
- Débit maxi 310 m³/h.
- Dépression maxi 30 000 Pa.
- Turbine 3 kW - 230/400 V - 3 Phases.
- Poids 97 kg.

A raccorder en extérieur de local ou à un réseau centralisé par la sortie en Ø 80 mm.



W000401385 MODULO MD 2 STANDARD
W000401389 MODULO MD 2 DUALFLOW
W000382775 CARTOUCHE FILTRANTE

Turbines DUALFLOW

Associées aux torches aspirantes LGFX à microswitch, les turbines aspirantes DUALFLOW, vont permettre d'obtenir un débit d'aspiration nominal pendant toute la durée de soudage et, par une information communiquée par la torche, donner un débit d'aspiration diminué pour le soudage en zone confinée.

2 modes de fonctionnement :

- mode 2T : le débit d'aspiration est diminué tant que le microswitch est actionné,
- mode 4T : une impulsion sur le microswitch diminue le débit d'aspiration, une nouvelle impulsion redonne le débit maximum.

ASPIRATION DE FUMÉES

FILTRE MÉCANIQUE

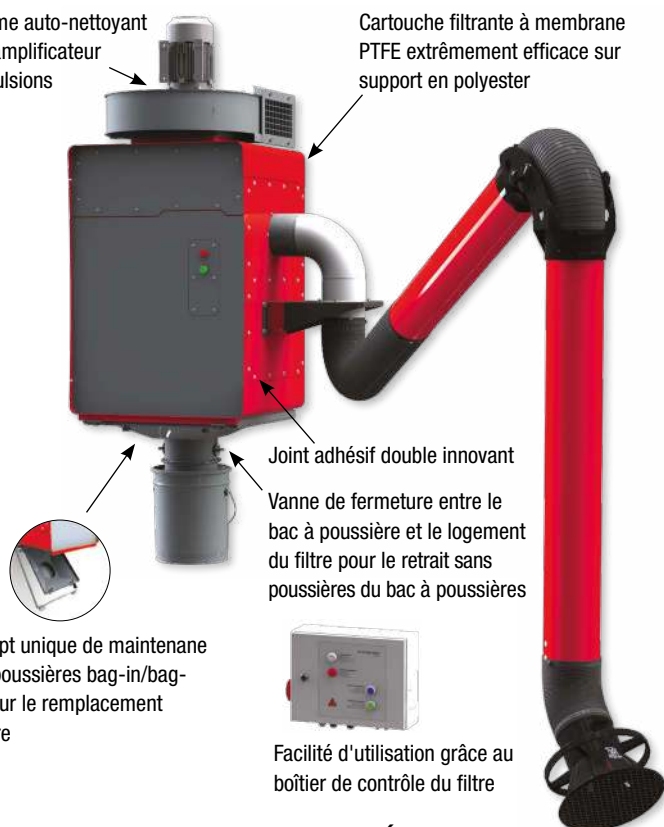
WALLFLEX SC - W3

Conforme à
l'ISO EN 21 904-2
classe W3

Le filtre mécanique mural WALLFLEX à décolmatage automatique est destiné aux applications à forte production de fumées sèches non explosives.

Système auto-nettoyant avec amplificateur d'impulsions

Cartouche filtrante à membrane PTFE extrêmement efficace sur support en polyester



Joint adhésif double innovant

Vanne de fermeture entre le bac à poussière et le logement du filtre pour le retrait sans poussières du bac à poussières



Facilité d'utilisation grâce au boîtier de contrôle du filtre

Concept unique de maintenance sans poussières bag-in/bag-out pour le remplacement du filtre

- Installation disponible en version « compacte » ou « séparée ».
- Raccordement de 1 ou 2 Bras aspirants.
- Cartouche filtrante de grande surface 20 m².
- Régulateur de pression air comprimé intégré.
- Commande à distance de contrôle du filtre.
- Fût à poussières grande capacité (18 l).

Montage jusqu'à 2 bras d'extraction directement sur l'unité ou au mur :

Version « compacte »



Version « séparée »



	Désignation	Référence
Version Compacte	1 bras	EM61000376
	2 bras	EM61000377
Version Séparée	1 bras	EM61000378
	2 bras	EM61000379

À compléter de son bras au choix	
Ecoflex 3M	W000342119
Polyarticulé 3M	W000342125
Ecoflex 4M	W000342120
Polyarticulé 4M	W000342126

ASPIRATION DE FUMÉES

MOBILFILTER 1600M

- Débit de captage au bras : 1 400 m³/h.
- Filtre mécanique à cassette.
- Surface filtrante 35 m², Ei >99,9%.
- EN 60335-2-69 CLASSE M.
- Moteur 1,5 kW.
- Sortie d'air verticale arrière.
- Démarrage/arrêt automatique avec détection d'arc par capteur magnétique inclus.

Possibilité d'option de rejet extérieur.



Désignation	Référence
MOBILFILTER 1600M 400 V - 3 Ph - 50 Hz	W000377937
MOBILFILTER 1600M 230 V - 1 Ph - 50 Hz	W000377938
À compléter de son bras au choix	
Polyarticulé 3 M	W000341032
Polyarticulé 4 M	W000341033
Option	
Kit rejet extérieur Ø 160 mm	W000380765
Flexible 10 m Ø160 mm	W000380642

MOBIFLEX 200 M / M HC

- Débit de captage au bras : 1 250 m³/h.
- Filtre mécanique à cassette.
- Surface filtrante 50 m² Class M.
- Indicateur de saturation de la cartouche filtrante.
- Moteur 0,75 kW.
- Sortie d'air verticale.
- Niveau sonore : 69 dB(A).
- Kit rejet extérieur monté (uniquement sur HC).



Désignation	Référence
MOBIFLEX 200 M 230 V - 1 Ph - 50 Hz	EM7022110700
MOBIFLEX 200 M 230 V - 3 Ph - 50 Hz	EM7023100700
MOBIFLEX 200 M 400 V - 3 Ph - 50 Hz	EM7025100700
MOBIFLEX 200 M HC 230 V - 1 Ph - 50 Hz	EM0000119512
MOBIFLEX 200 M HC 400 V - 3 Ph - 50 Hz	EM0000119493

À compléter de son bras au choix	
Bras LFA 3.0 - 3 m	EM7925160180
Bras LFA 4.0 - 4 m	EM7925210180
Bras LFA 3.1 - 3 m	EM7925170180
Bras LFA 4.1 - 4 m	EM7925220180

POSTES OXY-ACÉTYLÉNIQUE

ROLLERFLAM soudage

Ensemble complet prêt à l'emploi, composé de :

- 1 chariot ergonomique.
- 1 bouteille Oxygène AIR LIQUIDE - 2,3 m³.
- 1 bouteille Acétylène AIR LIQUIDE - 1,6 m³.
- 1 équipement de soudage : W000291566.

LES + PRODUITS

- Grande autonomie.
- Idéal pour les nouveaux chantiers.

W000291590

Bouteilles pleines et sans contrat

Autonomie 16 Heures
(avec buse de 100 l/h)



0264-52

OXYFLAM II soudage

Ensemble complet prêt à l'emploi, composé de :

- 1 chariot ergonomique.
- 1 bouteille Oxygène AIR LIQUIDE - 1 m³.
- 1 bouteille Acétylène AIR LIQUIDE - 0,8 m³.
- 1 équipement de soudage : W000291566.

Autonomie 8 Heures
(avec buse de 100 l/h)



Bouteilles pleines et sans contrat

LES + PRODUITS

- 1 Bande de roulement anti-vibration.
- 2 Rangements optimisés du métal d'apport et des accessoires.
- 3 Augmentation de la surface de contact au sol.
- 4 Double porte d'accès aux bouteilles.
- 5 Peinture martelée pour une plus grande résistance aux rayures.

W000291586



2015-450

ENSEMBLES DE SOUDAGE

Équipement soudage

Ensemble soudage O SI / MINIREG, composé de :

- 2 détendeurs MINIREG acétylène et oxygène avec bonnettes de protection.
- 1 chalumeau FAREL O Si à sécurité incorporées avec jeu de 7 buses.
- 5 m de tuyau acétylène et oxygène Ø 6,3 mm.
- 1 paire de lunettes teinte 5.
- 1 allume gaz avec pierres à feu.

W000291566



2007-837



CHALUMEAUX SOUDEURS

RELMATIC

Norme
EN ISO 5172

Chalumeau à mémorisation des réglages et économiseur de gaz intégré dans le manche. Sa forme "Pistolet" ergonomique est idéale pour les travaux en position. Livré avec buses de 40 à 400 l/h. Douille pour tuyau diamètre 6,3 mm.

LES + PRODUITS

- Economiseur de gaz.
- Possibilité de monter des lances malléables.

W000290121



2011-388

FAREL 0 SI ACÉTYLÈNE

Norme
EN ISO 5172

La version du FAREL 0 avec les sécurités intégrées dans le manche. Livré avec 7 buses (40 à 400 l/h).

W000290111



2006-187

LES + PRODUITS

- Si : sécurités intégrées, conforme à NF EN 730-1.
- Léger et compact.
- Possibilité de monter des lances malléables.

CHALUMEAUX COUPEURS

COPEL 1 PLUS

Le coupeur G1 qui change tout grâce à sa maniabilité.



W000400128

LES + PRODUITS

- Conception triangulaire qui améliore la durée de vie.
- Raccord rapide intégré dans le manche.
- Raccords rapide ARPF fournis.
- Capacité de coupe : 300 mm.
- Longueur : 500 mm.
- La rotation libre des connexions empêche la torsion des tuyaux.
- Les tuyaux ne sont plus un fardeau pour l'utilisateur.



CHALUMEAUX CHAUFFEURS

FAREL 1 ACÉTYLÈNE

Norme
EN ISO 5172

Chalumeau permettant la chauffe localisée de petites et moyennes pièces. Livré avec 7 buses (250 à 1000 l/h).

LES + PRODUITS

- Permet également le soudage ou soudobrasage sur acier.

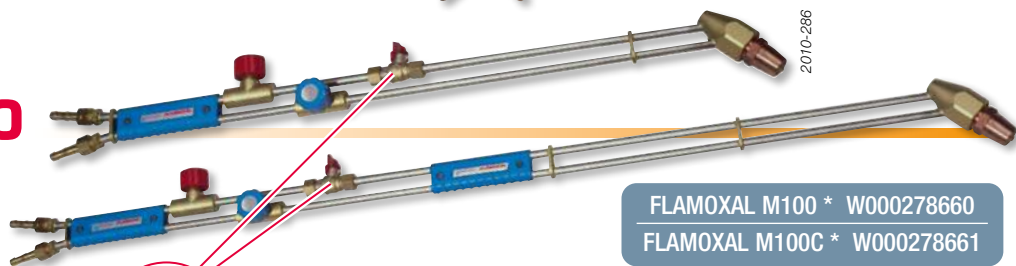
FLAMOXAL M100C / M100

Le chalumeau idéal pour les travaux de chauffe et de redressage de haute qualité, en ateliers et sur les chantiers (jusqu'à 10 000 l/h).

La vanne ¼ de tour permet l'arrêt de la flamme à la fin de l'opération de chauffe de façon immédiate et sécuritaire.

La conception de la buse intègre une série de chambres de mélange fragmentées ce qui permet une excellente stabilité et avec un retour de flamme quasi impossible.

La série Flamoxal permet donc de travailler en toute sécurité avec des débits de combustibles élevés (180 Kw).



FLAMOXAL M100 * W000278660
FLAMOXAL M100C * W000278661

2007-774

2010-286

2010-287

Type :		Débit en l/h	Marquage	Filetage	Référence
Monodard		3000	MDCT3F	mâle 32 x 200 trapézoïdal	W000278670
		6000	MTC6F		W000278671
Multidard		10000	MTC10F		W000278672

* Livré sans buse - ** Acétylène : Nous consulter

DÉTENDEURS

DELTA REG V18

Les détendeurs à technologie piston conçus pour assurer un haut niveau de fiabilité.

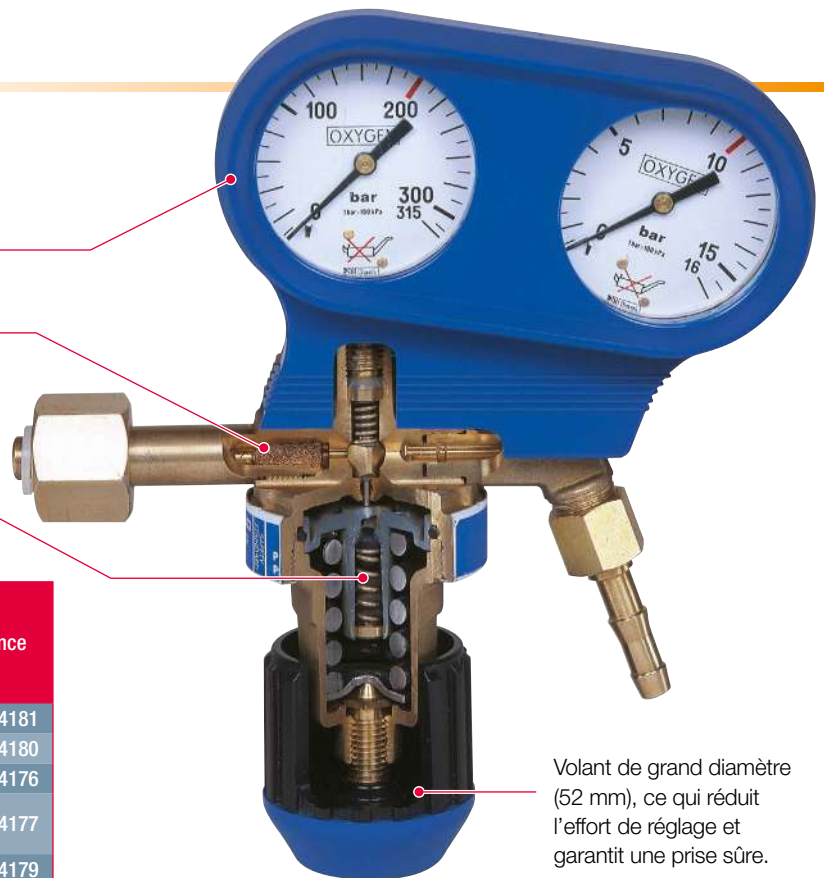
Protection intégrale des manomètres avec couleurs distinctives des gaz pour une meilleure identification. Un gaz, une couleur.

Filtre d'entrée pour stopper les impuretés.

Norme
EN ISO 2503

Technologie Piston métallique pour une durée de vie accrue du détendeur.

Gaz	Pression		Pression maxi. Entrée (bar)	Pression maxi. Sortie (bar)	Débit maxi. (Nm ³ /h)	Référence
	Entrée	Ø Sortie (mm)				
Oxygène	F	10	200	10	35	W000404181
Acétylène	H	10	25	1,5	10	W000404180
Propane	GPL	10	25	4	10	W000404176
Argon / Azote / Hélium / CO ₂	C	6,3	200	10	35	W000404177
TIG	C	6,3	200	4	27	W000404179
MIG/MAG	C	6,3	200	4	42	W000404178



Volant de grand diamètre (52 mm), ce qui réduit l'effort de réglage et garantit une prise sûre.

DELTA REG LE651

Détendeur débitre hautes performances à économie de gaz.

Dès la 1^{ère} seconde d'utilisation, le détendeur fournira le débit demandé sans phénomène de coup de bélier.

Il réduira le coût total du soudage en diminuant la consommation de gaz jusqu'à 50% sur les applications TIG et MIG / MAG.

LES + PRODUITS

- Corps et capot en laiton forgé pour une résistance maximale.
- Débitre à colonne en polycarbonate résistant permet une lecture à 360°.
- Pression d'entrée maximale de 300 bars.
- Débit de 0 à 30 l / min.
- Sortie Ø 6,3 mm.

3100615



Norme
EN ISO 2503

GARANTIE
7
ANS

Existe en version cadenassable et version réseau : nous consulter.

DÉTENDEURS BOUTEILLES

MINIREG

Spécialement conçu, grâce à sa prise arrière, pour bouteilles de type OXYFLAM / ROLLERFLAM.



W000371224 OXYGÈNE Type F
W000371379 ACÉTYLÈNE Type H

Norme
EN ISO 2503

LES + PRODUITS

- Léger.
- Compact.

QUICKFLOW D

Détendeur débiteur de précision à orifices calibrés.

LES + PRODUITS

- 10 niveaux de réglages calibrés.
- Montage sur bouteille sans outils.

W000276075 Débiteur 0-15 l/min (TIG)
W000276076 Débiteur 0-40 l/min (MIG)



DELTAREG 45 B Frigoriste

Idéal pour les applications de mise en œuvre et de maintenance des installations de réfrigération et de climatisation.

- Détection de fuites éventuelles.
- Contrôle des étanchéités systématiques et périodiques des installations.
- Vérification des installations après réparations.

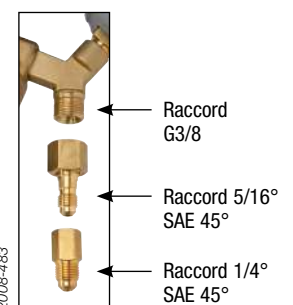
LES + PRODUITS

- Équipé d'un raccord d'entrée type C.
- Équipé de série avec raccord de sortie mâle adaptateur 1/4 SAE - 5/16 SAE.
- Pression de sortie 45 bar maxi.
- Débit maxi : 50 Nm³/h.

W000290255
Gaz neutre - Type C



Pourvu de raccords spécifiques pour ce domaine d'application.



DELTAREG BLINDÉ B-08

Spécialement conçu pour les applications sur chantier.

Norme
EN ISO 2503

LES + PRODUITS

- La version blindée du DELTAREG.
- Blindage métallique et protection intégrale élastomère des manomètres.



Gaz	Pression		Pression maxi. Entrée (bar)	Pression maxi. Sortie (bar)	Débit maxi. (Nm ³ /h)	Référence
	Entrée	Ø Sortie (mm)				
Oxygène	F	10	200	10	30	W000371325
	F	10	200	4	15	W000371321
Acétylène	H	10	25	< 1,5	5	W000371314
Argon / Azote / Hélium / CO ₂	C	10	200	10	30	W000371307
GPL	GPL	10	25	4	15	W000371309
Débiteur 20 L	C	6,3	200	-	16 l/min	W000371304
Débiteur 40 L	C	6,3	200	-	30 l/min	W000371302

ANTI RETOURS PARE FLAMME

SECURTOP 662

Paire d'antiretours pare-flamme OX/AD bi-étagés pour montage entre tuyaux de diamètre intérieur 6,3 mm ou 10 mm.

Norme
EN 730-1

W000290926



LES + PRODUITS

- Permet le montage sur tuyau Ø 6,3 et 10 mm.

TUYAUX DE SOUDAGE

- Couronne de 20 mètres.

Simple conduit

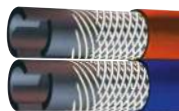
Norme
EN ISO 3821

- W000010059 Ø 6,3 - OX (bleu)
- W000010058 Ø 6,3 - AD (rouge)
- W000010067 Ø 10 - OX (bleu)
- W000010066 Ø 10 - AD (rouge)



Jumelés "TWIN" OX/AD

- W000010077 Ø 6,3 - OX/AD (bleu/rouge)
- W000010054 Ø 10 - OX/AD (bleu/rouge)
- W000010076 * Ø 10 - OX/GPL (bleu/orange)



* référence en couronne de 40 mètres

RACCORDS RAPIDES

QUICKMATIC II

Raccords rapides auto-obturants.

Normes
ISO 7289
EN 561

LES + PRODUITS

- "Push-system".
- Compatible avec raccord mâle actuel.
- Meilleur étanchéité (4 niveaux).
- Utilisable avec une main.
- Encombrement réduit.
- Pertes de charge limitées.
- Pas de risque de pincement.
- Meilleures performances.
- Suppression de l'étape manuelle de verrouillage.

W000400169



W000011015



W000011016



W000011017



TÊTE DE COUPE

Tête de coupe G1

Acétylène	Calibre (mm)	Capacité de coupe (mm)	Propane
W000262059	7/10	3-10	W000262066
W000262060	10/10	10-25	W000262067
W000262061	12/10	25-50	W000262068
W000262062	16/10	50-80	W000262069
W000262063	20/10	80-120	W000262070
W000262064	25/10	120-200	W000262071
W000262065	30/10	200-300	W000262072



Tête de coupe SDO

Acétylène	Calibre (mm)	Capacité de coupe (mm)	Propane
W000291412	7/10	3-10	-
W000291414	10/10	10-25	W000291418
W000291416	15/10	25-50	W000291419
W000291417	20/10	50-80	-



CONTRÔLE DE FUITE

1000 BULLES

Le détecteur de fuites pour tous les gaz.

LES + PRODUITS

- Une simple pulvérisation vous indique l'endroit précis de la fuite. Le produit ne laisse aucune trace et est non polluant.

W000011090

CONSOMMABLES FLAMME

MÉTAUX D'APPORT

► Soudage des ACIERS

SOUDO FER CUIVRE

Soudage des aciers de construction. Fabrication et réparation de tout type de pièces.



LES + PRODUITS

- Un traitement spécial de surface permet de garantir une bonne conservation et une fusion douce sans projection.

W000293708 Ø 2,4 mm - Étui de 5 kg - Long. 1 m

W000293711 Ø 3,2 mm - Étui de 5 kg - Long. 1 m

► Pour le SOUDOBRASAGE

SOUDO BRONZE ENROBÉ Ø 3,0 mm

Soudobrasure pour l'assemblage entre eux de tous les métaux courants : aciers, aciers galvanisés, fonte, cuivre bronze, laiton.



LES + PRODUITS

- Tout en éliminant l'emploi d'un décapant complémentaire, l'enrobage du Soudobronze améliore les caractéristiques et facilite le travail en position.

W000382859 Ø 3,0 mm - Étui de 60 baguettes - Long. 1 m

► Brasage CUIVRE

CUPRO BRAZ

Brasure cuivre phosphore pour le brasage de canalisations sanitaire, chauffage...



LES + PRODUITS

- Auto décapant cuivre sur cuivre.

W000382569 Ø 2,0 mm - Sachet de 1 kg - Long. 500 mm

CUPRO BRAZ 6 G-1

Brasure cuivre phosphore à 6% d'argent.



LES + PRODUITS

- Auto décapant cuivre sur cuivre.
- Agréé CERTIGAZ (Agrément ATG) pour brasage de canalisation destinée au passage du gaz.

W000400909
Étui rigide de 250 g - Ø 2,0 mm

► Brasage fort à l'ARGENT

SILVER

Métal d'apport pour le brasage à base d'argent.

LES + PRODUITS

- Traçabilité unitaire.
- Excellent rapport qualité/prix.



Désignation	Ø	Référence	Descriptif
SILVER 200	2,0	W000400927	Baguette 500 mm
SILVER 200 E	1,5	W000400929	Étui plastique d'environ 100 g
	2,0	W000400934	
SILVER 340	2,0	W000400938	Baguette 500 mm
	1,5	W000400926	
SILVER 340 E	2,0	W000400925	Étui plastique d'environ 100 g (* 1 kg)
	1,0	W000400930	
SILVER 400	1,5	W000400924	Étui plastique d'environ 100 g (* 1 kg)
	2,0	W000400921	

Désignation	Ø	Référence	Descriptif
SILVER 400	3,0	W000400939	Baguette 500 mm
	1,5	W000400923	
SILVER 400 E	2,0	W000400917	Étui plastique d'environ 100 g (* 1 kg)
	1,5	W000386530*	
SILVER 450	2,0	W000400935	Baguette 500 mm
	1,5	W000400933	
SILVER 450 E	2,0	W000400932	Étui plastique d'environ 100 g
	1,5	W000400928	
SILVER 560 E	2,0	W000400941	

SILVER 340 ATG

Métal d'apport à 34% d'argent.



LES + PRODUITS

- Agréé CERTIGAZ (Agrément ATG) pour brasage de canalisation destinée au passage du gaz.

W000400912
Étui rigide de 250 g - Ø 2,0 mm

DÉCAPANT



FONDANT SILVER AG-1

Pour utilisation avec brasure d'argent ou CUPROBRAZ 6 G-1.

W000276718
En pâte - Pot de 200 g



E = Enrobée



www.oerlikon-welding.com

POLITIQUE D'ASSISTANCE A LA CLIENTELE

Lincoln Electric fabrique et commercialise des équipements de soudage, des consommables et des outillages de coupe. Nous privilégions la satisfaction des besoins de nos clients et nous nous attachons à dépasser leurs attentes. Lincoln Electric est à votre disposition pour répondre à vos demandes d'informations et de conseils sur l'utilisation de nos produits. Nos collaborateurs mettent toutes leurs compétences au service des clients pour répondre à leurs demandes sur la base des informations fournies et de leurs connaissances concernant l'application. Nos collaborateurs ne sont pas toutefois en mesure de vérifier ces informations ou d'évaluer les exigences techniques pour le soudage particulier. Lincoln Electric ne garantit ni ne valide ou n'assume par conséquent aucune responsabilité quant à ces informations ou ces conseils. La fourniture de ces informations ou de ces conseils ne crée, ni n'étend, ni ne modifie d'autre part une garantie sur nos produits. Nous déclinons en particulier toute garantie expresse ou tacite qui pourrait découler de l'information ou du conseil, entre autres une quelconque garantie implicite de qualité loyale et marchande ou une quelconque garantie de compatibilité avec un usage particulier du client. Lincoln Electric adopte une démarche personnalisée en termes de fabrication, mais le choix et l'utilisation de produits spécifiques vendus par Lincoln Electric relèvent et restent de la responsabilité exclusive du client. De nombreuses variables indépendantes de la volonté de Lincoln Electric sont préjudiciables aux résultats obtenus avec l'application de ces types de méthodes de fabrication et aux exigences de maintenance.

Informations sujettes à changement - Les photos ne sont pas contractuelles. Les informations contenues dans la présente publication sont exactes en l'état actuel de nos connaissances à la date d'impression