

WE'VE GOT YOUR BACK™

**EQUIPO DE CORTE INDUSTRIAL
PARA EL FABRICANTE, LA
DEMOLICIÓN, FUNDICIÓN,
CHATARRA Y RECICLAJE**



A LINCOLN ELECTRIC COMPANY

SOPLETES DE CORTE 62-5



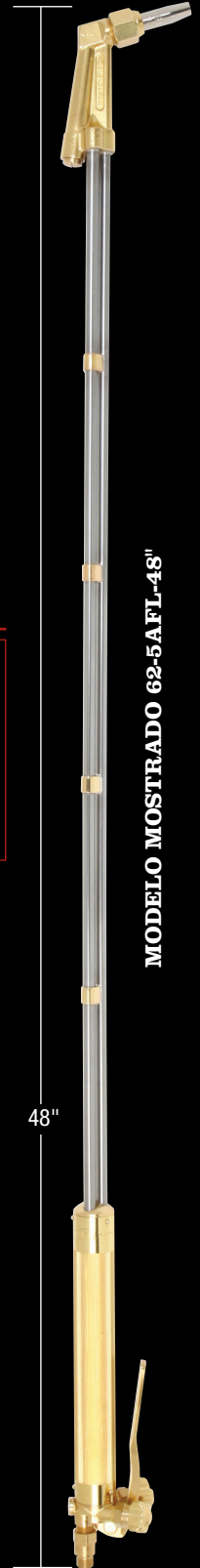
CORTA 12'' 

CARACTERÍSTICAS

- ▶ Diseño triangular del tubo
- ▶ Conexiones cobresoldadas
- ▶ Cabezal, extremo y palanca forjados sólidos
- ▶ Equipado con válvulas de control FlashGuard®

NÚMERO DE PIEZA	NÚMERO DE MODELO	ÁNGULO DEL CABEZAL	LONGITUD DEL SOPLETE	SERIES DE BOQUILLAS RECOMENDADAS
1003480	62-5FL-36	90°	36"	 <p>6290-NX 6290-NXP 6290-NFF 6290-5NH 6290-6NH 6290-7NH</p> <p>Consulte la página 9 para ver los cuadros de las boquillas</p>
1003400	62-5AFL-36	70°	36"	
1003426	62-5BFL-36	180°	36"	
1003481	62-5FL-48	90°	48"	
1003411	62-5AFL-48	70°	48"	
1003421	62-5BFL-48	180°	48"	

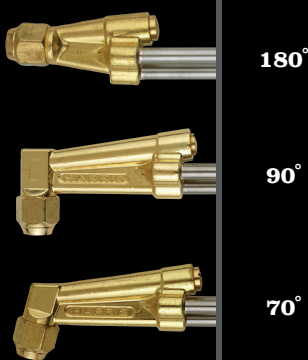
Longitudes adicionales / configuraciones de los cabezales disponibles a través del servicio al cliente. Las boquillas se venden por separado.



MODELO MOSTRADO 62-5AFL-48"

48"

ÁNGULO DEL CABEZAL



180°
90°
70°

ACCESORIOS



ESTRUCTURA DE 70°/90°
N.º de pieza: QC1HZSTK2



ESTRUCTURA DE ABERTURA DE 180°
N.º de pieza: QC1HZSTK5

GARANTÍA DE 1 AÑO

HERRAMIENTAS PROFESIONALES... RESULTADOS SUPERIORES




SOPLETES DE CORTE 62-5SS



CORTA 14"

CARACTERÍSTICAS

- ▶ Diseño triangular del tubo
- ▶ Conexiones cobresoldadas
- ▶ Cabezal, extremo y palanca forjados sólidos
- ▶ Equipado con válvulas de control FlashGuard®
- ▶ Soplete recubierto con tubo protector de aluminio grado aviación para darle más confort y rigidez

NÚMERO DE PIEZA	NÚMERO DE MODELO	ÁNGULO DEL CABEZAL	LONGITUD DEL SOPLETE	SERIES DE BOQUILLAS RECOMENDADAS
QC1003550	625-SSAFLBLK-36	70°	36"	 <p>6290-NX 6290-NXP 6290-NFF 6290-NH</p> <p>Consulte la página 9 para ver los cuadros de las boquillas</p>
QC1003551	625-SSAFLBLK-48	70°	48"	
QC1003552	625-SSBFLBLK-48	180°	48"	
QC1003554	625-SSFLBLK-36	90°	36"	
QC1003555	625-SSFLBLK-48	90°	48"	
QC1003553	625-SSBFLBLK-36	180°	36"	

Longitudes adicionales / configuraciones de los cabezales disponibles a través de un pedido especial.
Las boquillas se venden por separado.

MODELO MOSTRADO 62-5SSAFL-48"

ACCESORIOS



ESTRUCTURA DE 70°/90°
N.º de pieza: QC1HZSTK2



ESTRUCTURA DE ABERTURA DE 180°
N.º de pieza: QC1HZSTK5



PROTECTOR DE TUBO DE 70°/90°/180°
N.º de pieza: QC1WHP625031P



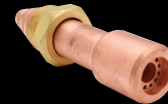
SOPLETES DE CORTE 136

CORTA 36"

CARACTERISTICAS

- ▶ Cabezal y tubos de acero inoxidable
- ▶ Diseño triangular del tubo
- ▶ Soplete con boquilla mezcladora para propano, gas natural y propileno
- ▶ Requiere manguera de 3/8" para oxígeno y gas combustible
- ▶ Pieza roscada interna para la boquilla

Se adapta a los modelos 136, 136TK y 136HDTK



Boquillas de corte manual de la serie 136 para piezas de gran espesor

- ▶ Tuerca cautiva
- ▶ Armazón resistente con cubierta
- ▶ Pre calentamiento estándar con ranuras en "U"



Boquillas de corte manual de la serie 140 para piezas de gran espesor

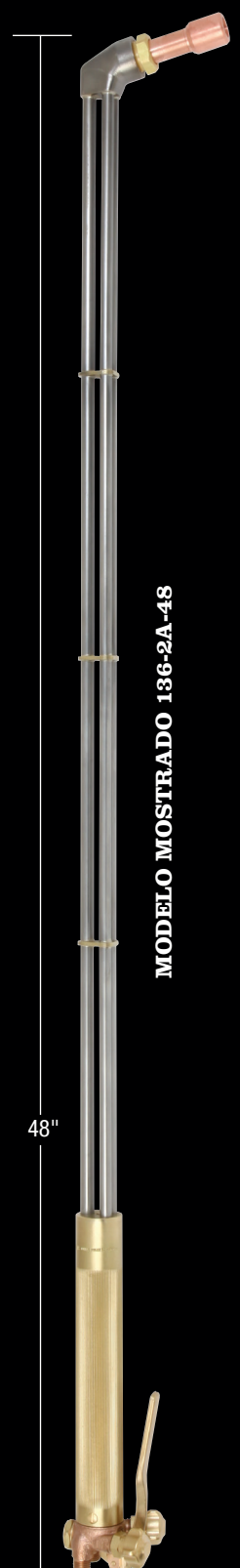
- ▶ Tuerca no cautiva (N.º pieza 1WHP136-01P)
- ▶ Sin cubierta
- ▶ Pre calentamiento rápido con ranuras en "V"



Boquillas de corte manual de la serie 140HS de alta velocidad, para piezas de gran espesor

- ▶ Tuerca no cautiva (N.º pieza 1WHP136-01P)
- ▶ Sin cubierta
- ▶ Pre calentamiento rápido con ranuras en "U"

Consulte las páginas 10 y 11 para ver los cuadros de boquillas



MODELO MOSTRADO 136-2A-48

48"

NÚMERO DE PIEZA	NÚMERO DE MODELO	ÁNGULO DEL CABEZAL	LONGITUD DEL SOPLETE	BOQUILLAS RECOMENDADAS	
				PN	136 SERIES
QC136236	136-2-36	90°	36"	QC13611	136-11
QC136248	136-2-48	90°	48"	QC13613	136-13
QC136260	136-2-60	90°	60"	QC13615	136-15
QC1362A36	136-2A-36	75°	36"	QC14009	140-09
QC1362A48	136-2A-48	75°	48"	QC14011	140-11
QC1362A60	136-2A-60	75°	60"	QC14012	140-12
QC1362B36	136-2B-36	180°	36"	QC14013	140-13
QC1362B48	136-2B-48	180°	48"		
QC1362B60	136-2B-60	180°	60"		

Longitudes y configuraciones de cabezales adicionales disponibles a través de un pedido especial. Las boquillas se venden por separado.

Solo disponible para sopletes modelo 136 con opción de soporte con cabezal soldado. Para más detalles, llame al servicio al cliente.

ACCESORIOS



ESTRUCTURA DE 75°/90°
N.º de pieza: QC1HZSTK1



ESTRUCTURA DE ABERTURA 180°
N.º de pieza: QC1HZSTK6

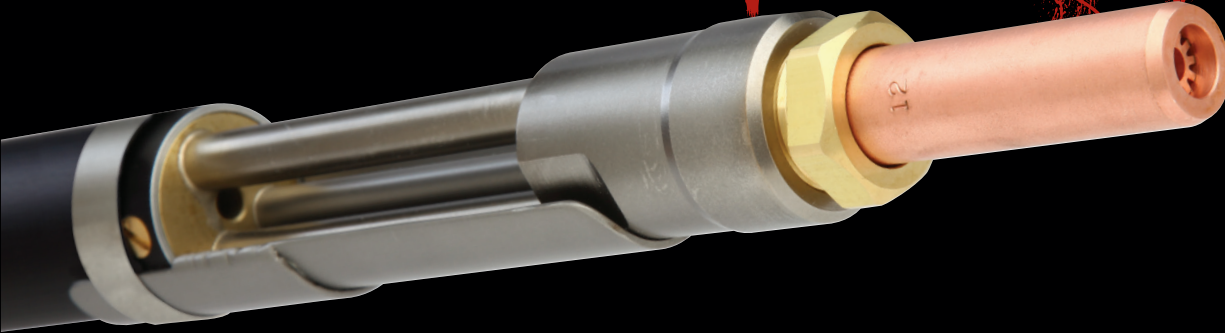
GARANTÍA DE 1 AÑO

HERRAMIENTAS PROFESIONALES... RESULTADOS SUPERIORES



136TK Y 136HDTK

SOPLETES DE CORTE



CORTA 36"

CARACTERÍSTICAS

- ▶ Cabezal y tubos de acero inoxidable
- ▶ Diseño triangular del tubo
- ▶ Soplete con boquilla mezcladora para propano o gas natural
- ▶ Requiere manguera con diámetro interno de 3/8"
- ▶ Pieza roscada interna para la boquilla
- ▶ Cubierta completa única con mango de aleación de aluminio que ofrece comodidad y mayor rigidez
- ▶ El modelo 136HDTK se presenta en configuraciones de 2 y 3 mangueras

③ NÚMERO DE PIEZA	NÚMERO DE MODELO	ÁNGULO DEL CABEZAL	LONGITUD DEL SOPLETE
QC1362AHDTK48	136-2AHDTK-48	75°	48"
QC1362AHDTK60	136-2AHDTK-60	75°	60"
QC1362ATK36	136-2ATK-36	75°	36"
QC1362ATK48	136-2ATK-48	75°	48"
QC1362ATK60	136-2ATK-60	75°	60"
QC1362BHDTK48	136-2BHDTK-48	180°	48"
QC1362BHDTK60	136-2BHDTK-60	180°	60"
QC1362BTK36	136-2BTK-36	180°	36"
QC1362BTK48	136-2BTK-48	180°	48"
QC1362BTK60	136-2BTK-60	180°	60"
QC1362HDTK48	136-2HDTK-48	90°	48"
QC1362HDTK60	136-2HDTK-60	90°	60"
QC1362TK36	136-2TK-36	90°	36"
QC1362TK48	136-2TK-48	90°	48"
QC1362TK60	136-2TK-60	90°	60"

Longitudes y configuraciones de cabezales adicionales disponibles a través de un pedido especial. El modelo 136HDTK requiere una manguera de oxígeno con un diámetro interno de 1/2". Las boquillas se venden por separado.

Consulte las páginas 10 y 11 para ver los cuadros de boquillas

ACCESORIOS



ESTRUCTURA DE 75°/90°
N.º de pieza: QC1HZSTK1



ESTRUCTURA DE ABERTURA DE 180°
N.º de pieza: QC1HZSTK6



PROTECTOR DE TUBO
70°/90° PN: QC1WHP13629P
180° N.º de pieza: QC1HP13628P

48"

MODELO MOSTRADO 136-2AHD-48"





SOPLETES DE CORTE 6000



CORTA 50"

CARACTERÍSTICAS

- ▶ Diseño triangular del tubo
- ▶ Conexiones cobresoldadas
- ▶ Cabezal, extremo y palanca forjados sólidos
- ▶ Cabezal y tubos de acero inoxidable
- ▶ Diseño con boquilla mezcladora
- ▶ Disponible en configuraciones de 2 o 3 mangueras
- ▶ Palanca superior posterior estándar



NÚMERO DE PIEZA	NÚMERO DE MODELO	ÁNGULO DEL CABEZAL	LONGITUD DEL SOPLETE
QC2SCF6000036	2SCF6000-036	180°	36"
QC2SCF6000048	2SCF6000-048	180°	48"
QC2SCF6000060	2SCF6000-060	180°	60"
QC2SCF6075036	2SCF6075-036	75°	36"
QC2SCF6075048	2SCF6075-048	75°	48"
QC2SCF6075060	2SCF6075-060	75°	60"
QC2SCF6090036	2SCF6090-036	90°	36"
QC2SCF6090048	2SCF6090-048	90°	48"
QC2SCF6090060	2SCF6090-060	90°	60"

BOQUILLAS RECOMENDADAS

SERIE 213

- QC2SCT213-10
- QC2SCT213-15S
- QC2SCT213-20S

MANGUERA RECOMENDADA

Tipo de gas	Tamaño de la manguera	Conexión
OXÍGENO	Diámetro interno: 1/2"	"C" LD
GAS COMBUSTIBLE	Diámetro interno: 3/8"	"B" LI
*OXÍGENO	Diámetro interno: 3/8"	"B" LD

*Pre calentamiento para sopletes de tres mangueras.

Longitudes adicionales /configuraciones de cabezales disponibles a través de un pedido especial.

Las boquillas se venden por separado.

Consulte la página 11 para ver los cuadros de las boquillas

48"

MODELO MOSTRADO 25CF-6000-48"

ACCESORIOS



ESTRUCTURA DE 75°/90°
N.º de pieza: QC2SCA2



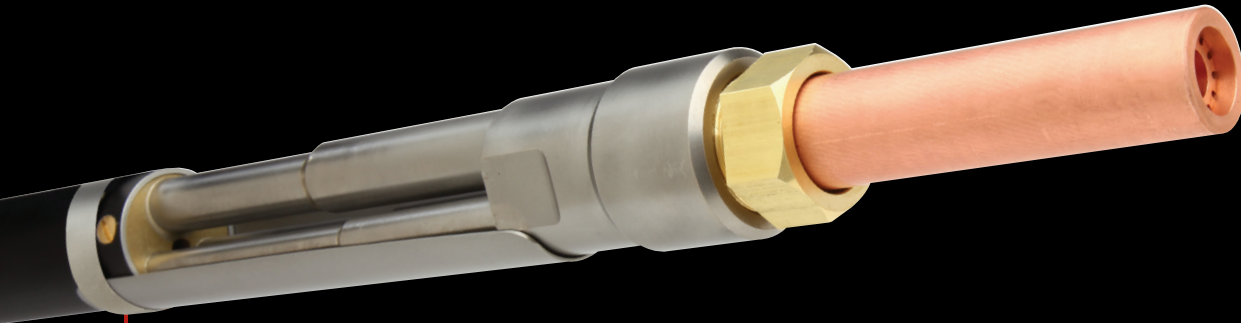
ESTRUCTURA DE ABERTURA DE 180°
N.º de pieza: QC2SCA7

GARANTÍA DE **1** AÑO

HERRAMIENTAS PROFESIONALES... RESULTADOS SUPERIORES



SOPLETES DE CORTE **6000TK**



CORTA 50"

CARACTERÍSTICAS

- ▶ Diseño triangular del tubo
- ▶ Conexiones cobresoldadas
- ▶ Cabezal, extremo y palanca forjados sólidos
- ▶ Cabezal y tubos de acero inoxidable
- ▶ Diseño con boquilla mezcladora
- ▶ Disponible en configuraciones de 2 o 3 mangueras
- ▶ Cubierta completa única con mango de aleación de aluminio que ofrece comodidad y mayor rigidez
- ▶ Palanca inferior posterior estándar



NÚMERO DE PIEZA	NÚMERO DE MODELO	ÁNGULO DEL CABEZAL	LONGITUD DEL SOPLETE
QC2SCF6000TK036	2SCF6000TK-036	180°	36"
QC2SCF6000TK048	2SCF6000TK-048	180°	48"
QC2SCF6000TK060	2SCF6000TK-060	180°	60"
QC2SCF6075TK036	2SCF6075TK-036	75°	36"
QC2SCF6075TK048	2SCF6075TK-048	75°	48"
QC2SCF6075TK060	2SCF6075TK-060	75°	60"
QC2SCF6090TK036	2SCF6090TK-036	90°	36"
QC2SCF6090TK048	2SCF6090TK-048	90°	48"
QC2SCF6090TK060	2SCF6090TK-060	90°	60"

BOQUILLAS RECOMENDADAS

SERIE 213

- QC2SCT213-10
- QC2SCT213-15S
- QC2SCT213-20S

MANGUERA RECOMENDADA

Tipo de gas	Tamaño de la manguera	Conexión
OXÍGENO	Diámetro interno: 1/2"	"C" LD
GAS COMBUSTIBLE	Diámetro interno: 3/8"	"B" LI
*OXÍGENO	Diámetro interno: 3/8"	"B" LD

*Pre calentamiento para sopletes de tres mangueras.

Additional lengths / head configurations available through special order.
Tips sold separately.

See page 11 for tip charts



MODELO MOSTRADO 25CF-6000TK-48"

ACCESORIOS



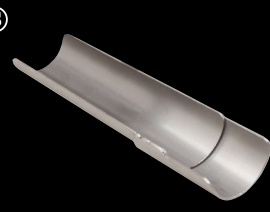
ESTRUCTURA DE 75°/90°

N.º de pieza: QC2SCA2



ESTRUCTURA DE ABERTURA DE 180°

N.º de pieza: QC2SCA7



PROTECTOR DE TUBO DE 70°/90°/180°

N.º de pieza: QC2SCA3

IRON FERNO®

SOPLETE DE CORTE CON POLVO DE HIERRO

**CORTA ACERO
INOXIDABLE Y OTROS
MATERIALES
NO FERROSOS**



CARACTERÍSTICAS DEL SOPLETE

- ▶ Cabezal de chorro múltiple de polvo
 - Mejor rendimiento y durabilidad
 - De fácil limpieza y mantenimiento
 - Corta en todas las direcciones
- ▶ Para propano y otros gases combustibles alternativos
- ▶ El polvo de hierro facilita el corte de metales difíciles o imposibles de cortar solo con oxicombustible

CARACTERÍSTICAS DE LA TOLVA

- ▶ Producto superior de calidad industrial
- ▶ Innovador diseño de máxima transportabilidad y seguridad
- ▶ Regulador con asiento encapsulado para controlar la presión
- ▶ Fabricación en cobre, acero inoxidable y acero pintado
- ▶ Válvula de escape para evitar la presurización
- ▶ Hasta un 30% más de eficacia que otras marcas



Ironator

Regulador

Válvula de escape

Válvula de purga

JUEGO BÁSICO N.º de pieza: **QC4404900** (INCLUYE LO SIGUIENTE)

DESCRIPCIÓN	PIEZA DE RECAMBIO N.º
SOPLETE DE CHORRO DE POLVO, 4900-A LONGITUD 48 in, CABEZAL DE 75°	QC1004904
DISPENSADOR CON CARRO, 100 LB DE HIERRO PORTÁTIL	QC4304900
CONJUNTO DE LA MANGUERA: ALIMENTACIÓN DE NITRÓGENO DE 50'	QC4304906
CONJUNTO DE LA MANGUERA, TRES MANGUERAS DE 1/4" - 3/8" X 50'	QC4304905
BOQUILLA DE CORTE, 229-8 (capacidad de 8")	QC1502581
BOQUILLA DE CORTE, 229-10 (capacidad de 10")	QC1502582
BOQUILLA DE CORTE, 229-12 (capacidad de 12")	QC1502583
REGULADOR, 450-200-540	3002499
REGULADOR, 450-50-510P	3002495
REGULADOR, 450-125-580	3002498
CASQUILLO REDUCTOR DE COBRE CON ROSCA NPT MACHO DE 1/2" X NPT HEMBRA 1/4" N	9005806
MANGUITO DE SALIDA, 957-R	9000194
KIT, ADAPTADOR CGA 540 A ROSCA NPT HEMBRA DE 1/4" X ROSCA NPT MACHO DE 1/2"	9103615
MANUAL, HIERRO FERNO	9504102
MANUAL EN TRES IDIOMAS	9505643

Se encuentran disponibles las longitudes adicionales y las configuraciones de cabezal. Las boquillas y el polvo de hierro se venden por separado. Consulte la página 11 para ver los cuadros de boquillas

NÚMERO DE PIEZA	DESCRIPCIÓN
QC4304903	NÚMERO DE PIEZA

Se vende por separado.

BOQUILLAS DE CORTE 6290

PARA LOS MODELOS 62-5 Y 62-5SS



6290N Y NX: BOQUILLAS DE CORTE DE DOS PIEZAS, DE PRECALENTAMIENTO, PARA PROPANO Y GAS NATURAL

NÚMERO DE PIEZA	NÚMERO DE MODELO	PROFUNDIDAD DE CORTE	PSIG DE OXÍGENO	SCFH (PIES CÚBICOS CUADRADOS POR HORA) DE FLUJO DE OXÍGENO		PSIG DE COMBUSTIBLE	FLUJO DE COMBUSTIBLE	TAMAÑO DE PERFORACIÓN
1501230	1NX	5/8"-1"	35-50	100-135		4oz - 2lb	8.7	56
1501240	2NX	1"-2"	40-55	200-250		4oz - 2lb	10	52
1501250	3NX	2"-3"	45-60	290-365		4oz - 2lb	10	48
1501260	4NX	3"-6"	50-70	475-625		4oz - 2lb	12.5	42
1501270	5NX	6"-8"	65-80	710-860		4oz - 2lb	15	35
1501280	6NX	8"-12"	70-90	970-1100		4oz - 2lb	17.5	30



6290NFF: BOQUILLAS DE CORTE DE DOS PIEZAS, DE PRECALENTAMIENTO RÁPIDO, PARA GAS PROPANO Y GAS NATURAL

NÚMERO DE PIEZA	NÚMERO DE MODELO	PROFUNDIDAD DE CORTE	PSIG DE OXÍGENO	SCFH DE FLUJO DE OXÍGENO	PSIG DE COMBUSTIBLE	FLUJO DE COMBUSTIBLE	TAMAÑO DE PERFORACIÓN
1501020	1NFF	T0 5/8"	20-35	115-140	4oz - 2lb	17.5	56
1501030	2NFF	5/8"-2"	30-55	170-230	4oz - 2lb	17.5	53
1501040	3NFF	2"-4"	45-65	355-420	4oz - 2lb	17.5	47
1501050	4NFF	4"-7"	55-75	520-645	4oz - 2lb	17.5	42
1501060	5NFF	7"-10"	60-80	660-870	4oz - 2lb	17.5	35
1501070	6NFF	10"-11"	80-90	870-1020	4oz - 2lb	17.5	31
1501080	7NFF	12"-13"	80-90	1050-1205	4oz - 2lb	17.5	30



6290NXP: BOQUILLAS DE CORTE DE DOS PIEZAS, DE PRECALENTAMIENTO GENERAL, PARA PROPILENO

NÚMERO DE PIEZA	NÚMERO DE MODELO	PROFUNDIDAD DE CORTE	PSIG DE OXÍGENO	SCFH DE FLUJO DE OXÍGENO	PSIG DE COMBUSTIBLE	FLUJO DE COMBUSTIBLE	TAMAÑO DE PERFORACIÓN
1502156	1NXP	5/8"-1"	35-50	75-100	4oz - 2lb	11.5	56
1502158	2NXP	1"-2"	40-55	160-210	4oz - 2lb	11.5	52
1502160	3NXP	2"-3"	45-60	250-325	4oz - 2lb	11.5	48
1502162	4NXP	3"-6"	50-75	425-575	4oz - 2lb	11.5	42
1502164	5NXP	6"-8"	65-80	650-800	4oz - 2lb	11.5	35
1502166	6NXP	8"-12"	70-90	900-1100	4oz - 2lb	11.5	30

BOQUILLAS DE CORTE 6290

PARA LOS MODELOS 62-5 Y 62-5SS



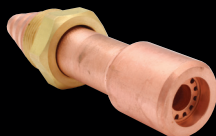
6290NH: BOQUILLAS DE CORTE DE DOS PIEZAS PARA PROPANO Y GAS NATURAL

NÚMERO DE PIEZA	NÚMERO DE MODELO	PROFUNDIDAD DE CORTE	PSIG DE OXÍGENO	PSIG DE COMBUSTIBLE DE PRECALENTAMIENTO	SCFH DE CONSUMO DE OXÍGENO	SCFH DE CONSUMO DE PROPANO
1501120	5NH	10"	60	4oz - 2lb	700	20
1501130	6NH	11"	60	4oz - 2lb	790	20
1501140	7NH	12"	60	4oz - 2lb	925	20
1501190	8NH	15"	60	4oz - 2lb	1025	20

NOTA: No usar con acetileno. Las boquillas NH no están revestidas, cuentan con un precalentamiento básico y un armazón resistente.

BOQUILLAS DE CORTE 136

PARA LOS MODELOS 136, 136TK Y 136HDTK



136: BOQUILLAS DE CORTE MANUAL PARA PIEZAS DE GRAN ESPESOR (PROPANO Y GAS NATURAL)

NÚMERO DE PIEZA	NÚMERO DE MODELO	PROFUNDIDAD DE CORTE	PSIG DE OXÍGENO	SCFH DE FLUJO DE OXÍGENO	PSIG DE COMBUSTIBLE	FLUJO DE COMBUSTIBLE	TAMAÑO DE PERFORACIÓN
QC13611	136-11	12"-19"	60-80	950-2900	8-15	130-350	3/16"
QC13613	136-13	19"-28"	60-80	2100-4000	10-15	150-400	1/4"
QC13615	136-15	28"-36"	80-100	2500-4500	15-20	180-450	11/32"

NOTA: No usar con acetileno. Presenta un armazón con cubierta, tuerca cautiva y precalentamiento estándar.

BOQUILLAS DE CORTE 140

PARA LOS MODELOS 136, 136TK Y 136HDTK



140: BOQUILLAS DE CORTE MANUAL PARA PIEZAS DE GRAN ESPESOR (PROPANO Y GAS NATURAL)

NÚMERO DE PIEZA	NÚMERO DE MODELO	PROFUNDIDAD DE CORTE	PSIG DE OXÍGENO	SCFH DE FLUJO DE OXÍGENO	PSIG DE COMBUSTIBLE	FLUJO DE COMBUSTIBLE	TAMAÑO DE PERFORACIÓN
QC14009	140-09	15"	65-85	1300-1500	12-15	100-120	5/32"
QC14011	140-11	19"	65-85	1700-1950	12-15	130-160	3/16"
QC14012	140-12	20"	65-85	1800-2250	12-15	165-180	7/32"
QC14013	140-13	25"	65-85	2100-2500	15-18	175-210	1/4"

NOTA: No usar con acetileno. Boquilla recta, de bajo costo, con precalentamiento rápido.

BOQUILLAS DE CORTE 140HS

PARA LOS MODELOS
136, 136TK Y 136HDTK



140HS: BOQUILLAS DE CORTE MANUAL, DE ALTA VELOCIDAD, PARA PIEZAS DE GRAN ESPESOR (PROPANO Y GAS NATURAL)

Ⓢ

NÚMERO DE PIEZA	NÚMERO DE MODELO	PROFUNDIDAD DE CORTE	PSIG DE OXÍGENO	SCFH DE FLUJO DE OXÍGENO	PSIG DE COMBUSTIBLE	FLUJO DE COMBUSTIBLE
QC140160	140-160	15"	90-130	2100-2300	12-15	100-120
QC140200	140-200	19"	90-130	3100-3500	12-15	130-160
QC140240	140-240	25"	90-130	4600-5100	12-15	165-180

NOTA: No usar con acetileno.

Presenta una pared interior divergente; precalentamiento estándar con ranuras en "U" para cortes de alta velocidad de piezas de gran espesor.

BOQUILLAS DE CORTE 213

PARA EL MODELO 6000



213: BOQUILLAS DE CORTE MANUAL PARA PIEZAS DE GRAN ESPESOR (PROPANO, GAS NATURAL Y PROPILENO)

Ⓢ

NÚMERO DE PIEZA	NÚMERO DE MODELO	PROFUNDIDAD DE CORTE	PSIG DE OXÍGENO	SCFH DE FLUJO DE OXÍGENO	PSIG DE COMBUSTIBLE	FLUJO DE COMBUSTIBLE
QC2SCT21310	2SCT21310	20"-40"	80-120	4000-5500	15-20	130-350
QC2SCT21315S	2SCT21315S	40"-50"	80-120	5000-6500	15-20	150-400
QC2SCT21320S	2SCT21320S	* OVER 50"	80-120	6000-8000	15-20	180-450

NOTA: No usar con acetileno.

* Para cortes de 50", se recomienda la opción de soplete de 3 mangueras

BOQUILLAS DE CORTE 229

POLVO DE HIERRO



229: BOQUILLAS DE CORTE MANUAL PARA PIEZAS DE GRAN ESPESOR (PROPANO, GAS NATURAL Y PROPILENO)

Ⓢ

NÚMERO DE PIEZA	NÚMERO DE MODELO	PROFUNDIDAD DE CORTE	PSIG DE OXÍGENO	SCFH DE FLUJO DE OXÍGENO	PSIG DE COMBUSTIBLE	FLUJO DE COMBUSTIBLE
QC1502580	229-6	6"	55-65	600	8-10	35
QC1502581	229-8	8"	60-70	900	9-11	42
QC1502582	229-10	10"	65-75	1350	10-13	47
QC1502583	229-12	12"	70-85	1950	12-15	52

NOTA: No usar con acetileno.



REGULADOR DE ALTA RESISTENCIA 450

Con diafragma de acero inoxidable



El modelo 450 de Harris es un regulador económico de alta resistencia diseñado específicamente para usar bajo las condiciones de trabajo más rigurosas, tanto en el taller como en el campo.

- ▶ Diseño de asiento encapsulado de una pieza con un filtro interno y un asiento de politetrafluoroetileno (PTFE) o teflón
- ▶ Sombbrero de cobre y tornillo de ajuste de bronce
- ▶ Manómetros de escala doble de 2-1/2"
- ▶ Cumple con los requisitos de la norma CGA E-4
- ▶ Puede usarse para extraer gases de los cilindros de líquidos
- ▶ A prueba de manipulación, con asiento automáticamente rectificable, válvula de seguridad interna de alta presión

PIEZA N.º	MODELO N.º	GAS	PSIG DE ENTRADA MÁXIMA	PSIG DEL MANÓMETRO DE DESCARGA	PSIG DEL MANÓMETRO DE DESCARGA	PSIG DEL MANÓMETRO DE ALIMENTACIÓN	CONEXIÓN DE ENTRADA	CONEXIÓN DE SALIDA
3002495	450-50-510P	LPG	500	0-50	100	400	CGA 510P	9/16"-18LH
3002498	450-125-580	Ar, He, N2	3000	0-125	200	4000	CGA 580	5/8"-18RH
3002496	450-50-540	OXÍGENO	3000	0-50	100	4000	CGA 540	9/16"-18RH
3002497	450-125-540	OXÍGENO	3000	0-125	200	4000	CGA 540	9/16"-18RH
3002499	450-200-540	OXÍGENO	3000	0-200	400	4000	CGA 540	9/16"-18RH

NOTA: Disponible para otros gases y rangos de presión adicionales. Comuníquese con el servicio al cliente.



REGULADOR DE UNA ETAPA 425

El modelo 425 es la opción ideal para la mayoría de las aplicaciones industriales de servicio pesado. El modelo 425 sirve para aplicaciones duraderas, de alta resistencia.

- ▶ A prueba de manipulación, con asiento automáticamente rectificable, válvula de seguridad interna de alta presión
- ▶ Diseño de asiento encapsulado de una pieza con un filtro interno y un asiento de politetrafluoroetileno (PTFE) o teflón
- ▶ Tornillo de bronce para un ajuste suave
- ▶ Manómetros de doble escala de 2-1/2"
- ▶ Sombbrero y cuerpo de bronce
- ▶ Homologado por UL. Cumple con los requisitos de la norma CGA E-4



PIEZA N.º	MODELO N.º	GAS	PSIG DE ENTRADA MÁXIMA	PSIG DE RANGO DE PRESIÓN DE DESCARGA	PSIG DEL MANÓMETRO DE DESCARGA	PSIG DEL MANÓMETRO DE ALIMENTACIÓN	CONEXIÓN DE ENTRADA	CONEXIÓN DE SALIDA
3000767	425-125-580	NITROGEN	3000	0-125	200	4000	CGA 580	9/16"-18RH
3000714	425-125-540	OXYGEN	3000	0-125	200	4000	CGA 540	9/16"-18RH
3000796	425-200-540	OXYGEN	3000	0-200	400	4000	CGA 540	9/16"-18RH
3000713	425-50-510P	LPG	3000	0-50	60	400	CGA 510P	9/16"-18LH

NOTA: Disponible para otros gases y rangos de presión adicionales. Comuníquese con el servicio al cliente.



GARANTÍA DE 3 AÑOS HERRAMIENTAS PROFESIONALES... RESULTADOS SUPERIORES



REGULADOR PARA CILINDRO DE GAS LÍQUIDO 330

Con diafragma de acero inoxidable

El regulador modelo 330 permite la extracción de gases de los cilindros de oxígeno, dióxido de carbono, argón y nitrógeno en estado líquido.

- ▶ Diafragma de acero inoxidable de 2-3/4"
- ▶ Juntas y asientos de PTFE (teflón)
- ▶ Diseño de asiento encapsulado de una sola pieza con un filtro interno
- ▶ A prueba de manipulación, con asiento automáticamente rectificable y válvula de seguridad interna de alta presión
- ▶ Diseñado específicamente para cilindros de gas líquido, aunque puede usarse en cilindros de alta presión sin que se produzcan daños
- ▶ Homologado por UL y certificado conforme a la norma CGA E4



PIEZA N.º	MODELO N.º	GAS	PSIG DE ENTRADA MÁXIMA	PSIG DE RANGO DE PRESIÓN DE DESCARGA	PSIG DEL MANÓMETRO DE DESCARGA	CONEXIÓN DE ENTRADA	CONEXIÓN DE SALIDA
3001090	330-125-540	OXÍGENO	3000	0-125	200	CGA 540	9/16"-18RH
3001093	330-350-540	OXÍGENO	3000	0-350	500	CGA 540	9/16"-18RH
3001091	330-125-580	Ar, He, N ₂	3000	0-125	200	CGA 580	9/16"-18LH
3001094	330-350-580	Ar, He, N ₂	3000	0-350	500	CGA 580	9/16"-18LH

NOTA: Disponible para otros gases y rangos de presión adicionales. Comuníquese con el servicio al cliente.

88-5 FBHR FLASH-GUARD®



Válvulas antirretorno de llama para aplicaciones de gran flujo



CARACTERÍSTICAS

- ▶ Evita el contraflujo de gases con válvulas de control incorporadas
- ▶ Extingue la llama de retorno con elemento sinterizado de acero inoxidable
- ▶ Filtro de entrada de 100 micrones que evita el ingreso de polvo y suciedad
- ▶ Corte térmico que cierra el paso de gas en caso de que haya fuego en la manguera, retrocesos o retornos de llama reiterados

Para usar con los modelos 62-5 y 62-5SS de Harris hasta una capacidad máxima de corte de 12". Para capacidades de corte que superan las 12", comuníquese con el servicio al cliente.

N.º de pieza: 4301652 (OXÍGENO)

N.º de pieza: 4301655 (EL GAS
COMBUSTIBLE SE VENDE POR SEPARADO)

GARANTÍA DE **1** AÑO

88-5 FBR FLASH-GUARD®



Válvulas antirretorno de montaje en reguladores



CARACTERÍSTICAS

- ▶ Evita el contraflujo de gases con válvulas de control incorporadas
- ▶ Extingue la llama de retorno con elemento sinterizado de acero inoxidable
- ▶ Filtro de entrada de 100 micrones que evita el ingreso de polvo y suciedad

Para usar con los modelos 62-5 y 62-5SS de Harris hasta una capacidad máxima de corte de 8". Para capacidades de corte que superan las 8", comuníquese con el servicio al cliente.

N.º de pieza: 4302203
SE VENDEN DE A DOS

GARANTÍA DE **1** AÑO

88-5 FBT FLASH-GUARD®



Válvulas antirretorno de montaje en sopletes



CARACTERÍSTICAS

- ▶ Evita el contraflujo de gases con válvulas de control incorporadas
- ▶ Extingue la llama de retorno con elemento sinterizado de acero inoxidable
- ▶ Filtro de entrada de 100 micrones que evita el ingreso de polvo y suciedad

Para usar con los modelos 62-5 y 62-5SS de Harris hasta una capacidad máxima de corte de 8". Para capacidades de corte que superan las 8", comuníquese con el servicio al cliente.

N.º de pieza: 4302202
SE VENDEN DE A DOS

GARANTÍA DE **1** AÑO

HERRAMIENTAS PROFESIONALES... RESULTADOS SUPERIORES

VÁLVULAS ANTIRRETORNO EN SECO 8530 Y 147

APROBADO POR BAM/ZBA/003/04

Dispositivo de protección de tubería



Los dispositivos de protección de tuberías Harris cuentan en su diseño con válvulas antirretorno de llama en seco, válvulas de seguridad aprobadas por ASME y válvulas de control. Están diseñadas para cumplir con los requisitos de la norma NFPA 51 en los sistemas de tuberías de gas combustible. A diferencia de las válvulas antirretorno de llama hidráulicas, las válvulas antirretorno en seco no requieren mantenimiento, no necesitan líquido y ofrecen una operación continua y segura en los sistemas de distribución de gas combustible.

- ▶ Dispositivo antirretorno de llama de acero inoxidable de gran superficie que extingue el retorno de la llama
- ▶ Válvula de cierre sensible a la temperatura que extingue el retorno de la llama continuo
- ▶ Válvula de control accionada por muelle que evita el contraflujo proveniente de mezclas explosivas en el suministro de gas
- ▶ Puede montarse en cualquier posición

PIEZA N.º	MODELO N.º	GAS	CAPACIDAD DE FLUJO (AIRE)	ENTRADA/SALIDA	VÁLVULA DE ESCAPE
4300223	8530-FG-1"	LPG, NATURAL GAS, H ₂	1000 SCFH	1" NPT	40 PSI
4300224	8530-FG-1/2"	LPG, NATURAL GAS, H ₂	1000 SCFH	1/2" NPT	40 PSI
4300228	147-OX-1"	OXYGEN	5000 SCFH	1" NPT	225 PSI
4300229	147-OX-1/2"	OXYGEN	5000 SCFH	1/2" NPT	225 PSI

GARANTÍA DE **1** AÑO

FILTROS DE PARTÍCULAS DE TUBERÍAS DE GRAN FLUJO/BAJA PRESIÓN PARA OXÍGENO, GAS COMBUSTIBLE Y GAS INERTE

Remueve la suciedad, el sarro y otras partículas que pueden dañar los componentes importantes que se encuentran en la dirección del flujo, como válvulas antirretorno, reguladores, válvulas solenoide, sopletes, etc. Cuenta con un filtro de bronce sinterizado de 60 micrones que se puede cambiar fácilmente.

- ▶ Diseño en T que permite el reemplazo del filtro sin retirar de la tubería
- ▶ Caída de presión inicial baja, con una capacidad de hasta 25,000 SCFH de aire
- ▶ Capacidad de presión de hasta 350 psi
- ▶ Puede montarse en posición vertical u horizontal

PIEZA N.º	GAS	VÁLVULA DE ENTRADA	CAPACIDAD
QC2HLF2560	COMBUSTIBLE	1" NPT(F)	25,000 SCFH (Aire)
QC2HLF2580	OXÍGENO / INERTE	1" NPT(F)	25,000 SCFH (Aire)
QC9HLF2600	CARTUCHO DE FILTRO DE RECAMBIO		



(S) Indica un producto HARRIS de "PEDIDO ESPECIAL". Para obtener más información, consulte los Términos y condiciones de venta de Harris o comuníquese con el Servicio al cliente de Harris.



A LINCOLN ELECTRIC COMPANY

THE HARRIS PRODUCTS GROUP
A LINCOLN ELECTRIC COMPANY
2345 MURPHY BLVD.
GAINESVILLE, GA 30504
1.800.241.0804
www.harrisproductsgroup.com

PN: 9502737
062012