



**POWER WAVE®**

**BRANCHENFÜHRENDE LEISTUNG UND ZUVERLÄSSIGKEIT**

# INTELLIGENTE PLATTFORM FÜR HÖCHSTE PRODUKTIVITÄT UND QUALITÄT



## DIE POWER WAVE® LÖSUNG

**SCHWEIßT  
IMMER**



Robustestes und zuverlässigstes  
fortschrittliches Geräteangebot

**ÜBERALL AUF  
DER WELT**



Für den Einsatz überall auf der Welt  
konzipiert, mit lokalen technischen  
Support-Zentren, die Ihnen bei  
Ihrer Anwendung gerne helfen

**HEUTE SCHON  
FÜR MORGEN  
BEREIT**



Eine Plattform für alle  
Schweißanwendungen  
mit kostenlosen  
Upgrades der  
Wellenform

# 4.0

**BEREIT FÜR  
INDUSTRY 4.0**

Echtzeitdaten dank MQTT und  
innovativen Lösungen, welche  
Ihre Mitarbeiter, Produkte  
und Prozesse verlinken.

**KOMPLEXE  
VORGÄNGE  
WERDEN  
EINFACH**



Mit Power Wave® lässt sich der Schweißprozess  
mit synergetischen Merkmalen, Prozesskontrollen,  
Sperrungen und Begrenzungen und umfassenden, zu  
Lösungen führenden Schweißdaten kontrollieren





**LINCOLN  
ELECTRIC**

# INHALTSVERZEICHNIS

<b>POWER WAVE® – PHILOSOPHIE DER PROZESSSTEUERUNG</b>	<b>4</b>
<b>DER RICHTIGE PROZESS FÜR JEDE ANWENDUNG</b>	<b>5</b>
<b>KONTROLLE ÜBERNEHMEN. JEDE MASCHINE, JEDE SCHWEIßNAHT</b>	<b>8</b>
<b>DATEN, DIE ZU SOLUTIONS® FÜHREN</b>	<b>10</b>
<b>POWER WAVE® GERÄTE</b>	<b>12</b>
<b>ZUVERLÄSSIGER SUPPORT</b>	<b>15</b>



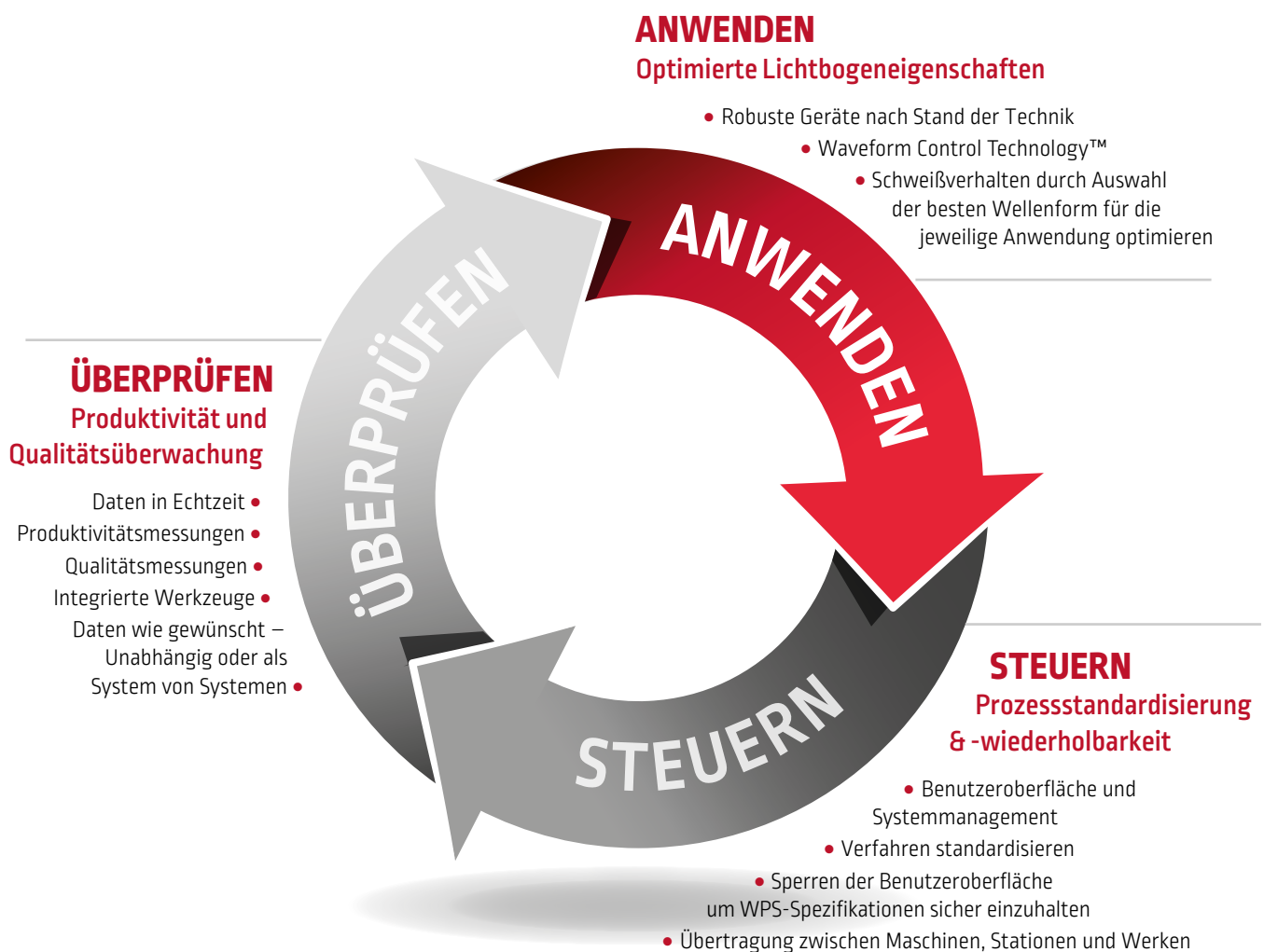
**Power Wave Ressourcenzentrum**



# DIE POWER WAVE® PROZESSKONTROLLE ARBEITET MIT DREI PRINZIPIEN

Es ist kein Geheimnis, dass das Streben nach kontinuierlicher Verbesserung ein bewährter Ansatz ist, um die Effizienz, Qualität und Rentabilität der Produktion zu verbessern – warum sollte das also nicht auch für Ihre Schweißfertigung gelten?

Power Wave®, das fortschrittliche Schweißsystem von Lincoln Electric, bietet Ihnen genau diese Möglichkeit. Power Wave® ist mehr als nur ein Schweißgerät, es ist eine umfassende Plattform zur Prozesssteuerung mit vollständigem Überblick über Ihre Schweißarbeiten und stellt Ihnen die Werkzeuge bereit, die Sie benötigen, um Sicherheit, Qualität und Produktivität kontinuierlich zu verbessern.



**DAS SCHWEIßERGEBNIS WIRD OHNE ALLE DREI PHASEN DER PROZESSKONTROLLE NICHT BEHERRSCHT**





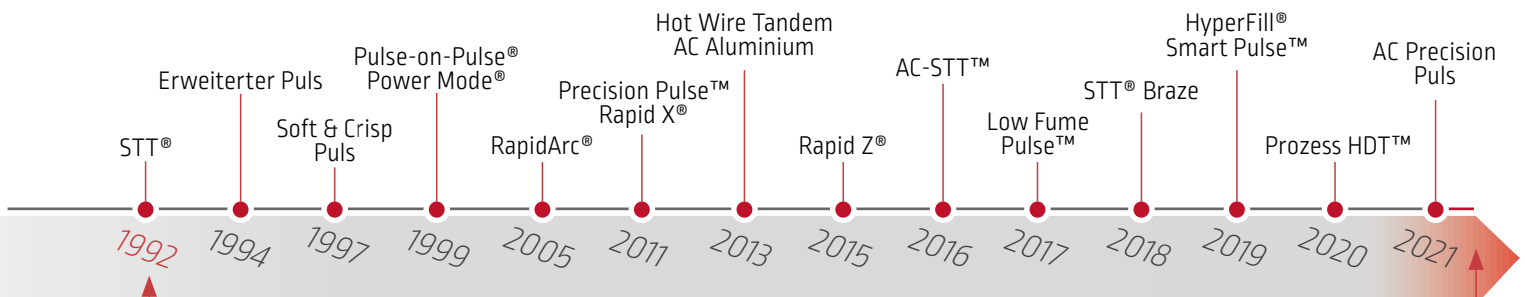
# OPTIMIERTES LICHTBOGENVERHALTEN. DER RICHTIGE PROZESS FÜR JEDE ANWENDUNG

Mit der **Waveform Control Technology™** kann jeder Prozess an den spezifischen Bedarf angepasst werden.

**ANWENDUNGSVARIABLEN:** Material / Schutzgas / Schweißpositionen

**LEISTUNGSEINSCHRÄNKUNGEN:** Schweißgeschwindigkeit / Schweißspritzer / Werkstückpositionierung

## PIONIER IN DER ENTWICKLUNG VON SCHWEISSPROZESSEN



## KUNDENORIENTIERTE INNOVATION

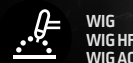
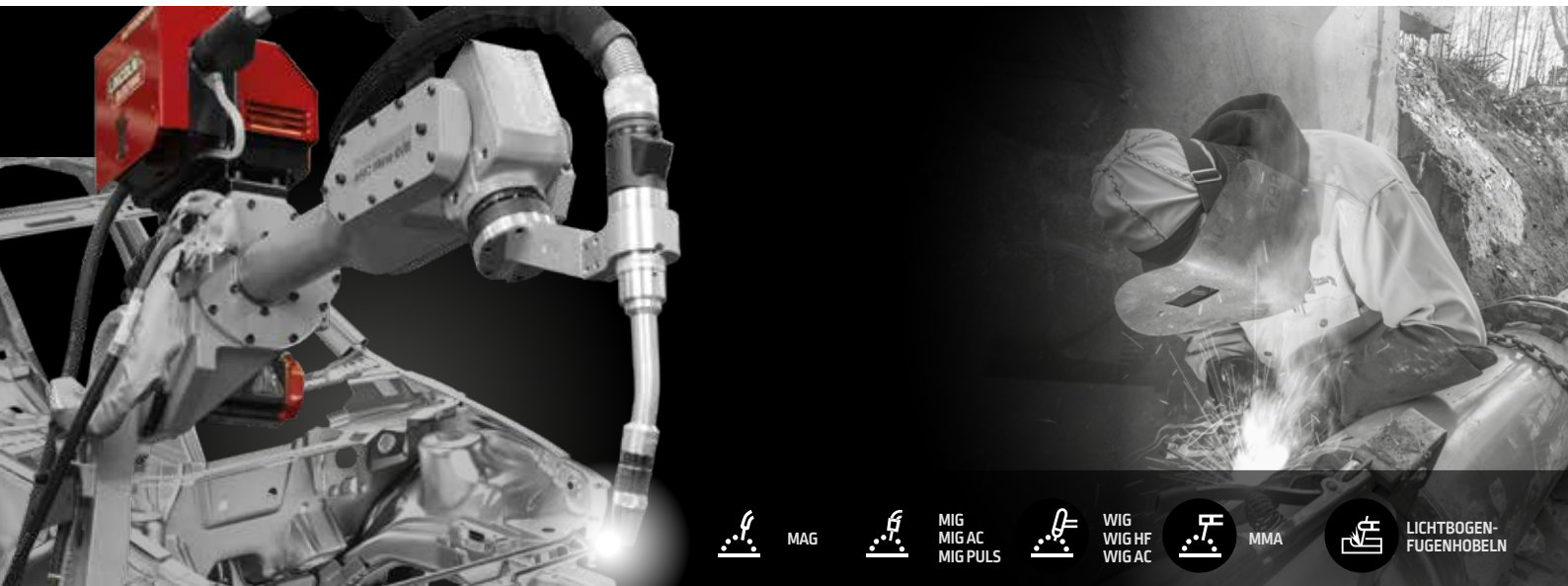
Lincoln Electric® hat lange vor dem Wettbewerb Pionierarbeit auf dem Gebiet des STT-Schweißens (Surface Tension Transfer), eines Schweißprozesses mit geringem Wärmeeintrag und kurzem Lichtbogen geleistet.

**Viele weitere in Entwicklung!**

**Kostenlose Upgrades**

\* Einige Prozesse erfordern zusätzliche Hardware

## ALLE ANWENDUNGEN. ALLE INDUSTRIEBEREICHE. ALLE PROZESSE

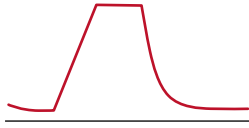




STAHL UND EDELSTAHL

### HyperFill®

Größere Schweißnähte – schneller, einfacher.



Die HyperFill®-Lösung

HyperFill®, die patentierte Doppeldraht MIG/MAG Lösung

arbeitet mit einer speziellen Stromkurve, die zusammen mit dem Lincoln Electric Premium-Draht eine optimierte Lichtbogenleistung erzielt.

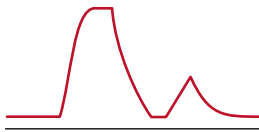
Für diese geschützte Stromkurvenform ist eine Freischaltung über die Reveal Plattform erforderlich. [Weitere Informationen: Dokument MC20-106](#)

- Durchschnittliche Steigerung der Abschmelzleistung um bis zu 50 %, dabei einfache Handhabung des Verfahrens.
- Sehr gute Prozessbeherrschbarkeit.
- Bedienerfreundlichkeit.
- Große Schweißraupen.

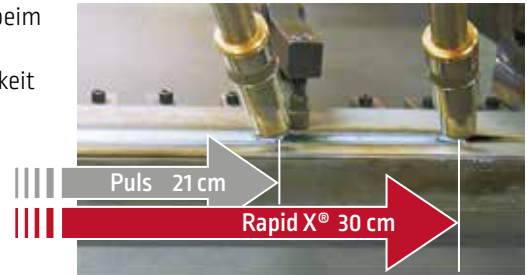


### Rapid X®

Hohe Geschwindigkeit, minimale Spritzer, niedriger Wärmeeintrag, keine Kompromisse

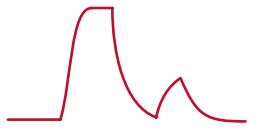


- Revolutioniert die Produktivität beim Schweißen.
- Steigert die Schweißgeschwindigkeit um 40%
- Reduziert Spritzer um 30%

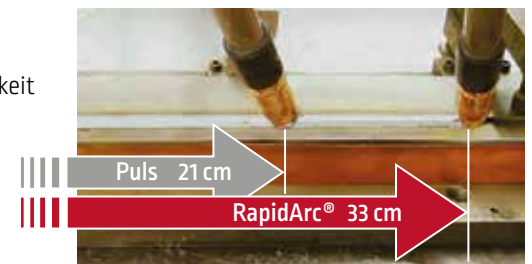


### RapidArc®

Maximierung der Schweißgeschwindigkeit

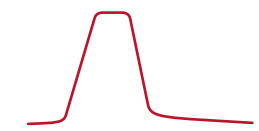


- Erste Kennlinie zum Hochgeschwindigkeitsschweißen.
- Steigert die Schweißgeschwindigkeit um 50%
- Reduziert Spritzer um 15%



### Precision Pulse™

Pulsleistung für Arbeiten, die Flexibilität erfordern



- Besonders geeignet zum Zwangslagenschweißen.
- Bessere Schweißbadkontrolle und Prozesssicherheit für den Schweißer.
- Kontrollierter Wärmeeintrag.
- Bessere Nähte bei engen Stößen.



### Low Fume Pulse™

Bessere Schweißnaht und Arbeitsumgebung.

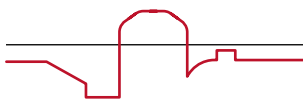
- Maximale Attraktivität für Bediener und toleranter Lichtbogen.
- Reduziert die Raucherzeugung um bis zu 66 % im Vergleich zu Standard MAG.
- Hervorragende Lichtbogenstabilität.
- Extrem wenig Spritzer.



BESCHICHTETER STAHL

### Rapid Z®

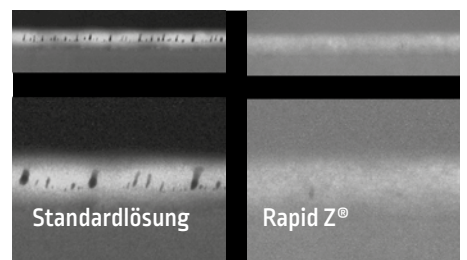
Geringste Porosität, höchste Geschwindigkeit



- Reduzierte Porosität innen und außen bei hoher Schweißgeschwindigkeit.
- Verbessertes Nahtbild.



MEHR DAZU IN DER RAPID Z®-BROSCHÜRE





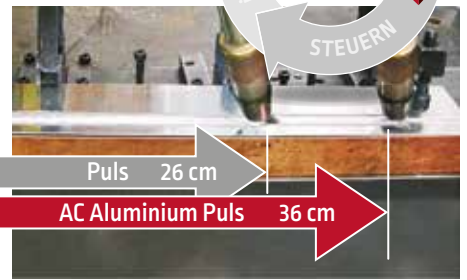


ALUMINIUM

### AC Aluminium

Mehr Produktivität und Qualität bei Aluminium

- Erhöht die Schweißgeschwindigkeit um 40%
- 75% höhere Abschmelzleistung.
- Verbessert die Spaltüberbrückbarkeit.
- Verringert das Durchbrennen.



## ULTIMARC® REGELUNG

### Pulse-on-Pulse®

WIG-Nahtbild – zMIG-Produktivität



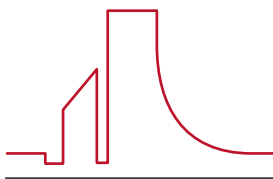
- Hervorragende Steuerung des Wärmeeintrags, insbesondere bei geringen Blechdicken (< 7 mm)
- Eliminiert lineares Pendeln.
- Verbesserte Bedienerfreundlichkeit für jede Qualifikationsebene.
- Besseres Nahtaussehen und höhere Produktivität beim Aluminiumschweißen.



STAHL, EDELSTAHL & NICKEL

### STT®

Bewährte Lösung zum Wurzelschweißen



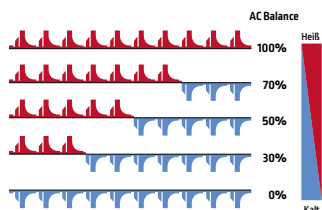
- Vereinfacht das Schweißen am offenen Wurzelspalt für alle Anwender.
- Eliminiert übliche Probleme mit Durchbrennen & Bindefehlern.
- Größere Lagendicke, geringe Nahtüberhöhung, perfekte Wurzelrückseite, hervorragender Einbrand.



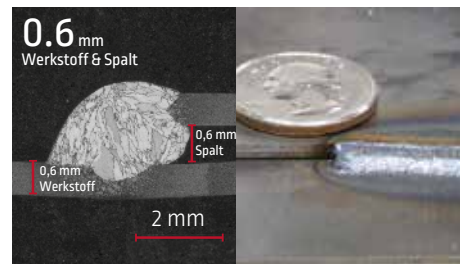
STAHL

### AC-STT™

Ausgezeichnete industrielle Lösung für dünnwandige Teile



- Bewährte STT® Stromkurve mit geregelter AC Balance.
- Hervorragende Steuerung des Wärmeeintrags
- Kein Durchbrennen, keine Spritzer.



UNIVERSAL

### Power Mode®

Universalmodus für schwierige Anwendungen

- Sehr stabiler Lichtbogen und weniger Stromschwankungen.
- Gleichmäßigerer Einbrand.
- Weniger Bindefehler in Schweißnähten.

## HERVORRAGENDE LEISTUNG – OB KLEINE ODER GROSSE WANDSTÄRKEN





# KONTROLLE ÜBERNEHMEN. JEDE MASCHINE, JEDE SCHWEIßNAHT.

Das Schweißen kann der schwierigste Teil jedes Fertigungsprozesses sein und wird häufig am wenigsten beherrscht. Ihre Qualität ist davon abhängig, dass jeder Schweißer in jeder Schicht die gleichen Schweißnähte mit den gleichen Parametern herstellt. Dabei gibt es viele Risiken für Qualität und Kosten.

Mit der Power Wave® Plattform können Sie die Risiken mindern und Schwankungen Ihrer Schweißprozesse und -vorgänge eliminieren. Bei der Konzeption von Power Wave® wurde an den Schweißer, den Vorarbeiter und Ingenieur gedacht, wobei die integrierten Elemente zur Prozesskontrolle dazu beitragen, die Schweißprozesse zu standardisieren, die Qualität der Schweißarbeiten und Wiederholgenauigkeit zu verbessern, so dass Schweißer nicht mehr schätzen müssen.

Mit Power Wave® können Sie:

- Maschineneinstellungen standardisieren & speichern
- Schwankungen in den Schweißarbeiten von einem Schweißer zum anderen reduzieren
- WPS-Einhaltung verbessern
- Den Schweißern ermöglichen, sich auf das Schweißen, nicht auf Maschineneinstellungen zu konzentrieren
- Einstellungen von einer Maschine auf die andere übertragen

- *Wiederholgenauigkeit*
- *Nahtqualität*

- *Kosten*
- *Risiko*
- *Prozessschwankungen*

## POWER WAVE® MANAGER

- Konfiguration über ein Netzwerk
- Leichtes Standardisieren von Flotteneinstellungen
- Feineinstellung von Schweißparametern vornehmen und an die Geräte senden

SYSTEMEINSTELLUNGEN ERFASSEN,  
SPEICHERN UND VON EINER STATION  
AUF DIE NÄCHSTE ÜBERTRAGEN

GERÄTE-  
KOMMUNIKATION  
KONFIGURIEREN

MANAGEMENT DER  
GERÄTEKALIBRIERUNG

VERFAHRENSSPEICHER  
INDIVIDUELL EINSTELLEN

DIAGNOSE-  
TESTS

## BEDIENOBERFLÄCHE AN EINSATZZWECK ANPASSEN



## IHR POWER WAVE® PC KOMMANDOZENTRUM



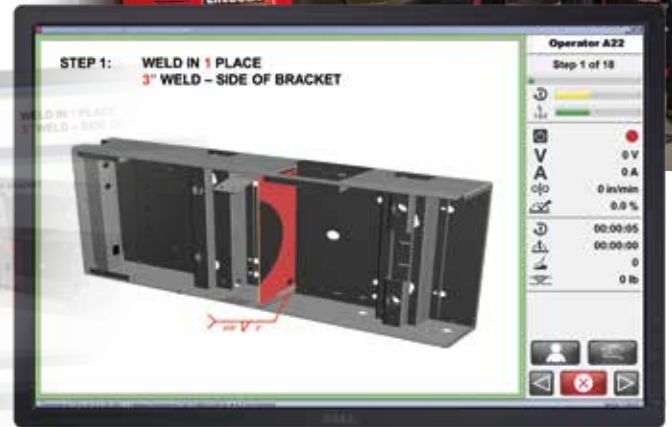
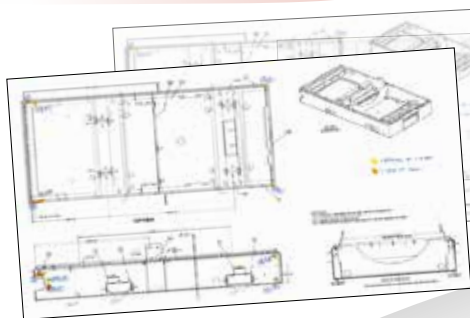


## WELD SEQUENCER

Anweisungen in Papierform werden in ein bedienergeführtes vollständiges Schweißsystem umgewandelt.

Es ist nicht mehr schwierig, Schweißer zu schulen, Arbeitsanweisungen und Zeichnungen zu interpretieren oder Schweißnähte auszuführen und zu prüfen.

- Schweißer Schritt für Schritt anleiten
- Leicht verständliche grafische Benutzeroberfläche
- Klare Festlegung jedes Montageschritts
- Klare Festlegung der Lage jeder Schweißnaht



### Weld Sequencer Anwendungen

#### GRUNDLEGERER TEILMECHANISierter BETRIEB

Prüfungen der Qualitätskontrolle an WPS-Einstellungen und Zählung aller Schweißnähte.



#### KOMPLEXER TEILMECHANISierter BETRIEB

Umfassendes Management der Schweißungen, Montagevorrichtungen und Identifizierung von Teilen.



**Automatische Steuerung der Stromquelle auf Basis von technischen Spezifikationen für das Schweißen.**

- Keine vergessenen Schweißnähte mehr
- Vereinfachung der Arbeitsanweisungen, weniger kostenintensive Nacharbeit, weniger Inspektionsaufwand
- Besseres Verständnis der Schulung
- Kürzere Zykluszeiten nach Schulung
- Reduzierte Schulungskosten

## MACH ES BEIM ERSTEN MAL RICHTIG, UND JEDES MAL.



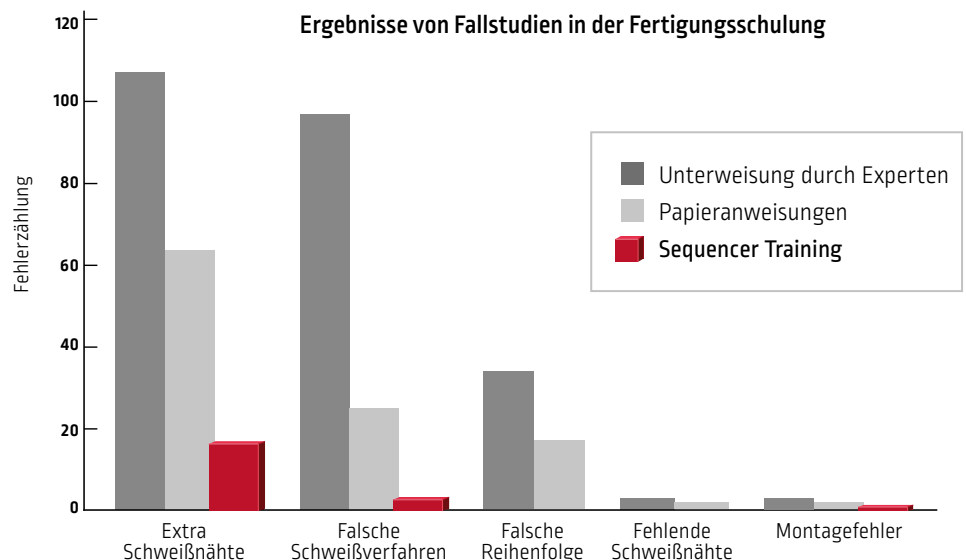
MEHR INFORMATIONEN ÜBER DEN WELD SEQUENCER

**94% WENIGER FEHLER**



**EINSPARUNGEN**

### Ergebnisse von Fallstudien in der Fertigungsschulung





# DATEN, DIE ZU SOLUTIONS® FÜHREN

Der Erfolg jeder Schweißerei, sei sie klein oder groß, hängt davon ab, die besten Nähte effizient und fehlerfrei entsprechend der Kundenanforderungen herzustellen. Kennen und verstehen Sie die tatsächliche Leistung Ihrer Schweißfertigung? Es ist zu aufwändig, sich auf herkömmliche Methoden zu verlassen, Daten der Anwendungen zu sammeln, sie zu analysieren, und trotzdem oft keine ausreichend genaue Darstellung der gesamten Schweißfertigung zu bekommen.

Mit der fortschrittlichen Power Wave® Produktionsdarstellungstechnik können Sie sich mit der intelligenten Industrie 4.0 Plattform leicht von den alten Methoden trennen. Die Power Wave® Plattform bietet Ihnen eine Echtzeit-Ansicht der gesamten Schweißfertigung und die präzisen Angaben, welche Sie benötigen, um auf Basis der Daten Entscheidungen im Sinne kontinuierlicher Verbesserung zu treffen.

## CHECKPOINT®

### Die richtigen Daten, die richtigen Entscheidungen

- Mehr als nur Datensammlung
- Produktion mit vollständiger Produktionsdarstellung

#### Mit Checkpoint® können Sie:

- Die **WAHREN KOSTEN** der Schweißarbeiten erkennen
- Die **WAHRE QUALITÄT** der Schweißarbeiten beurteilen
- Die **WAHRE LEISTUNG** der Schweißarbeiten erbringen

#### Leistungsstarke Datenvisualisierung

- Volle Sichtbarkeit Ihrer Schweißfertigung
- Daten auf einen Blick in Echtzeit
- Tiefgreifende Analyse der Schweißungen



#### Einfacher Datenexport

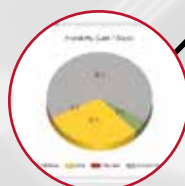
- Export von Rohdaten
- Verarbeiten der Daten wie SIE es wollen



WEITERE  
INFORMATIONEN  
HIER



**BENACH-  
RICHTIGUNGEN**

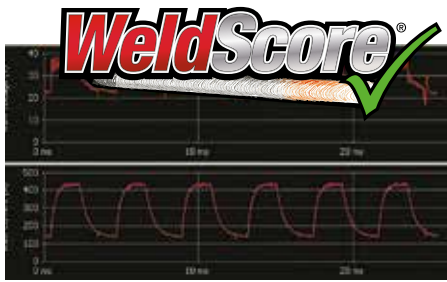


**RÜCKVERFOLGBARKEIT**



**PRODUKTIONS-  
ÜBERWACHUNG**

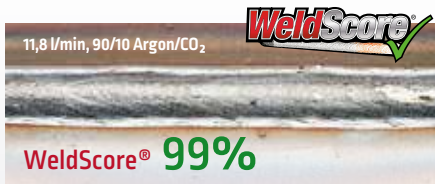




## WELDScore®

- Integrierte Qualitätsüberwachung
- Modellbasierte Schweißprozessbewertung
- Einfache, leicht verständliche Qualitätsnote für jede Schweißnaht
- Überwacht aktuelle Bedingungen am Lichtbogen, keine externen Sensoren
- Echtzeit-Bewertung und SchwellwertEinstellung zur Beurteilung des Prozesses

WeldScore® ist ein Instrument für die Fertigungsüberwachung konsistenter und wiederholbarer Schweißarbeiten auf Basis Ihrer Muster-Schweißbedingungen und ist kein Ersatz für Qualitätssicherungsverfahren wie zerstörungsfreie oder zerstörende Prüfung.



Akzeptables Ergebnis – Korrekter Gasfluss und Gasabdeckung sorgen für eine gute Schweißnaht ohne Poren.



Inakzeptable Schweißnaht – Zu geringer Gasfluss führt zu offensichtlicher Porosität.



Inakzeptable Schweißnaht – Falsche Gasmischung führt zu mehr Spritzern.

## TRUE ENERGY®

True Energy® ist eine proprietäre Lincoln Electric Technologie, die das in jeder Power Wave® Stromquelle integrierte Regelsystem zur Messung und Berechnung der momentan in die Schweißnaht eingebrachten Energiemenge nutzt. Kunden können diesen Wert anschließend zusammen mit der Länge der Schweißnaht nutzen, um die Streckenenergie zu berechnen. Die Berechnung der Streckenenergie wird in der Schweißindustrie sehr häufig eingesetzt und die genaue Berechnung dieser Werte ist extrem wichtig.

- In alle Lincoln Electric Power Wave® Stromquellen eingebaut
- Einfache und genaue, regelgerechte Berechnung der Streckenenergie
- Keine weiteren Geräte oder Messinstrumente erforderlich
- In der Lage, fortschrittliche Prozess-Wellenformen genau zu messen

### Herkömmliche Berechnung der Streckenenergie

$$\text{STRECKEN-ENERGIE (kJ/mm)} = \frac{V \cdot A \cdot 60}{\text{Schweißgeschwindigkeit}}$$

### True Energy® Berechnung der Streckenenergie

$$\text{STRECKEN-ENERGIE (kJ/mm)} = \frac{\text{True Energy® Wert}}{\text{Nahtlänge}}$$



## KOSTENLOSE POWER WAVE® SOFTWARE

KOSTENLOSES Upgrade Ihrer Power Wave® Software für die Stromquelle\*

- Greifen Sie auf die besten Branchenlösungen für das Schweißen zu.

[www.PowerWaveSoftware.com](http://www.PowerWaveSoftware.com)

**FREEWARE**

Kostenlose Software Upgrades bedeutet **Sie erhalten:**

➔ **Neue** innovative Wellenformen ➔ **Neue** Funktion ➔ **Neue** Version der Überwachungssoftware



UPGRADE IHRER POWER WAVE®

\* außer Weld Sequencer Produkten

# NACHGEWIESENE LEISTUNGSFÄHIGKEIT. UNERREICHTE ZUVERLÄSSIGKEIT

## STROMQUELLEN

INDUSTRY LEADING  
**5-YEAR  
WARRANTY**

**ArcLink**  
THE FASTEST COMMUNICATION

**POWERCONNECT**  
TECHNOLOGY

THE LINCOLN ELECTRIC GREEN INITIATIVE  
Smarter Technology  
Reducing energy demand  
[www.lincolnelectric.com/green](http://www.lincolnelectric.com/green)



### Power Wave® 300C

- Integrierte Benutzeroberfläche und integrierter Drahtvorschub
- 300 A bei 100% Einschaltdauer
- Einstellbereich: 5-350 A



### Power Wave® 500

- Branchenstandard für Leistung, Schweißeigenschaften und Vielseitigkeit
- 450 A bei 100% Einschaltdauer
- Einstellbereich: 5-500 A



### Power Wave® R450

- Zuverlässiges hoch performantes Schweißen mit Robotern
- 450 A bei 100% Einschaltdauer
- Einstellbereich: 5-500 A
- Ideal für: Roboter in der Automobilindustrie, allgemeinen Fertigung und zum Schweißen großer, schwerer Teile



### Power Wave® S700

- Flexible Konfiguration. Endlos viele Möglichkeiten
- 700 A bei 100% Einschaltdauer
- Einstellbereich: 20-900 A
- Ideal für: Hohe Stromstärke, hohe Abschmelzleistung



WEITERE  
INFORMATIONEN  
ÜBER POWER WAVE®  
GERÄTE

## ZUSATZMODULE

Eingebaute, einfache Montagelösung sorgt für ein sauberes & kompaktes System

Modulares Konzept

INDUSTRY LEADING  
**5-YEAR WARRANTY**



### STT® Modul

- Anwendungsmöglichkeiten erweitern
- STT® Schweißen und Rapid X® sind ideal für die Verbesserung von Produktivität und Qualität



### Advanced Module

- Baut Anwendungsmöglichkeiten noch weiter aus
- Ideal für: MIG/MAG und WIG AC Verfahren, STT® und WIG mit HF



### Modul für kabellose Kommunikation

- Einfache & sichere Maschinenanbindung
- Ideal, um Spannungsabfall zu reduzieren & ferne Stromquellen anzuschließen



## HALBAUTOMATISCHE DRAHTVORSCHUBGERÄTE



### Power Feed® 25M

- Fortschrittliche Eigenschaften
- Robustes, tragbares Design
- Push-Pull-Funktion
- Eingebaute Heizung und Beleuchtung
- Duales Verfahren und Speichertasten für Verfahrenswechsel beim Schweißen



### Power Feed® 56D

- Voll ausgestattet, leicht zu handhaben
- Antriebssystem mit vier Rollen und leistungsstarkem Motor
- 7-Zoll TFT Bildschirm, Volltext, Displayabdeckung
- 50 Speicherplätze
- USB- und Fernregleranschluss
- Optimierte Spulenhaltung, Innenbeleuchtung
- Push-Pull Funktion
- Standardmäßig mit Rädern und Kranöse ausgestattet



### Power Feed® 84 Single & Dual

- Legt die Messlatte für intelligente Drahtvorschubgeräte höher
- Einfache & individuell anpassbare Steuerungen
- Zweistufiges Verfahren und Speichertasten für unterbrechungsfreien Verfahrenswechsel
- USB-Anschluss als Option
- Vereinfacht die Maschineneinstellung
- Ermöglicht Sperrung von Maschineneinstellung
- Als einzelner Drahtantrieb oder Doppelkoffer in einem Gerät; Aufhängevorrichtung optional

## AUTOMATISCHE DRAHTVORSCHUBSYSTEME



### AutoDrive 19

- Bereitstellung automatisierter Schweißfunktionen für Power Wave® S-Series



### 4R100 & 4R220

- Leistungsstarke und zuverlässige Roboter-Drahtvorschubgeräte
- Patentiertes MAXTRAC® Antriebssystem mit 4 Rollen
- Bestes Drehmoment in seiner Klasse für Hochgeschwindigkeitsanwendungen
- Präzise Geschwindigkeitsregelung



### AutoDrive S & SA

- Hochleistungs-Roboterdrahtvorschub mit Servoantrieb
- Gleichbleibende Lichtbogenleistung von Anfang bis Ende
- Weiche, spritzerfreie Lichtbogenzündung dank Starttechnik mit Berühren und Zurückziehen
- Verbesserte Leistung und Lebensdauer der Kontaktspitze



Power Wave® Geräte arbeiten mit ArcLink®, der digitalen Kommunikation der Systemkomponenten für nahtloses Teilen der Systemparameter für die Schweißarbeiten. ArcLink® Steuerkabel sind besondere, hochwertige Kabel für digitale Kommunikation.



BROSCHÜRE  
HERUNTERLADEN



## LANGLEBIGE, IN EINSÄTZEN MONTIERTE UND VERGOSSENE ELEKTRONIK

Von der Umwelt abgeschirmte Leiterplatten dank der von Lincoln Electric entwickelten gekapselten und schützenden Einsätze.

Warum Lincoln Electric Power Wave® für die Industrie geeignet ist

- Platinen von Lincoln Electric hergestellt
- Vollständig gekapselt in senkrechter und hängender Position montiert
- Hält härtesten Testbedingungen stand



## ÜBER STANDARDS UND NORMEN HINAUS GETESTET

Power Wave® Geräte unterliegen strengsten Qualitäts- und Leistungstests.

Robust und zuverlässig: Power Wave® besteht nur aus den hochwertigsten Komponenten, um Ihren Leistungsanforderungen zu entsprechen und sie zu übertreffen.

KLIMA

REGEN

STAUB

FALL & ZUG

SCHWINGUNGEN

ELEKTRISCH

BESCHLEUNIGTER  
BELASTUNGSTEST



## LOKALE HILFE UND UNTERSTÜTZUNG VON LINCOLN ELECTRIC

Lincoln Electric bietet Ihnen wesentlich mehr als einfache Empfehlungen zu Prozessen oder Geräten. Wir beraten und stellen unser Fachwissen zur Verfügung, organisieren Vorführungen, erstellen Machbarkeitsstudien, installieren und nehmen Geräte in Betrieb, wir sorgen für Schulung, Wartung, Kundendienst und sogar für Geräte-Upgrades.



### ANWENDUNGSZENTREN

Besuchen Sie eines unserer zahlreichen Anwendungszentren, um unsere neuesten Schweiß- und Schneidsysteme zu sehen und zu testen.

### BERATUNG UND FACHWISSEN

Auf der Grundlage einer individuellen Diagnose analysiert unser technisches Fachpersonal Ihren Bedarf, erkennt potenzielle Verbesserungen, baut gemeinsam mit Ihnen Lösungen auf, definiert Aktionspläne und unterstützt Sie nach Bedarf. In Ihrem Betrieb oder in unseren Anwendungszentren.

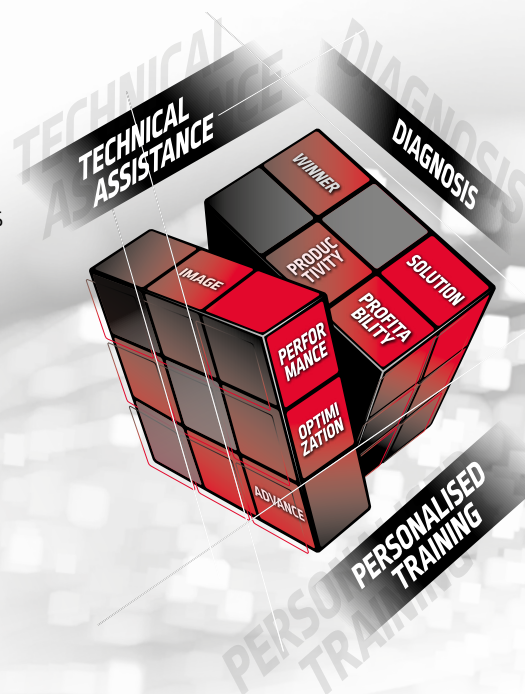


### AUTORISIERTER LINCOLN SERVICE STÜTZPUNKT

Auf der Power Wave® Website oder mit Hilfe des QR-Codes finden Sie einen autorisierten Lincoln Service Stützpunkt (LASF) ganz in Ihrer Nähe.



LASF SUCHEN





# LOKALE PRÄSENZ GRÖßERE GLOBALE BEKANNTHEIT

**125**  
JAHRE ERFAHRUNG

**325+**  
INTERNATIONALES F&E-TEAM



- Hauptsitz
- Solution Centers

## RICHTLINIEN FÜR DEN KUNDENDIENST

Die Geschäftstätigkeiten der Lincoln Electric Company® sind die Herstellung und der Verkauf hochwertiger Schweißanlagen, Schweißmaterialien sowie Brennschneideanlagen. Dabei ist es stets unser Ziel, den Anforderungen unserer Kunden gerecht zu werden und ihre Erwartungen zu übertreffen. Kunden wenden sich regelmäßig an Lincoln Electric, um sich über den Einsatz unserer Produkte beraten zu lassen. Unsere Mitarbeiter bemühen sich nach bestem Wissen und auf der Grundlage der ihnen von den Kunden zur Verfügung gestellten Informationen, sachgerechte Antworten zu geben. Unsere Mitarbeiter haben jedoch nicht die Möglichkeit, die bereitgestellten Informationen oder die technischen Anforderungen an die jeweilige Schweißanwendung zu überprüfen. Deshalb kann Lincoln Electric keinerlei Zusicherungen und Garantien im Zusammenhang mit herausgegebenen Informationen und Empfehlungen geben und übernimmt keine Haftung. Die Herausgabe von Informationen und Empfehlungen führt nicht zur Gewährung, Erweiterung oder Modifikation von Garantien im Hinblick auf unsere Produkte. Jedwede expliziten oder impliziten Garantien im Zusammenhang mit Informationen und Empfehlungen, einschließlich jedweder impliziter Zusicherungen im Hinblick auf normalen Gebrauch oder die Eignung für einen bestimmten Zweck werden ausdrücklich ausgeschlossen.

Lincoln Electric geht gern auf die Bedürfnisse und Wünsche seiner Kunden ein, jedoch obliegen Auswahl und Einsatz der einzelnen von Lincoln Electric verkauften Produkte ausschließlich der Entscheidung des Käufers. Dieser bleibt auch der alleinige Verantwortliche für die entsprechenden Entscheidungen. Die Ergebnisse der Anwendung von Herstellungsverfahren und Serviceanforderungen unterliegen vielen Variablen außerhalb des Einflussbereichs von Lincoln Electric.

Änderungen vorbehalten. Diese Informationen sind nach unserem besten Wissen zum Zeitpunkt der Drucklegung korrekt. Aktualisierte Informationen finden Sie auf unserer Website [www.lincolnelectric.com/de/](http://www.lincolnelectric.com/de/).

LE-54-23DE-M1568



[www.lincolnelectriceurope.com](http://www.lincolnelectriceurope.com)

