

# ***DM 5000i***



**FR MANUEL D'EMPLOI ET D'ENTRETIEN / CONSERVER CE LIVRET D'INSTRUCTION**  
**EN USE AND MAINTENANCE MANUAL / KEEP THIS INSTRUCTION BOOKLET**

**Cat n°:** 86951172

**Rev:** B

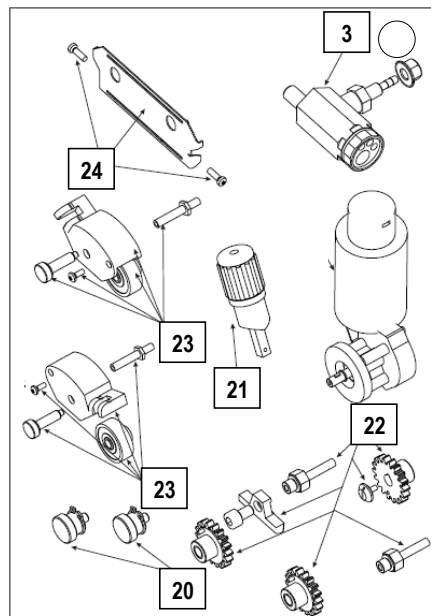
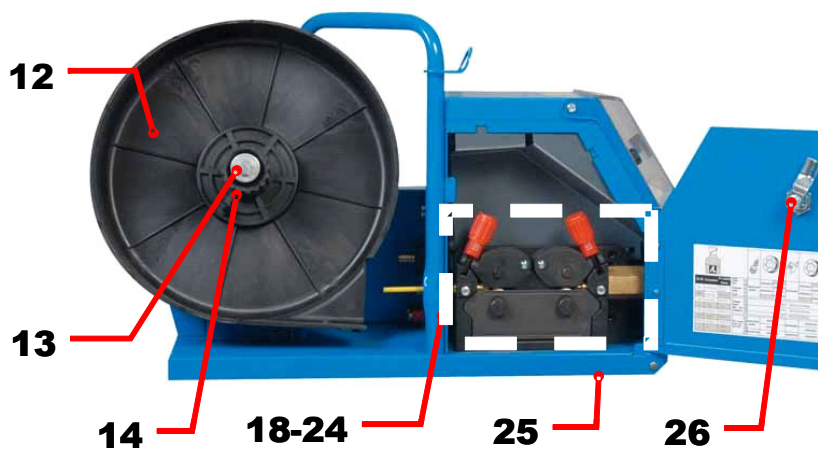
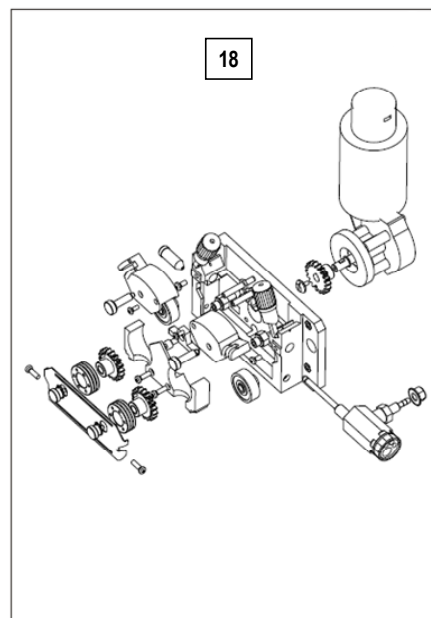
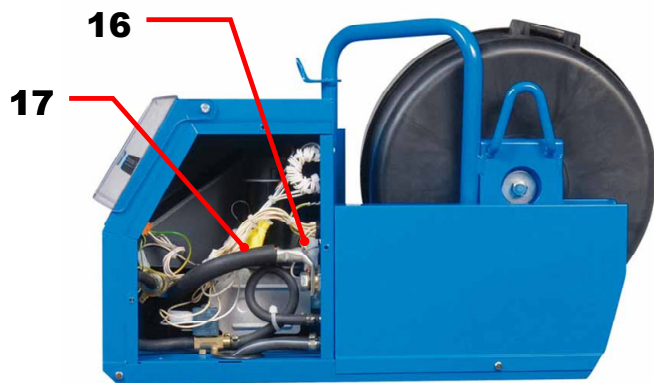
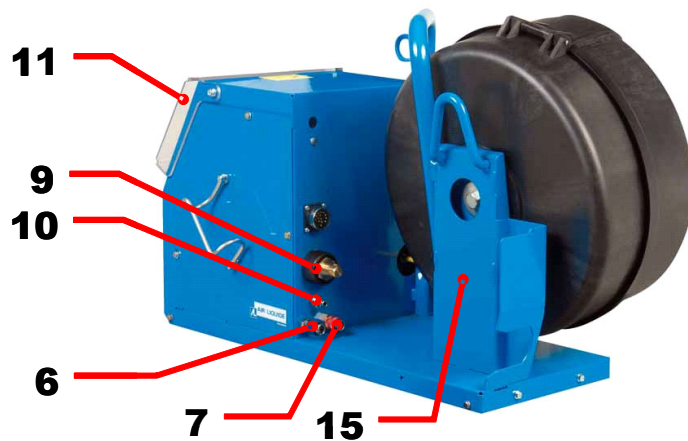
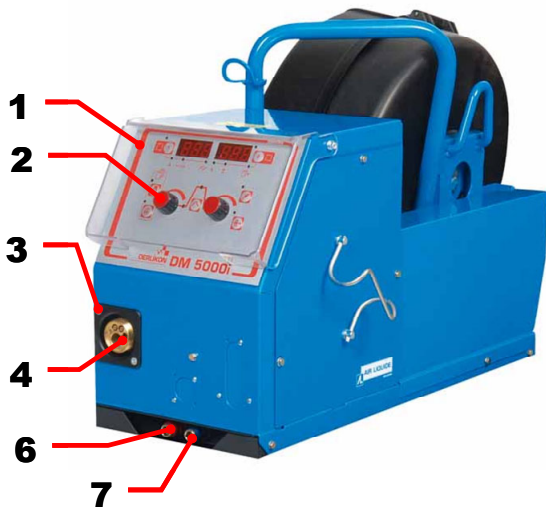
**Date:** 01/2010

**Contact :** [www.oerlikon-welding.com](http://www.oerlikon-welding.com)



**5. PIECES DE RECHANGES**
**5. SPARE PARTS**

DESIGNATION	REP	REF	DESIGNATION
CARTE FACE AVANT	1	W00027338	FRONT PANEL CARD
BOUTON CODEUR	2	W000352038	BUTTON
CAPUCHON BOUTON CODEUR	2	W000352043	CAP FOR THE BUTTON
EMBASE TORCHE « EUROPEENNE »	3	W000241681	EUROPEAN TORCH CONNECTION
CACHE PLASTIQUE EMBASE TORCHE	4	W000148699	PLASTIC COVER FOR TORCH SOCKET
COUPLEUR EAU TRAVERSEE DE CLOISON (rouge))	6	W000157026	WATER QUICK CONNECTION (red)
COUPLEUR EAU TRAVERSEE DE CLOISON (bleu)	7	W000148730	WATER QUICK CONNECTION (bleu)
FICHE MALE 1/4T (PUISSANCE)	9	W000241668	MAL SOCKET 1/4T (POWER)
COUPLEUR TRAVERSEE DE CLOISON GAZ	10	W000147413	QUICK GAS CONNECTION
CAPOT DE PROTECTION TRANSPARENT+FIXATION	11	W000267519	PROTECTIVE TRANSPARENT COVER+FASTENING
CACHE BOBINE	12	W000305113	SPOOL COVER
AXE DE BOBINE COMPLET	13	W000149075	COMPLET SPOOL SHAFT
ECROU DE L'AXE DE BOBINE	14	W000148691	SCREW FOR SPOOL SHAFT
KIT TOLERIE	15	W000267518	COMPLETE BODYWORK SET
ELECTROVANNE 24V DC EQUIPEE	16	W000148727	ELECTROVALVE 24V DC
KIT MOTEUR-CODEUR	17	W000273382	MOTOR-CODER KIT
GRUPE MOTO- REDUCTEUR PLATINE D : 37	18	W000273383	COMPLETE WIREDEEF PLATE MOTOR
ENSEMBLE 2 VIS DE FIXATIONS CARTER	20	W000148658	2 SCREW FOR ROLLER CASING
ENSEMBLE REGLAGE DE PRESSION DE CHAPE	21	W000148661	PRESSURE ADJUSTMENT COVER UNIT
LOT D'ENGRENAGE/AXE DE FIXATION	22	W000163284	BATCH OF GEARS / FASTENING SHAFT
ENSEMBLE CHAPE DROITE ET GAUCHE	23	W000255651	RIGHT AND LEFT COVER UNIT
ENSEMBLE CARTER DE PROTECTION	24	W000255653	PROTECTIVE CASING UNIT
PATINS(4)	25	W000162046	RUBBER PAD(4)
VERROU	26	W000147358	KEY BLOCK
ROUE PIVOTANTE DIA : 65mm	27	W000147076	PIVOT WHEEL DIA : 65mm
ROUE FIXE DIA : 160mm	28	W000147075	FIXED WHEEL DIA : 160mm
KIT clips AUTOBLOQUANTES	29	W000267522	SELF LOCKING CAPS KIT



# **MODIFICATIONS APPORTEES**

---

**Première page :**

L'ISEE passe à l'indice B pour toutes les langues

**Page 16 :**

Dans le chap. 5 – PIECES DE RECHANGE :

Suppression du rep. 8 – EMBASE 19P (CABLE COMMANDE) – réf. W000241667

Pour le rep. 12 – CACHE BOBINE – réf. W000148918 remplacée par W000305113 .

Suppression du rep. 19 – ENS. MOTO REDUCTEUR-CODEUR – réf. W000273384

**Page 17 :**

Suppression sur les photos des repères ci-dessus 8 et 19

Modif faite le 12.01.10. FDM n° 16998

L'ISEE passe à l'indice B

---