

# WARTUNG UND SERVICE SCHWEISSHELME MIT ATEMSCHUTZSYSTEM (PAPR) KLASSE III

FÜR KUNDEN UND AUTORISIERTE  
SERVICEPARTNER VON LINCOLN ELECTRIC

---

**EuropurePLUS™ 5500 LS - W403676**

**ZEPHYR 4500 LS - W000403674**

**FLIP'AIR 4500 LS - W000403675**



# 1. Einleitung

---

PAPR-Systeme müssen in Übereinstimmung mit Herstellerangaben, Industrienormen und internen Verfahren ordnungsgemäß gewartet werden.

PAPR-Systeme müssen vor jedem Einsatz überprüft und nach jedem Einsatz überprüft und gereinigt werden.

Alle 12 Monate ist eine vollständige Inspektion und Wartung der PAPR-Systeme durchzuführen.

Dieses Dokument enthält Richtlinien zur Durchführung der täglichen und jährlichen Inspektion und Wartung der Lincoln PAPR-Systeme.

**HINWEIS:** Kunden/Benutzer müssen Aufzeichnungen über den Filterwechsel und die Wartung von PAPR-Systemen führen.

# 2. Allgemeine Informationen

---

1. Beschädigte oder verschmutzte Luftfilter ersetzen. Filter dürfen nicht gewaschen oder mit Druckluft gereinigt werden. Niemals einen verschmutzten Luftfilter wiederverwenden.
2. Zur Reinigung des Atemschutzsystems keine Lösungs - oder Scheuermittel verwenden. Darauf achten, dass kein Wasser und keine anderen Flüssigkeiten in die Gebläseeinheit eindringen.
3. Diese Reinigung wird nach jedem Gebrauch empfohlen:
  - a. Außenflächen von Luftschlauch, Schultergurt, Gürtel und Akkugehäuse mit einem sauberen, weichen Tuch reinigen, das mit warmem Wasser und einem milden Reinigungsmittel angefeuchtet wurde.
  - b. Wischen Sie bei Bedarf mit klarem, warmem Wasser nach.
  - c. Vor Wiederausammenbau und Lagerung trocknen lassen.

# 3. Reinigungshinweise

---

## REINIGUNG VON SCHWEISSHELM UND KOPFSCHUTZ

1. Verwenden Sie ca. 40°C warmes Wasser, das ein mildes, pH-neutrales (pH 6-8) Reinigungsmittel enthält.
2. Mit einem weichen Tuch abwischen, bis alles sauber ist.
3. KEINE Reinigungsmittel verwenden, die Hypochlorit, Jod, Alkohol in hohen Konzentrationen, Lanolin oder andere Öle, organische oder chlorierte Lösungsmittel oder Scheuermittel enthalten.
4. Oberflächen vor Zusammenbau oder Verpackung mit einem sauberen weichen Tuch abwischen, das leicht mit sauberem, warmem Wasser angefeuchtet wurde und alles gründlich trocknen lassen.

BITTE BEACHTEN:

- a. Sicherstellen, dass alle Komponenten vor Wiederverwendung oder Lagerung trocken sind.
- b. Der gereinigte Helm sollte anhand der Betriebsanleitung sorgfältig überprüft werden.

## Reinigung von Gebläse und Filtergehäuse

1. Reinigen Sie das PAPR-Gebläse und das Filtergehäuse
2. Filtergehäuse vorsichtig öffnen, Filter und Vorfilter entfernen.
3. Die Außenseite der PAPR-Gebläseeinheit vorsichtig mit einer milden Reinigungslösung abwischen. Dann die Innenseite der Filterabdeckung und der Gebläseeinheit abwischen. Darauf achten, dass keine Flüssigkeit in den Motor eindringt.
4. Den äußeren Rahmen des Filters vorsichtig abwischen, dann (bei Modellen mit Funkenschutz) den Funkenschutz abwischen. Filter, Vorfilter, Funkenschutz (bei Modellen mit Funkenschutz) überprüfen und bei Bedarf austauschen.
5. Darauf achten, dass KEINE Flüssigkeit in den PAPR-Gebläsemotor oder auf den Filter und den Vorfilter gelangt.
6. NICHT versuchen, die Filter- und Vorfiltermedien im Inneren der PAPR-Gebläseeinheit zu reinigen.
7. PAPR Gebläseeinheit/Filter NICHT absprühen, da dies PAPR Filter, Vorfilter und Gebläsemotor beschädigen kann.
8. PAPR Gebläseeinheit und Filtergehäuse, ähnlich wie oben beschrieben, mit einem sauberen, weichen Tuch reinigen, das mit sauberem, warmem Wasser angefeuchtet wurde.

### BITTE BEACHTEN:

- a. Sicherstellen, dass alle Komponenten vor der Wiederverwendung trocken sind.
- b. Die gereinigten Bauteile gemäß der Bedienungsanleitung wieder zusammenbauen.

## 4. Jährliche Inspektion und Wartung

---

Die jährliche Inspektion und Wartung kann von einem von Lincoln empfohlenen autorisierten Servicepartner durchgeführt werden. Wenden Sie sich an Ihre lokale Lincoln Serviceabteilung, um entsprechende Informationen zu erhalten, oder finden Sie den autorisierten Servicepartner in Ihrer Nähe unter folgendem Link:

<https://mylincoln.lincolnelectric.com/northamerica/s/store-locator?language=de>

Bei der jährlichen Inspektion und Wartung müssen folgenden Maßnahmen durchgeführt werden:

1. Reinigung von Schweißhelm und Kopfschutz
2. Reinigung von Gebläseeinheit und Filtergehäuse
  - a. Atemschlauch abwischen, alternativ kann er auch in die Reinigungsflüssigkeit gelegt werden.
3. Gründliche und sorgfältige Inspektion von Gebläse, Atemschlauch, Gurten und Helm. Bitte besonders auf folgende Punkte achten:
  - a. Veränderungen der Form, Risse, Abnutzungserscheinungen oder Löcher an jedem PAPR-Bauteil (einschließlich ADF-Filter)
  - b. Zerkratzte Gläser
  - c. Beschädigte Befestigungsklammern, stark abgenutzte Gewinde oder fehlende Dichtungen
  - d. Übermäßiger Verschleiß der Anschlüsse
  - e. Prüfung des Luftdurchsatzes (Angaben in der PAPR-Bedienungsanleitung beachten)

Alle Bauteile austauschen, bei denen bei der gründlichen Inspektion Beschädigungen festgestellt wurden.

Im Rahmen der jährlichen Inspektion und Wartung müssen folgende Teile von einem autorisierten Lincoln Electric - Servicepartner ausgetauscht werden:

---

### **EuropurePLUS™ 5500 LS**

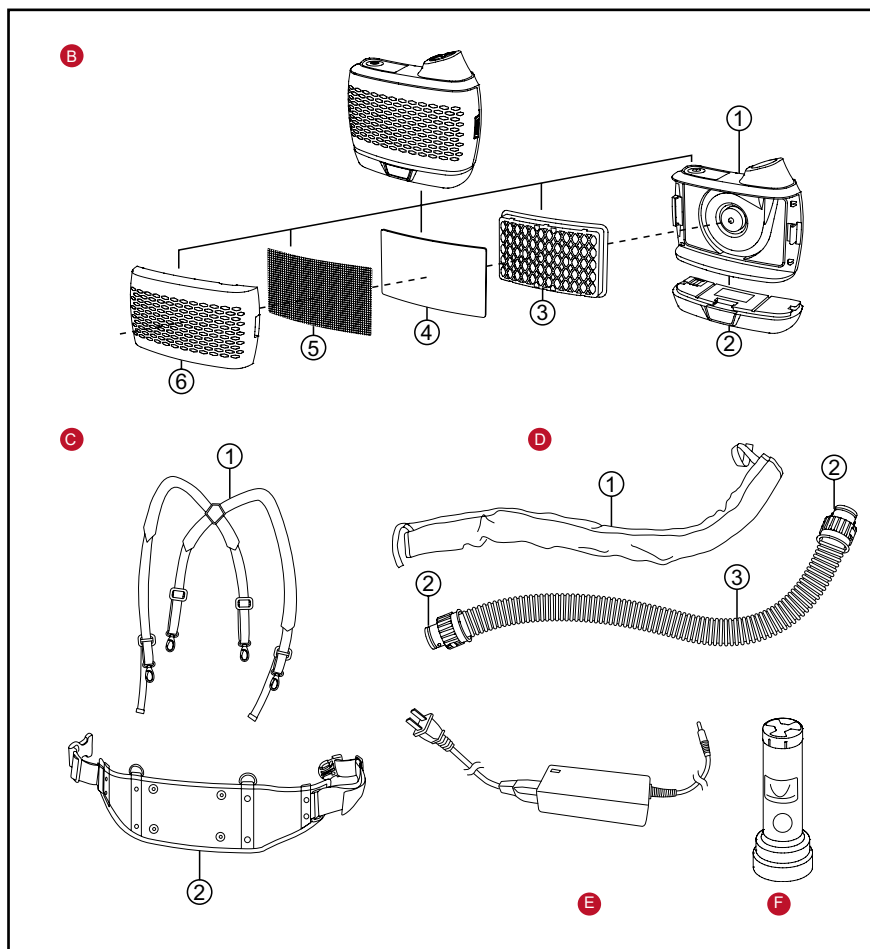
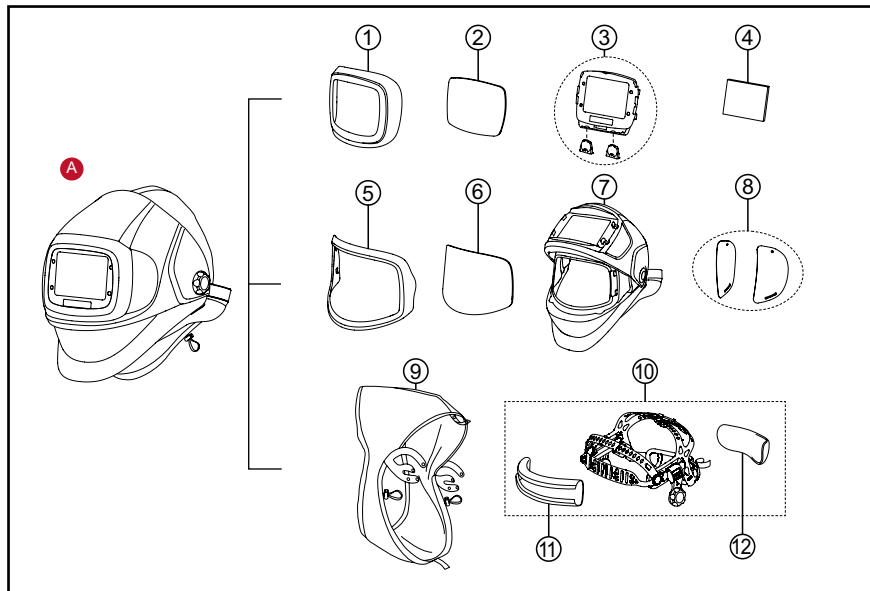
Vorfilter	Artikelnummer: WP403676-18
Partikelfilter (P3)	Artikelnummer: WP403676-17
Funkenfänger	Artikelnummer: WP403676-19
Gesichtsabdichtung	Artikelnummer: WP403676-12
Filtertyp A1B1E1K1	Artikelnummer: WP403676-30

### **ZEPHYR 4500 LS/ FLIP'AIR 4500 LS**

Vorfilter	Artikelnummer: W000271207
Partikelfilter (P3)	Artikelnummer: W000271208

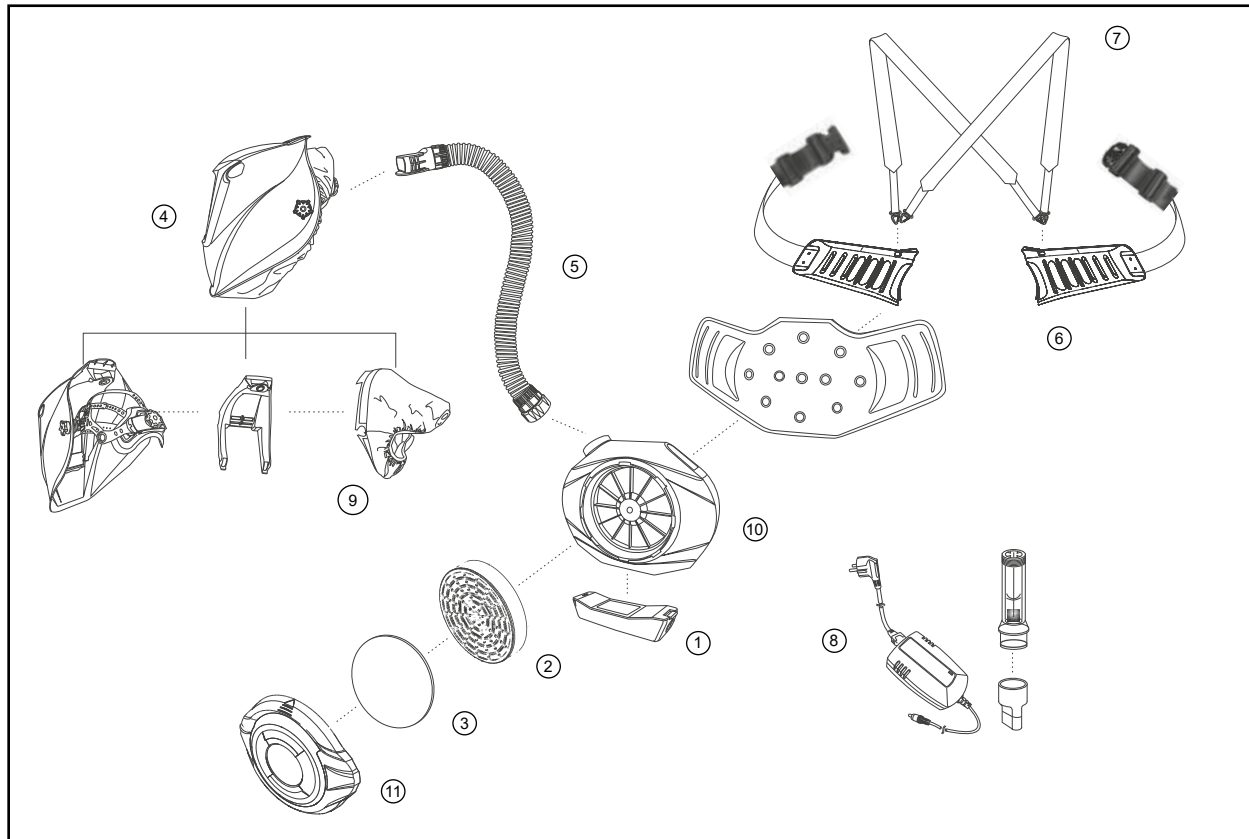
# ANHANG

## Ersatzteilliste EuropurePLUS™ 5500 LS - W403676



<b>BAUTEILE</b>	
<b>A. TM1000 Helm mit Atemschutzsystem</b>	
	<b>WP403676-35</b>
A-1 Halterung Vorsatzscheibe außen	WP403676-4
A-2 Vorsatzscheibe außen (160,36×107,3 mm)	WP403676-5
A-3 Selbstverdunkelnder Filter	WP403676-6
A-4 Vorsatzscheibe innen (107×80 mm)	WP403676-7
A-5 Halterung Vorsatzscheibe Schleifen	WP403676-8
A-6 Vorsatzscheibe Schleifen (Antibesschlag, 223×129,8 mm)	WP403676-9
A-7 Helmschale mit Luftführung	WP403676-10
A-8 Vorsatzscheibe seitlich	WP403676-11
A-9 Gesichtsabdichtung	WP403676-12
A-10 Kopfband (mit Schweißband & Polster)	WP403676-13
A-11 Schweißband	WP403676-14
A-12 Polster	WP403676-15
FEDER (nicht abgebildet)	WP406676-36
<b>B. Gebläseeinheit</b>	
B-1 Gehäuse	WP403676-16
B-2 Standardbatterie, schnell ladend	WP403676-1
B-2 Schnell ladend, längere Batterielaufzeit	WP403676-2
B-3 Partikelfilter (P3)	WP403676-17
B-4 Vorfilter	WP403676-18
B-5 Funkenfänger	WP403676-19
B-6 Filterabdeckung	WP403676-20
<b>C. Halterung</b>	
C-1 Schultergurt	WP403676-22
C-2 Gürtelpolster (mit Schrauben und Unterlegscheiben)	WP403676-23
<b>D. Luftschlauch</b>	
D-1 Schlauchüberzug	WP403676-24
D-2 O-Ring	WP403676-25
D-3 Schlauch (mit O-Ring)	WP403676-26
<b>E. Akkuladegerät</b>	
E Ladegerät, schnell ladend	WP403676-3
<b>F. Luftdurchflussanzeige</b>	
F Luftdurchflussanzeige	WP403676-27

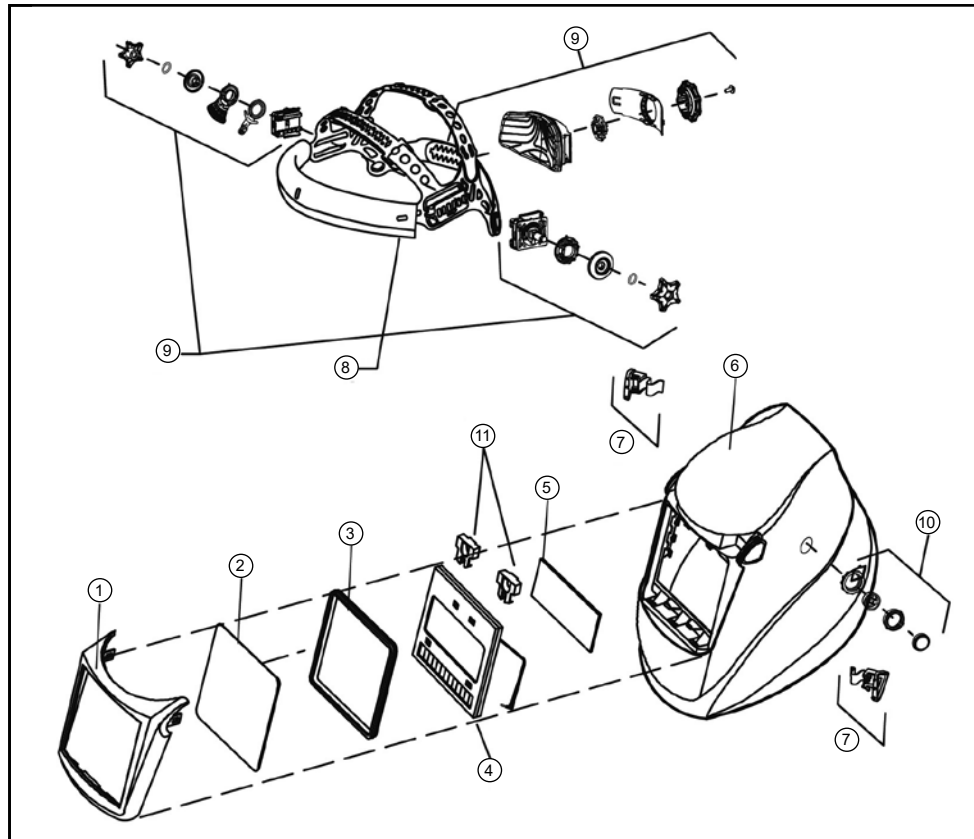
## Ersatzteilliste ZEPHYR 4500 LS - W000403674



1.	Akku 8h ( $\pm$ 5%)	W000271210-1
2.	Partikelfilter (P3)	W000271208
3.	Vorfilter	W000271207
	Aktivkohlefilter (Geruchsfilter)	W000271209
4.	ZEPHYR-Maskenschale ohne LCD-Zelle	W000271212
5.	Luftschlauch 110 cm	W000271205
	Schlauchüberzug	W000271206
6.	Komfortgürtel (Größe 70 - 113 cm)	W000271203
7.	Schultergurt	W000271204
8.	Akkuladegerät	W000271211-1
9.	Gesichtsabdichtung ZEPHYR	W000272540
	Gesichtsabdichtung FLIP'AIR	W000382676
10.	Motor	W000377929
11.	Filterdeckel	W000378987

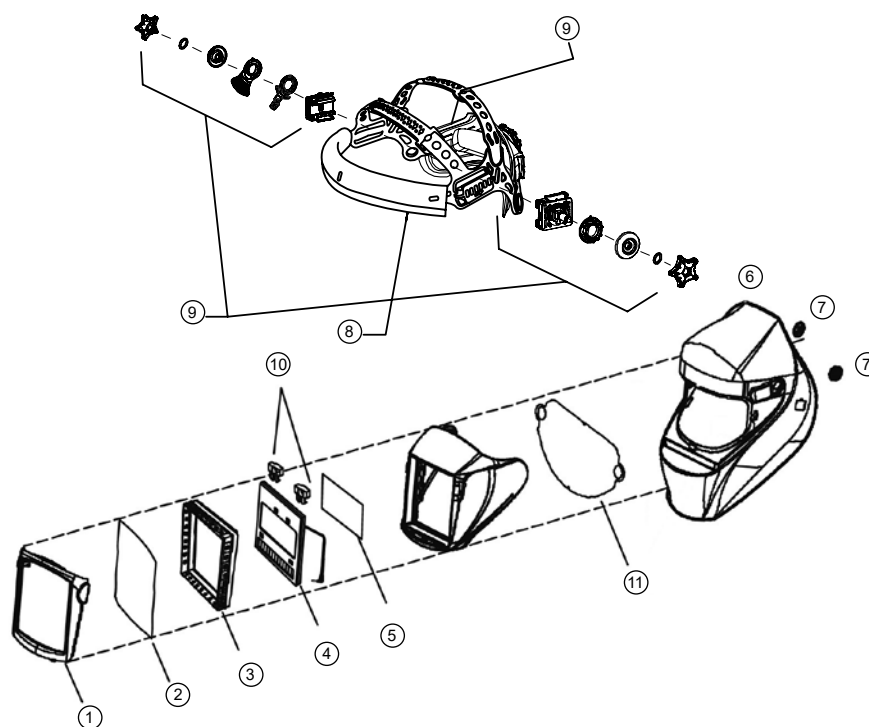


## Ersatzteilliste ZEPHYR 4500 LS - W000403674



ZEPHYR LS 4500		
1.	Halterung Vorsatzscheibe außen	W000272828-1
2.	Vorsatzscheibe außen	W000261993
3.	Dichtung, Vorsatzscheibe außen	W000261192
4.	Selbstverdunkelnder Filter	W000402681
5.	Vorsatzscheibe innen	W000261994
6.	Maskenschale	W000402494
7.	Knöpfe (L/R), Halterung Vorsatzscheibe innen	W000276258
8.	Schweißband	W000402690
9.	Kopfband FLEXTECH 1 (mit Schweißband)	W000402692
10.	Knöpfe Schleifmodus (KIT)	W000378989
11.	Ersatzbatterien (CR 2450)	W000260920

## Ersatzteilliste FLIP'AIR 4500 LS - W000403675



FLIP'AIR LS		
1.	Halterung Vorsatzscheibe außen	W000403674-1
2.	Vorsatzscheibe außen	W000375551
3.	Dichtung, Vorsatzscheibe außen	W000403675-6
4.	Selbstverdunkelnder Filter	W000402682
5.	Vorsatzscheibe innen	W000335163
6.	Maskenschale	W000403675-SP-1
7.	Knöpfe (L/R), Halterung Vorsatzscheibe innen	W000382922
8.	Schweißband	W000402690
9.	Kopfband FLEXTECH 1 (mit Schweißband)	W000402692
10.	Ersatzbatterien (CR 2450)	W000260920
11.	Vorsatzscheibe Schleifen (Set)	W000374799
	SCHARNIER x2 (nicht abgebildet)	W000403675-7