



WELD SEQUENCER

SOLUCIONES DE CONTROL DE PROCESO

LINCOLN[®]
ELECTRIC



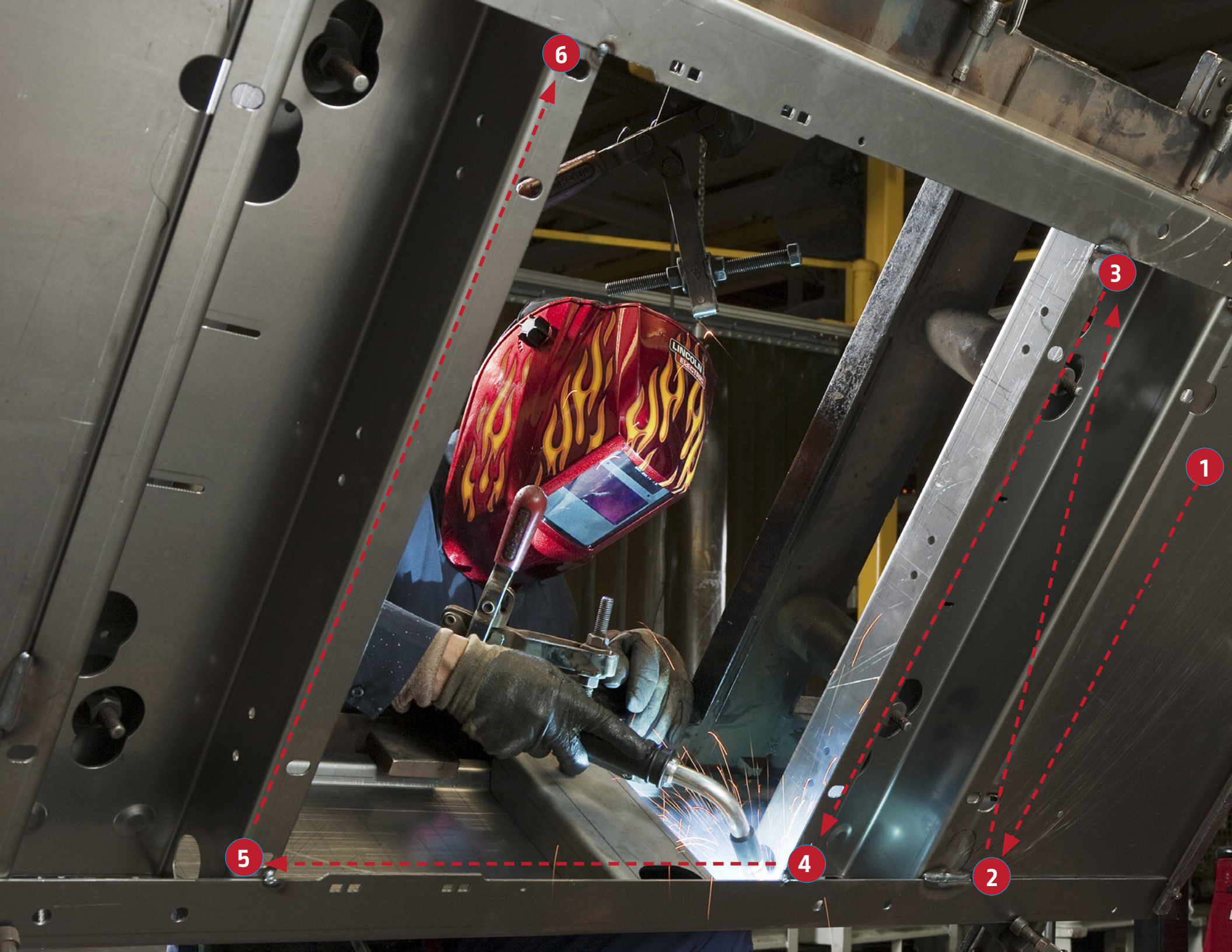


Hazlo bien a la primera

Cada vez que lo hagas

Cuando se trata de ensambles complejos mediante un proceso de soldadura semiautomática, todos sabemos que vale la pena hacer el trabajo bien a la primera, cada vez que se haga. Cualquier tipo de error que ocurra, ya sea que un operador omita una soldadura, malinterprete las instrucciones de trabajo o seleccione el procedimiento incorrecto, puede afectar instantáneamente la productividad y la calidad. Con el secuenciador de soldaduras de Lincoln Electric, puede tener la confianza de que sus operadores siempre están haciendo bien el trabajo, haciendo la soldadura correcta, en el lugar correcto, en el momento correcto.

Utilizando la plataforma de soldadura avanzada Power Wave, el secuenciador de soldaduras ofrece una solución HMI (interfaz hombre-máquina) fácil de usar que optimiza el proceso de soldadura en toda su línea de ensamblaje, brindándole un control sistemático del proceso, de parte a parte, de operador a operador, de soldadura a soldadura.



6

3

1

5

4

2

Control de procesos

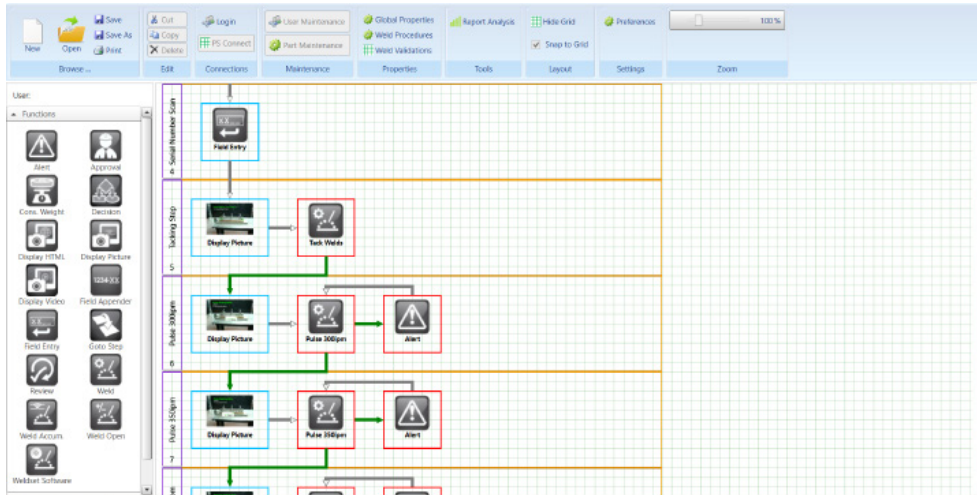
Paso a paso

Mejore digitalmente sus instrucciones de soldadura

- » La interfaz gráfica es fácil de seguir, guía claramente a los operadores a través de cada paso del proceso de ensamblaje, simplificando las complejas instrucciones de trabajo.
- » El secuenciador automático de soldaduras define claramente paso a paso el ensamblaje de cada pieza y la ubicación de cada soldadura, reduciendo los posibles errores de calidad.

Verifique fácilmente su rendimiento y calidad

- » La verificación en pantalla proporciona información instantánea al operador, lo que garantiza que todas las soldaduras estén presentes y dentro de los rangos de operación antes de que el conjunto abandone la celda de soldadura.
- » El secuenciador de soldaduras se sincroniza automáticamente con la solución de monitoreo de producción CheckPoint® de Lincoln Electric para obtener datos de producción en tiempo real en cualquier parte del mundo, en cualquier momento.



Pantalla del editor del secuenciador de soldaduras



Pantalla de producción del secuenciador de soldaduras

Se sincroniza con
CHECKPOINT



Máximo Rendimiento Soldadura por soldadura

Optimice su configuración para cada soldadura

- » La programación avanzada proporciona un control completo de la fuente de poder, marcando automáticamente el procedimiento y los parámetros correctos para cada soldadura sin interacción del operador, lo que brinda la máxima productividad sin comprometer la calidad.



Solución escalable

Trabajo por trabajo

Mejore sus operaciones - grandes o pequeñas

- » La configuración básica de HMI sirve como la plataforma de capacitación perfecta para la incorporación de nuevos empleados o para capacitar a los operadores actuales en ensamblajes nuevos.
- » La funcionalidad de monitoreo simple ayuda a optimizar las tareas comunes de control de calidad, como verificar la configuración de WPS o confirmar el recuento total de soldaduras en cada ensamblaje.
- » La herramienta de edición fácil de usar permite la creación e implementación de nuevas instrucciones para un cambio de trabajo sin problemas en operaciones cíclicas o de gran mezcla de productos.
- » La compatibilidad con el controlador lógico programable (PLC) vincula el proceso de soldadura con las funciones de ensamblaje, como posicionadores automáticos y sujeción de accesorios, para un control sincronizado en operaciones de ensamblaje avanzadas.

APLICACIONES DEL SECUENCIADOR DE SOLDADURAS

OPERACIONES SEMIAUTOMÁTICAS BÁSICAS

Verificación de control de calidad en la configuración de WPS y el registro de soldadura total.

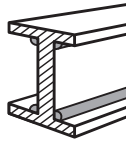


OPERACIONES SEMIAUTOMÁTICAS COMPLEJAS

Gestión integral de procedimientos de soldadura, accesorios de montaje e identificación de piezas.



AJUSTES DE ENTRADA | Estandarizar el proceso



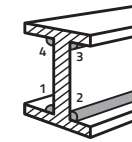
UBICACIÓN DE SOLDADURAS
(CON VISUALES)



REQUISITOS
DE SOLDADURAS



PROCEDIMIENTOS
DE SOLDADURAS



SECUENCIA DE LAS
SOLDADURAS



NÚMEROS DE SERIE E
ID DE OPERADOR

REVISAR RESULTADOS | Información en tiempo real



TASA DE DEPÓSITO



TIEMPO DEL CICLO
DE MONITOR



MONITOREAR EL TIEMPO
DEL ARCO



EVALUACIÓN DEL
DESEMPEÑO



CONTEO DE LAS
SOLDADURAS

ESPECIFICACIONES DEL PRODUCTO

Kit de herramientas Secuenciador de soldaduras	Incluye el editor de secuencia de soldaduras para la creación de secuencias, el secuenciador de soldaduras para uso del operador, herramientas de instalación para la gestión de la base de datos y el manual de instrucciones.
Licencia de software	Una licencia de software permite que el kit completo de herramientas del secuenciador de soldadura funcione en un solo sistema informático durante 1 año, incluidas las actualizaciones del producto y el soporte técnico durante el año. Se requiere una renovación anual de la licencia después del primer año; esta renovación también incluye actualizaciones de productos y soporte técnico.
Instalación	Se requiere acceso de administrador para la instalación. Se requiere Microsoft .NET Framework 4 y se instalará automáticamente. También se requiere una base de datos de Microsoft SQL Server, Microsoft SQL Server Express se puede instalar automáticamente o se puede utilizar un Microsoft SQL Server existente.
Software de soporte	Power Wave® Utilities (disponible en www.powerwavesoftware.com) y monitoreo de datos de producción CheckPoint™ (disponible en www.lincolnccheckpoint.com).

REQUISITOS DEL SISTEMA DE SOLDADURA

Fuentes de poder compatibles	Power Wave i400, C300, S350 ⁽¹⁾ , S500 ⁽¹⁾ , S700, 355M ⁽²⁾ , 455M ⁽²⁾ y 655R ⁽²⁾
Alimentadores de alambre compatibles	Power Feed 84, 25M (Simple ó Doble), 10M ⁽³⁾

⁽¹⁾ El kit de interfaz de usuario de la serie S (K3001-x) no se puede instalar cuando se usa el secuenciador de soldaduras.

⁽²⁾ Funcionalidad limitada proporcionada con estas fuentes de energía; ver manual de instrucciones.

⁽³⁾ Se requiere el panel de memoria opcional.

PRODUCTOS Y SERVICIOS

Para comenzar, comuníquese con su representante de ventas local de Lincoln Electric para obtener una demostración e información de pedido sobre el software secuenciador de soldadura.

Códigos de producto

K5175-1	LICENCIA INICIAL DE SECUENCIADOR DE SOLDADURA (1 AÑO)
K5176-1	RENOVACIÓN DE SECUENCIADOR DE SOLDADURA (1 AÑO)

POLÍTICA DE ASISTENCIA AL CLIENTE

El negocio de Lincoln Electric es fabricar y vender equipos de soldadura de alta calidad, sistemas de soldadura automatizados, consumibles y equipos de corte. Nuestro desafío es satisfacer las necesidades de nuestros clientes, que son expertos en sus campos, y superar sus expectativas. En ocasiones, los compradores pueden pedirle a Lincoln Electric datos o información técnica sobre el uso de nuestros productos. Nuestros empleados responden a las consultas lo mejor que pueden con base en la información y las especificaciones que les dan los clientes y el conocimiento que puedan tener sobre la aplicación. Sin embargo, nuestros empleados no están en condiciones de verificar la información proporcionada ni de evaluar los requisitos de ingeniería para la soldadura en particular, ni de dar asesoramiento de ingeniería en relación con una situación específica. Por ello, Lincoln Electric no garantiza ni asume ninguna responsabilidad con respecto a dicha información o comunicaciones. Además, el suministro de dicha información o información técnica no crea, amplía ni altera ninguna garantía sobre nuestros productos. Cualquier garantía expresa o implícita que pueda surgir de la información o la información técnica, incluida cualquier garantía implícita de comerciabilidad o cualquier garantía de idoneidad para el propósito particular de cualquier cliente o cualquier otra garantía equivalente o similar, se rechaza específicamente.

Lincoln Electric es un fabricante receptivo, pero la definición de las especificaciones y la selección y el uso de productos específicos vendidos por Lincoln Electric están únicamente bajo el control del cliente y siguen siendo su responsabilidad exclusiva. Muchas variables más allá del control de Lincoln Electric afectan los resultados obtenidos al aplicar este tipo de métodos de fabricación y requisitos de servicio.

Sujeto a cambios: esta información es precisa a nuestro leal saber y entender en el momento de la impresión. Consulte www.lincolnelectric.com para obtener información actualizada.