

# GUIDE DES ACCESSOIRES DE DEVIDAGE AS

INSTRUCTION DE SECURITE D'EMPLOI ET D'ENTRETIEN

EDITION : FR  
REVISION : G  
DATE : 10 - 2024

Notice d'instructions

REF : 8695 5239

Notice originale



**Le fabricant vous remercie de la confiance que vous lui avez accordée en acquérant cet équipement qui vous donnera entière satisfaction si vous respectez ses conditions d'emploi et d'entretien.**

**Sa conception, la spécification des composants et sa fabrication sont en accord avec les directives européennes applicables.**

**Nous vous engageons à vous reporter à la déclaration CE jointe pour connaître les directives auquel il est soumis.**

**Le fabricant dégage sa responsabilité dans l'association d'éléments qui ne serait pas de son fait.**

**Pour votre sécurité, nous vous indiquons ci-après une liste non limitative de recommandations ou obligations dont une partie importante figure dans le code du travail.**

**Nous vous demandons enfin de bien vouloir informer votre fournisseur de toute erreur qui aurait pu se glisser dans la rédaction de cette notice d'instructions.**

# Table des matières

A - CONSIGNES DE SECURITE .....	1
B - DESCRIPTION MONTAGE "STANDARD DUTY (SD)" .....	2
1 - Montage mono-fil "Standard Duty (SD)": .....	2
2 - Montage bi-fils «Standard Duty (SD)»:.....	6
C - DESCRIPTION MONTAGE "HEAVY DUTY (HD)" .....	8
1 - Montage mono-fil «Heavy Duty (HD)»: .....	8
2 - Montage bi-fils «Heavy Duty (HD)»:.....	10
D - DESCRIPTION MONTAGE TORCHE LSO .....	12
1 - Montage mono-fil applications "intensives" Ø 2,4-5,8 mm arc submergé: .....	12
2 - Montage mono-fil applications "long stick out" Ø 4 mm: .....	14
E - DESCRIPTION MONTAGE TORCHE NARROW GAP .....	16
F - DESCRIPTION MONTAGE BOBINE .....	18
1 - Montage bobine 100 kg: .....	18
2 - Montage bobine 25 - 30 kg: .....	21
NOTES PERSONNELLES .....	24

# REVISIONS

**REVISION : A                      DATE : 06/21**

<b>DESIGNATION</b>	<b>PAGE</b>
Création	Toutes

**REVISION : B                      DATE : 10/21**

<b>DESIGNATION</b>	<b>PAGE</b>
Mise à jour	8-9-10-11

**REVISION : C                      DATE : 11/21**

<b>DESIGNATION</b>	<b>PAGE</b>
Mise à jour	8-9-10-11

**REVISION : D                      DATE : 01/22**

<b>DESIGNATION</b>	<b>PAGE</b>
Mise à jour	3-5-7-9-11-15

**REVISION : E                      DATE : 10/22**

<b>DESIGNATION</b>	<b>PAGE</b>
Mise à jour	12-13-15

**REVISION : F                      DATE : 03/23**

<b>DESIGNATION</b>	<b>PAGE</b>
Mise à jour	5;7;12-15

**REVISION : G                      DATE : 09/24**

<b>DESIGNATION</b>	<b>PAGE</b>
Mise à jour	7-15-18-19-20-21-22

## A - CONSIGNES DE SECURITE



Le port des Equipements de Protection Individuelle (EPI) est **obligatoire**.



Nettoyer périodiquement la zone de travail.

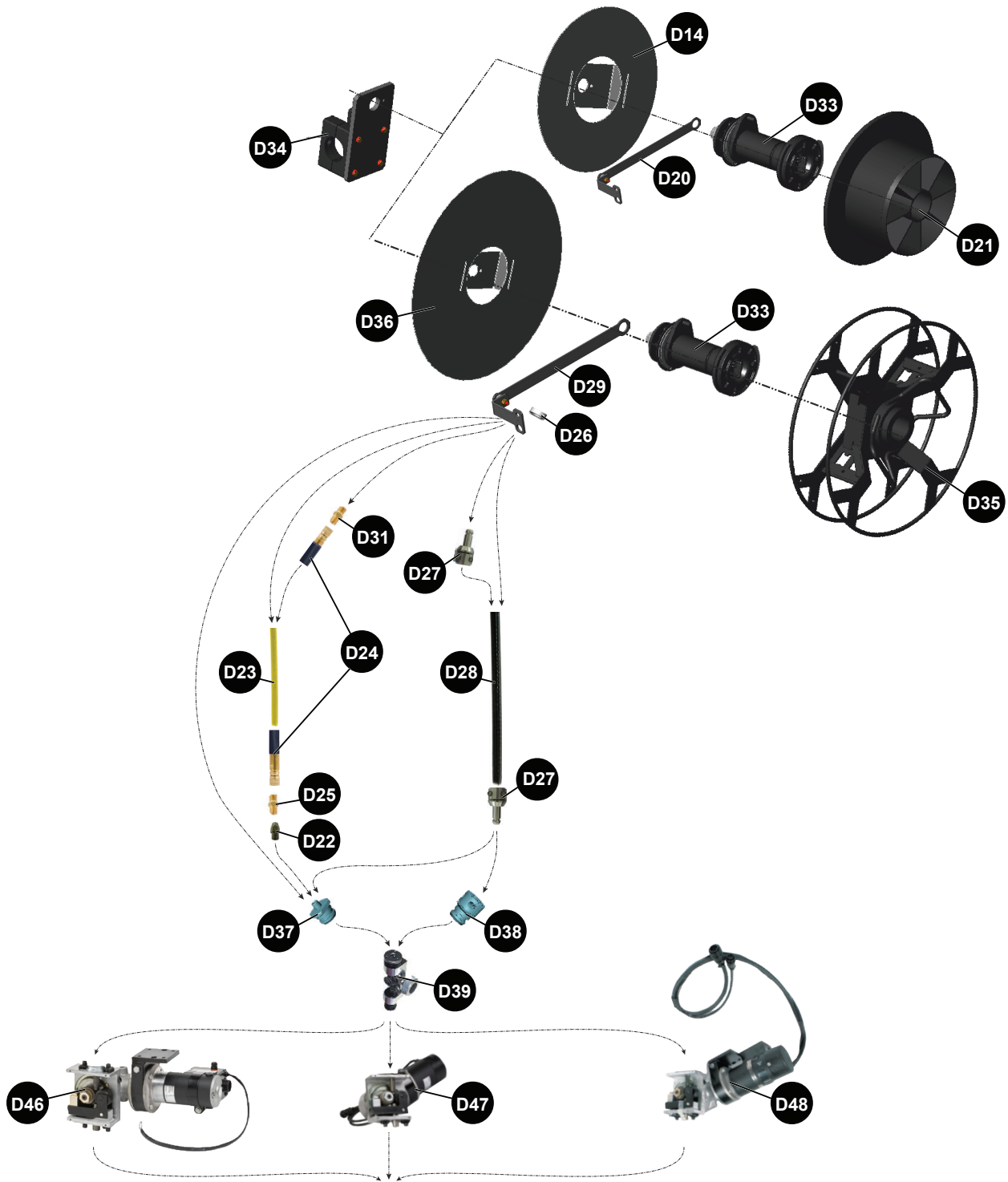


La maintenance **doit** se faire hors énergies.  
Le sectionnement et le verrouillage par cadenas de toutes les énergies est **obligatoire**.



Avant toute intervention sur la torche, assurez-vous que le générateur est hors tension.

1 - Montage mono-fil "Standard Duty (SD)":




Voir page 4  
See page 4

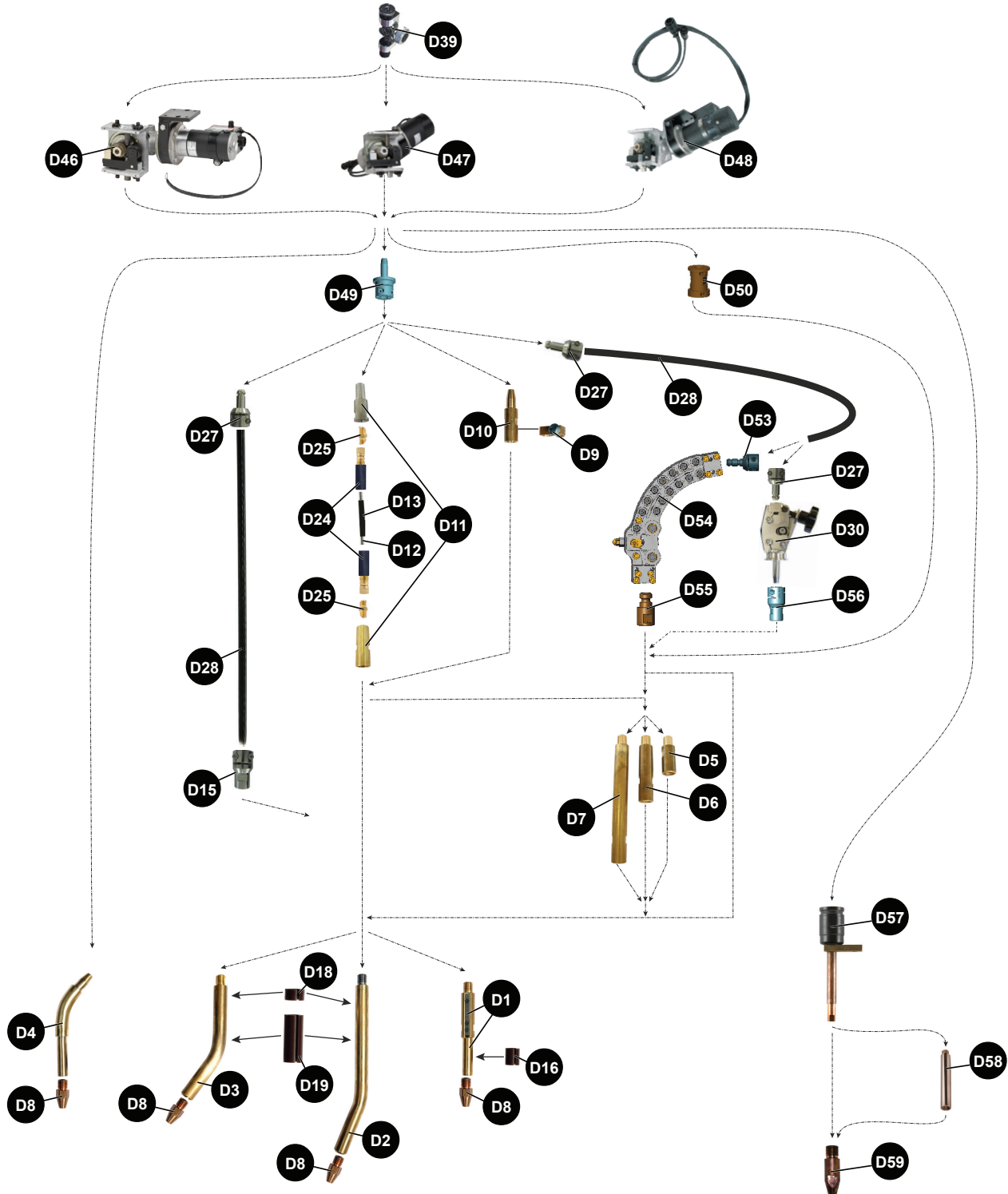
✓	normalement en stock
X	pas en stock
	à la demande

Rep	Ref.	Stock	Cde	Désignation
D14	W000403688			Protège bobine Ø 300 (pour bobine 15-16 Kg)
D20	W000403698			Ensemble fixation gaine isolée (pour bobine 15-16 Kg)
D21	W000378887			Porte couronne fil AS Ø 300 (pour bobine 15-16 Kg)
D22	S91110403			Guide d'entrée de fil
D23	W000373395			Gaine jaune - ml
D24	W000145285			Raccord tournant
D25	Z03710051			Mamelon M12x100
D26	W000379507			Bague de blocage
D27	W000379485			Ensemble raccord gaine (> 1,6 m)
D28	W000382072			Gaine fil (> 1,6 m)
D29	W000403697			Ensemble fixation gaine isolée (pour bobine 25 Kg)
D31	P91095273			Raccord mâle/mâle M12x100
D33	K162-1			Axe bobine devoir
D34	W000403696			Support axe bobine fil
D35	K1504-1			Porte couronne fil AS Ø 450 (pour bobine 25 Kg)
D36	W000403699			Protège bobine Ø 450 (pour bobine 25 Kg)
D37	P95094180			Embout mono-fil Ø 31,5 - M12x1
D38	P95094177			Embout mono-fil Ø 31,5 - Pince Ø19
D39	K1733-5			Redresseur de fil
D46	K2312-2			Devidoir <b>MAXsa 29</b> + Redresseur de fil (D39)
D47	K209A			Devidoir <b>NA-3SF / NA-4F</b> Ø 2,4 à 5,6 mm
	K209B			Devidoir <b>NA-3SF / NA-4F</b> Ø 1,6 à 2,4 mm
D48	K347A			Devidoir <b>NA-5SF</b> Ø 2,4 à 5,6 mm
	K347B			Devidoir <b>NA-5SF</b> Ø 1,6 à 2,4 mm

- Si commande de pièces indiquez la quantité et notez le numéro de votre machine dans le cadre ci-dessous.

 Type <input type="text"/> Matricule <input type="text"/>	TYPE :
	Matricule :

Voir page 2  
See page 2






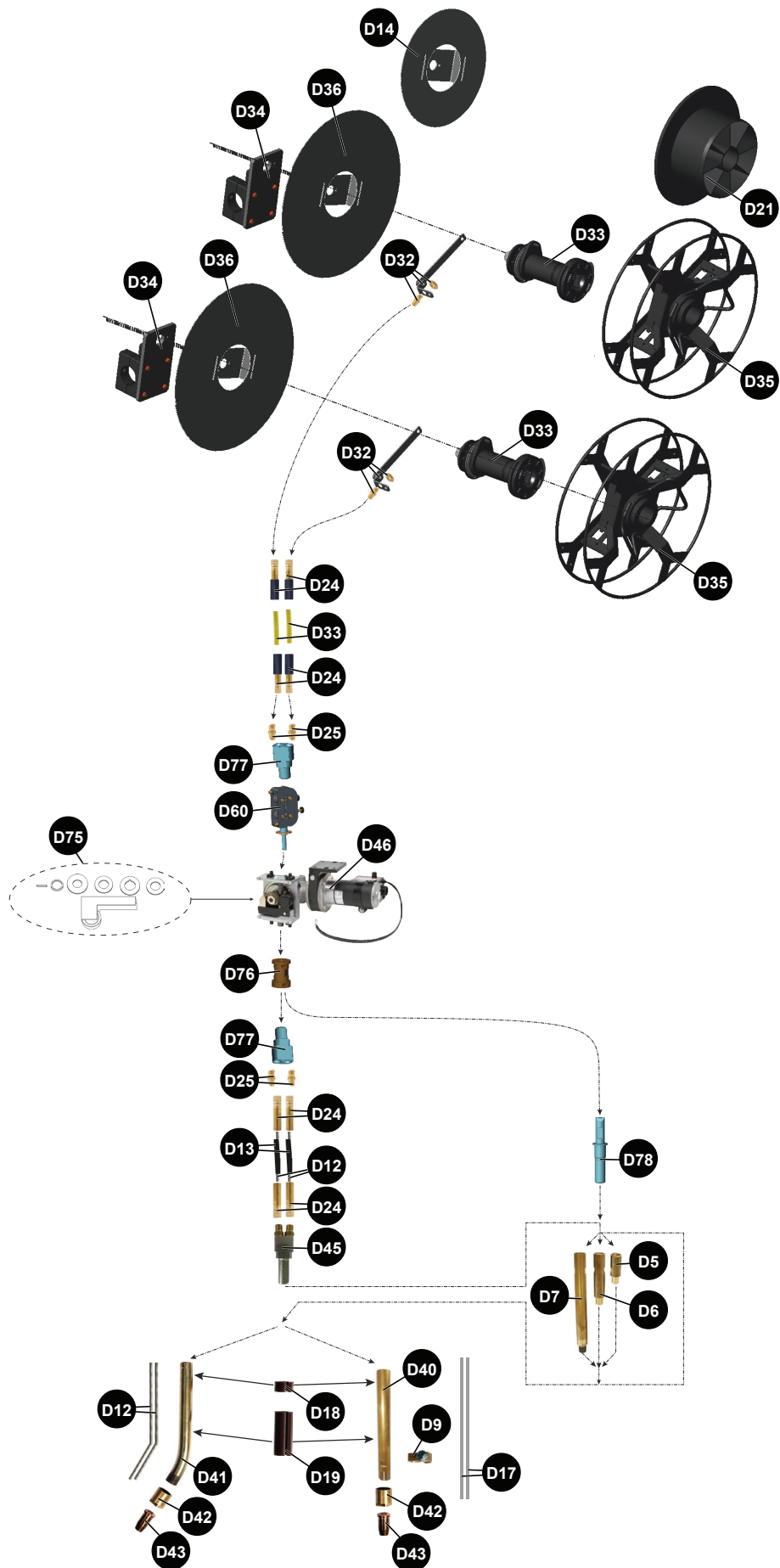
✓	normalement en stock
✗	pas en stock
	à la demande

Rep	Ref.	Stock	Cde	Désignation
D1	W000234779			Amenée de fil à patin
D2	W000234780			Amenée monofil courbé 22°
D3	W000234781			Amenée monofil courbé 35°
D4	W000234782			Amenée monofil courbé 45°
D5	W000234774			Rallonge droite l=50 mm
D6	W000234775			Rallonge droite l=100 mm
D7	W000234776			Rallonge droite l=200 mm
D8	W000315848			Buse monofil 1,6 mm SD
	W000315849			Buse monofil 2 mm SD
	W000315850			Buse monofil 2,4 mm SD
	W000315851			Buse monofil 3,2 mm SD
	W000315852			Buse monofil 4 mm SD
	W000315853			Buse monofil 5 mm SD
D9	W000234770			Amenée de courant
D10	W000234773			Guide fil de sortie platine
D11	W000234777			Ensemble raccord gaine fils 1,2 - 2,4 mm
D12	W000374666			Gaine à ressort 1,2 - 1,6 mm (l = 10 m)
	W000374667			Gaine à ressort 2 - 2,4 mm (l = 10 m)
D13	W000401805			Gaine noire "Polypenco"
D15	W000379483			Raccord gaine fils (> 1,6 mm)
D16	W000139805			Bague isolante Ø19 mm ; l = 28 mm
D18	W000315844			Bague isolante Ø25 mm ; l = 20 mm
D19	W000352240			Bague isolante Ø25 mm ; l = 80 mm
D24	W000145285			Raccord tournant
D25	Z03710051			Mamelon M12x100
D27	W000379485			Ensemble raccord gaine (> 1,6 m)
D28	W000382072			Gaine fil (> 1,6 m)
D30	W000234767			Dresse fil
D39	K1733-5			Dresseur de fil
D46	K2312-2			Devidoir <b>MAXsa 29</b> + Redresseur de fil (D39)
D47	K209A			Devidoir <b>NA-3SF / NA-4F</b> Ø 2,4 à 5,6 mm
	K209B			Devidoir <b>NA-3SF / NA-4F</b> Ø 1,6 à 2,4 mm
D48	K347A			Devidoir <b>NA-5SF</b> Ø 2,4 à 5,6 mm
	K347B			Devidoir <b>NA-5SF</b> Ø 1,6 à 2,4 mm
D49	P95094237			Embout mono-fil Ø 15,8 - Pince Ø19
D50	AS-WS-95094257			Interface
D53	W000381680			Ensemble raccords gaine pour amenée coudée
D54	W000381679			Amenée coudée à galets
D55	W000381681			Raccord amenée de fil pour amenée coudée
D56	W000382613			Raccord amenée de fil
D57	K231-1			Amenée de fil
D58	KP2721-1			Rallonge
D59	S10125-5/64C			Buse Ø 2
	S10125-3/32C			Buse Ø 2,4
	S10125-1/8C			Buse Ø 3,2
	S10125-5/32C			Buse Ø 4
	S10125-5/16C			Buse Ø 4,8

- Si commande de pièces indiquez la quantité et notez le numéro de votre machine dans le cadre ci-dessous.

	TYPE :
	Matricule :


## 2 - Montage bi-fils «Standard Duty (SD)»:



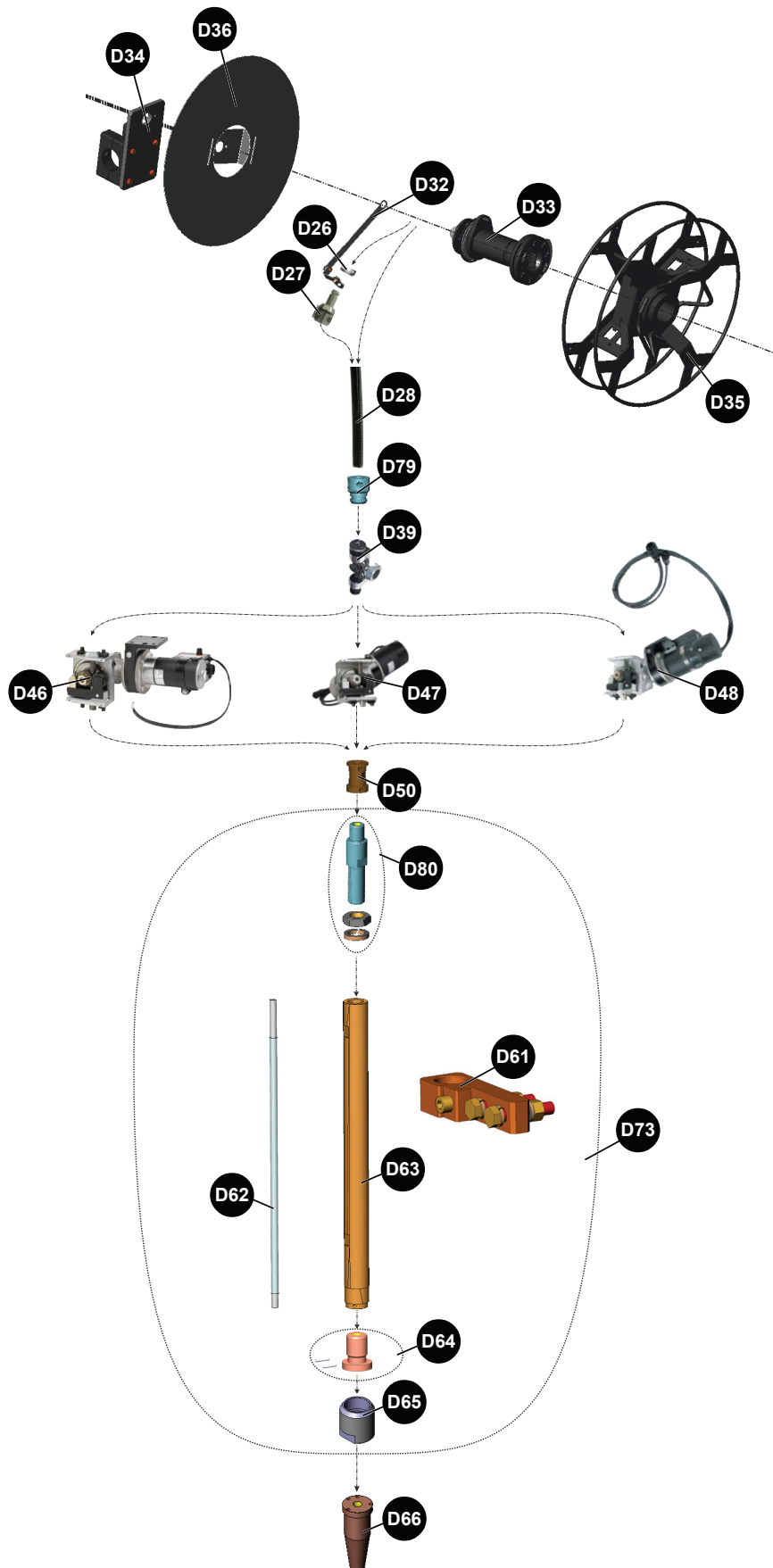
✓	normalement en stock
✗	pas en stock
	à la demande

Rep	Ref.	Stock	Cde	Désignation
D5	W000234774			Rallonge droite l=50 mm
D6	W000234775			Rallonge droite l=100 mm
D7	W000234776			Rallonge droite l=200 mm
D9	W000234770			Amenée de courant
D12	W000374666			Gaine à ressort 1,6 mm (l = 10 m)
D13	W000401805			Gaine noire "Polypenco"
D14	W000403688			Protège bobine Ø 300 (pour bobine 15-16 Kg)
D17	W000373840			2 tubes guide fil Ø 1,6 mm (l = 500 mm)
D18	W000315844			Bague isolante Ø25 mm ; l = 20 mm
D19	W000352240			Bague isolante Ø25 mm ; l = 80 mm
D21	W000378887			Porte couronne fil AS Ø 300 (bobine 16 Kg B300 uniquement)
D23	W000373395			Gaine jaune - ml
D24	W000145285			Raccord tournant
D25	Z03710051			Mamelon M12x100
D32	W000315701			Support fixation gaine
D33	W000149164			Axe bobine devidoir
D34	W000139679			Support axe bobine fil
D35	W000315086			Porte couronne fil AS Ø 450 (pour bobine 25 Kg)
D36	W000100148			Protège bobine Ø 450 (pour bobine 25 Kg)
D40	W000379491			Amenée bi-fils droite
D41	W000379493			Amenée bi-fils coudée 35°
D42	W000373866			Bague de serrage
	W000373839			Rallonge bi-fil 60 mm (P91113163)
D43	W000315840			Buse fil 2 x 1,6 mm
D44	W000379488			Embout sortie bi-fils direct 1,6 mm
D45	W000379490			Embout sortie bi-fils
D46	K2312-2			Devidoir <b>MAXsa 29</b> + Redresseur de fil (D39)
D60	P95094187			Embout entrée bi-fil 1,6 mm
D67	AS-WS-95094184			Dresseur bi-fil
D71	P95094183			Embout bi-fil Ø 2,4
D75	KP1888-1			Galet bi-fil Ø 1,2 à 1,6
	KP1888-2			Galet bi-fil Ø 1,6 à 2
	9S514905			
	9ST12146-1			
	9SM8776-6			
	9S513165			
D76	AS-WS-95094257			Interface
D77	P95094187			Embout entrée bi-fil 1,6 mm
D78	P95094182			Embout sortie bi-fils 1,6 mm

- Si commande de pièces indiquez la quantité et notez le numéro de votre machine dans le cadre ci-dessous.

 Type <input type="text"/> Matricule <input type="text"/>	→	TYPE :
	→	Matricule :


1 - Montage mono-fil «Heavy Duty (HD)»:



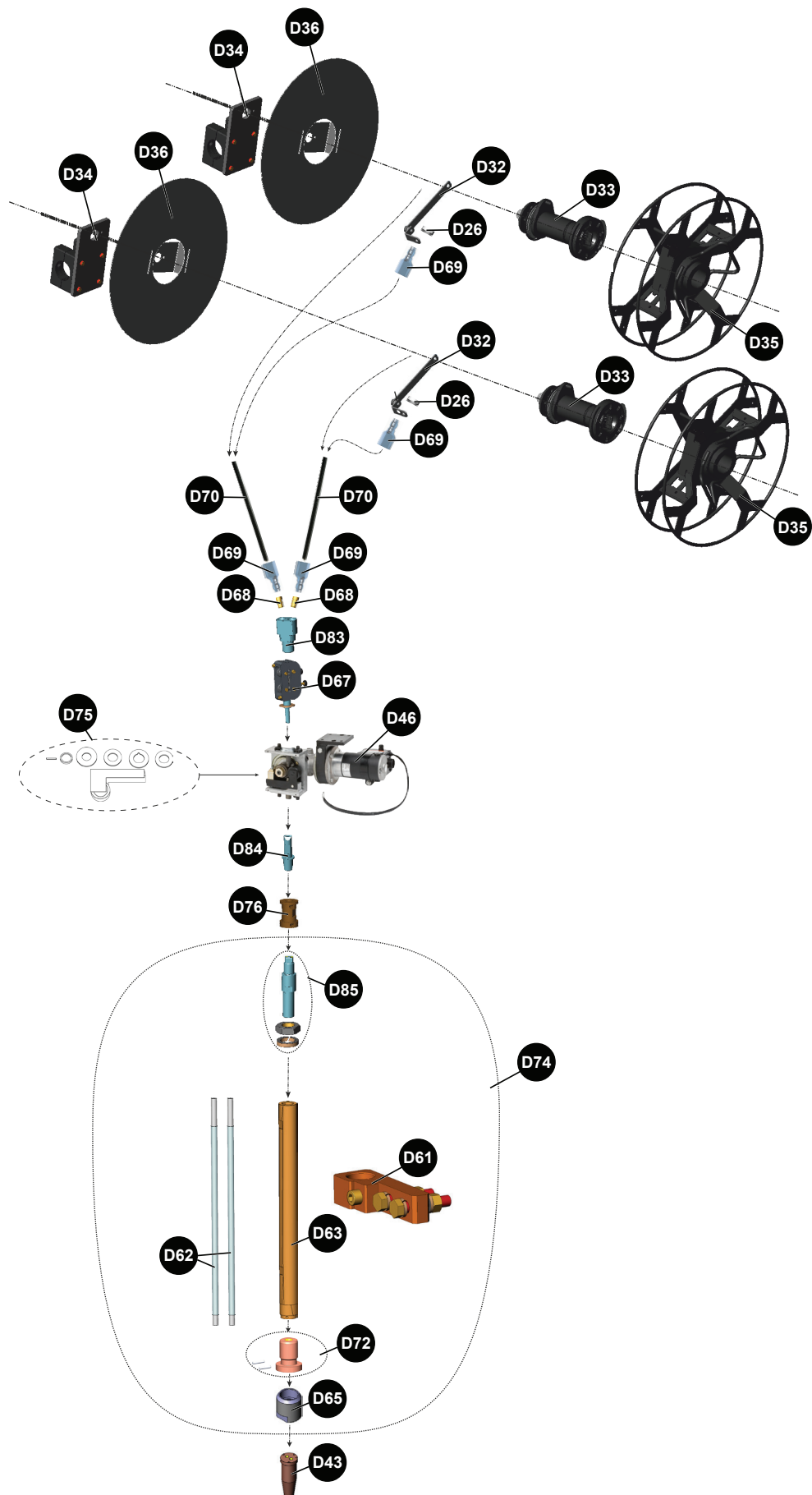
✓	normalement en stock
✗	pas en stock
	à la demande

Rep	Ref.	Stock	Cde	Désignation
D26	W000379507			Bague de blocage
D27	W000379485			Ensemble raccord gaine (> 1,6 mm)
D28	W000382072			Gaine fil (> 1,6 mm)
D32	W000315701			Support fixation gaine
D33	W000149164			Axe bobine devidoir
D34	W000139679			Support axe bobine fil
D35	W000315086			Porte couronne fil AS Ø 450 (pour bobine 25 Kg)
D36	W000100148			Protège bobine Ø 450 (pour bobine 25 Kg)
D39	K1733-5			Dresseur de fil
D46	K2312-2			Devidoir <b>MAXsa 29</b> + Redresseur de fil (D39)
D47	K209A			Devidoir <b>NA-3SF / NA-4F</b> Ø 2,4 à 5,6 mm
	K209B			Devidoir <b>NA-3SF / NA-4F</b> Ø 1,6 à 2,4 mm
D48	K347A			Devidoir <b>NA-5SF</b> Ø 2,4 à 5,6 mm
	K347B			Devidoir <b>NA-5SF</b> Ø 1,6 à 2,4 mm
D50	AS-WS-95094257			Interface
D61	W000379770			Collier amenée de courant
D62	W000379499			Tube conduit fil 2,4 mm avec isolant
	W000379498			Tube conduit fil 3,2 à 5 mm avec isolant
D63	W000379771			Corps torche droite
D64	AS-WS-95094247			Bague monofil 2,4 mm
	AS-WS-95094248			Bague monofil 3,2 à 5 mm
D65	AS-WS-95094245			Ecrou de serrage buse HD
D66	W000377231			Buse monofil Ø2,4 mm HD
	W000377232			Buse monofil Ø3,2 mm HD
	W000377233			Buse monofil Ø4 mm HD
	W000377234			Buse monofil Ø5 mm HD
D73	AS-WS-95094225			Base torche monofil Ø2,4 mm HD
	AS-WS-95094228			Base torche monofil Ø3,2 à 5 mm HD
D79	P95094177			Embout mono-fil Ø 31,5 - Pince Ø19
D80	AS-WP-95094226			Fourreau mono-fil Ø 2,4 mm + écrou + rondelle
	AS-WP-95094229			Fourreau mono-fil Ø 3,2 à 5 mm + écrou + rondelle

- Si commande de pièces indiquez la quantité et notez le numéro de votre machine dans le cadre ci-dessous.

 Type <input type="text"/> Matricule <input type="text"/>	→	TYPE :
	→	Matricule :


## 2 - Montage bi-fils «Heavy Duty (HD)»:



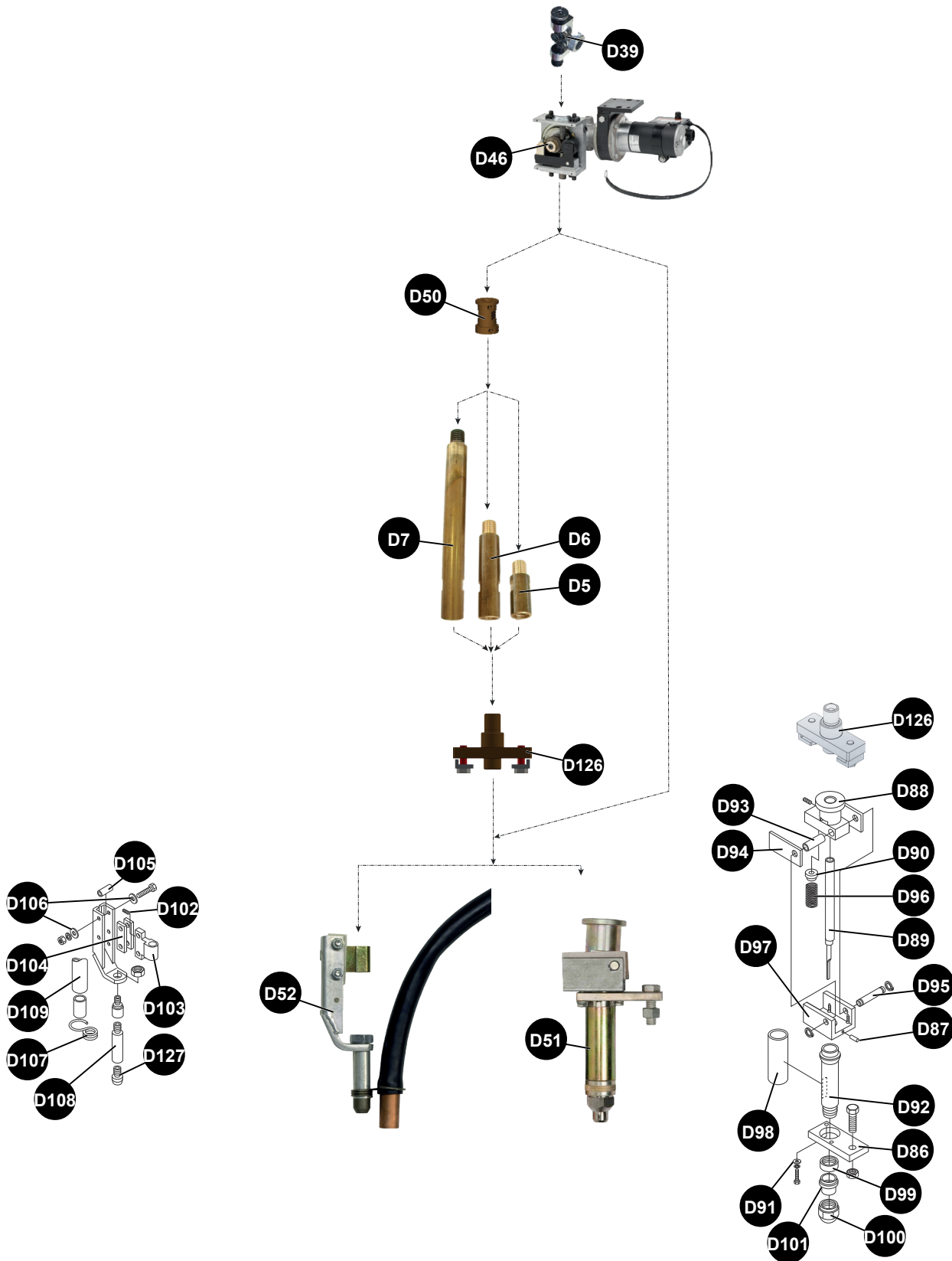
✓	normalement en stock
X	pas en stock
	à la demande

Rep	Ref.	Stock	Cde	Désignation
D26	W000379507			Bague de blocage
D32	W000315701			Support fixation gaine
D33	W000149164			Axe bobine devoir
D34	W000139679			Support axe bobine fil
D35	W000315086			Porte couronne fil AS Ø 450 (pour bobine 25 Kg)
D36	W000100148			Protège bobine Ø 450 (pour bobine 25 Kg)
D43	W000377229			Buse bi-fils Ø2 mm HD
	W000377230			Buse bi-fils Ø2,4 mm HD
D46	K2312-2			Devidoir <b>MAXsa 29</b> + Redresseur de fil (D39)
D61	W000379770			Collier amenée de courant
D62	W000379499			Tube conduit fil 2,4 mm avec isolant
D63	W000379771			Corps torche droite
D65	AS-WS-95094245			Ecrou de serrage buse HD
D67	AS-WS-95094184			Dresseur bi-fil
D68	W000379504			Connecteur femelle EB
D69	W000379503			Connecteur mâle pour gaine EB
D70	W000379505			Gaine EB
D72	AS-WS-95094244			Bague bi-fils Ø2 à 2,4 mm
D74	AS-WP-95094231			Base torche bi-fils Ø2 à 2,4 mm HD
D75	KP1888-1			Galet bi-fil Ø 1,2 à 1,6
	KP1888-2			Galet bi-fil Ø 1,6 à 2
	KP1889-1			Galet bi-fil Ø 2,4
	9S514905			
	9ST12146-1			
	9SM8776-6			
	9S513165			
D76	AS-WS-95094257			Interface
D83	P95094235			Embout entrée bi-fil 2,4 mm
D84	AS-WP-95094233			Embout sortie bi-fil 2,4 mm
D85	AS-WP-95094232			Fourreau bi-fil + ecrou + rondelle

- Si commande de pièces indiquez la quantité et notez le numéro de votre machine dans le cadre ci-dessous.

 Type <input type="text"/> Matricule <input type="text"/>	→	TYPE :
	→	Matricule :

1 - Montage mono-fil applications "intensives" Ø 2,4-5,8 mm arc submergé:






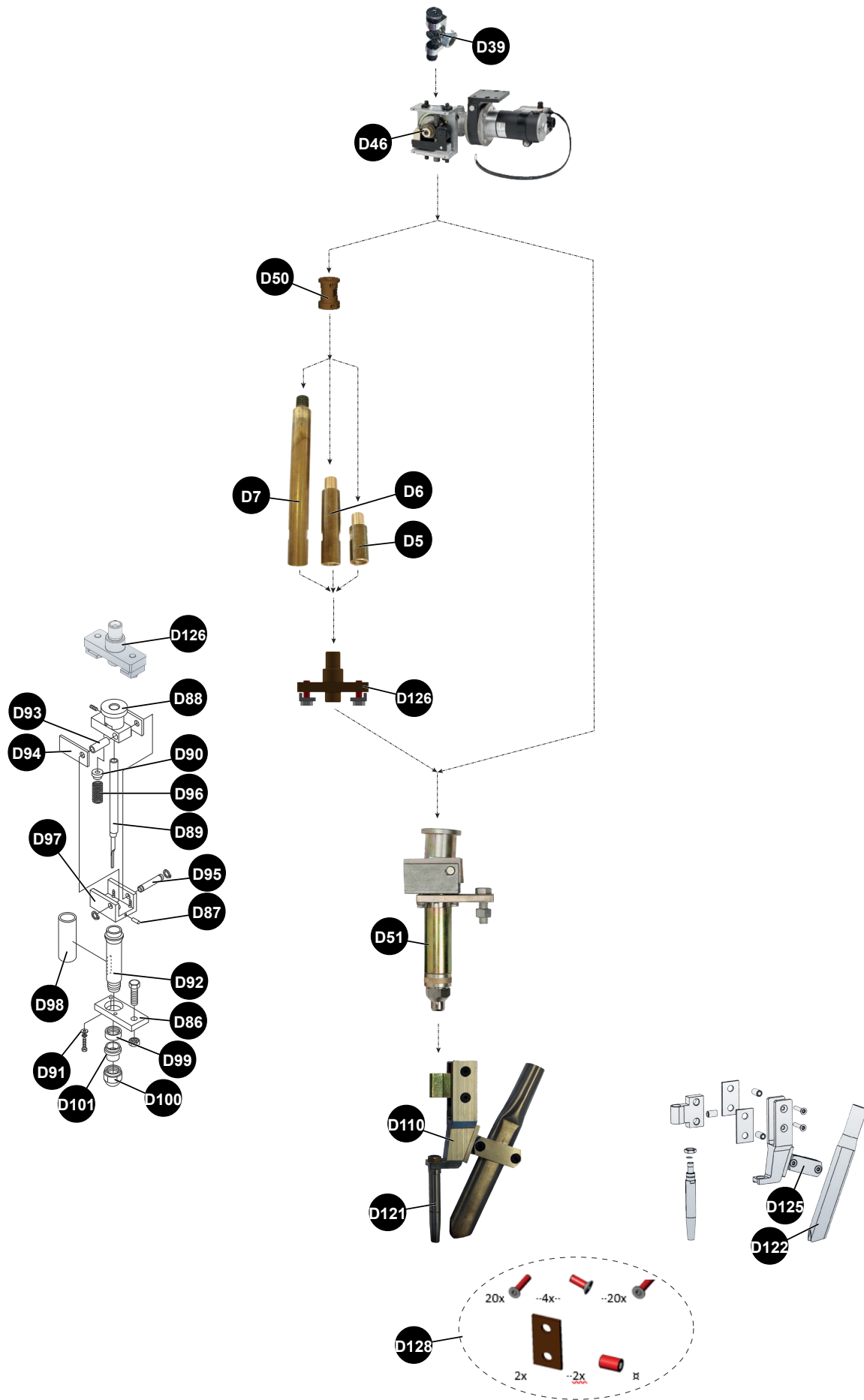
✓	normalement en stock
X	pas en stock
	à la demande

Rep	Ref.	Stock	Cde	Désignation
D5	W000234774			Rallonge droite l=50 mm
D6	W000234775			Rallonge droite l=100 mm
D7	W000234776			Rallonge droite l=200 mm
D39	K1733-5			Dresseur de fil
D46	K2312-2			Devidoir <b>MAXsa 29</b> + Redresseur de fil (D39)
	KP1899			Kit galet d'entraînement
	KP1899-1			Galet d'entraînement 2,7-5,5 mm
	KP1899-2			Galet d'entraînement 1,6-2-2,4 mm
	KP1899-3			Galet d'entraînement 0,9-1,2-1,3mm
D50	AS-WS-95094257			Interface
D51	K148A			Torche LSO Ø 2,4 à 3,2 mm
	K148B			Torche LSO Ø 4 à 4,8 mm
D52	K149-5/32			Extension Ø 4
D86	9SS12576			Plaque de raccordement
D87	9ST9967-35			Goupille
D88	9SM10340-1			Corps pivot
D89	KP1974-1			Guide fil assemblé, 3/32, .120, 1/8
	KP1974-2			Guide fil assemblé, 5/32, 3/16
D90	9ST12157			Entretoise isolante
D91	9SS9262-23			Rondelle plate
D92	9SM11327			Corps de buse
D93	9ST7028-51			Tube isolant
D94	9SS12579			Isolant
D95	9ST12158			Axe de pivot
D96	9ST10247-8			Ressort
D97	9SS13762			Porte buse
D98	9SS7748-64			Couvercle avec fenêtre
D99	9SS13805			Collier de protection du fil
D100	9SS13804			Collier de buse
D101	KP1973-1			Pointe de buse
D102	9SS13758			Bloc de montage
D103	9SS13757			Ensemble bras d'extension
D104	9ST8477-16			Isolant
D105	T11851-3			Tube isolant
D106	S9262-23			Rondelle plate
D107	9ST12929			Collier de serrage pour tuyau de flux
D108	KP1975-2			Rallonge de tube
D109	9SS7748-35			Tuyau de flux
D126	AS-WS-95093460			Kit d'adaptation K148
D127	KP1976-1			Guide tube d'extension
	KP1976-3			Guide tube d'extension

- Si commande de pièces indiquez la quantité et notez le numéro de votre machine dans le cadre ci-dessous.

 Type <input type="text"/> Matricule <input type="text"/>	TYPE :
	Matricule :


2 - Montage mono-fil applications "long stick out" Ø 4 mm:



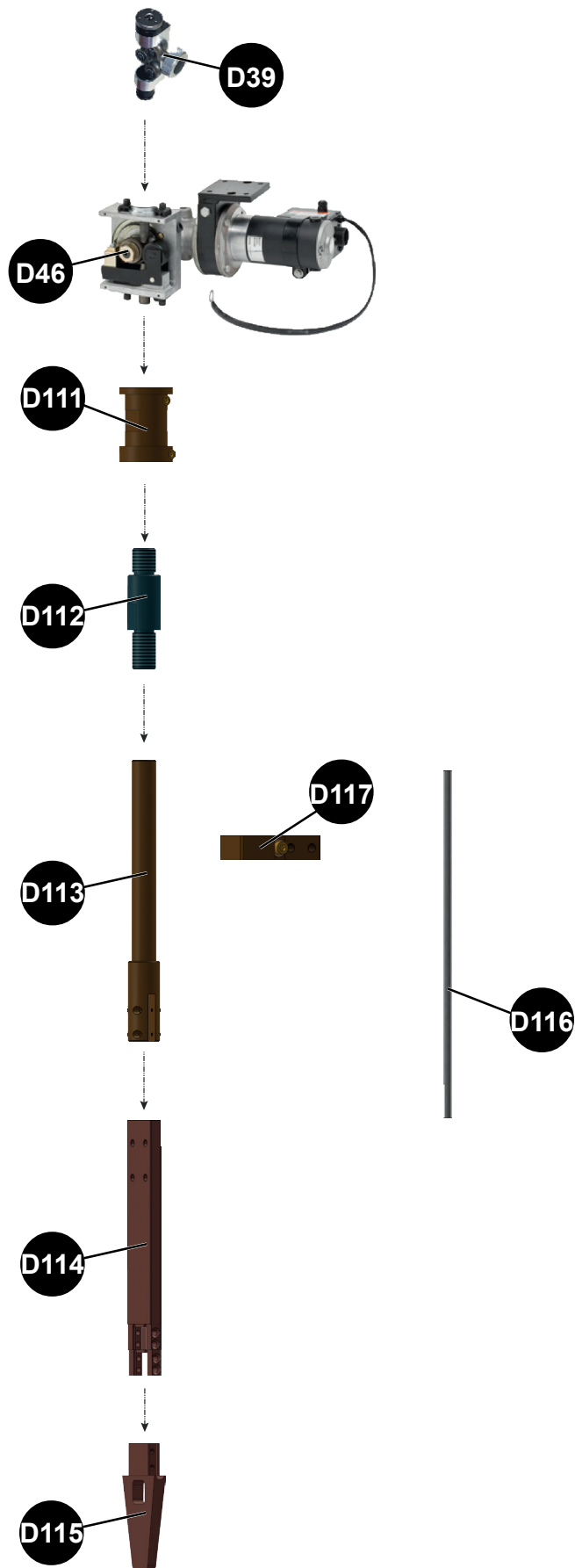
✓	normalement en stock
X	pas en stock
	à la demande

Rep	Ref.	Stock	Cde	Désignation
D5	W000234774			Rallonge droite l=50 mm
D6	W000234775			Rallonge droite l=100 mm
D7	W000234776			Rallonge droite l=200 mm
D39	K1733-5			Dresseur de fil
D46	K2312-2			Devidoir <b>MAXsa 29</b> + Redresseur de fil (D39)
D50	AS-WS-95094257			Interface
D51	K148A			Torche LSO Ø 2,4 à 3,2 mm
	K148B			Torche LSO Ø 4 à 4,8 mm
D86	9SS12576			Plaque de raccordement
D87	9ST9967-35			Goupille
D88	9SM10340-1			Corps pivot
D89	KP1974-1			Guide fil assemblé, 3/32, .120, 1/8
	KP1974-2			Guide fil assemblé, 5/32, 3/16
D90	9ST12157			Entretoise isolante
D91	9SS9262-23			Rondelle plate
D92	9SM11327			Corps de buse
D93	9ST7028-51			Tube isolant
D94	9SS12579			Isolant
D95	9ST12158			Axe de pivot
D96	9ST10247-8			Ressort
D97	9SS13762			Porte buse
D98	9SS7748-64			Couvercle avec fenêtre
D99	9SS13805			Collier de protection du fil
D100	9SS13804			Collier de buse
D101	KP1973-1			Pointe de buse
D110	AS-WP-95093400			Base extension LSO
D121	AS-WP-95093408			Buse LSO brasée longueur 110mm
D122	AS-WW-95093420			Buse d'alimentation flux
D125	AS-WS-95093425			Support de base
D126	AS-WS-95093460			Kit d'adaptation K148
D128	AS-WS-95093426			Kit vis et isolant pour extension "Long Stick out"

- Si commande de pièces indiquez la quantité et notez le numéro de votre machine dans le cadre ci-dessous.

 Type <input type="text"/> Matricule <input type="text"/>	→	TYPE :
	→	Matricule :


E - DESCRIPTION MONTAGE TORCHE NARROW GAP



✓	normalement en stock
✗	pas en stock
	à la demande

Rep	Ref.	Stock	Cde	Désignation
D39	K1733-5			Dresseur de fil
D46	K2312-2			Devidoir <b>MAXsa 29</b> + Redresseur de fil (D39)
D47	K209A			Devidoir <b>NA-3SF / NA-4F</b> Ø 2,4 à 5,6 mm
	K209B			Devidoir <b>NA-3SF / NA-4F</b> Ø 1,6 à 2,4 mm
D48	K347A			Devidoir <b>NA-5SF</b> Ø 2,4 à 5,6 mm
	K347B			Devidoir <b>NA-5SF</b> Ø 1,6 à 2,4 mm
D111	AS-WS-95094257			Interface
D112	AS-WS-95094251			Connecteur torche
D113	AS-WS-95094252			Porte torche
D114	AS-WS-95094253			Torche LG200
D115	W000378020			Contact tip 4.0 mm
	W000378027			Contact tip 3.2 mm
D116	AS-WS-95094254			Conduit
D117	AS-WS-95094255			Amenée de courant
	AS-WS-95094256			Sachet de vis

- Si commande de pièces indiquez la quantité et notez le numéro de votre machine dans le cadre ci-dessous.

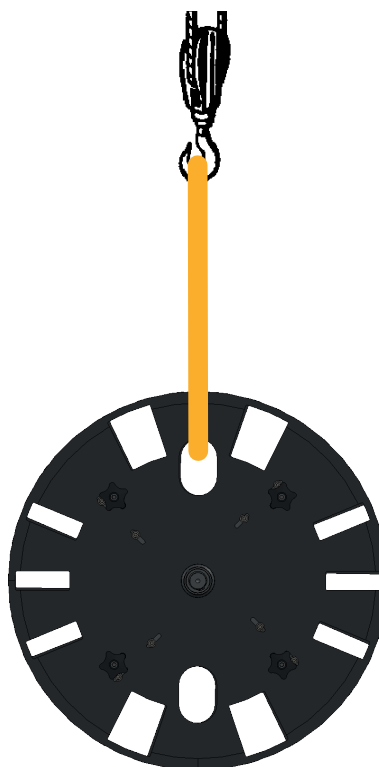
 Type <input type="text"/> Matricule <input type="text"/>	→	TYPE :
	→	Matricule :

### 1 - Montage bobine 100 kg:



- » Les interventions sur la bobine et son support doivent être effectuées par du personnel expérimenté et formé aux risques de la machine.
- » Les interventions sur la bobine et son support doivent se faire hors énergies. Le sectionnement et le verrouillage par cadenas de toutes les énergies est obligatoire.
- » **ATTENTION** : Tout intervention en hauteur (entretien, dépannage...) doit s'effectuer avec un appareil de levage de personne approprié.
- » Le port des Equipements de Protection Individuelle (EPI) et vêtements de travail enveloppant le corps, pas de cravate et cheveux attachés sont obligatoires dans la zone de travail.

1

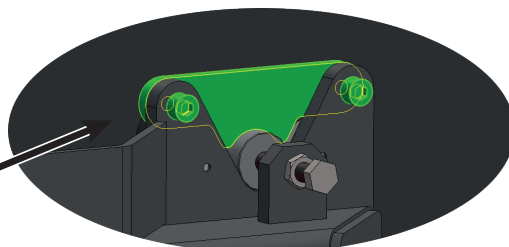
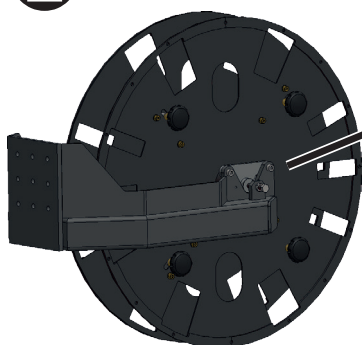


Elinguer le support bobine.

\* Poids avec bobine pleine : 130 daN

\* Poids avec bobine vide : 30 daN

2

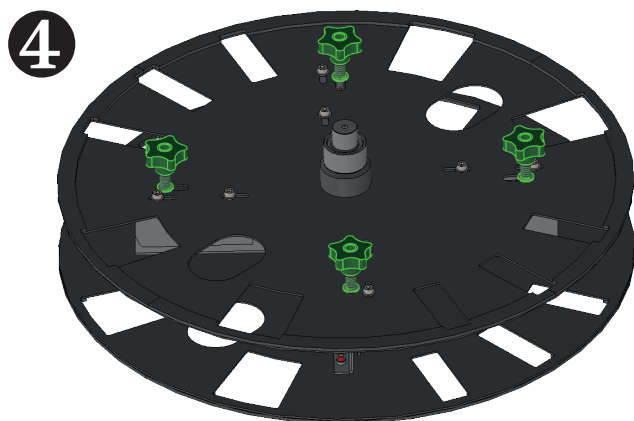
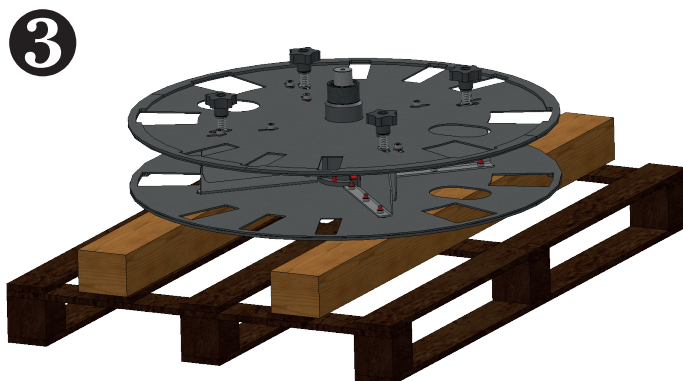


Enlever le loquet de fermeture en dévissant les 2 vis CHC 10x25.

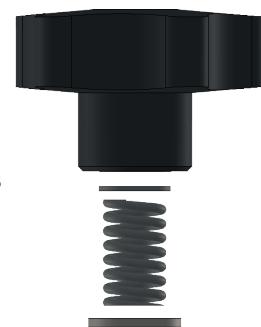
Répéter l'opération de l'autre côté.

Enlever le support bobine.

Poser l'ensemble à plat et sur un support  
(type: palette)

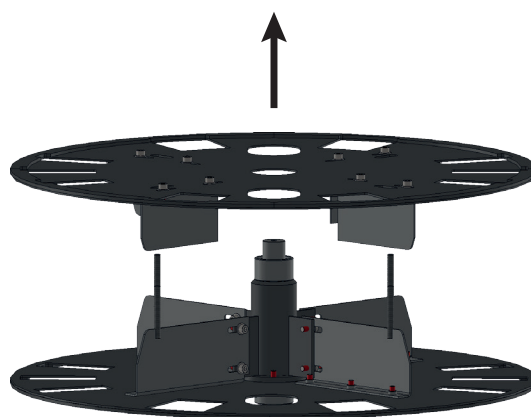


Dévisser les 4 volants puis  
enlever les ressorts et  
rondelles afin de libérer les  
axes.



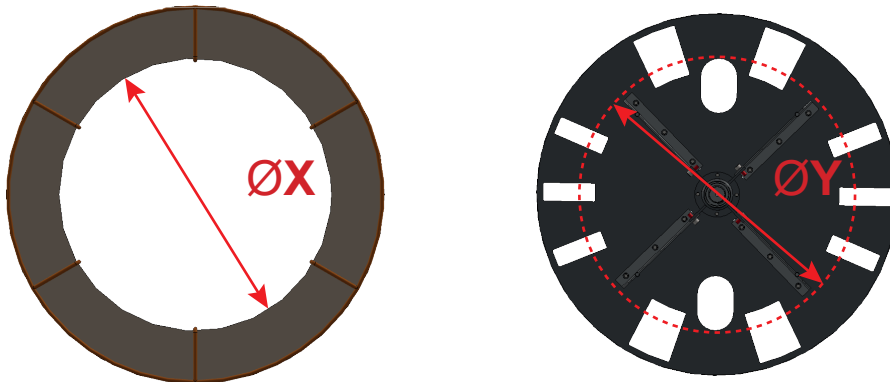
5

Soulever la partie haute du  
support bobine.

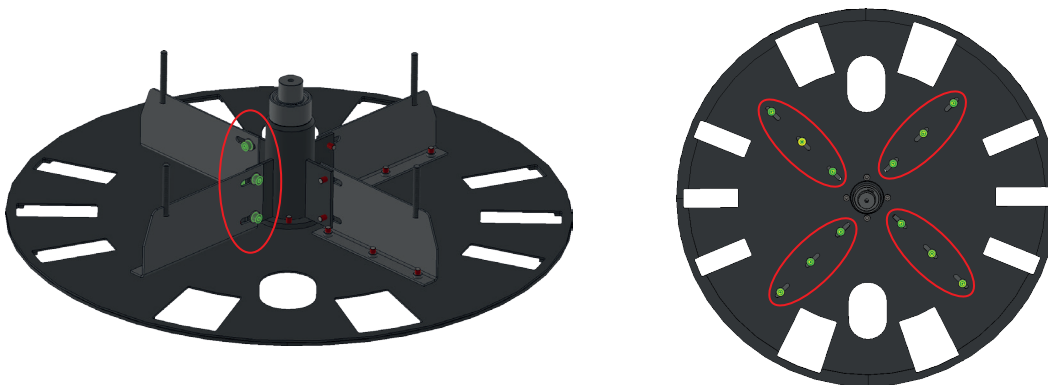


**6** Si il y a une bobine vide, enlever là puis remettre une bobine de fil.

NOTA: Il est obligatoire de vérifier si le diamètre de la bobine à installer est compatible avec le régalge du support bobine •  $\varnothing X = \varnothing Y$ .



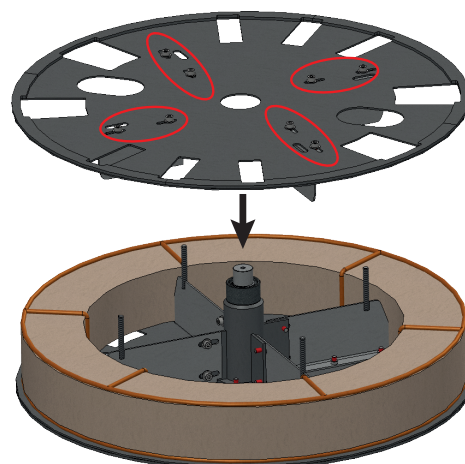
Le réglage s'effectue en desserrant les 20 vis CHC M8x20 de la partie inférieure du porte bobine et en ajustant les 4 flasques centreur. Effectuer le même réglage sur la partie supérieur du porte bobine (8 vis CHC M8x20).



**7**

Installer la bobine de fil et resserrer les 20 vis CHC M8x20.

Le serrage des 8 vis de la partie supérieur peut se faire une fois le remontage de la partie supérieur effectué.



**8**

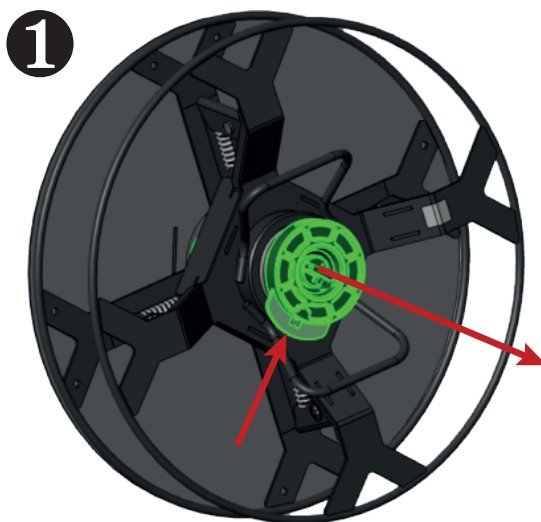
Effectuer le remontage en sens inverse.



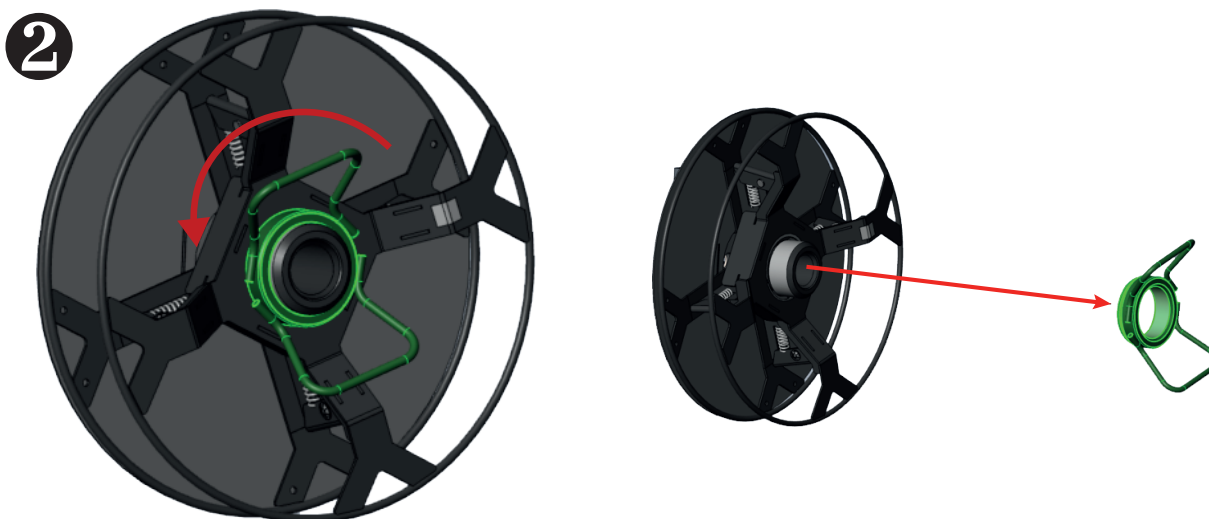
## 2 - Montage bobine 25 - 30 kg:



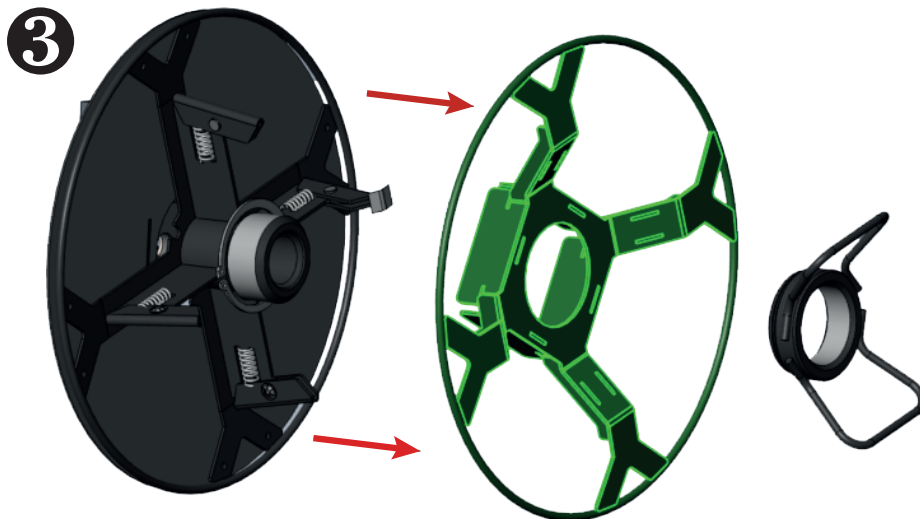
- » Les interventions sur la bobine et son support doivent être effectuées par du personnel expérimenté et formé aux risques de la machine.
- » Les interventions sur la bobine et son support doivent se faire hors énergies. Le sectionnement et le verrouillage par cadenas de toutes les énergies est obligatoire.
- » **ATTENTION :** Toute intervention en hauteur (entretien, dépannage...) doit s'effectuer avec un appareil de levage de personne approprié.
- » Le port des Equipements de Protection Individuelle (EPI) et vêtements de travail enveloppant le corps, pas de cravate et cheveux attachés sont obligatoires dans la zone de travail.



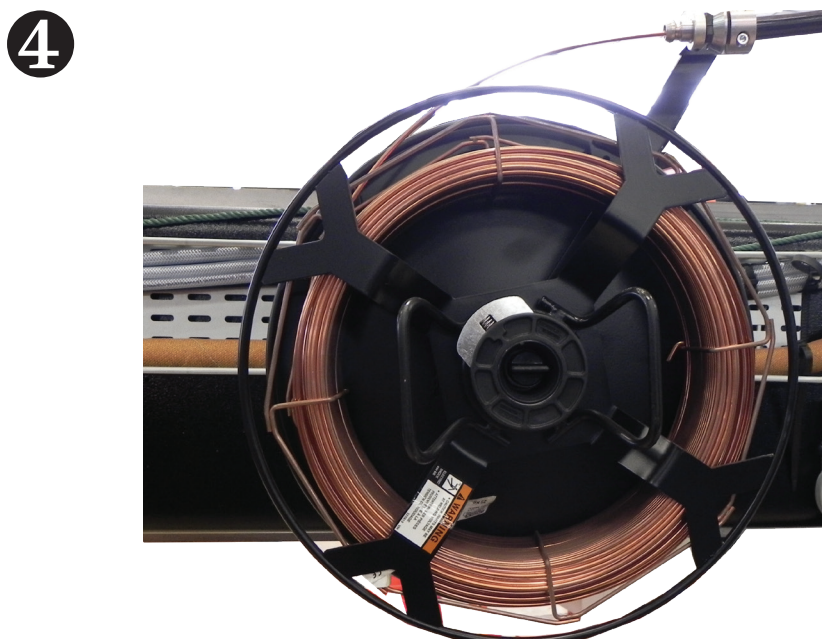
Appuyer et retirer l'élément de blocage K162-1



Dévisser et retirer l'écrou de serrage 95093534



Retirer le support bobine



Installer la bobine de fil et effectuer le remontage en sens inverse.



